

# Схема работы над проектом



*Купров Антон Владимирович*

# Схема работы над проектом

## 1. Подготовительный этап. Тема проекта.

- Выбор темы. Выбор руководителя

## 2. Поисковый этап. Проблема и цель проекта.

- Определение проблемы. Постановка цели проекта на основе проблемы

## 3. Аналитический этап. Задачи. Алгоритм работы.

- Постановка задач на основе цели. Создание алгоритма действий по решению задач.

## 4. Практический этап. Реализация.

- Практическая работа по ранее созданному алгоритму.

## 5. Презентационный этап. Представление результатов.

- Презентация проекта. Подведение итогов работы над проектом.

# Схема работы над проектом

<b>Проблема проекта</b>	«Почему?» (это важно для меня лично)	Актуальность проблемы – мотивация
<b>Цель проекта</b>	«Зачем?» (мы делаем проект)	Целеполагание
<b>Задачи проекта</b>	«Что?» (для этого мы делаем)	Постановка задач
<b>Методы и способы</b>	«Как?» (мы это можем делать)	Выбор способов и методов планирование
<b>Результат</b>	«Что получится?» (как решение проблемы)	Ожидаемый результат

# Проблема и цель проекта.



# Проблема и цель проекта.

**Проблемой научно-исследовательской работы (проекта)** считается вопрос или совокупность вопросов, ответов на которые пока нет, и которые требуют своего разрешения в завершении работы. Проблема исследования определяет ход исследовательской работы (проекта).

**Проблема исследовательского проекта (работы)** отличается от вопроса тем, что ответ на нее нельзя получить с помощью простого анализа имеющейся информации.

**Сущность проблемы** – это противоречие, возникающее при анализе и восприятии уже имеющихся фактов и результатов, полученных на практике.

Формулировка проблемы исследовательского проекта должна отражать следующие вопросы:

- что не так;
- почему не так;
- что будет, если сделать как надо.

# Проблема и цель проекта.

К формулированию проблемы проекта выдвигаются требования:

1. Поставленная проблема должна быть сильной для исследования.
2. Проблема должна быть существующей, той, которая есть уже сейчас и которую можно решить в ходе проведенного исследования.
3. Проблема исследовательской работы и проекта должна демонстрировать признаки, отличающие настоящее исследование от работ по аналогичной теме:
  - новые факты, установленные автором в процессе наблюдения, экспериментов, анкетирования и т.д.;
  - предположение новой идеи и аргументация ее вероятности;
  - обоснование своей идеи со ссылкой на авторитетные источники;

# Проблема и цель проекта.

**Постановка проблемы исследовательской работы или проекта - это не что иное, как ее формулировка в виде задачи.**

Постановкой проблемы считается описание условий и обстоятельств состояния той сферы или области, о которой идет речь, в том направлении, в котором поднимается проблема исследования.

Во время постановки проблемы ученического исследовательского проекта учащийся школы должен определить суть проблемы, какие цели он хочет достигнуть при ее решении, разработать свой индивидуальный план действий или разработать его совместно, если это групповая исследовательская работа.

# Актуальность проблемы





# **Актуальность проблемы**

**Актуальностью исследования** является степень его важности на данный момент и в данной ситуации для решения определенной проблемы.

**Актуальность проблемы** - это обоснование востребованности изучения и решения данной проблемы проекта в обществе, в нашем социуме.

# Проблема и **цель** проекта.



# Проблема и **цель** проекта.

**Цель исследовательской работы** - это желаемый конечный результат, который планирует достичь учащийся в итоге своего исследования в рамках выбранной темы проекта. В ходе проведения научно-исследовательской работы описываются действия, направленные на реализацию поставленной цели.

Цель описывается учащимся во введении простыми словами и одним-двумя предложениями!

# Проблема и **цель** проекта.

## Простая схема составления цели проекта.

1. Выберите одно из слов, которое больше подходит к тому, что вы исследуете:

изучить, исследовать, выяснить, выявить, определить, проанализировать, установить, показать, проверить, привлечь к проблеме, обосновать, обобщить, описать, узнать и др.

2. Справа добавьте название вашего объекта исследования (того, что вы исследуете, за кем или чем наблюдаете, что изучаете).

# Задачи и алгоритм работы.



# Задачи и алгоритм работы.

## Задачи исследовательской работы

- это все последовательные этапы теоретической и экспериментальной работы учащегося с начало до конца, в рамках взятой темы проекта и поставленной цели.

Чтобы определить задачи исследовательской работы, нужно последовательно ответить себе на вопрос:

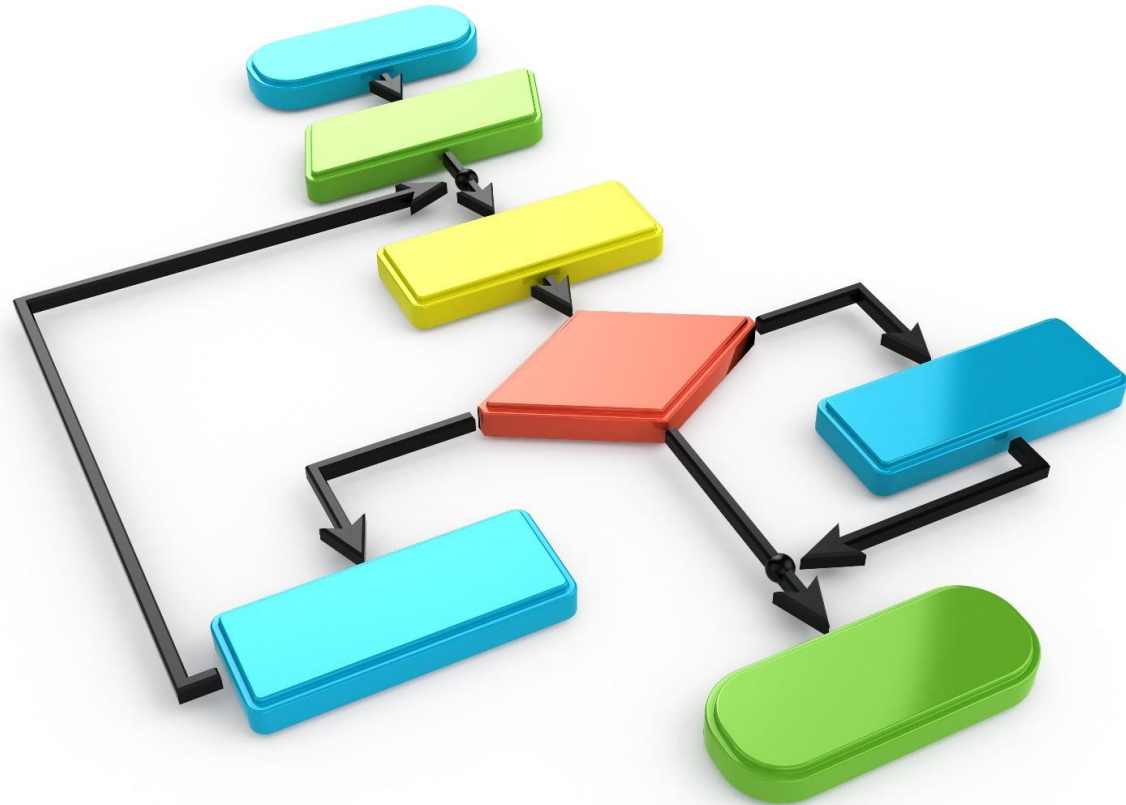
*«Что мне сделать, чтобы достичь цели исследования?»* или  
*«Что я должен сделать по порядку для осуществления задуманного результата?»*

# **Задачи и алгоритм работы.**

**Обычно задачи начинаются словами:**

выяснить, изучить, провести, узнать,  
проанализировать, исследовать, определить,  
рассмотреть, найти, предложить, выявить,  
измерить, сравнить, показать, собрать, сделать,  
составить, обобщить, описать, установить,  
разработать, познакомиться

# Задачи и **алгоритм** работы.



Продумайте в какой последовательности необходимо решать ваши задачи и какие **МОГУТ ВОЗНИКНУТЬ** дополнительные трудности или **ВОЗМОЖНОСТИ**.