

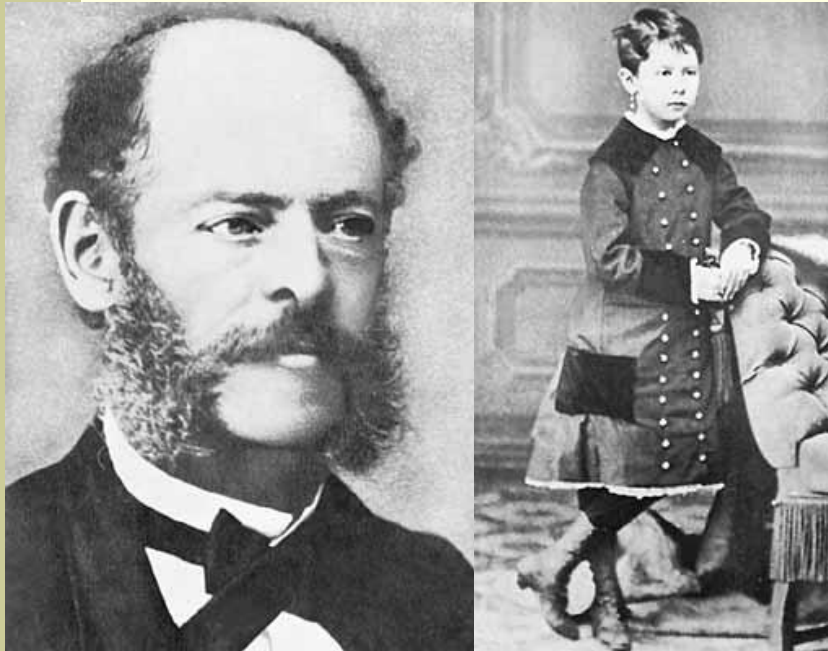
ПЕРВОБЫТНАЯ КУЛЬТУРА И ИСКУССТВО

Лекция 4

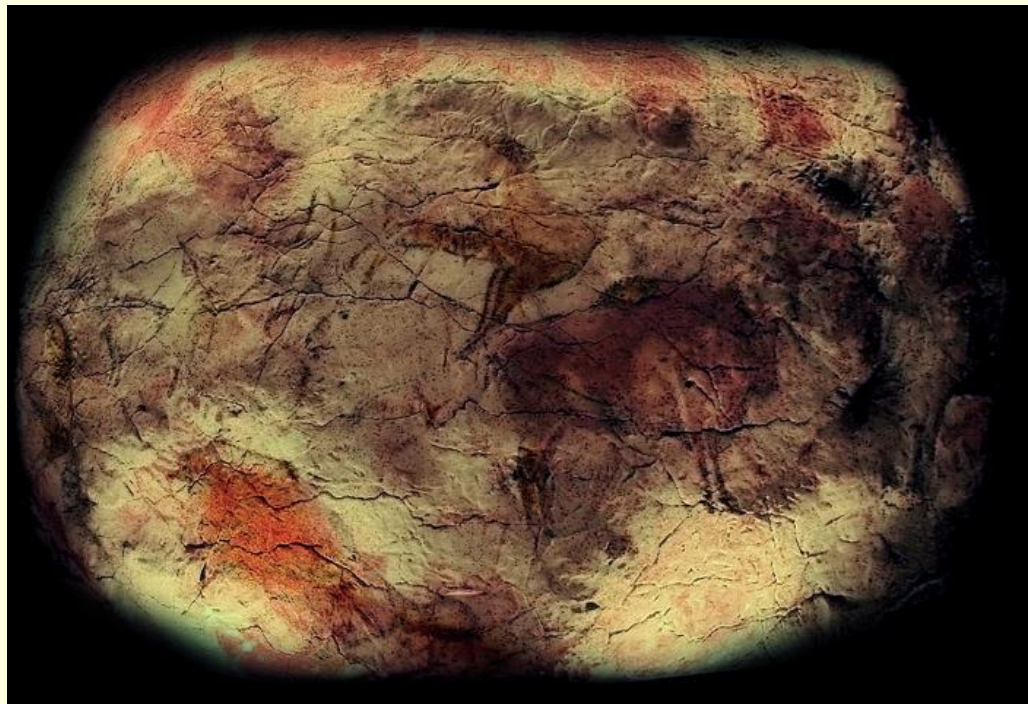
Палеолитическое искусство

- Начало XIX в. Дилетантский этап (грот Шаффо, Альтамира, Масс де Арьеж, Масс де Азиль, Ла Мадлен, Нио, грот Шабо, Ардеш)
- Начало XX в. «Пещерная лихорадка» (Фон де Гом, реабилитация рисунков Альтамиры, Ляско и др.)
- 1930-1960 гг. Тематические исследования пещерной живописи. Формирование коллекций мобильного искусства.
- 2000-е. Современный этап – использование неинвазивных методов изучения, проблемы хронологии, интерпретации. Проекты для публики.

Альтамира

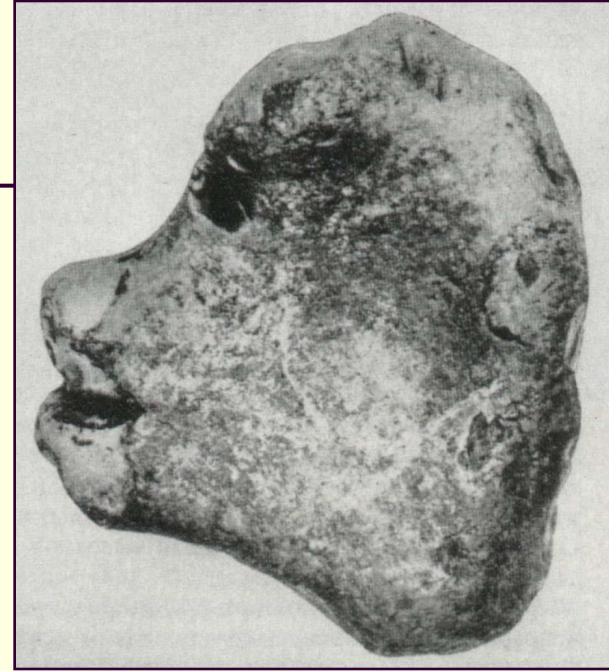
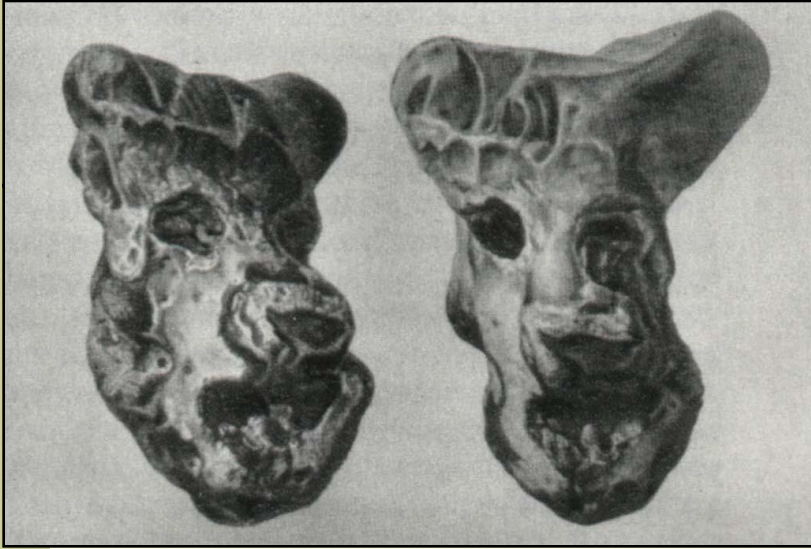


**Марселино Санс де Саутуола
дочь Мария**

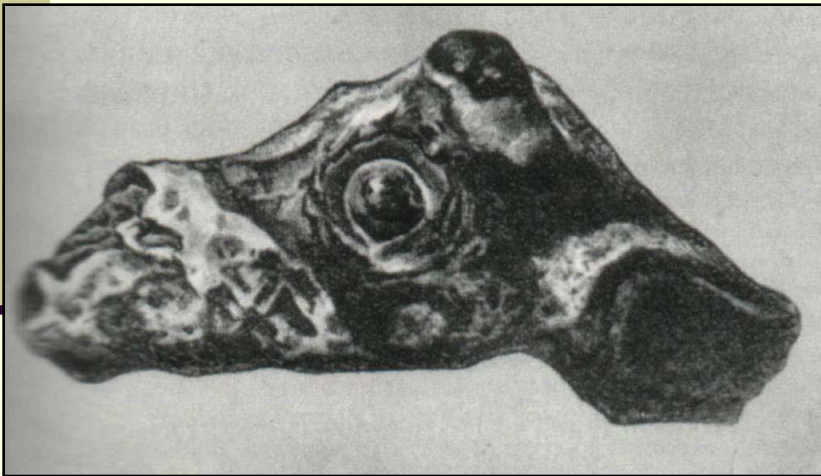


Проблема происхождения:

- Гипотеза «простого этапа»
- Гипотеза «макарон» или меандров
- Гипотеза «руки»
- Гипотеза «мет»
- Трудовая гипотеза
- Гипотеза фосфенов
- Коммуникативно-информационная (знаковая) гипотеза
- Психофизиологическая гипотеза



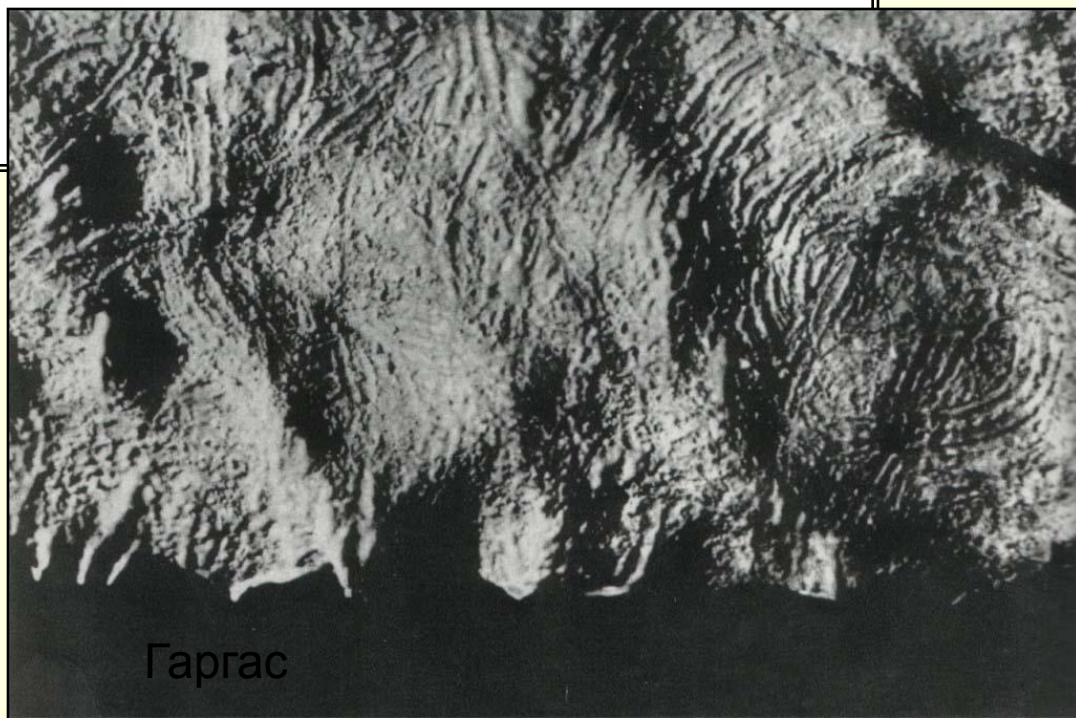
*«Голова обезьяны»
из коллекции И. Дарвена.*



Камень-фигураы из коллекции А.Бертин.



Альтамира



Гаграс



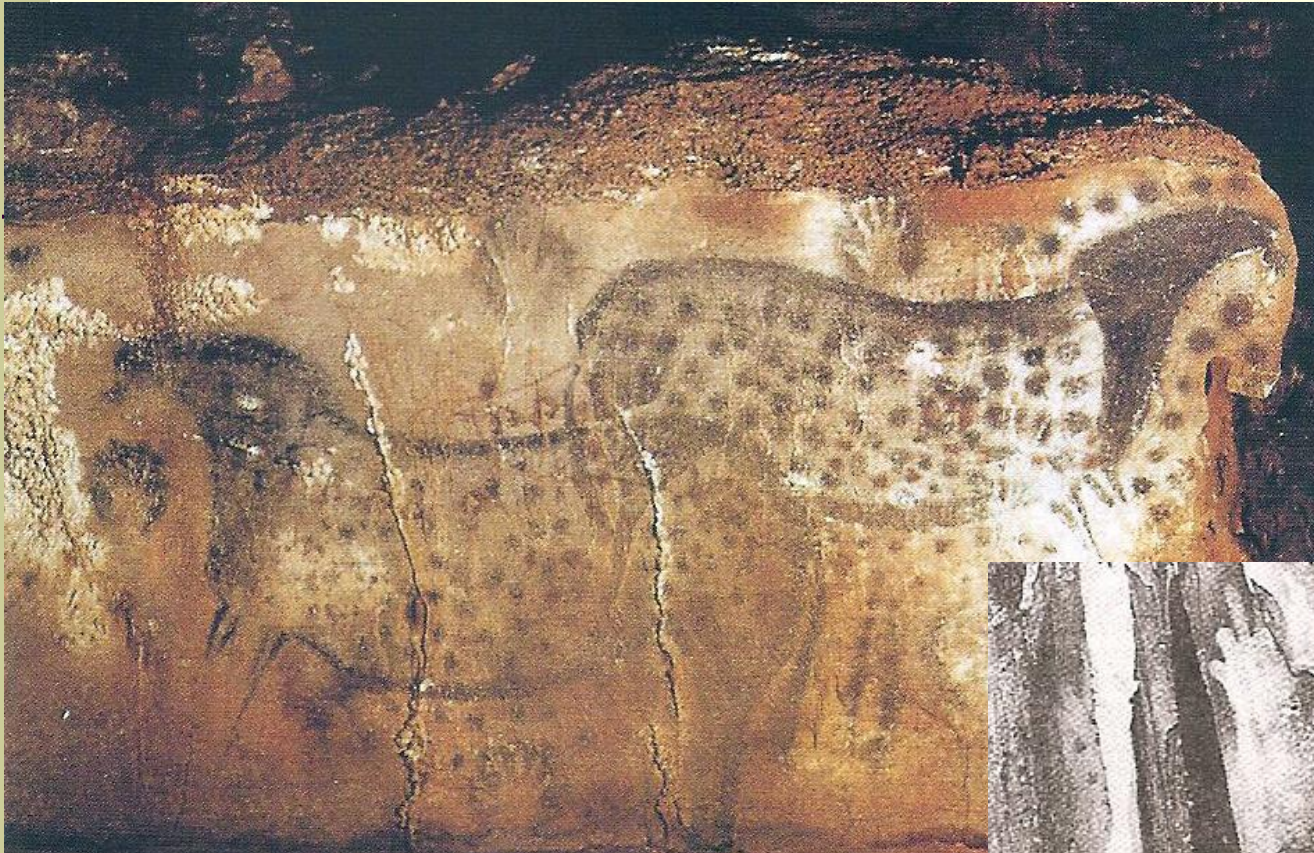
Альден



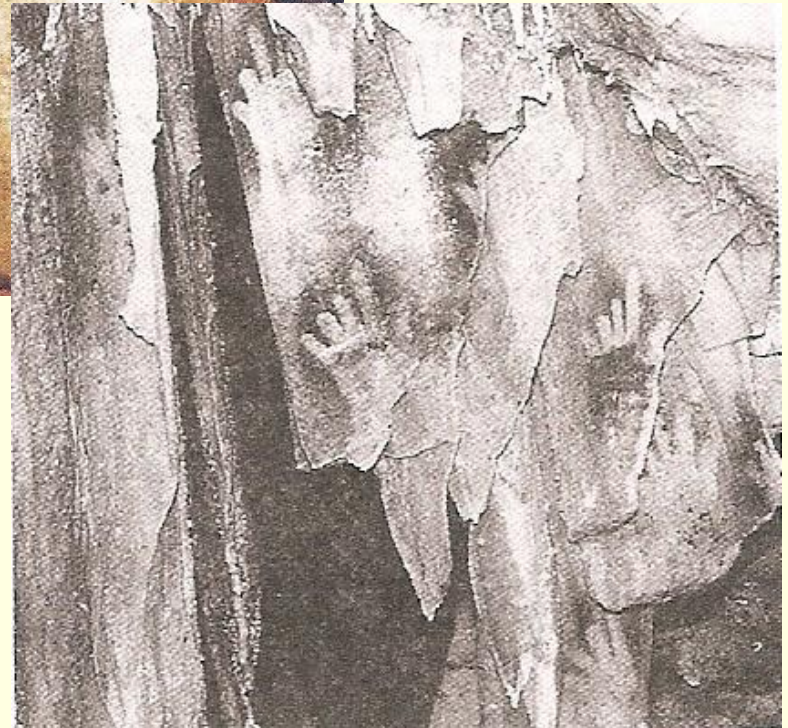
Пеш-Мерль



Альден Франция.



Пеш-Мерль, Франция



Грот Коске, Франция

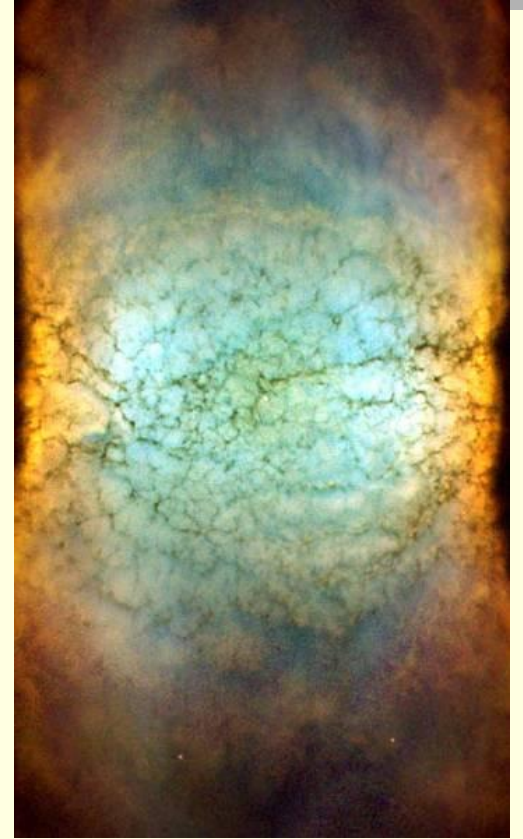
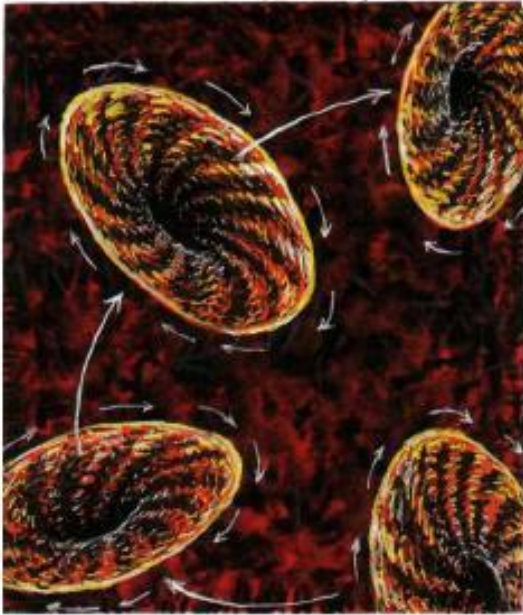
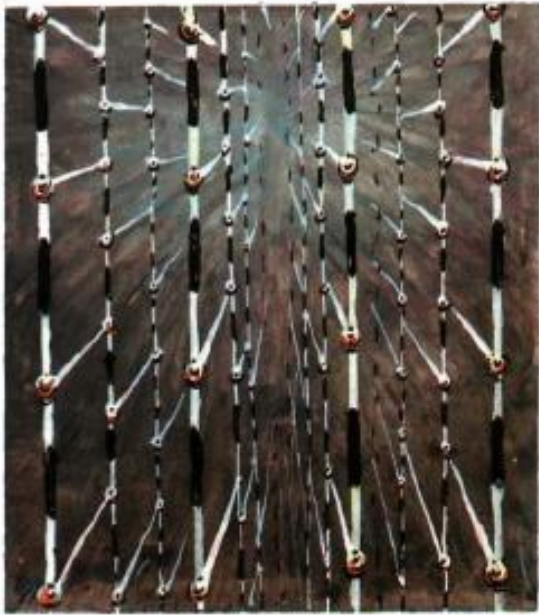


**Пещера Фон де Гом, Дордонь,
Франция.**

**Ущелье Валлторта
Кастеллон, Испания.**







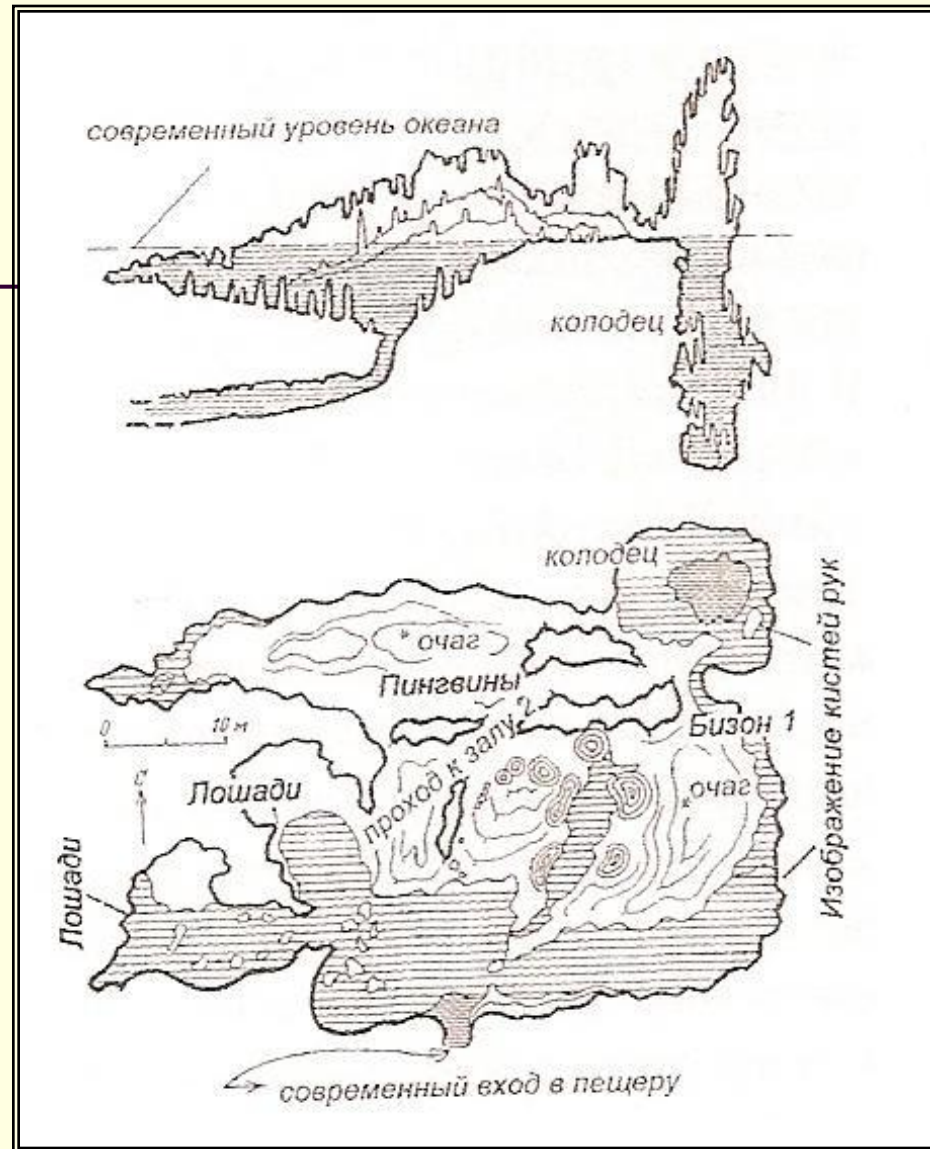
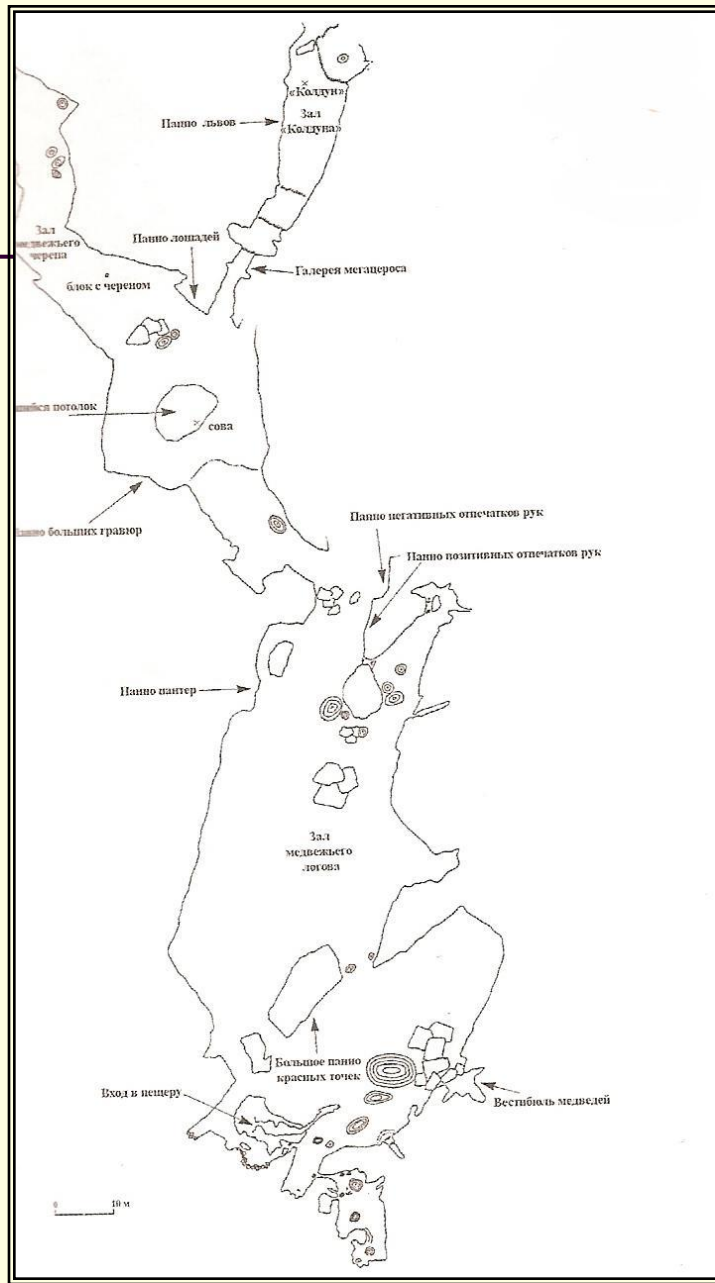
Методы датирования

■ Прямое датирование:

- по C-14 в образцах пигментов;
- по содержанию образцов;
- по взаимному перекрыванию линий;
- по следам инструмента.

■ Косвенное датирование:

- по соотношению с литологическим слоем и находкам в нём;
- по стратиграфическим напластованиям;
- по устойчивым стилистическим особенностям.



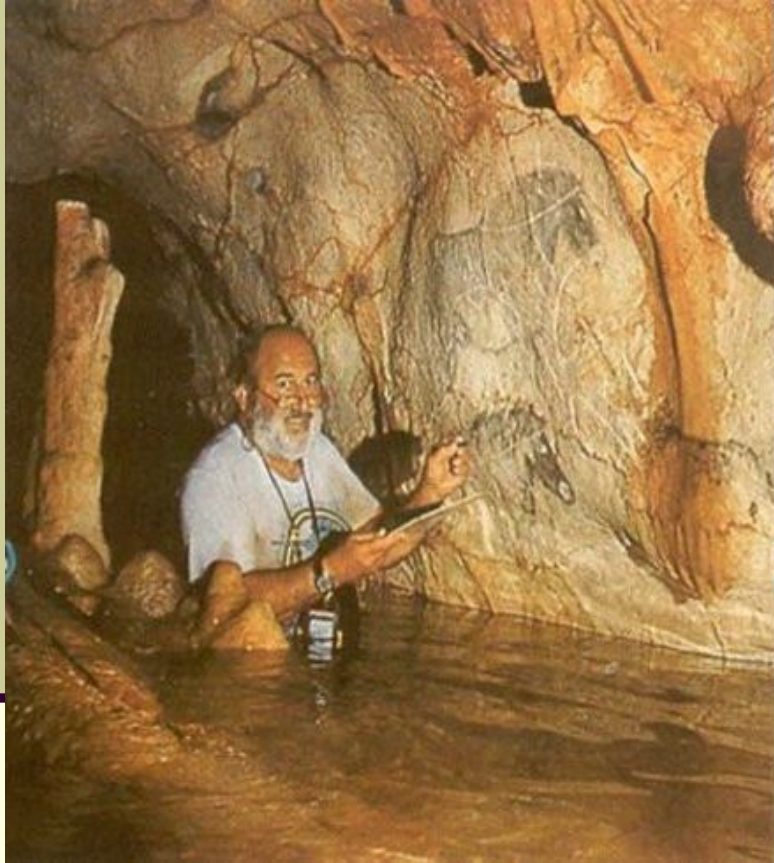
Коске

Шове

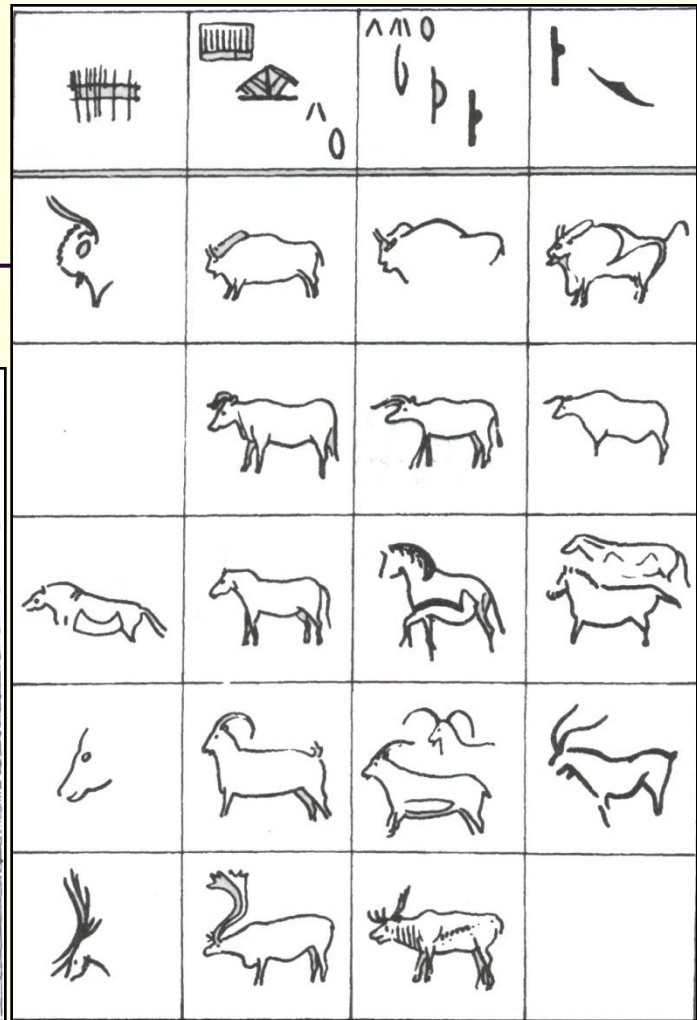
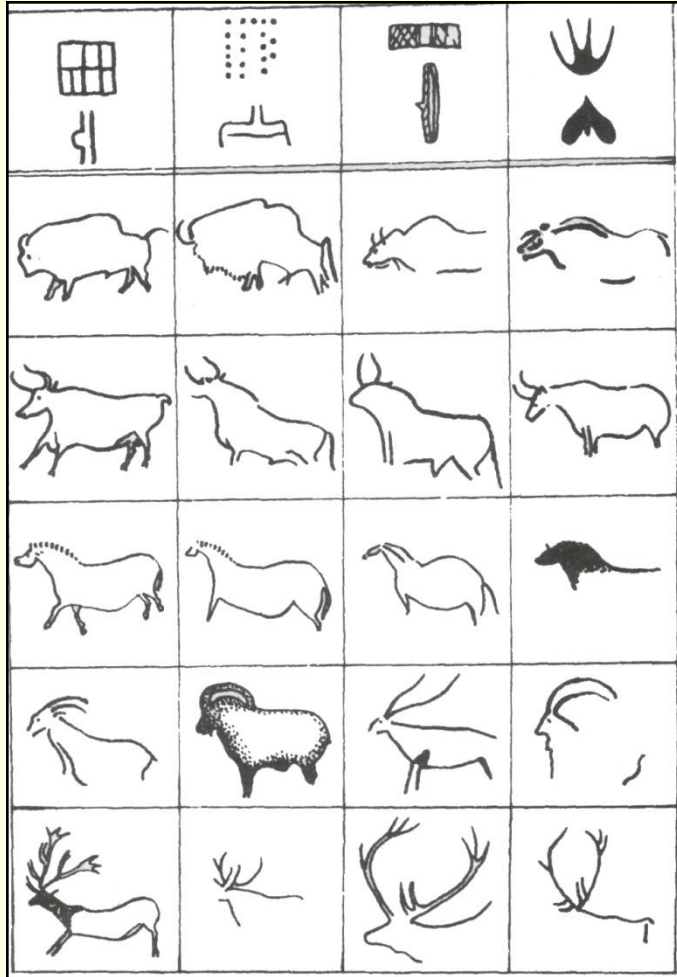
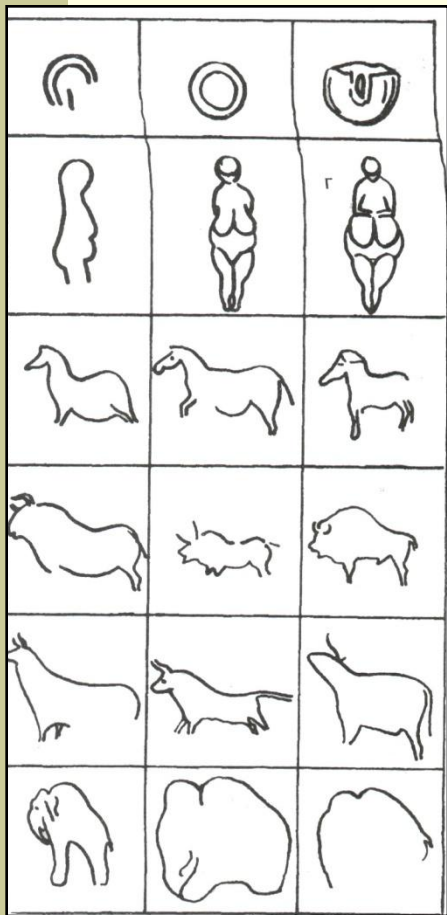


Horse paintings in France's Chauvet Cave
Photograph by Jean-Michel Geneste

Фиксация рисунков, пещера Шове



Пещера Коске

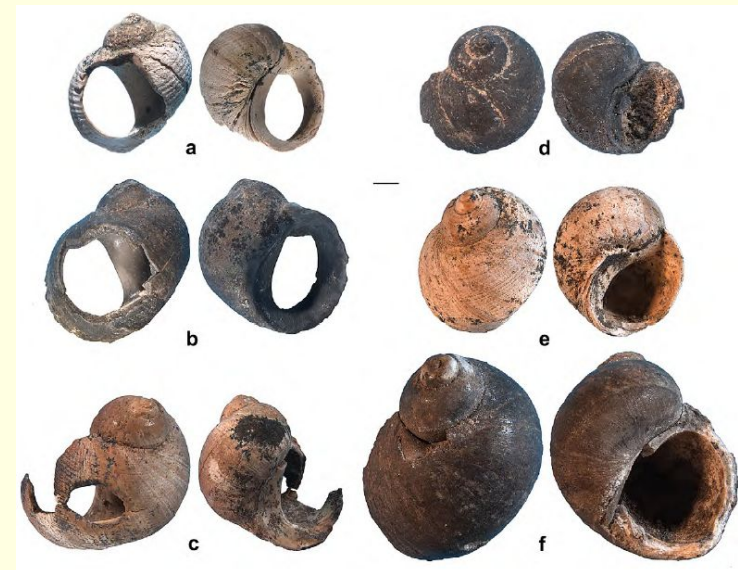
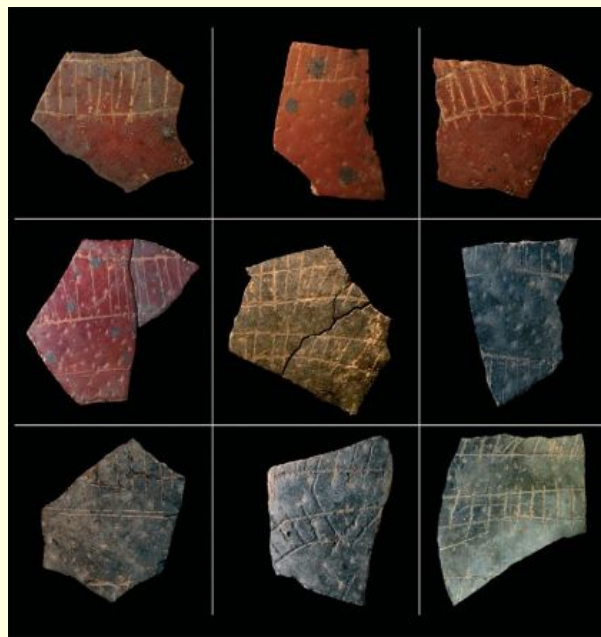


Ранний и средний палеолит



Бильцингслебен Германия),
около 350000 лет

Сибуду, Дипклофф
около 70000 лет
(Южная Африка)



Берехат-Рам (Сирия), около 230000 лет

М А Д Л Е Н	Нио	12890+ \ -160	Панель 1
		13850+ \ -150	Панель 5
	Альтамира	12579+ \ -190	Мал. Бизон
		13940+ \ -170	Бол. бизон
Ориньяк Восточ. Граветт	Куньяк	13810+ \ -210	Чёрн.отпеч. Пальца
	Коске	19200+ \ -220	Хищник
	Пеш-Мерль	24610+ \ -390	Пятнистая Лошадь
	Коске	27110+ \ -390	Рука
	Шове	32410+ \ -720	Схватка носорогов

Категории памятников

■ **Монументальное искусство**

- наскальная живопись
- наскальная графика
- барельефы и горельефы
- монументальная скульптура

■ **Портативное искусство**

- графика на мобильных предметах
- мобильная скульптура
- нательные украшения (персональная орнаментация)



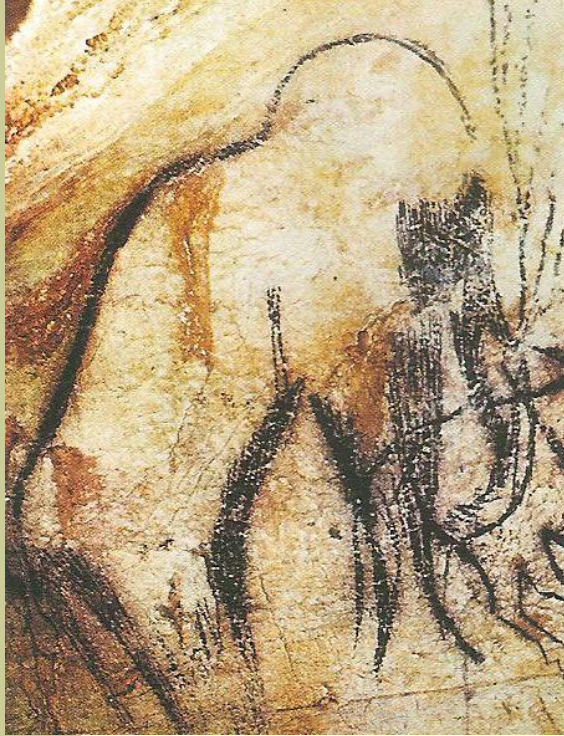
Район распространения пещер

Ляско, Франция

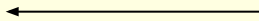




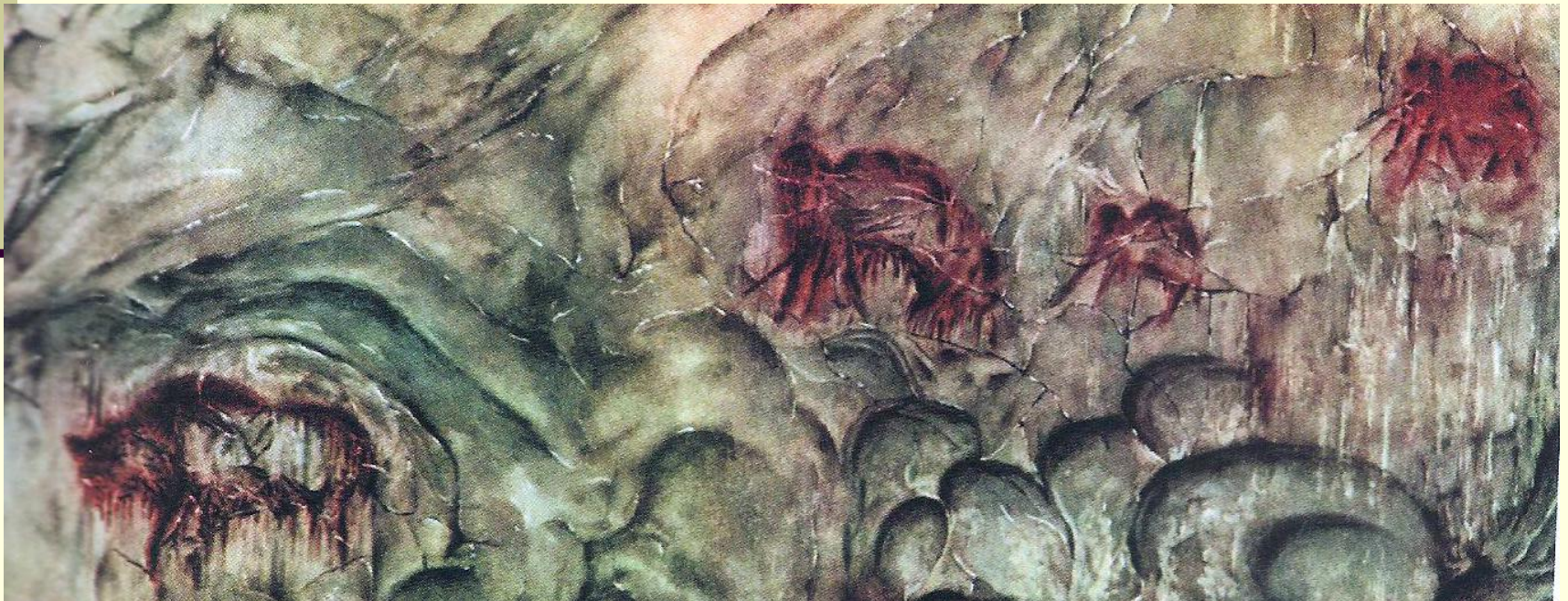
Гаграц



Пещера Пеш, Франция.

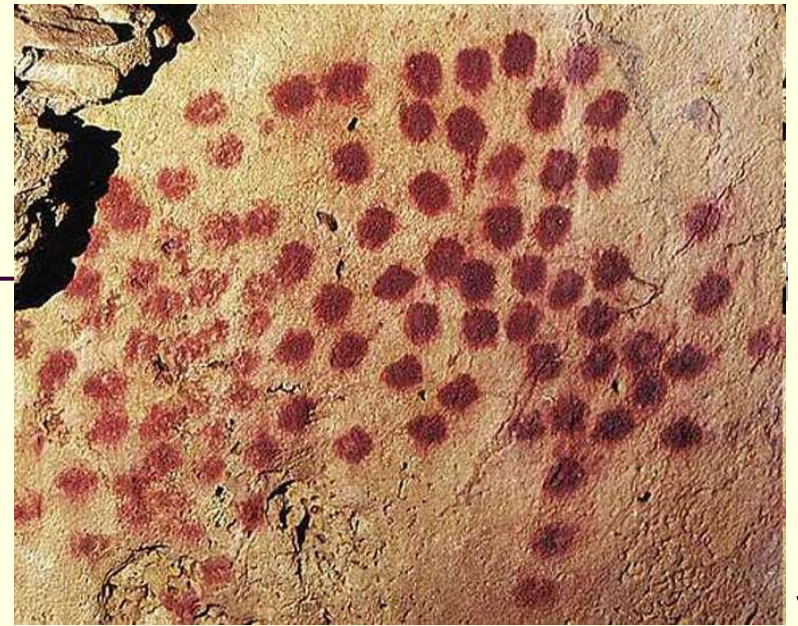
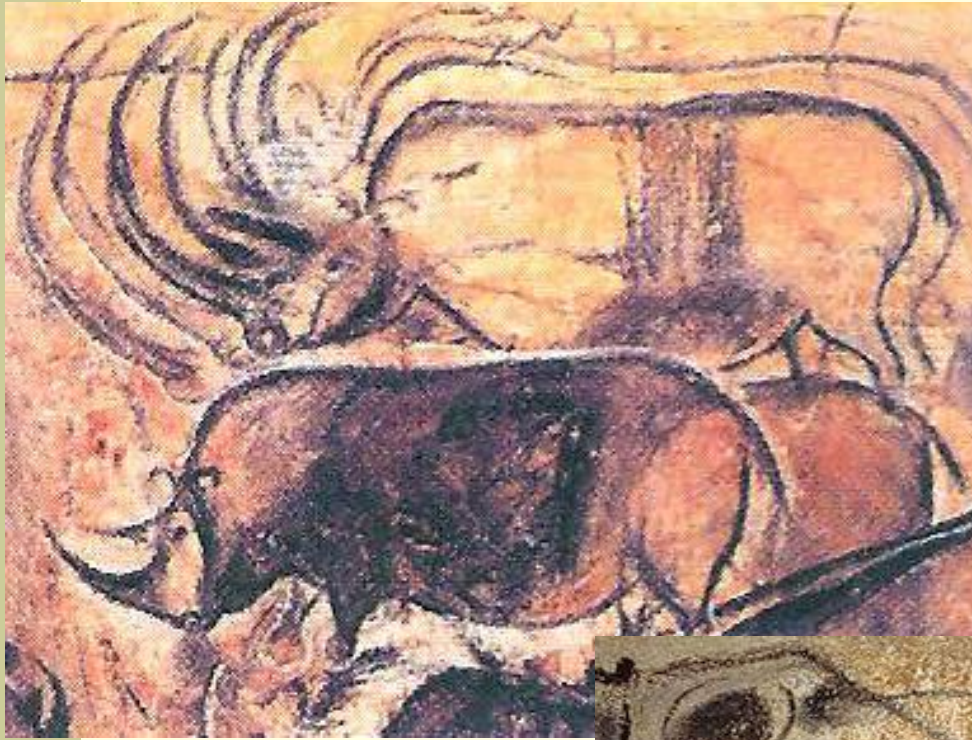


Капова пещера(Шульган-Таш). Урал.





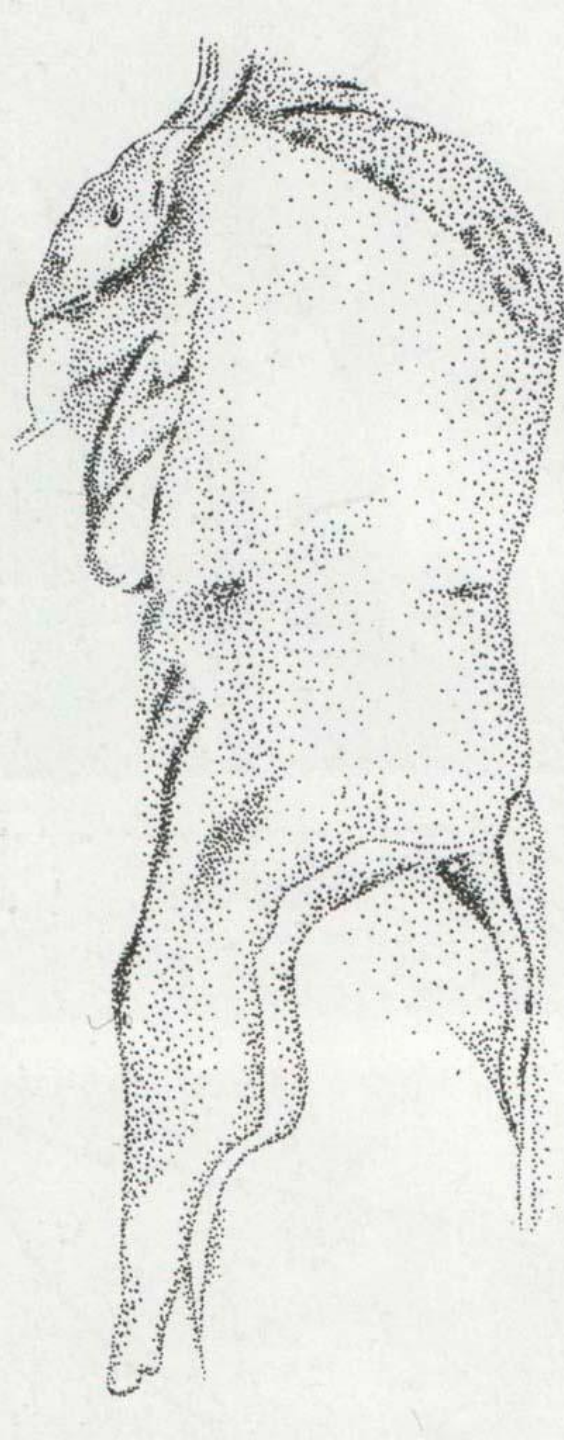
Труа Фрер



Пещера Шове,
30800 л. н.



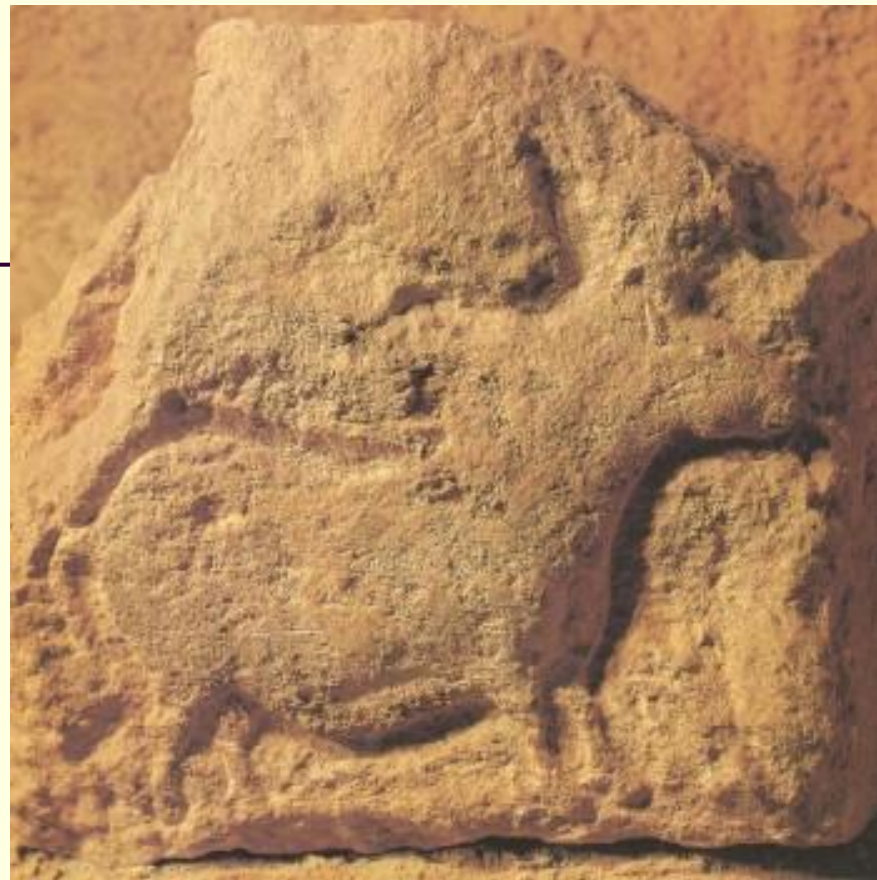
Пеш Мерль



Кастильо



Тюк де Одубер

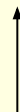


Рок де Серс

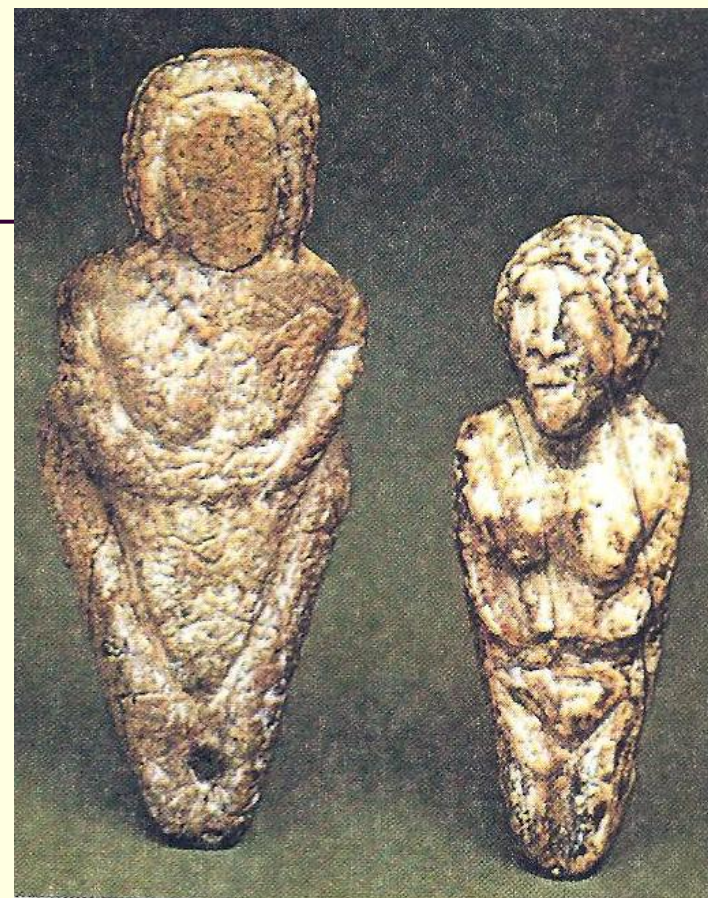
Лоссель



**Леспьюг.
Граветт.**



**Виллендорф.
Граветт.**



Мальта



Холле Фельс



Сунгирь

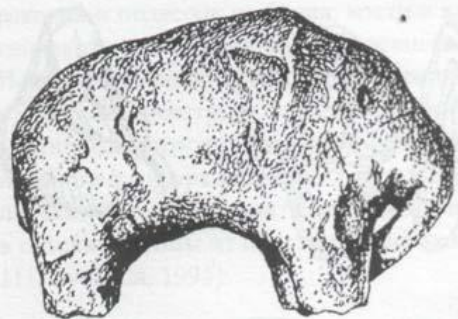
Мадлен



Гессенклёстер



Мальта



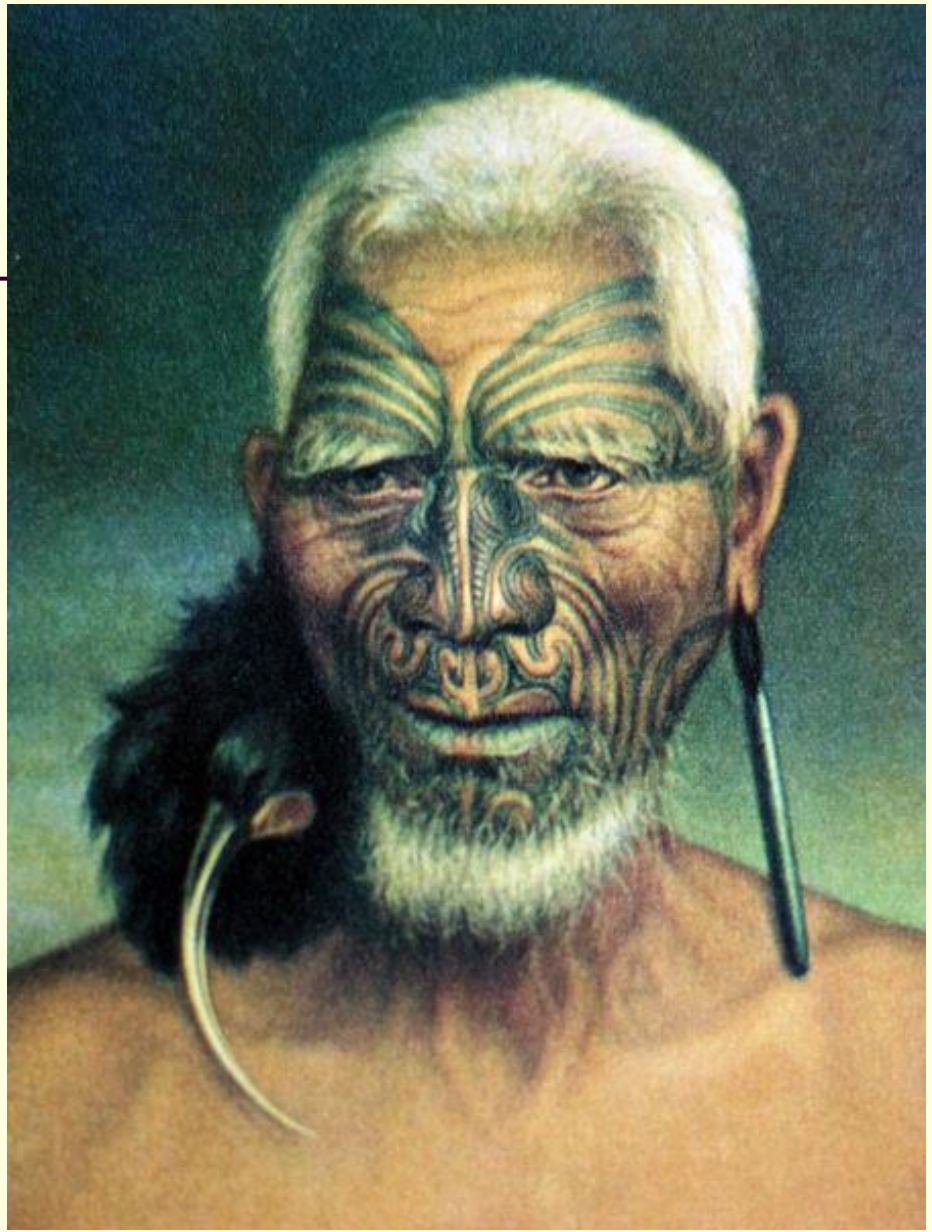
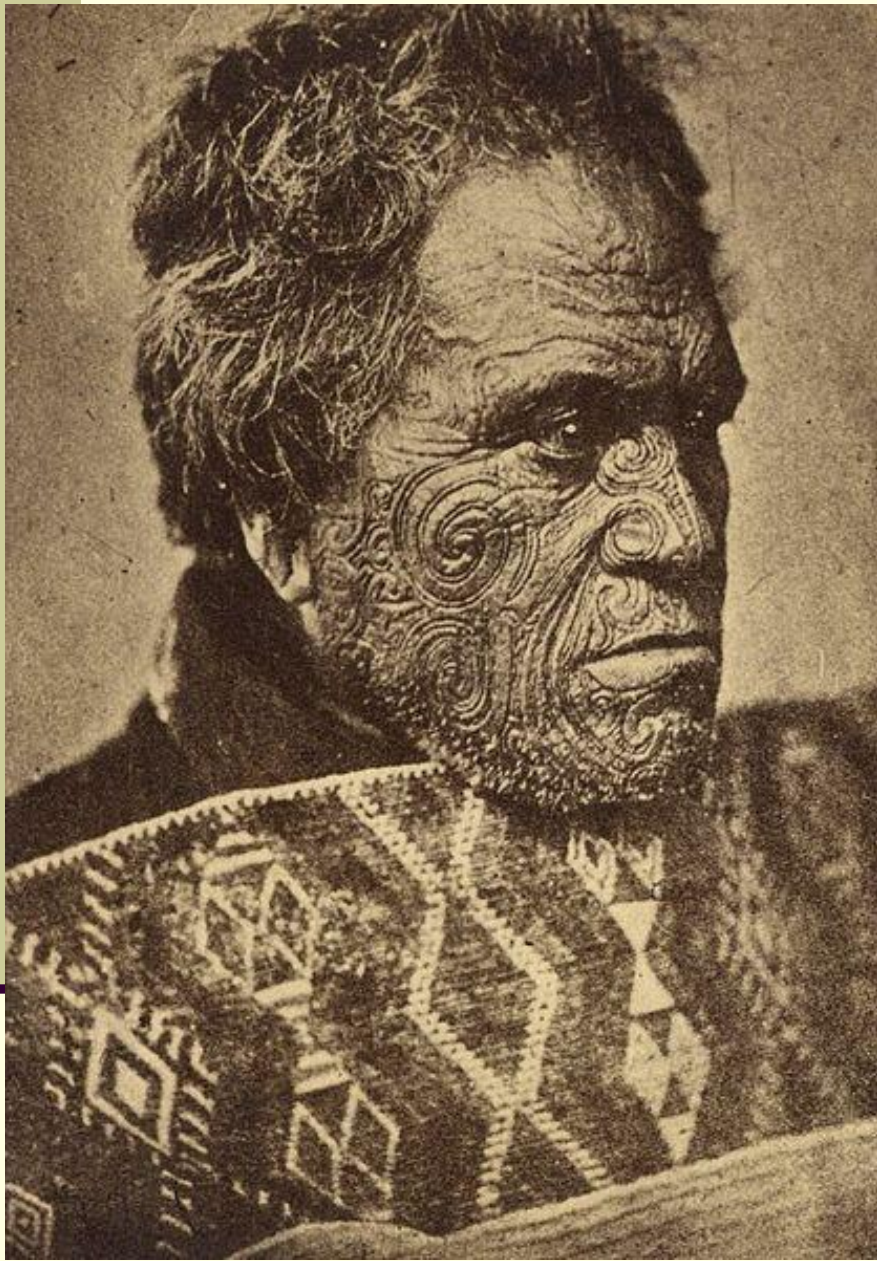
Долъни Вестонице

Долни
Вестонице



Пигментация и раскраска тела







Ак-Алаха



Ложери-Бас



Бедейяк



Истюриц



Функции искусства

- Идеологическая
- Общеобразовательная
- Коммуникативно-мемориальная
- Социальная
- Познавательная
- Магико-религиозная
- Эстетическая