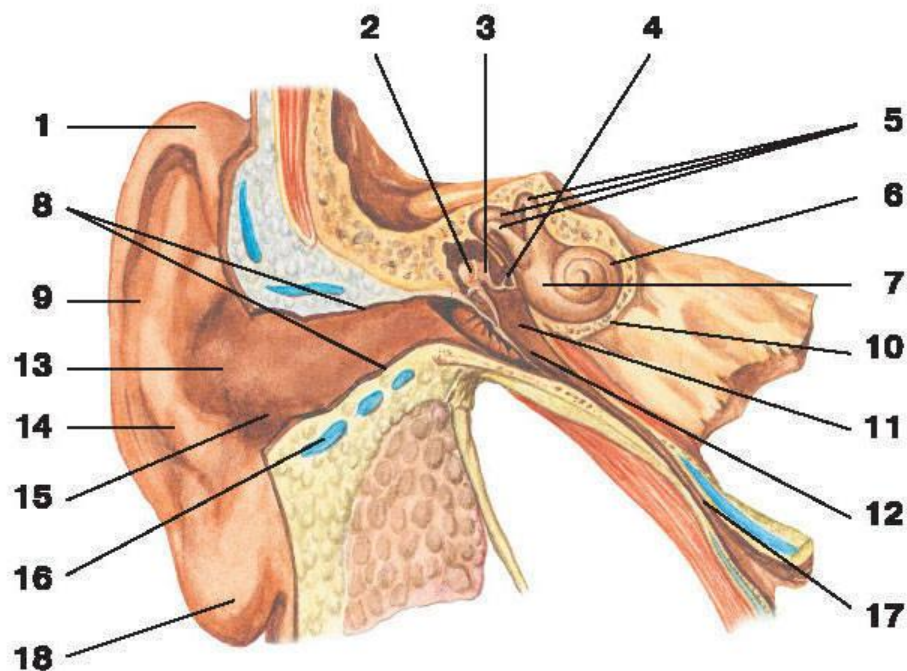


# Методы исследования слуха у взрослых

# Акустическая импедансометрия (тимпанометрия)

**Акустическая импедансометрия – это комплекс диагностических процедур, которые проводят для оценки состояния среднего уха, отвечающего за передачу звуковых воздушных колебаний.**



**Наружное, среднее и внутреннее ухо (фронтальный разрез):**

1 — завиток; 2 — молоточек; 3 — наковальня; 4 — стремя; 5 — полукружные каналы; 6 — улитка; 7 — преддверие;  
8 — наружный слуховой проход; 9 — ладья; 10 — внутреннее ухо; 11 — среднее ухо (барабанная полость);  
12 — барабанная перепонка; 13 — наружное ухо; 14 — противозавиток; 15 — раковина уха;  
16 — ушной хрящ; 17 — слуховая труба; 18 — ушная долька

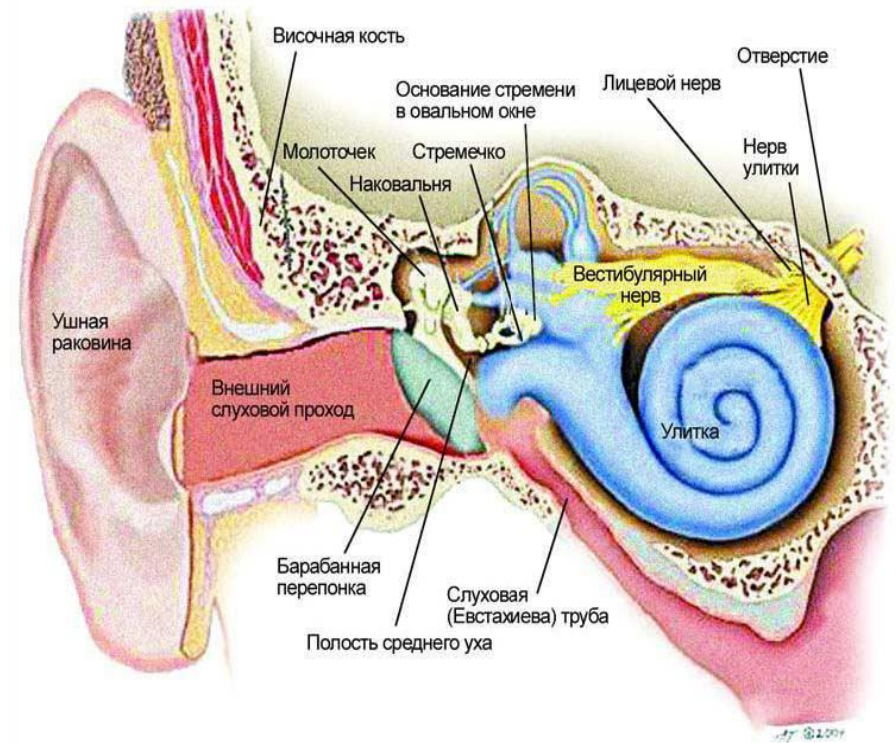
# Импедансометрия уха включает в себя

- Тимпанометрию
- Исследование слухового рефлекса



# Отоакустическая эмиссия (ОАЭ)

- Отоакустическая эмиссия (ОАЭ) - это чрезвычайно слабые звуковые колебания, генерируемые улиткой, которые свидетельствуют о нормальном функционировании слухового рецептора.



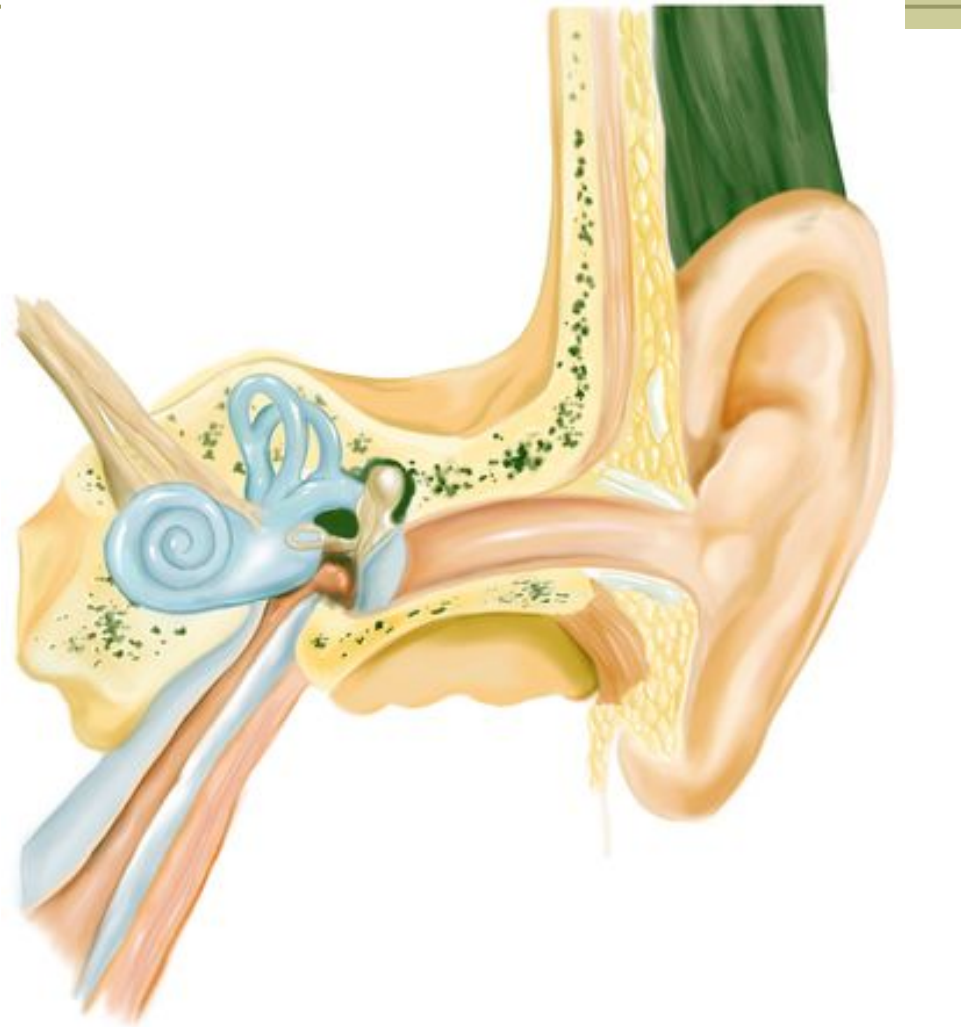
# Виды ОАЭ:

---

- спонтанная отоакустическая эмиссия
- задержанная вызванная отоакустическая эмиссия
- отоакустическая эмиссия на частоте продукта искажения
- ОАЭ не частоте стимуляции

# Электрокохлеография

**Электрокохлеография** - метод регистрации вызванной активности улитки и слухового нерва, возникающей после предъявления короткого акустического стимула.



# *Аудиометрия*

**Аудиометрия** - наиболее простое и доступное исследование, проводимое с помощью специального прибора - аудиометра, с помощью которого оценивается величина снижения слуха.



# Виды аудиометрии:

- Тональная аудиометрия
- Речевая аудиометрия

