

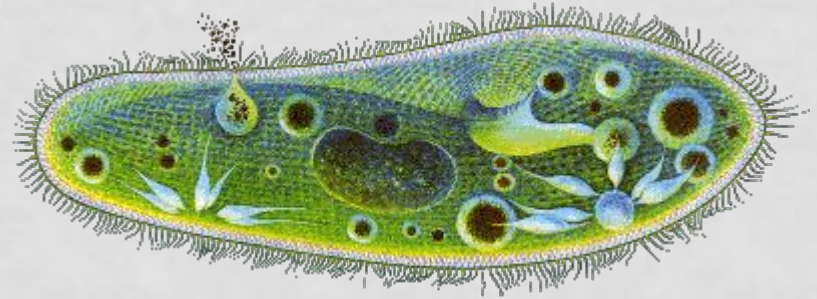
ЖИВОТНЫЕ.

**Д/З: ПАРАГРАФ 12, ТВОРЧЕСКОЕ ЗАДАНИЕ:
НАРИСОВАТЬ ОДНОКЛЕТОЧНОЕ И МНОГОКЛЕТОЧНОЕ
ЖИВОТНОЕ В ТЕТРАДИ.**



ПРОБЛЕМА:

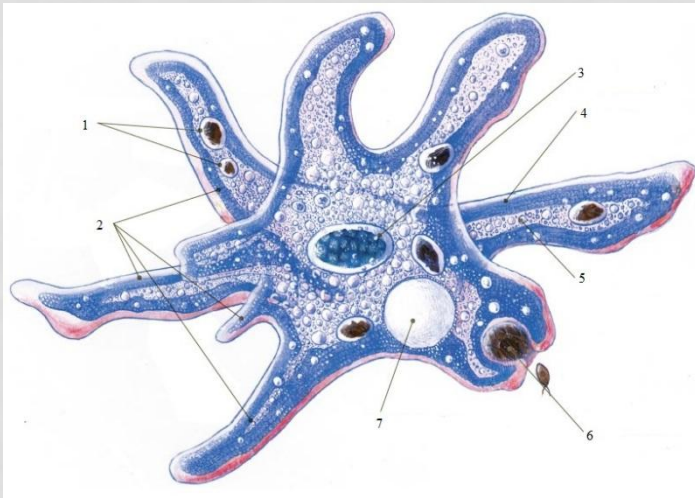
**Какова роль ЖИВОТНЫХ
на земле?**



ЖИВОТНЫЕ БЫВАЮТ



Одноклеточные



Клеточные



ПРИЗНАКИ ЖИВОТНЫХ:

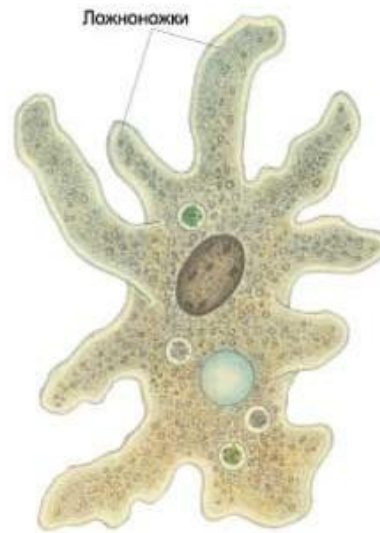
- По типу питания: гетеротрофы
- Им свойственно движение
- Есть органы чувств
- Живут повсеместно
- Фауна



ОДНОКЛЕТОЧНЫЕ:

- Где обитают?
- Внешнее, внутреннее строение
- Питание
- Значение

ПОДЦАРСТВО ОДНОКЛЕТОЧНЫЕ ЖИВОТНЫЕ ИЛИ ПРОСТЕЙШИЕ



Амеба обыкновенная



Бодо



Эвглена зеленая



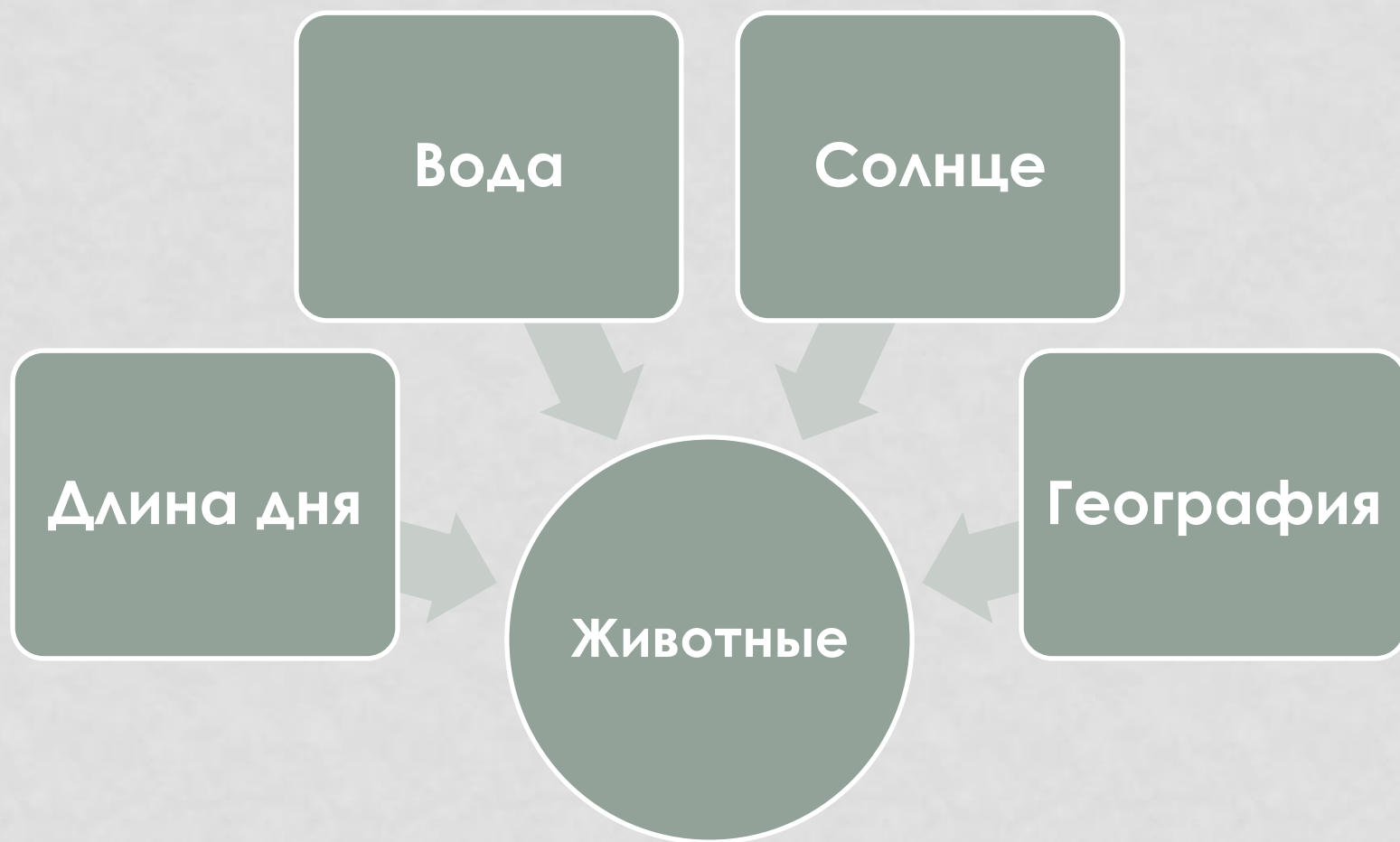
Инфузория-туфелька

МНОГОКЛЕТОЧНЫЕ:

- Какие группы включает
- Значение



ВЛИЯНИЕ ПРИРОДЫ НА ЖИВОТНЫХ



СПАСИБО ЗА ВНИМАНИЕ!

- Выполнил: учитель биологии школы № 297 г.Санкт-Петербург
- Герус Екатерина Александровна