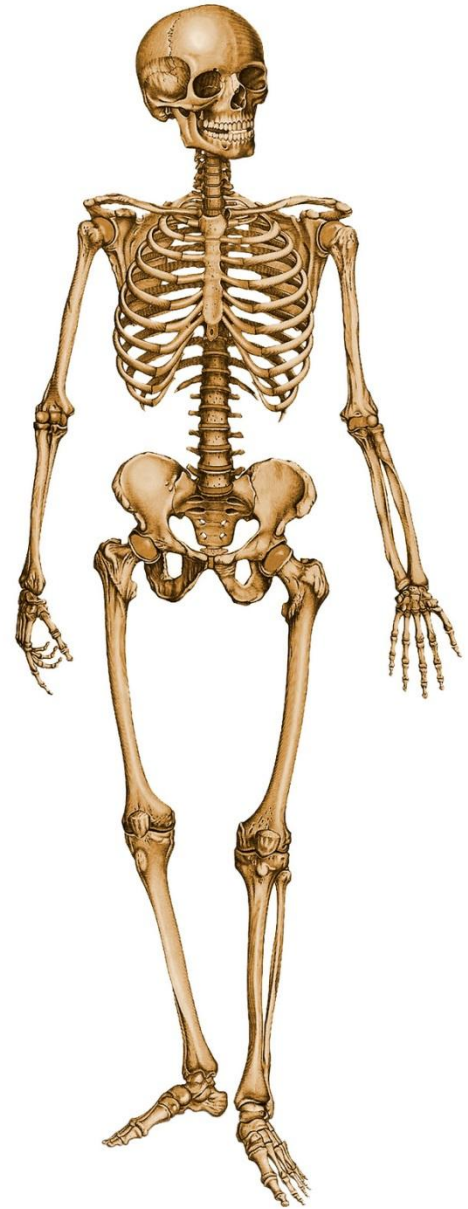
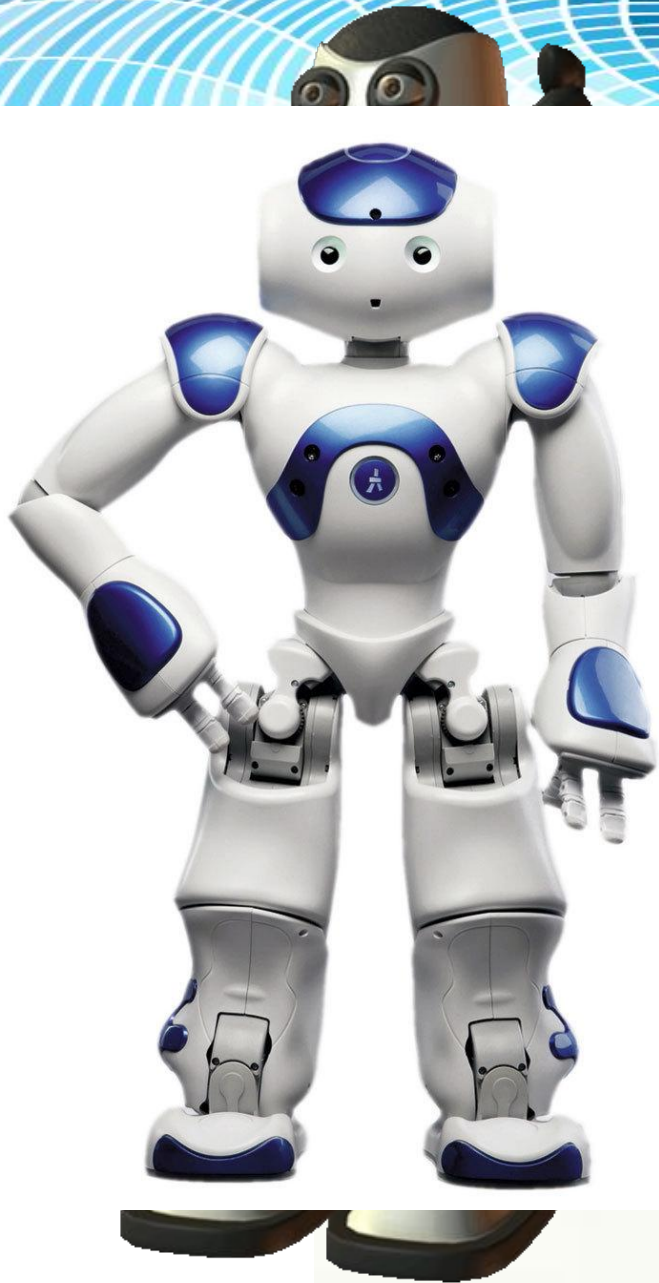


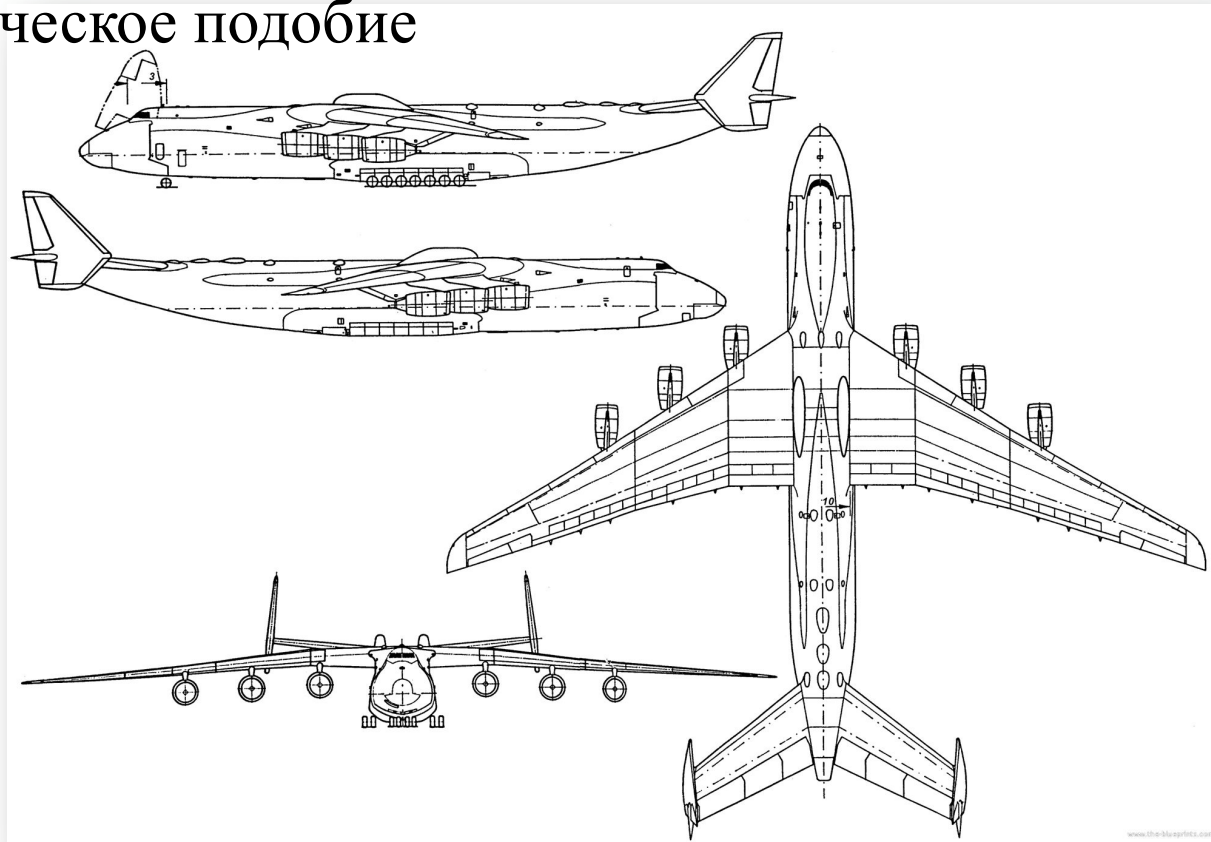
Понятие модели: модели натурные и информационные. Назначение и свойства моделей

29.05.2018





Натурная или материальная модель объекта моделирования — это его физическое подобие



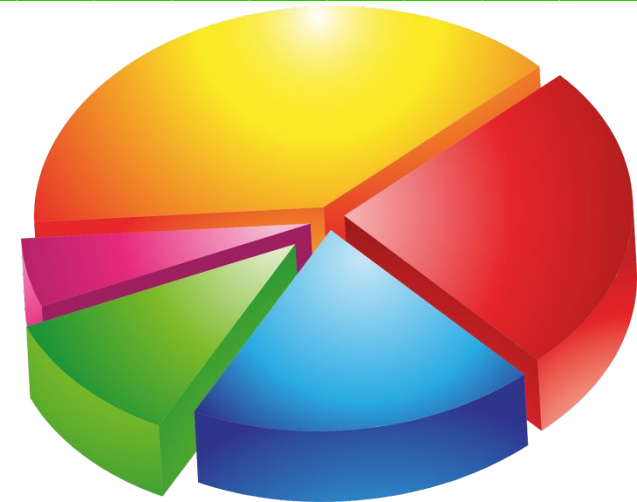
Информационная модель - это его описание объекта



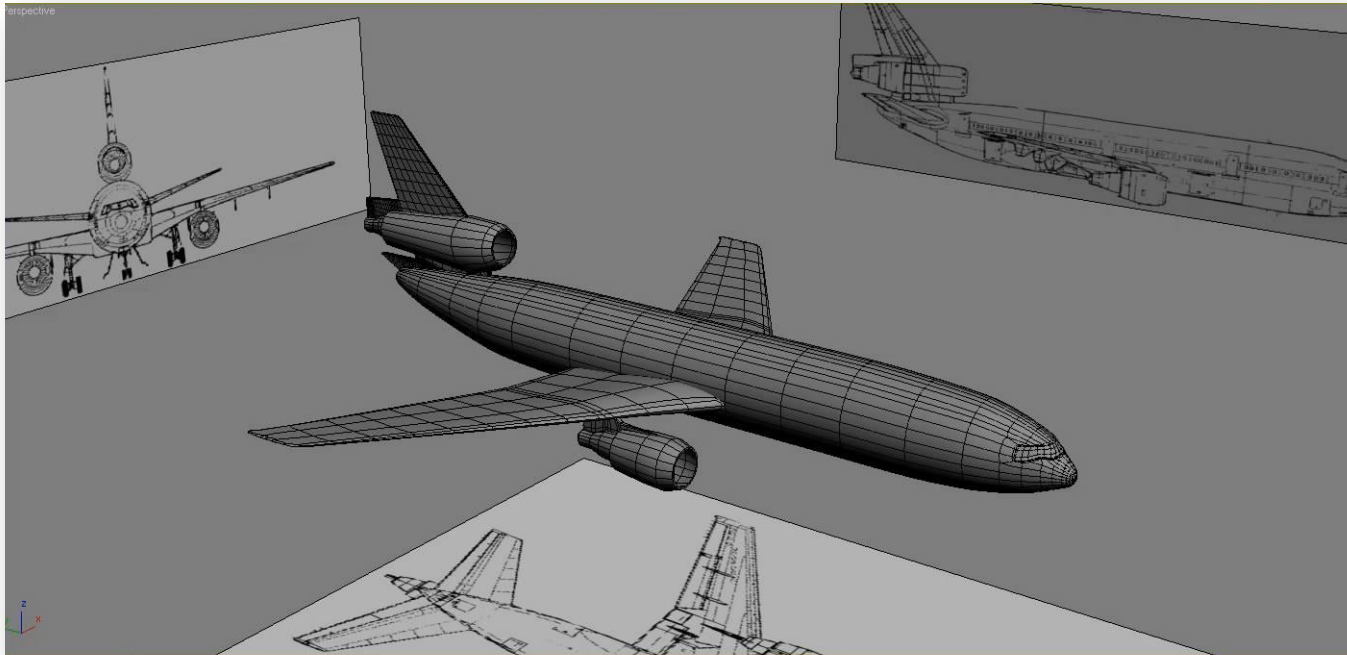
1 H Водород s ¹ 1.00794																	2 He Гелий s ² 4.0026						
3 Li Литий s ¹ 6.941	4 Be Бериллий s ² 9.0121																	5 B Бор s ² p ¹ 10.811	6 C Углерод s ² p ² 12.0107	7 N Азот s ² p ³ 14.0067	8 O Кислород s ² p ⁴ 15.9994	9 F Фтор s ² p ⁵ 18.9984	10 Ne Неон s ² p ⁶ 20.1797
11 Na Натрий s ¹ 22.9897	12 Mg Магний s ² 24.3050																	13 Al Алюминий s ² p ¹ 26.9815	14 Si Кремний s ² p ² 28.0855	15 P Фосфор s ² p ³ 30.9737	16 S Сера s ² p ⁴ 32.065	17 Cl Хлор s ² p ⁵ 35.453	18 Ar Аргон s ² p ⁶ 39.948
19 K Калий s ¹ 39.0983	20 Ca Кальций s ² 40.078	21 Sc Скандий s ² d ¹ 44.9559	22 Ti Титан s ² d ² 47.887	23 V Ванадий s ² d ³ 50.9415	24 Cr Хром s ¹ d ⁵ 51.9961	25 Mn Марганец s ² d ⁵ 54.938	26 Fe Железо s ² d ⁶ 55.845	27 Co Кобальт s ² d ⁷ 58.933	28 Ni Никель s ² d ⁸ 58.6934	29 Cu Медь s ¹ d ¹⁰ 63.546	30 Zn Цинк s ² d ¹⁰ 65.38	31 Ga Галлий s ² p ¹ 69.723	32 Ge Германий s ² p ² 72.63	33 As Мышьяк s ² p ³ 74.9216	34 Se Селен s ² p ⁴ 78.96	35 Br Бром s ² p ⁵ 79.904	36 Kr Криптон s ² p ⁶ 83.798						
37 Rb Рубидий s ¹ 85.468	38 Sr Стронций s ² 87.62	39 Y Иттрий s ² d ¹ 88.906	40 Zr Цирконий s ² d ² 91.224	41 Nb Нобий s ¹ d ⁴ 92.906	42 Mo Молибден s ² d ⁵ 95.96	43 Tc Технеций s ² d ⁶ 97.907	44 Ru Рутений s ¹ d ⁷ 101.07	45 Rh Родий s ² d ⁸ 102.91	46 Pd Палладий d ¹⁰ 106.42	47 Ag Серебро s ¹ d ¹⁰ 107.87	48 Cd Кадмий s ² d ¹⁰ 112.41	49 In Индий s ² p ¹ 114.82	50 Sn Олово s ² p ² 118.71	51 Sb Сурьма s ² p ³ 121.76	52 Te Теллур s ² p ⁴ 127.60	53 I Йод s ² p ⁵ 126.90	54 Xe Ксенон s ² p ⁶ 131.29						
55 Cs Цезий s ¹ 132.91	56 Ba Барий s ² 137.33	72 Hf Гафний s ² d ² 178.49	73 Ta Тантал s ² d ³ 180.94	74 W Вольфрам s ² d ⁴ 183.85	75 Re Рений s ² d ⁵ 186.2	76 Os Осмий s ¹ d ⁷ 190.2	77 Ir Иридий s ² d ⁸ 192.2	78 Pt Платина s ¹ d ⁹ 195.09	79 Au Золото s ¹ d ¹⁰ 196.96	80 Hg Ртуть s ² d ¹⁰ 200.59	81 Tl Таллий s ² p ¹ 204.37	82 Pb Свинец s ² p ² 208.98	83 Bi Висмут s ² p ³ 208.98	84 Po Полоний s ² p ⁴ 209	85 At Астат s ² p ⁵ 209	86 Rn Радон s ² p ⁶ 222.01							
87 Fr Франций s ¹ 223.02	88 Ra Радий s ² 226.02	104 Rf Резерфордий s ² d ² 261	105 Db Дубний s ¹ d ³ 268	106 Sg Сиборгий s ² d ⁴ 271	107 Bh Борий s ¹ d ⁵ 267	108 Hs Хассий s ² d ⁶ 269	109 Mt Мейтнерий s ¹ d ⁷ 276	110 Ds Дармштадтий s ² d ⁸ 281	111 Rg Рентгений s ¹ d ⁹ 280	112 Cn Хоперидий s ² d ¹⁰ 285	113 Uut Унунтрий s ² p ¹ 284	114 Uuq Унунквадий s ² p ² 289	115 Uup Унунпентий s ² p ³ 288	116 Uuh Унунгексий s ² p ⁴ 293	117 Uus Унунсептий s ² p ⁵ 294	118 Uuo Унунвосьмой s ² p ⁶ 294							
119 Uue Унуневий s ¹ 316	120 Ubn Унунбий s ² 320	89 La Лантан s ² d ¹ 138.91	90 Ce Церий s ² d ¹ 140.12	91 Pr Прозермий s ² d ¹ 140.90	92 Nd Неодим s ² d ¹ 144.24	93 Pm Прометий s ² d ¹ 145	94 Sm Самарий s ² d ¹ 150.35	95 Eu Европий s ² d ¹ 151.96	96 Gd Гадолиний s ² d ¹ 157.25	97 Tb Тербий s ² d ¹ 158.92	98 Dy Диспрозий s ² d ¹ 162.50	99 Ho Гольмий s ² d ¹ 164.93	100 Er Эрбий s ² d ¹ 167.26	101 Tm Тулий s ² d ¹ 168.93	102 Yb Иттербий s ² d ¹ 173.04	103 Lu Лютеций s ² d ¹ 174.97							
101 Ac Актиний s ² d ¹ 227.02	102 Th Торий s ² d ² 232.03	103 Pa Протактиний s ² d ² 231.03	104 U Уран s ² d ³ 238.02	105 Np Нептуний s ² d ³ 237.04	106 Pu Плутоний s ² d ⁴ 244.06	107 Am Америций s ² d ⁴ 243.06	108 Cm Керрий s ² d ⁵ 247.07	109 Bk Берклий s ² d ⁵ 247.07	110 Cf Калифорний s ² d ⁶ 251.07	111 Es Эйнштейний s ² d ⁶ 252.08	112 Fm Фермий s ² d ⁷ 257.08	113 Md Менделеев s ² d ⁷ 258.09	114 No Нобелий s ² d ⁸ 259.10	115 Lr Лоуренсий s ² d ⁸ 260.10									

Анкета для родителей первоклассников

1. Посещал ли Ваш ребенок детский сад?
2. Кто занимается воспитанием ребенка в семье?
3. Образование родителей.
4. Чем любит заниматься ребенок?
5. Увлечения родителей, традиции Вашей семьи.
6. Что Вы дарите ребенку на день рождения?
7. Любимые школьные предметы родителей.



Моделирование – это деятельность человека по созданию модели (натурной или информационной)



Формализация - это результат перехода от реальных свойств объекта моделирования к их формальному обозначению в определенной знаковой системе.

Домашняя работа

- 1 Click to add Title
- 2 Click to add Title
- 3 Click to add Title
- 4 Click to add Title
- 5 Click to add Title