

**Эффективность применения  
гелеобразующих систем и  
вязкоупругих составов в целях  
повышения нефтеотдачи на  
Сугмутском месторождении  
филиала «Газпромнефть-  
Муравленко» ОАО  
«Газпромнефть-ННГ»**

ГБПОУ ЯНАО «Муравленковский многопрофильный  
колледж»  
Группа Э-13Д

22.03.2017г.



## Цель

- Анализ эффективности гелеобразующих систем и вязкоупругих составов

## Задачи

- Проанализировать эффективность применения, гелеобразующих систем и вязкоупругих составов в целях повышения нефтеотдачи на Сугмутском месторождении

# Основные показатели состояния разработки залежей Сугмутского месторождения на 01.01.2013 г.

Показатели	Залежи				Итого по месторождению
	основная	южная (р-н 462Р)	южная (р-н 460Р)	северная	
Годовая добыча нефти, тыс.т.	1906,0	266,0	12,0	0,0	2184,0
Накопленная добыча нефти, тыс.т	71564,0	5420,0	214,0	62,0	77260,0
Годовая добыча жидкости, тыс.т.	19539,3	970,0	15,7	0,0	20525,0
Накопленная добыча жидкости, тыс.т	184936,7	9669,1	570,1	306,2	195482,0
Обводненность продукции скважин, %	90,2	72,5	23,7		89,4
Среднесуточный дебит, т/сут:					
по нефти	14,6	16,8	16,4		14,8
по жидкости	150,3	60,9	22,0		139,3
Годовая закачка, тыс.м <sup>3</sup>	21417,7	1588,1	189,7	0,0	23195,5
Накопленная закачка, тыс.м <sup>3</sup>	223941,8	16444,5	2209,7	690,8	243286,8
Компенсация отбора закачкой, %					
текущая	94,1	144,5	1156,2		97,1
накопленная	108,9	157,4	347,9	196,9	112,1
Средняя приемистость, м <sup>3</sup> /сут	253,5	154,4	519,0		243,5

# Технология ГОС, ВУС

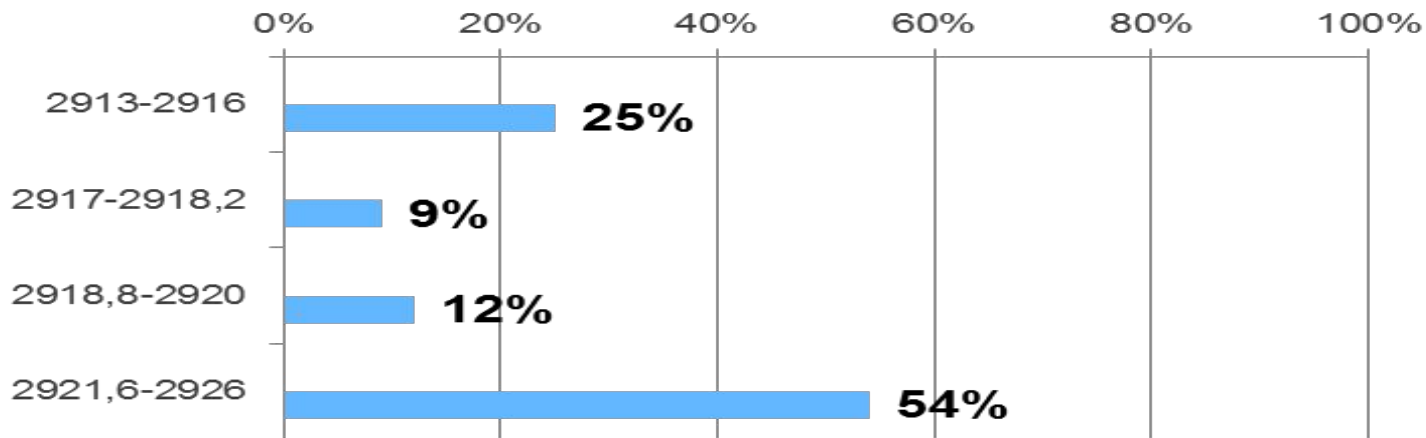
№ скважины	Куст	Месторождение	Технология	Объем	Доп. добыча (т.)
1928	39	Сугмутское	ВУС	370	149,5
1833	39	Сугмутское	ГОС	350	948,35
1798	39	Сугмутское	ГОС	300	364,61
2034	49	Сугмутское	ВУС	350	441,53
2119	47	Сугмутское	ГОС	330	789,28
2043	44	Сугмутское	ГОС	350	1633,97
<b>Итого</b>				2050	4327

# Оборудование, применяемое при проведении работ по выравниванию профиля приемистости (ВПП)

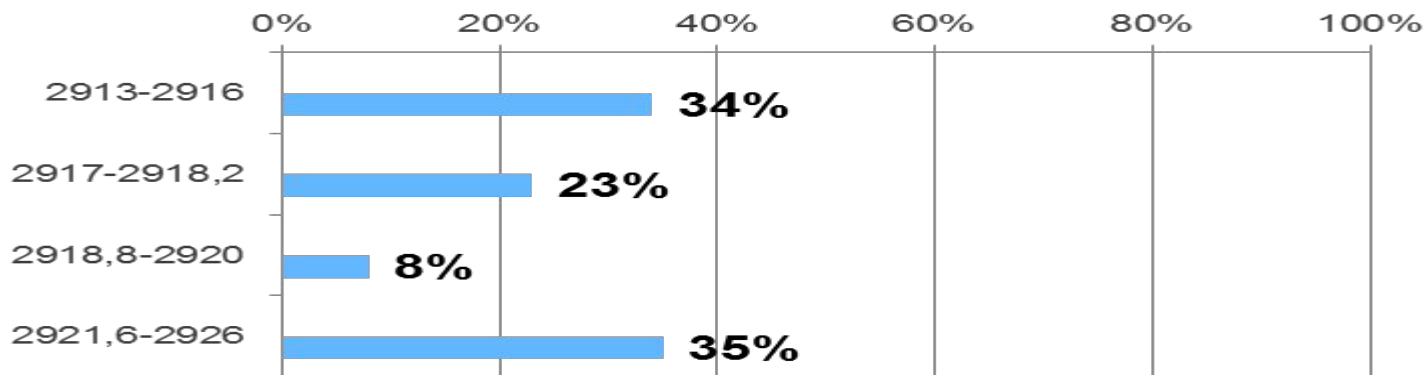


# Изменения профиля приемистости скважины 1798

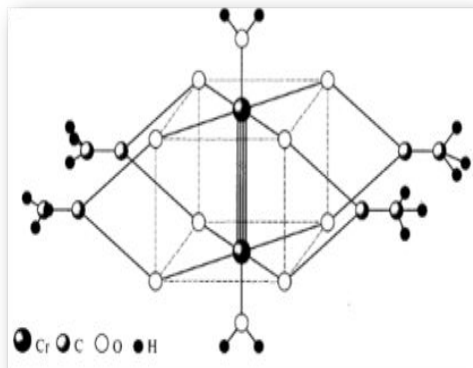
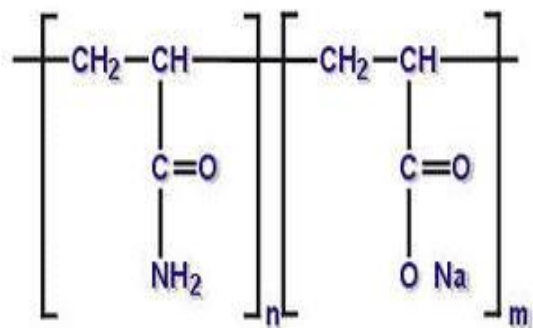
## Профиль приемистости по скв 1798 до ВПП



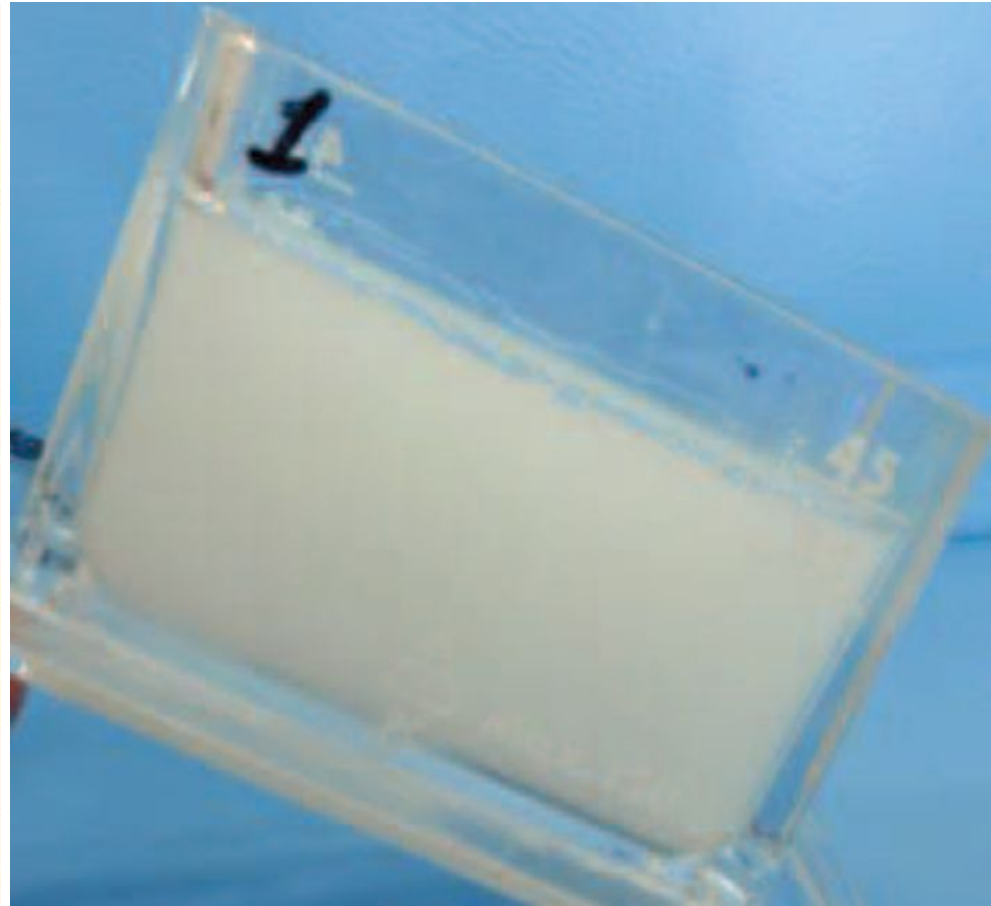
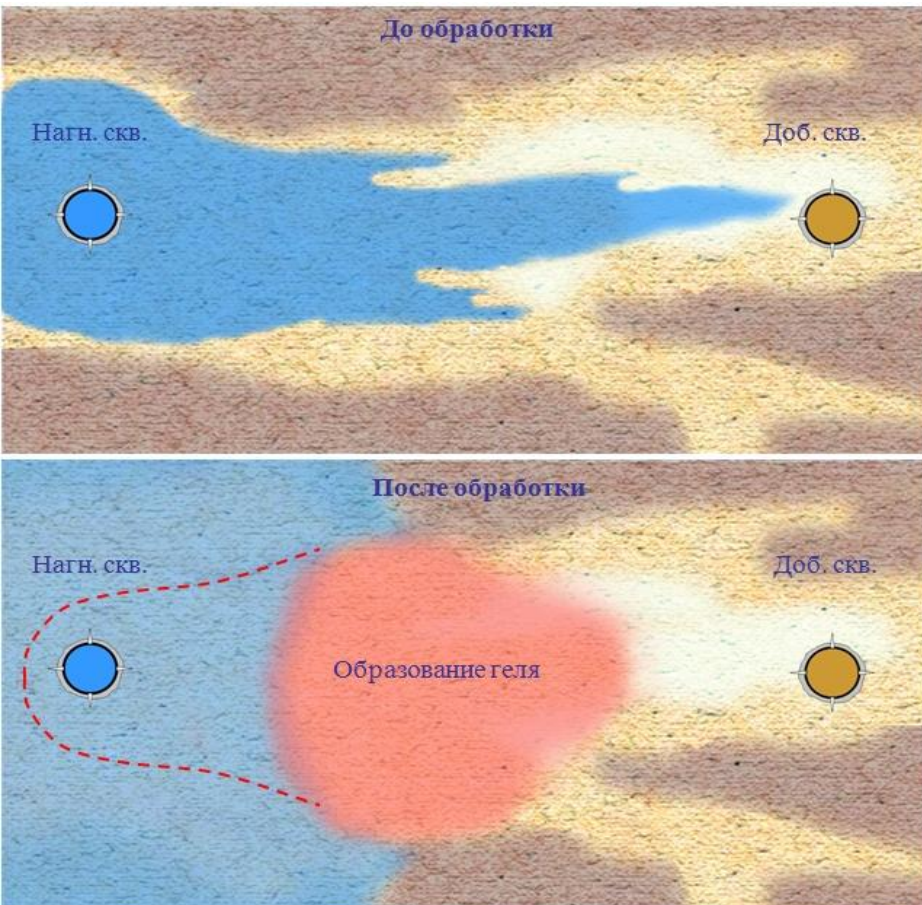
## Профиль приемистости по скв 1798 после ВПП



# Полимерные составы



# Принцип и механизм воздействия



**Внешний вид получаемых гелей**



# Расчёт экономической эффективности

№п/п	Показатели	ГОС	ВУС
1	Эффективность н/с	9,9	10,8
2	Эффективность н/г	3613,5	3942
3	Цена на в/р	9200	
4	Валовую прибыль	33244,2	36266,4
5	Затраты с учётом снижения дебита и налога	8643	9429
6	Экономическая эффективность	24601,2	26837,4

# Контакты

---

---

**Куртева Виктория Валерьевна**  
ГБПОУ ЯНАО «Муравленковский  
многопрофильный колледж»  
[vikkurteva@mail.ru](mailto:vikkurteva@mail.ru)

**Столбовский Андрей Андраникович**  
ГБПОУ ЯНАО «Муравленковский  
многопрофильный колледж»  
7858338@gmail.com

**Габдуллина Евгения Владимировна**  
ГБПОУ ЯНАО «Муравленковский  
многопрофильный колледж»