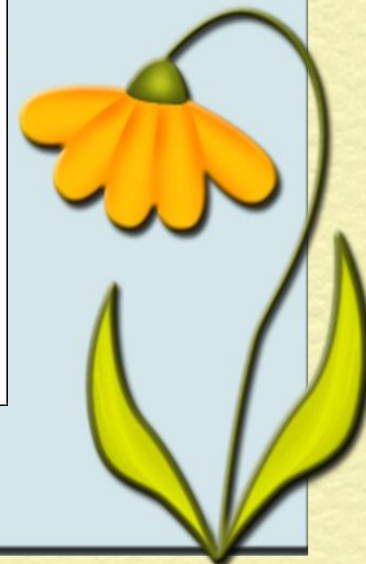
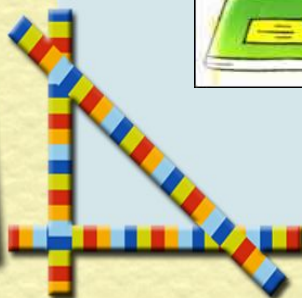
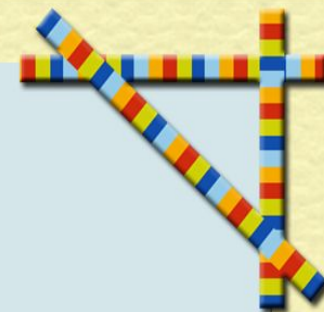
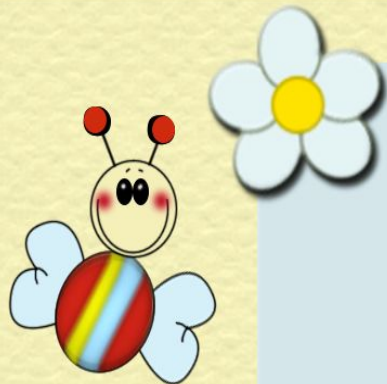
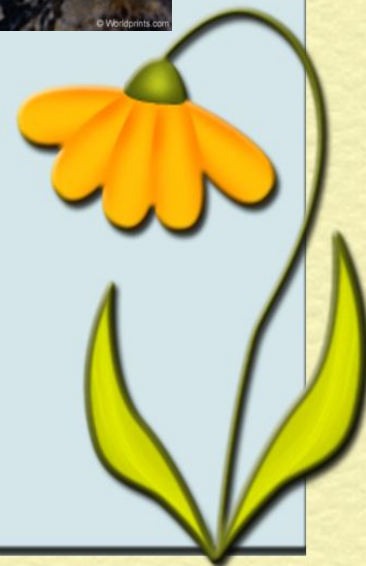
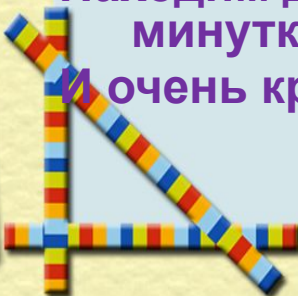
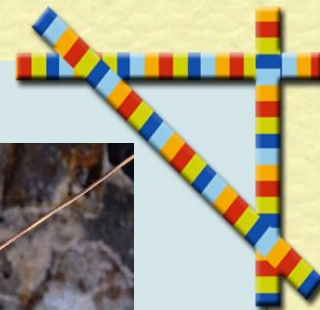


Урок математики

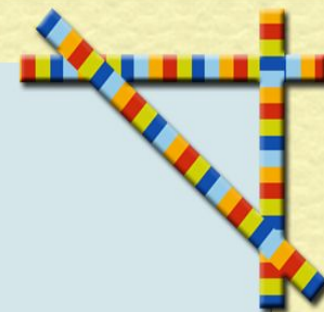
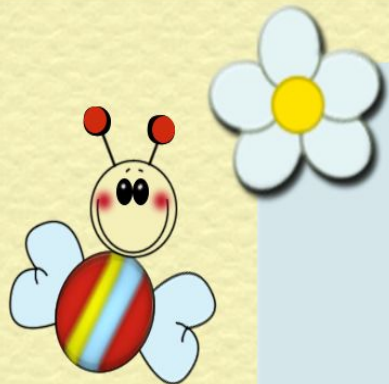




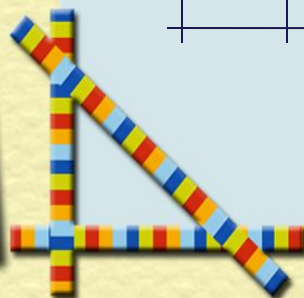
Мы знаем время
растяжимо.
Оно зависит от того,
Какого рода
содержимым
Вы наполняете его.
Бывают у него застои,
А иногда оно течет
Ненагруженное,
пустое,
Часов и дней
напрасный счет.
Пусть равномерны
промежутки
Что разделяют наши
сутки,
Но положив их на
весы,
Находим долгие
минутки
И очень краткие часы.



Кроссворд



			В	Е	К				
		К	Р	У	Г				
		С	Е	К	У	Н	Д	А	
			М	И	Н	У	Т	А	
М	Е	С	Я	Ц					



**Расположите единицы измерения
по возрастанию:**

месяц

неделя

год

день

век

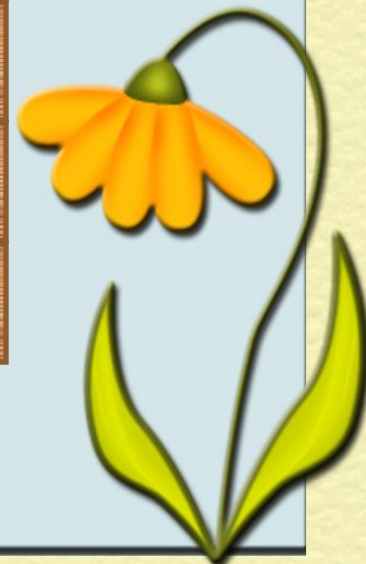
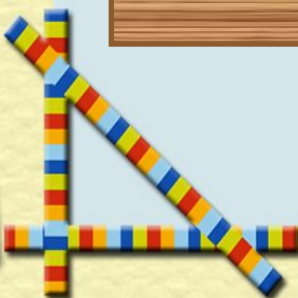
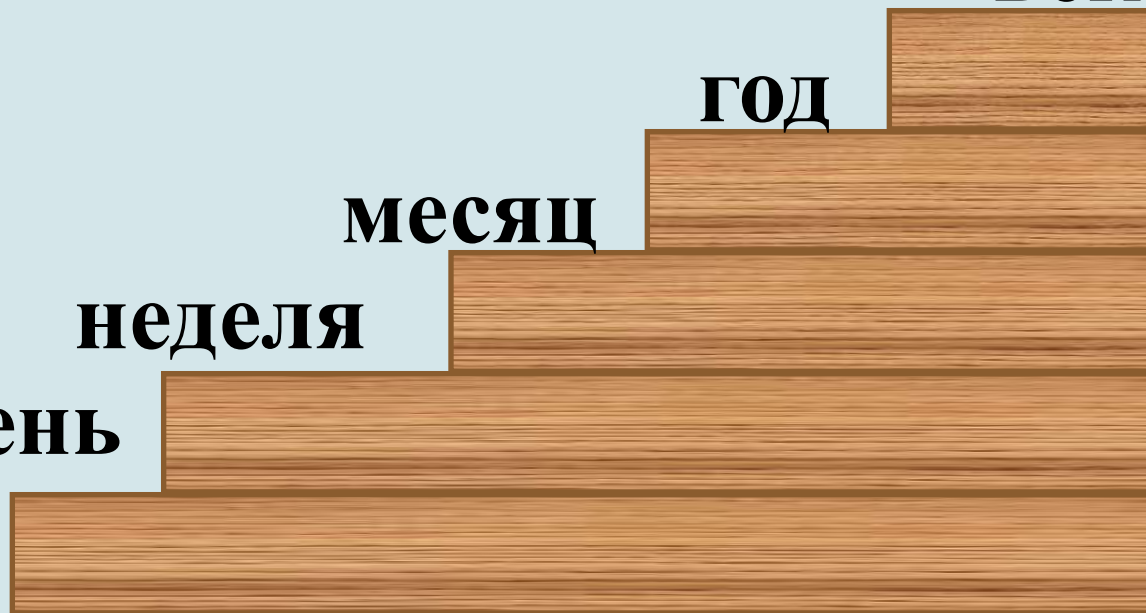
век

год

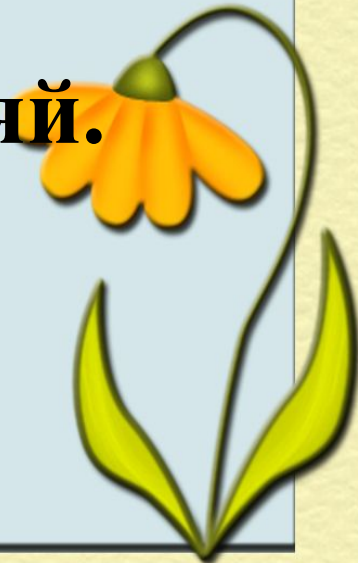
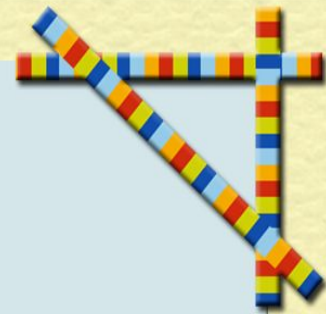
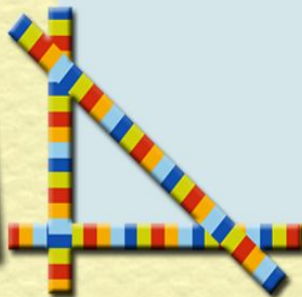
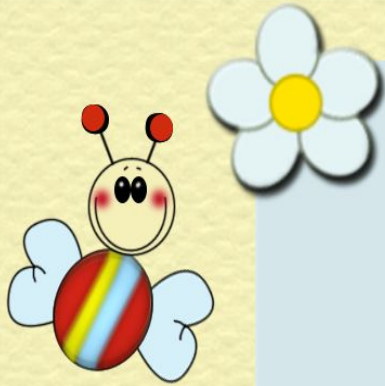
месяц

неделя

день



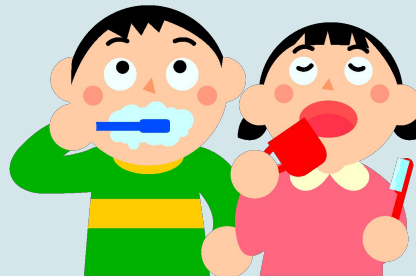
**Нет времени.
Время летит.
Время как резиновое.
Тратить время.
Убить время.
Времени хоть отбавляй.
Экономить время.**



Покажите на моделях часов
время, когда вы ...



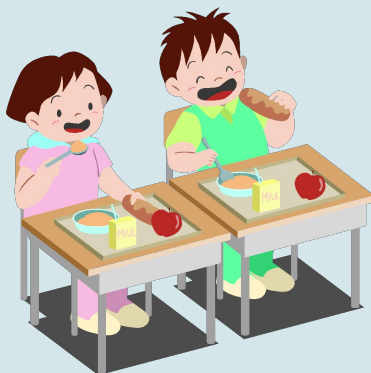
начинаются уроки



умываетесь



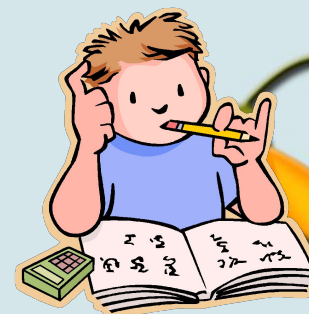
играете на улице



завтракаете
в школе

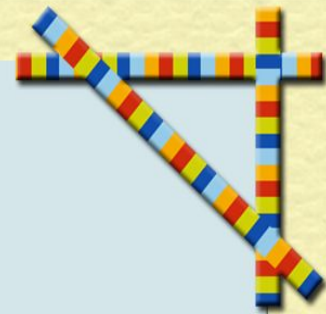
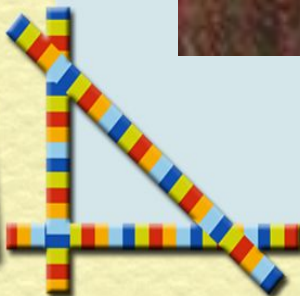
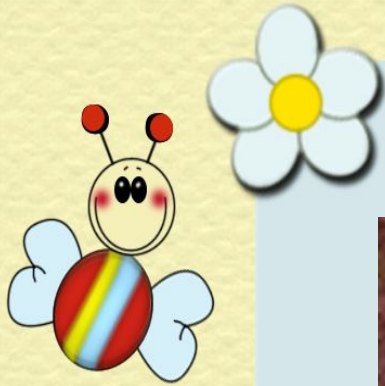


идёте домой
после уроков

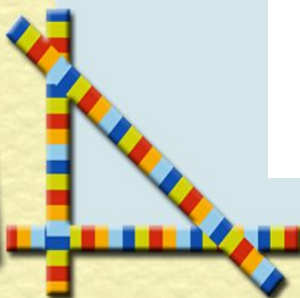
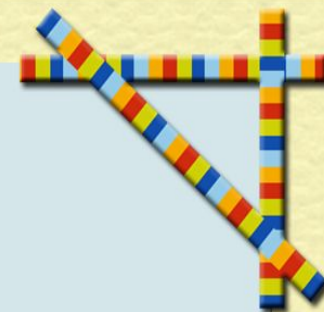
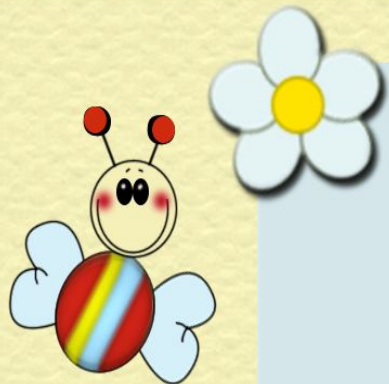


делаете
домашнее
задание

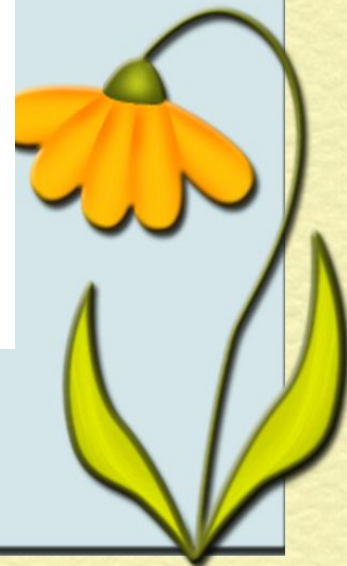
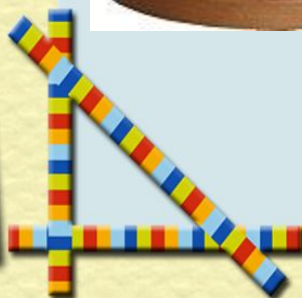
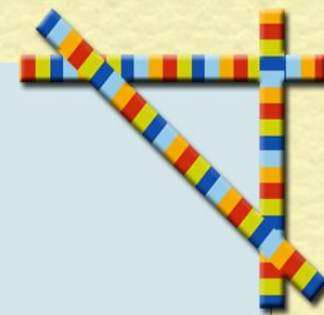
Солнечные



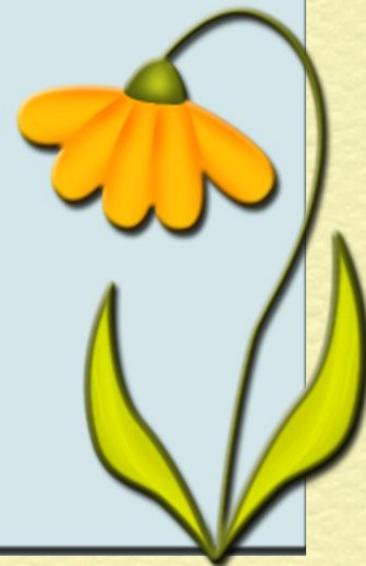
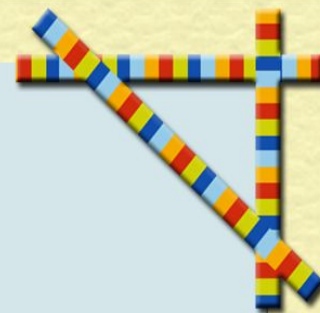
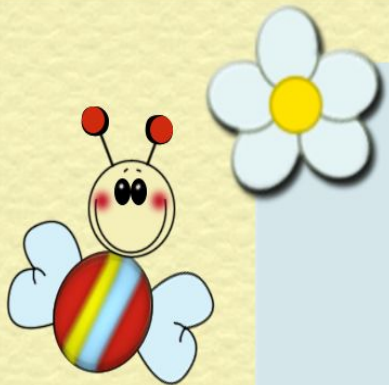
Маятниковые



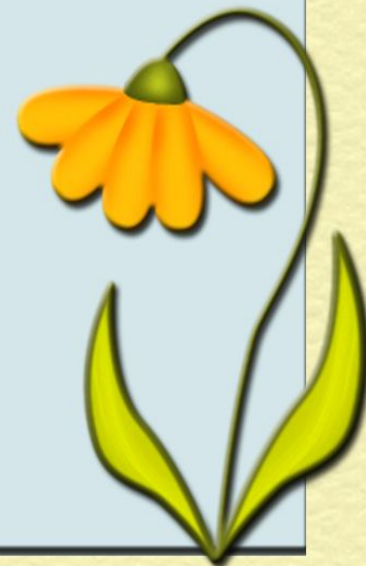
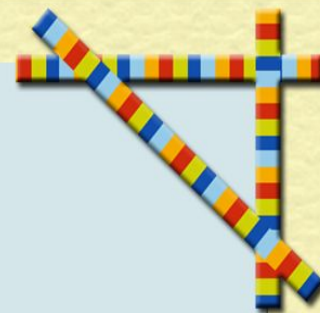
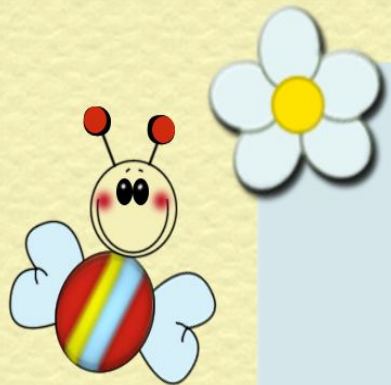
Песочные



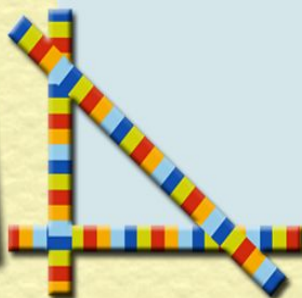
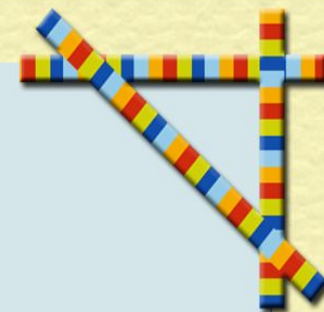
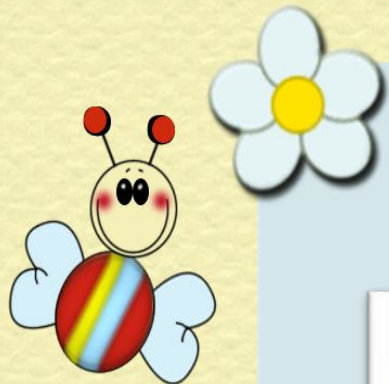
Гелевые



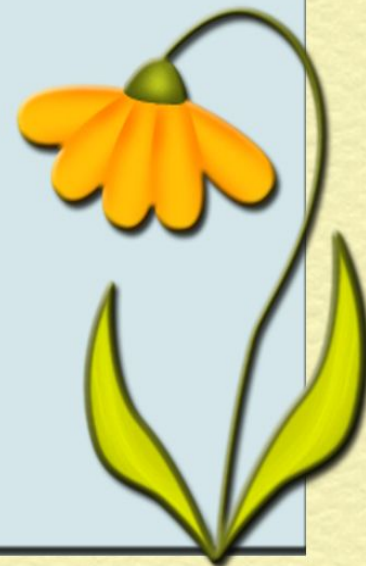
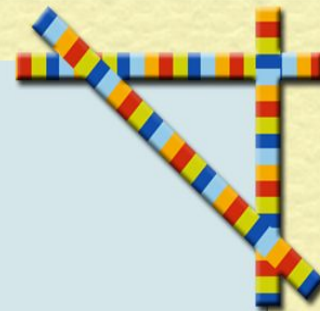
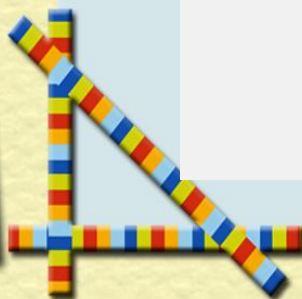
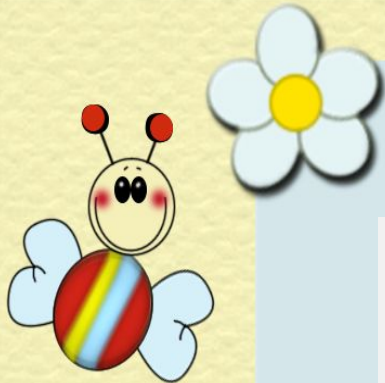
Башенные



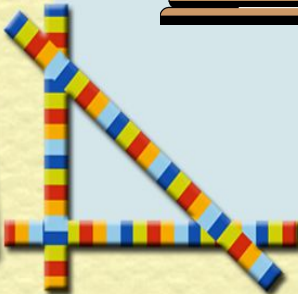
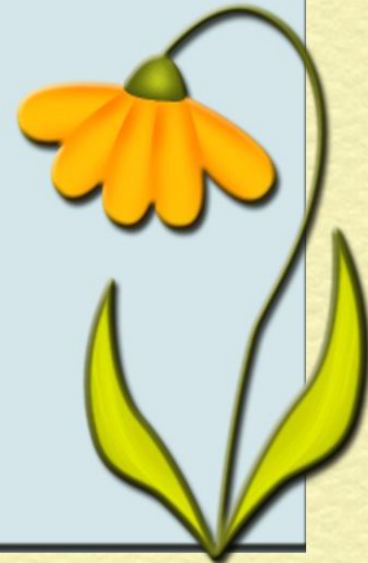
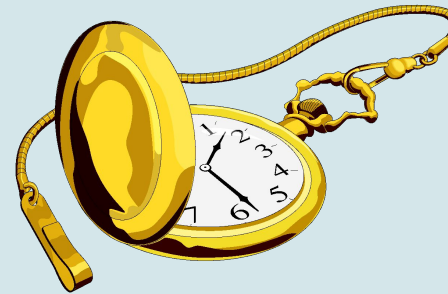
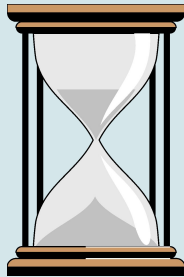
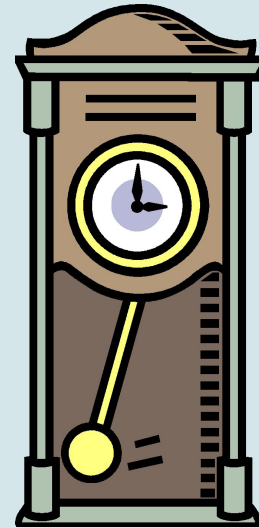
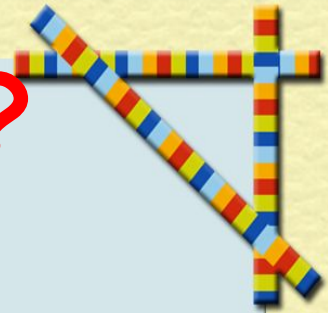
Наручные



Электронные



Какие бывают часы?



Единицы измерения времени

Тысячелетие

Век

Год

Месяц

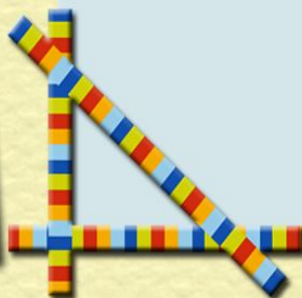
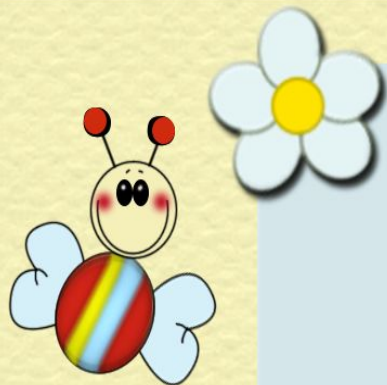
Неделя

Сутки

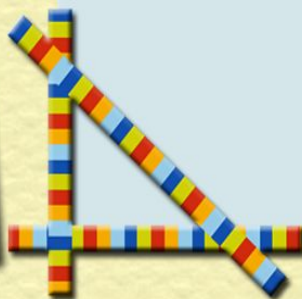
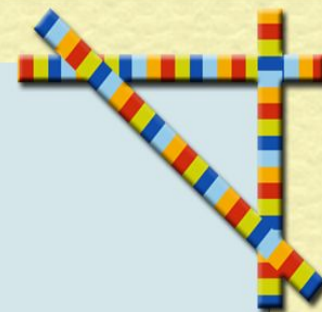
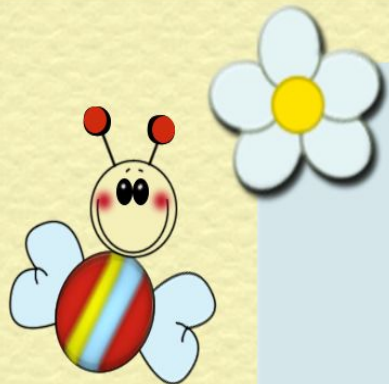
Час

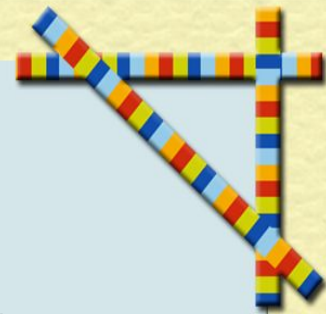
Минута

Секунда



6 апреля.
Классная работа.





1 век = 100 лет
1 год = 365 или 366 сут = 12 мес
1 сут = 24 ч
1 ч = 60 мин
1 мин = 60 с
1 неделя = 7 сут
1 месяц = 30 сут или 31 сут
(в феврале 28 или 29)



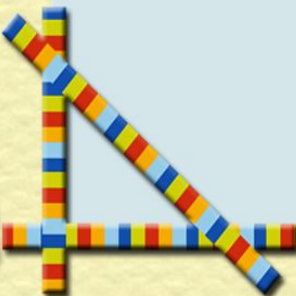
1 ч = 60 мин

1 мин = 60 с

1 неделя = 7 сут

1 месяц = 30 сут или 31 сут

(в феврале 28 или 29)



Выполнить задание письменно

Вырази:

в сутках: 48 ч, 96 ч;

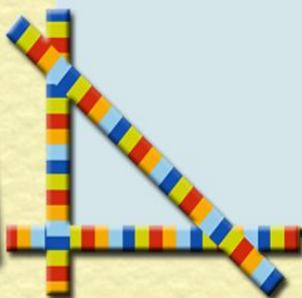
в часах: 2 сут, 120 мин;

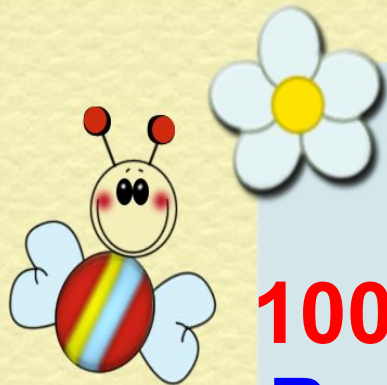
в месяцах: 3 года, 8 лет и 4 мес;

в годах: 60 мес, 84 мес;

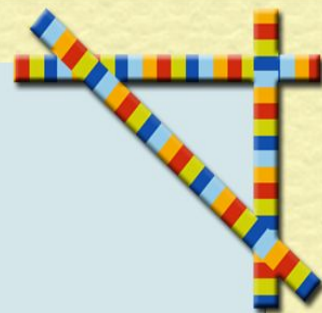
в секундах: 5 мин, 16 мин;

в минутах: 600 с, 2 ч .





Расшифруйте пословицы и поговорки

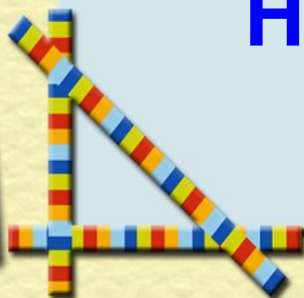


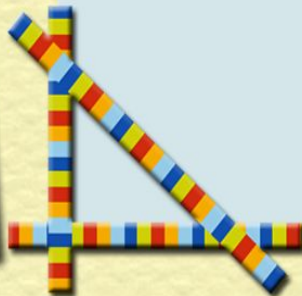
100 лет живи, 100 лет учишься.
Век живи, век учишься.

Обещанного 36 месяцев ждут.
Обещанного три года ждут.

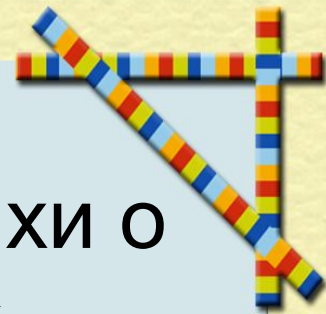
Делу время, а потехе 60 минут.
Делу время, а потехе час.

7 дней 12 месяцев кормит.
Неделя год кормит.



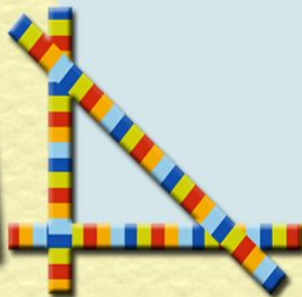
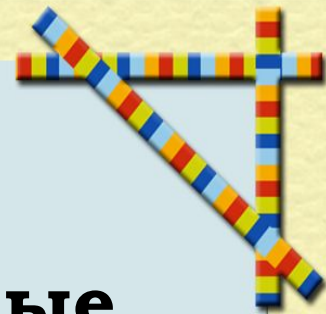


- Я сочинял стихи о своих друзьях **3 часа 17 минут.** Сколько времени я занимался этой трудной работой?



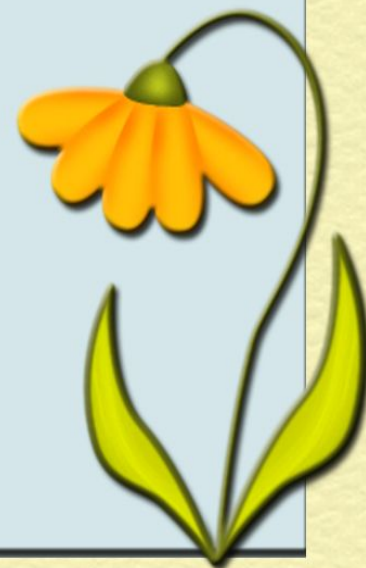
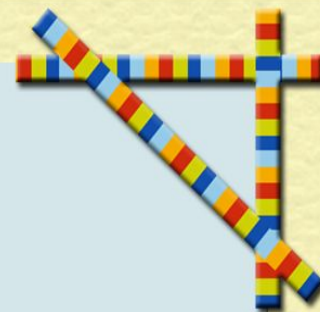


- Я терпел обидные выходки мышей 1 месяц 2 недели и 3 дня. На какой по счету день мое терпение лопнуло?





- Я летел на воздушном шаре 1 сутки и еще 15 часов. Сколько времени я затратил на полет?



Тест.

1. Заполни схему и допиши недостающие единицы измерения:

1 век1 месяц1 час1 сек

2. В какой строке слова расположены по порядку:

- А) Сегодня, завтра, вчера, послезавтра, позавчера;
- Б) Послезавтра, вчера, сегодня, позавчера, завтра;
- В) Позавчера, вчера, сегодня, завтра, послезавтра.

3. Сколько минут в 3 часах?

- А) 300;
- Б) 150;
- В) 180.

4. В каком выражении знак сравнения поставлен не верно?

- А) 1 век > 207 лет;
- Б) 2 мин 50 с < 200 сек;
- В) 2 час > 100 мин.

5. Солнце взошло в 5 часов 38 минут, а зашло в 18 ч 10 мин. Найди продолжительность дня.

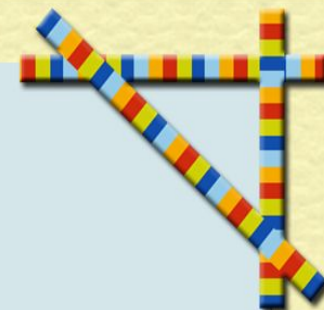
- А) 24 ч;
- Б) 12 ч 32 мин;

6. Занятия начинаются в 9 ч 30 мин утра – 4 ч в классе и 1 час в спортзале. В какое время заканчиваются занятия?

- А) 12ч 30 мин;
- Б) 14ч;
- В) 14 ч 30 мин.

7. Найдите значение выражения $7 \text{ сут. } 15 \text{ ч} + 9 \text{ сут. } 20 \text{ ч}$

- А) 16 сут. 35 ч;
- Б) 1635 ч;
- В) 163 сут. 5 ч;
- Г) 17 сут. 11 ч.



Допиши единицы времени.

Много интересных фактов занесено в « Книгу рекордов Гиннеса». Познакомьтесь с некоторыми из них. Переведите в другую единицу измерения времени выделенные именованные числа.

-31 118 рукопожатий за **третью часть суток** или ... ч.

-Самое быстрое печатание на машинке: набор чисел от 1 до 801 за **300 с** или ... мин.

-7 180 кг 3 г яблок было собрано одним человеком за **480 мин.** или ... ч.

-Рекорд по наклеиванию почтовых марок: 450 почтовых марок за **1/15 часа**

или ... мин.

-Самый быстрый иллюзионист сумел показать **225** различных фокусов за **120 с.**

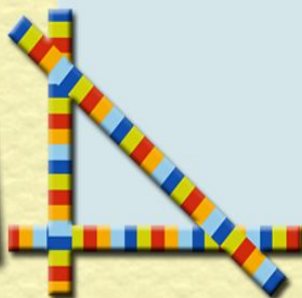
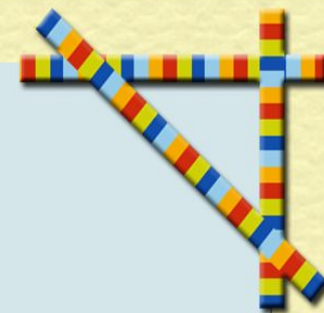
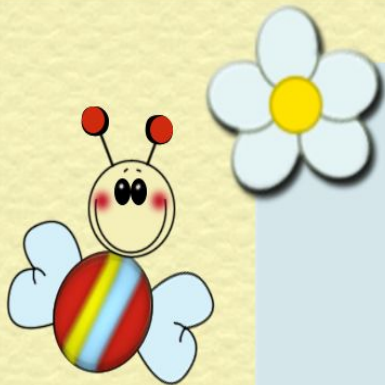
или ... мин.

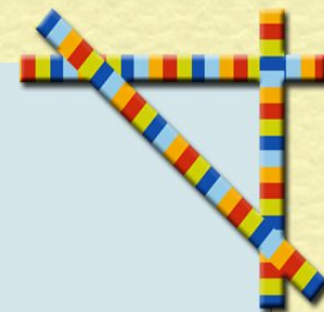
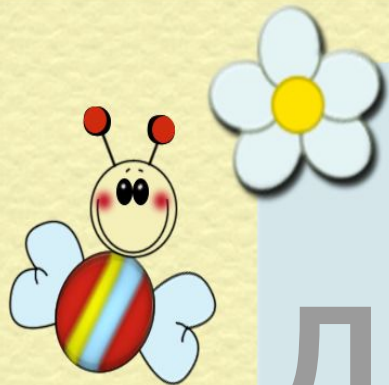
-Рекорд мира по скоростному вязанию на спицах: 111 петель за **1/60 ч**

или ... мин.

Закрепление нового материала

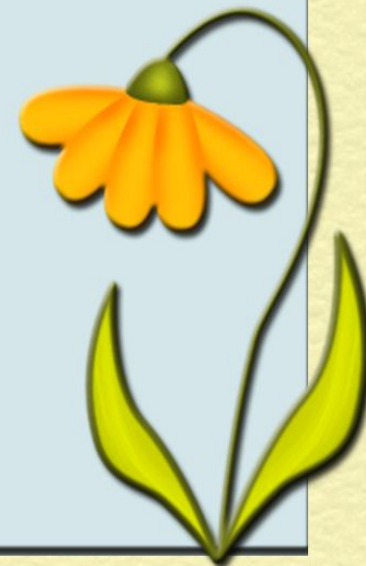
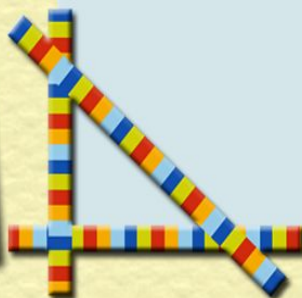
- Задание 1.** Познакомиться с информацией в учебнике на с.58
- Задание 2.** Устно выполнить задания 1, 2,3, 4 на с.59
- Задание 3.** Письменно выполнить задание 10 на с.60





Домашнее задание

С.59 №6 решить задачу



Спасибо за урок!

