



Компания «СМ Консалт»

Сохрани деньги, для будущего
развития!

Наши инструменты позволят
сократить расходы



МИНИСТЕРСТВО ПО ИНВЕСТИЦИЯМ И РАЗВИТИЮ РЕСПУБЛИКИ КАЗАХСТАН
КОМИТЕТ ГЕОЛОГИИ И
НЕДРОПОЛЬЗОВАНИЯ

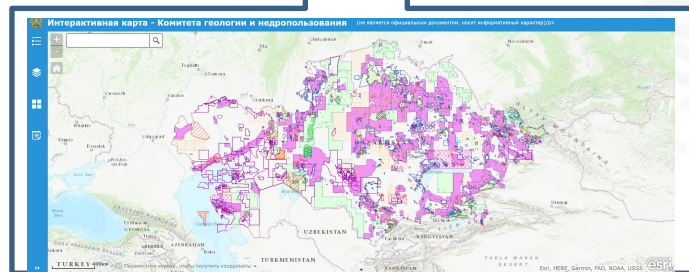
2015-2020 годы



Online услуги:

- выдача лицензии в сфере недропользования онлайн
- предоставление геологической информации онлайн

- Геологические Отчёты
- Паспорт месторождения (скважин и т.д)
- Карточки геологической изученности территорий РК
- Кадастры
- Балансы



Интерактивная геолого-геофизическая карта



- Разработка и сопровождение многофункциональной информационной системы «еБолашак» с интеграцией с E-Gov
- Разработка электронного документооборота
- Модернизация WEB-сайта



Электронное лицензирование



Геоинформационный сервис. Online получение технических условий к подключению к городским сетям



Выдача денежных займов online



GPS мониторинг



Декларирование безопасности производственных объектов: «Учет фактов пожаров»



Недропользование

Сельское хозяйство

Городская инфраструктура

Fintech

Пространственные данные

1. Разработка геоинформационных систем

- Корпоративные и муниципальные ГИС
- Портал методанных
- Банк геоданных
- Web-Гис

2. Создание и управление Базами данных

3. Аналитика и Архивирование

4. Актуальные Космоснимки

5. Визуализация.

Представлены как слои в ГИС

6. Online решения для получения лицензии, подачи обработки заявок

1. Геопортал

1. GPS мониторинг техники и транспорта
2. Космический мониторинг
3. Системы управления сельскохозяйственным предприятиями
4. Документооборот
- 6.

1. Информационные системы для диагностики вредителей и болезней с/х культур
2. Спутниковые системы слежения за животными
3. Автоматизация управления предприятием
4. RFID маркировка
5. Автоматизированный выпас скота
6. Системы автоматизации учета зерна на элеваторах

1. Система выдачи технических условия на подключение к коммуникациям Online и в автоматизированном режиме
2. ГИС карты, инфраструктура

1. Сервис по выдаче займов Online

2. Разработка платежной системы
3. Разработка платформы для кредитования

1. Картографирование
2. Прогнозирование орудений
3. Определение границ рудных тел
4. Разведка/доразведка месторождений полезных ископаемых

Система электронной торговли

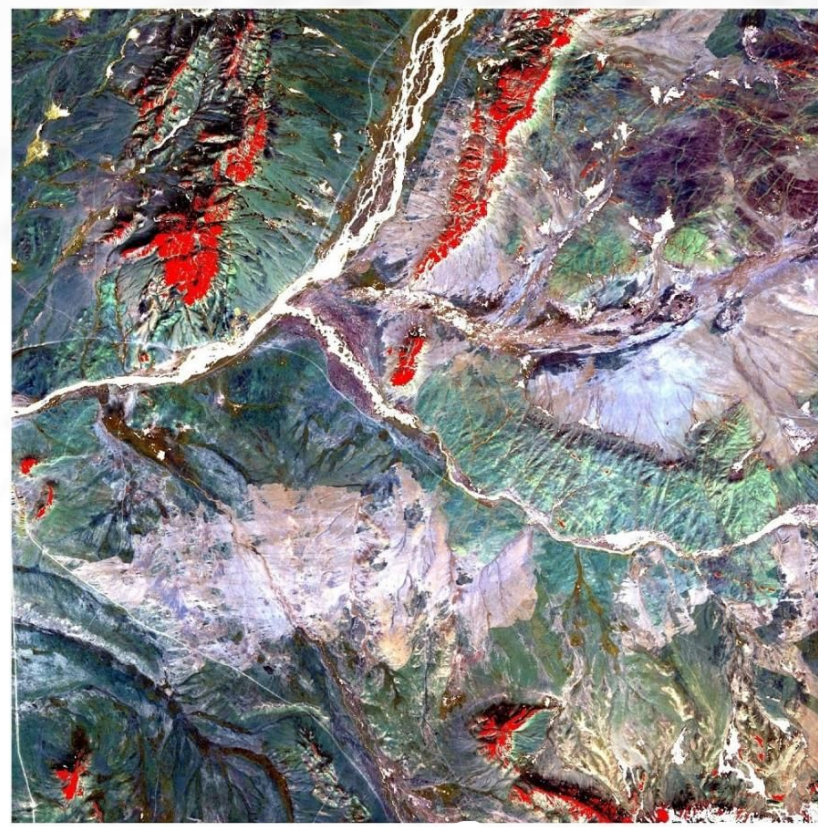
Финансовые инструменты (онлайн кредитование, лизинг, субсидирование, страхование, аграрные и зерновые)



Модуль 1. Геологическая база данных

В рамках данного модуля (высокоточных аэрокосмических снимков и доступной геологической базой данных), мы можем выполнить следующие работы:

1. Геологические и геофизические изыскания;
2. Прогнозирование и разведка рудных и углеводородных месторождений;
3. Маркшейдерские работы;
4. Инновационные методы выявления минерализованных зон
5. Создание карт (геологических, тектонических, геоморфологических, инженерно-геологических, эколого-геологических, прогнозно-минерагенических и других);
6. Уточнение, детализация геологического строения;
7. Мониторинг горных работ, строительства и т. д.



0 0,8 1,6 км
1:50 000



Зона распространения минералов по методу спектрального угла

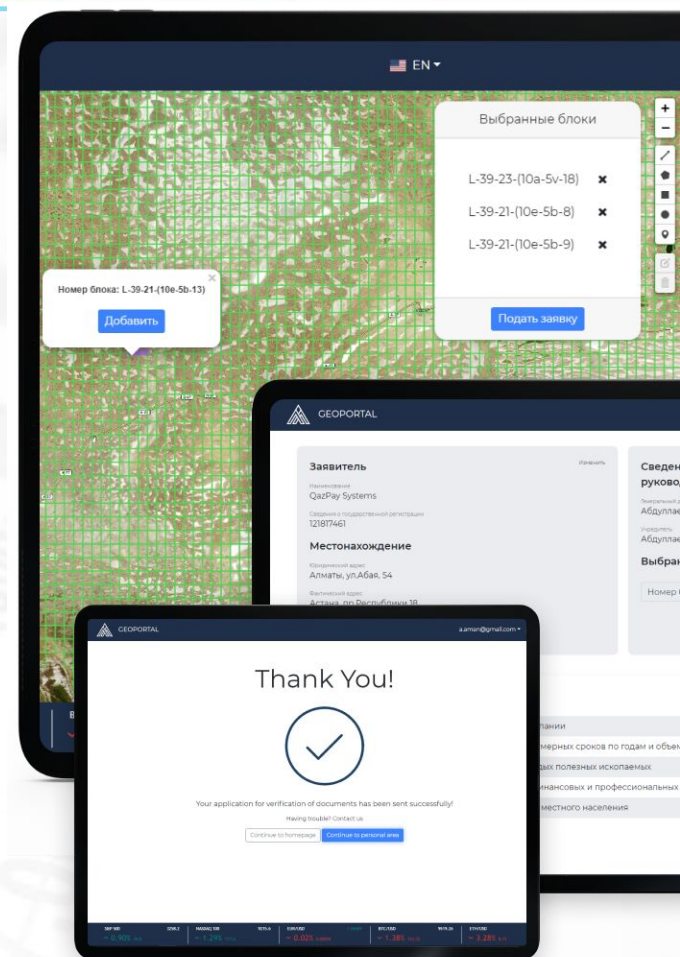
Модуль 2. E-License.

Через нашу платформу можно в режиме он-лайн:

1. Получить лицензию на использование пространства недр
2. Переоформить лицензию на использование пространства недр

Лицензия предоставляет владельцу право на пользование участком недр в целях проведения операций по недропользованию в пределах указанного в нем участка недр.

Лицензия на недропользование не относится к разрешениям, регулируемым в соответствии с законодательством РК о разрешениях и уведомлениях. Выданная лицензия подлежит публикации на интернет-ресурсе государственного органа, выдавшего лицензию, в день выдачи.



Модуль 3. Для Инвесторов.

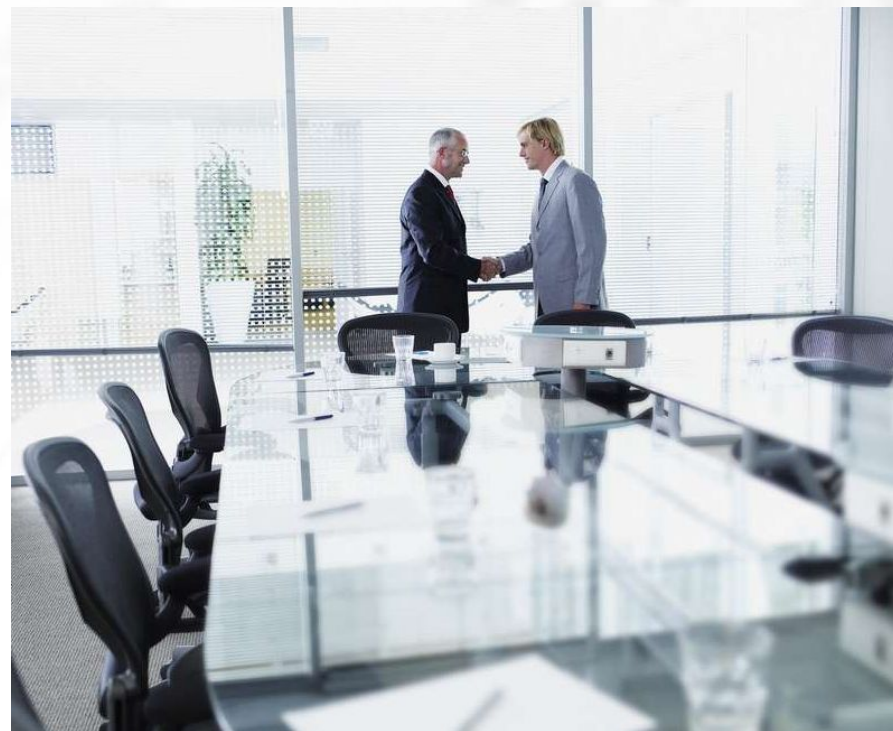
Данный модуль является площадкой, где встречаются Инвесторы и Недропользователи.

1. **Недропользователи** размещают свой тизер, презентационный материал, ТЭО для ознакомления инвесторами.
2. **Инвесторы** размещают информацию по интересующим отраслям, блокам и объектам.

Преимущества размещения на нашем портале:

«Размещение на **специализированном** ресурсе. У нас самая концентрированная аудитория.

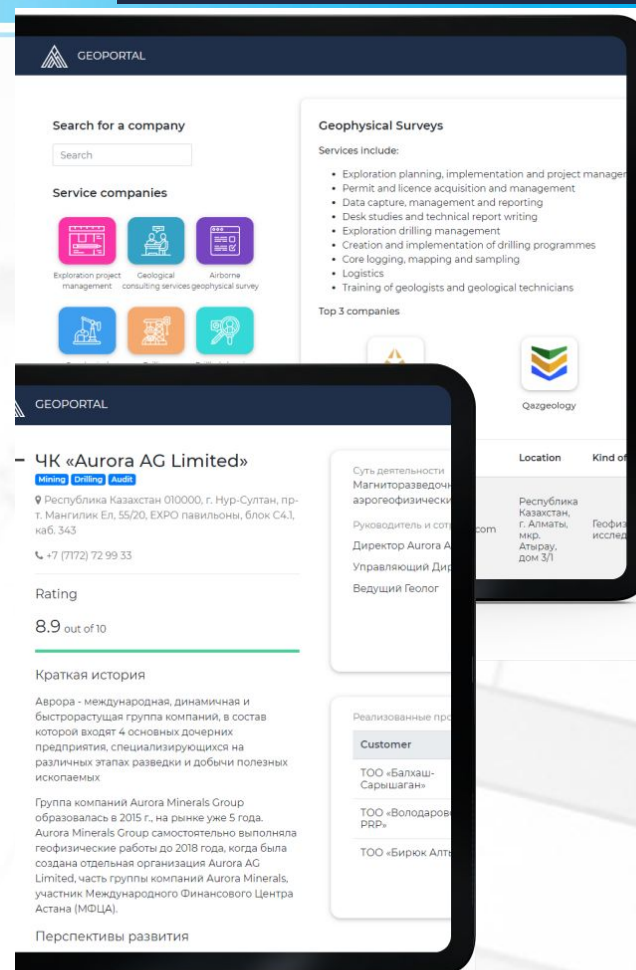
Мы подготовим все необходимые материалы достаточные инвесторам для принятия решений.



Модуль 4. Сервисные компании

В рамках данного модуля возможно:

1. Ведение основных данных сервиса: объемы и виды работ/услуг, сроки исполнения, предварительный бюджет и т. д.;
2. Поддержка сервисного обслуживания: ведение соглашений, заказов и договоров, обработка заявок клиентов;
3. Расчет цен и налогов;
4. Планирование и выполнение работ и услуг;
5. Создание аналитической отчетности.
6. Рейтинг сервисных компаний и недропользователей.
7. Коммерческие предложения от сервисных и дилерских компаний



The screenshot displays the GEOPORTAL interface. At the top, there is a search bar labeled "Search for a company" and a "Geophysical Surveys" section listing services such as "Exploration planning, implementation and project management" and "Permit and licence acquisition and management". Below this, a "Service companies" section shows icons for "Exploration project management", "Geological consulting services", and "Airborne geophysical survey".

The main content area features a profile for "ЧК «Aurora AG Limited»". The profile includes:

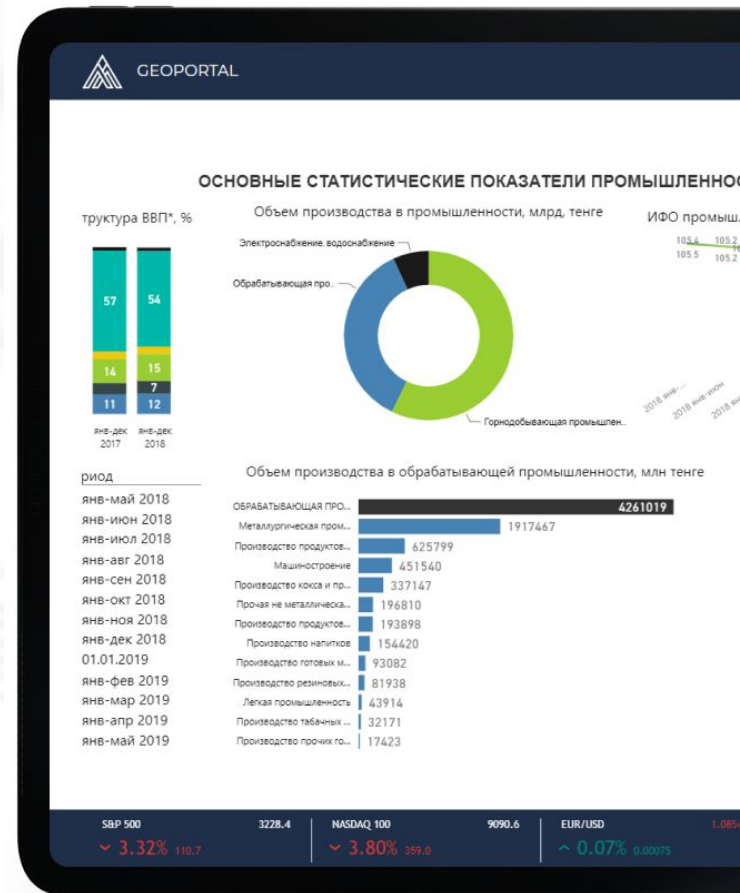
- Industry tags: Mining, Drilling, Assets
- Address: Республика Казахстан 010000, г. Нур-Султан, пр-т. Мангилик Ел, 55/20, EXPO павильоны, блок С4.1, наб. 34.3
- Contact: +7 (7172) 72 99 33
- Rating: 8.9 out of 10
- Role: Ведущий Геолог
- Company description: "Аврора - международная, динамичная и быстрорастущая группа компаний, в состав которой входят 4 основных дочерних предприятия, специализирующихся на различных этапах разведки и добычи полезных ископаемых"
- Customer list: TOO «Балхаш-Сарышаган», TOO «Володаров PRP», TOO «Бирок Алт»

On the right side of the profile, there is a "Location" section with a map and a "Kind of" section with a dropdown menu.



Модуль 5. Аналитический

1. Размещение аналитической информации – отраслевые заключения, презентации;
2. Моделирование бизнес-решений;
3. Визуализация информации
4. Документы и Законодательство в сфере недропользования
5. Информация по выставкам и результатам выставок





- 1.1 Услуги по предоставлению космических снимков
- 1.2 Раздел - Геология и горное дело - Геологические и геофизические изыскания- вот эти виды услуг:
- 1.3 уточнения границ распространения генетических типов четвертичных отложений,
- 1.4 уточнения и выявления тектонических нарушений и зон повышенной трещиноватости пород;
- 1.5 установления распространения подземных вод, областей их питания, транзита и разгрузки;
- 1.6 выявления районов (участков) развития геологических и инженерно-геологических процессов;
- 1.7 установления видов и границ ландшафтов;
- 1.8 уточнения границ геоморфологических элементов;
- 1.9 наблюдения за динамикой изменения инженерно-геологических условий;
- 1.10 установления последствий техногенных воздействий, характера хозяйственного освоения территории, преобразования рельефа, почв, растительного покрова и др.
2. Прогнозирование (поиск) рудных месторождений, с помощью структурного (линеamentного) и спектрального анализа
3. Инновационные методы прогнозирования золоторудных оруденений



megatrend
IT solutions

СПАСИБО ЗА ВНИМАНИЕ!!!