

# Про цвет





Ахроматы-не имеют тона и различаются только по светлоте

Ахроматы сочетаются со всеми

остальными цветами и являются

соединителями между яркими, насыщенными, пастельными

оттенками:

- черный;
- белый;
- серый.



Яркие цвета  
удешевляют,  
а более  
темные  
глубокие  
оттенки  
делают вас  
более  
статусной



- Темные цвета могут делать нас
- несколько взрослее (если уже
- появились возрастные изменения)



**Сочетания  
цветов:  
Все  
ахроматы  
сочетаются  
между  
собой**





# Ахроматы + ЦВЕТ



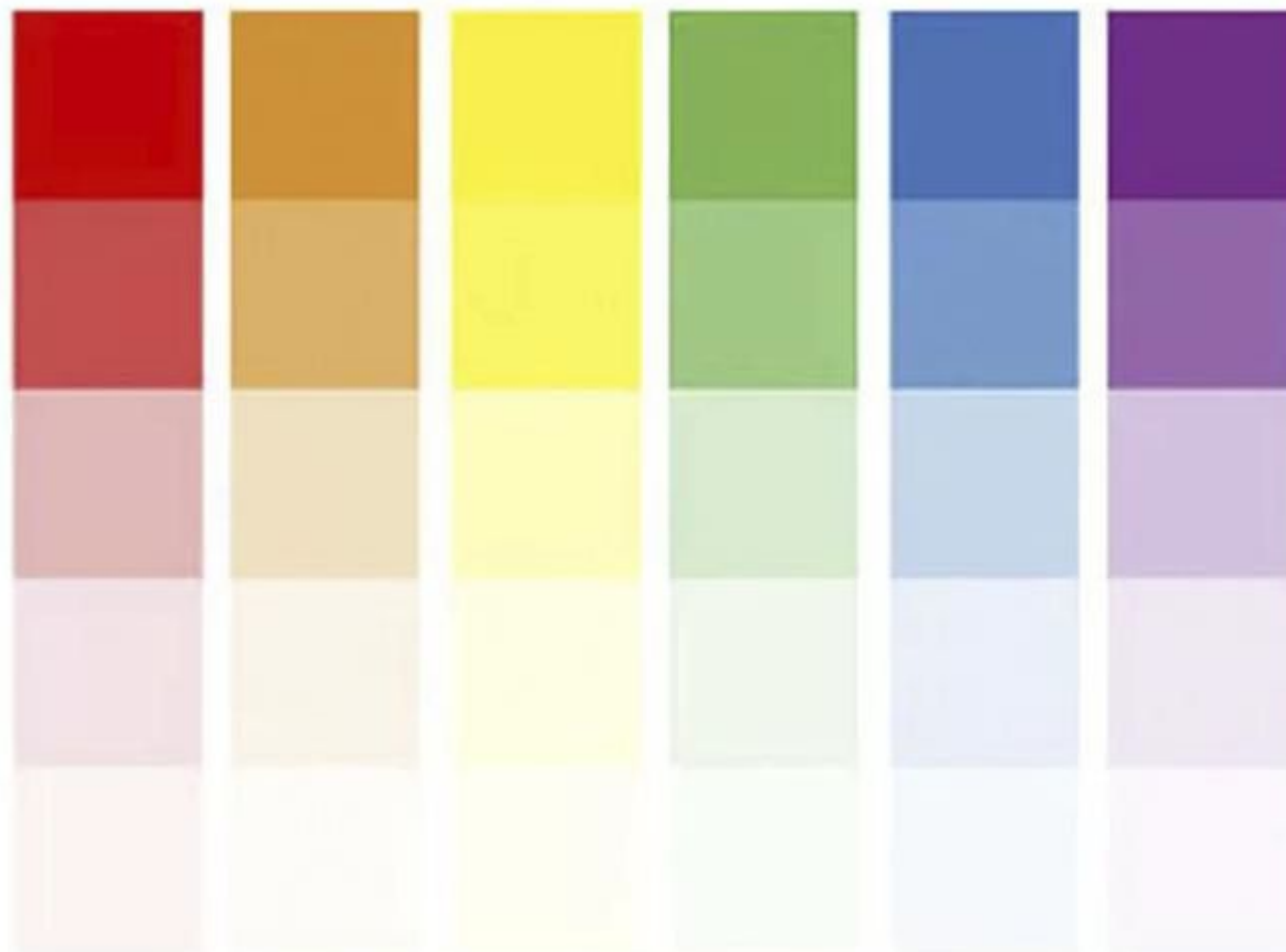


# Ахроматы + цвет + оттенок ЦВЕТА



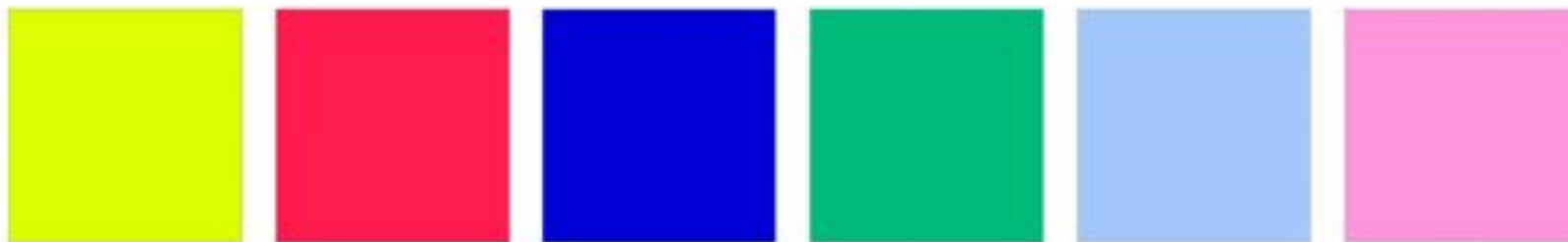


Все цвета сочетаются по насыщенности



# Все цвета сочетаются по температуре

Холодные  
оттенки



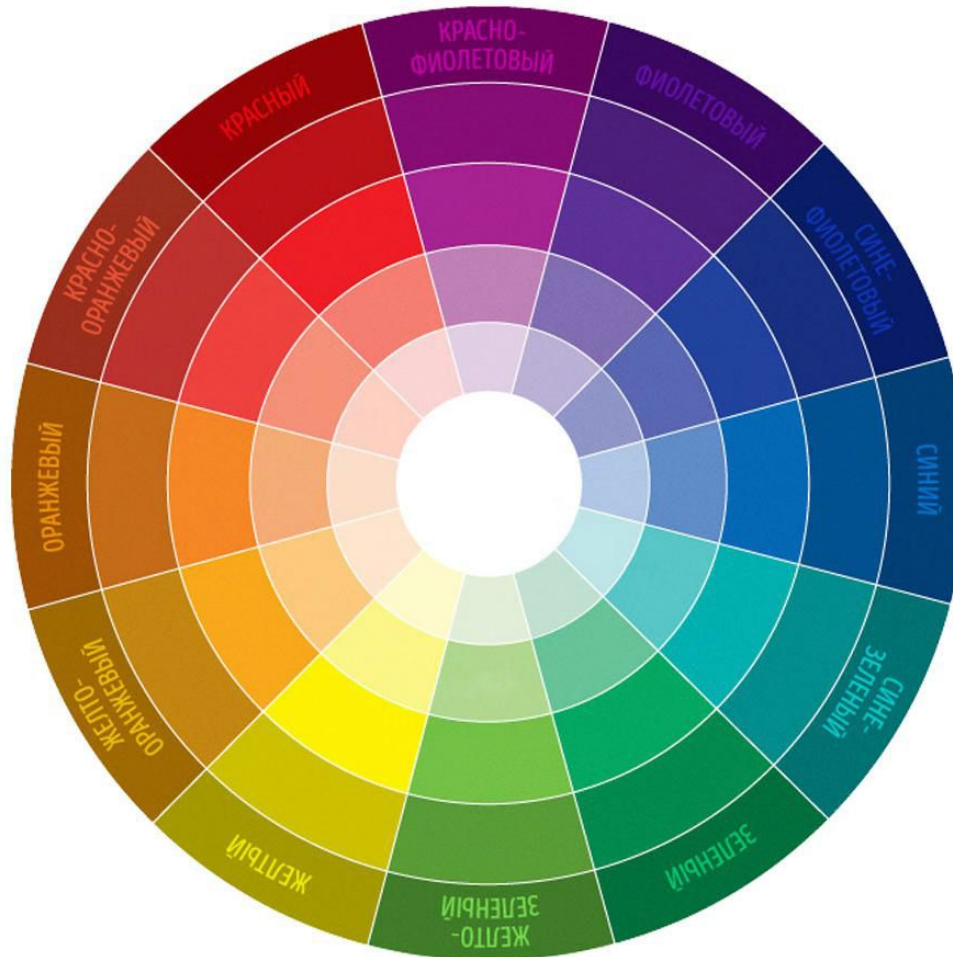
Теплые  
оттенки



Все оттенки одной насыщенности  
сочетаются между собой



# Цветовой круг

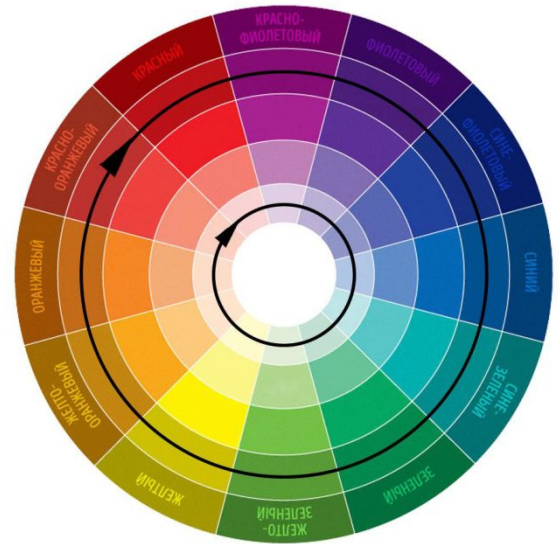


# Монохром- сочетание цвета и его ОТТЕНКОВ



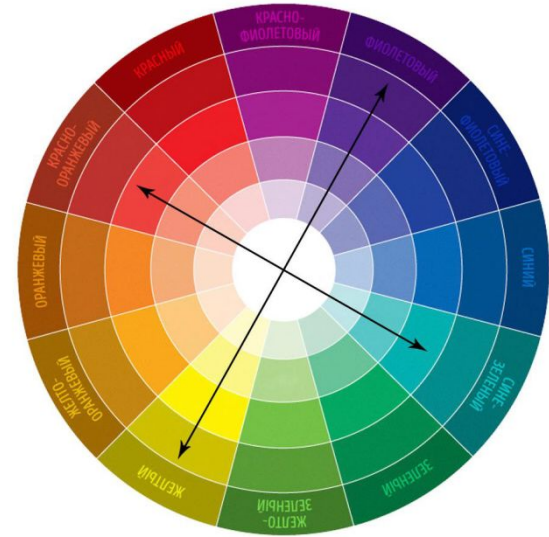






Правило одной насыщенности – цвета, которые лежат на одной окружности сочетаются между собой





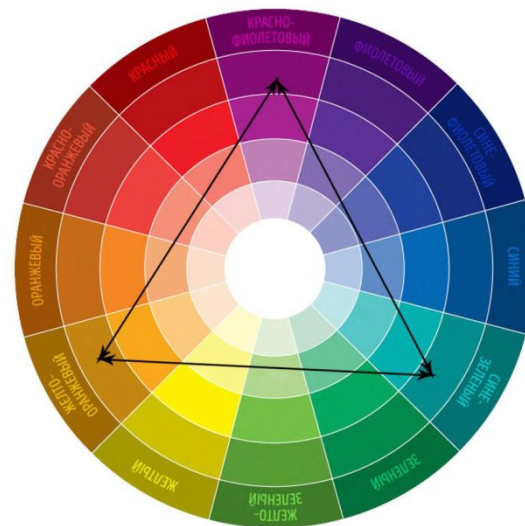
Принцип контрастности –  
сочетание  
двух цветов в одной  
окружности,  
которые лежат друг  
напротив друга





Родственные оттенки –  
3 цвета  
лежащие друг за  
другом в одной  
окружности

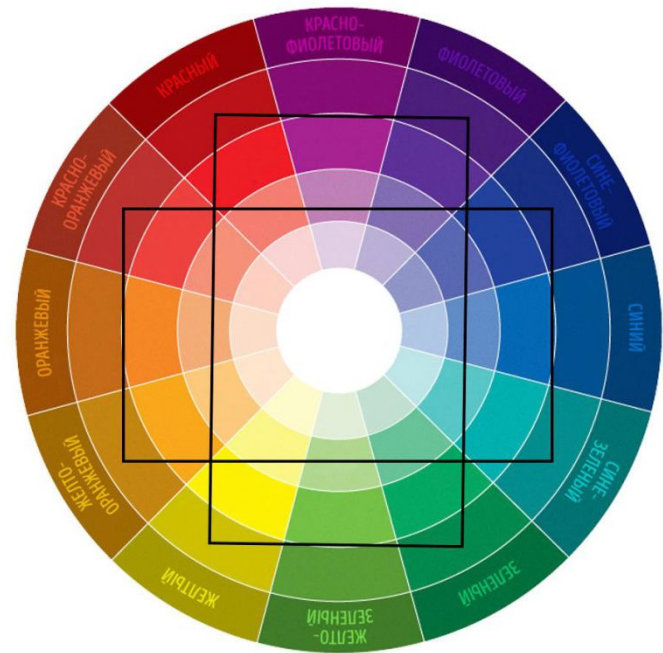




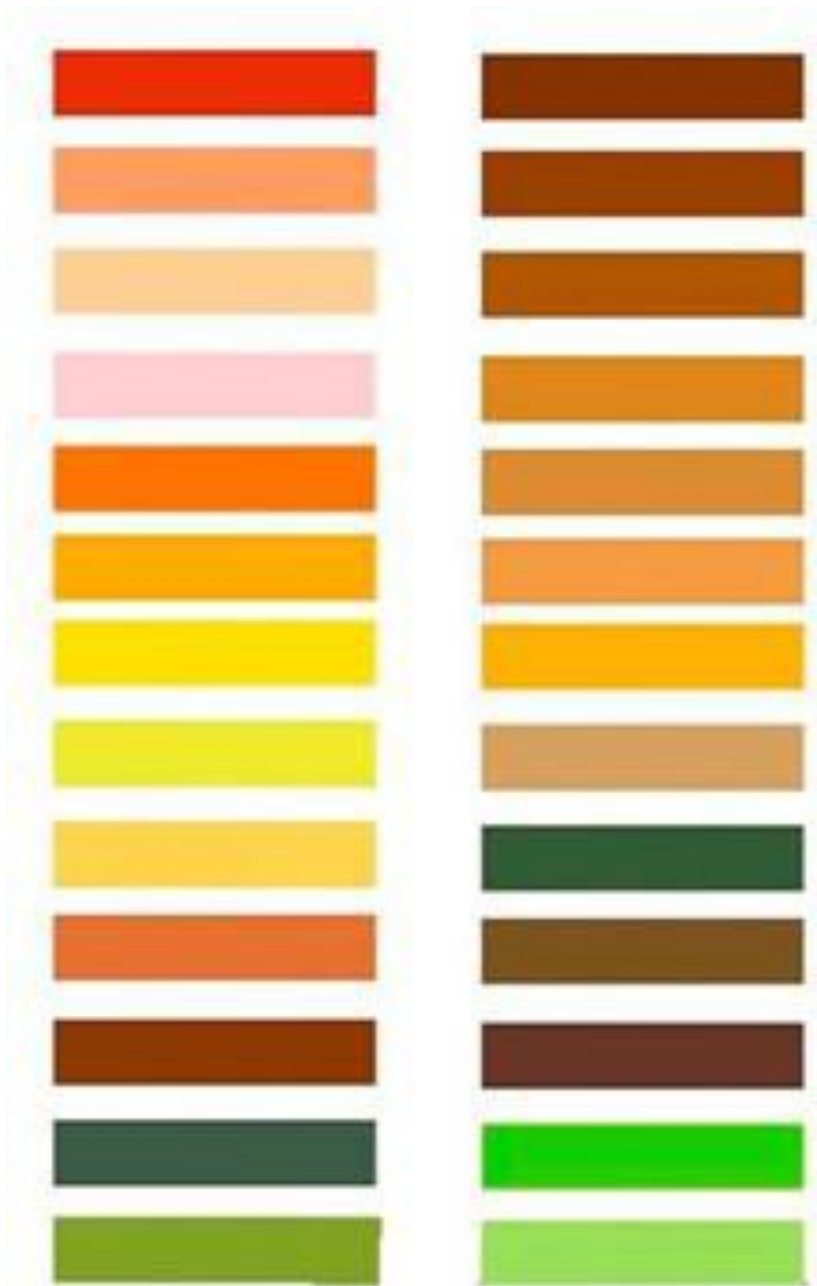
Триада – три цвета на одной окружности в углах равностороннего треугольника







Комбинирование по  
вершинам  
прямоугольника



# Температура цвета

- Теплые  
оттенки



Холодные оттенки



Исключением являются  
оранжевый  
(он всегда тёплый) и  
ахроматичные  
цвета

Теплы  
е



Холодны  
е



- Сочетание по температуре цвета

# Принты, сочетания и стилистические приемы



Принт:  
Геометрич  
еский  
(полоска,  
клетка,  
горох)



# Природный (животные, птицы, ягоды, фрукты и т.д.)





# Разговорный (логотипы, надписи)



Абстрактн  
ый  
(этнически  
е мотивы,  
пейсли,  
узоры и  
орнамент)



# Сюжетный (поп-арт, мультипликация, портреты)



# Характер рисунка (четкий, размытый)



# Размер рисунка (крупный, мелкий)



## Разброс рисунка

- небольшие интервалы между принтом
- большие интервалы между принтом





## Ритм рисунка

- для неформальной праздничной обстановки выбираем более яркие, необычные принты
- если строгая атмосфера, то выбираем принт более мягкий, простой, не слишком навороченный



# Как правильно сочетать между собой принты



Общим может быть  
рисунок





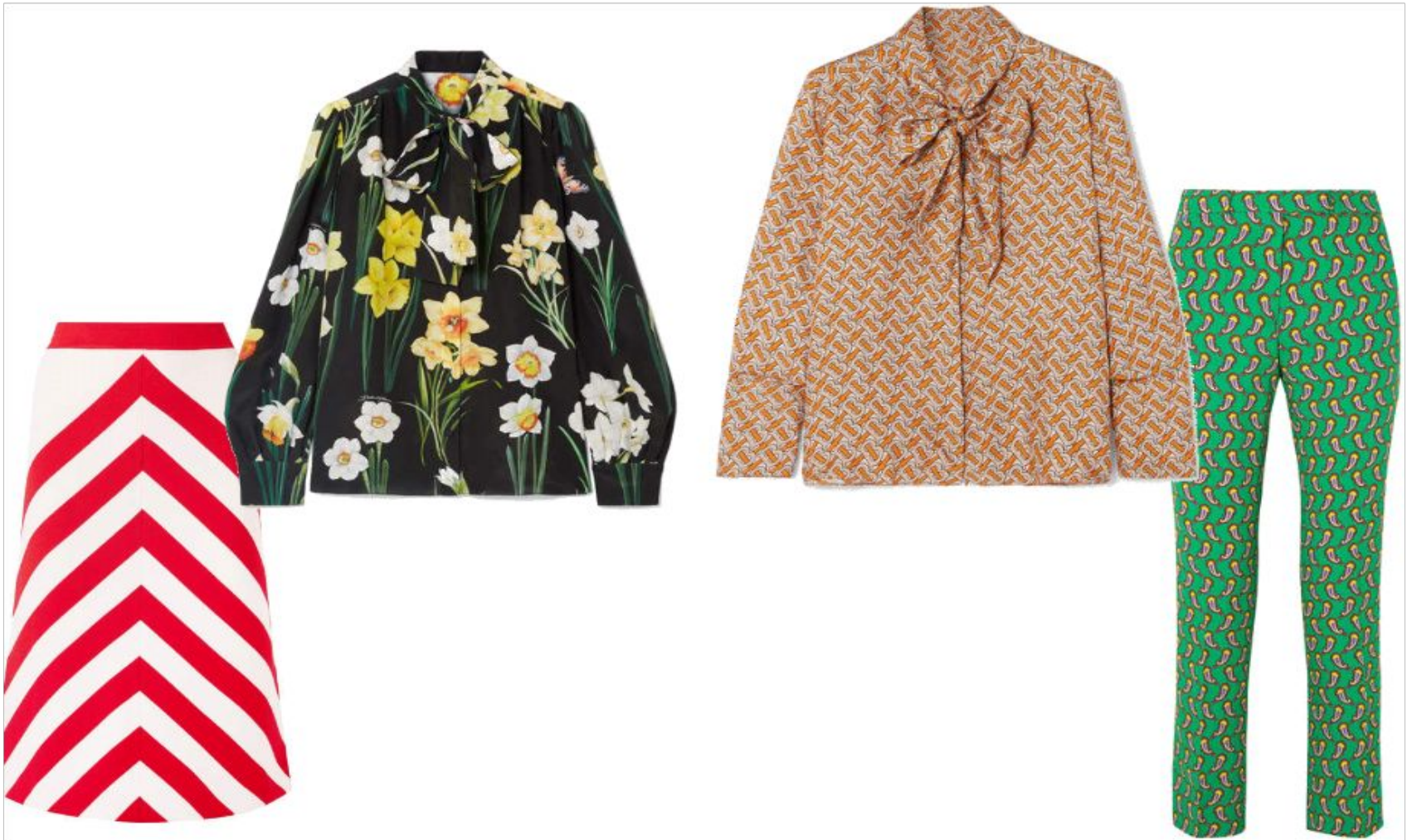
# Одинаковый цвет/тон у

прищтов





# Сочетание по размеру принтов



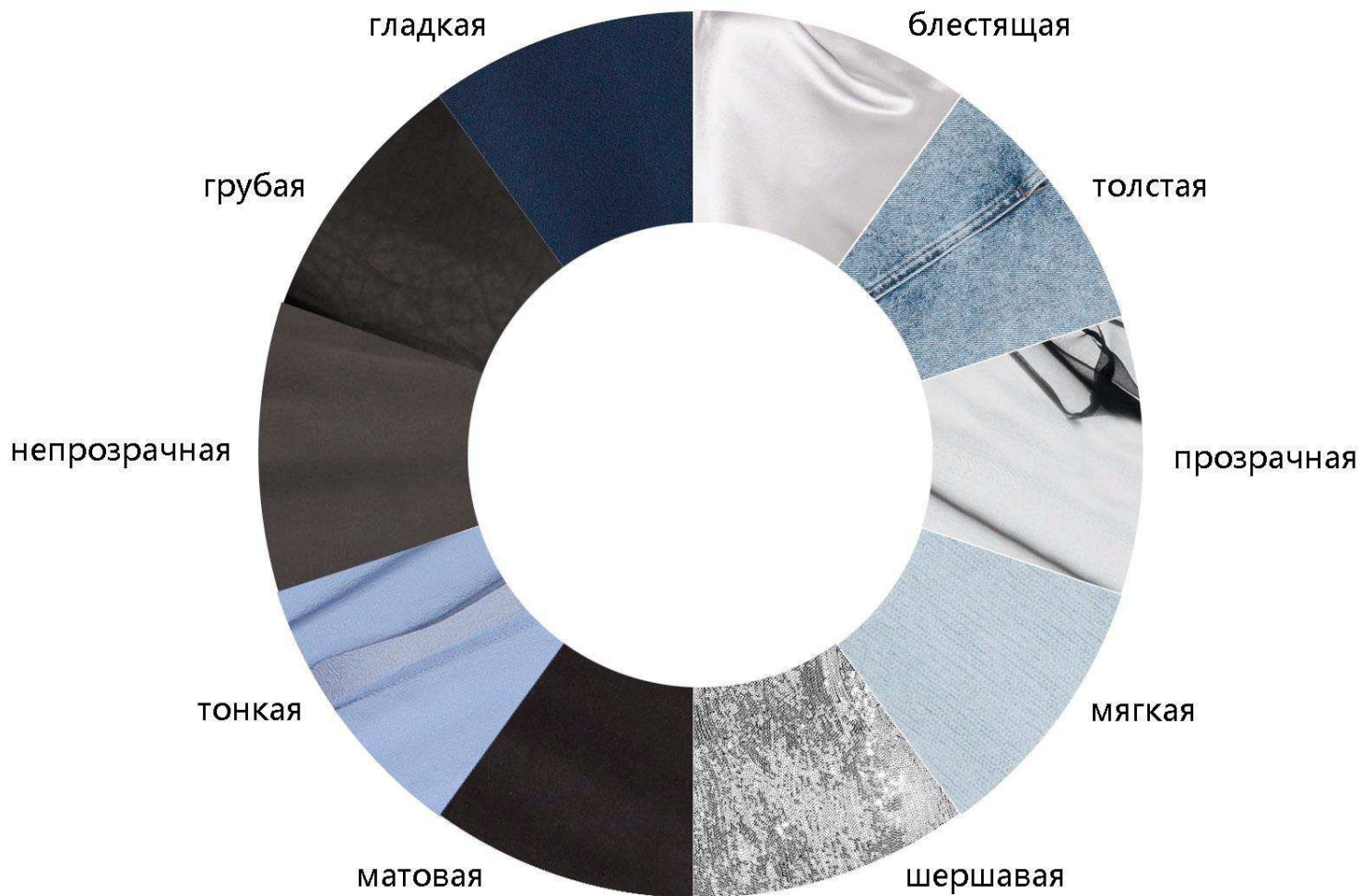


Сочетан  
ие  
геометри  
ческих  
принтов



Если не уверены в сочетании животных принтов в одежде, используйте их в аксессуарах

# Фактуры(круг фактур)



# Пример работы с фактурами; *Контрастное сочетание фактур:*









- шерховатые
- гладкие



# Стилистические приемы. Монохромный тотал лук

- Добавляем разные фактуры
- Разные оттенки цвета
- Если одна фактура и один цвет, то лучше чтобы одежда не покрывала всё тело







# Колорблок

Сочетания  
гармонично  
подобранных  
цветных вещей в  
одном наряде



# Сочетание 50/50

Образы могут смотреться  
неинтересно и старомодно.  
Поэтому  
добавляйте 3-ий цвет, либо  
сочетайте  
цвета: 80/20, 70/30



# Многослойность

ь

Чем больше слоёв в образе, тем больше его хочется рассматривать







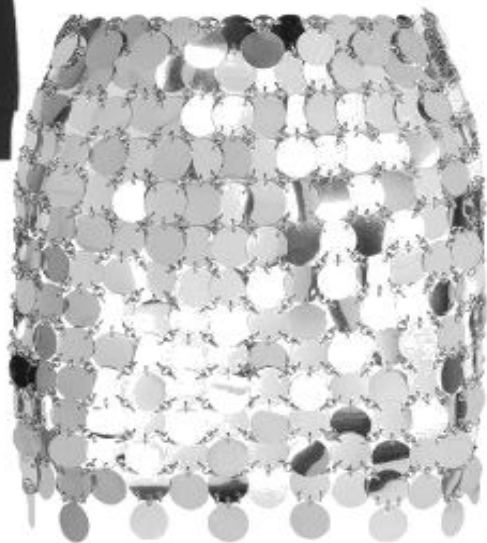
Когда верхняя одежда  
расстегнута и  
видно нижний слой, это тоже  
считается многослойностью





# Нейтрализации Я

Когда праздничные  
вещи  
нейтрализуются  
обычными,  
повседневными  
вещами



# Спортши к

Смешивание  
спортивного стиля с  
любимы другими











## Принципы формирования фигуры (коррекционные техники)

Там, где хотите добавить объем, добавляйте его при помощи различных элементов: карманы, рюши, оборки, рисунок, банты. Там, где объем не требуется, исключайте: декоративные элементы, светлые цвета, текстурные ткани. Не акцентируйте внимание на том, что не является предметом гордости.



- 
- › второй слой на бедрах, который их увеличит;
  - › подчеркнет изгибы или изъяны фигуры;
  - › делает туловище длиннее, чем ноги, визуально укоротит ноги;
  - › такое платье делает акцент на плечи, увеличивает их;
  - › акцент на объемных бедрах, увеличивает их.



# Линии в одежде

Горизонтальные линии – отрезают пропорции фигуры и делают шире.  
Вертикальные линии – вытягивают и делают стройнее.





Все яркие и блестящие вещи прибавляют немного объема, а темные и матовые – стройнят  
-Все фактурные вещи добавят объема, а гладкие – нет.  
-Все крупные принты добавляют объема, а мелкие не добавляют и даже иногда стройнят.  
-Та часть тела, куда придется объемный элемент кроя, будет выглядеть несколько больше.





# Правило вертикали цвета

За счет одного цвета в образе создается вертикальная линия, которая делает нас стройнее и выше.

Так же можно использовать многослойность. Например: берем черный брюки и топ, сверху накидываем бело пальто.





# Укороченный верх □ □

За счет укороченного верха создается эффект длинных ног. Если у Вас нет укороченных верхов, используйте ремень или заправляйте верх в брюки. Будьте осторожны, если у Вас есть ненужный объем в зоне живота.