

КЛАССИФИКАЦИЯ ПСИХИЧЕСКИХ СОСТОЯНИЙ

Лекция 2

Классификация состояний

№	Принцип разделения	Крайние и переходные формы		
		0	По источнику формирования	0.1 <u>Ситуативно обусловленные</u> (реакция на брань)
1	По степени выраженности	1.1 <u>Поверхностные</u> (настроение)		1.2 <u>Глубокие</u> (страсть)
2	По эмоциональному знаку воздействия	2.1 <u>Положительные</u> (вдохновение)	2.2 <u>Нейтральные</u> (равнодушие)	2.3 <u>Отрицательные</u> (апатия)
3	По длительности	3.1 <u>Кратковременные:</u> секунды - минуты (аффект)	3.2 <u>Средней</u> длительности: минуты – часы (страх)	3.3 <u>Продолжительные:</u> часы и даже дни (монотония; скука, депрессия)
4	По степени осознанности	4.1 <u>Неосознанные</u> (транс, сон)		4.2 <u>Сознательные</u> (решительность)
5	По преобладанию рассудочного или эмоционального компонента	5.1 <u>Эмоциональные</u> (страх)	5.2 <u>Комбинированные</u> (мобилизация)	5.3 <u>Интеллектуальные</u> (сосредоточенность)
6	По степени активации организма	6.1 <u>Астенические</u> (усталость)		6.2 <u>Стенические</u> (ярость)
7	По главному уровню системного проявления	7.1 <u>Физиологические</u> (голод)	7.2 <u>Психофизиологические</u> (страх)	7.3 <u>Психологические</u> (воодушевление)

волевые состояния («разрешение—напряжение»)				аффективные состояния («неудовольствие—удовольствие»)				состояния сознания («сон- активация»)
Праксические состояния		Мотивационные состояния		Гуманитарные состояния		Эмоциональные состояния		Состояния внимания
положи тельные	отрица тельные	органи ческие	ориенти ровочные	положи тельные	отрица тельные	положи тельные	отрица тельные	
Эмфазия (вдох новение)	Прострац ия	Гипокси я	Сенсорная деприваци я	Симпати я	Антипати я	Атаракси я (полное спокой ствие)	Волнение Грусть	Рассеянност ь
Воодушев ление	Переутом ление	Жажда Голод	Скука	Синтони я	Асинтони я	Радость	Тоска Печаль	Синойя (сосредото ченность)
Подъем	Утомлени е	Сексу альное	Заинтересо ванность	Дружба	Вражда	Наслажде ние	Горе	Гиперирозек сия
Мобилизаци я	Моното ния	напряже ние	Любопыт ство Удивл ение	Любовь	Ненависть	Счастье	Горе Страдани е	Гиперирозек сия (повышенно е внимание)
Врабаты- вание	Пресыщен ие		Сомнение	Восхище ние	Возмуще ние	Эйфория Экстаз	Негодова ние	
Готовность (установка)	Усталость		Озадаченн ость				Гнев Ярость	
Активизация			Тревога Страх Ужас Паника					



Сферы психики

Интеллектуальная сфера:

- ★ сенсомоторный уровень,
- ★ пространственно-визуальный уровень,
- ★ понятийно-логический уровень.

Эмоциональная сфера:

- ★ уровень эмоционального реагирования
- ★ уровень эмоционального переживания.

Мотивационно-волевая сфера:

- ★ уровень побуждения,
- ★ уровень постановки целей
- ★ уровень смыслопорождения.



Интеллектуальная сфера

Интеллектуальная сфера – это область психики, характеризующаяся:

Видами мышления - познавательное, творческое

Стилем мышления - аналитический склад ума, образное мышление, наглядно-образное;

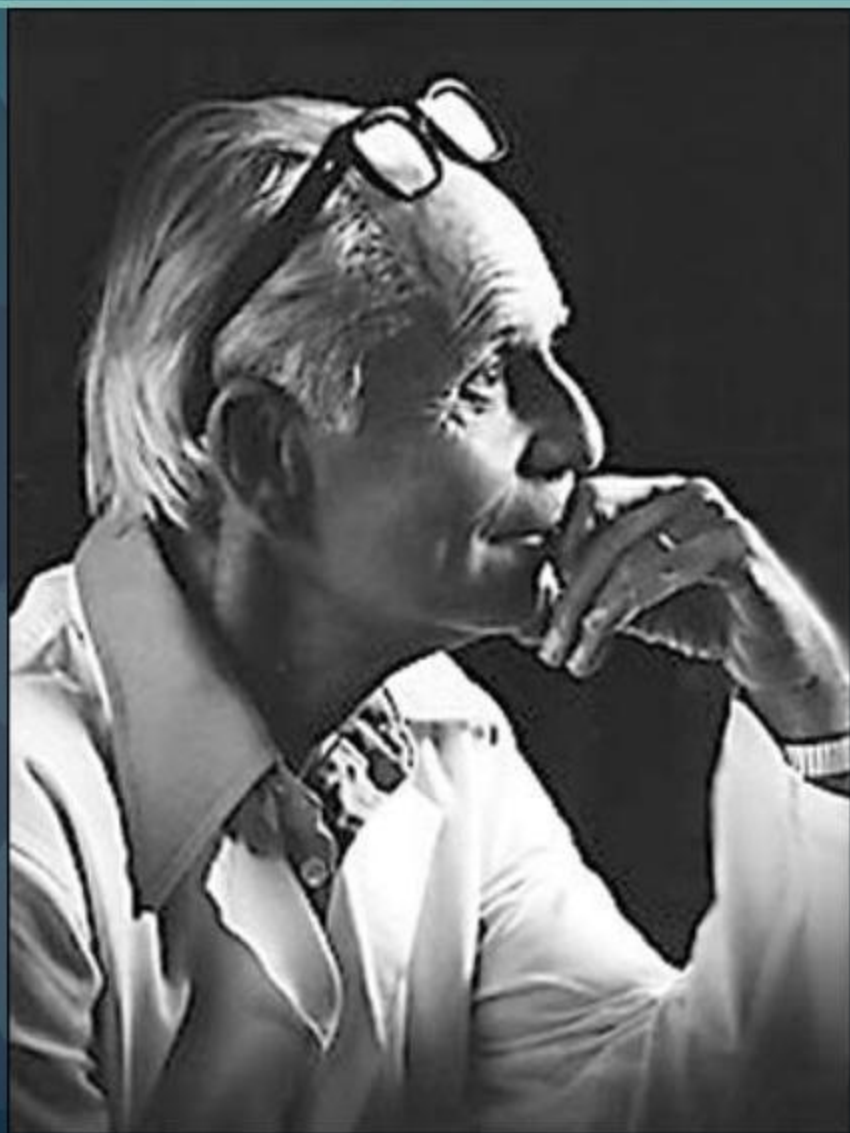
Качествами ума - сообразительность, гибкость, самостоятельность, критичность, способность действовать.

Эмоционально-волевая сфера

- Умение выражать свои чувства
- Адекватная оценка своих и чужих действий
- Навык самоконтроля
- Усидчивость и выдержка

волевые состояния («разрешение—напряжение»)				аффективные состояния («неудовольствие—удовольствие»)				состояния сознания («сон- активация»)
Праксические состояния		Мотивационные состояния		Гуманитарные состояния		Эмоциональные состояния		Состояния внимания
положи тельные	отрица тельные	органи ческие	ориенти ровочные	положи тельные	отрица тельные	положи тельные	отрица тельные	
Эмфазия (вдох новение)	Прострац ия	Гипокси я	Сенсорная деприваци я	Симпати я	Антипати я	Атаракси я (полное спокой ствие)	Волнение Грусть	Рассеянност ь
Воодушев ление	Переутом ление	Жажда Голод	Скука	Синтони я	Асинтони я	Радость	Тоска Печаль	Синойя (сосредото ченность)
Подъем	Утомлени е	Сексу альное	Заинтересо ванность	Дружба	Вражда	Наслажде ние	Горе	Гиперирозек сия
Мобилизаци я	Моното ния	напряже ние	Любопыт ство Удивл ение	Любовь	Ненависть	Счастье	Горе Страдани е	(повышенно е внимание)
Врабаты вание	Пресыщен ие		Сомнение	Восхище ние	Возмуще ние	Эйфория Экстаз	Негодова ние	
Готовность (установка)	Усталость		Озадаченн ость				Гнев Ярость	
Активизация			Тревога Страх Ужас Паника					

Ганс Селье



1936 год – ввёл понятие адаптационный синдром.

1946 год – ввёл понятие стресс.

**Стресс =
адаптационный
синдром**

Две формы стресса

Ганс Селье -основатель учения о неспецифическом адаптивном синдроме выделял две его формы:

стресс полезный —
эустресс

вредоносный —
дистресс

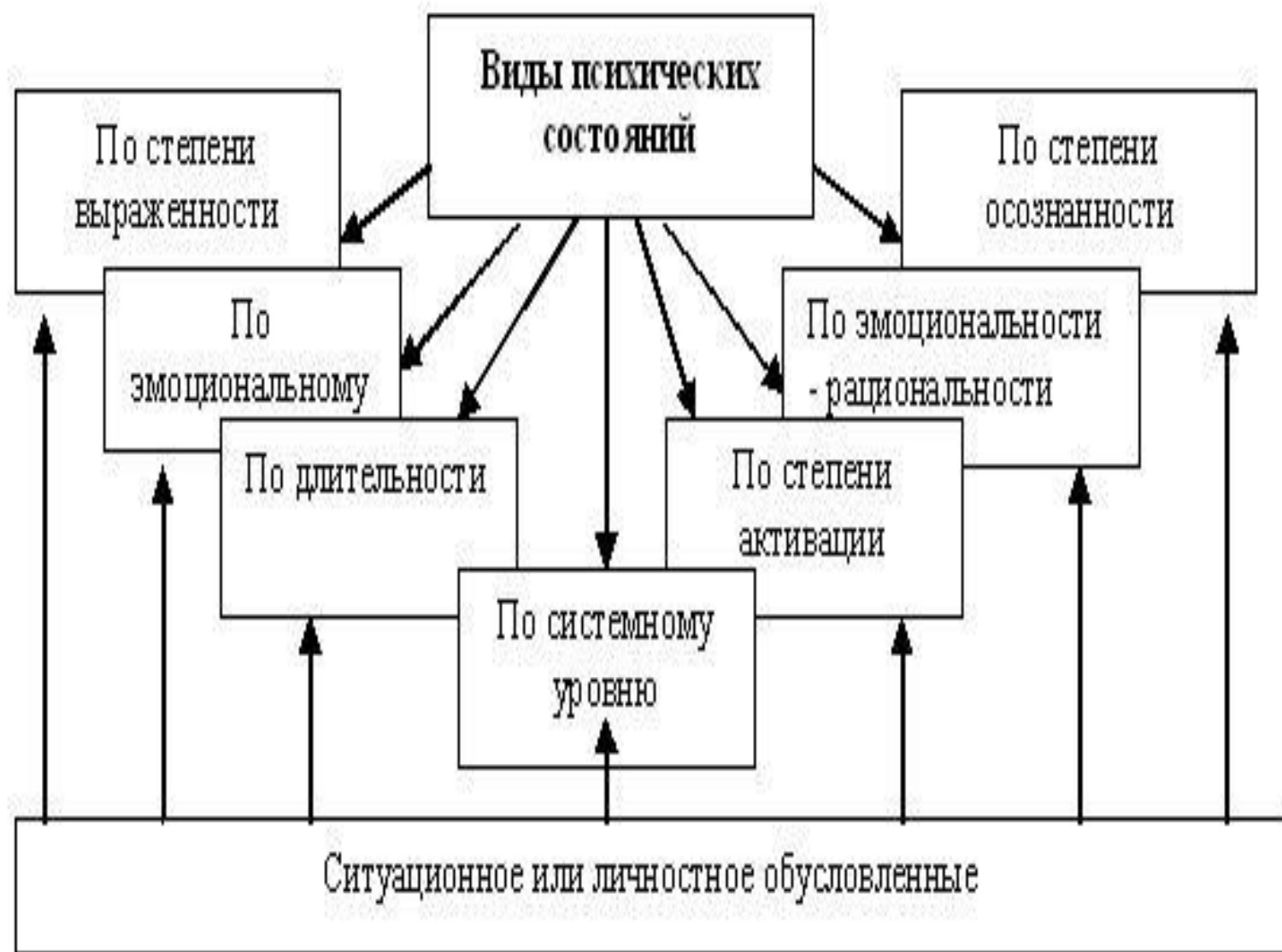


Рис. 14.1 Виды психических состояний

СТРУКТУРА ПСИХИЧЕСКОГО СОСТОЯНИЯ

Характеристики состояний человека

общ
ие

объективные
особенные

индивидуальные

Субъективные
координационные

ФИЗИОЛОГИЧЕСКИЙ УРОВЕНЬ

- Физиологический уровень
 - Нейрофизиологические характеристики
 - Морфологические характеристики
 - Биохимические изменения

ПСИХОФИЗИОЛОГИЧЕСКИЙ УРОВЕНЬ

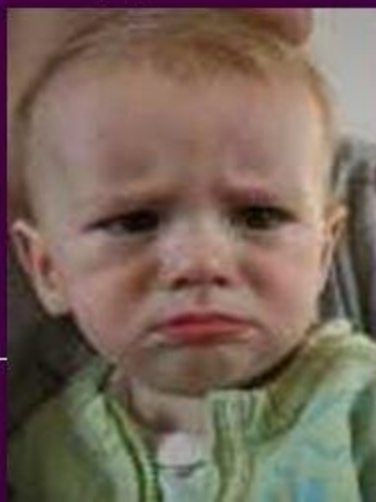
- смешаны психические и физиологические компоненты
 - вегетативные реакции
- изменения психомоторики
- сенсорные изменения

ПСИХОЛОГИЧЕСКИЙ УРОВЕНЬ

- изменения тех или иных психических функций, скажем памяти, внимания, мышления, и настроения человека
- Что касается характеристик поведения человека, поступков человека, отношений человека к человеку, что касается его деятельности - то все это относится уже собственно к **социально-психологическому уровню**.

Настроение

- ЭМОЦИОНАЛЬНОЕ самочувствие человека, влияющее на все его поведение, помыслы и переживания в течение более или менее длительного времени.



Интероцептивные ощущения -

- Наиболее древняя и элементарная группа ощущений
- Возникающие импульсы проводятся по вегетативной системе и в составе боковых столбов спинного мозга
- Центральный аппарат – ядра подкорковых образований, лимбическая система
- Наименее осознаваемые ощущения, близость с эмоциональным состоянием (психосоматика)
- Голод, дискомфорт, успокоение, напряжение



Эмоции и чувства

***Своеобразное личностное
отношение человека к
окружающей действительности
и к самому себе***



НАСТРОЕНИЕ - ЭТО

- ◎ **настрой, синхронизация психической и физиологической организации человека**

ХАРАКТЕРИСТИКИ ПСИХИЧЕСКИХ СОСТОЯНИЙ

СУБЪЕКТИВНЫЕ (сложились у человека в процессе самонаблюдения)

ОБЪЕКТИВНЫЕ (получаются в результате внешнего прямого или косвенного наблюдения за поведением, за деятельностью,

ФУНКЦИИ ПСИХИЧЕСКИХ СОСТОЯНИЙ

- ◉ *интегративная функция*
- ◉ *приспособительная функция*
- ◉ *организующая и дезорганизующая*
- ◉ *функция замещения недостатка информации*
- ◉ *ориентировочная функция в среде*
- ◉ *и, наконец, уравновешивающая функция всех психических состояний.*

ИЕРАРХИЧЕСКАЯ ФУНКЦИЯ

- ⦿ заключается прежде всего в сохранении характера динамики и взаимодействия психики и сомы с доминированием психики

ПСИХИЧЕСКИЕ СОСТОЯНИЯ

- С позиции **общего** исследуются характеристики психического состояния, присущие всем состояниям, любым, такие как встречаются у всех людей
- С позиции **особенного** изучаются характеристики отдельных, определенных состояний, но безотносительно к индивидуальной специфике их протекания у конкретного человека
- с позиции **единичного** рассматриваются реализации конкретного состояния у данного конкретного человека

- Процесс 1
 - Процесс 2
 - Процесс 3
- Актуальное состояние
- Свойство личности 1
 - Свойство личности 2
 - Свойство личности 3

ФОРМЫ ПРОЯВЛЕНИЯ ПСИХИКИ И ИХ ВЗАИМОСВЯЗЬ

