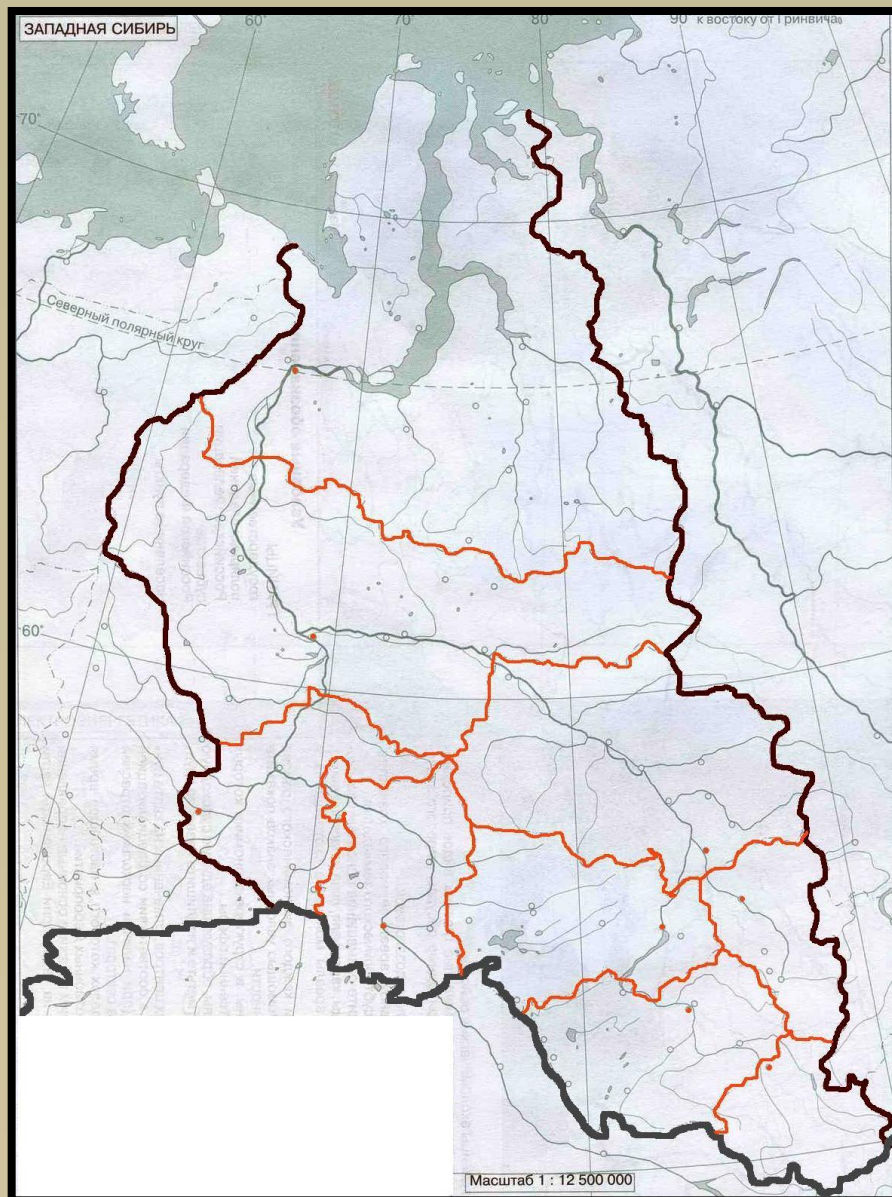


# Западная Сибирь



Проверим знания...

# Административный состав района



**Вставить пропущенные слова. Ответ будет  
«Цифра – название»**



А. Регион расположен в южной части Алтая; на его территории находится высочайшая вершина Сибири - гора \_\_\_\_\_1\_\_\_\_\_.

Необычайно живописные ландшафты этого региона с красивейшим озером \_\_\_\_\_2\_\_\_\_\_ отнесены к объектам всемирного природного наследия.

Регион \_\_\_\_\_3\_\_\_\_\_

Столица региона \_\_\_\_\_4\_\_\_\_\_



24.05.2003, 13:23

PHOTO BY SANOYDOSKER

Б. Регион расположен на юге Западно- Сибирской равнины. От слияния рек \_\_\_5\_\_\_ и \_\_\_6\_\_\_ здесь берёт начало крупнейшая река Западной Сибири - \_\_\_7\_\_\_.



Это житница всего района. Развито производство тракторов, сельскохозяйственной техники, вагонов.



В озёрах Кулундинской степи сосредоточены значительные запасы солей: поваренной и глауберовой (мирабилита).

Регион - \_\_\_8\_\_\_

Столица региона - \_\_\_9\_\_\_



В. Здесь расположен крупнейший по добыче угля \_\_\_10\_\_\_ бассейн, также добывают железные и полиметаллические руды.

В регионе сосредоточены предприятия Сибирской металлургической базы. На юге, в Горной Шории, проживает небольшой тюркоязычный народ - \_\_\_11\_\_\_

Регион - \_\_\_12\_\_\_

Столица региона - \_\_\_13\_\_\_



Г. Центр региона – самый  
восточный в России город-  
миллионер, \_\_\_14\_\_\_  
крупнейший в Сибири  
научный центр.

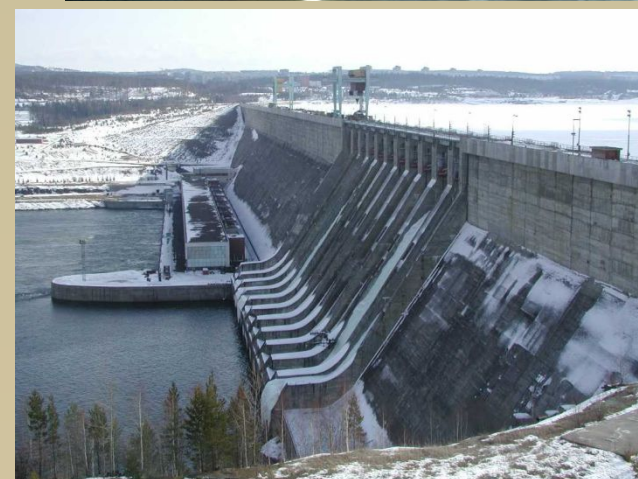
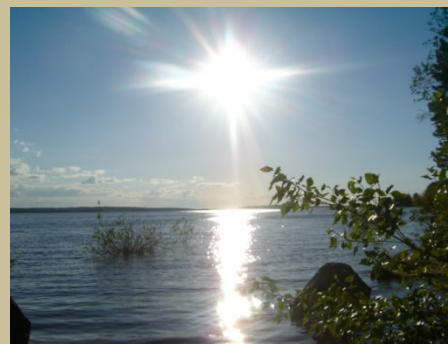
Это важный  
сельскохозяйственный  
район Сибири.

На реке \_\_\_15\_\_\_  
построена единственная  
ГЭС района \_\_\_16\_\_\_.

Здесь находится  
крупнейшее в Западной  
Сибири бессточное  
слабосоленое озеро  
\_\_\_17\_\_\_.

Регион \_\_\_18\_\_\_.

Столица региона - \_\_\_19\_\_\_



Д. В области распространены различные ландшафты: от таёжных до степных. Центр региона, город-миллионер, расположен на крупнейшем притоке Оби – реке \_\_\_\_20\_\_\_\_. Развиты машиностроение, нефтехимия и нефтепереработка. Это крупный сельскохозяйственный район \_\_\_\_21\_\_\_\_. Столица региона - \_\_\_\_22\_\_\_\_.





Е. На территории области находится крупнейшее в мире \_\_\_\_\_23\_\_\_\_\_ болото.

Областной центр расположен на одноимённой реке – притоке Оби.

Здесь родился известный экономико - географ Н.Н.Баранский. В области расположен крупнейший лесопромышленный комплекс.

Регион - \_\_\_\_\_24\_\_\_\_\_

Столица региона -



Ж. Крупнейшая по площади область страны, в которую входят два автономных округа, где находятся главные центры газо- и нефтедобычи. Главный город – первый русский город в Сибири.

Регион - \_\_26\_\_

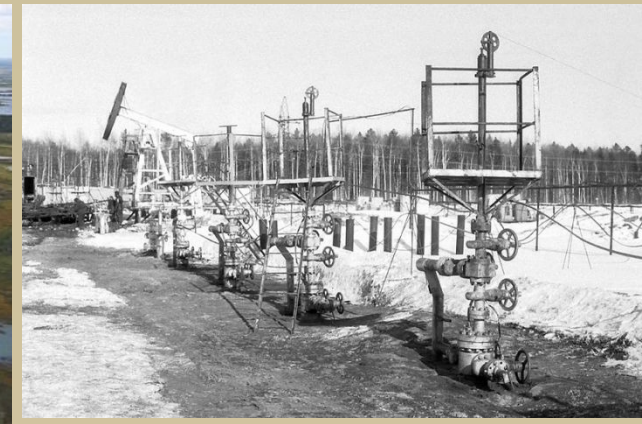
Столица региона -  
27



3. Самый крупный по численности населения и количеству больших городов автономный округ страны. Это нефтяной центр Сибири и всей России. Здесь находится крупнейшее месторождение нефти - \_\_28\_\_ .

Две трети территории округа заняты болотами. Развита лесная и рыбная промышленность, пушной промысел, деревообработка.

Регион - \_\_29\_\_



И. Здесь добывается более 90% российского газа и расположены крупнейшие в мире месторождения газа: \_\_\_31\_\_\_, \_\_\_32\_\_\_, \_\_\_33\_\_\_. На большей части территории – тундра и лесотундра. Главный город до 1933 года назывался Обдорск; это один из базовых центров освоения севера Сибири.

Регион - \_\_\_34\_\_\_

Столица региона - \_\_\_35\_\_\_



# Ответы – дописываем

## название

1. Гора -
2. Озеро -
3. Регион -
4. Столица региона -
5. Река –
6. Река –
7. Река –
8. Регион -
9. Столица региона –
10. Угольный бассейн -
11. Народ -
12. Регион-
13. Столица региона –
14. Река –
15. Город –
16. ГЭС -
17. Озеро –
18. Регион -
19. Столица региона -
20. Река –
21. Регион -
22. Столица региона –
23. Болото -
24. Регион -
25. Столица региона -
26. Регион -
27. Столица региона –
28. Месторождение нефти –
- 29 Регион –
30. Столица региона -
31. Месторождение газа -
32. Месторождение газа –
33. Месторождение газа –
34. Регион -
35. Столица региона -