



РСМ

РОССИЙСКИЙ СОЮЗ МОЛОДЕЖИ

Центральная  
программа

**КОРПУС  
ОБЩЕСТВЕННЫХ  
НАБЛЮДАТЕЛЕЙ**  
Российский Союз Молодёжи



## КОРПУС ОБЩЕСТВЕННЫХ НАБЛЮДАТЕЛЕЙ

всероссийское молодежное движение,  
участниками которого являются молодые  
граждане РФ старше 18 лет



② > 18 лет

## ГЛАВНАЯ ЦЕЛЬ



обеспечение и достижение  
максимальной прозрачности  
мониторинга при проведении  
государственной итоговой аттестации



## ЗАДАЧИ ПРОЕКТА



Подготовка мобильных и независимых общественных наблюдателей, готовых осуществлять мониторинг вне зависимости от места проживания и обучения

Формирование образца поведения в сфере гражданской активности молодежи

Расширение молодежного экспертного сообщества в сфере образования

Создание условий для взаимодействия представителей общества с органами власти

2018

в проекте приняли участие более 6500 человек в досрочный, основной и дополнительный периоды

2017

наблюдением охвачено 85 субъектов РФ, выездным наблюдением охвачено 33 региона РФ

2014

подписание соглашения о сотрудничестве между РСМ и Рособрнадзором при проведении государственной итоговой аттестации, начало деятельности «Корпуса общественных наблюдателей»

## ОСНОВНЫЕ ВЕХИ ПРОЕКТА

# СТРУКТУРА КОРПУСА



**КОРПУС  
ОБЩЕСТВЕННЫХ  
НАБЛЮДАТЕЛЕЙ**  
Российский Союз Молодёжи

→ **КООРДИНАЦИОННЫЙ  
ЦЕНТР**

→ **ФЕДЕРАЛЬНЫЕ  
КООРДИНАТОРЫ (8)**

→ **РЕГИОНАЛЬНЫЕ  
КООРДИНАТОРЫ (85)**

→ **ФЕДЕРАЛЬНЫЕ  
ОБЩЕСТВЕННЫЕ  
НАБЛЮДАТЕЛИ**

## **ОБЩЕСТВЕННЫЕ НАБЛЮДАТЕЛИ**

осуществляют мониторинг  
в пунктах проведения экзаменов  
при проведении мониторинга ГИА

## **ОБЩЕСТВЕННЫЕ ОНЛАЙН-НАБЛЮДАТЕЛИ**

наблюдатели, осуществляющие  
онлайн-наблюдение за процедурами ГИА  
с использованием интернета при трансляции  
из пунктов проведения экзаменов

## **ФЕДЕРАЛЬНЫЕ ЭКСПЕРТЫ**

являются членами государственных  
экзаменационных комиссий  
с правом голоса



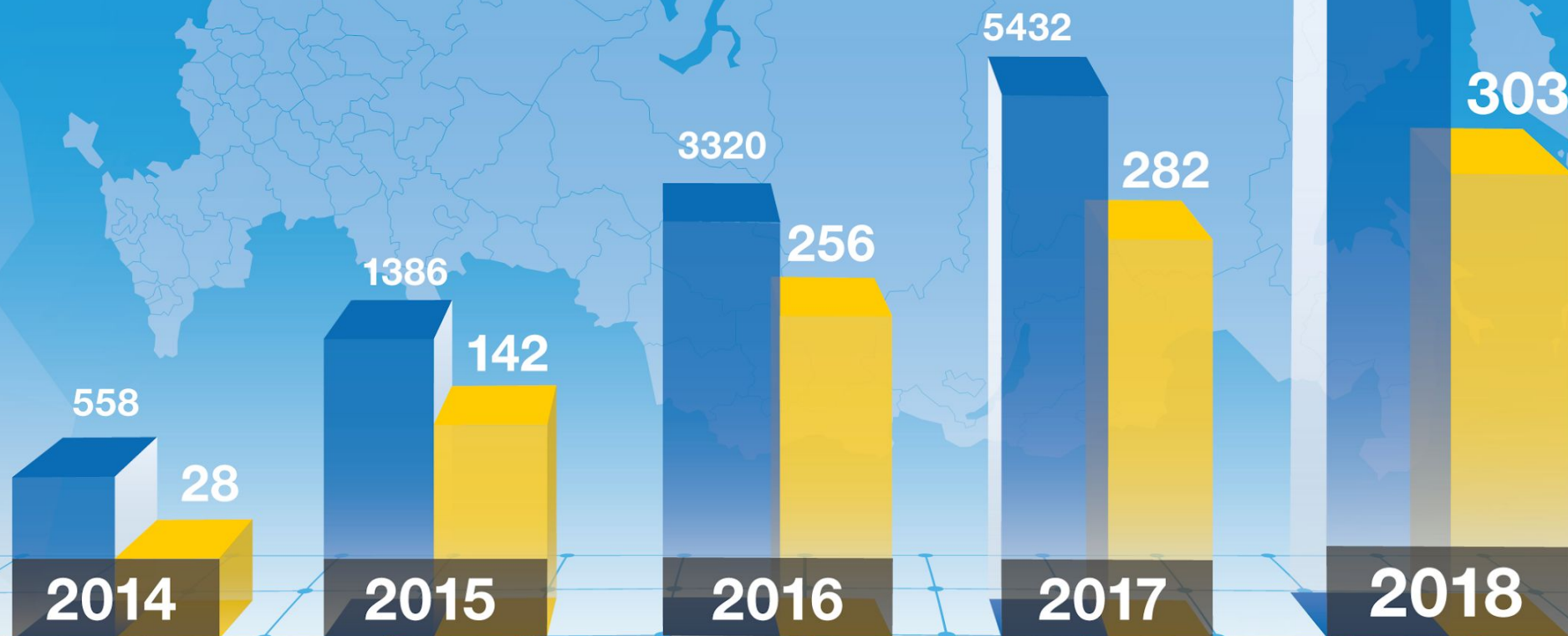
Федеральные общественные наблюдатели (чел.)



Образовательные организации высшего и профессионального образования

**КОРПУС  
ОБЩЕСТВЕННЫХ  
НАБЛЮДАТЕЛЕЙ**  
Российский Союз Молодёжи

6409



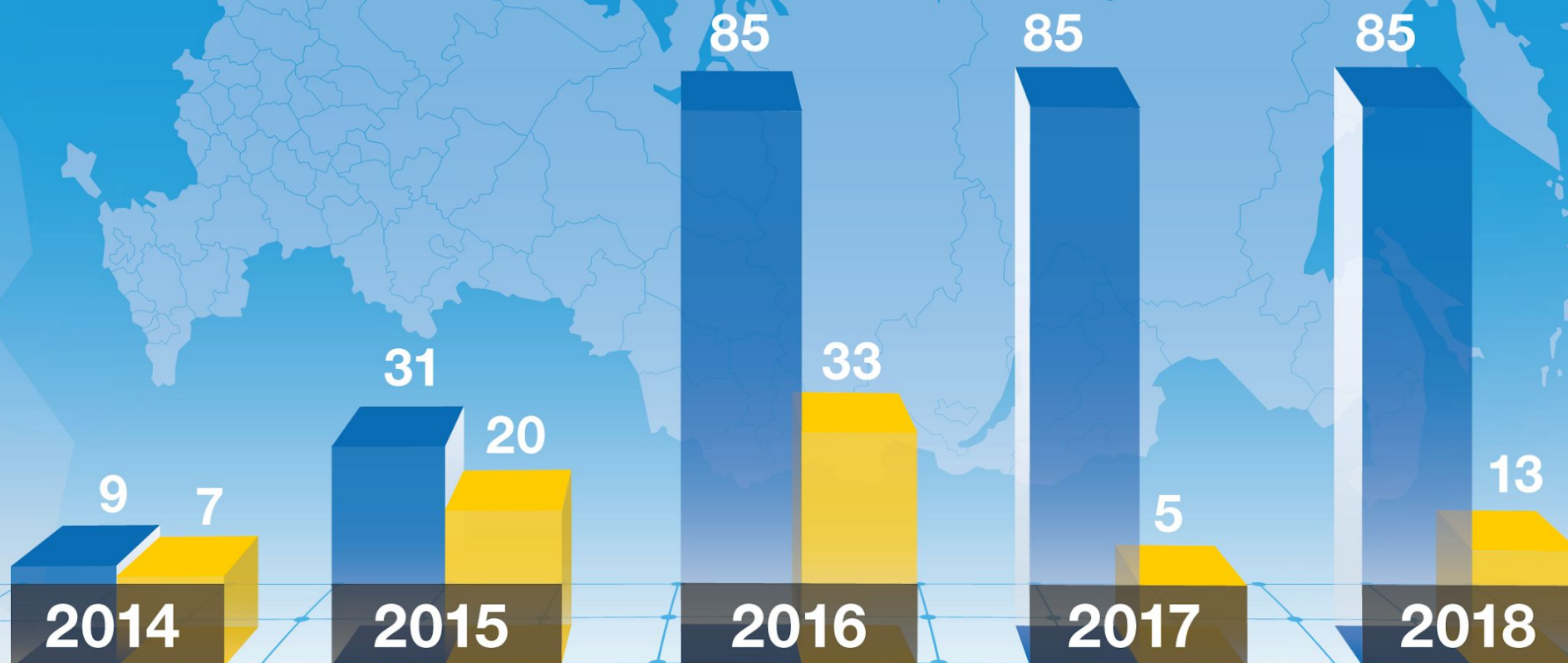


Субъекты РФ  
общего контроля

**КОРПУС  
ОБЩЕСТВЕННЫХ  
НАБЛЮДАТЕЛЕЙ**  
Российский Союз Молодёжи



Субъекты РФ  
выездного контроля





Количество выходов федеральных общественных наблюдателей и экспертов на ППЭ, СИЦ, РЦОИ

**КОРПУС  
ОБЩЕСТВЕННЫХ  
НАБЛЮДАТЕЛЕЙ**  
Российский Союз Молодёжи



Составляющие мониторинга



# ЭТАПЫ ОБУЧЕНИЯ





# ДЕЯТЕЛЬНОСТЬ НА ОБЪЕКТАХ МОНИТОРИНГА



Для непосредственного выхода на ППЭ необходима аккредитация в Органе исполнительной власти субъекта Российской Федерации, осуществляющем государственное управление в сфере образования



Далее общественного наблюдателя заносят в базу и распределяют по пунктам проведения экзамена

## Непосредственно на пункте проведения экзамена ФОН

▼ проверка готовности ППЭ к проведению экзамена на основании Порядка проведения экзамена ▼

▼ при обнаружении нарушения – о нем сообщается федеральному эксперту/ региональному координатору, который передает информацию непосредственно в Координационный центр и Рособрнадзор ▼

▼ по итогам мониторинга заполняет и направляет региональному координатору отчет о проведении мониторинга ▼

# ТИПОВЫЕ НАРУШЕНИЯ



- 1 отсутствие помещений для сопровождающих, общественных наблюдателей, медицинского кабинета; металлодетекторов в ППЭ
- 2 неправомерный допуск участников на ППЭ
- 3 отсутствие онлайн трансляции или видеозаписи экзамена
- 4 отсутствие отдельных рабочих мест для участников ЕГЭ
- 5 нахождение посторонних в ППЭ/аудитории
- 6 вынос ЭМ из аудитории
- 7 разговоры между участниками ЕГЭ
- 8 наличие мобильных телефонов и иных средств связи
- 9 наличие справочных материалов и письменных заметок
- 10 помощь участникам ЕГЭ, в т.ч. передача запрещенных материалов
- 11 свободное перемещение участников ЕГЭ по аудитории
- 12 наличие личных вещей в аудитории
- 13 наличие в аудитории менее 2-х организаторов

# ПРЕИМУЩЕСТВА УЧАСТИЯ В ПРОЕКТЕ



Опыт взаимодействия и работы с органами исполнительной власти



Поощрение наблюдателей благодарственными письмами Рособрнадзора и РСМ



Карьерный рост:  
ФОН – ФЭ – РОН

5<sup>(отл)</sup>

Право закрыть часть учебной практики



Поддержка идей объективности в системе образования



Возможность осуществления мониторинга в других субъектах РФ



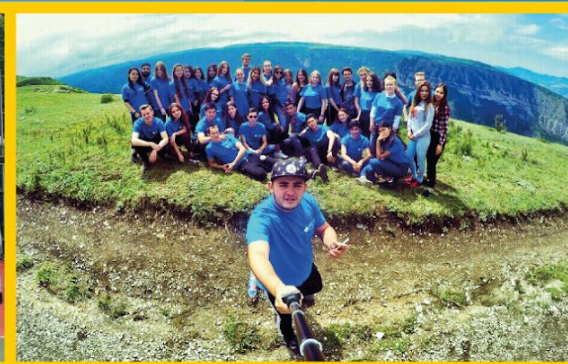
# МОНИТОРИНГ В СУБЪЕКТАХ РФ



В 2018 году общественные наблюдатели выезжали в 13 субъектов РФ:

г. Москва  
Приморский край  
Республика Тыва  
Республика Дагестан  
Республика Ингушетия  
Республика Калмыкия  
Ставропольский край

Чеченская Республика  
Чувашская Республика  
Республика Башкортостан  
Кабардино-Балкарская Республика  
Карачаево-Черкесская Республика  
Республика Северная Осетия – Алания



# ПРИМЕНЕНИЕ ПОЛУЧЕННОГО ОПЫТА



Опыт, наработанный КОИ, был апробирован:



на выборах  
Президента РФ



за осуществлением образовательных процедур,  
в т.ч. при проведении аккредитации образовательных  
организаций высшего образования.



# АТРИБУТИКА КОРПУСА



С 2014 года у Корпуса  
формировался свой особый  
стиль внешнего вида  
и поведения:



Рабочие тетради  
и пособия



Футболки-поло и  
верхняя одежда



Бейджи



Блокноты  
и ручки



Кодекс поведения  
общественного  
наблюдателя

# ПЛАНЫ НА 2019 ГОД

Набор в регионах РФ,  
ротация региональных  
и федеральных  
координаторов

Окружные семинары  
Корпуса общественных  
наблюдателей РСМ  
(КОН РСМ)

Дистанционное  
обучение на платформе  
Федерального центра  
тестирования





## КОНТАКТНЫЕ ДАННЫЕ

**Дадаян Зарина Борисовна**

Руководитель

 8 (495) 625-21-98

 [vkonrf@yandex.ru](mailto:vkonrf@yandex.ru)

 [vk.com/konrsm](https://vk.com/konrsm)

 101990, г. Москва,  
ул. Маросейка, д. 3/13





# ПАРТНЕРЫ ПРОГРАММЫ



Федеральная служба  
по надзору в сфере  
образования и науки



Федеральный центр  
тестирования



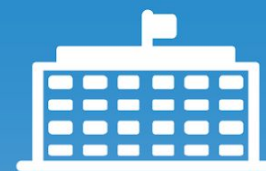
RSM

РОССИЙСКИЙ СОЮЗ МОЛОДЕЖИ

Общероссийская общественная  
организация «Российский  
Союз Молодёжи»



Образовательные организации высшего  
образования, профессиональные  
образовательные организации



Органы исполнительной власти,  
осуществляющие государственное управление  
в сфере образования в 85 субъектах РФ



ПОДДЕРЖИ ПРОЗРАЧНОСТЬ  
СИСТЕМЫ ОБРАЗОВАНИЯ РОССИИ,  
ПРИСОЕДИНИВШИСЬ К КОРПУСУ  
ОБЩЕСТВЕННЫХ НАБЛЮДАТЕЛЕЙ РСМ

**КАЧЕСТВЕННО!**

**ОБЪЕКТИВНО!**

**НАДЕЖНО!**





РСМ

РОССИЙСКИЙ СОЮЗ МОЛОДЕЖИ

Центральная  
программа

**КОРПУС  
ОБЩЕСТВЕННЫХ  
НАБЛЮДАТЕЛЕЙ**  
Российский Союз Молодёжи