



# Проверочная работа

1. Перечислите жизненные формы покрытосеменных растений
2. Дайте определение Цветку
3. Что относится к вегетативным органам, а что относится к генеративным органам растений
4. Перечислите типы стеблей по расположению в пространстве
5. Какие растения выделяют по продолжительности жизни. Перечислите, охарактеризуйте, приведите пример.



У меня в руке будущая жизнь  
Будущий побег и могучий корень  
Дружно прорастут в глубину и ввысь  
Лишь вода дождей и ручья со напоит  
А пока гостит осень над долинею  
А пока зима вьюгою все воет  
Спит и дышит жизнь у меня в руке  
Будущий побег и могучий корень

# СЕМЯ



# Строение семян покрытосеменных растений.

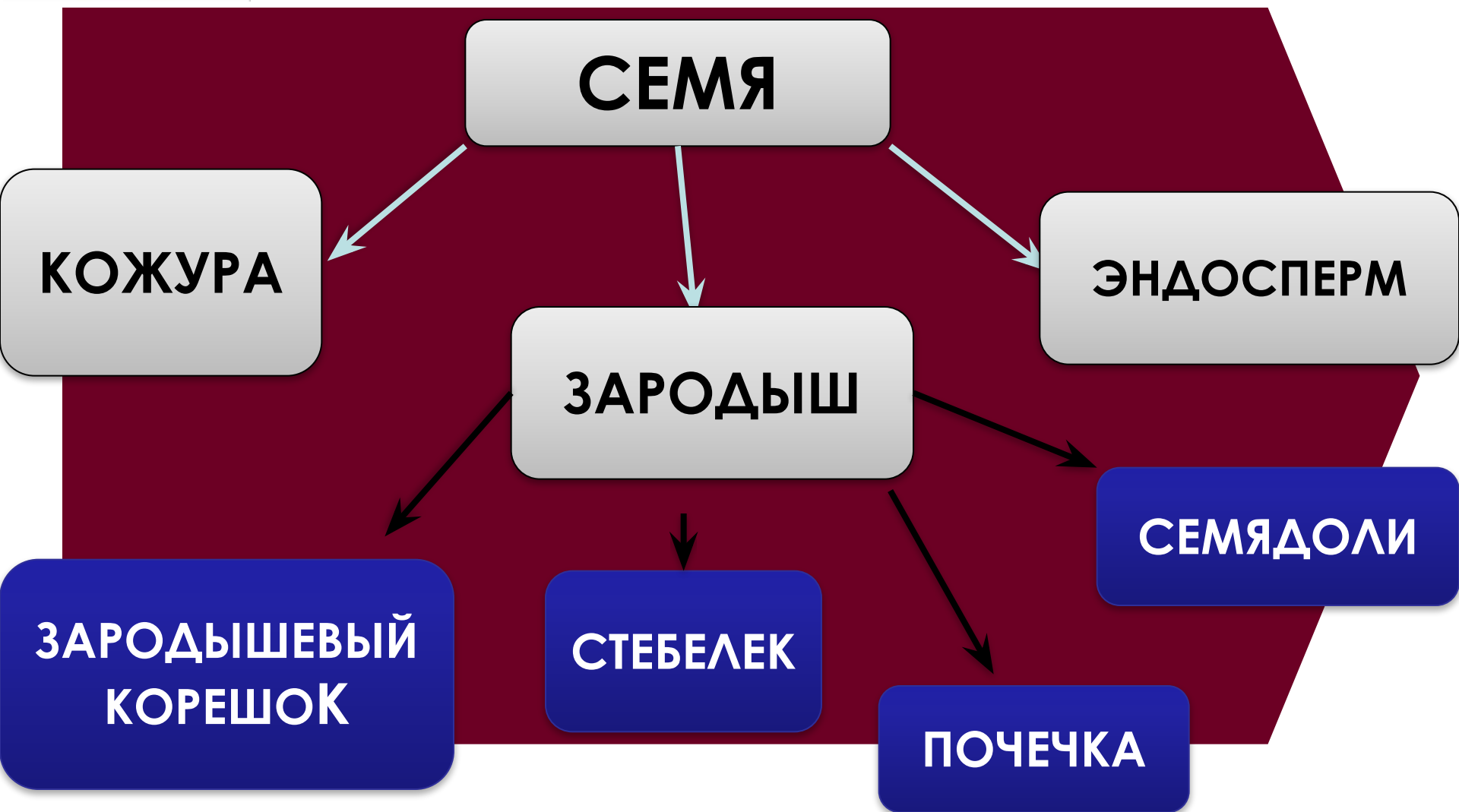


*Однодольные и двудольные  
растения*





# I. Строение семян





1. Зародыш – зачаток будущего растения.

2. Эндосперм – запасающая ткань, в которой находятся запас питательных веществ.

3. Семядоли – первые листья зародыша растения.



## II. Класс Однодольные растения

Пример :  
пшеница, рожь,  
кукуруза, лук и  
др.  
У этих растений  
одна семядоля.







# Строение семени однодольных растений



Пшеница



# III. Класс Двудольные растения

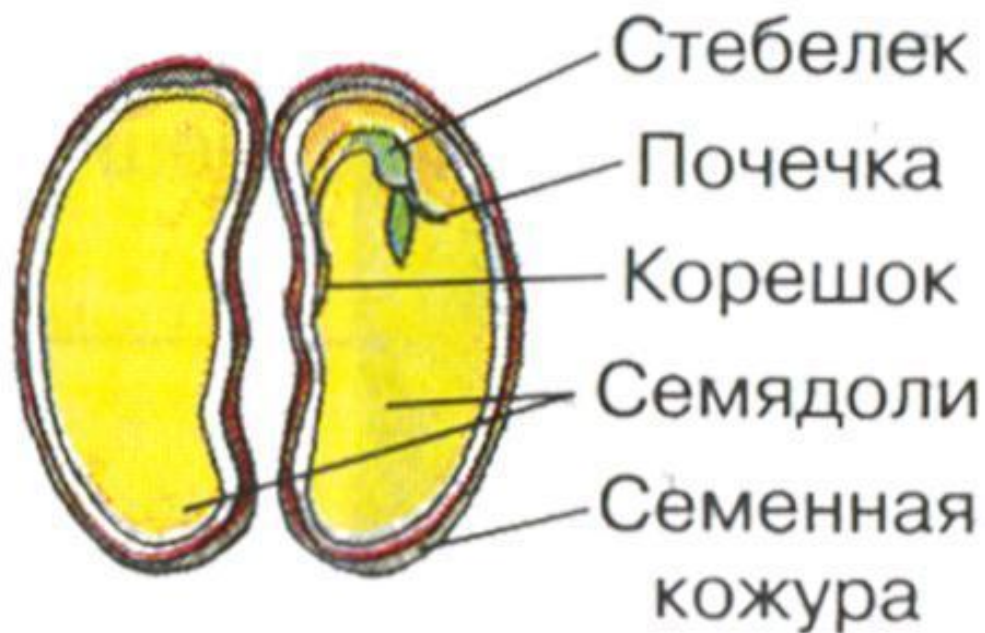
Пример : фасоль, горох, яблоня, миндаль, ясень и т.д. У этих растений 2 семядоли.







# Строение семян двудольных растений

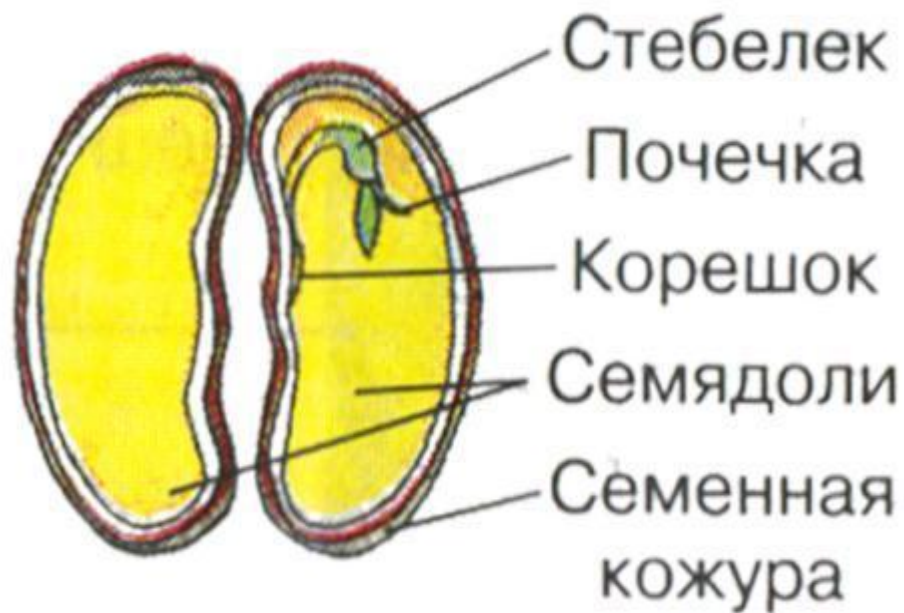


Семя, разрезанное  
вдоль между  
семядолями

Фасоль



# Сравнение



Семя, разрезанное  
вдоль между  
семядолями

Фасоль



Зародыш

Пшеница



Однодольные растения



Лук



Пшеница



Лилия



Двудольные растения





# Выводы

**1. Семя состоит из: семенной кожуры, зародыша, и эндосперма**

**2. Зародыш – зачаток будущего растения. Он состоит из: зародышевого корешка, стебелька, почечки и семядоли.**

**3. Семядоли – это первые листья зародыша растения.**

**4. Растения, имеющие в зародыше семени одну семядолю, называют однодольными – это пшеница, кукуруза, овес, лук и др.**

**5. Растения, имеющие в зародыше семени две семядоли, называют двудольными – это фасоль, капуста, яблоня, горох и др.**