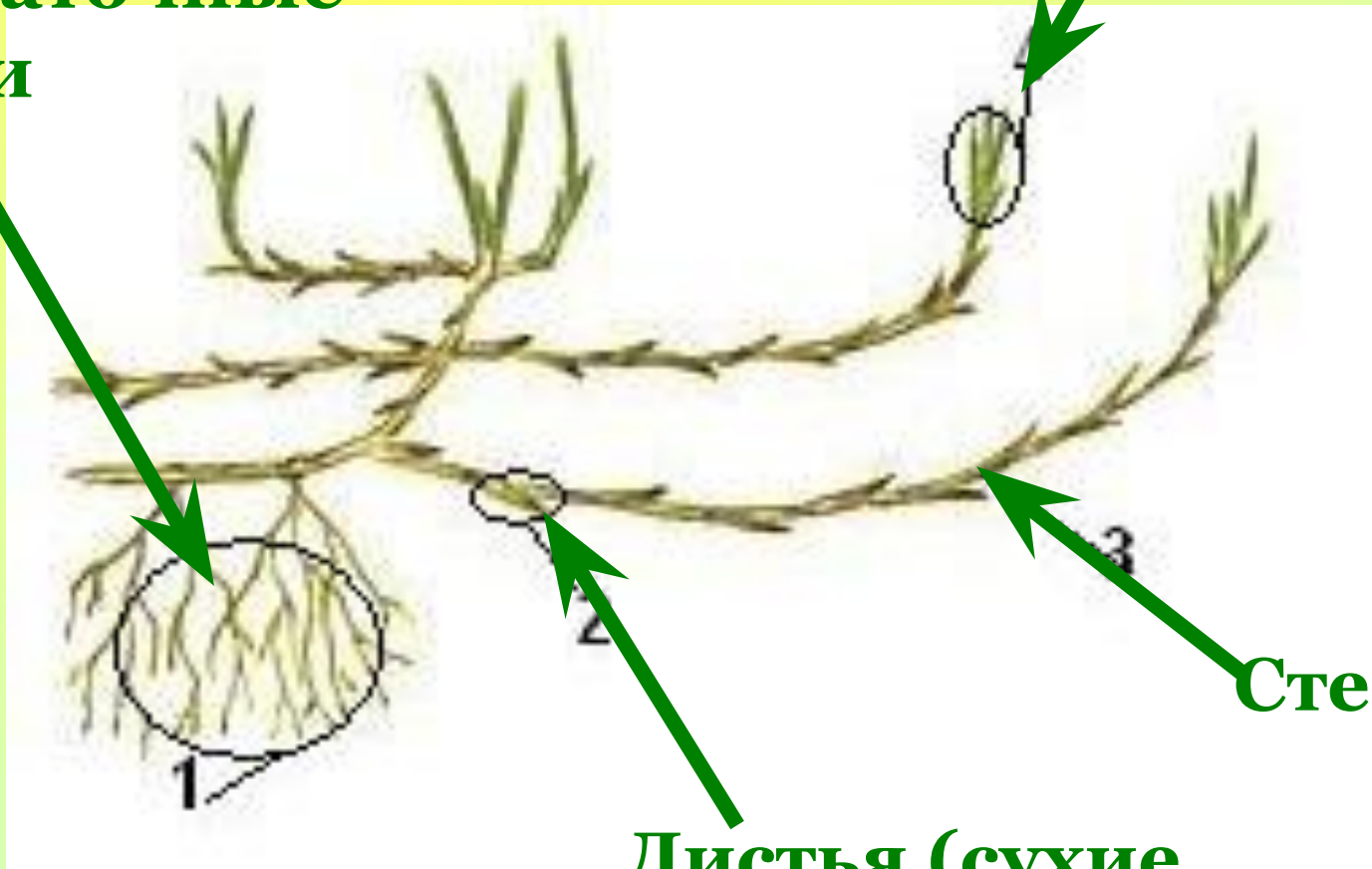


# Строение корневища

Придаточные  
корни

Молодой побег



Стебель

Листья (сухие  
чешуйки)



**Пырей**



**Крапива**



**Ирисы**



# Ландыши

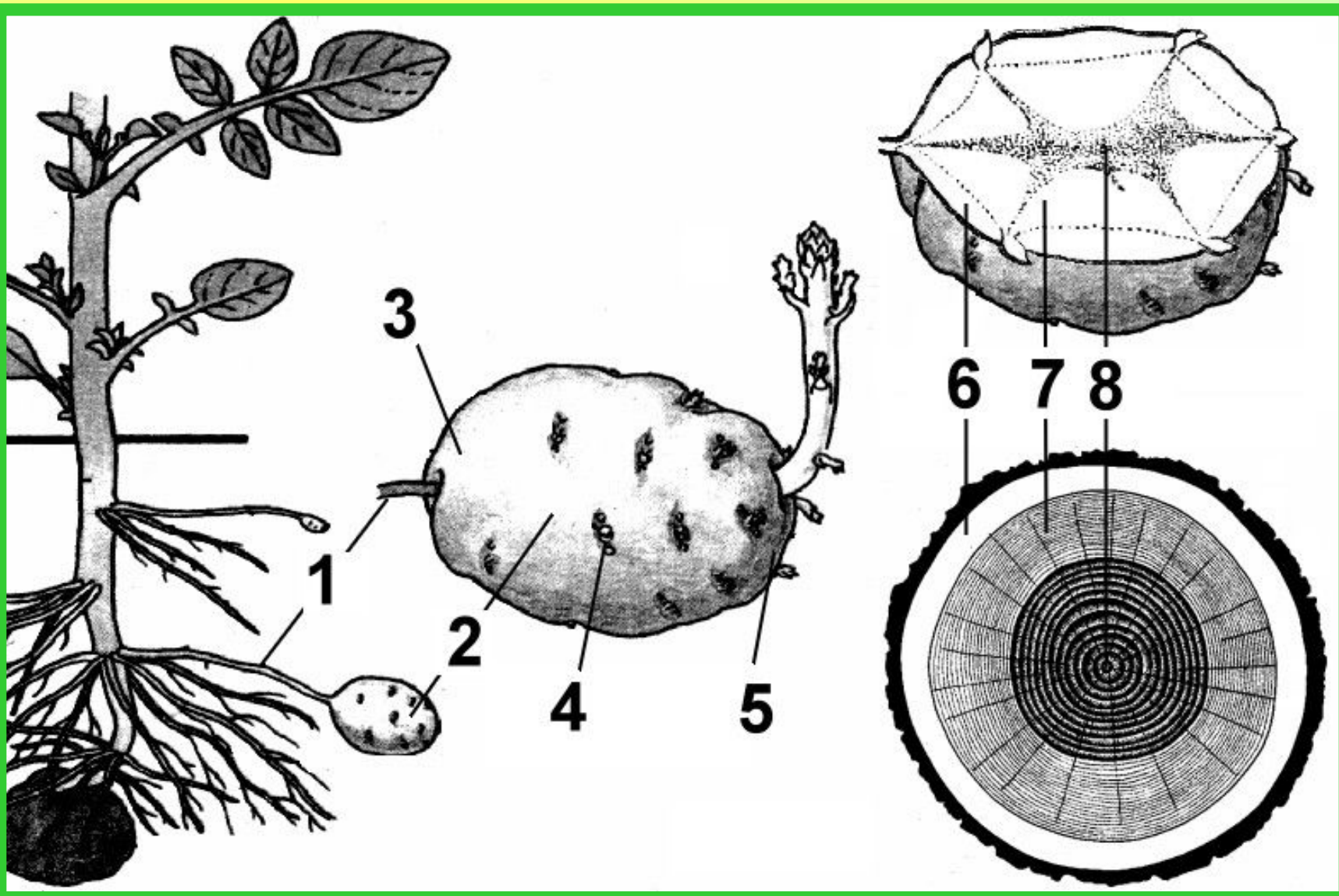


**Аспидистра**

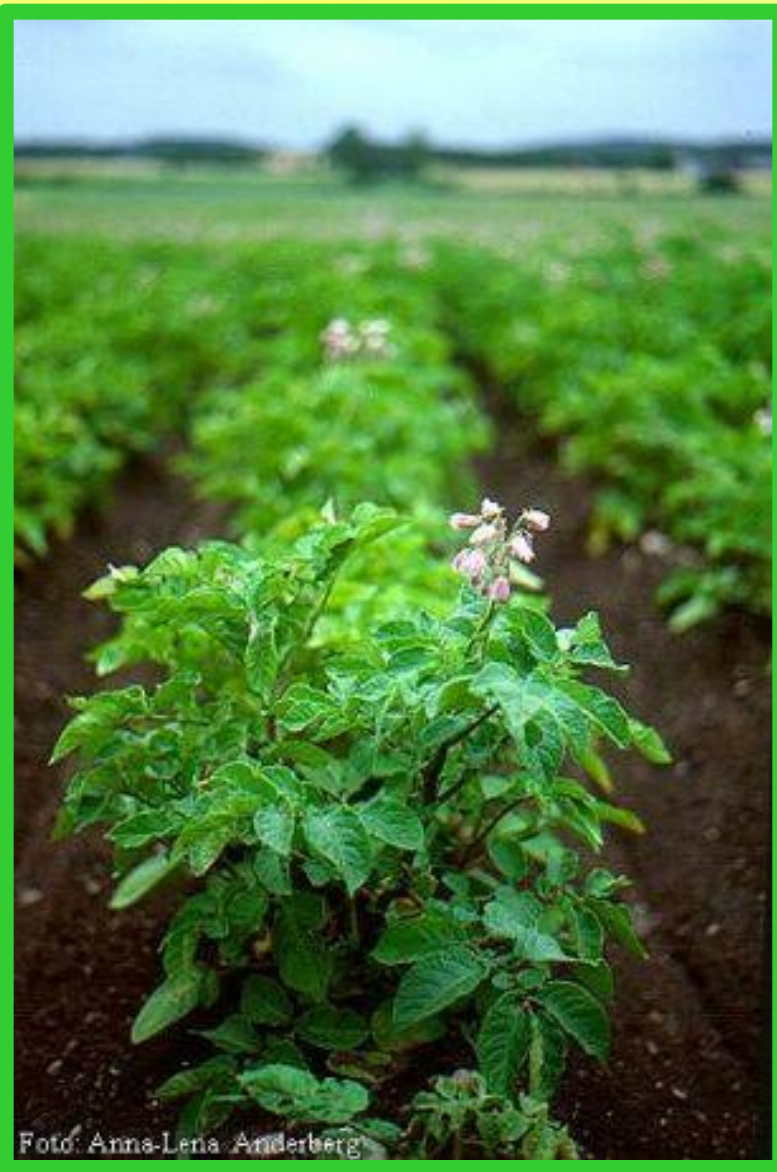
## *Цели:*

1. Изучить особенности строения клубня и луковицы.
2. Определить каким органом растения они являются.
3. Доказать, что они являются данным органом растения.

# Строение клубня картофеля







# Картофель

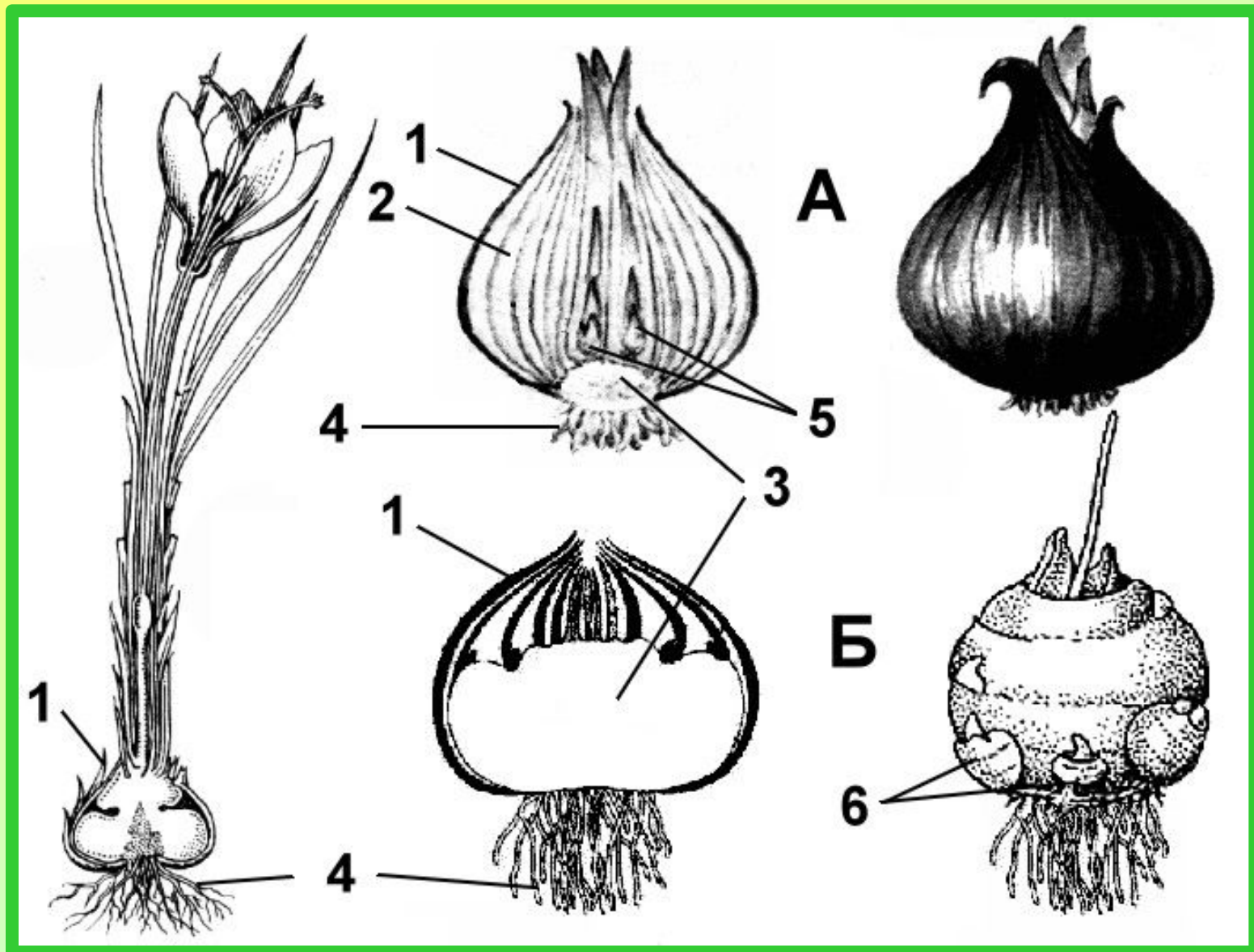


**Топинамбур**



**Хохлатка**

# Строение луковицы





**Лилии**



# Тюльпаны



**Нарциссы**



**Гусиный лук**



# ВИДОИЗМЕНЁННЫЕ ПОБЕГИ



# Домашнее задание

1. Составить тесты из пяти вопросов с вариантами ответов, в которых только один вариант правильный.
2. Поместите луковицу репчатого лука в банку с узким горлышком так, чтобы луковица не проваливалась, а только касалась донцем воды, налитой в банку. Опишите, что произойдёт с луковицей через несколько дней. (Ведите дневник наблюдений.)
3. Посадите в ящик для рассады небольшой (размером с куриное яйцо) целый клубень картофеля, половину (можно верхушку и основание по отдельности) и толсто срезанную кожуру картофеля с почкой. Через 2 недели посмотрите на результат. Какие побеги окажутся более сильными? Объясните, почему?

**Обеспечивают  
перезимовку растений  
(почки укрыты  
почвой и снегом)**

## **Значение видоизменённых побегов**

**Запасают  
питательные  
вещества**

**Служат для  
вегетативного  
размножения  
растений**

# Клубнелуковица



# Клубнелуковица



# Список ресурсов

- Семенцова В. Н. Биология. Технологические карты уроков. 7 класс. Методическое пособие. В. Н. Семенцова. Санкт – Петербург: Паритет, 2001-223 с.
- Geophoto:  
[www.geophoto.ru?action=search&sobie=307](http://www.geophoto.ru?action=search&sobie=307)
- Единая цифровая коллекция://school-collection.edu.ru

# Презентацию подготовила

Капусто Нина Ивановна

МБОУ Лотаковской СОШ

**С. Лотаки, Красногорского  
района, Брянской обл.**

Учитель биологии