

Лондон



Работу виконав: Пуха Сергій,
Студент 4 курсу туризм

КОРОТКІ ВІДОМОСТІ

- Лондон - політична, економічна і культурна столиця Великобританії, чий вражаючі пам'ятки відомі туристам всього світу. Незалежно від віку, мандрівники завжди знайдуть собі дозвілля до душі в графстві Великий Лондон. Їх чекають 30 старовинних садів і 120 будівель історичного значення, понад 200 музеїв, 600 кінотеатрів і 108 мюзик-холів. 33 лондонських району, званих «Боро», включаючи лондонський Сіті, займають територію площею понад 1 572 км².
- Річка Темза протікає через все місто, від Річмонда на заході до Грінвіча на сході, в тому числі через центр міста в районі Вестмінстера. Круїзи по річці і короткі екскурсії на річкових трамваях - це зручний і відмінний спосіб краще пізнати місто.
- Бажаючим відпочити на природі також пропонуються вражаючі можливості для вибору. Майже третина столиці становлять парки, мальовничі площі і красиві вулиці.
- Одне з головних переваг Лондона - розгалужена інфраструктура. У місті є п'ять міжнародних аеропортів і високошвидкісна залізнична лінія Eurostar. Лише три години буде потрібно, щоб з Лондона дістатися по повітрю в одну з 50 країн. 310 держав мають пряме сполучення зі столицею Великобританії.

Лондон - столиця Сполученого Королівства Великобританії і Північної Ірландії і найбільше місто на Британських островах. Розташований на р. Темзі, в 64 км від її гирла. Лондон - один з великих портів Британії і головний промисловий центр країни. Площа міста складає 1560 кв. км. Населення майже 7 млн. Чоловік. Лондон відіграє провідну роль у політичному і культурному житті Великобританії. У ньому знаходяться парламент, уряд і вищі органи правосуддя. Як культурний центр Лондон набув популярності завдяки своїм музеям і художнім галереям, театрам і музичному житті. Місто відоме також численними стародавніми церквами, в яких зберігаються національні святині. Лондон завжди відрізняло активну участь і міжнародних справах. Будучи колись столицею Британської імперії, він до цих пір грає важливу роль як центр Співдружності. Лондон - осередок міжнародного ділового життя і вузол міжнародних авіаліній.



Мови міста

- Лондон не просто одна зі світових столиць, він і сам вміщує в себе цілий світ, де кожній традиції і національності знаходиться місце в межах одного міста. Тут розмовляють більш ніж на 300 мовах і щодня готують страви понад 70 кухонь світу. Незважаючи на те що державною мовою є англійська, в місті і околицях говорять на декількох інших європейських мовах. З огляду на чисельність багатонаціонального населення Лондона, кожен день в столиці звучить різноманітна іноземна мова.

Валюта

- Назва грошової одиниці Сполученого Королівства Pound Sterling походить від латинського слова *pondus* (тяжкість, вага) і англійського *sterling* (срібна монета), використовується з другої половини 12 століття. У 1694 році були випущені перші паперові банкноти; їх номінал був виражений в фунтах. Оскільки свого часу вага 240 срібних монет дорівнювала фунту, він до цих пір має символ £ (від латинського слова *libra*, фунт). Весь цей час в Англії існувала грошова система, що виникла більш ніж тисячоліття тому. Вона була побудована за двенадітикратному принципом: англійська фунт: стерлінгів дорівнює 20 шилінгам, або 240 пенсам, або 480 форинтів. Це було вкрай незручно і сильно ускладнювало розрахунки.
- Лише в 1971 офіційно перейшли на десяткову грошову систему. Тепер один фунт дорівнює 100 пенсам. В даний час в обігу знаходяться банкноти номіналом в 5, 10, 20 і 50 фунтів. На лицьовій стороні традиційно зображається королева Єлизавета II, оборотна сторона присвячена видатним особистостям.



Релігія

- Пануюча релігія Великобританії - англіканство. Англіканська церква є однією з державних церков нарівні з пресвітеріанською церквою Шотландії. Виникла вона в період Реформації в 16 столітті. Віровчення поєднує католицький догмат про яка рятує силі Церкви з протестантським вченням про порятунок особистою вірою. За культу і організаційним принципам вона близька до католицької. Церковну ієрархію очолює Монарх, який призначає Кентерберрійського і Йоркського архієпископів за рекомендацією урядової комісії. Англіканства дотримується ряд церков, які допускають взаємне причащення та знаходяться в слабкому організаційній єдності з Кентерберрійської єпархії. До складу Англіканської співдружності входять 25 автономних, фактично незалежних, церков і 6 церковних організацій. Їх ієрархи зустрічаються на періодичних Ламбертських нарадах. В даний час загальна кількість прихильників Англіканської церкви становить близько 27 мільйонів чоловік.

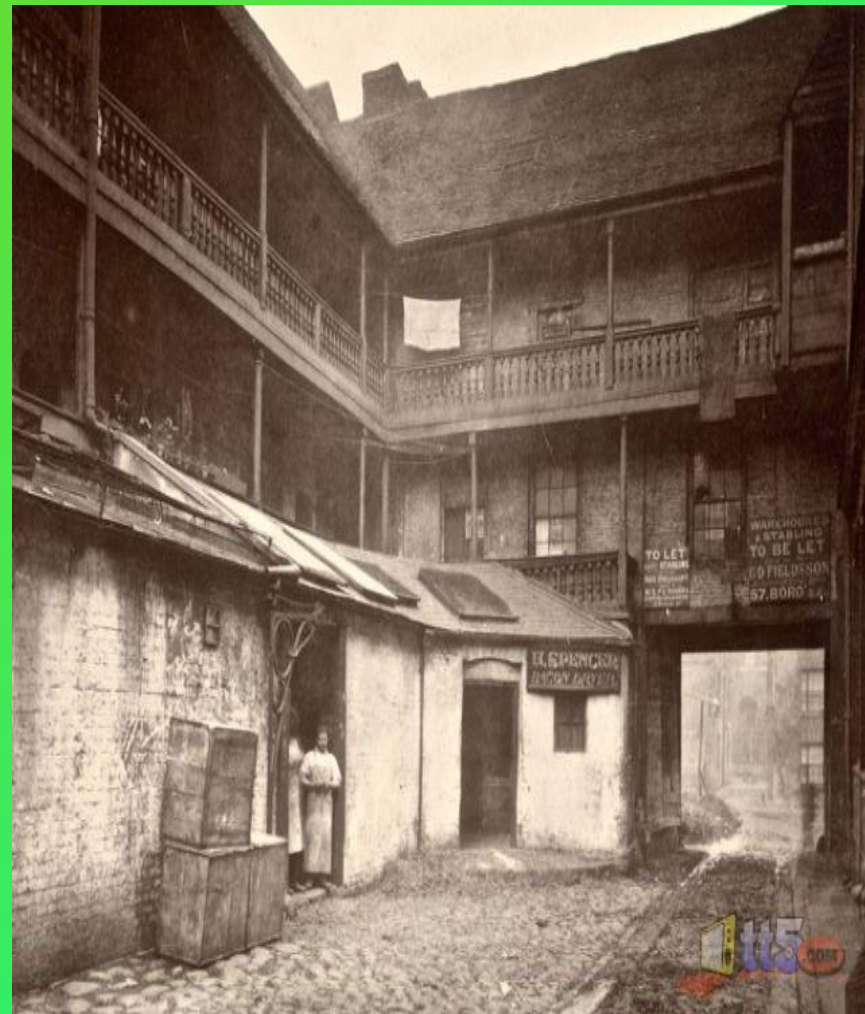


Транспорт

- Чудово розвинена транспортна система Лондона - метро, червоні автобуси-даблдекери і чорні таксі-кеби - дозволяє легко і швидко переміщатися по місту.



Лондон на річці Темза на місці маленького села заснували римляни, що висадилися на Британських островах в 40-60-і рр.



Символ Лондона

- Є країни, які можуть пишатися чудовою погодою, теплим морем і піщаним пляжем, смачною і дешевою кухнею, талановитими людьми, але, на жаль, не всі з них вміють промотувати свою культуру і міста, так як це робить Великобританія, де Лондон, мабуть, самий розрекламований місто.
- Образ Лондона сформований не тільки його жителям, але і нами, сторонніми спостерігачами і туристами.
- На початку 20 століття англійці проголосили Лондон «будинком світового ринку, міжнародним фінансовим центром, столицею світової Імперії, місцем зустрічі людей майже, що всіх рас і національностей», а пам'ятники архітектури минулих років ще більше підкреслювали зростаючу міць Лондона.
- Символів у Лондона много з яких можна виділити :Трафальгарська площа, Вестмінстерський палац і Букінгемський палац, Карта метро - The tube map, Червона телефонна будка, Лондонський поліцейський, Королева.





У 1666
ВЕЛИКАПОЖЕЖА ЗА
КІЛЬКА ГОДИН
ЗНИЩИЛА 3000
будинків і 97
ЦЕРКОВ-80%
будівель. Без
притулку лишилися
100 ТИС. ЛЮДЕЙ

Citi

Територія Citi займає одну квадратну милю, тут проживають трохи більше тисячі чоловік



Собор Святого Павла



Памятник Великому лондонському пожару 1666 г.



Залишки римської міської стіни

Лондонський Тауер

побудований Вільгельмом Завойовником після його вторгнення в 1078-1098



Net23.ru



Біла вежа



Кривава вежа

Тауерський міст

один із символів Лондона і Британії, відкритий в 1894 р



Собор Святого Павла -



Офіційною датою відкриття собору вважається 20 жовтня 1708 року - день народження архітектора Рена (в той день йому виповнилося 76 років), однак фактично служби в соборі почалися 2 грудня 1697 р. дзвіниця встановлено 17 дзвонів.





Вестмінстер

Був заснований в VII столітті.

Центр урядових адміністративних установ.

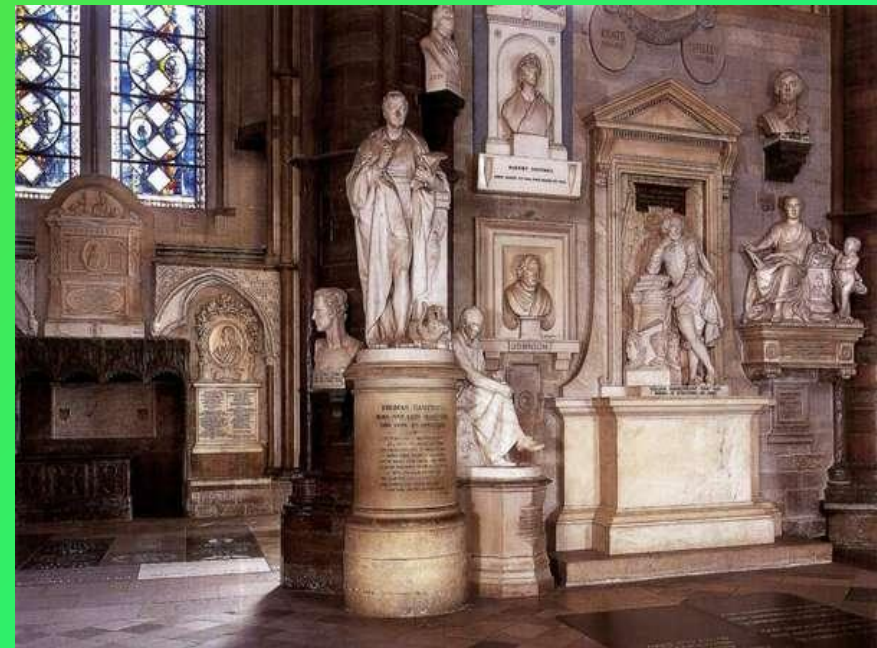


Вестмінстерське аббатство -



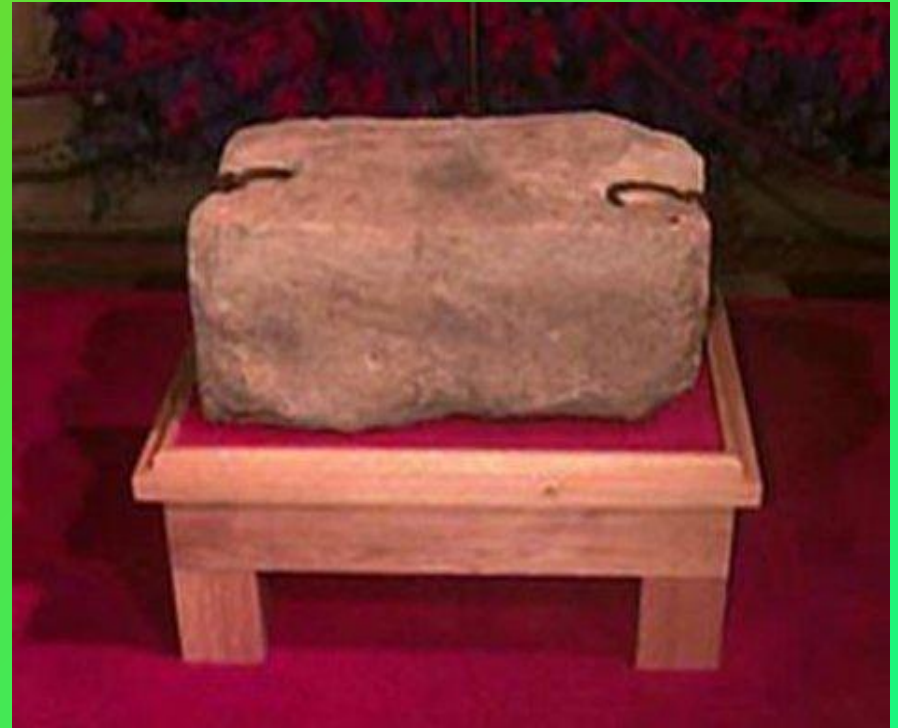
*традиційне місто
коронацій і захоронень
британських монархів.*

Куточок поетів





Коронаційна кафедра споруджена в 1300 р. для Едуарда I



Камінь долі, на якому віками коронувались шотландські королі

Біг Бен -

дзвінона вежа в південній частині
архітектурного комплексу
Вестмінстерського палацу (1858 г.)

Вага дзвона 13,7 тонн.

Баштовий годинник пущений в хід 21
травня 1859 р



Букінгемський палац – резиденція британських монархів



Меморіал Вікторії



З трьох сторін постаменту розташовані бронзові статуї Ангела Правосуддя (лицем на північний захід у бік Грін-парку), Ангела Правди (дивлячись на південний схід), і Ангела Милосердя, що стоїть перед Букінгемським палацом.



Трафальгарська площадь

*Отримала назву на честь
перемоги Англії над
Наполеоном в
Трафальгарській битві
1805 року.*

*Висота колони Нельсона
44 м., Висота статуї 5,5
м.*

*З Трафальгарській площі
йде відлік кілометражу
всіх доріг Великобританії,
так званий «нульовий
кілометр», лондонці це
місце називають
«Серцем Англії»*



*Лондонська національна галерея
Церква Св. Мартіна*

Фонтани, встановлені в 1840 р, прикрашені бронзовими русалками і дельфінами.



Вест Енд



Площа Пікаділлі



*Королівський оперний театр
«Ковент-Гарден»*



Британський музей



Галерея Тейт

*Музей Шерлока
Холмса*



Музей воскових фігур мадам Тюссо



Музей Вікторії і Альберта



Річмонд – парк





Гайд-парк -

королівський парк площею 1,4 км² в центрі Лондона



Лондонське око - одне з найбільших коліс огляду у світі, висотою в 135 м.



Кенсінгтонські сади

*відкриті королевою
Христиною в 1728 році.*



*Статуя Пітера Пена
(1912 р.)*

Сент - Джеймський парк -

найстаріший парк в Лондоні, придбаний в королівську скарбницю королем Генріхом VIII.



Грін Парк



*був відкритим Карлом I, а до цього слугував Королівськими
мисливськими угіддями*



Ріджентс - парк -

*популярне місто
відпочинку жителів і
гостей Лондона , його
площа 188 га.*



*Серед основних пам'яток —
Лондонський зоопарк*

Іст-Енд



Музей Дитинства



Театр королеви Вікторії (Old Vic)



Ігла Клеопатри (її висота
20,87 м і вага
близько 187 тонн.)



Доклендс

«Якщо ви втомилися від Лондона, - ви втомилися від життя, тому що в Лондоні є все, що буває в житті»

Семюель Джонсон.



ДЯКУЮ ЗА УВАГУ