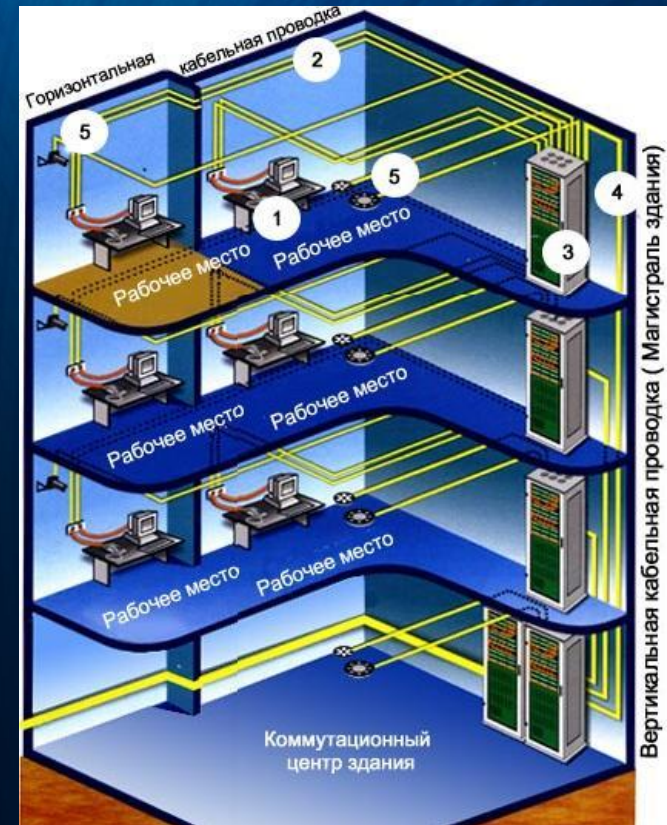


Структурированная кабельная система

1. Универсальная кабельная система здания, группы зданий, предназначенная для использования достаточно длительный период времени без реструктуризации.
2. Совокупность пассивного коммуникационного оборудования.
3. Физическая основа инфраструктуры здания, позволяющая свести в единую систему множество сетевых информационных сервисов разного назначения:

- ✓ компьютерная сеть;
- ✓ телефонная сеть;
- ✓ охранная система;
- ✓ пожарная сигнализация
- ✓ прочие.



Структурированная кабельная система. Признаки

1. Универсальность:

- возможность использования для передачи сигналов основных существующих и перспективных видов сетевой аппаратуры различного назначения ;
- возможность быстро и с минимальными затратами организовать новые рабочие места и менять топологию трактов передачи без прокладки дополнительных кабелей;
- возможность организации единой службы эксплуатации;

2. Структуризация:

- состоит из отдельных подсистем со строго определенными функциями и стандартизирована.

3. Избыточность

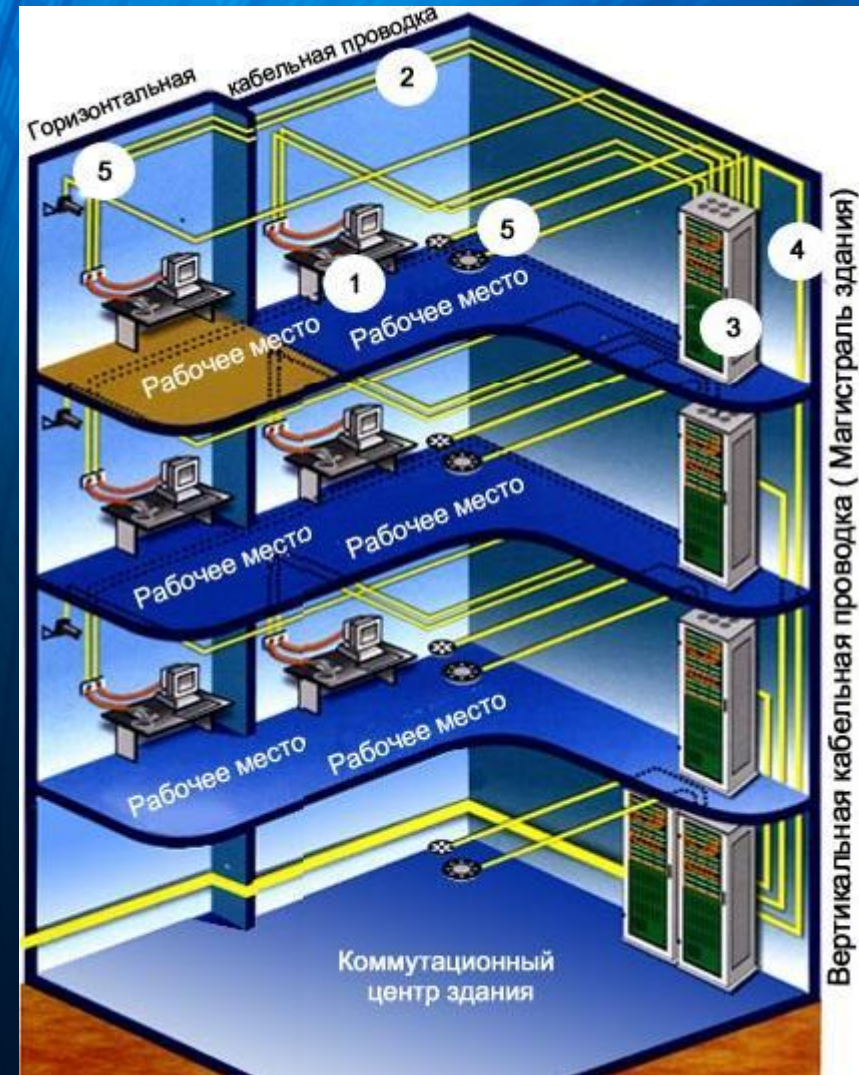
- введение в СКС дополнительного оборудования, количество и размещение которых определяется площадью и топологией рабочих помещений , а не планами размещения сотрудников.

Структурированная кабельная система. Состав

1. **Горизонтальная кабельная проводка** (горизонтальная подсистема).
2. **Вертикальная кабельная проводка** (подсистема внутренних магистралей).
3. **Кампусная кабельная проводка** (подсистема внешних магистралей).

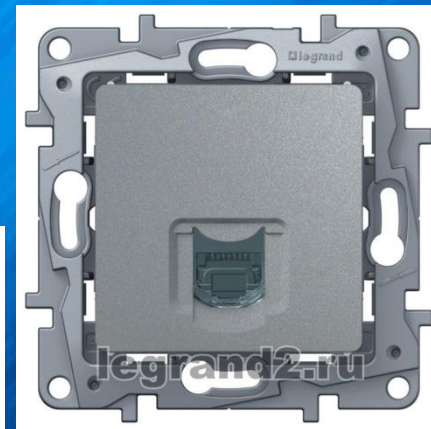
4. **Аппаратная (серверная)** - серверы, АТС, магистральные коммутаторы.

5. **Кроссовые** - пассивное коммутационное оборудование СКС



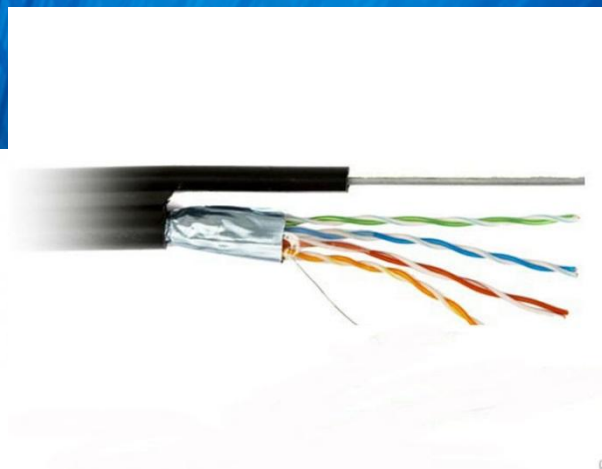
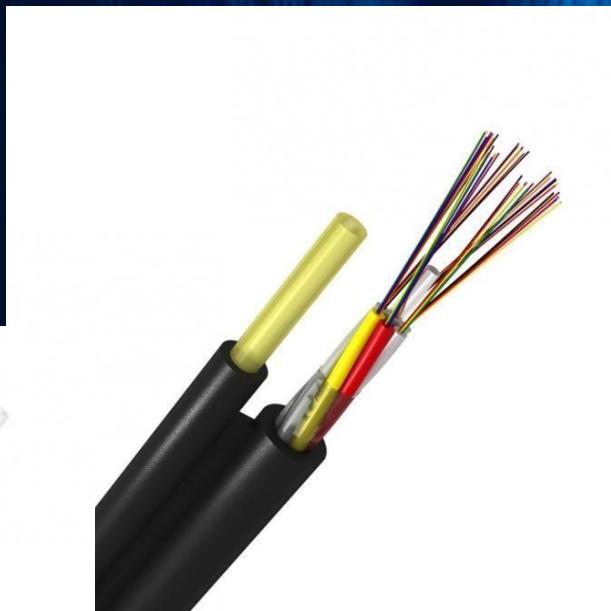
Структурированная кабельная система. Пассивное коммутационное оборудование

1. Шкаф .
2. Патчпанель (медь или оптика).
3. Розетка (медь или оптика).
4. Патчкорд (медь или оптика).



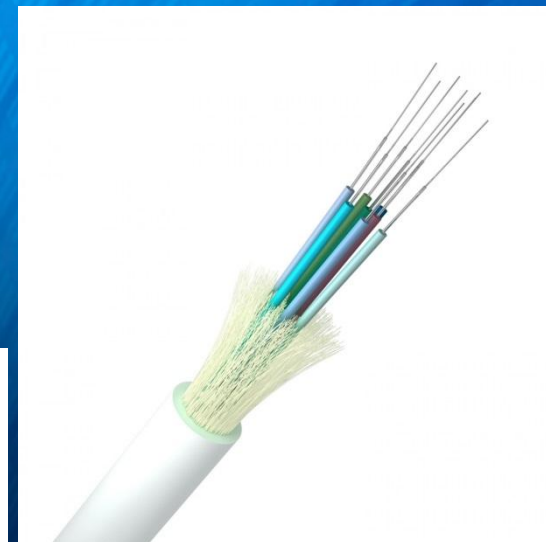
Структурированная кабельная система. Кабели

Для внешней прокладки: самонесущий , в грунт.



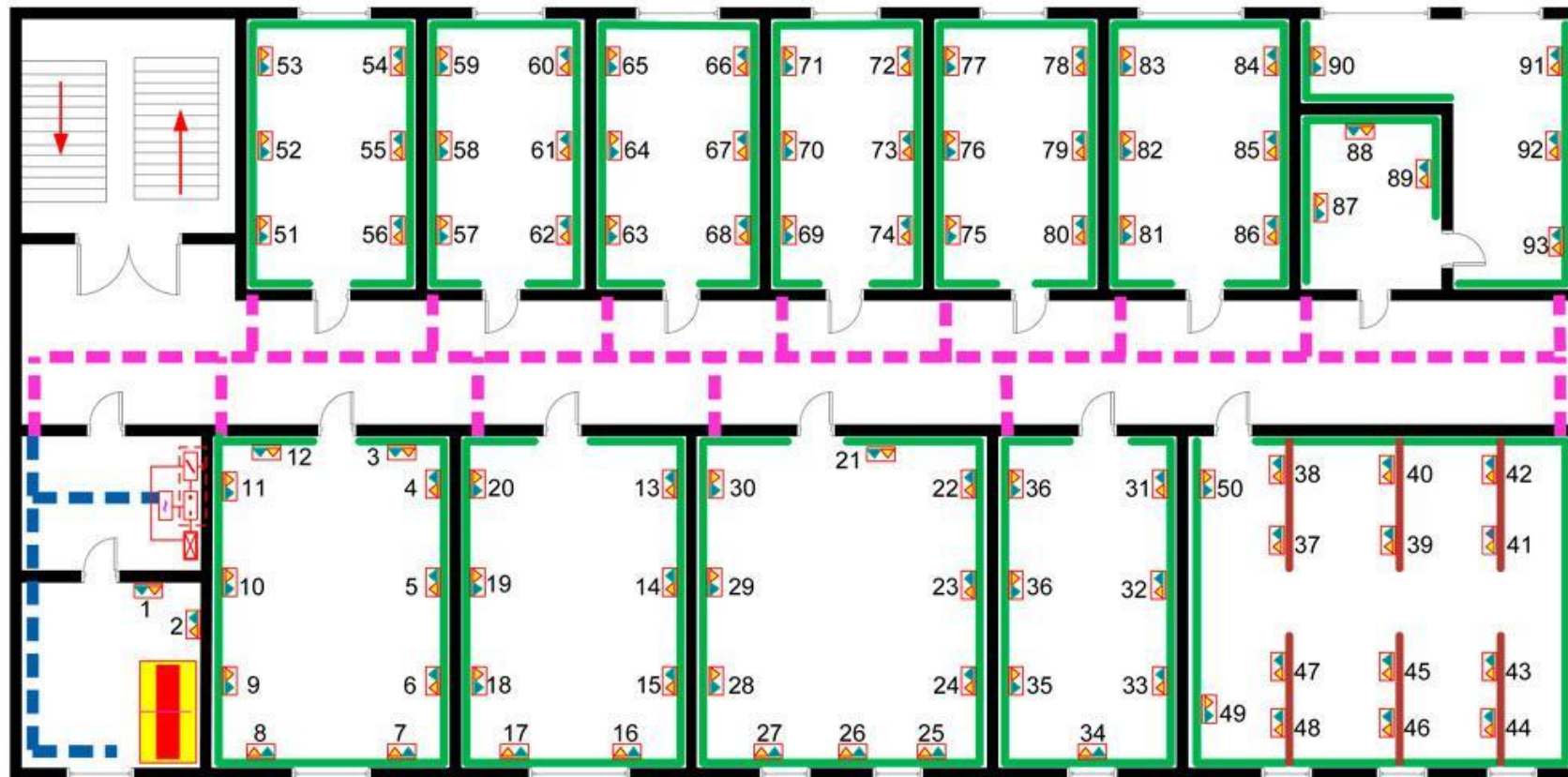
Структурированная кабельная система. Кабели

Для внутренней прокладки.



Структурированная кабельная система. Пример

Устройство СКС с разделным «чистым» электропитанием в офисе, S=600m².
93 рабочих мест (186 портов), материалы и оборудование фирма Legrand.



Условные обозначения

— Лоток подвесной перфорированный с разделительной перегородкой

— Лоток перфорированный с разделительной перегородкой проложенный под фальшполом

— Короб настенный 100x50

— Короб напольный

Рабочее место (1шт. - 220в «бытовая»,
2шт.- 220в. под чистое питание
2шт.-RG-45)



Стойка серверная



Шкаф электрический с разделением питания на бытовые и компьютерные розетки

Структурированная кабельная система. РД СКС

1. Пояснительная записка

Общие характеристики, описание СКС и комплектующих, их эксплуатационные параметры.

2. Структурная схема проекта СКС

Графический документ, который показывает расположение и взаимосвязь составных частей СКС.

3. Планы этажей (Позэтажные планы помещений)

Размещение оборудования и расположение рабочих мест.

4. Таблицы соединений и подключений.

Перечень всех элементов системы, их назначение и привязку к помещениям, портам, кабельным трассам, а также их способ защиты и прокладки.

5. Схемы/планы прокладки кабельных трасс