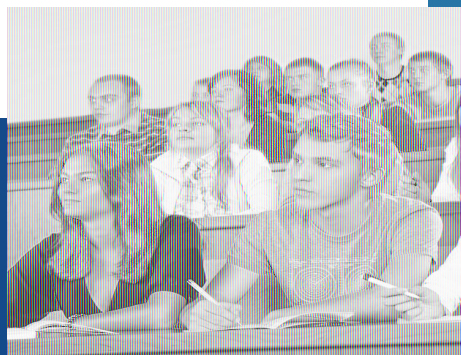
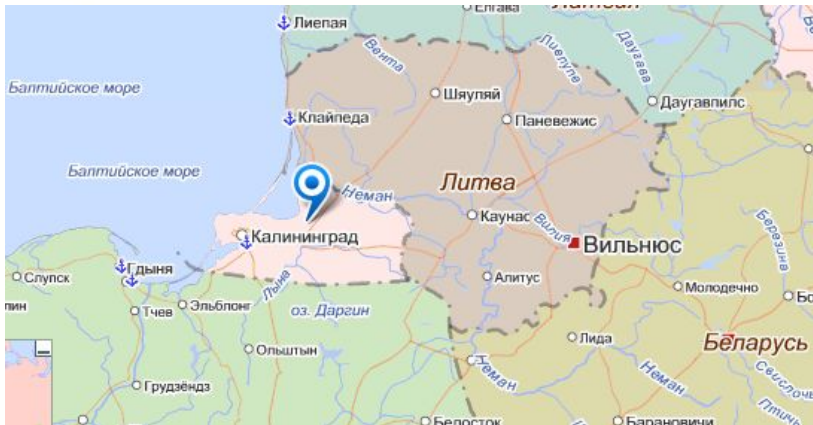


# Балтийский федеральный университет имени Иммануила

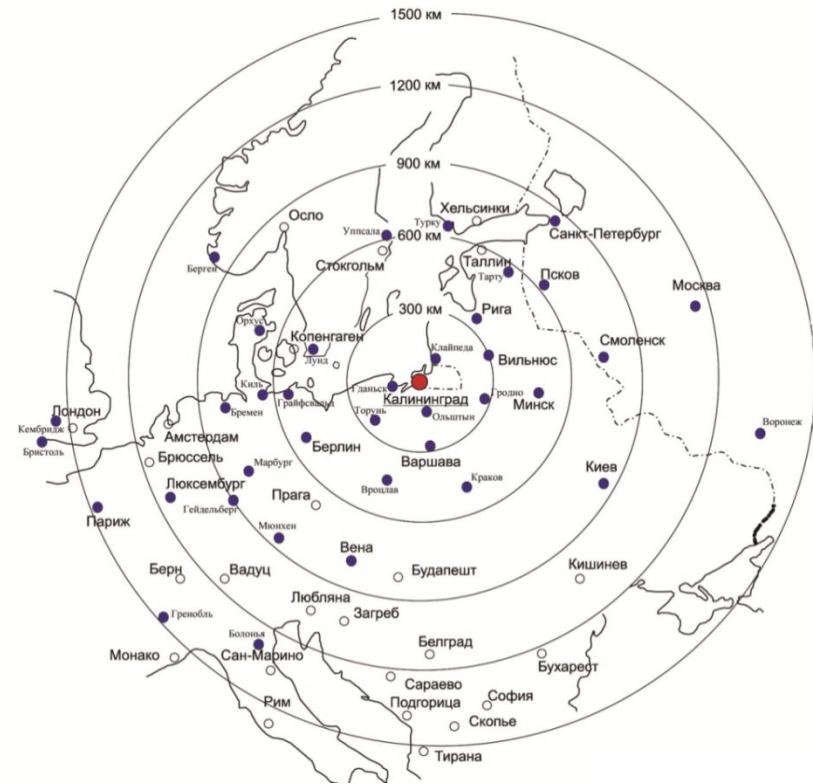




# МИССИЯ УНИВЕРСИТЕТА



**Миссия Балтийского федерального университета им. И. Канта –**  
обеспечение долгосрочной конкурентоспособности эксклавной Калининградской области в окружении ЕС за счет формирования признанного научно-образовательного центра европейского уровня в регионе Балтийского моря





## Цель стратегического развития

формирование Университета, узнаваемого и признаваемого в числе ведущих российских университетов мирового класса, задающего технологические стандарты для территории и осуществляющего подготовку высококвалифицированных кадров, обладающих перспективой построения карьеры в любой точке мира.





# ИСТОРИЯ УНИВЕРСИТЕТА: ОТ КЕНИГСБЕРГА ДО КАЛИНИНГРАДА



Балтийский федеральный университет имени Иммануила Канта, являясь одним из инновационных вузов Российской Федерации, стремится сохранить и приумножить академические традиции своих предшественников.

	ВЕХА	ПЕРИОД
1	Герцогом Альбрехтом Гогенцоллерном был открыт Кёнигсбергский университет	17 августа 1544
1а	Получил имя «Альбертина» в честь своего основателя	1656
2	В Калининграде был открыт Калининградский государственный педагогический институт	1948
3	В связи с расширением своей образовательной направленности институт был преобразован в Калининградский государственный университет	1966

В Альбертине преподавали и выступали с лекциями И. Гаман, И. Гердер, Ф. Бессель, К. Якоби, Ф. Линдерман, А. Гурвиц, Д. Гилберт, Г. Гельмгольц, И. Кант; изучал богословие К. Донелайтис; слушал лекции Э.Т.А. Гофман.



# ХРОНОЛОГИЯ МОДЕРНИЗАЦИИ КЛАССИЧЕСКОГО УНИВЕРСИТЕТА И СОЗДАНИЯ ФЕДЕРАЛЬНОГО УНИВЕРСИТЕТА

Сегодня БФУ им. И. Канта – крупнейший образовательный, научный, культурный, просветительский центр самого западного региона России.

	ВЕХА	ПЕРИОД
1	Переименование КГУ в Российский государственный университет имени Иммануила Канта	2005
2	Реализация Программы развития РГУ им. И. Канта в рамках Приоритетного национального проекта «Образование»	2007-2008
3а	Указ Президента Российской Федерации № 1255 о создании БФУ им. И. Канта	13.10.2010
3б	Распоряжение Правительства РФ № 2483-р о создании БФУ им. И. Канта	30.12.2010
3в	Распоряжение Правительства РФ № 967-р об одобрении Программы развития БФУ им. И. Канта	03.06.2011

Форсированная модернизация научно-лабораторной базы и кадрового потенциала – основа стратегии развития федерального университета

## Главные символы университета — морская волна и мост.

Нарастающая **морская волна** символизирует приморское расположение университета, движение вперед, постоянное развитие.

**Мост** как символ соединения и интеграции является знаком академической мобильности и продвижения российских образовательных и инновационных технологий.



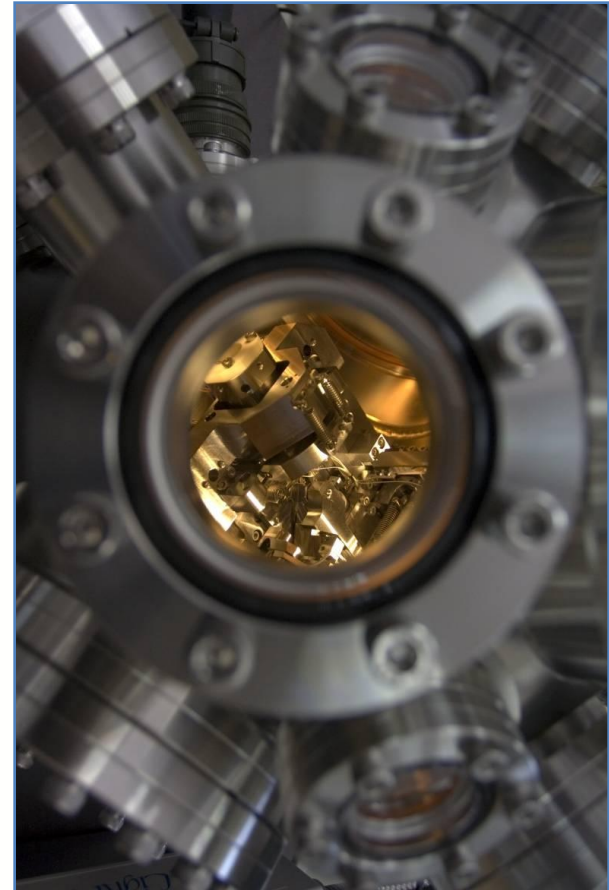


БФУ им. И. Канта является одним из 10 федеральных университетов в России и ведущим образовательным учреждением Калининградской области



## ОСНОВНЫЕ ХАРАКТЕРИСТИКИ БФУ ИМ. И. КАНТА

- ❑ **2 200** сотрудников (в том числе колледжи – **300** человек)
- ❑ **НПР – 1200**, в том числе научные работники – **130** человек
- ❑ **16 000** студентов, аспирантов и слушателей
- ❑ **80** образовательных направлений подготовки
- ❑ **11** образовательных институтов, **2** школы
- ❑ **35** научно-исследовательских лабораторий
- ❑ **600** аспирантов и докторантов





# УНИВЕРСИТЕТ СЕГОДНЯ: ОБРАЗОВАТЕЛЬНЫЕ ПРОГРАММЫ ГОС

Университет имеет право на осуществление образовательной деятельности по

**127 основным образовательным программам ГОС:**

30 программ среднего профессионального образования

**97 программ высшего профессионального образования**

- 47 специальностей
- 32 направления подготовки бакалавров
- 18 направлений подготовки магистров.



В настоящее время в университете реализуется **64 основные образовательные программы:**

15 программ среднего профессионального образования

**49 программ высшего профессионального образования:**

- 37 специальностей
- 11 направлений подготовки бакалавров
- 1 направление подготовки магистров





# УНИВЕРСИТЕТ СЕГОДНЯ: ОБРАЗОВАТЕЛЬНЫЕ ПРОГРАММЫ ФГОС

Университет имеет право на осуществление образовательной деятельности по

**111 основным образовательным программам ФГОС:**

27 программ среднего профессионального образования

**84 программ высшего профессионального образования**

- 4 специальности
- 47 направлений подготовки бакалавров
- 33 направления подготовки магистров



В настоящее время в университете реализуется **93 основные образовательные программы:**

23 программы среднего профессионального образования

**70 программ высшего профессионального образования:**

- 4 специальности
- 39 направлений подготовки бакалавров
- 27 направлений подготовки магистров



# ПОСТУПЛЕНИЕ В БФУ ИМ. И.КАНТА

## БАКАЛАВРИАТ | СПЕЦИАЛИТЕТ

### Результаты ЕГЭ | Результаты ЕГЭ

- Количество бюджетных мест (всего) **811 | 115**
- Стоимость обучения (min) от **36 000** руб./год
- Средний конкурс **6,3 | 8,0** чел./место

## МАГИСТРАТУРА

### Вступительные испытания

- Количество бюджетных мест (всего) **372**
- Стоимость обучения (min) от **50 000** руб./год
- Средний конкурс **2,5** чел./место

## АСПИРАНТУРА

### Заклчение научного руководителя

Реферат по специальности

Три экзамена (философия, иностранный язык, специальность)

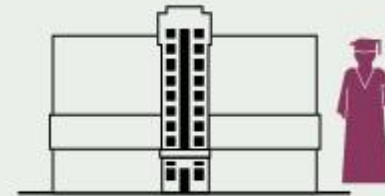
- Количество бюджетных мест (всего) **114**
- Стоимость обучения (min) от **75 980** руб./год

## МЕЖДУНАРОДНАЯ БИЗНЕС-ШКОЛА

Эссе

Тест по специальности

Документ о трудовом стаже



## УНИВЕРСИТЕТСКИЙ ЦЕНТР ТРУДОУСТРОЙСТВА

- Взаимодействие с работодателями
- Работа со студентами и выпускниками
- Организация мастер-классов и тренингов
- Проведение ярмарок вакансий

**!** Общая занятость выпускников\* 2014 года по программам высшего профессионального образования

- Бакалавриат **99%**
- Специалитет **97%**
- Магистратура **97%**



# РУКОВОДСТВО УНИВЕРСИТЕТА: УЧЁНЫЙ СОВЕТ

Общее руководство университетом осуществляет выборный представительный орган - **Ученый совет университета**, председателем которого является ректор



Непосредственное управление деятельностью БФУ им. И. Канта осуществляет **ректор Андрей Павлович Клемешев**, который несет персональную ответственность за результаты образовательной, научной и финансово-хозяйственной деятельности.

**Ректор БФУ им. И. Канта - Клемешев Андрей Павлович, д.пол.н., профессор.**



**Непосредственное управление отдельными видами и направлениями деятельности университета осуществляют проректоры:**

**первый проректор - проректор по учебной работе - Кукса Ирина Юрьевна, к. фил.н., доцент;**

**проректор по научной работе - Юров Артем Валерьянович, д. ф.-м. н., профессор;**

**проректор по развитию и стратегическому планированию – Гареев Тимур Рустамович, к.э.н., доцент;**

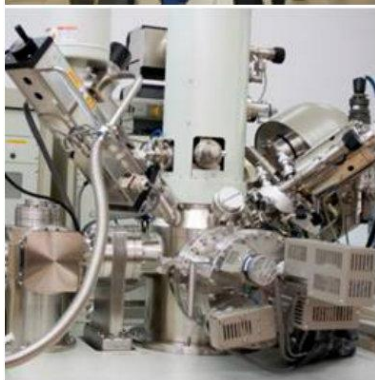
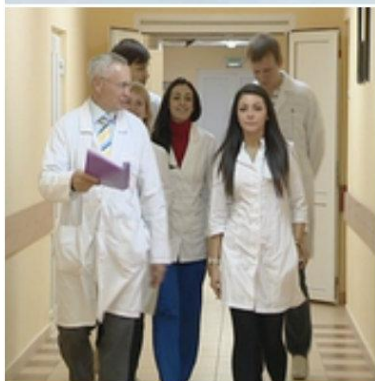
**проректор по международному сотрудничеству и общественным связям – Жуковский Игорь Игоревич, к.пол.н., доцент;**

**проректор по экономике и финансам – Ромель Татьяна Чеславовна;**

**проректор по административной работе – Усманова Ольга Леонидовна.**



# ОБРАЗОВАТЕЛЬНЫЕ ПОДРАЗДЕЛЕНИЯ



Химико-биологический институт

Институт прикладной математики и информационных технологий

Медицинский институт

Физико-технический институт

Юридический институт

Институт транспорта и технического сервиса

Институт рекреации, туризма и физической культуры

Институт экономики и менеджмента

Институт природопользования, территориального развития и градостроительства

Высшая школа педагогики

Европейская бизнес-школа БФУ им. И. Канта

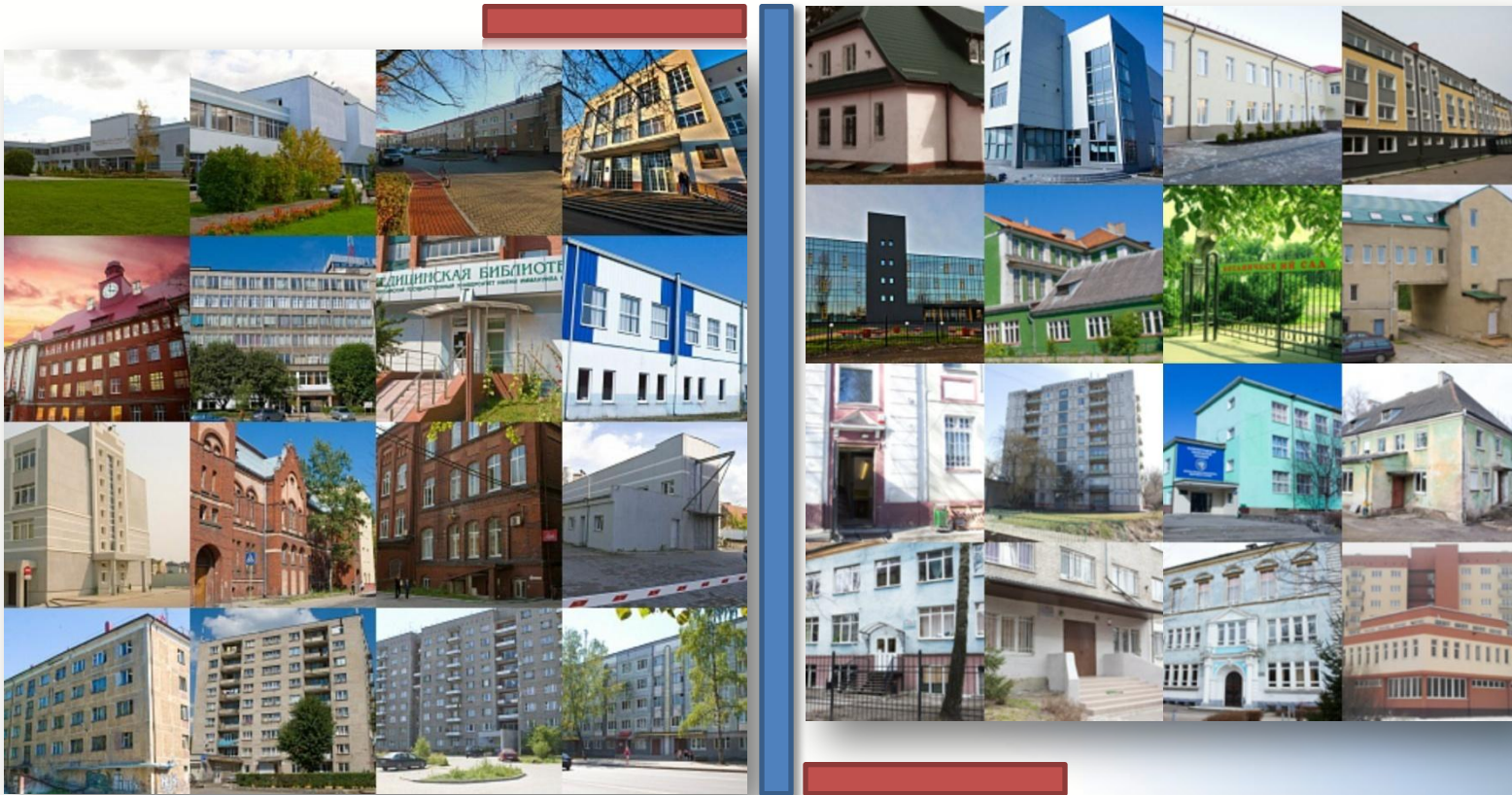
Институт гуманитарных наук

Институт социально-гуманитарных технологий и коммуникации



# ИНФРАСТРУКТУРА

- 32 корпуса в городе и области
- учебно-физкультурный комплекс с бассейном
- ботанический сад
- поликлиника Медицинского научно-практического центра при БФУ им. И. Канта

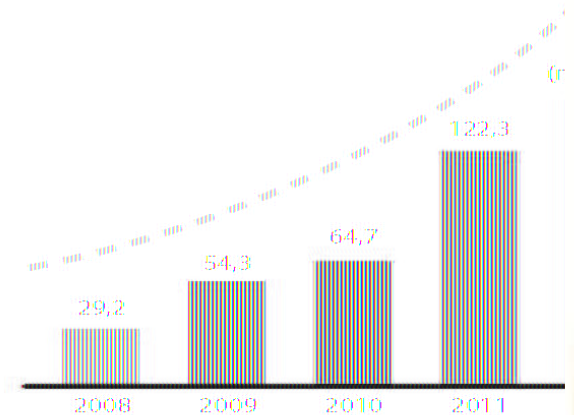




# НАУЧНО-ИССЛЕДОВАТЕЛЬСКАЯ ДЕЯТЕЛЬНОСТЬ

- 36 научных направлений аспирантуры,  
7 – интернатуры и ординатуры,  
5 - докторантуры
- 140 докторов наук и 500 кандидатов наук
- 610 аспирантов
- 10 советов по защите кандидатских и докторских диссертаций
- научные журналы, включенные в перечень ВАК
- новые научно-исследовательские подразделения:
  - ✓ Инновационный парк
  - ✓ Институт Канта
  - ✓ Научно-технологический парк «Фабрика»
  - ✓ НИИ прикладной информатики и математической геофизики
  - ✓ Центр социально-экономических исследований

Динамика роста объёма научных исследований (млн руб.)





Европейские программы и проекты, реализуемые в БФУ им. И. Канта



ЭРАЗМУС МУНДУС  
ТРОЙНОЕ И

(<http://www3.utu.fi/sivustot/iii/>)



ЭРАЗМУС МУНДУС  
«АВРОРА»

(<http://www3.utu.fi/sivustot/em-aurora/>)



ТЕМПУС

(<http://eacea.ec.europa.eu/tempus/>)



ЖАН МОНЕ

([http://ec.europa.eu/education/programmes/llp/structure/monnet\\_en.html](http://ec.europa.eu/education/programmes/llp/structure/monnet_en.html))

БФУ им. И. Канта действуют **102 договора о сотрудничестве** и **8 партнёрских договоров** между БФУ им. И. Канта и различными иностранными вузами Польши, Германии, Литвы, Латвии, Беларуси, Финляндии, Дании, Австрии, Франции, Швеции, Италии, Ирландии, Испании, США, Эстонии.



По показателям интенсивности международного сотрудничества БФУ им. И. Канта входит в первую десятку вузов России.





**Спасибо за внимание!**