

Звезды и созвездия

**Выполнила: Ермолина Ирина Аркадьевна,
учитель начальных классов МОУ «Гимназия имени
Сергия Радонежского»**

2012г.



Есть много, безымянных
Созвездий в горной вышине,
Для наших слабых глаз, туманных,
Недосягаемы оне...

И как они бы ни светили,
Не нам о блеске их судить,
Лишь телескопа дивной силе
Они доступны, может быть.

Но есть созвездия иные,
От них иные и лучи:

Как солнца пламенно-живые,
Они сияют нам в ночи.

Их бодрый, радующий души
Свет путеводный, свет благой
Везде, и в море, и на суше,
Везде мы видим пред собой!

Для мира дальнего отрада
Они – краса небес родных,
Для этих звезд очков не надо,
И близорукий видит их.

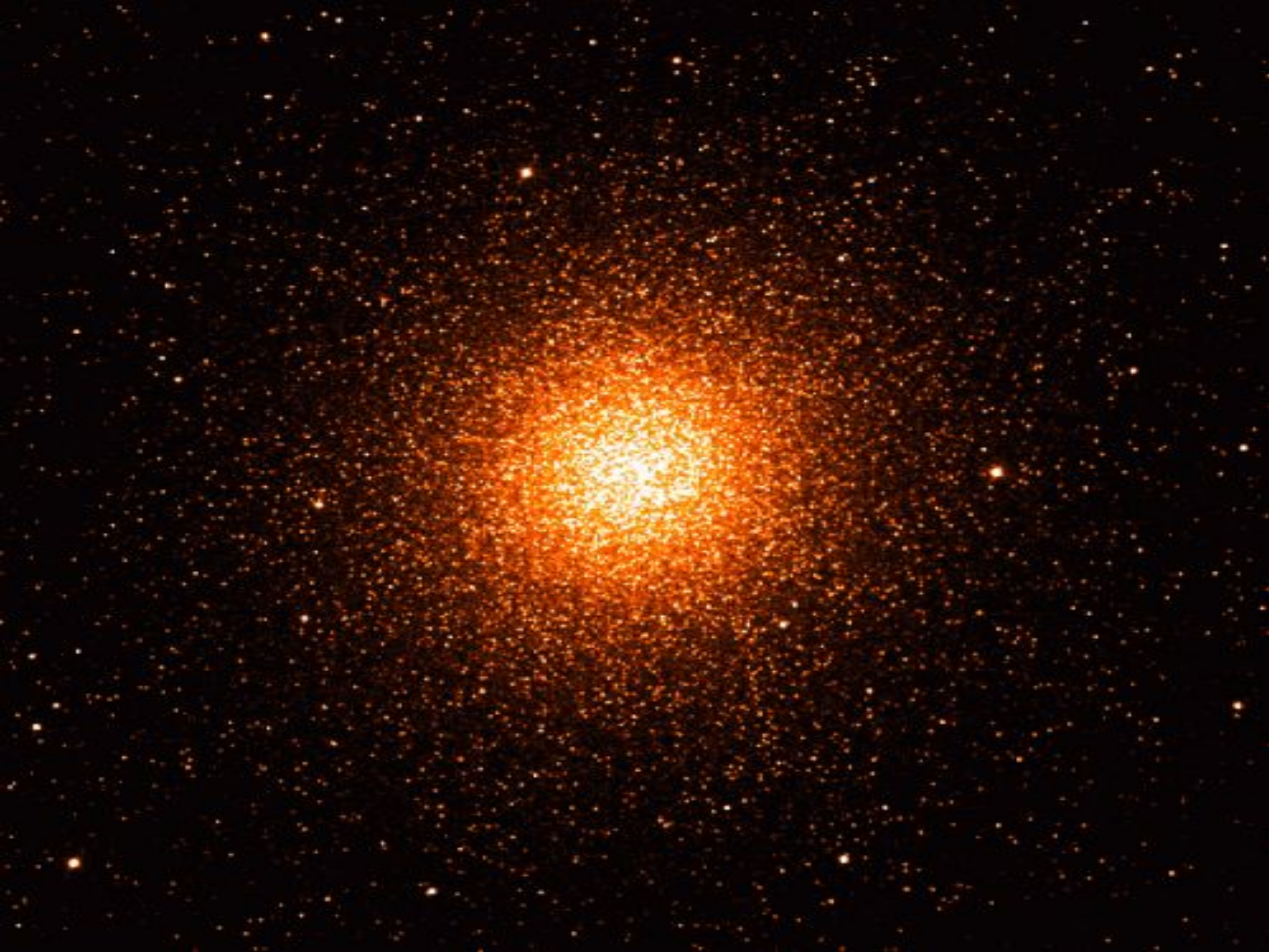
И. Бунин



[К содержанию](#)









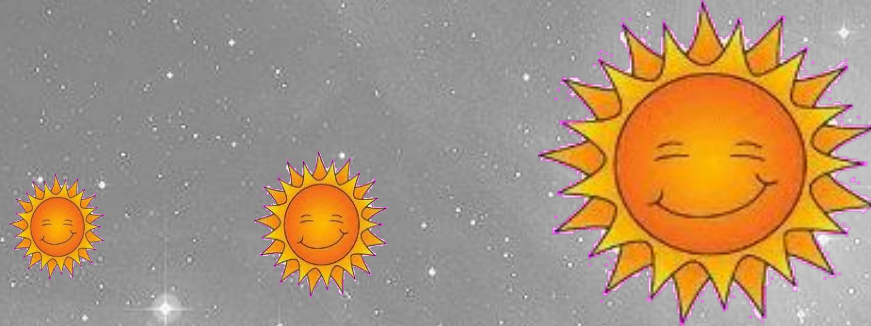
Звезды на небе

Поздно вечером на небе вы видите множество звезд.

В древние времена люди считали, что звезды – это серебряные гвоздики, вбитые в небесный свод.

Ученые-астрономы установили, что звезды представляют собой раскаленные газовые тела шарообразной формы

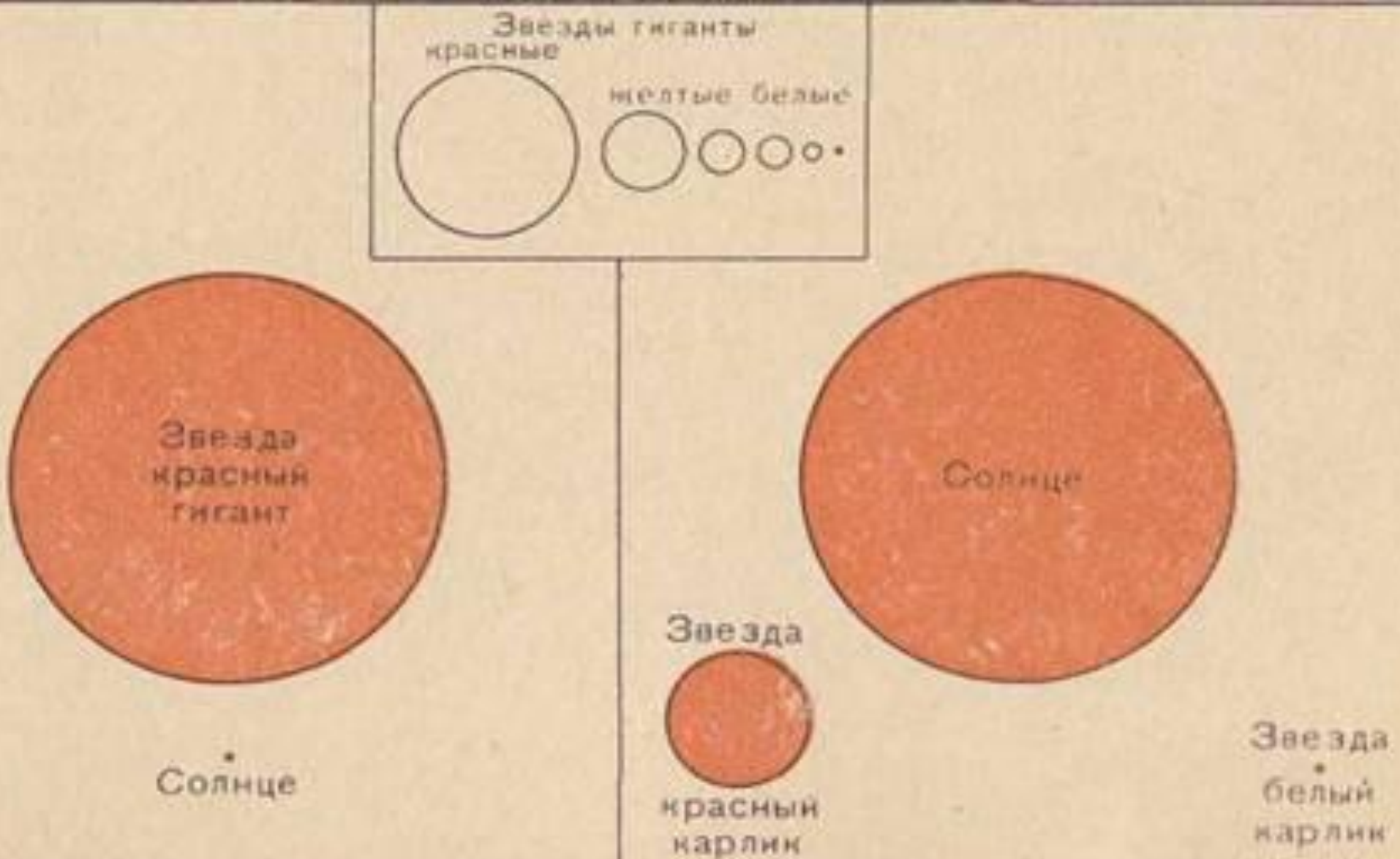
Какие бывают звезды



Звезды бывают разного размера: самая большая известная звезда — Бетельгейзе. Её размер больше миллиарда километров — это в тысячу раз больше нашего Солнца. Самая маленькая звезда — примерно в сто раз меньше Солнца.

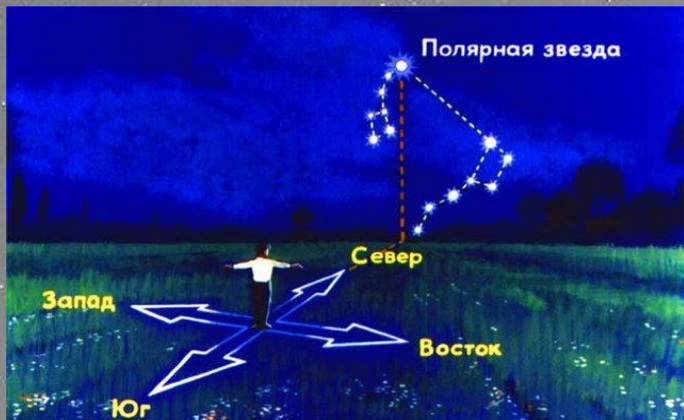


Размер звёзд



Звезды имеют различные цвета -
одни **белые**, другие **жёлтые**,
третьи **красные**. Белый цвет
имеют, например, Сириус и Вега,
желтый - Капелла, красный -
Бетельгейзе и Антарес. Подобно
нагреваемому куску
железа, **белые звезды более**
горячие, а красные - менее.

Полярная звезда



Самая знаменитая звезда (кроме Солнца), называется Полярная. Знаменита она тем, что она всегда указывает на север нашей Земли.

Поэтому древние путешественники и мореплаватели всегда использовали ее, чтобы не сбиться с пути.



По ковшу Большой медведицы легко определить северное направление



Что такое созвездия



Фантазируя, наши предки стали объединять самые яркие звезды в очертания знакомых им животных и сказочных героев. Так, например, возникло созвездие Большой Медведицы, Гончих Псов, Лебедя





РАК

ГИДРА

МАЛЫЙ ПЕС

Процион

Бетельгейзе

Зимний
треугольник

пояс
Ориона

ЕДИНОРОГ

ОРИОН

Ригель

Сириус

ЗАЯЦ

БОЛЬШОЙ ПЕС

КОРМА

КОМТАС



Мицар

Бенетнаш

Фекда

Мерак

БОЛЬШАЯ
МЕДВЕДИЦА

ГОНЧИЕ
ПСЫ

РЫСЬ



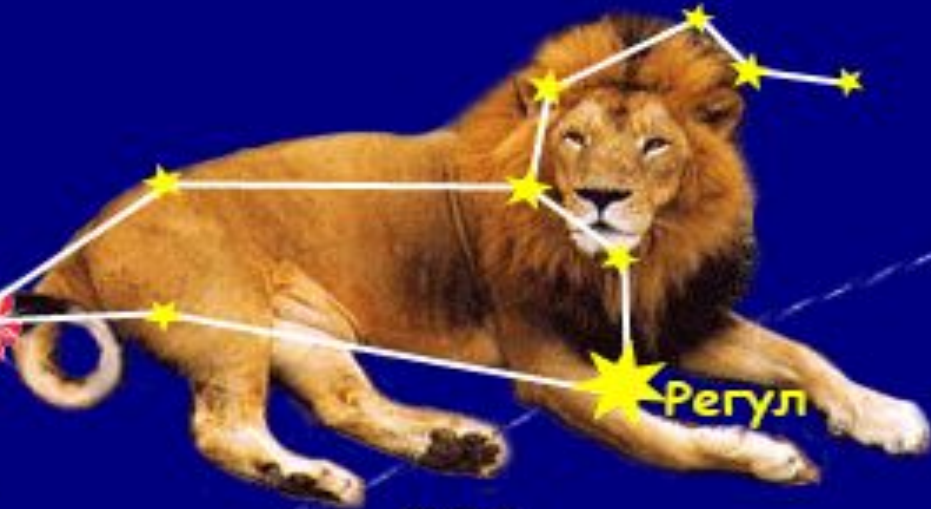
МАЛЫЙ ЛЕВ

ВОЛОСЫ
ВЕРОНИКИ

РАК

Денебола

Регул

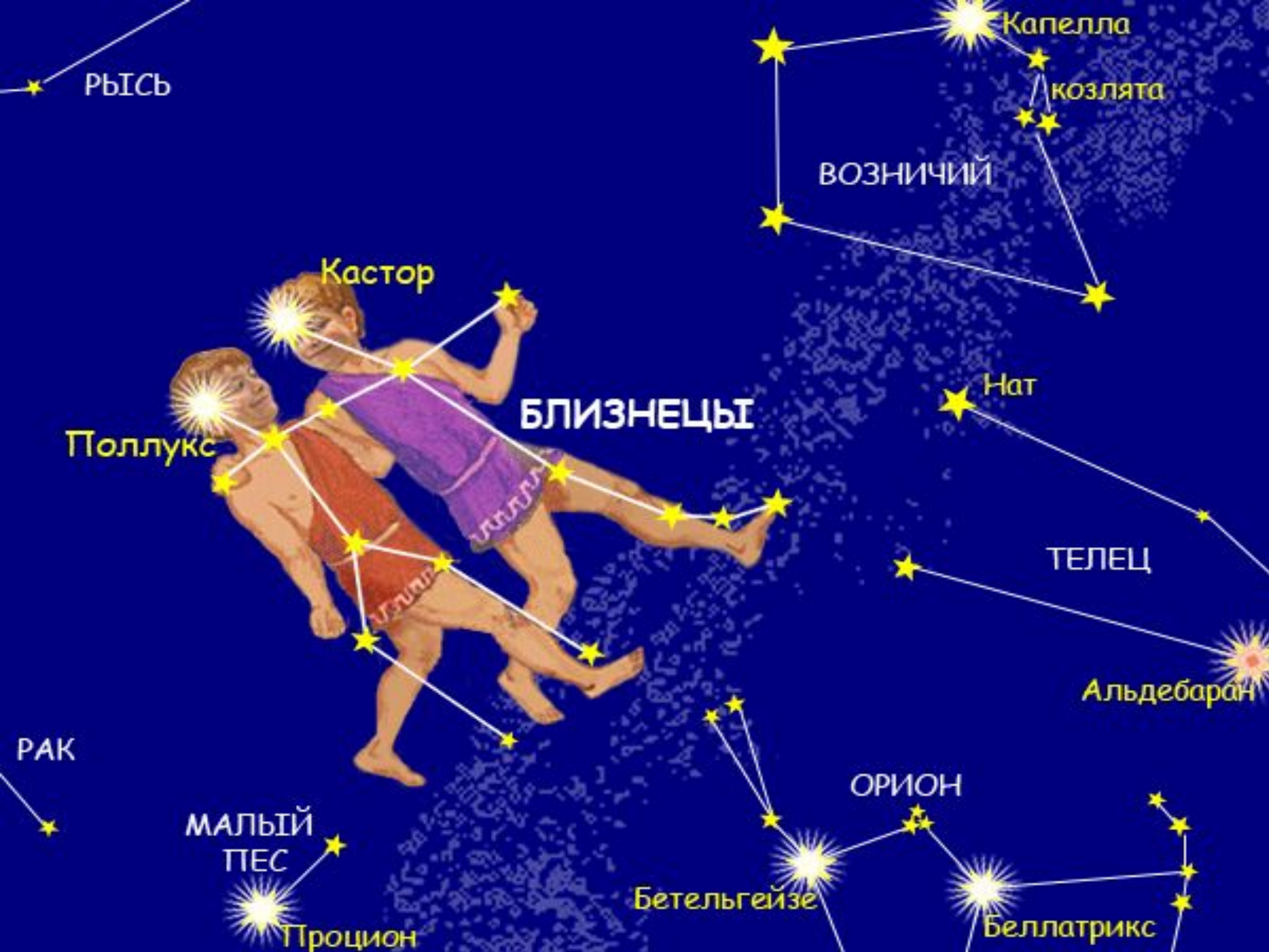


ЛЕВ

ДЕВА

эклиптика

ГИДРА



РЫІСЬ

Капелла

КОЗЛЯТА

ВОЗНИЧИЙ

Кастор

БЛИЗНЕЦЫ

Поллукс

Нат

ТЕЛЕЦ

Альдебаран

РАК

МАЛЬІЙ ПЕС

ОРИОН

Бетельгейзе

Беллатрикс

Тпроцион

ВОЛОТАС

ГЕРКУЛЕС

ДРАКОН

ВЕГА

ЛИРА

ТУБАН

голова
дракона

ЛЕБЕДЬ

хвост

Денеб

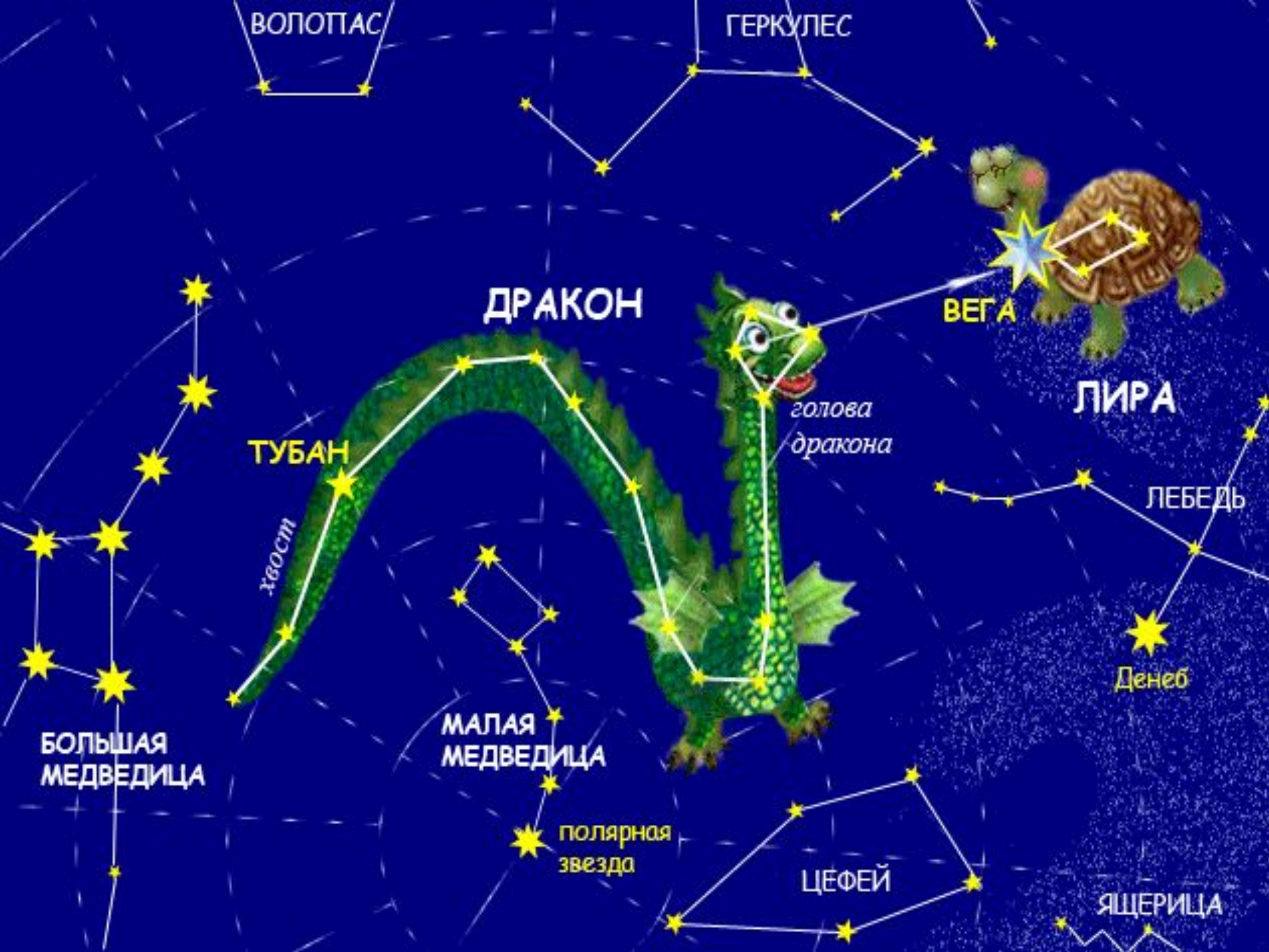
БОЛЬШАЯ
МЕДВЕДИЦА

МАЛАЯ
МЕДВЕДИЦА

полярная
звезда

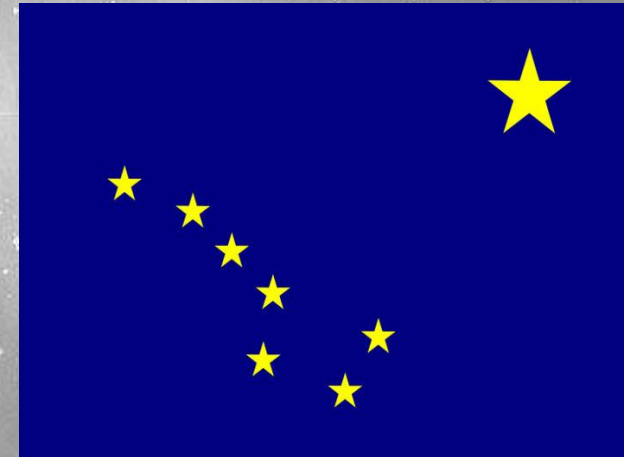
ЦЕФЕЙ

ЯЩЕРИЦА



Интересные факты

Созвездие Большой Медведицы изображено на флаге Аляски.



Сириус вместе с четырьмя яркими звёздами созвездия Большого Пса изображён на флаге Бразилии.



Интересные факты

У индейцев сиу Большая Медведица была... скунсом.



Согласно армянскому мифу, семь звёзд Большой Медведицы - семь кумушек, превращённых разгневанным богом в семь звёзд.



Казахи представляли Большую Медведицу арканом (веревка)

Зачем светят звёзды?

A brown bear is sitting on a log in a forest at night. The bear is looking up at the sky, where a crescent moon and several stars are visible. To the right of the bear is a small wooden house with a thatched roof and a single window that is lit from within. The scene is set in a dark, wooded area with a few trees and a small stream in the background.

наверное,

чтобы каждый нашёл свою



СПАСИБО!!!