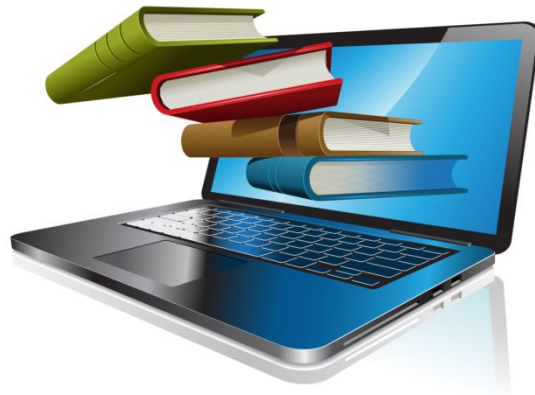


*

Классная работа
**Всемирная паутина как
информационное
хранилище**



Что такое WWW

World Wide Web (WWW, Web) – всемирное хранилище информации, существующее в сети Интернет.



WWW содержит информацию самого разного характера.

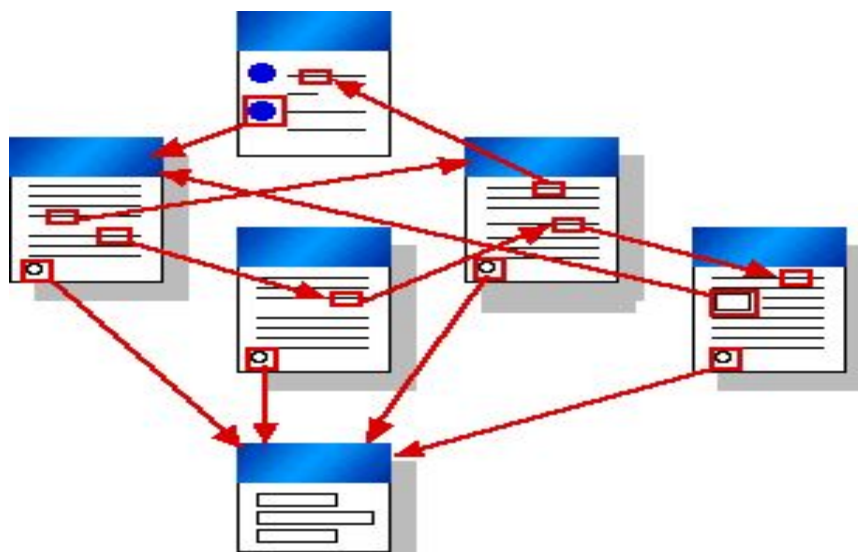
Там можно найти

ресурсы с самыми свежими новостями, музыкой, рекламой, фильмами, играми



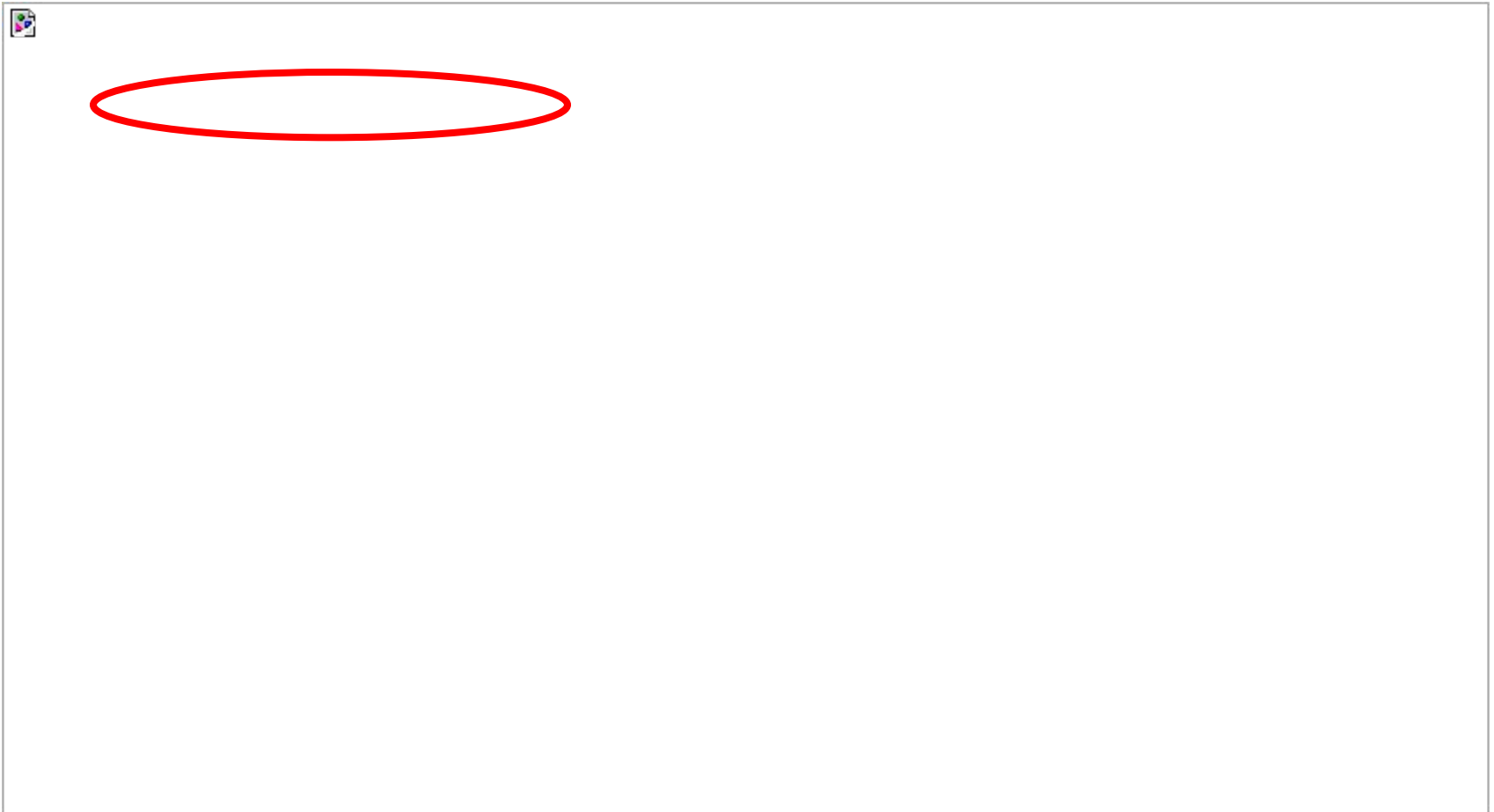
Web-страница

- Информация в WWW организована в виде **Web-страниц**.
- **Web-сайт** – это несколько Web-страниц, связанных между собой по содержанию.
- **Гиперссылки** – ключевые слова или изображения от которых идут гиперсвязи. Они выделяются **цветом** или подчёркиванием.



Адрес сайта

Каждый сайт и каждая страница имеют свой адрес, по которому к ним можно обратиться.



Web-браузеры



Mozilla Firefox



Internet Explorer



Opera



Google Chrome

Поисковые системы

Все системы поиска информации во Всемирной паутине располагаются на специально выделенных компьютерах с мощными каналами связи.

Действие поисковых систем основано на постоянном, последовательном изучении всех страниц всех сайтов Всемирной паутины.

The logo for Google, featuring the word "Google" in its characteristic multi-colored font (blue, red, yellow, green, red, blue).

Адрес: www.google.com

The logo for Yandex, featuring the word "Яндекс" in a stylized font where the "Я" is red and "ндекс" is black.

Адрес: www.yandex.ru

The logo for Rambler, featuring the word "Rambler" in a blue, rounded font with a registered trademark symbol (®) to the upper right of the "r".

Адрес: <http://www.rambler.ru>

Поисковые запросы



```
graph TD; A[Поисковые запросы] --> B[Поиск по любому из слов]; A --> C[Поиск по всем словам]; A --> D[Поиск точно по фразе];
```

Поиск по
любому из слов

Поиск по
всем словам

Поиск точно
по фразе

Логические связи

| Логическая связь | Пример поискового запроса | Комментарий |
|---------------------|---------------------------|---|
| & – логическое «И» | канарейки & щеглы | <i>Поиск по всем словам</i> |
| – логическое «ИЛИ» | канарейки щеглы | <i>Поиск по любому из слов</i> |
| ~ – логическое «НЕ» | ~ канарейки & щеглы | <i>Будут отображены все страницы, где упоминаются щеглы, но не упоминаются канарейки.</i> |
| | ~ (канарейки щеглы) | <i>Будут отображены все страницы, где нет упоминаний ни о щеглах, ни о канарейках.</i> |

Полезные адреса Всемирной паутины

| Адрес | Содержание |
|---|--|
| school6.ya.dn.ua | Сайт Ясиноватской ОШ №6 |
| www.uznay-prezidenta.ru | Президент России – школьникам |
| e-parta.ru/ | Блог школьного всезнайки |
| http://school-collection.edu.ru | Единая коллекция цифровых образовательных ресурсов |

Работаем за компьютером

1. Открыть браузер **Chrome**.
2. Поисковый запрос:
Ясиноватая & школа
3. Найти наши ресурсы.
4. Найти сегодняшний урок, своих учителей и другую информацию.

Работаем за компьютером



Домашнее задание

Просмотрите видео

<https://www.youtube.com/watch?v=-S801I25OSg>

Проверьте свои знания

<https://testedu.ru/test/informatika/7-klass/vsemirnaya-pautina.html>