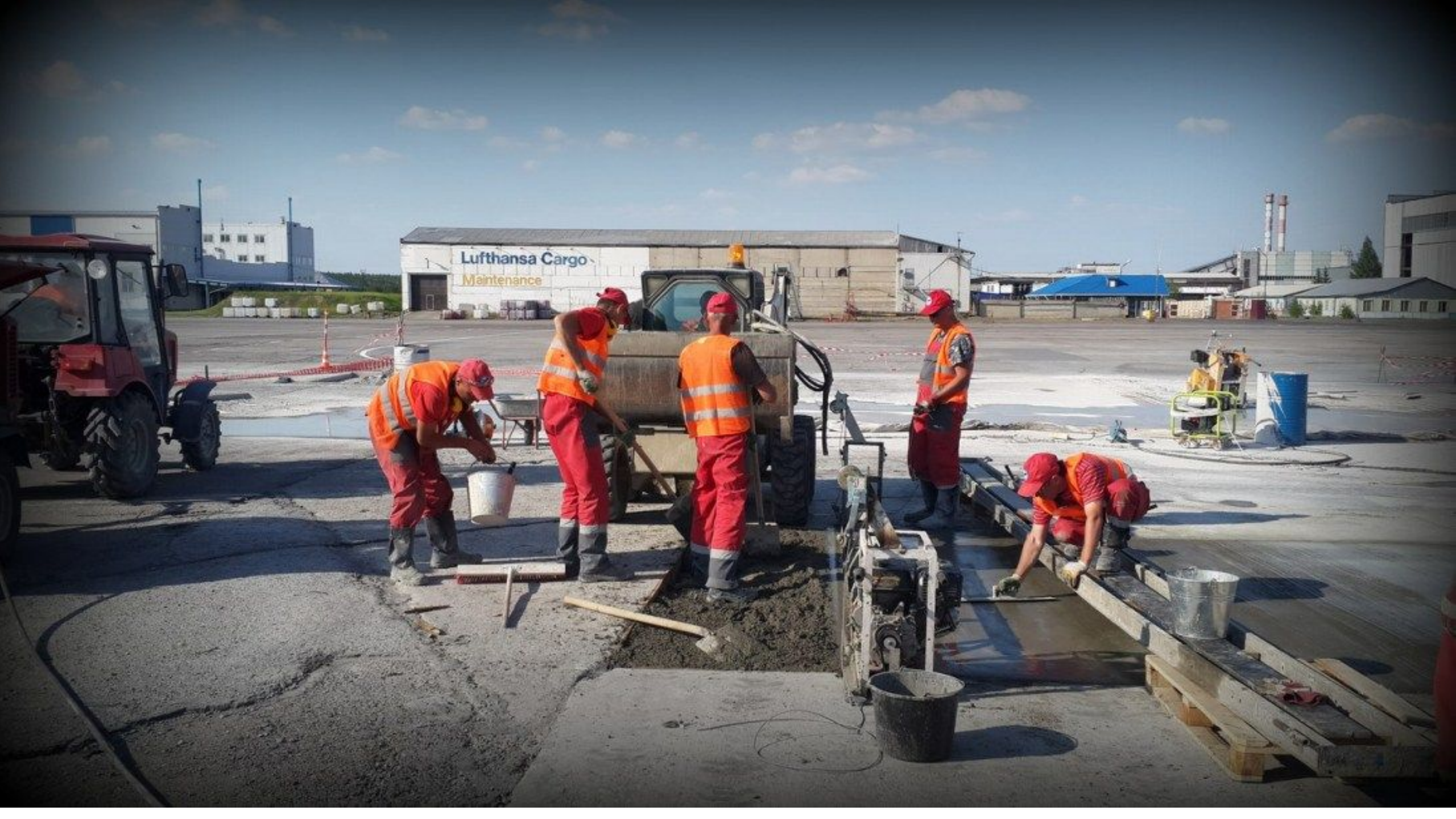
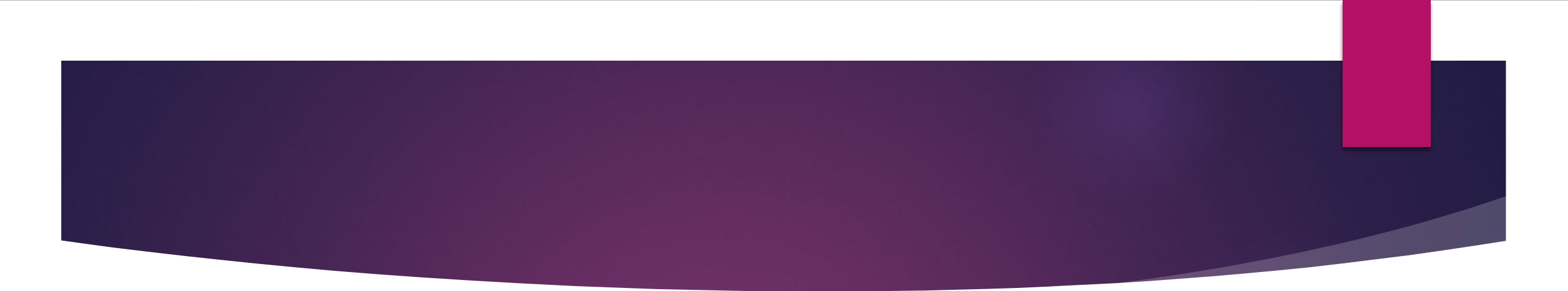


Содержание и ремонт цементобетонных покрытий

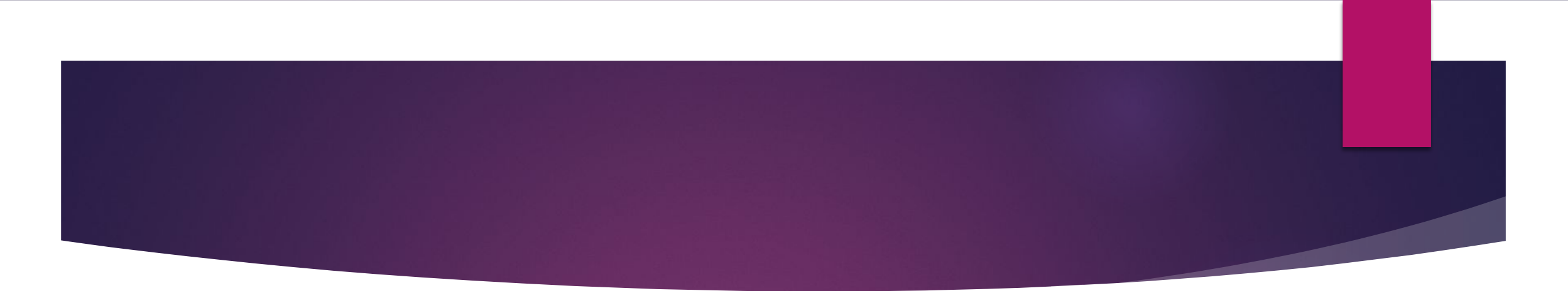
- ▶ Рекомендуется следующая очередность проведения ремонтных работ:
- ▶ устройство швов расширения (компенсационных швов);
- ▶ разделка, очистка, восстановление геометрии деформационных швов и их герметизация;
- ▶ консервация трещин;
- ▶ замена разрушенных участков плит на всю толщину;
- ▶ выравнивание поверхности покрытия;
- ▶ устранение сколов кромок плит и выбоин;
- ▶ устранение разрушения поверхности бетона;
- ▶ устранение усадочных трещин;
- ▶ укрепление поверхности бетона специальными гидрофобизирующими составами.



- 
- ▶ На автомобильных дорогах с бетонным покрытием часто встречаются просадки отдельных плит, особенно если в деформационных швах не были предусмотрены стыковые соединения. Для проведения работ по подъему просевших плит в каждой плите просверливают от 6 до 8 отверстий диаметром от 35 до 50 мм, располагаемые равномерно по всей поверхности плиты. В отверстия вводят штуцеры и фиксируют в них. Под воздействием воздуха, подаваемого под давлением, бетонная плита отрывается от основания. Затем под плиту вводится путём впрыска специальный быстродействующий раствор, и пустоты заполняются под давлением. Осевшие плиты поднимают на требуемый уровень. Буровые отверстия в верхней части бетонной плиты очищают и заполняют специальным составом. Движение по отремонтированному участку возможно уже через 4 часа после завершения работы

- ▶ Другим способом устранения неровностей на покрытии является его фрезерование. Для этой цели применяют специальные мощные машины, рабочий орган которых - вал с набором алмазных дисков общей шириной 0,6-1,5 м. Алмазные диски срезают неровности без разрушения микроструктуры остающегося бетона.



- 
- ▶ Для герметизации всех видов швов и трещин в жёстких покрытиях используют герметики холодного и горячего применения, а также целые и полые резиновые профили. При выборе типа герметика учитывают возможные максимальные отрицательные и положительные температуры воздуха региона, где расположено покрытие. Большую роль на эффективность работы герметика в швах и его срок службы оказывает деформативность герметизирующих материалов.

