

**В понедельник
Глины притащил я
Ком.**

**Бил я эту глину
Мокрым кулаком,
Мял я эту глину,
Щепочкой
Царапал,
Брызги попадали
На меня
И на пол.**

**Я всюду трудился
– Ухал**

**И пыхтел:
Человека**

Очень

Вылепить хотел.

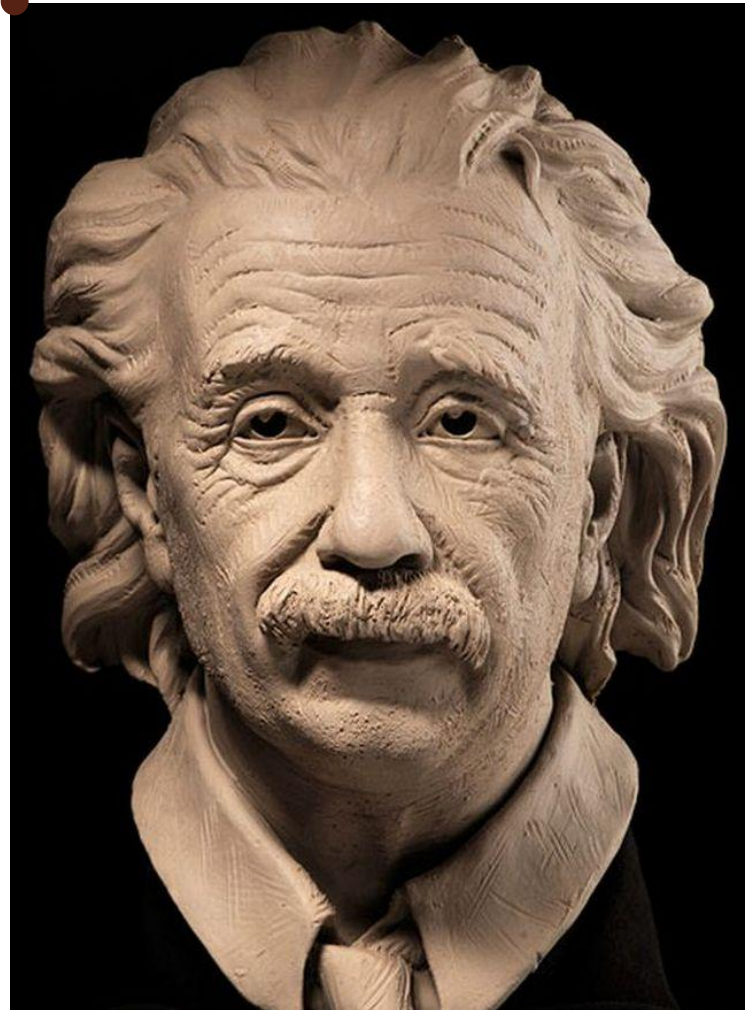
**Долго я работал
– Целых полчаса,
Только почему-то
Вышла колбаса...**



О чем говорится в
стихотворении?

Сформулируйте тему
сегодняшнего урока

Портрет в скульптуре.



Цель урока

научится создавать портрет человека из пластилина, соблюдая пропорции лица человека.

Задачи: узнать отличительную особенность скульптуры от живописи и графики
познакомится с разновидностями портрета в скульптуре



**С произведениями
скульптуры мы
встречаемся
ежедневно, они
сопутствуют
нашей
повседневной
жизни – это
памятники на
площадях,
мемориалы.**



Скульптура – это художественное произведение, созданное путем резьбы, лепки или отливки.

Слово «скульптура» произошло от латинского слова «высекать».

Как вид изобразительного искусства скульптура характеризуется тем, что ее произведения



**Скульптура
делится на
два основных
вида:
-круглую
скульптуру**



-рельеф



**В круглой
скульптуре
изображенный
предмет или
фигура имеет
такую же
объемную форму,
какой она бывает
в
действительности.
Скульптор
работает при
соблюдении всех**



В рельефе изображение создается объемной формой, частично выступающей над плоскостью. В рельефе можно изобразить большую группу людей .



**Так как
рельефы
всегда
связаны с
плоскостью, их
широко
используют
для
художественн
ого
оформления
стен зданий и
для
постаментов
памятников.**



Барелье́ф («низкий рельеф») — разновидность выпуклого рельефа, в котором изображение выступает над плоскостью фона не более, чем на половину объёма.

Горельёф (высокий рельеф) — разновидность скульптурного выпуклого рельефа, в котором изображение выступает над плоскостью фона более, чем на половину объёма изображаемых частей. Некоторые элементы могут быть совсем отделены от плоскости.



Физкультминутка.



Практическая работа. Создание рельефного портрета из пластилина



**Выберите свой рисунок.
Выбор темы — это
тоже важный этап
работы. На доске
накладываем слой
пластилина 2-3 мм.
Заглаживаем немного.**





Накладываем наш рисунок, обводим карандашом. Срезаем всё лишнее, получаем силуэт изображения. В области лица за него не выходим, волосы можно немного изменять



Это наш базовый слой, на котором мы начнём формировать лицо. Остатками срезанного пластилина начинаем накладывать рельеф.

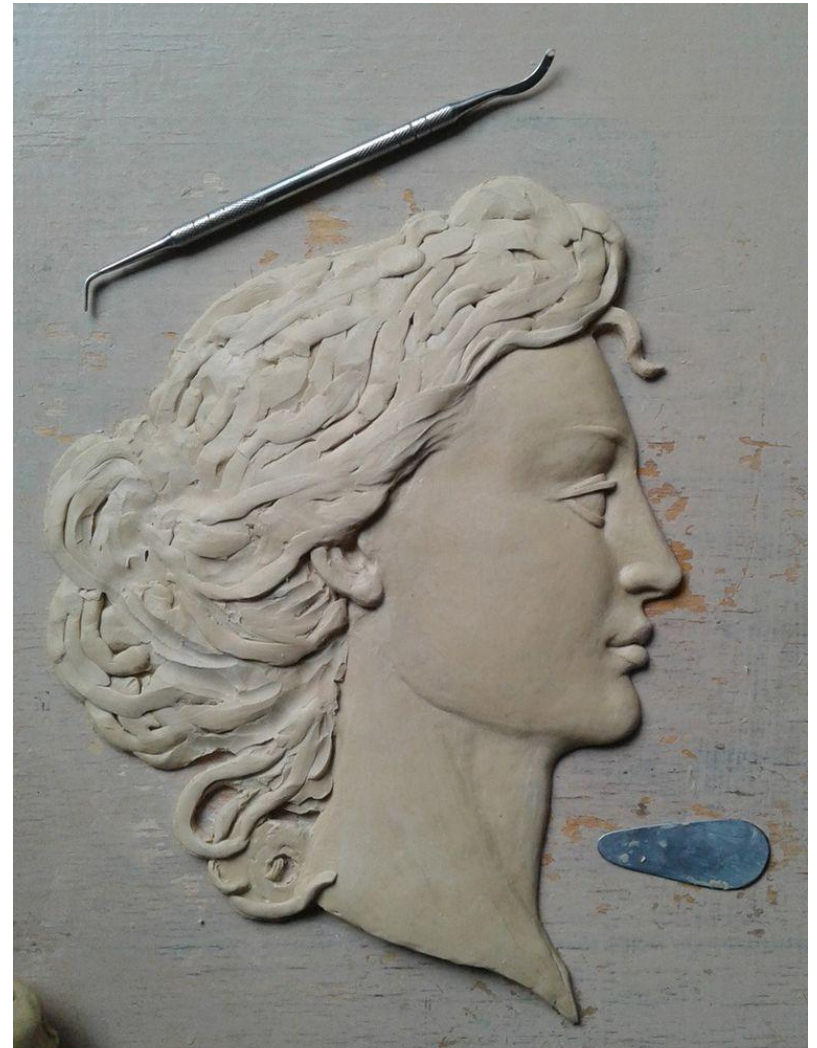


**Старайтесь
не утолщать
рельеф, с
ним сложнее
работать.**

Формируем детали



Когда готово лицо, начинаем набирать объём волос. Сначала крупными кусками, постепенно набрав нужную толщину, накладываем пряди.



Итог урока

- В каком виде изобразительного искусства мы работали на уроке?
- -В каком жанре?

- Как-то раз из пластилина
Стал лепить я Буратино.
Что за странный пластилин -
Получился лишь пингвин.

Стал лепить я друга Вову,
Нет, пингвин выходит снова.
Вот ведь, вредный пластилин,
Что ни лепишь - всё пингвин.

За столом сижу и плачу,
Потерпел я неудачу.
То слона лепил, то мышь -
Получил пингвинов лишь.

- Стал тогда лепить пингвина -
Получился Буратино.
Может, это был гипноз? -
Клюв лепил, а вышел нос.

Стал лепить пингвина снова -