

Разработка тематического направления



***Доброта и
жестокость***

План-кластер

ОТЗЫВЧИВОС
ТЬ

ДОБРОТ
А

МИЛОСЕРДИ
Е

БЛАГОЖЕЛАТЕЛЬНО
СТЬ

СТРЕМЛЕНИ
Е ПОМОЧЬ
ЛЮДЯМ

ГРУБОСТ
Ь

ЖЕСТОКОС
ТЬ

ЭГОИЗМ

БЕСЧЕЛОВЕЧНО
СТЬ

ЗАВИСТ
Ь

Вопросы для обсуждения

- ❖ *В чем причины жестокости?*
- ❖ *Чем опасна жестокость?*
- ❖ *Чем опасна жестокость к близким людям?*
- ❖ *Как вы считаете, жестокость-врожденное или приобретенное качество?*

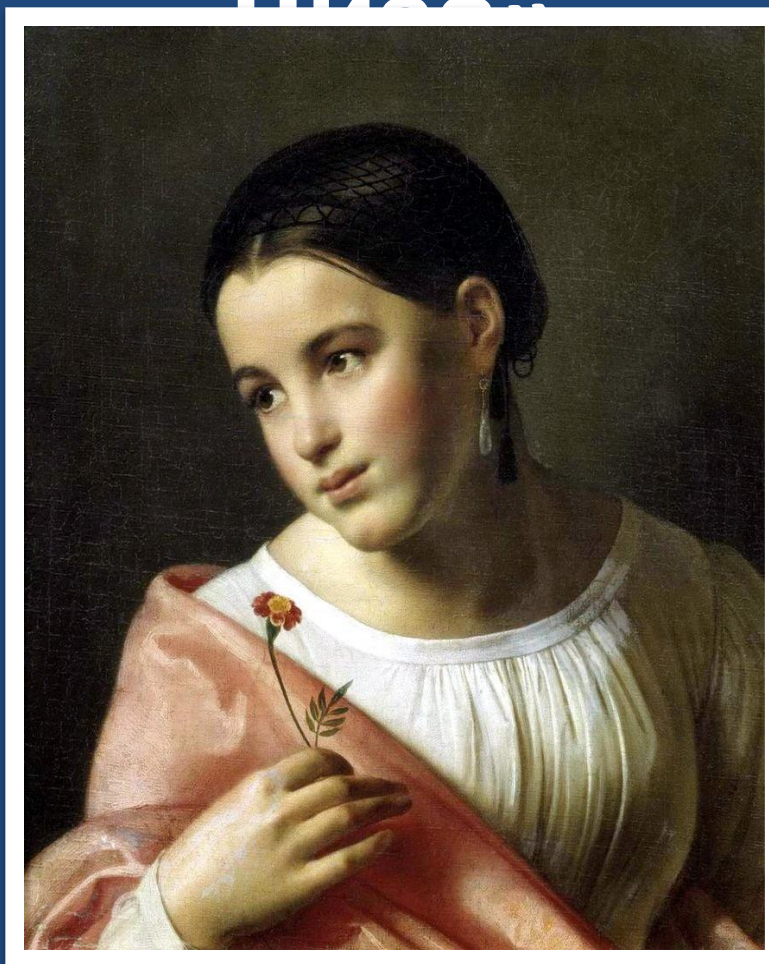
- ❖ *Что значит истинная доброта?*
- ❖ *Может ли добрый человек проявлять жестокость?*
- ❖ *Может ли жестокий человек проявить доброту?*
- ❖ *Как человеку воспитать в себе доброту?*
- ❖ *Чем опасна показательная доброта?*

Понятия «доброта» и «жестокость» принадлежат к «вечным» категориям, во многих произведениях литературы показаны персонажи, тяготеющие к одному из этих полюсов или проходящие путь нравственного перерождения.



Н. М. Карамзин. «Бедная

Лиза



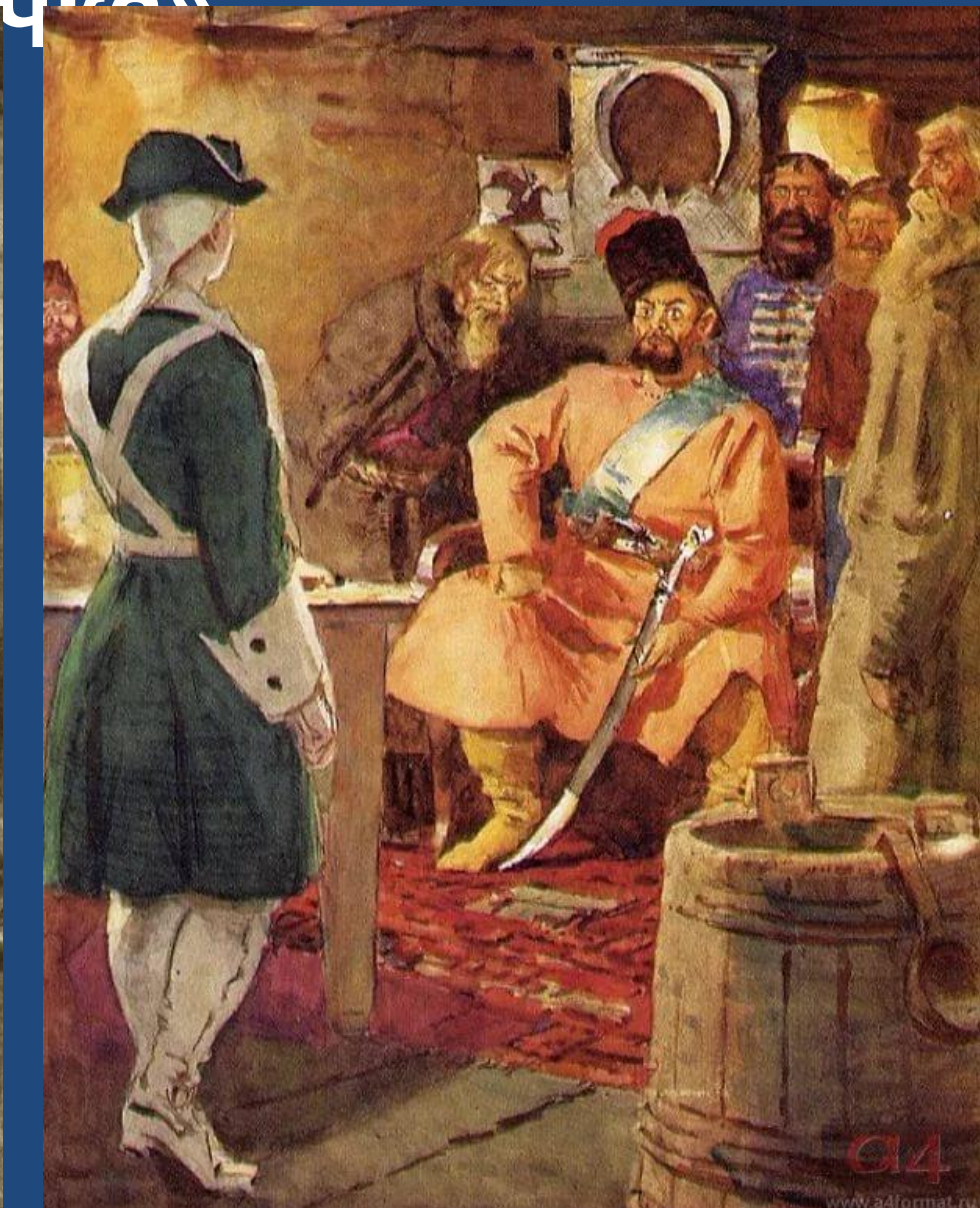
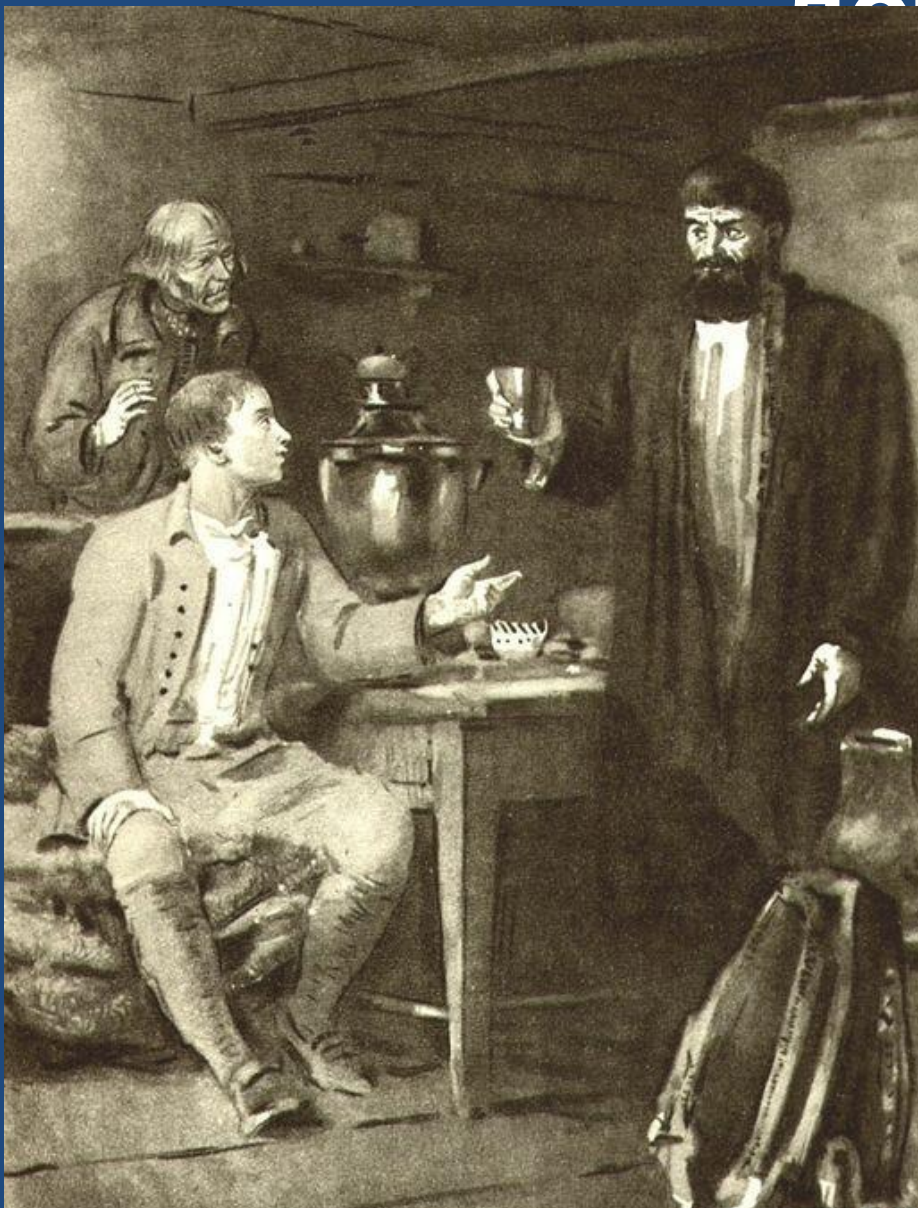
Лиз
а
Эра
ст

*«И крестьянки любить
умеют!..»*



А.С. Пушкин «Капитанская дочка»

Печен



А.С. Пушкин «Капитанская дочка»

*Жестокость – порождение
жестокости власть
имущих к простому народу*

*В любом человеке нужно
видеть личность,
достойную уважения и
заслуживающую доброго*

*Пушкин убеждает нас: отношения
вызывает ответную доброту
даже в мире войны и
жестокости.*

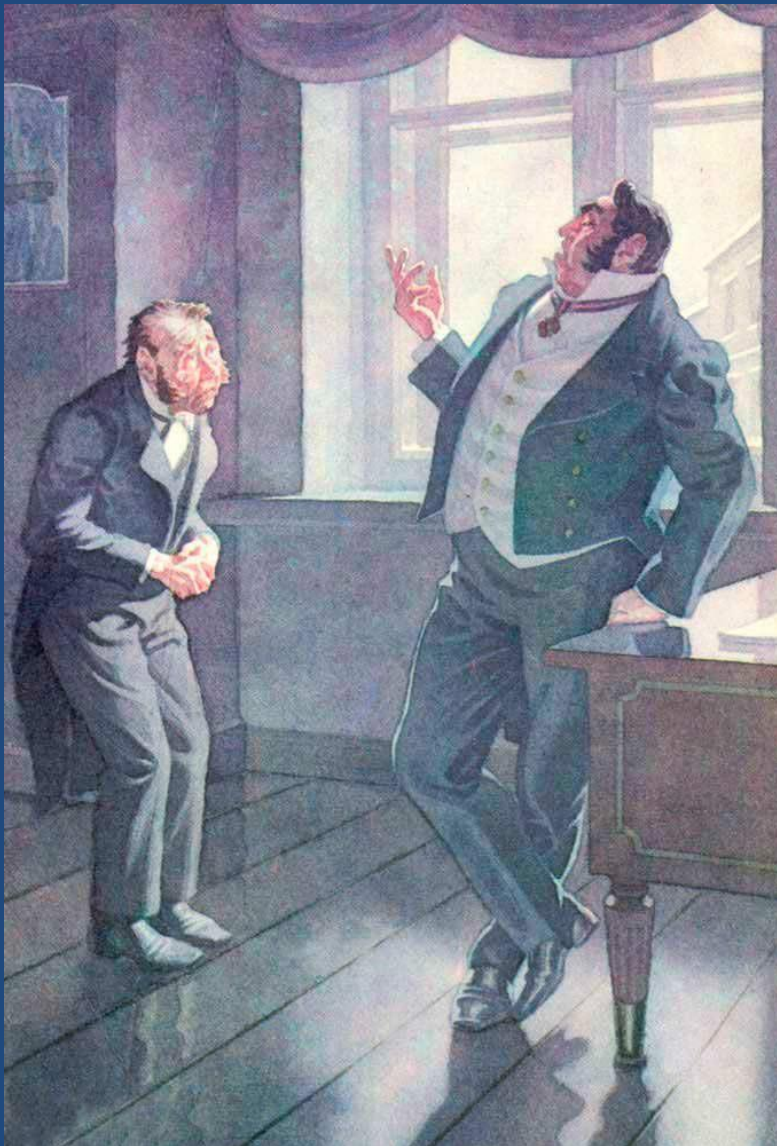


А. С. Пушкин. «Станционный смотритель»



Роковая страсть Дуни к гусару заставляет совершить жестокость – она тайно бежит из дому, не получив благословения родителя и не сообщив ему о себе ничего. Обезумевший от горя отец спивается и умирает, а дочь появляется лишь на его могиле.

Н. В. Гоголь. «Шинель»



Основной идеей во многих произведениях Н.В.Гоголя является мысль о неправильном устройстве человеческого общества, в котором царит жестокость. В повести «Шинель» рассказывается история жизни и гибели Акакия Акакиевича Башмачкина. Это образ «маленького человека», всеми презираемого и унижаемого. Он не способен ничего противопоставить своим мучителям. В таком мире ничего хорошего нет для человека «маленького», ведь даже шинель, приобретённая такими жертвами, была отобрана у него. Получается, что неправильный мир отвергает всех, кто добр и не способен на жестокость, что-то получить в нём

Л. Н. Толстой. «Война и мир»



Наташа Ростова буквально заставляет мать отдать подводы, приготовленные для перевозки вещей («приданого»), раненым солдатам,двигающимся после Бородинского сражения в тыл.

Н.С. Лесков.

«Леди Макбет Мценского уезда»

*История любовной
страсти и ее
страшных
последствий.
Любовь молодой
купеческой жены
Катерины
Измайловой к
приказчику Сергею
безумна и безудержна
– буквально ничем не
удержана, не
ограничена.*



В. К. Железников. «Чучело»



А. И. Куприн. «Олеся»



Максим Горький.
«Старуха Изергиль»

Ларра

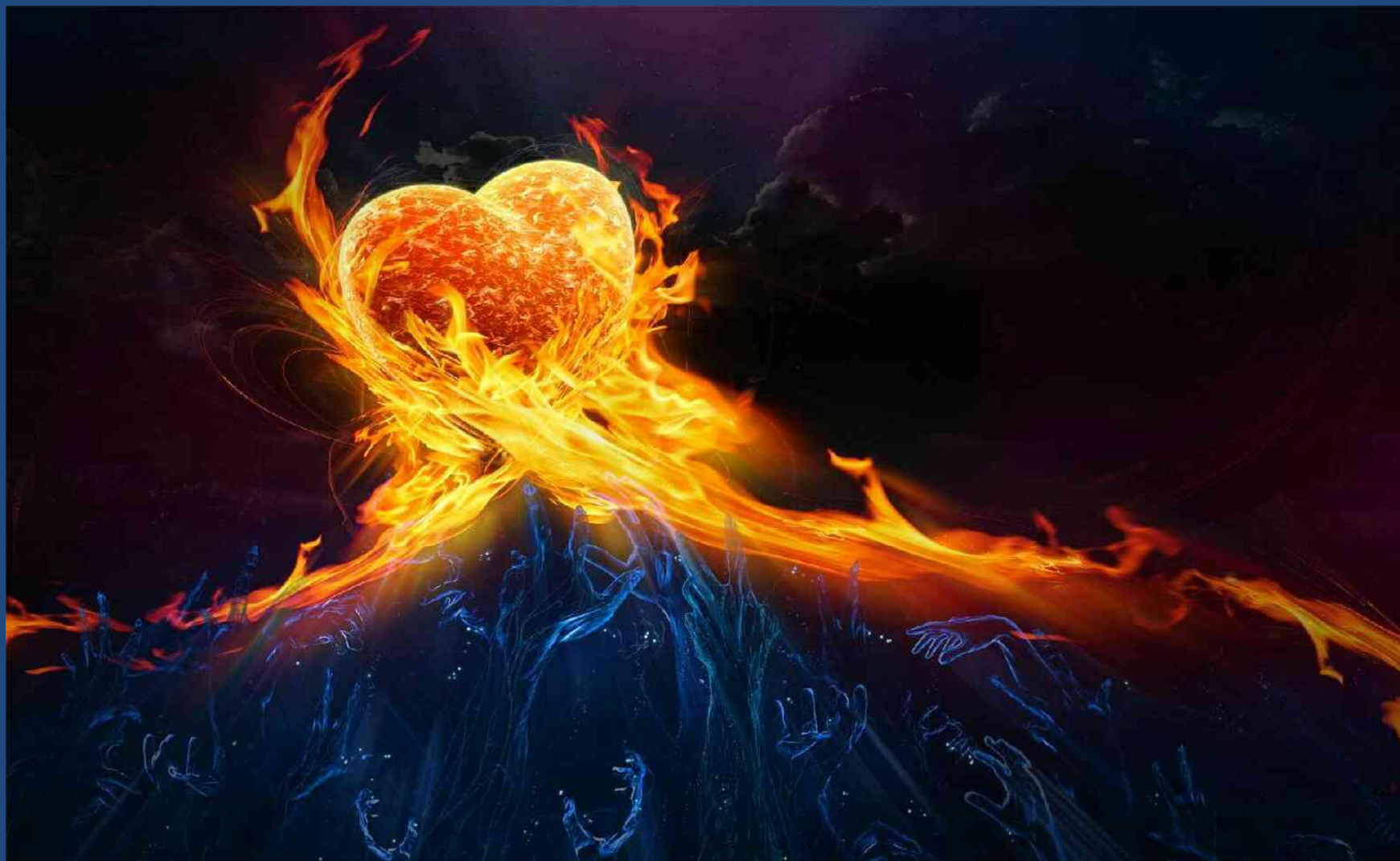


***За что был наказан сын
орла?***

Данко



Перескажите
легенду.



**Дайте тракторку
символа горящего сердца Данко.**

М. А. Шолохов. «Судьба человека»

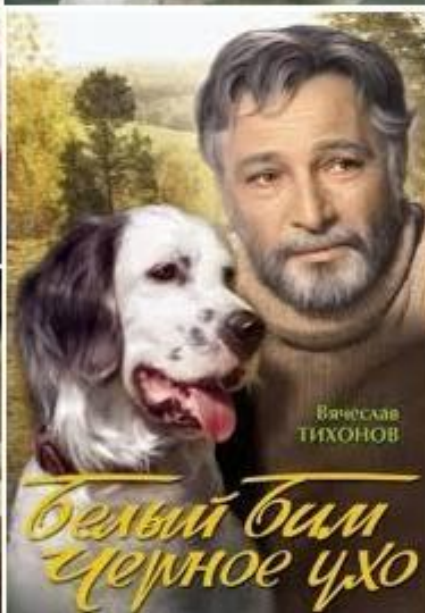
Андрей Соколов, переживший фашистский плен, потерявший во время войны всю семью, не очерствел. Его сердце ещё готово любить, поэтому он берёт на воспитание мальчика-сироту **Ванюшу**.



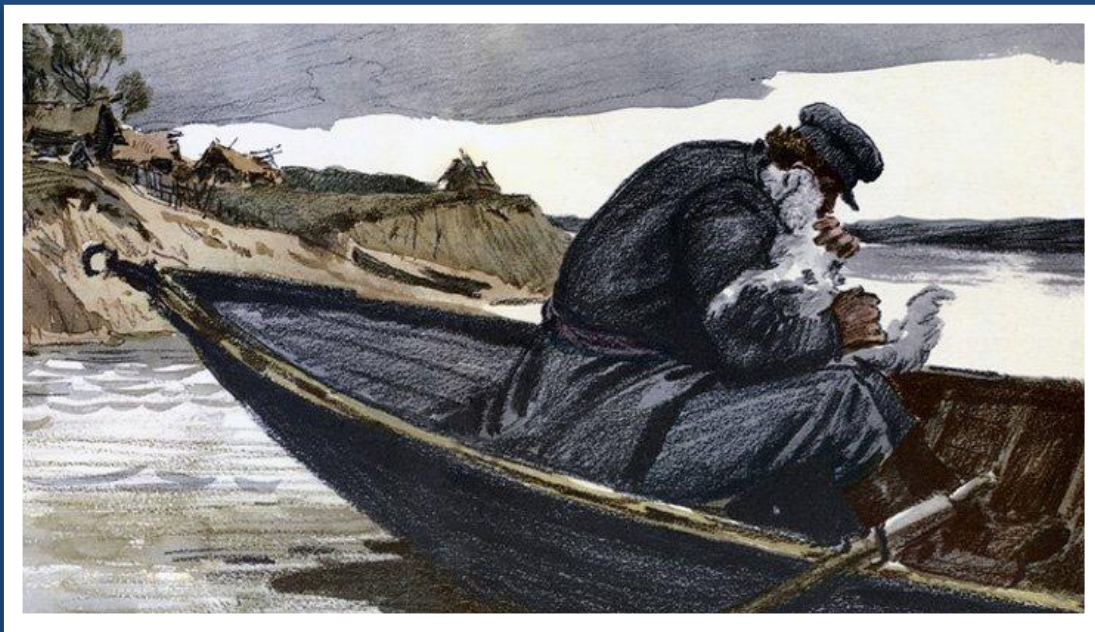
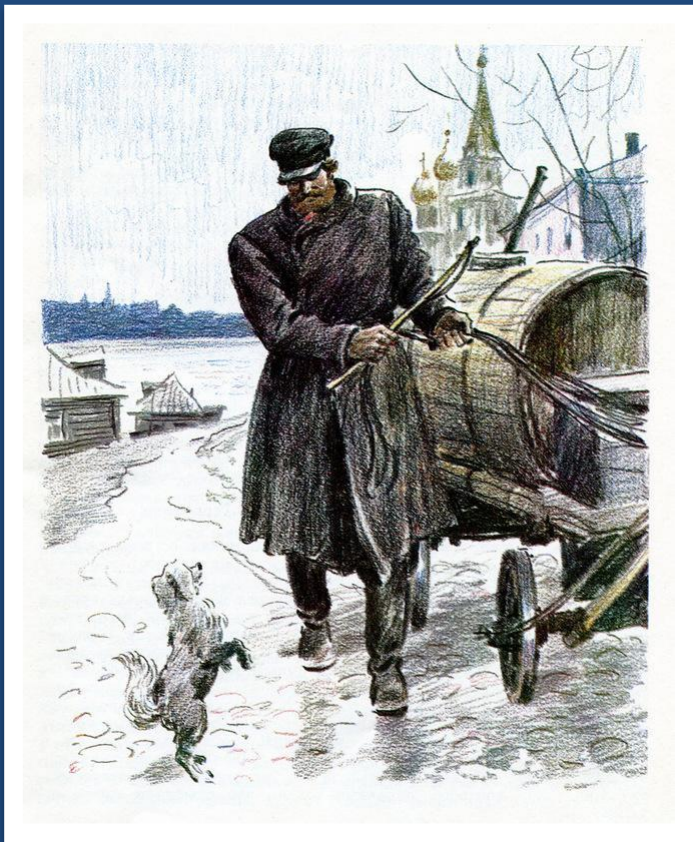


«Не бывать
тому, что нам
врозь
пропадать!
Возьму его к
себе в дети!»

Н. Г. Троепольский. «Белый Бим Чёрное Ухо»



И.С. Тургенев. «МУМУ»



В мире мудрых мыслей

- **Согласны ли Вы с тем, что «жестокосердные люди не могут верно служить великодушным идеям» (Гюго)**
- **Как Вы понимаете слова Толстого: «Добро, которое ты делаешь от сердца, ты делаешь всегда себе»?**
- **Согласны ли вы с утверждением Ариосто: «Жестокость — это порождение злого ума и часто трусливого сердца»?**
- **Как вы понимаете слова А.П. Чехова: «Доброму человеку бывает стыдно даже перед собакой»?**
- **Согласны ли вы с мнением Бичера: «Поддержать добрым словом человека, попавшего в беду, часто так же важно, как вовремя переключить стрелку на железнодорожном пути»?**
- **Раскройте смысл слов Мелихана: «Доброта бывает разной: глупой, умной, хитрой и даже злой».**

Темы сочинений

- *Может ли доброта причинить вред человеку?*
- *Можно ли оправдать жестокость?*

- *Когда в душе человека может наступить конфликт добра и зла?*

- *Согласны ли вы со словами Конфуция: «Подлинная доброта вырастает из сердца человека. Все люди рождаются добрыми»?*