

Штандортные теории (теории размещения производства)

Размещение сельского хозяйства и «изолированное государство» Й. Тюнена

гэкономист Йоганн Генрих
Тюнен (1783-1850)
«Изолированное государство
в его отношении к сельскому
хозяйству и национальной
экономии». (1826 г.)



Хозяйства будут опоясывать город (центр) со всех сторон и удаляться от него на равные расстояния, находясь в равновесии производства со спросом.

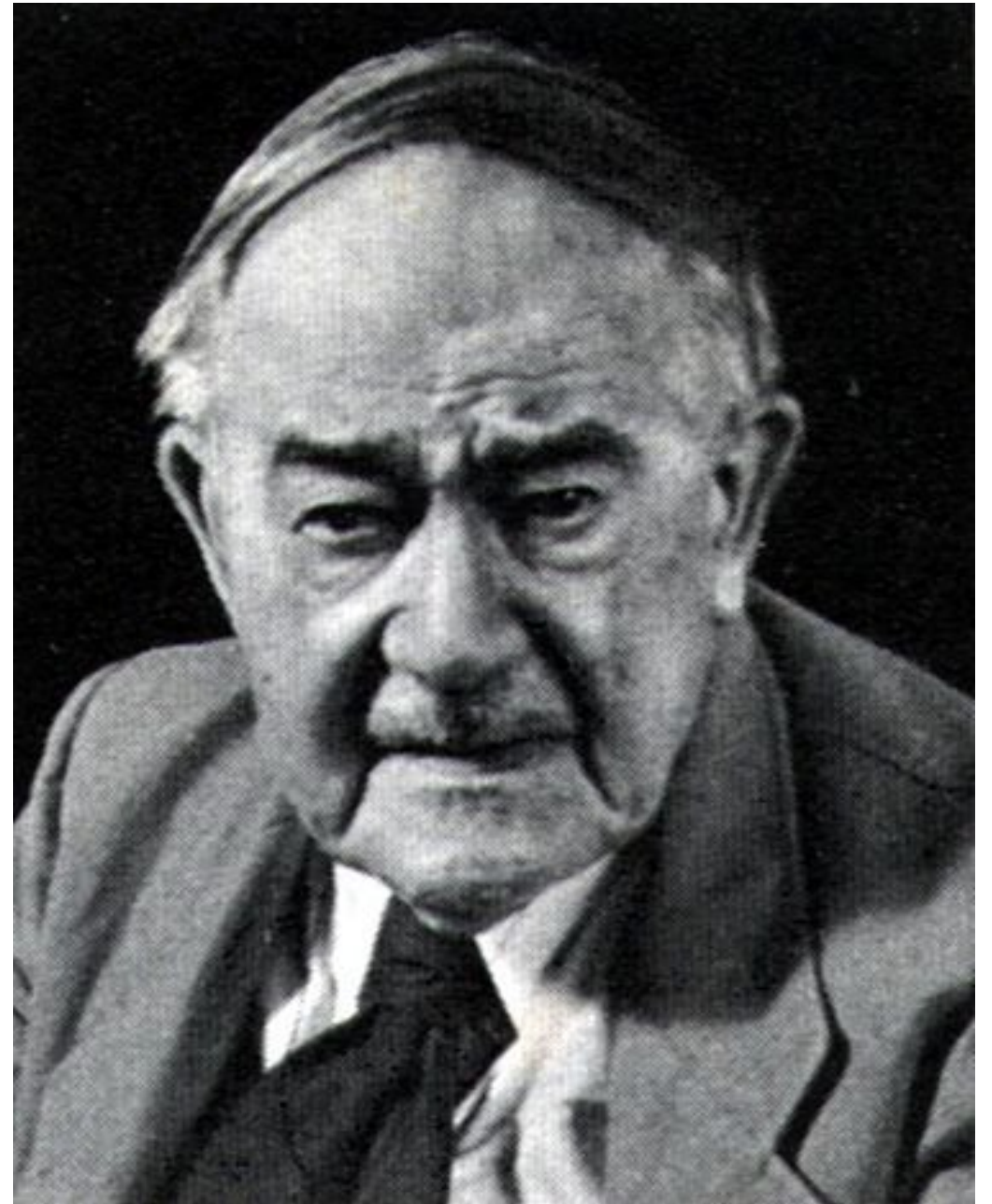
- Первый пояс — фермерское хозяйство, в котором развито огородничество и растениеводство. Основной вид продукции садовые ягоды, травы, овощи, сено, солома, молоко. Базис — пригородные участки.
- Второй пояс — лесное хозяйство. Основная продукция - строевой и поделочный лес, уголь, дрова и пр. Базис — пригородный лес.
- Третий пояс — шестипольное плодосменное хозяйство с высоким уровнем интенсивности. Продукт - картофель, ячмень, клевер, вика, овес, рожь. Базис — пахотная земля и чернозем.
- Четвёртый пояс — выгонное семипольное хозяйство, где земля используется менее интенсивно, совместно со скотоводством. Продукт — рожь, ячмень, овес, пастбище (3 периода), пар, молочные продукты. Базис — пашни и пастбища.
- Пятый пояс — трехпольное зерновое хозяйство, специализированное на производстве зерна. Продукт — пшеница, ячмень, пар. Базис — поля и пашни.
- Шестой пояс — скотоводство и овцеводство. Продукт — мясо, шерсть и др. Базис — естественные пастбища.
- Седьмой пояс — охота на зверей и собирательство. Продукт - шкуры зверей, рыба, дичь, лесные орехи, грибы и др. Базис — дикий лес, тайга, степи.



Альфред Вебер

«О штандорте промышленности» (1909) А. Вебер ввел в научный оборот новое понятие «штандорт», которое описывало не реальное, а предлагаемое оптимальное размещение производства.

(Цель: определение ведущих факторов размещения промышленности и установление закономерностей, по которым действуют эти факторы)



Факторы:

*** региональные**, определяющие размещение промышленности в определенных местах,

*** агломерационные**,

способствующие концентрации

промышленности в некоторых из этих мест.

*** природно-технические** (географическое положение, климат и другие природные условия)

*** культурно-общественные** (широкий спектр различий в социальных и культурных условиях, определяемых историческими, этническими, конфессиональными и другими

Концепция центральных мест и перемещений

А. Лёш «Пространственный порядок хозяйства» (1940)



Вальтер Кристаллер (нем.
Walter Christaller)



«Центральные места Южной Германии» (1933).

- Центральное место - синоним поселения любого размера, чаще всего города различной людности, которое служит центром всего населения данного района, обеспечивая его центральными товарами, например, автомобилями, и центральными услугами, например, медицинским обслуживанием.

