

ВПР ПО БИОЛОГИИ 6 КЛАСС ПИШЕМ ЗА 5

Отметка по пятибалльной шкале	«2»	«3»	«4»	«5»
Первичные баллы	0–11	12–17	18–23	24–28

ИНФОРМАЦИЯ

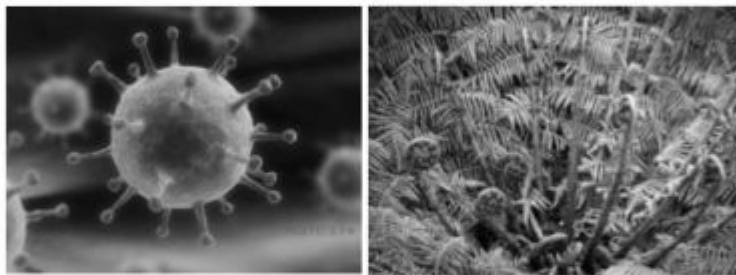
- На выполнение работы по биологии даётся 45 минут
- 10 заданий
- Лучше выполнять задания в том порядке, в котором они даны.
- Если задание получается не сразу, то переходите к следующему.
- Спокойствие, спокойствие и ещё раз спокойствие

ЗАДАНИЕ 1. 5 БАЛЛОВ!

1. Рассмотрите фотографии с изображением представителей различных объектов природы. Подпишите их названия, используя слова из предложенного списка: *вирусы, растения, животные*.

Занесите ответы в поля для ввода.

А. Б. В.



А.

Б.



В.

1.2. Два из изображённых на фотографиях объекта объединены общим признаком. Выпишите название объекта, «выпадающего» из общего ряда. Объясните свой выбор.

1.3. В приведённом ниже списке даны характеристики объектов живой природы. Все они, за исключением одной, относятся к характеристикам объекта, изображённого в задании 1.1 над буквой Б. Выпишите эту характеристику, которая «выпадает» из общего ряда. Объясните свой выбор.

Неограниченный рост, активный образ жизни, клеточное строение, автотрофное питание.

ЗАДАНИЕ 2. 2 БАЛЛА

2.1. У смородины весной появляются соцветия. Найдите в приведённом ниже списке и запишите название этого процесса.

Дыхание, цветение, рост, плодоношение.

2.2. В чём заключается значение этого процесса в жизни растения?

ЗАДАНИЕ 3. 3 БАЛЛА

3.1. Выберите из приведённого ниже списка два примера оборудования, которые следует использовать для измерения пульса человека.

Список приборов:

- 1) часы
- 2) марля
- 3) градусник
- 4) блокнот для записей
- 5) линейка

Запишите в таблицу номера выбранных примеров оборудования.

3.2. Знаниями в области какой биологической науки вы воспользуетесь, проводя такой эксперимент?

ЗАДАНИЕ 3. ИЛИ

3.1. Выберите из приведённого ниже списка два примера оборудования, которые следует использовать для выращивания фасоли для дальнейшего наблюдения.

Список приборов:

- 1) лупа
- 2) секатор
- 3) почва
- 4) совок
- 5) ботаническая папка

3.2. Знаниями в области какой биологической науки вы воспользуетесь, проводя такой эксперимент?

Устройство микроскопа

1 окуляр

2 винты

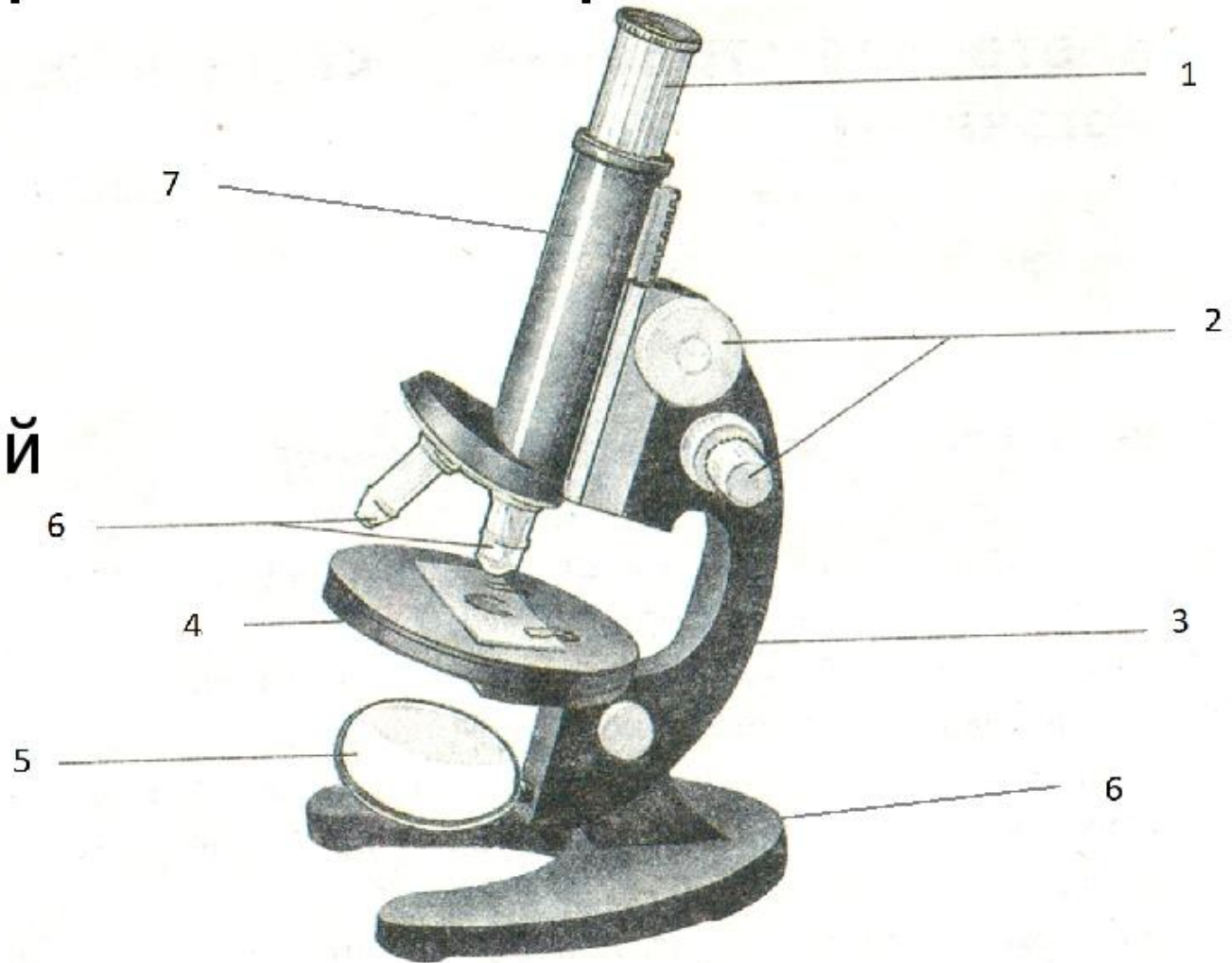
3 штатив

4 предметный
столик

5 зеркало

6 подошва

7 тубус



Увеличение микроскопа=увеличение объектива*увеличение окуляра
Например окуляр x15, объектив x8. Общее увеличение= $15 \cdot 8 = 120$ (в 120 раз).

ЗАДАНИЕ 5. 2 БАЛЛА

Составьте «паспорт» животного, изображенного на рисунке, используя имеющиеся слова.

Список слов:

- 1) Млекопитающие
- 2) Медведь
- 3) Медведь бурый
- 4) Животные



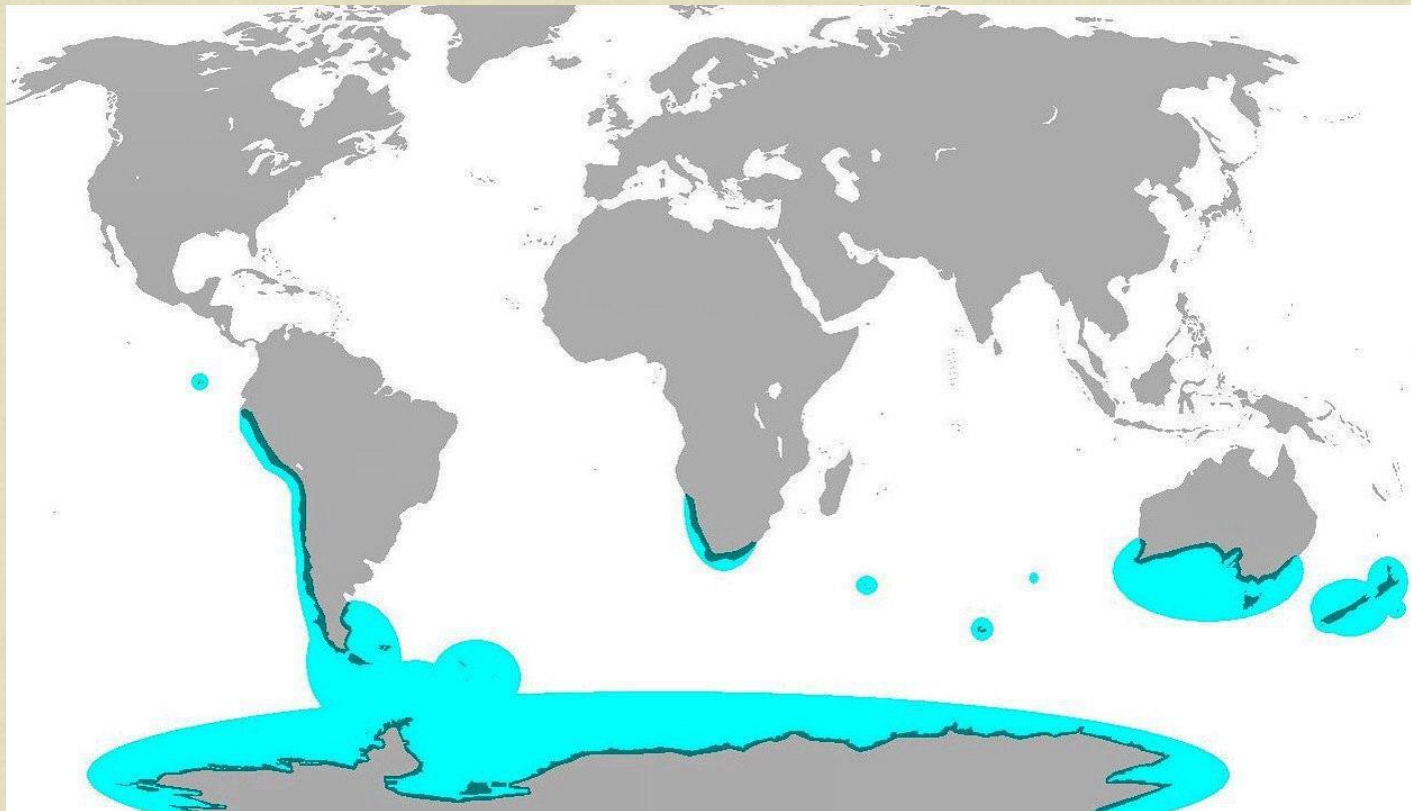
Номера правильных ответов занесите в поля таблицы.

Царство	Класс	Род	Вид
Начинаем отсюда			Всегда 2 слова!

1 слово,
существительное

ЗАДАНИЕ 6. 2 БАЛЛА

На карте Земли показаны территории обитания пингвинов.
6.1. На каком материке обитает пингвин?



В основном пингины живут в Южном полушарии.

6.2. Как можно объяснить распространение императорского пингвина за пределы материка?

Современное положение материков



ЗАДАНИЕ 7. 4 БАЛЛА!

Прочитайте текст и выполните задание.

(1) Лисица обыкновенная — хищное животное, массой до 10 кг, широко распространённое на территории Европы, Азии, Северной Америки. (2) Внешне лисица представляет собой зверя среднего размера с изящным туловищем на невысоких тонких лапах, с вытянутой мордой, острыми ушами и длинным пушистым хвостом. (3) Самки лисицы рожают живых детёнышей и выкармливают их молоком. (4) мех у лисицы густой, длинный, рыжего цвета, хорошо удерживающий тепло, поэтому зверь издавна был объектом мехового промысла. (5) Лисы охотятся в основном на мышей, однако вблизи человеческого жилья могут нападать на домашнюю птицу. (6) В дикой природе лисы редко живут более семи лет, часто продолжительность их жизни не превышает трёх лет.

В каких предложениях текста описываются признаки, на основе которых можно сделать вывод о том, что лисицу обыкновенную относят к группе млекопитающих животных? Запишите номера выбранных предложений.

ЗАДАНИЕ 7

7.2. Сделайте описание волка серого по следующему плану.

- А) В сравнении с лисицей: **крупнее/мельче**
- Б) Покров тела у волка?
- В) Чем волк питается? (Приведите не менее двух примеров)



ЗАДАНИЕ 8. 2 БАЛЛА

Заполните пустые ячейки на схеме, выбрав слова и/или словосочетания из приведённого списка.

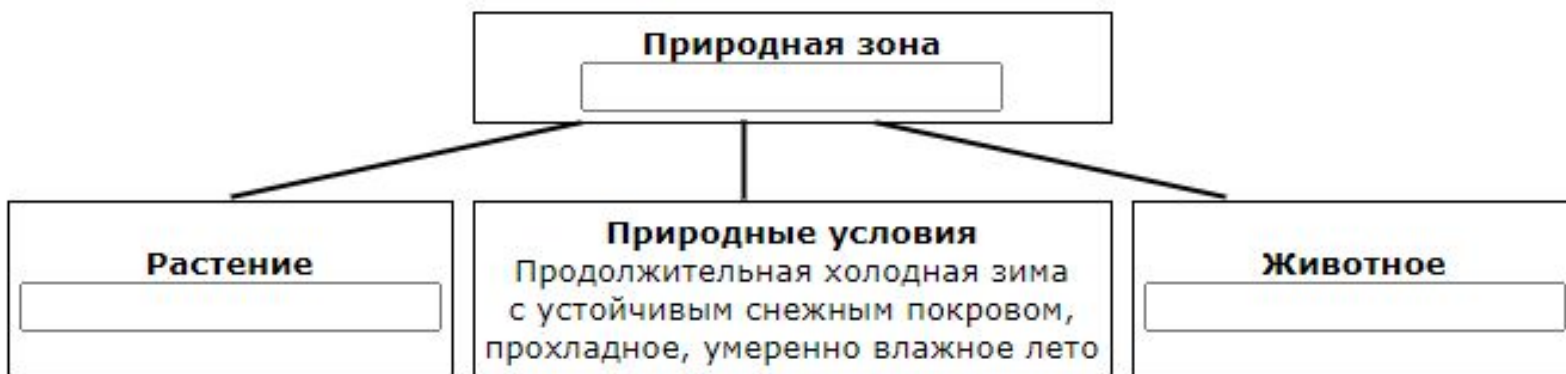
Тундра, полынь, белая куропатка, степь, жаворонок, карликовая ива.

	Природная зона	
Растение	Природные условия Холодный климат, короткое лето и продолжительная зима	Животное

ЗАДАНИЕ 8. ИЛИ

Заполните пустые ячейки на схеме, выбрав слова и/или словосочетания из приведённого списка.

Степь, соболь, тайга, полярная куропатка, ель, саксаул.



ЗАДАНИЕ 9. 2 БАЛЛА

Как Вы думаете, какое правило устанавливается изображённым на рисунке знаком? Напишите в ответе это правило и укажите место, где можно встретить такой знак.



ЗАДАНИЕ 10. 3 БАЛЛА

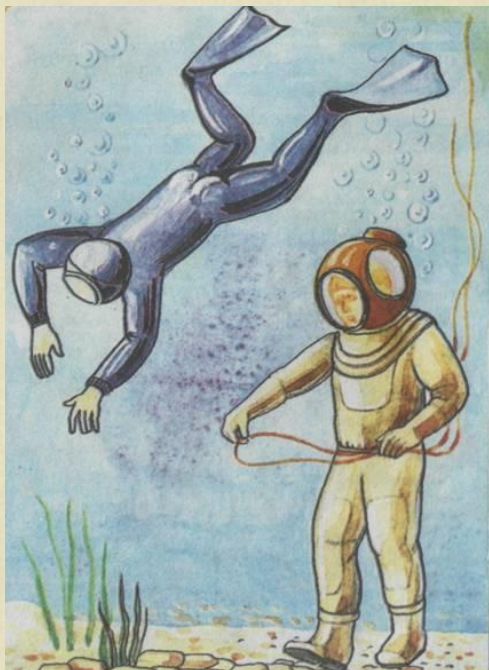
На фотографии изображён представитель одной из профессий, связанных с биологией. Определите эту профессию.

Напишите, какую работу выполняют люди этой профессии. Чем эта работа полезна обществу?

На фотографии изображён животновод. Представители этой профессии разводят домашних для получения продуктов питания и сырья для производства.



ЗАДАНИЕ 10.



Океанолог изучает
подводных обитателей



Ветеринар лечит
зверей



Фармаколог помогает
подобрать лекарства по
рецепту врача

ДОМАШНЕЕ ЗАДАНИЕ

Читать п. 3, устно ответить
на вопросы, учить зоны
корня

<https://bio5-vpr.sdangia.ru/>

<https://onlinetestpad.com/ru/testview/242737-biologiy-a-5-klass-vpr-2020>