

Бурцева Анастасия

Проект кухни в однокомнатной квартире

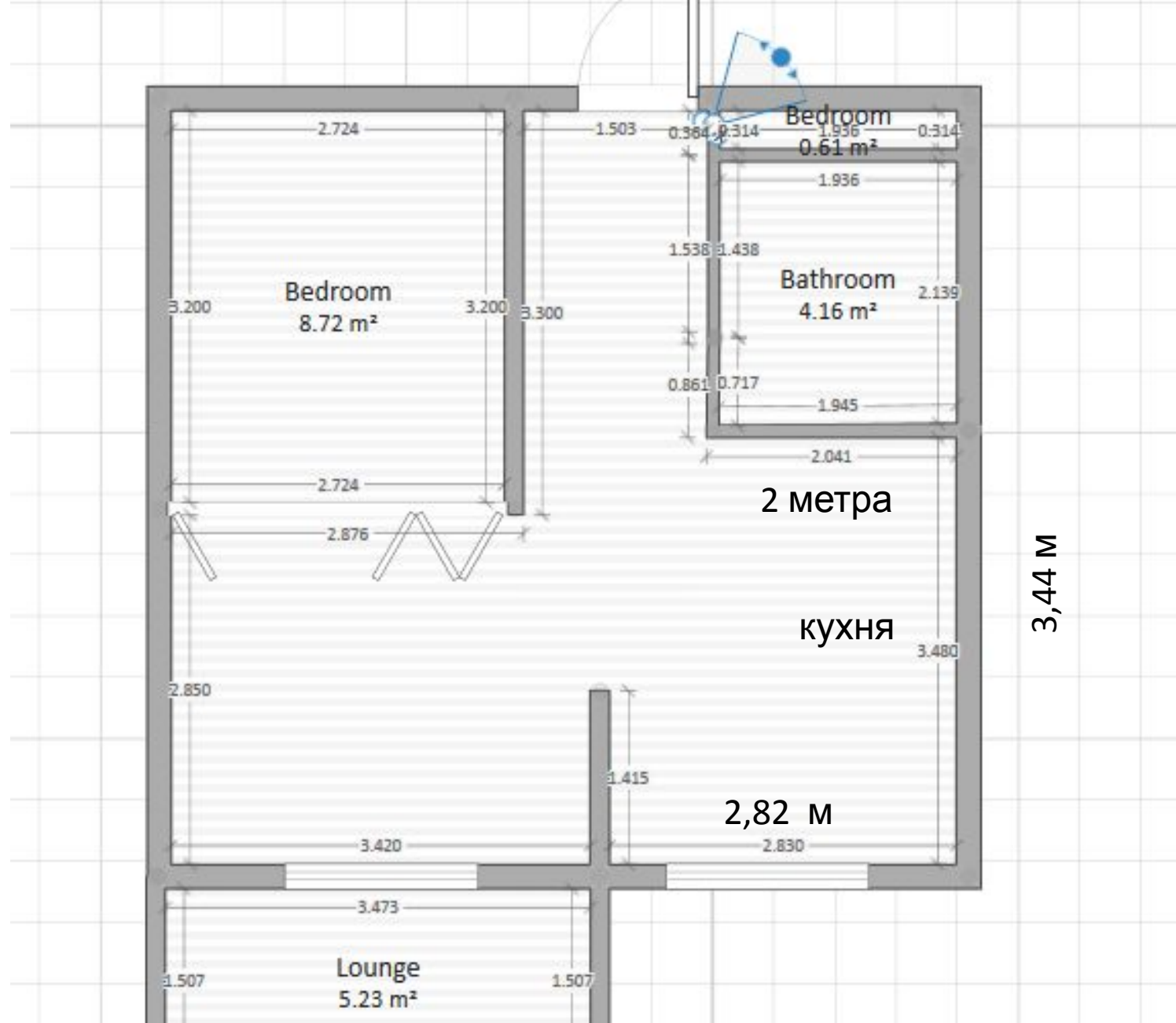
Контакты: 8-985-490-60-11

naska42@yandex.ru

Планировка квартиры

Окна в квартире темные , кухня
должна гармонировать

Сам дизайн планирую сделать в
светлых тонах

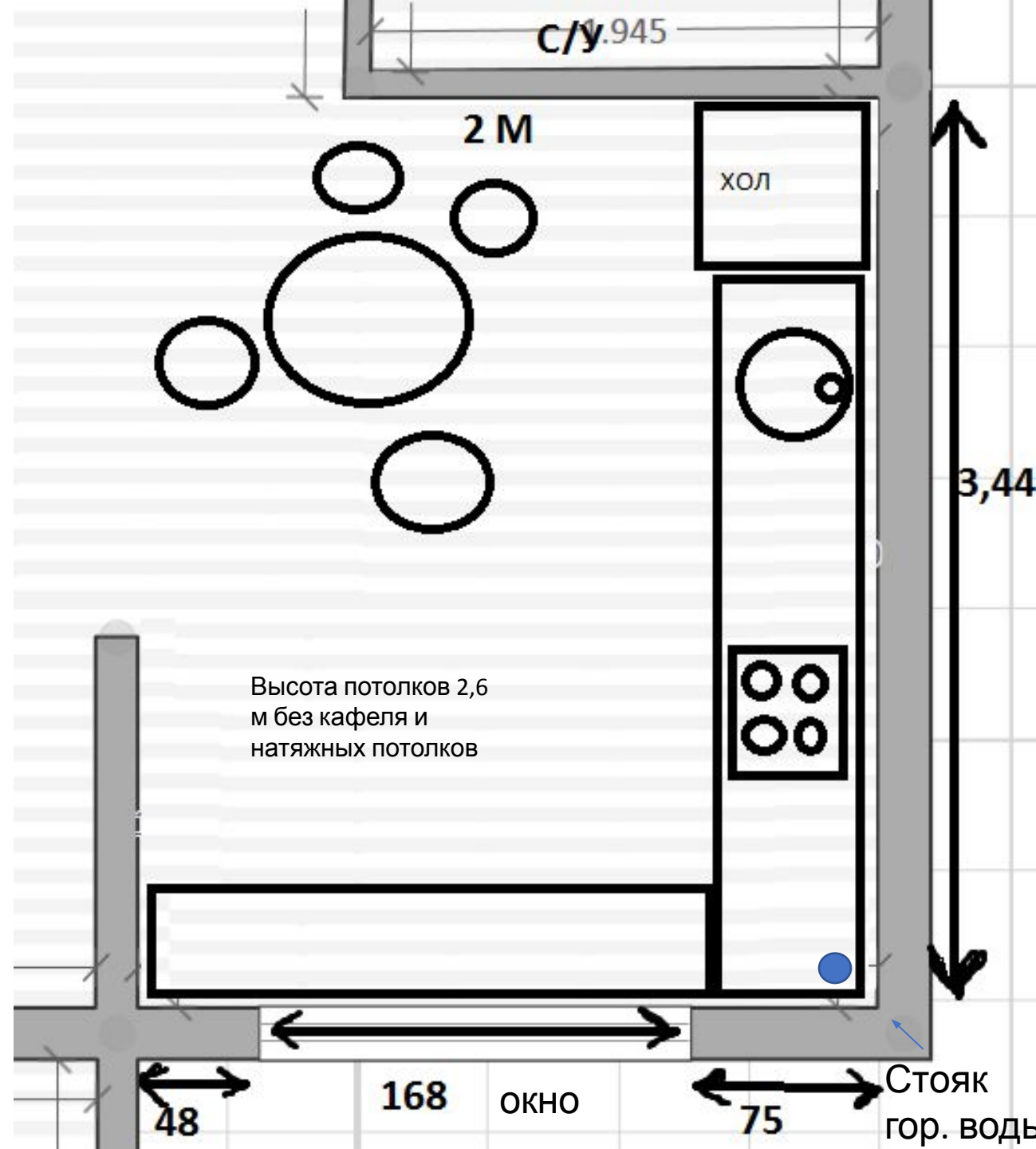


Расположение

вариант

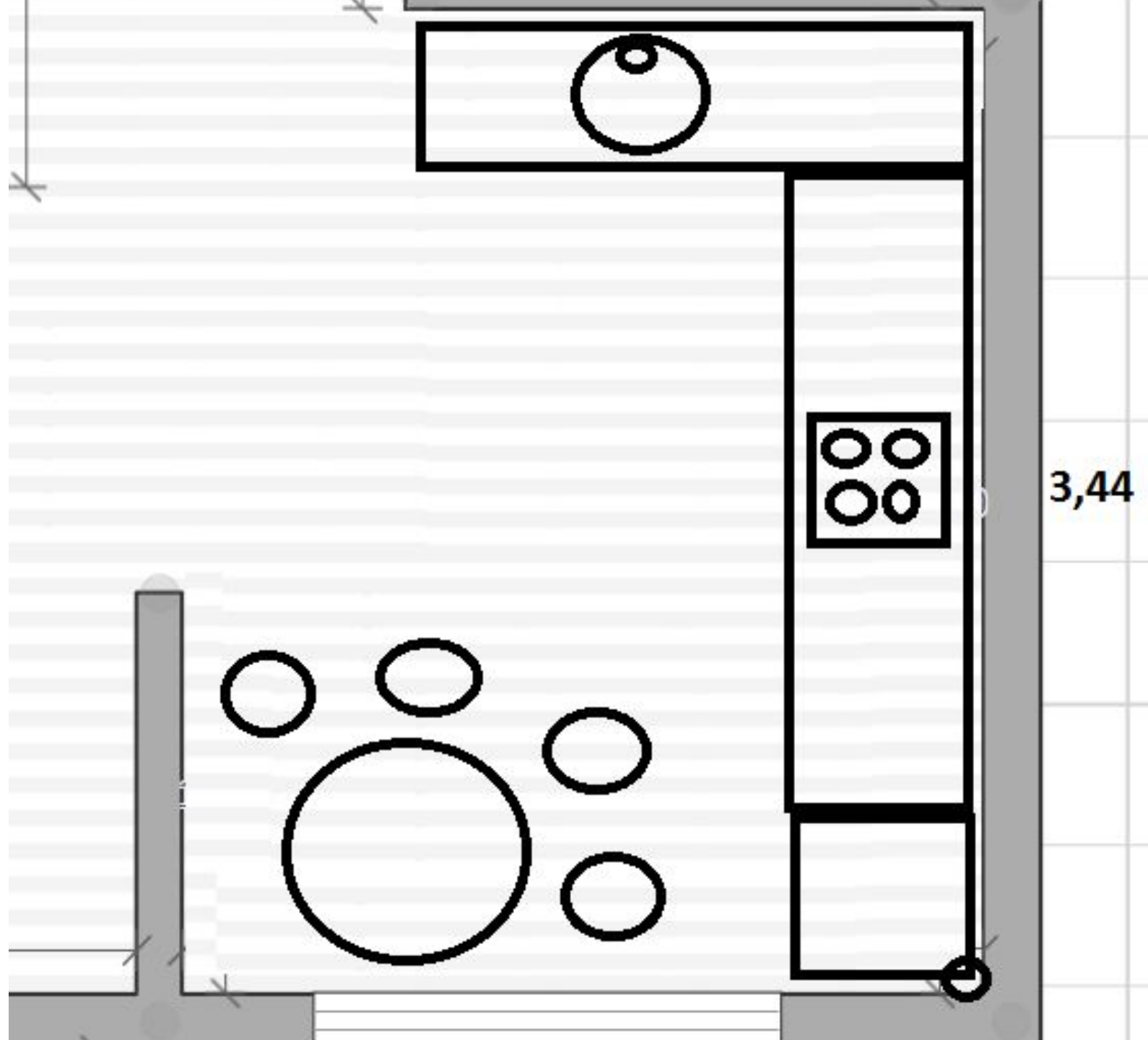
№1

- Батарею под окном – необходимо спрятать под столешницу, заменив ею подоконник, по бокам будут располагаться модули. Стояк горячей воды – необходимо также спрятать под навесными или возможно полками открытыми. Стояк отметила синей точкой, расстояние до него примерно 5-7 см. Высота от пола (без плитки) 90 см.
- Подоконник длиной во всю стену 2.82см
- Кухня должны быть высокой 90-95 см. Перепад высоты со столешни до столешницы под окном допускаю.
- Кухню рассматриваю прямую с углом у окна. Так как вместо подоконника планирую продлевать столешницу.
- Холодильник отдельно стоящий, стандартный
- Раковина идет после холодильника – трубы рассматриваем дробить стены, чтобы провести по стене
- Из техники:
 - Вытяжка (встроенная или обычная)
 - Варочная панель 4-х комфорочная
 - Духовой шкаф
- Шкафы под потолок (высота потолков 2,60 без кафеля и натяжных потолков)

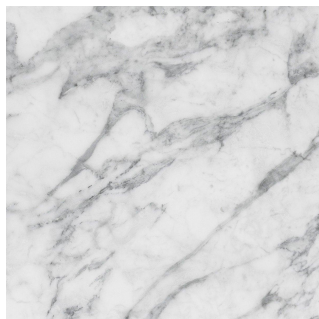


Вариант №2

- Можно ли ставить холодильник у трубы с горячей водой ?
- Угловой вариант, около холодильника можно разместить пенал со встроенным духовым шкафом



Цветовая гамма кухни



Модули

1. Теплые тона натурального дерева в сочетании со светлыми панелям (белый, бежевый)
2. Панели пастельных тонов в сочетании с белым

Столешница

1. Светлый камень
2. Темный камень

Столешница и стеновая панель должны быть одного цвета



nashamarka
ЖК «Самолёт»

- Идеальный вариант для меня, безумно нравится цветовое решение , темная столешница, светлые материалы, полочки



7/9





nashamarka
ЖК "Союзный"



- В этом варианте привлекает перепад модулей











