

**МІНІСТЕРСТВО ОСВІТИ І НАУКИ УКРАЇНИ
КИЇВСЬКИЙ НАЦІОНАЛЬНИЙ УНІВЕРСИТЕТ ТЕХНОЛОГІЙ ТА
ДИЗАЙНУ**

КАФЕДРА ЕРГОНОМІКИ І ПРОЕКТУВАННЯ ОДЯГУ

Дослідження особливостей композиційно-конструктивних рішень одягу та аксесуарів з використанням бісеру

**Виконала ст. гр. МгШМК2-15
Лабенко О.А.
Науковий керівник
д.т.н., проф. Колосніченко М.В**

КЛАСИФІКАЦІЯ БІСЕРУ



РІЗНОВИДИ БІСЕРУ ЗА ФОРМОЮ

Кругли



Прямокутний



Краплеподібні



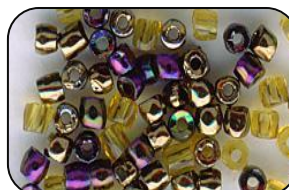
Зі зміщеним
до



Стекляру



Січка,
рубаний



З риткуванням
під

МАТЕРІАЛИ, ВИРОБНИКИ ТА РОЗМІР БІСЕРУ

Матеріа

п

Скло

Фарфор

Метал

Пластмаса

Кераміка

Натуральні
камені

Розмі

р

4/0



5/0



6/0



7/0



8/0



9/0



10/0



11/0



12/0



13/0



Виробни

к

Японія

Тайвань

Чехія

Китай

Індія

Туреччина

ВИДИ ПОКРИТТЯ БІСЕРУ



ВИМОГИ ДО ЯКОСТІ ВИРОБІВ ТА ОЗДОБЛЕННЯ БІСЕРОМ

Міцність

Стійкість
покриття

Каліброваність

Формостійкість

Довговічність



ВИРОБИ ТА ОЗДОБЛЕННЯ З ВИКОРИСТАННЯМ БІСЕРУ

Застосуван

Елементи
виробу



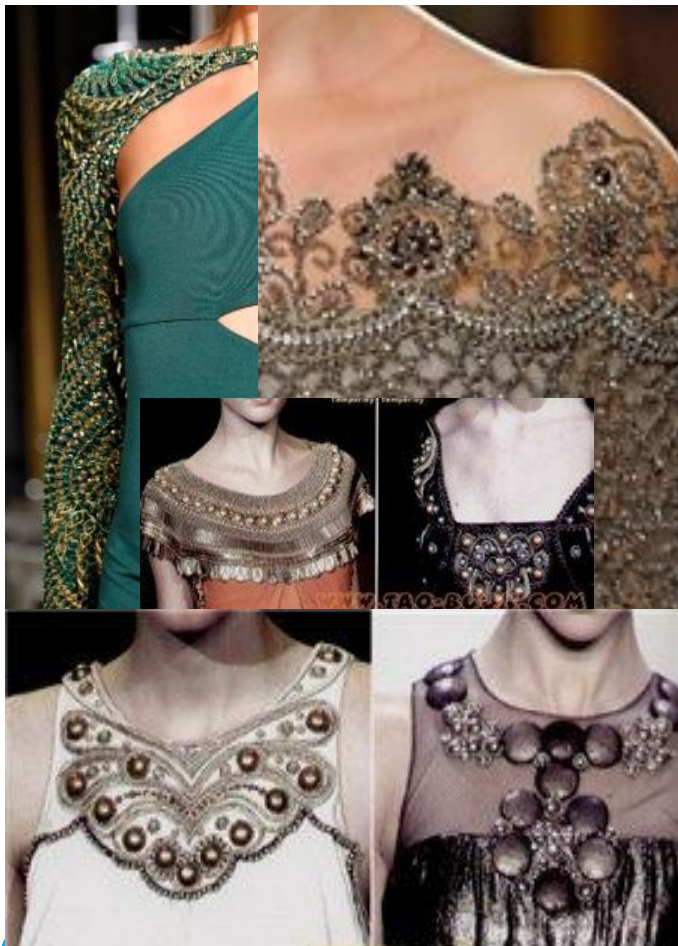
Оздобленн
я
виробів



Весь
вирі
б



ЧАСТКОВЕ (ДЕТАЛІ ТА ВУЗЛИ)

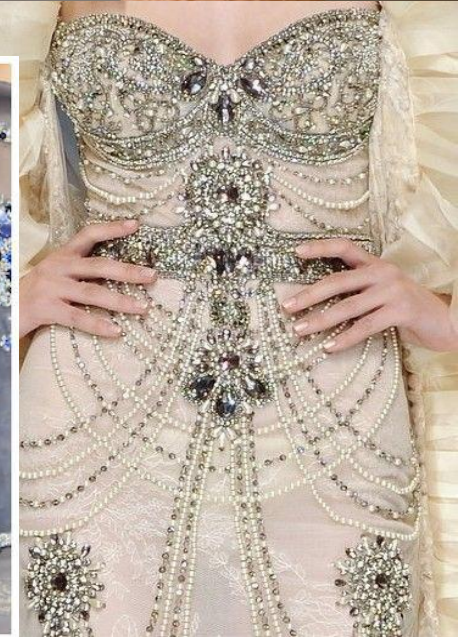


Елементи одягу



Акcesуари

ОЗДОБЛЕННЯ ВИРОБІВ

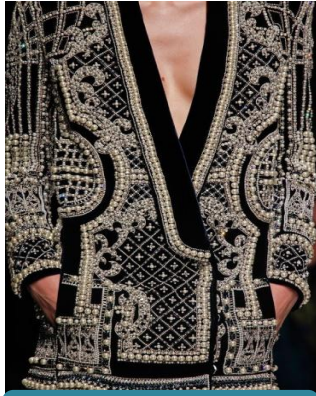


ВЕСЬ ВИРІБ



ЗАСТОСУВАННЯ БІСЕРУ В КОЛЕКЦІЯХ ОДЯГУ ТА АКСЕСУАРІВ ВІДОМИХ ДИЗАЙНЕРІВ

Оздоблення одягу



Dolce & Gabbana



Valentino



Elie Saab

а)

б)

в)

Рис. 1 - Оздоблення одягу у колекціях: а) Dolce & Gabbana; б) Valentino; в) Elie Saab

Акcesуари



Alexander McQueen

а)



Dolce & Gabbana

б)



Ralph Lauren

в)



Карл Лагерфельд

г)

Рис. 2 – Акcesуари у колекціях: а) Alexander McQueen; б) Dolce & Gabbana; в) Ralph Lauren; г) Карл Лагерфельд

АНАЛІЗ ТВОРЧОГО ДЖЕРЕЛА



Рис. 1 – Мереживо Шантильї

ТРАНСФОРМАЦІЯ ТВОРЧОГО ДЖЕРЕЛА У КОСТЮМ-ОБРАЗ

