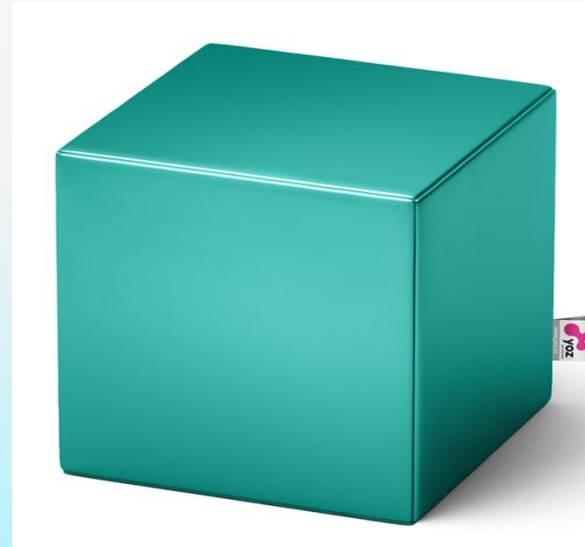
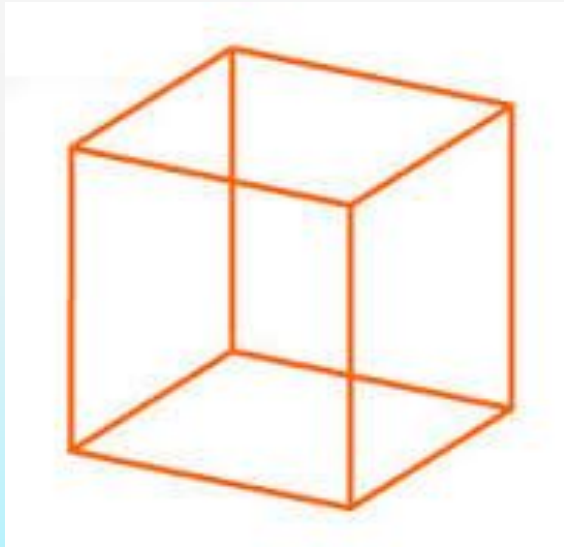




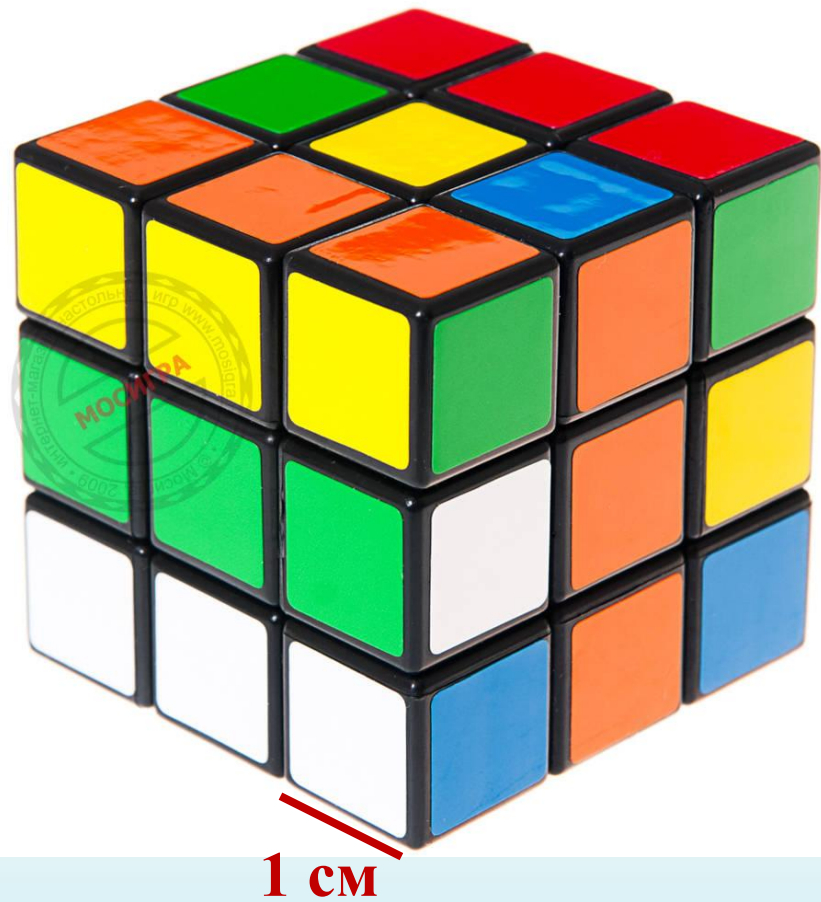
КУБ (ТЕКШЕ) ЖӘНЕ ОНЫҢ КӨЛЕМІ



- Бұл – **текше (куб)**. Оның *8 төбесі* бар. Кубтың төбелері – *нүктелер*. Көршілес екі төбесін қосатын кесіндіні оның *қыры* деп атайды. Текшенің барлық қырларының ұзындықтары бірдей.
- Текшенің *6 жағы* (алдыңғы, артқы, астыңғы, үстіңгі, сол жақтағы, оң жақтағы) бар.

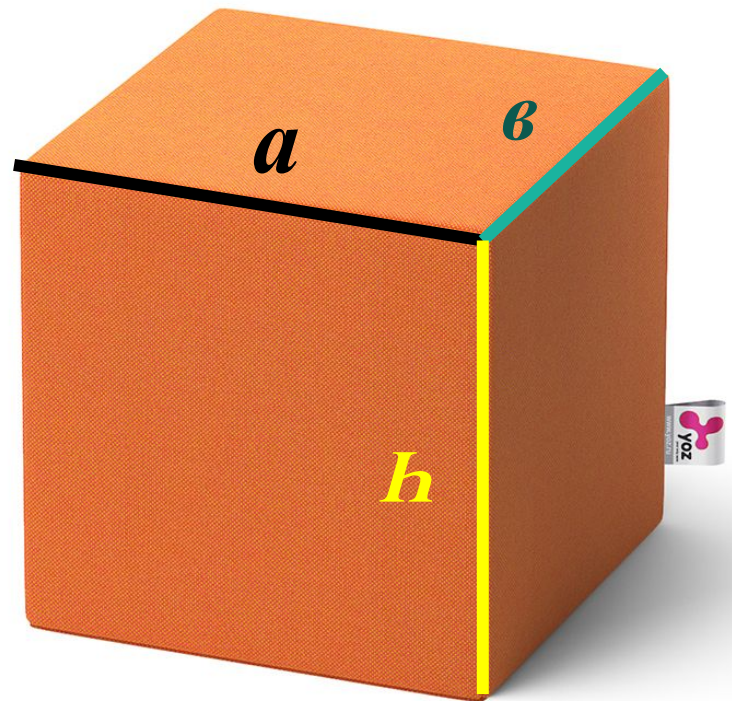


- Суреттегі білеуше неше текшеден құрастырылған?
- Оның көлемі туралы не айтуға болады?
- Алдыңғы қатарда неше текше бар?
- Артқы қатарда ше?
- Барлығы неше қатар бар?
- Білеуше текше болып табылады деуге бола ма?
- Неліктен?



- V – фигураның көлемі
- a – ұзындығы
- b – ені
- h – биіктігі

$$\underline{V = a \times b \times h}$$



Кубтың (текшенің) көлемін

- Суреттегі фигура текше болып табыла ма? Неліктен?
- Оның әр өлшемі неше сантиметрден?
- Осы текшенің көлемін қалай өлшеуге болатынын түсіндір, яғни осы қыры 1 см неше текшемен толтыруға болатынын есептеп шығар.
- $(2 \times 2) \times 2 = 8(\text{см}^3)$ жазуы дұрыс па?

