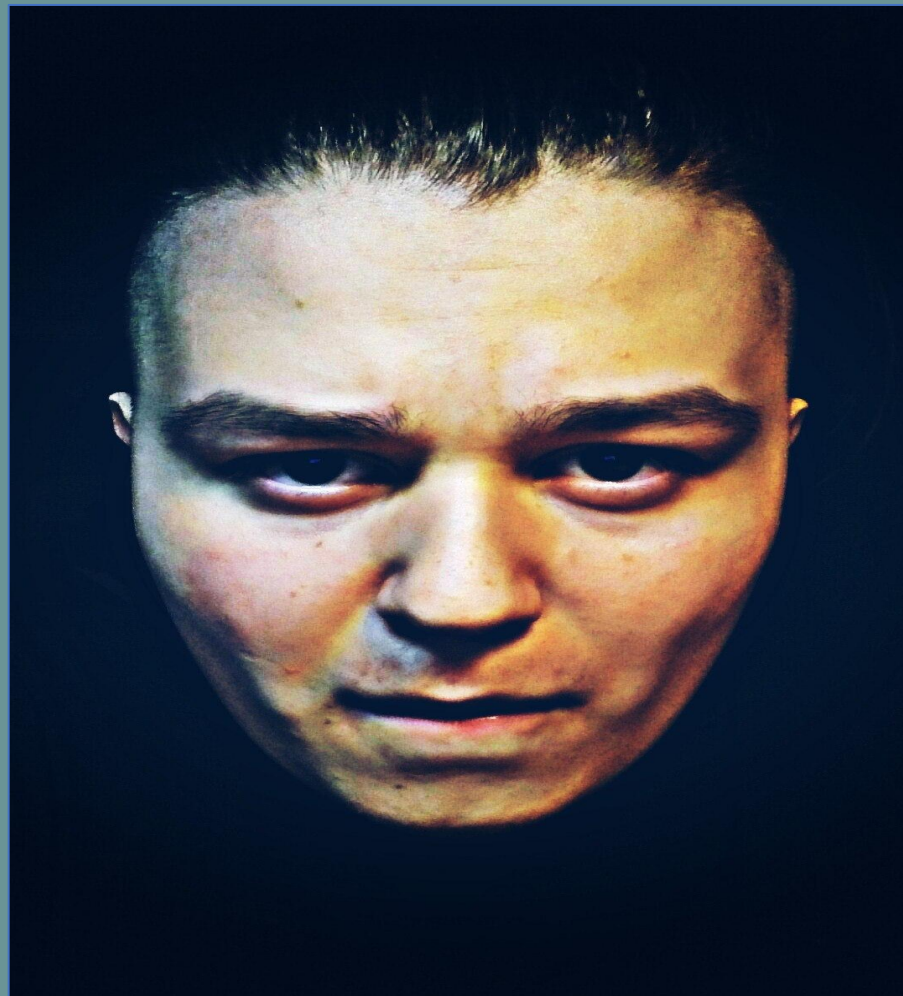




**ПОЛИТЕХ**

Объединенный студенческий  
Совет общежитий





Буркут Егор  
Председатель  
объединенного  
студенческого совета  
общежитий



**ПОЛИТЕХ**  
Объединенный студенческий

# Порядок заселения

- 1. Получить направление приемной комиссии.
- 2. Иметь при себе документы: паспорт, свидетельство о рождении, справку 086у, нотариально заверенное согласие родителей на заселение и временное проживание в общежитии (младше 18 лет).
- 3. Явиться в назначенное вам общежитие и следовать инструкциям коменданта.
- 4. Явиться к Степановой Татьяне Мефодьевне (заместитель директора студгородка по расселению) с направлением и документами по адресу: Непокоренных, дом 8, корп. 2, общежитие 14Б.

# СХЕМА ОБЩЕЖИТИЙ

## Комплекс на ПЛОЩАДИ МУЖЕСТВА



### Общежития

No 8 : [http://vk.com/spbstu\\_8](http://vk.com/spbstu_8)

No 10: [http://vk.com/spbstu\\_10](http://vk.com/spbstu_10)

No 14a: [http://vk.com/spbstu\\_14a](http://vk.com/spbstu_14a)

No 14ц: [http://vk.com/spbstu\\_14c](http://vk.com/spbstu_14c)

No 14б: [http://vk.com/spbstu\\_14b](http://vk.com/spbstu_14b)

No 12: [http://vk.com/spbstu\\_12](http://vk.com/spbstu_12)

+ - Поликлиника №76

A - Администрация студгородка

## Комплекс на ЛЕСНОМ ПРОСПЕКТЕ



### Общежития

No 1 : [http://vk.com/spbstu\\_1](http://vk.com/spbstu_1)

No 3 : [http://vk.com/spbstu\\_3](http://vk.com/spbstu_3)

No 4a : [http://vk.com/spbstu\\_4a](http://vk.com/spbstu_4a)

No 4 : [http://vk.com/spbstu\\_4](http://vk.com/spbstu_4)

No 5a : [http://vk.com/spbstu\\_5a](http://vk.com/spbstu_5a)

No 5b : [http://vk.com/spbstu\\_5b](http://vk.com/spbstu_5b)

No 6m : [http://vk.com/spbstu\\_6m](http://vk.com/spbstu_6m)

No 6ф : [http://vk.com/spbstu\\_6f](http://vk.com/spbstu_6f)

No 7 : [http://vk.com/spbstu\\_7](http://vk.com/spbstu_7)

No 11: [http://vk.com/spbstu\\_11](http://vk.com/spbstu_11)

# СХЕМА ОБЩЕЖИТИЙ

## Комплекс на ГРАЖДАНСКОМ ПРОСПЕКТЕ



### Общежития

No13 : [http://vk.com/spbstu\\_13](http://vk.com/spbstu_13)

No15 : [http://vk.com/spbstu\\_15](http://vk.com/spbstu_15)



Гражданский пр.  
Grazhdanskiy pr.

Академическая  
Akademicheskaya

No13

No15

Пр. Науки  
Pr. Nauki

ул. Гжатская  
ul. Gzhatskaya

ОКЕИ  
OKEI

ул. Гидротехников  
ul. Gidrotekhnikov

ул. Вавиловых  
ul. Vavilovykh



### Общежития

No17 : [http://vk.com/spbstu\\_17](http://vk.com/spbstu_17)

No18 : [http://vk.com/spbstu\\_18](http://vk.com/spbstu_18)

## Комплекс на ПРОСПЕКТЕ ПРОСВЕЩЕНИЯ

Пр. Энгельса  
Pr. Engelsa

Пр. Просвещения  
Pr. Prosvesheniya 500m



No16



### Общежития

No16 : [http://vk.com/spbstu\\_16](http://vk.com/spbstu_16)

# Немного полезной информации

- Вход и выход студентов в общежитие осуществляется круглосуточно, кроме студентов младше 18 лет.
- Пропускной режим для гостей: с 14:00 по 23:00 по будням, с 10:00 по 23:00 по выходным и праздникам.
- Плата за общежитие производится ежемесячно, летом и зимой цена отличается.
- Если человек относится к льготной категории, то он имеет право на получение материальной помощи в размере 10000 рублей в семестр.



# Вопрос-ответ

- 1. Где находится паспортистка? (по адресу Непокоренных 8к2, общежитие 14Б)
- 2. Сколько гостей можно записывать на одного человека?(4)
- 3. Разрешено ли делать ремонт в своей комнате? (Да, разрешено)



# Отделы и направления деятельности

- Культурно-массовый отдел
- Спортивный отдел
- Информационный отдел
- Санитарный отдел



## КУЛЬТУРНО-МАССОВЫЙ ОТДЕЛ

- Ночь настольных игр
- Ночная обзорная экскурсия
- Кулинарный поединок
- Гитарный вечер
- Масленица
- КВН

- Новый год
- Киберспортивные соревнования
- Киноклуб
- МиссСтудгородок
- ArtCamp
- Выездные экскурсии



## СПОРТИВНЫЙ ОТДЕЛ



Спартакиада, соревнования по разным спортивным дисциплинам.

- Турнир по волейболу
- Турнир по футболу
- Турнир по баскетболу
  
- Турнир по настольному теннису
- Турнир по шахматам
- Выездные походы на матчи



# ИНФОРМАЦИОННЫЙ ОТДЕЛ

## АНГЛИЙСКАЯ ВЕРСИЯ ГРУППЫ СТУДСОВЕТА

### ГРУППА СТУДСОВЕТА

120 ВЕЛИКИМ БУДЬТЕ

Студенческий совет СПбПУ / Общежития СПбПУ  
Привет! Мы Тебе очень рады! Есть вопросы? Пиши Нам в сообщения группы! Или на почту: studsovetspbstu@gmail.com

Вы участник

Информация МЕНЮ ГРУППЫ

- КТО МЫ ТАКИЕ?
- НАШИ МЕРОПРИЯТИЯ
- ПОЛЕЗНО ЗНАТЬ
- КУПЛЮ-ПРОДАМ
- ЗАДАЙ ВОПРОС
- КАРТА ОБЩЕЖИТИЙ

Студенческий совет СПбПУ / Общежития СПбПУ запись закреплена вчера в 17:54

Важная информация для всех политехников, увлекающихся графическим дизайном!

Сегодня состоялась встреча представителей японского университета современной анимации - Kyoto Seika University - и ректора Политехнического университета. Центральной темой встречи стало обсуждение открытия кафедры графического дизайна по направлению японской анимации. Обе стороны пришли к соглашению и вынесли решение о скорейшем открытии кафедры "Японская культура и анилогия".

Показать полностью...

Написать сообщение

Включить уведомления

Рассказать друзьям

Пригласить друзей

Ещё

Подписаны 209 друзей

Участники 4 440

Азамат Irina Виктория

Бетал Александ... Евгений

Ссылки 30

- Student Council / Dormitories of SPbPU English version
- Общежития www.spbstu.ru
- СПбПУ (Политехнический университет)
- Продам/Куплю в СПбПУ Студсовет рекомендует
- КиноКлуб 14 Киноклуб Студсовета.

Фотоальбомы 64

Мандариновый бум 2018! 36

Student Council / Dormitories of SPbPU  
25 мар в 12:10

March 27 is a Wednesday that means there will be a **Speaking Club!**

Come to our new meeting in the dormitory 14C, prospekt Nepokorennih bldg 8, k 2. Date and time: March 27, 7 pm!

We will again speak English, teach foreign guests the subtleties of Russian and have a very interesting time. Come to our club and be happy!

If you want to know why this meeting will be extraordinary, come at 7 pm to the dormitory 14C!

#StudentCouncil #SPBPU #SpeakingClub

on Wednesdays 19:00

**SPEAKING CLUB**

in both languages - Russian and English

Привет! Hello!

Let's talk!

vk.com/engclubstudg

Dormitory 14C, Assembly Hall  
bldg. Nepokorennih 8, k 2

Написать сообщение

Включить уведомления

Рассказать друзьям

Пригласить друзей

Ещё

Подписаны 4 друга

Участники 46

Галина Егор Никита

Даша Русалина Даша

Ссылки 1

- Студенческий совет СПбПУ / Общежития СПбПУ Russian version

Контакты 1

- Даша Гаэрилик Organiser/support +7 (921) 373-75-57

43

# САНИТАРНЫЙ ОТДЕЛ





ФЕДЕРАЛЬНОЕ ГОСУДАРСТВЕННОЕ АВТОНОМНОЕ  
ОБРАЗОВАТЕЛЬНОЕ УЧРЕЖДЕНИЕ ВЫСШЕГО ОБРАЗОВАНИЯ  
«САНКТ-ПЕТЕРБУРГСКИЙ ПОЛИТЕХНИЧЕСКИЙ УНИВЕРСИТЕТ  
ПЕТРА ВЕЛИКОГО»



«УТВЕРЖДАЮ»

Ректор

А.И. Рудской \_\_\_\_\_

«   » \_\_\_\_\_ 2016 г.

**ПОЛОЖЕНИЕ**  
**О СТУДЕНЧЕСКОМ СОВЕТЕ ОБЩЕЖИТИЯ**  
**И ОБЪЕДИНЕННОМ СТУДЕНЧЕСКОМ СОВЕТЕ ОБЩЕЖИТИЙ**  
**СТУДЕНЧЕСКОГО ГОРОДКА**

Санкт-Петербург  
2016 г.