

Цветовые гармонии

Гармония - это философско-эстетическая категория, означающая целостность, слитность, закономерную связность всех частей и элементов формы, т.е. это высокий уровень упорядоченности многообразия и соответствие частей в составе целого, отвечающего эстетическим критериям совершенства и красоты.

Цветовая гармония - это сочетание отдельных цветов или цветовых множеств, образующие органическое целое и вызывающие эстетическое переживание. Цветовая гармония в дизайне представляет собой определенное сочетание цветов с учетом всех их основных характеристик, таких **КАК**

- **цветового тона;**
- **светлоты;**
- **насыщенности;**
- **формы;**
- **размеров занимаемых этими цветами на плоскости, их взаимного расположения в пространстве, которое приводит к цветовому единству и наиболее благоприятно эстетически воздействует на человека.**

Признаки гармонии цвета:

- **Связь и сглаженность.** Связующими фактором может быть: монохромность, ахроматичность, объединяющие подмеси или налеты (подмесь белого, серого, черного), сдвиг к какому-либо цветовому тону, гамма.
- **Единство противоположностей или контраст**
- **Мера - композиция, приведенная к гармонии - нечего добавить и убрать.**
- **Пропорциональность или соотношение частей (предметов или явлений) между собой и целом.** В гамме - это подобие отношений яркостей, насыщенности и цветовых тонов.
- **Равновесие.** Цвета в композиции должны быть уравновешены.
- **Ясность и легкость восприятия.**
- **Стремление к красоте.** Недопустимы психологически негативные цвета, диссонансы.
- **Идеальное сочетание цветов.**
- **Организованность, порядок и рациональность.**

Для подбора **цветовых сочетаний** дизайнеры **используют цветовой круг**.

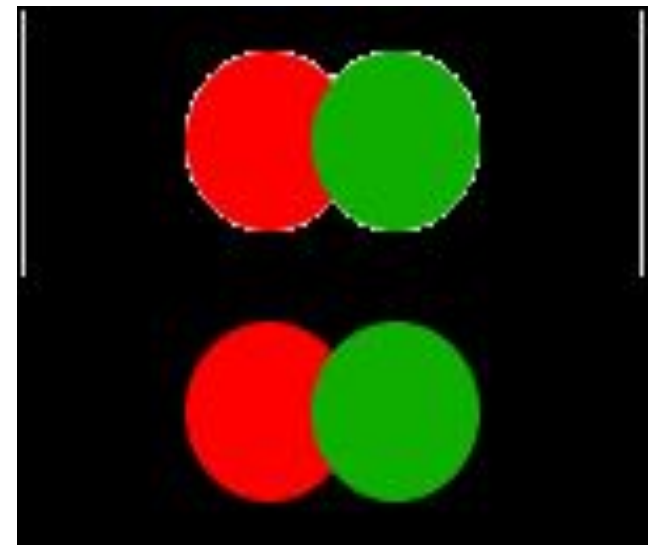
Хотя сочетания цветов, скажем, в одежде, лучше подбирать исходя из своего вкуса, но цветовой круг может дать вам некоторый теоретический фундамент в этом. Если вы хотите подобрать цвета не опираясь только на ваш вкус и художественное чутье (но о них дизайнеру забывать ни в коем случае нельзя!), то вы можете использовать формальный подход к подбору цвета с помощью цветовой круга. Существует несколько классических комбинаций цветов, подбираемых с помощью цветового круга Иттена.

Цветовые созвучия могут быть построены на основе двух, трёх, четырёх или большего числа цветов.



Комплиментарные (дополнительные) цвета

Комплиментарными, или дополнительными контрастными, являются цвета, расположенные *на противоположных сторонах цветового круга Иттена*. Выглядит их сочетание очень живо и энергично, особенно при ~~максимальной насыщенности цвета~~ примерах комплиментарных сочетаний – посмотрите на грядку с клубникой! Использовать комплиментарную гамму для больших композиций трудно, но если надо что-то выделить, подчеркнуть, это то, что вам нужно. *Ни в коем случае не используйте комплиментарные цвета для текстовых композиций*



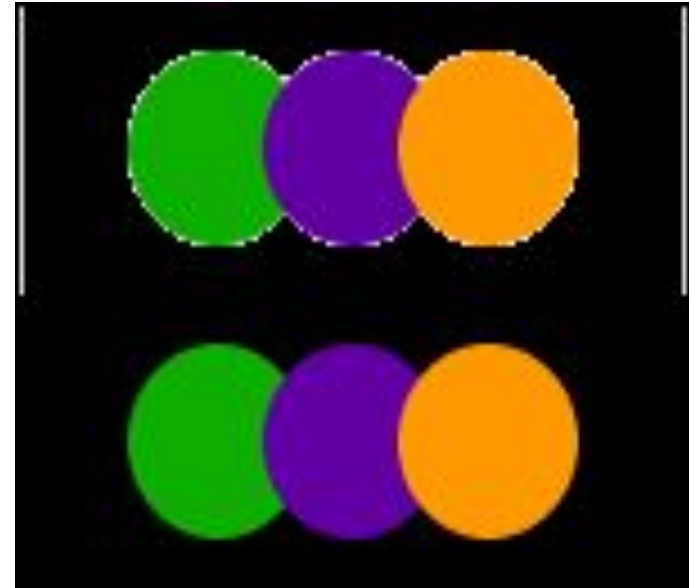


Созвучие трех цветов.

Если из двенадцатичастного круга выбрать три цвета, расположение которых относительно друг друга образует равносторонний треугольник, то эти цвета создают гармоничное трезвучие Жёлтый, красный и синий - самое определённое и самое сильное гармоничное созвучие, которое можно считать основным. Гармоничным трезвучием обладают и дополнительные цвета этого триединства - фиолетовый, зелёный оранжевый.

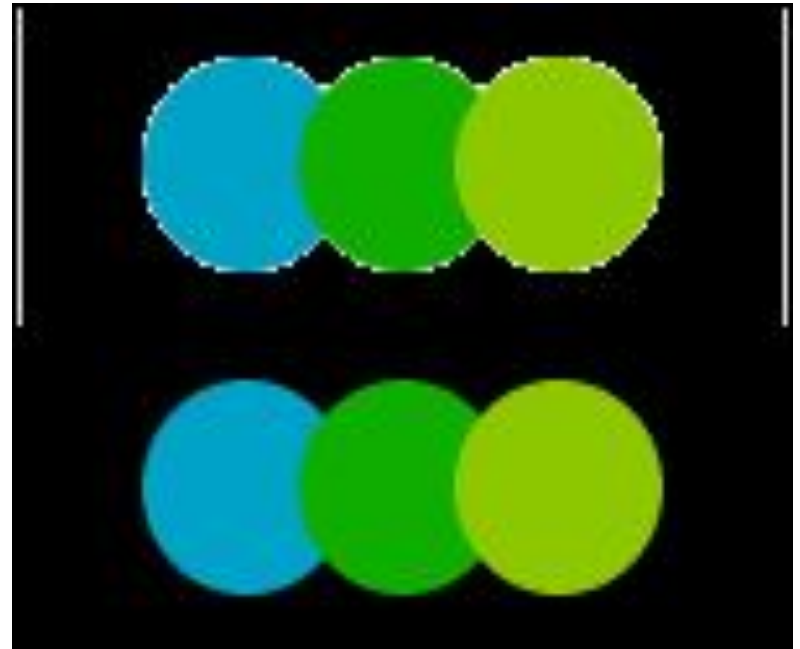
Классическая триада

Классическую триаду образуют три *равноудаленных по цветовому кругу Иттена цвета*. Такая композиция выглядит достаточно живой даже при использовании бледных и ненасыщенных цветов. Чтобы добиться гармоничности в триаде, возьмите один цвет за главный, а два других используйте для акцентов.



Аналоговая триада

Аналоговую цветовую схему образуют *три соседних цвета в двенадцатицветном цветовом круге*. Используются в мягких, комфортных и не раздражающих композициях. Аналоговая схема чаще всего встречается в природе, поэтому выглядит гармонично и приятно. При использовании этой схемы, пожалуй, дизайнеру стоит выбрать один цвет главным, второй – поддерживающим, а третий использовать для акцентирования. Также следует позаботиться о достаточном контрасте в аналоговой композиции



Контрастная триада

Контрастная триада – вариант комплиментарного сочетания цветов, только вместо противоположного цвета используются соседние для него цвета. Выглядит эта схема почти настолько же контрастно, но не настолько напряженно. Если вы не уверены, что сможете правильно использовать комплиментарные цвета – используйте контрастную триаду.



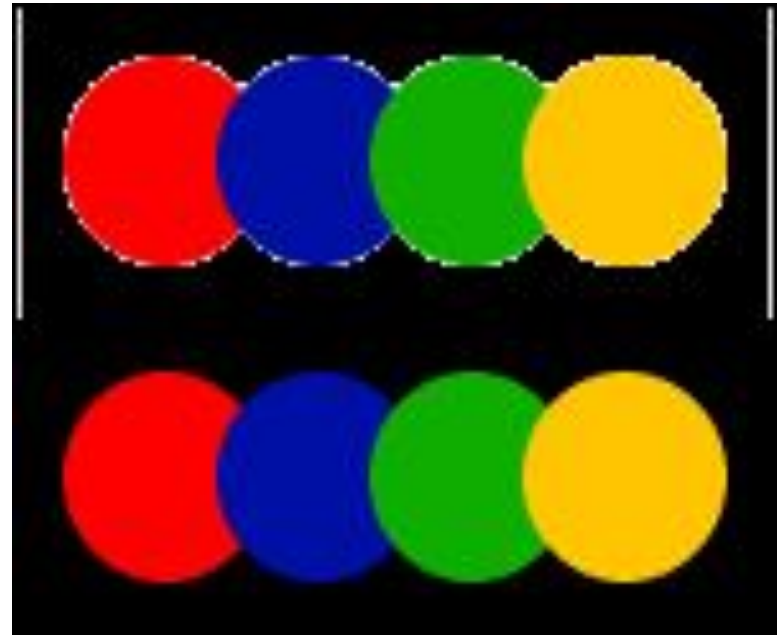
Прямоугольная схема

Прямоугольная схема состоит из четырех цветов, каждые два из которых – комплиментарные. Эта схема дает, пожалуй, самое большое количество вариаций входящих в нее цветов. Чтобы проще было сбалансировать прямоугольную схему, один цвет надо выбрать доминирующим, остальные – вспомогательными.



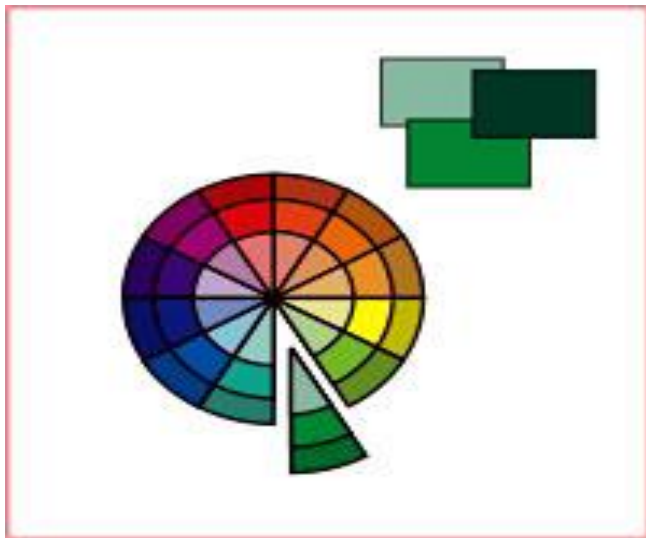
Квадратная схема

Квадратная схема практически повторяет прямоугольную схему, но цвета в ней равноудаленные по кругу. Здесь также стоит выбрать один доминирующий цвет

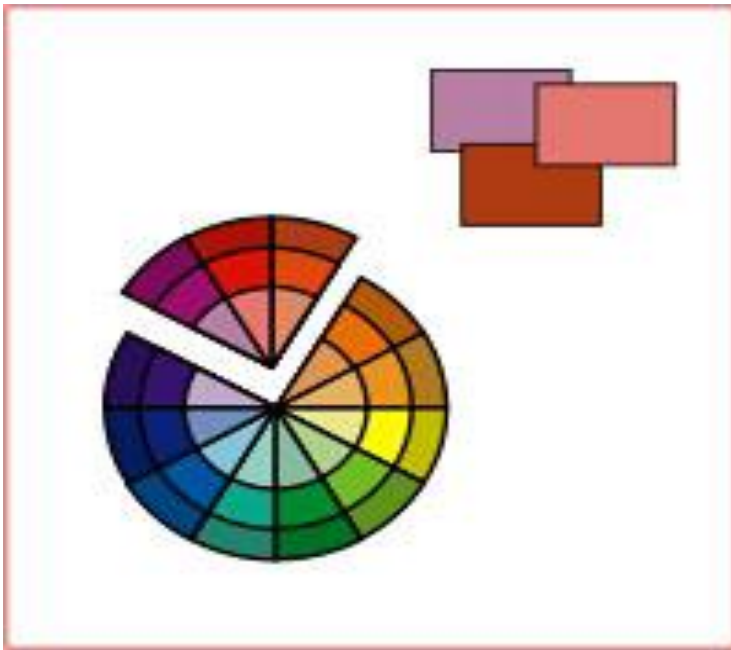




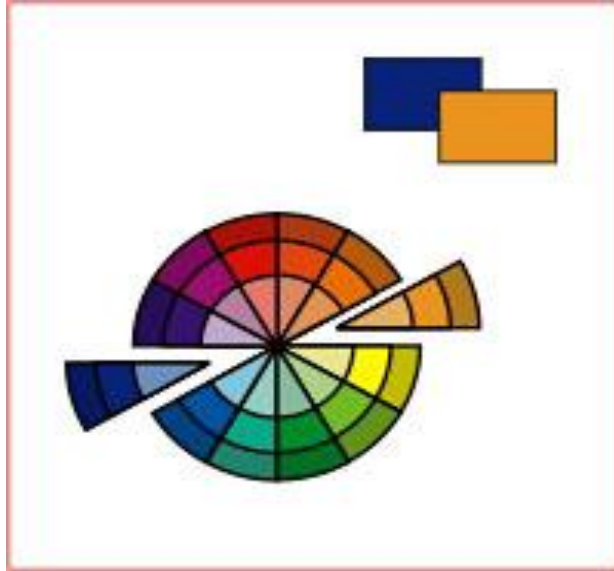
Типы основных цветовых комбинаций.



Монохромная. Такая комбинация включает в себя различные оттенки одной цветовой семьи. Иногда ее называют комбинацией тон в тон. Это простой и беспроигрышный вариант , если вы хотите создать спокойную и элегантную композицию



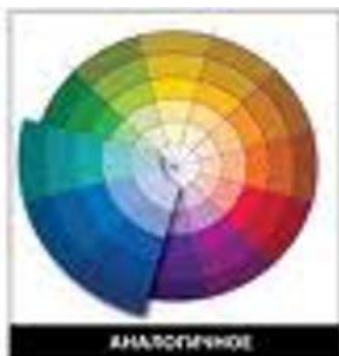
Аналоговая. Эта комбинация создается из любых трех, расположенных по соседству цветовых семей. Такая комбинация гармонична и приятна для глаз.



Дополняющая. В такую цветовую схему вовлечены цвета расположенные прямо напротив друг друга в цветовом круге. Каждый цвет комбинации будет усиливать друг друга, создавая эффект привлечения визуального внимания.



ОДНОЦВЕТНОЕ



АНАЛОГИЧНОЕ



ДОПОЛНИТЕЛЬНОЕ



РАЗЫКОЕ ДОПОЛНЕНИЕ



ОСНОВНОЕ



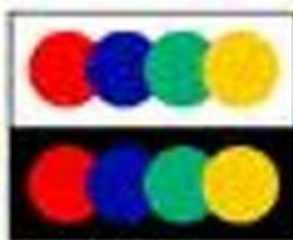
ВТОРИЧНОЕ



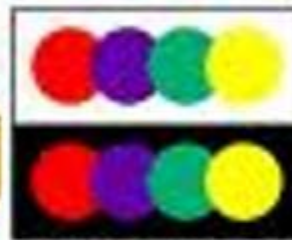
триада



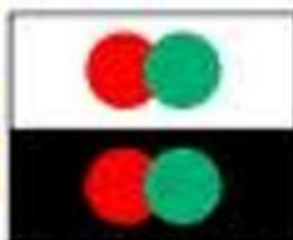
смежные



квадрат



прямоугольник



добавочный



расщеплённо-добавочный

