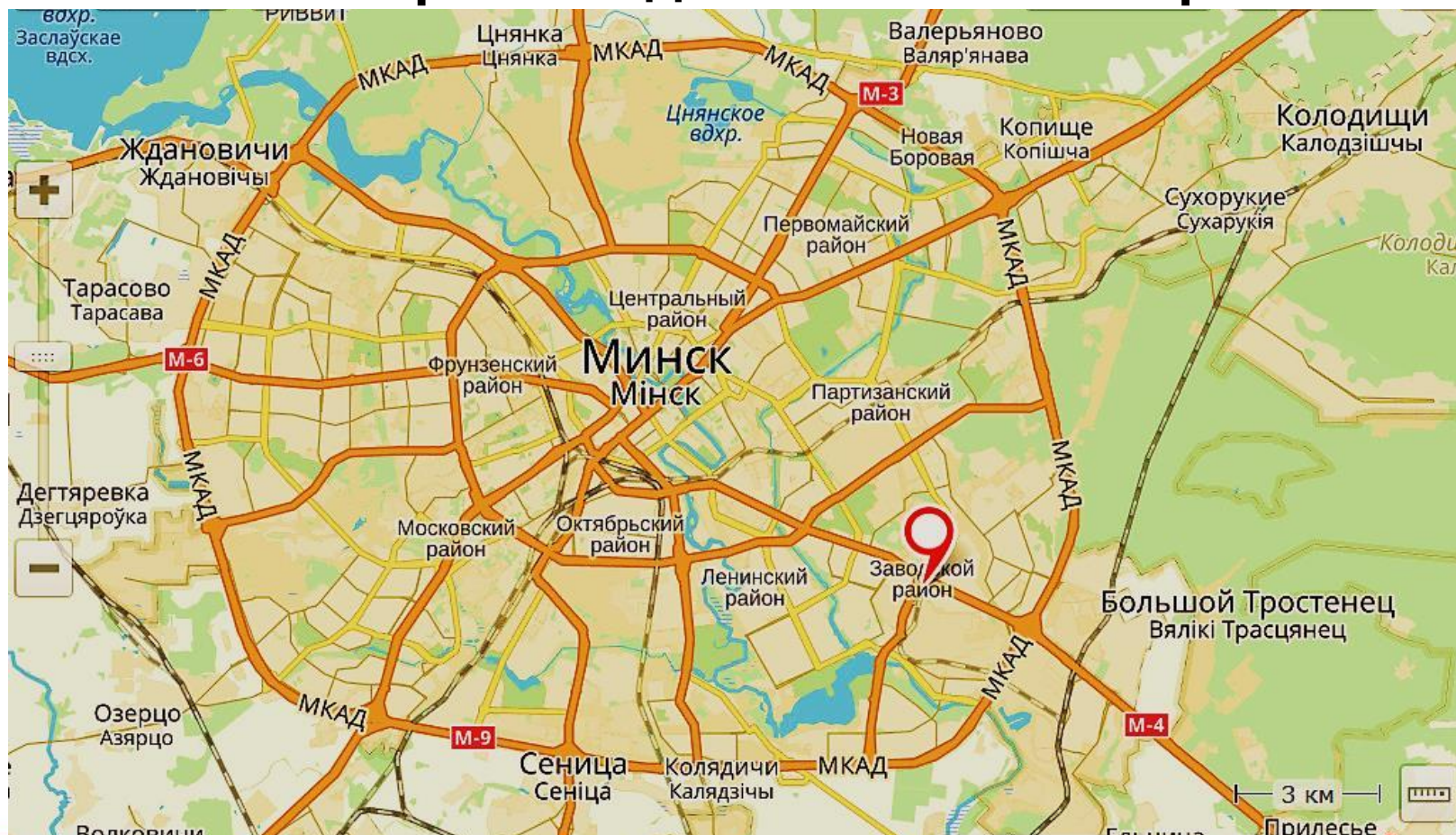


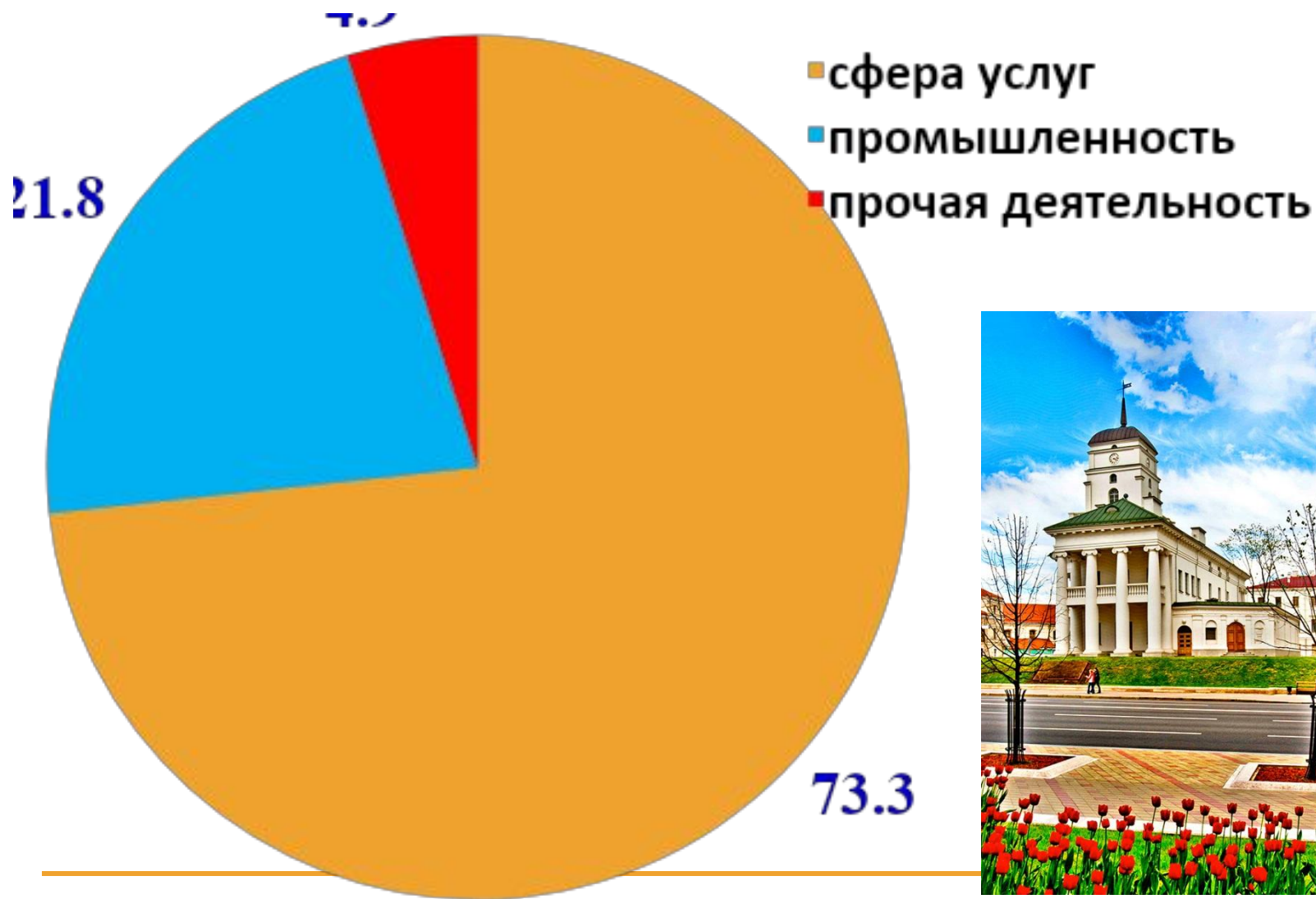
ГОРОД МИНСК



Удельный вес валового регионального продукта **Минска** в формировании ВВП страны составляет **26,9 %**. Минск является крупнейшим центром промышленности и сферы услуг, который по величине ВРП превосходит все области страны.



Структура ВРП г. Минска, %



Минск является главным политическим, промышленным, научным и культурным центром страны, крупнейшим транспортным и



Здесь находятся Резиденция Президента Республики Беларусь, Правительство страны и государственные учреждения, дипломатические представительства, координирующие органы СНГ.



Первое упоминание в летописи датируется **1067 г.** Минск располагается недалеко от географического центра Беларуси в пределах **Минской возвышенности** на реке **Свислочь**. Занимает территорию площадью



Город делится на **9 административных районов**.
Центральное
положение города на перекрёстке магистральных



Население столицы — **2 018 281** человек (**2019 г.**), что составляет почти **21 %** населения страны. Минск — единственный регион в стране, в котором на протяжении последних лет наблюдается рост населения. **Естественный прирост** населения



По национальному составу преобладают белорусы (около 80%), второе место занимают русские (10 %). Представители других национальностей составляют



Предприятия Минска производят **15,8 %** республиканского объёма промышленной продукции.
Здесь самое большое количество промышленных



В структуре обрабатывающей промышленности ведущую роль играет машиностроение (47 %). В Минске производятся автобусы и троллейбусы, грузовые автомобили, велосипеды и мотоциклы,



Выпускаются машины и оборудование различного функционального назначения: трактора, машины для коммунального хозяйства, станки, технологическое оборудование.



Минск является лидером в стране по производству электрооборудования: **холодильников** и **морозильников**, **стиральных машин**, **телевизоров**, **интегральных схем**, **часов**, **медицинской техники**,



В обрабатывающей промышленности города довольно высокий удельный вес продукции химической промышленности (17 %). Производятся **пластмасса и пластмассовые изделия, лаки и краски, моющие средства, лекарства, парфюмерия.**



По удельному весу в обрабатывающей промышленности (более **16 %**) Минска пищевая промышленность занимает **3-е** место.



Много предприятий, производящих **пищевые продукты**: **мясо и мясные изделия, молоко и молочные продукты, сыры, хлебобулочные изделия, конфеты, минеральную воду, безалкогольные**



Минск является лидером и по производству **строительных материалов** и **керамических изделий**.
Здесь выпускаются **гипс**, **керамическая плитка**, **строительные смеси**, **железобетонные конструкции** и **изделия**, **изделия из натурального камня**, **стекла**.



Выделяется Минск и по производству **деревянных строительных конструкций**, **деревянной тары**, мебели, изделий из бумаги и картона, обоев.



Он является лидером в стране по выпуску шерстяных тканей, корсетных изделий, одежды, обуви, сумок и других изделий.



В городе создана **свободная экономическая зона** «Минск».

А это - более **100** предприятий-резидентов, более



Удельный вес производства и распределения **электроэнергии** и **газа** составляет более **18 %**. В городе функционируют **три ТЭЦ**, которые производят электроэнергию и обеспечивают теплом население



В Минске развиты все виды экономической деятельности, относящиеся к **сфере услуг**. Минск предоставляет почти половину платных услуг страны.



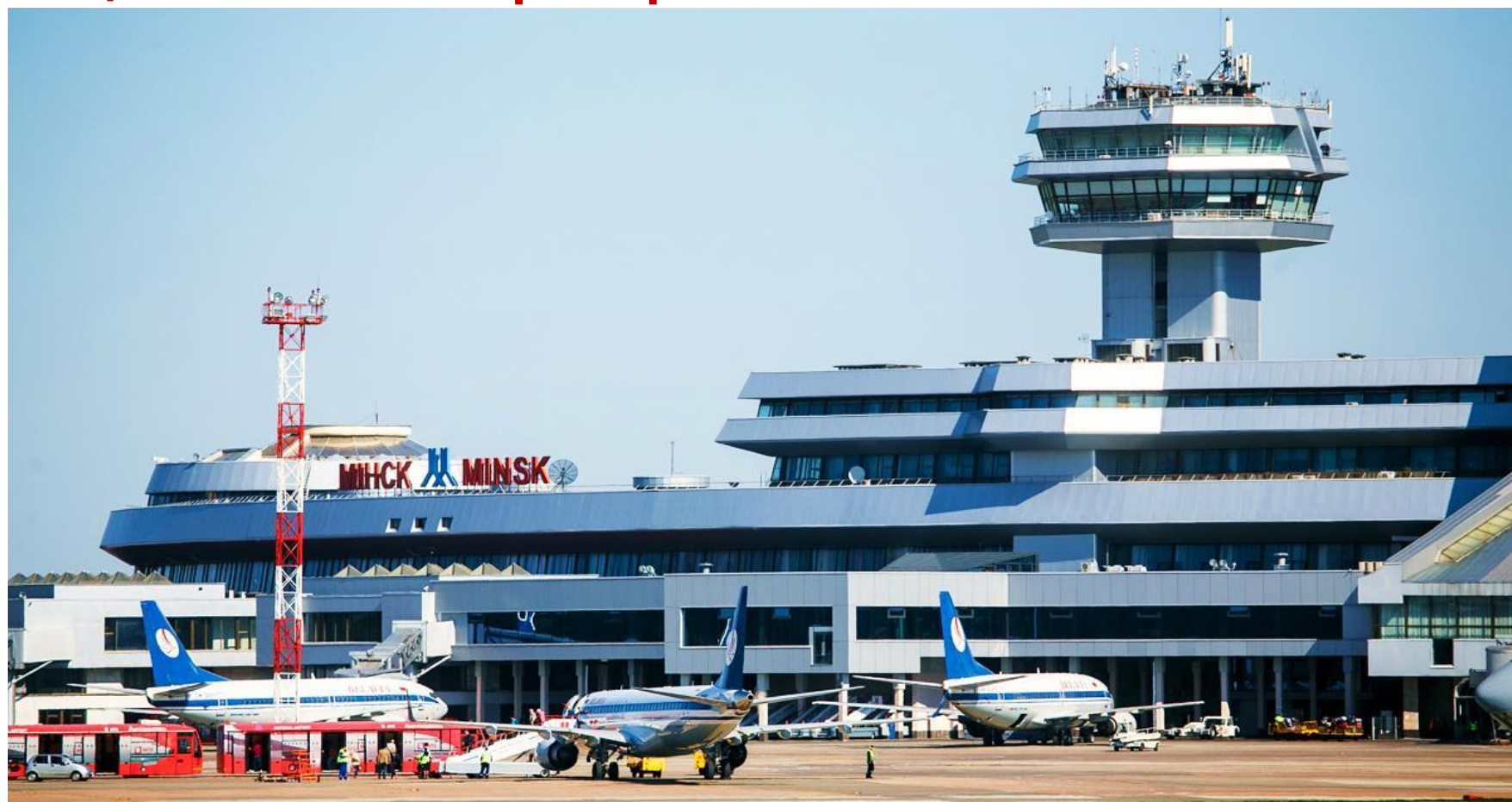
Около **23 %** ВРП приходится на **торговлю, ремонт автомобилей и бытовых изделий**. В городе успешно функционируют сети магазинов **«Евроопт», «Гиппо», «Простор», «Корона», «Соседи», «ОМА»**.



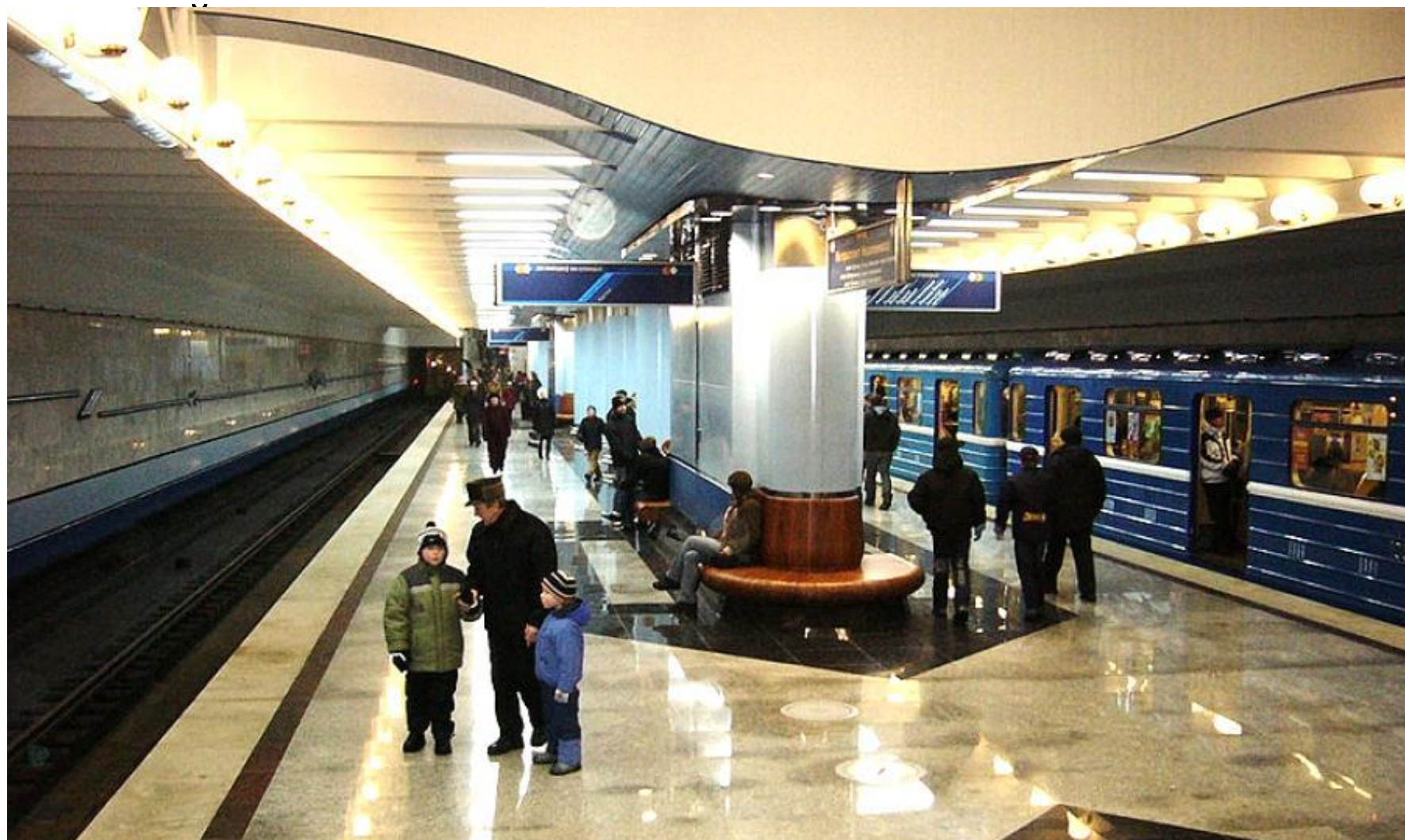
Доля транспорта и связи в ВРП Минска составляет **12 %**. Город является одним из крупнейших центров формирования грузов в стране. Ведущую роль в перевозках грузов играет **автомобильный** и



По **пассажирообороту** удельный вес Минска (**48 %**) только немного уступает суммарному показателю всех областей. Минск является основным центром **авиаперевозок** в стране, которые осуществляются из **Национального аэропорта «Минск»**.



Большой объём перевозки пассажиров приходится на метрополитен. Минский метрополитен состоит из **двух** линий общей длиной **37,2 км**, насчитывает **29**



В последние годы в структуре платных услуг существенно выросла доля телекоммуникаций и связи. Успешно функционирует **Парк высоких**



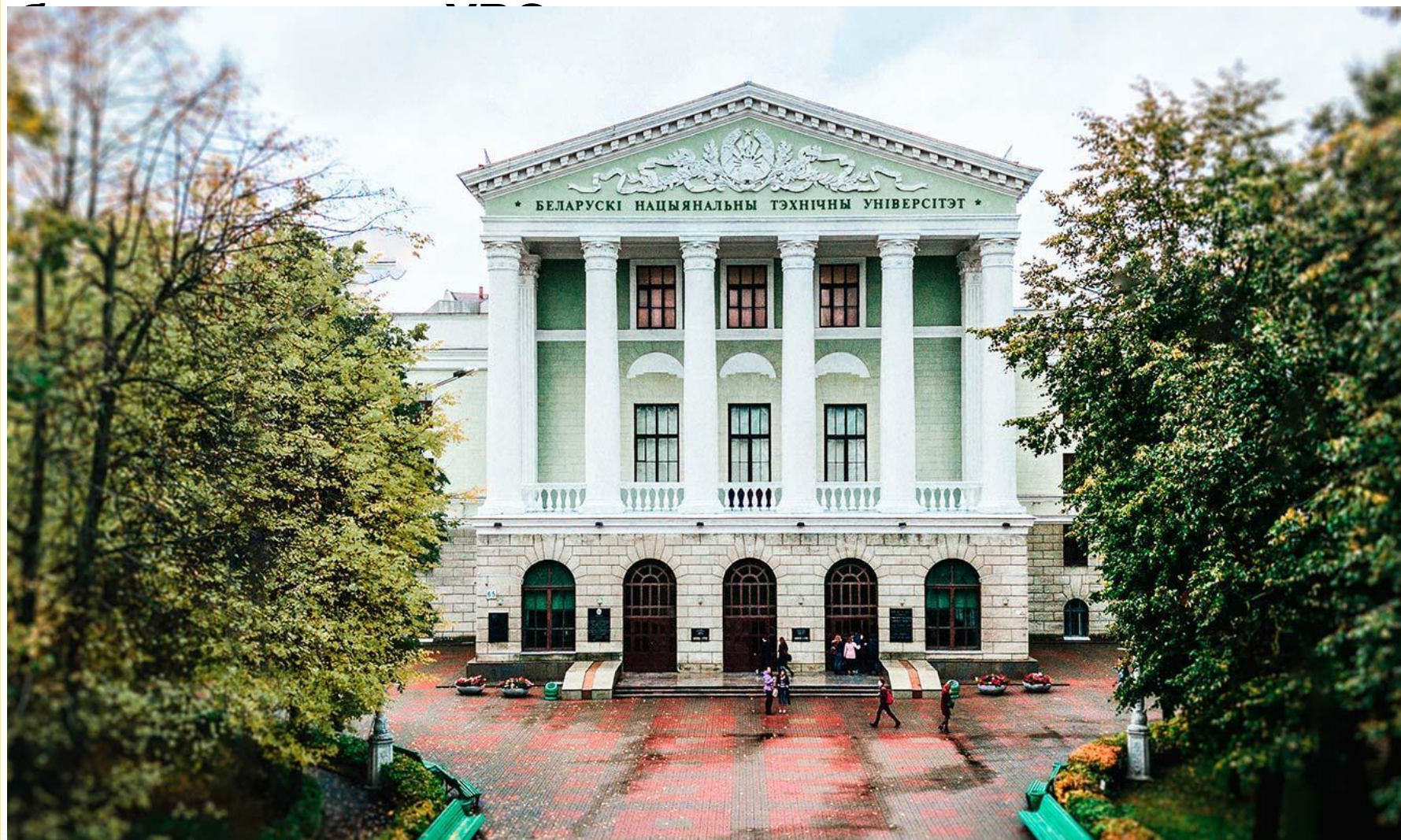
В Минске развит общественный сектор сферы услуг, включающий здравоохранение, образование, учреждения культуры, туризма и отдыха.



По количеству **поликлиник** (более **490**) он опережает все области страны. В городе созданы и оснащены новейшим оборудованием крупные **медицинские центры** (**трансплантологии, кардиологии** и др.).



Минск характеризуется высоким уровнем развития системы **образования**. В городе **пятая** часть учреждений среднего специального образования и



Минск является крупнейшим центром **науки** и **инноваций**. Здесь находится большинство научно-исследовательских институтов **Национальной академии наук Беларуси**, много ведомственных



В городе функционирует большое количество учреждений культуры: **45 библиотек, 20 музеев, 10 театров.** По количеству посещений выделяются **Музей истории Великой Отечественной войны, Национальный академический Большой театр оперы**



Подлинным украшением города стало здание **Национальной библиотеки**. Это - **20 читальных залов** общей вместимостью **2000** человек. Фонд библиотеки



Минск — крупнейший в стране центр **туризма** и **отдыха** международного значения. Здесь действует около **3900** **спортивных сооружений**. Среди них один из крупнейших в Европе комплекс **«Минск-Арена»**, **ледовый дворец «Чижовка-Арена»**, **стадион**



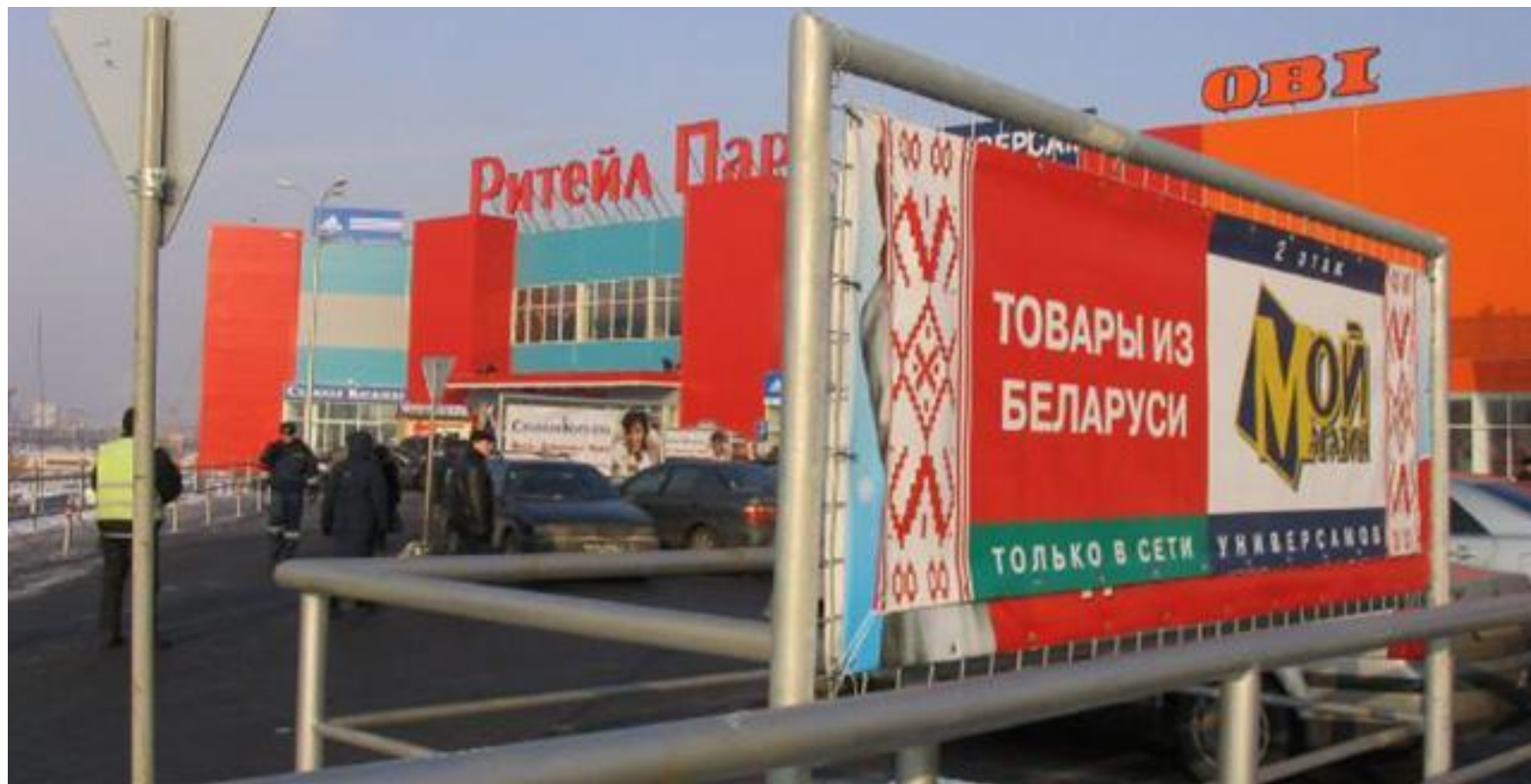
В Минске насчитывается **26 парков**, **159 скверов** и **26 бульваров** общей площадью более **2 тыс. га.** Самые крупные из них: **парк Челюскинцев**, **Горького**, **Лошицкий**, **парк Победы** и др.



Доля Минска во внешнеторговом обороте республики составляет **37,5 %**. Организации Минска поставляют на внешний рынок продукцию, произведённую как в городе, так и в других регионах республики.



Прежде всего это нефтепродукты, тракторы и тягачи, грузовые автомобили, химические продукты, холодильники и морозильники, лесоматериалы, части и принадлежности для автомобилей и тракторов, автобусы, электрические трансформаторы.



Спасибо за урок!

**Учебник Брилевский, М. Н. География Беларуси. 9
класс
§ 48 (с. 240 — 243)**

