

Министерство образования и науки Российской Федерации
Федеральное государственное бюджетное образовательное
учреждение высшего профессионального образования
«Новгородский государственный университет имени Ярослава Мудрого»
Институт медицинского образования
Кафедра сестринского дела

ОРГАНИЗАЦИЯ ОПОВЕЩЕНИЯ И ИНФОРМИРОВАНИЯ НАСЕЛЕНИЯ О ЧС

группы 6324

Хабибулаевич.

Выполнил: студент

Салманов Иса

Великий Новгород

ОПОВЕЩЕНИЕ

**-ЭТО ДОВЕДЕНИЕ В СЖАТЫЕ СРОКИ
ДО ОРГАНОВ УПРАВЛЕНИЯ,
ДОЛЖНОСТНЫХ ЛИЦ, СИЛ РСЧС
И НАСЕЛЕНИЯ**

**НА СООТВЕТСТВУЮЩЕЙ ТЕРРИТОРИИ ЗАРАНЕЕ
УСТАНОВЛЕННЫХ СИГНАЛОВ, РАСПОРЯЖЕНИЙ И
ИНФОРМАЦИИ ОТНОСИТЕЛЬНО ВОЗНИКАЮЩИХ УГРОЗ
И ПОРЯДКА ПОВЕДЕНИЯ
В ЭТИХ УСЛОВИЯХ.**

ОСНОВНЫМ СПОСОБОМ ОПОВЕЩЕНИЯ ЯВЛЯЕТСЯ ПЕРЕДАЧА РЕЧЕВОЙ ИНФОРМАЦИИ ПО СЕТЯМ ПРОВОДНОГО, РАДИО- И ТЕЛЕВЕЩАНИЯ



ДЛЯ ПРИВЛЕЧЕНИЯ ВНИМАНИЯ НАСЕЛЕНИЯ
ПУТЕМ ВКЛЮЧЕНИЯ СИРЕН, ГУДКОВ И ДРУГИХ
СИГНАЛЬНЫХ СРЕДСТВ ПОДАЕТСЯ
ПРЕДУПРЕДИТЕЛЬНЫЙ СИГНАЛ
«ВНИМАНИЕ ВСЕМ!»
ПО ЭТОМУ СИГНАЛУ НАДО ВКЛЮЧИТЬ СРЕДСТВА
ВЕЩАНИЯ И ПРОСЛУШАТЬ ИНФОРМАЦИЮ О ЧС
И ПРАВИЛАХ ПОВЕДЕНИЯ В ДАННОМ КОНКРЕТНОМ
СЛУЧАЕ

ОПОВЕЩЕНИЕ

АВТОМАТИЗИРОВАННЫЙ
СПОСОБ ПЕРЕДАЧИ ИНФОРМАЦИИ
О ЧС



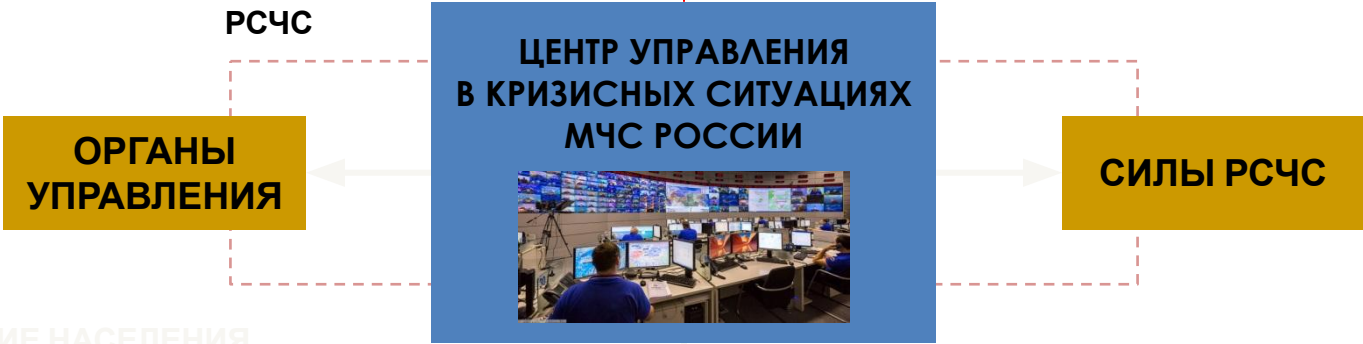
НЕАВТОМАТИЗИРОВАННЫЙ
СПОСОБ ПЕРЕДАЧИ ИНФОРМАЦИИ
О ЧС



СИГНАЛЫ ГО ПЕРЕДАЮТСЯ ПО КАНАЛАМ СВЯЗИ И РАДИОТРАНСЛЯЦИОННЫМ
СЕТЯМ НЕЗАВИСИМО ОТ ИХ ПРИНАДЛЕЖНОСТИ И ФОРМЫ СОБСТВЕННОСТИ

ЧРЕЗВЫЧАЙНАЯ СИТУАЦИЯ
ТЕХНОГЕННОГО ХАРАКТЕРА **ПРИРОДНОГО ХАРАКТЕРА** **ВОЕННОГО ХАРАКТЕРА**

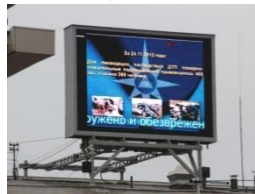
РСЧС



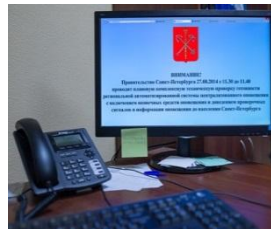
ОПОВЕЩЕНИЕ НАСЕЛЕНИЯ



ОСНОВНЫЕ КАНАЛЫ ОПОВЕЩЕНИЯ



ДОПОЛНИТЕЛЬНЫЕ КАНАЛЫ ОПОВЕЩЕНИЯ



**СИГНАЛЫ ОПОВЕЩЕНИЯ
И ПОРЯДОК
ДЕЙСТВИЯ ПО НИМ**

**СИГНАЛЫ ОПОВЕЩЕНИЯ
МИРНОГО ВРЕМЕНИ
И ПОРЯДОК
ДЕЙСТВИЯ ПО НИМ**



ВНИМАНИЕ ВСЕМ!

ПРЕДУПРЕДИТЕЛЬНЫ
Й СИГНАЛ. СЛУЖИТ
ДЛЯ ПРИВЛЕЧЕНИЯ
ВНИМАНИЯ
НАСЕЛЕНИЯ.

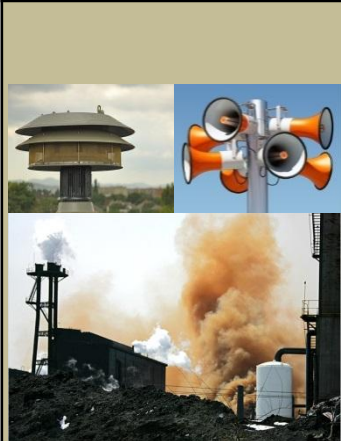
ВКЛЮЧИТЬ
СРЕДСТВА ПРИЕМА
РЕЧЕВОЙ ИНФОРМАЦИИ
И ОЖИДАТЬ ПЕРЕДАЧИ
РЕЧЕВОГО СООБЩЕНИЯ.



АВАРИЯ НА РАДИАЦИОННО- ОПАСНОМ ОБЪЕКТЕ!

ПОДАЕТСЯ
ПРИ ВЫЯВЛЕНИИ
НАЧАЛА
РАДИОАКТИВНОГО
ЗАРАЖЕНИЯ
ИЛИ ПРИ УГРОЗЕ
РАДИОАКТИВНОГО
ЗАРАЖЕНИЯ.

1. ОТКЛЮЧИТЬ ВЕНТИЛЯЦИЮ,
2. ЗАГЕРМЕТИЗИРОВАТЬ :
-ОКНА,
-ДВЕРИ,
-ВЕНТИЛЯЦИОННЫЕ ОТВЕРСТИЯ.
3. ЗАКРЫТЬ ДВЕРИ ВНУТРИ ЗДАНИЯ,
НЕ ПОКИДАТЬ ПОМЕЩЕНИЯ
БЕЗ РАЗРЕШЕНИЯ.
4. НАДЕТЬ СИЗ (ВМП).
5. УКРЫТЬСЯ В ЗС ИЛИ ПО УКАЗАНИЮ
ШТАБА ГО ПОКИНУТЬ ЗОНУ
ЗАРАЖЕНИЯ.
6. ПРИНЯТЬ ЙОДИСТЫЙ ПРЕПАРАТ.
7. СОБЛЮДАТЬ
СПОКОЙСТВИЕ И ПОРЯДОК.



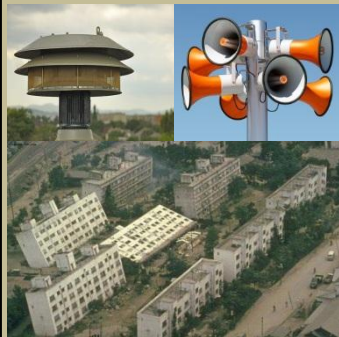
АВАРИЯ НА ХИМИЧЕСКИ ОПАСНОМ ОБЪЕКТЕ!

ПОДАЕТСЯ
ПРИ УГРОЗЕ
ИЛИ ОБНАРУЖЕНИИ
ХИМИЧЕСКОГО
ЗАРАЖЕНИЯ.

1. ВСЕМ ГРАЖДАНАМ,
ОКАЗАВШИМСЯ НА УЛИЦЕ,
УКРЫТЬСЯ В ЗДАНИЯХ.
2. ОТКЛЮЧИТЬ ВЕНТИЛЯЦИЮ.
3. ЗАГЕРМЕТИЗИРОВАТЬ
-ОКНА,
-ДВЕРИ,
-ВЕНТИЛЯЦИОННЫЕ ОТВЕРСТИЯ,
-КОНДИЦИОНЕРЫ.
НЕ ПОКИДАТЬ ПОМЕЩЕНИЕ
БЕЗ РАЗРЕШЕНИЯ.
4. НАДЕТЬ СИЗ.
5. УКРЫТЬСЯ В УБЕЖИЩЕ
ИЛИ ПО УКАЗАНИЮ ШТАБА ГО
ПОКИНУТЬ ОЧАГ ПОРАЖЕНИЯ.
6. СОБЛЮДАТЬ
СПОКОЙСТВИЕ И ПОРЯДОК.



ПРИ ХИМИЧЕСКОМ ЗАРАЖЕНИИ
ПРИНЯТЬ АНТИДОТ (ТАРЕН) ИЗ АИ-2.



ВОЗМОЖНЫЕ ЗЕМЛЕТРЯСЕНИ Я

ПОДАЕТСЯ
для ПРЕДУПРЕЖДЕНИЯ
НАСЕЛЕНИЯ
О ВОЗМОЖНОСТИ
ЗЕМЛЕТРЯСЕНИЯ.

1. ОТКЛЮЧИТЬ:
 - СВЕТ,
 - ГАЗ,
 - ВОДУ,
 - ОТОПИТЕЛЬНЫЕ ПРИБОРЫ,
 - ОТКРЫТЫЙ ОГОНЬ.
2. ВЗЯТЬ:
 - АПТЕЧКУ,
 - ДОКУМЕНТЫ,
 - НЕОБХОДИМЫЕ ВЕЩИ,
 - ЗАПАС ПРОДУКТОВ И ВОДЫ.
3. НАХОДЯСЬ В ПОМЕЩЕНИИ,
ПРИ ПЕРВОМ ТОЛЧКЕ ВСТАТЬ
В ДВЕРНОЙ (БАЛКОННЫЙ) ПРОЕМ.
4. ПРЕДУПРЕДИТЬ
СОСЕДЕЙ
5. ОКАЗАТЬ ПОМОЩЬ
БОЛЬНЫМ И ПРЕСТАРЕЛЫМ
ВЫЙТИ НА УЛИЦУ.
6. ВЫЙТИ НА УЛИЦУ.
7. ЗАНЯТЬ МЕСТО ВДАЛИ ОТ ЗДАНИЙ,
МОСТОВ И ЛИНИЙ ЭЛЕКТРОПЕРЕДАЧ.
8. СОБЛЮДАТЬ
СПОКОЙСТВИЕ И ПОРЯДОК.



НАВОДНЕНИЕ

ПОДАЕТСЯ
для ОПОВЕЩЕНИЯ
НАСЕЛЕНИЯ
О ВОЗМОЖНОМ
НАВОДНЕНИИ.

1. ОТКЛЮЧИТЬ:
 - СВЕТ,
 - ГАЗ,
 - ВОДУ,
 - ОТОПИТЕЛЬНЫЕ ПРИБОРЫ,
 - ОТКРЫТЫЙ ОГОНЬ.
2. ВЗЯТЬ:
 - АПТЕЧКУ,
 - ДОКУМЕНТЫ,
 - НЕОБХОДИМЫЕ ВЕЩИ,
 - ЗАПАС ПРОДУКТОВ И ВОДЫ.
3. ПОДНЯТЬСЯ
НА НАИВЫСШУЮ ТОЧКУ МЕСТНОСТИ
ИЛИ НА ВЕРХНИЕ ЭТАЖИ, ЧЕРДАКИ
И КРЫШИ КАПИТАЛЬНЫХ ДОМОВ;
4. ПОДНЯТЬ ХОРОШО ЗАМЕТНЫЙ
ИЗДАЛЕКА СИГНАЛ.
5. СОБЛЮДАТЬ СПОКОЙСТВИЕ
И ПОРЯДОК.

**СИГНАЛЫ ОПОВЕЩЕНИЯ
ВОЕННОГО ВРЕМЕНИ
И ПОРЯДОК
ДЕЙСТВИЯ ПО НИМ**



ВНИМАНИЕ ВСЕМ!

**ПРЕДУПРЕДИТЕЛЬНЫЙ
СИГНАЛ.
СЛУЖИТ
ДЛЯ ПРИВЛЕЧЕНИЯ
ВНИМАНИЯ
НАСЕЛЕНИЯ.**

**ВКЛЮЧИТЬ
СРЕДСТВА ПРИЕМА
РЕЧЕВОЙ ИНФОРМАЦИИ
И ОЖИДАТЬ ПЕРЕДАЧИ
РЕЧЕВОГО СООБЩЕНИЯ.**



ВОЗДУШНАЯ ТРЕВОГА!

**ПОДАЕТСЯ
ДЛЯ ПРЕДУПРЕЖДЕНИЯ
НАСЕЛЕНИЯ
О ВОЗНИКНОВЕНИИ
ОПАСНОСТИ
ПОРАЖЕНИЯ
ПРОТИВНИКОМ
ДАННОГО РАЙОНА.**

- 1. ОТКЛЮЧИТЬ:**
 - СВЕТ,
 - ГАЗ,
 - ВОДУ,
 - ОТОПИТЕЛЬНЫЕ ПРИБОРЫ.
- 2. ВЗЯТЬ:**
 - СИЗ,
 - АПТЕЧКУ,
 - ДОКУМЕНТЫ,
 - НЕОБХОДИМЫЕ ВЕЩИ,
 - ЗАПАС ПРОДУКТОВ И ВОДЫ.
- 3. ПРЕДУПРЕДИТЬ
СОСЕДЕЙ**
- 4. ОКАЗАТЬ ПОМОЩЬ
БОЛЬНЫМ И ПРЕСТАРЕЛЫМ
ВЫЙТИ НА УЛИЦУ.**
- 4. УКРЫТЬСЯ
В БЛИЖАЙШЕМ ЗС
ИЛИ НА МЕСТНОСТИ
(ПРИ УКРЫТИИ В
НЕГЕРМЕТИЗИРУЕМОМ
ЗС ИЛИ НА МЕСТНОСТИ НАДЕТЬ СИЗ).**
- 5. СОБЛЮДАТЬ
СПОКОЙСТВИЕ И ПОРЯДОК.**



ОТБОЙ ВОЗДУШНОЙ ТРЕВОГИ!

**ПОДАЕТСЯ
ДЛЯ ОПОВЕЩЕНИЯ
НАСЕЛЕНИЯ
О ТОМ, ЧТО УГРОЗА
ВОЗДУШНОГО
НАПАДЕНИЯ
ПРОТИВНИКА
МИНОВАЛА.**

**ВОЗВРАТИТЬСЯ ИЗ ЗС
К МЕСТАМ РАБОТЫ ИЛИ ПРОЖИВАНИЯ.
БЫТЬ В ГОТОВНОСТИ
К ВОЗМОЖНОМУ ПОВТОРНОМУ
НАПАДЕНИЮ ПРОТИВНИКА.**



РАДИАЦИОННАЯ ОПАСНОСТЬ!

ПОДАЕТСЯ ПРИ ВЫЯВЛЕНИИ НАЧАЛА РАДИОАКТИВНОГО ЗАРАЖЕНИЯ ИЛИ ПРИ УГРОЗЕ РАДИОАКТИВНОГО ЗАРАЖЕНИЯ.

1. НАДЕТЬ СИЗ (ВМП), УКРЫТЬСЯ В ЗС.
2. ДЛЯ ЗАЩИТЫ ПОВЕРХНОСТИ ТЕЛА ИСПОЛЬЗОВАТЬ ПОДРУЧНЫЕ СРЕДСТВА.
3. ОПОВЕСТИТЬ СОСЕДЕЙ О ПОЛУЧЕННОЙ ИНФОРМАЦИИ.
4. ОКАЗАТЬ ПОМОЩЬ БОЛЬНЫМ И ПРЕСТАРЕЛЫМ.
5. ПРОВЕРИТЬ ГЕРМЕТИЗАЦИЮ ПОМЕЩЕНИЙ.
6. ЗАГЕРМЕТИЗИРОВАТЬ ПРОДУКТЫ ПИТАНИЯ И ЗАПАСЫ ВОДЫ.
7. ОТКЛЮЧИТЬ:
 - СВЕТ,
 - ГАЗ,
 - ВОДУ,
 - ОТОПИТЕЛЬНЫЕ ПРИБОРЫ.
8. УКРЫТЬ С/Х ЖИВОТНЫХ



ХИМИЧЕСКАЯ ТРЕВОГА!

ПОДАЕТСЯ ПРИ УГРОЗЕ ИЛИ ОБНАРУЖЕНИИ ХИМИЧЕСКОГО ИЛИ БАКТЕРИОЛОГИЧЕСКОГО ЗАРАЖЕНИЯ.

1. НЕМЕДЛЕННО НАДЕТЬ:
 - ПРОТИВОГАЗЫ,
 - ЗАЩИТНУЮ ОДЕЖДУ,
2. УКРЫТЬ ДЕТЕЙ (ДО 1,5 ЛЕТ) В КЗД И УКРЫТЬСЯ В УБЕЖИЩЕ.
3. ВСЕ ГРАЖДАНЕ, НАХОДЯЩИЕСЯ ВНЕ УБЕЖИЩ, ДОЛЖНЫ НЕМЕДЛЕННО НАДЕТЬ:
 - ПРОТИВОГАЗЫ,
 - ЗАЩИТНУЮ ОДЕЖДУ.
4. БЫСТРО ВЫЙТИ ИЗ ЗОНЫ ЗАРАЖЕНИЯ, РУКОВОДСТВУЯСЬ УКАЗАНИЯМИ.

ПРИ ХИМИЧЕСКОМ ЗАРАЖЕНИИ ПРИНЯТЬ АНТИДОТ (ТАРЕН) ИЗ АИ-2.

ПРИ БАКТЕРИОЛОГИЧЕСКОМ ЗАРАЖЕНИИ ПРИНЯТЬ ПРОТИВОБАКТЕРИАЛЬНОЕ СРЕДСТВО №1 (АНТИБИОТИК) ИЗ АИ-2.

ПОДГОТОВКА К ЭВАКУАЦИИ



ЦЕННЫЕ ВЕЩИ
И ДОКУМЕНТЫ
НЕОБХОДИМО
ДЕРЖАТЬ В
ОДНОМ МЕСТЕ



НЕПРОМОКАЕМАЯ
ОДЕЖДА
И ОБУВЬ
ДОЛЖНА БЫТЬ
НАГОТОВЕ



ПРИГОТОВЬТЕ
ФОНАРЬ,
ЗАПАС БАТАРЕЙ
К НЕМУ
И СВЕЧИ



СОБЕРИТЕ
ЗАПАС ЕДЫ
И ВОДЫ
НА 2 - 3
ДНЯ



НЕ ЗАБУДЬТЕ
ПРО АПТЕЧКУ
И НУЖНЫЕ
ЛИЧНО ВАМ
ЛЕКАРСТВА



СЛЕДИТЕ ЗА ТЕМ,
ЧТОБЫ ТЕЛЕФОН
ВСЕГДА
БЫЛ ПОЛНОСТЬЮ
ЗАРЯЖЕН

ЕСЛИ ОБЪЯВЛЕНА ЭВАКУАЦИЯ



НЕ ЗАБУДЬТЕ ОТКЛЮЧИТЬ
ЭЛЕКТРИЧЕСТВО В ДОМЕ И
ОБЕСТОЧИТЬ ЭЛЕКТРОПРИБОРЫ



ОТВЯЖИТЕ ДОМАШНИХ
ЖИВОТНЫХ И
ПРИМИТЕ МЕРЫ ДЛЯ
ИХ ЭВАКУАЦИИ



ПРИ НЕВОЗМОЖНОСТИ
ЭВАКУАЦИИ
ИСПОЛЬЗУЙТЕ
ЛИЧНЫЙ ТРАНСПОРТ

ПОДАВАЙТЕ
ЗНАКИ
ЯРКИМ
ПРЕДМЕТОМ

ПОПЫТАЙТЕСЬ
ВЫБРАТЬСЯ НА
ВОЗВЫШЕННОСТЬ,
ХОЛМ, ГОРУ
ИЛИ
КРЫШУ ДОМА

**ПОРЯДОК ДОЗВОНА
В ЭКСТРЕННЫЕ СЛУЖБЫ
СО СТАЦИОНАРНЫХ
И МОБИЛЬНЫХ ТЕЛЕФОНОВ**

ПРИ ПЕРЕДАЧЕ СООБЩЕНИЯ:

1. НЕ ПОДДАВАЙТЕСЬ ПАНИКЕ;
2. ПОЗВОНИТЕ ПО ТЕЛЕФОНУ 01, 101, 112, СООБЩИТЕ:
 - ЧТО СЛУЧИЛОСЬ,
 - УКАЖИТЕ ТОЧНЫЙ АДРЕС МЕСТА ПРОИСШЕСТВИЯ,
 - СВОЮ ФАМИЛИЮ,
 - НОМЕР ТЕЛЕФОНА;
3. ЕСЛИ ВЫ ОЧЕВИДЕЦ – ОСТАВАЙТЕСЬ НА МЕСТЕ ПРОИСШЕСТВИЯ ДО ПРИБЫТИЯ ЭКСТРЕННЫХ СЛУЖБ;
4. ОКАЖИТЕ ПЕРВУЮ ПОМОЩЬ ПОСТРАДАВШИМ;
5. ВЫПОЛНЯЙТЕ РЕКОМЕНДАЦИИ СПАСАТЕЛЕЙ;
6. НЕ СОЗДАВАЙТЕ УСЛОВИЙ, ПРЕПЯТСТВУЮЩИХ ДЕЙСТВИЯМ РАБОТНИКОВ ЭКСТРЕННЫХ СЛУЖБ.



СПАСИБО ЗА ВНИМАНИЕ!