

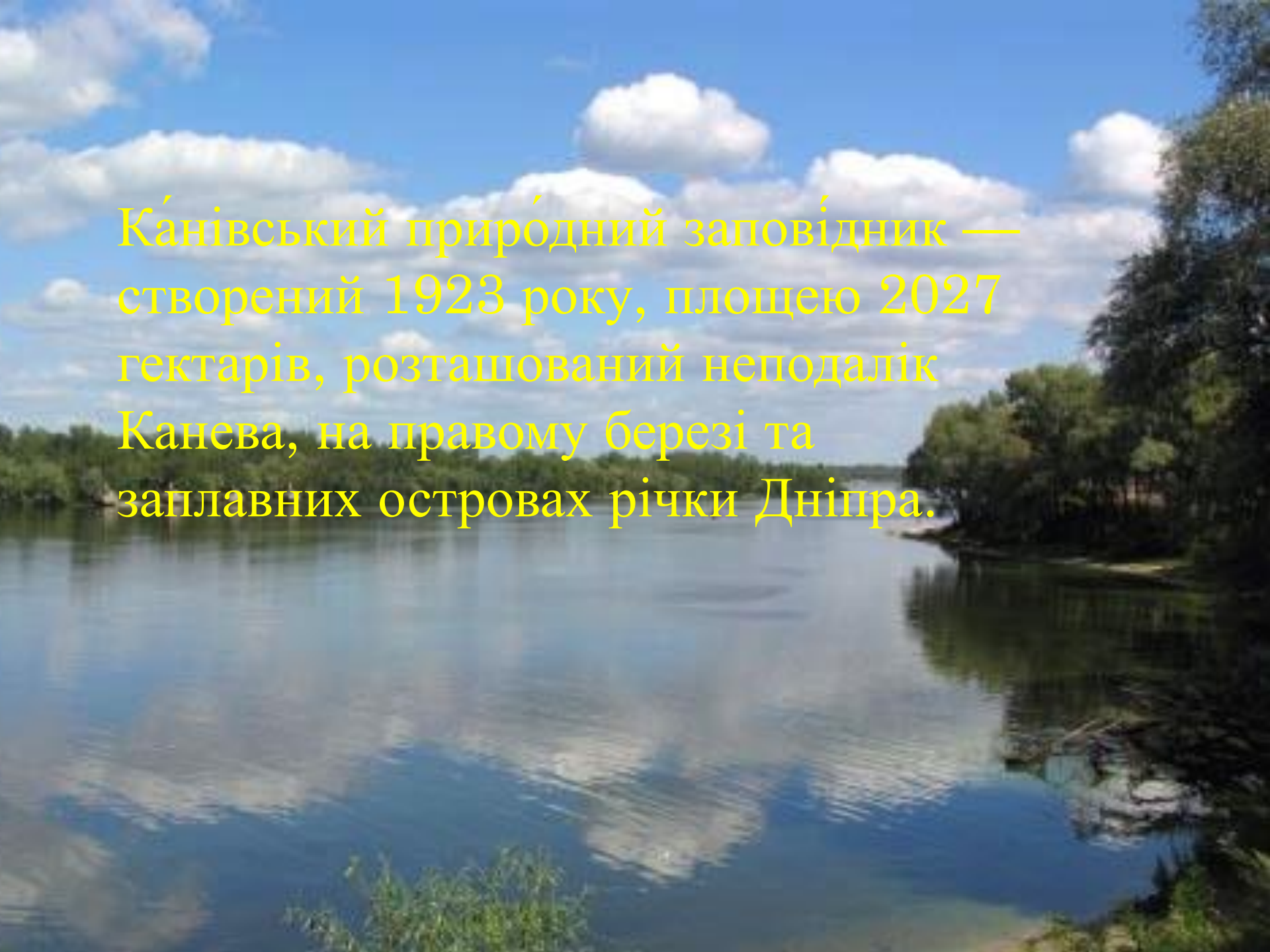


КАНІВСЬКИЙ ПРИРОДНИЙ ЗАПОВІДНИК

Виконала
Учениця 8-Б класу
Жовтневої ЗОШ І-ІІІ ступенів
Йова Вікторія



КАНІВСЬКИЙ
ЗАПОВІДНИК

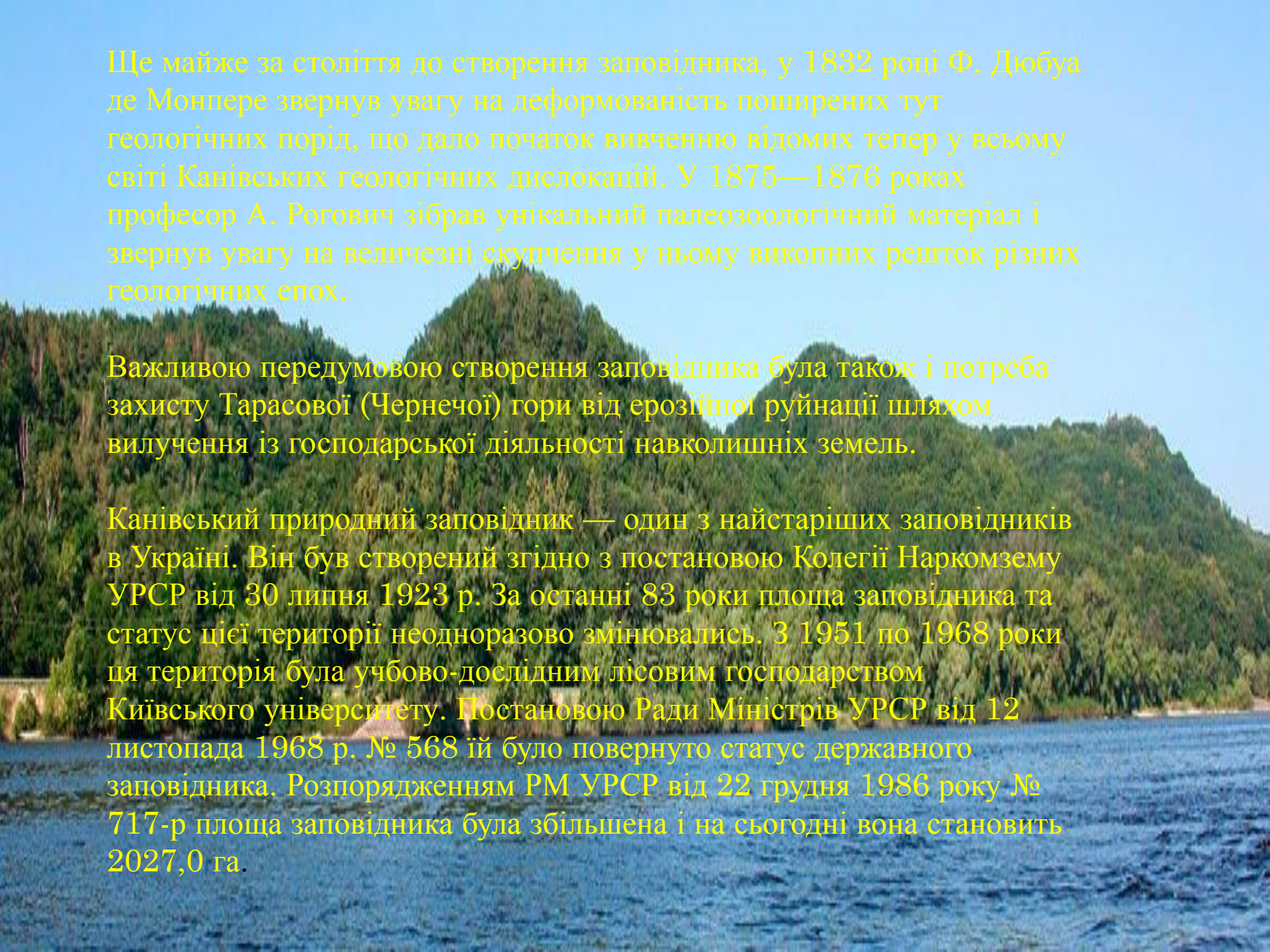
A scenic view of the Dnieper River. The water is calm and reflects the blue sky and white clouds. The right bank is densely forested with green trees. The sky is bright blue with scattered white clouds. The text is overlaid in yellow on the upper part of the image.

Канівський природний заповідник — створений 1923 року, площею 2027 гектарів, розташований неподалік Канева, на правому березі та заплавах острова річки Дніпра.

Межує безпосередньо з Чернечою горою — місцем поховання Т. Г. Шевченка. Створений на базі Канівської навчально-дослідного лісового господарства. Канівський природний заповідник є структурним підрозділом Київського національного університету імені Тараса Шевченка.

Основні функції заповіднику — охорона еталонних і унікальних природних комплексів лісостепу, збереження біорізноманіття, спостереження за зміною природних процесів.





Ще майже за століття до створення заповідника, у 1832 році Ф. Дюбуа де Монпере звернув увагу на деформованість поширених тут геологічних порід, що дало початок вивченню відомих тепер у всьому світі Канівських геологічних дислокацій. У 1875—1876 роках професор А. Рогович зібрав унікальний палеозоологічний матеріал і звернув увагу на величезні скупчення у ньому викопних решток різних геологічних епох.

Важливою передумовою створення заповідника була також і потреба захисту Тарасової (Чернечої) гори від ерозійної руйнації шляхом вилучення із господарської діяльності навколишніх земель.

Канівський природний заповідник — один з найстаріших заповідників в Україні. Він був створений згідно з постановою Колегії Наркомзему УРСР від 30 липня 1923 р. За останні 83 роки площа заповідника та статус цієї території неодноразово змінювались. З 1951 по 1968 роки ця територія була учбово-дослідним лісовим господарством Київського університету. Постановою Ради Міністрів УРСР від 12 листопада 1968 р. № 568 їй було повернуто статус державного заповідника. Розпорядженням РМ УРСР від 22 грудня 1986 року № 717-р площа заповідника була збільшена і на сьогодні вона становить 2027,0 га.



Його територія включає так звану нагірну частину — покриті лісом яри та пагорби на правому березі Дніпра (1415 га), два заплавних острови Дніпра — Круглик (92 га) і Шелестів (394 га) та Зміїні острови (116 га) в Канівському водосховищі — останці лівобережної тераси. Навколо території заповідника встановлено охоронну зону площею 1353 га.



- У лісовому покриві домінує граб з домішкою дуба звичайного, кленів гостролистого і польового, липи серцелистої, берези бородавчастої, ясена звичайного. Грабова діброва заповідника знаходиться на східній межі суцільного поширення європейських грабових лісів. Тут відомі і найбільш північні та східні місця зростання деяких європейських рідкісних рослин: підсніжника звичайного, скополії карніолійської, цибулі ведмежої, ранника весняного. На затінених північних схилах та в тальвегах трапляються реліктові рослини, що збереглися тут з льодовикових часів: багаторядники Брауна та шипуватий, голокучник дубовий, грушанка мала. На добре освітлених південних схилах можна зустріти релікти вже більш теплого міжльодовикового періоду: чину рябу, шоломницю високу та ін.



- Значний науковий інтерес становлять екосистеми заплавної островів. Саме їх можна віднести до еталонних. Після створення на Дніпрі каскаду водосховищ таких островів практично не залишилося.

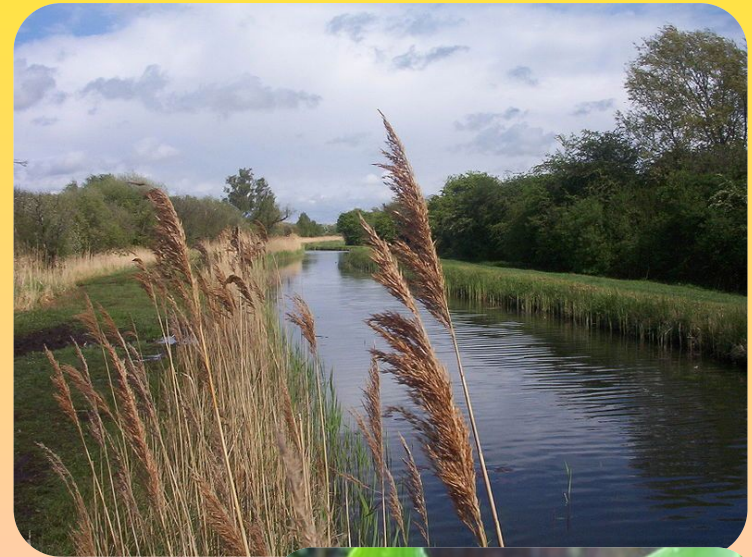


ПІДСНІЖНИК ЗВИЧАЙНИЙ, СКОПОЛІЇ
КАРНІОЛІЙСЬКА, ЦИБУЛЯ ВЕДМЕЖА



- На території заповідника охороняються 2 лісових, 1 степове та 2 водних рослинних угруповання, занесені до Зеленої книги України.

* У флорі заповідника нараховується 990 видів судинних рослин, що становить близько 20% флори України. Тут виявлено 170 видів лишайників, 138 — мохоподібних, а також 1232 види справжніх грибів. У заповіднику зростають 5 видів рослин, занесених до Європейського червоного списку, 29 видів, занесених до Червоної книги України, 6 видів з Додатку 1 Бернської конвенції.



- Багатою є також фауна заповідника. В районі Канівських дислокацій виявлено понад 10 тис. видів безхребетних тварин (всього по Україні їх нараховується 25 тис. видів). Тільки комах мешкає у заповіднику близько 8000 видів, з яких 36 видів занесено до Червоної книги України (дибка степова, красотіл пахучий, жук-олень, вусач великий дубовий, джміль моховий, бджола-тесляр звичайний, сколія-гігант, ктир гігантський, бражник мертва голова, ведмедиця Гера, махаон, поліксена). Тут охороняється понад 300 видів павукоподібних, 200 видів молюсків, 130 видів ракоподібних, 49 видів багатоніжок, у тому числі рідкісний вид полідесмус український.



- Серед хребетних тварин у заповіднику мешкають 233 види птахів, 53 види ссавців, 11 видів земноводних, 8 видів плазунів, 37 видів риб та 1 вид круглоротих, у тому числі чимало рідкісних видів. Щороку на Дніпрі біля заповідних островів зимує до 14 особин орлана-білохвоста, а з 1996 року цей птах почав гніздитись у заповіднику. Трапляється на прольоті чорний лелека. Неодноразово зустрічались зміїд і балабан. На острові Круглик є велика колонія чаплі сірої — близько 150 гнізд. На прольоті у порівняно великій кількості бувають на островах велика та мала білі чаплі.



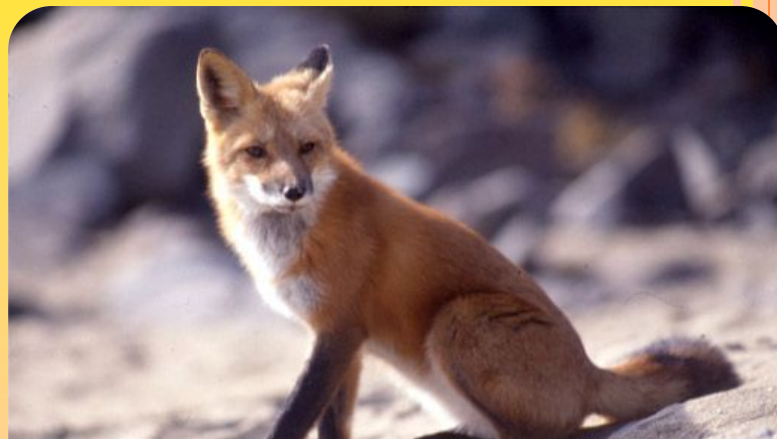
* Велике значення має заповідник і як місце відпочинку птахів під час прольотів. Восени в затоках і затопленому лісі на Круглику можна бачити великі зграї качок, куликів, мартинів.

□ Із ссавців звичними мешканцями заповідника є козулі, кабани, лисиці, зайці, борсуки, трапляються лосі. На островах постійно живуть кілька сімей бобрів, біля води можна побачити сліди видри та норки. Із земноводних поширені жаби гостроморда, трав'яна і ставкова, ропуха сіра, квакша, часничниця. Трапляються тритони звичайний та гребінчастий. Серед плазунів найчисленнішими є ящірки зелена та прудка, вуж, рідше трапляються веретільниця, мідянка, гадюка звичайна (чорна та плямиста форми).

□ Загалом на території заповідника зберігається 26 видів тварин, занесених до Європейського червоного списку, 83 види, занесені до Червоної книги України, та 175 видів тварин, що підлягають особливій охороні згідно з Бернською конвенцією.

□ Із земноводних поширені жаби гостроморда, трав'яна і ставкова, ропуха сіра, квакша, часничниця. Трапляються тритони звичайний та гребінчастий. Серед плазунів найчисленнішими є ящірки зелена та прудка, вуж, рідше трапляються веретільниця, мідянка, гадюка звичайна (чорна та плямиста форми).

□ Загалом на території заповідника зберігається 26 видів тварин, занесених до Європейського червоного списку, 83 види, занесені до Червоної книги України, та 175 видів тварин, що підлягають особливій охороні згідно з Бернською конвенцією.



ДИБКА_СТЕПОВА



КРАСОТІЛ ПАХУЧИЙ



ЖУК-ОЛЕНЬ



ЛЕЛЕКА ЧОРНИЙ



БРАЖНИК МЕРТВА ГОЛОВА



БОРСУК



Meles meles



Meles leucurus



Meles anakuma



ОРЛАН-БІЛОХВІСТ



ТРИТОН ГРЕБІНЧАСТИЙ



РОПУХА ЗВИЧАЙНА (СІРА РОПУХА)



Лось



ДЯКУЮ ЗА УВАГУ !

