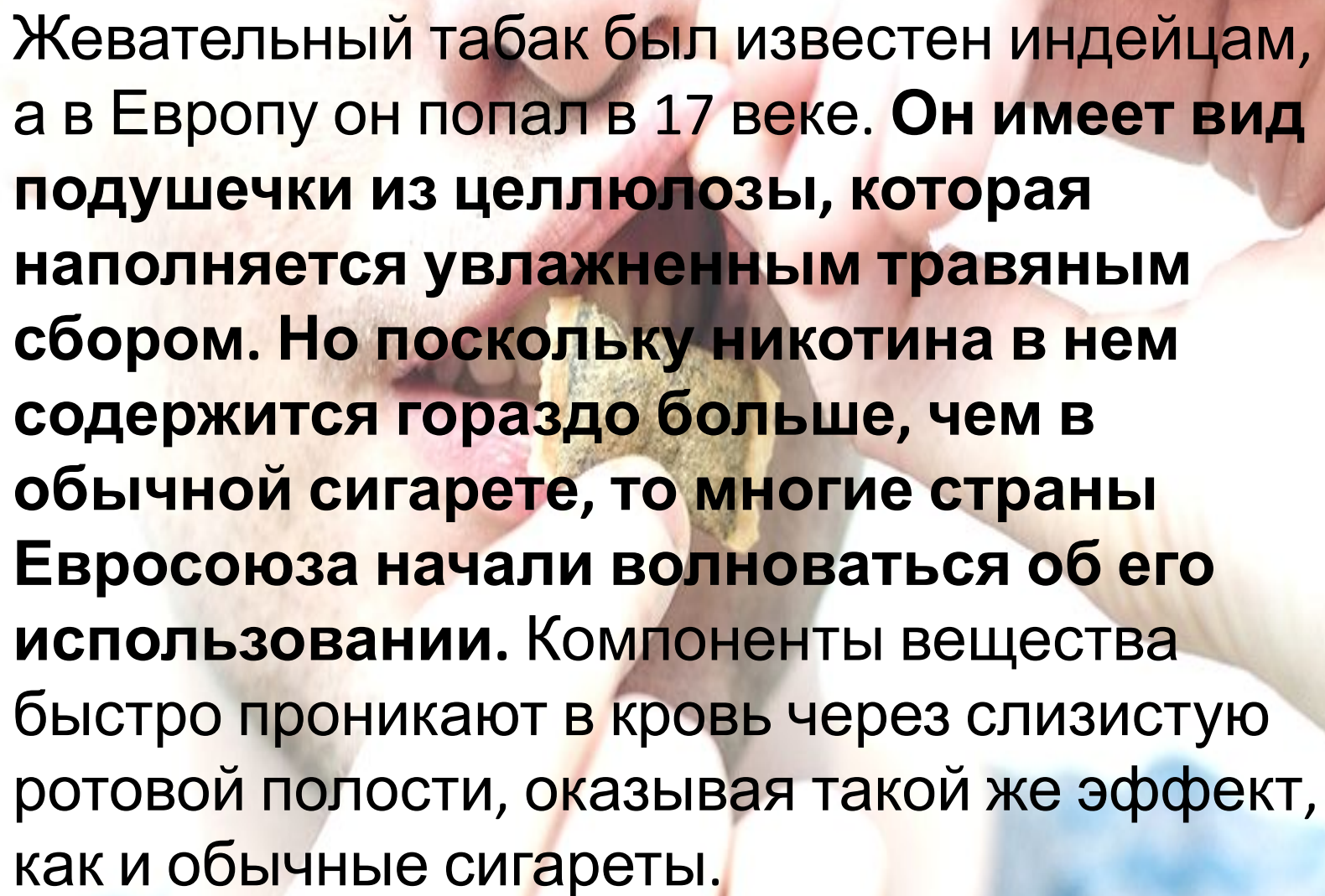


# «Профилактика употребления ПАВ: снюс, насвай».



**Заместитель главного врача по детской наркологии,  
врач психиатр-нарколог  
Овчинникова Анна Владимировна**

A close-up photograph of a person's mouth. A hand is holding a piece of chewing tobacco, which is a small, rectangular, yellowish-brown mass. The person's lips are slightly parted, and the tobacco is being held near the mouth. The background is blurred, showing a blue and white pattern, possibly a shirt or a background wall.

**Жевательный табак был известен индейцам, а в Европу он попал в 17 веке. Он имеет вид подушечки из целлюлозы, которая наполняется увлажненным травяным сбором. Но поскольку никотина в нем содержится гораздо больше, чем в обычной сигарете, то многие страны Евросоюза начали волноваться об его использовании. Компоненты вещества быстро проникают в кровь через слизистую ротовой полости, оказывая такой же эффект, как и обычные сигареты.**

- Снюс может иметь несколько форм. Его не только закладывают за щеку или губу, но и нюхают и даже вдыхают.
- Состав:
  - соль;
  - сахар;
  - ароматизаторы;
  - увлажнители;
  - никотин — количество никотина в некоторой продукции может быть гораздо больше, чем в обычной сигарете;
  - нитрозамины — канцерогены, которые наносят большой вред организму, замечено, что у тех, кто перешел на снюс, значительно повысилась концентрация этого вещества в организме.



## ЖЕВАТЕЛЬНЫЙ ТАБАК

Вызывает раздражение слизистой рта и гортани, пожелтение зубов, кариес. При попадании со слюной в желудок поражает органы пищеварения, провоцирует рак поджелудочной железы

## ПИЩЕВЫЕ АРОМАТИЗАТОРЫ

Синтетические аналоги могут вызывать поражение печени и других внутренних органов

## УВЛАЖНИТЕЛИ

Данных о воздействии на организм нет

## САХАР

Используется как консервант, вредного воздействия не оказывает

## СОЛЬ

Используется как консервант, вредного воздействия не оказывает



# Из чего производят насвай?

Табак  
30%



Пепел  
50%



Гашеная  
известь  
20%





Средний возраст, в котором подростки впервые пробуют снюс, насвай,  
составляет **11-13 лет**

Цит.: Пьянкова Л.А. Психология и педагогика: методика и проблемы практического применения. 2016. № 54. С. 27-31.

- Этот вид табачных изделий помещают под верхнюю губу, где рассасывают до получаса, пока не снизится вкусовой и другие эффекты.
- Никотин из снюса поступает в организм мгновенно (в течение 30 секунд), вызывая ощущение расслабления, как и после выкуренной сигареты. Упаковки с сосательным табаком производятся с разным количеством содержания никотина.
- При его малых дозах можно глотать слюну во время рассасывания, но, несмотря на ее приятный вкус от содержания ароматических и вкусовых веществ, делать это нельзя, возникают:
  - Сильное головокружение;
  - Тошнота;
  - В отдельных случаях позывы к рвоте.

Сильная зависимость с постоянным притоком никотина и многих канцерогенов в растущий организм могут повлечь:

- Остановку роста;
- Изменение темперамента на более агрессивный и возбуждаемый;
- Замедление мыслительных процессов;
- Ухудшение физических способностей, вызванное атрофированием мышечных волокон;
- Ухудшение памяти и внимания;
- Возможность развития онкологических заболеваний;
- Снижение иммунитета;
- Болезни желудочно-кишечного тракта и ротовой полости.



# Последствия употребления

- **Проблемы с зубами**
- При употреблении снюса происходит воспаление десен, появляется кариес. Также было замечено уменьшение слюноотделения.
- **Рак полости рта**
- Большая вероятность появления рака головы, шеи и ротовой полости. К развитию злокачественных опухолей приводят канцерогены. В снюсе их содержится 28, среди них **никель и радиоактивный элемент полоний-210**. Те, кто используют снюс, в 40 раз больше подвержены появления рака щек, десен, а также внутренней поверхности губ. Это происходит из-за того, что в этих областях, чтобы защититься от табака начинается деление клеток, которые впоследствии становятся раковыми. Кроме этого, пристрастие к снюсу становится причиной появления рака желудка и кишечника.



# Действие снюса, насвая на печень

Печень – первый орган, который «принимает удар» при употреблении этих веществ, поэтому с течением времени начинает плохо справляться со своей функцией. Образующиеся токсины разносятся с кровью по всему организму, продолжают отравлять его с продуктами распада снюса.



- Снюс содержит изрядное количество никотина, поэтому употребление такого табака очень быстро развивает никотиновую зависимость, которая со временем начинает подрывать жизненно важные системы организма, в том числе **сердечно-сосудистую**, вызывая различные патологии сердца и гипертонию. Этим проблемам способствует также и повышенное содержание соли в табачном изделии. Постоянное употребление снюса является причиной как минимум 5% всех

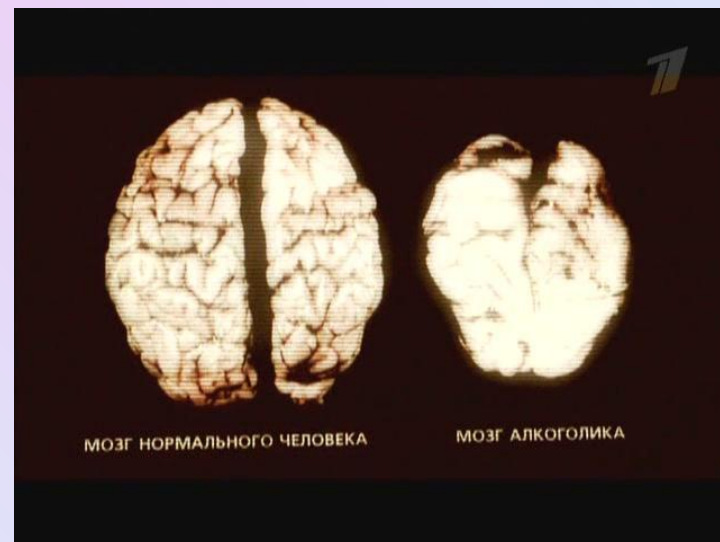


# Влияние снюса, насвая на головной мозг

Каждая доза снюса убивает тысячи нейронов (клеток головного мозга).

Это приводит к следующим последствиям:

- Снижению умственной работоспособности.
- Быстрой утомляемости.
- Ухудшению памяти.
- Снижению интеллекта.
- Утрачиваются потребности в обучении, достижениях.
- Ограничиваются интересы, желания.
- Снижается самооценка.
- Теряется способность эффективно реагировать на стрессовые ситуации и трудности.
- Возникает дезориентация в собственной жизни.



- **МОЖНО ЛИ БРОСИТЬ КУРИТЬ С ПОМОЩЬЮ ЖЕВАТЕЛЬНОГО ТАБАКА**
- Утверждение о том, что снюс помогает бросить курить, можно считать очень спорным, так как этот вид табака содержит тот же самый наркотик, что и сигареты. Доводы злостных курильщиков о том, что они смогли отказаться от употребления сигарет, используя сосательный табак, сомнительны. Как известно, при отказе от курения первоочередное значение имеет желание бросить вредную привычку и некоторая доля самовнушения. Возможно, от сигарет действительно получится отказаться, **но взамен придет другая не менее сильная зависимость — от снюса.**
- При попытке прекратить длительное употребление этого табака развивается синдром отмены. Последствия такого состояния не заставят себя ждать. **Человек становится агрессивным, постоянно находится в депрессии, страдает от бессонницы и пищеварительных нарушений. Все это является признаками сильнейшей никотиновой ломки.**
- Таким образом утверждения о том, что снюс может являться достойной и безопасной заменой привычным сигаретам, не имеют под собой каких-либо веских оснований. **Употребление такого табака вызывает стойкое привыкание!**
-

# Снюс, насвай сокращают

## ЖИЗНЬ

- Психологическая нестабильность выражена:
- В частых депрессиях, в постоянном желании употребить снюс.
- Нарушении сна.
- Раздражительности.
- Нервозности.
- Апатии.
- Слабость, нежелание что-то делать.
- Расстройством пищеварения.
- Бессонницей.
- Плохим настроением и агрессивностью.
- Депрессивным состоянием и сильными стрессами.
- Подростки становятся менее активными на уроках, хуже запоминают необходимую информацию, а также их потенциал и интерес к познанию нового заметно снижается. После долгого употребления, дети становятся более агрессивными, часто показывают свой неуравновешенный характер, соответственно психика человека значительно нарушается.



рак  
язвы  
интоксикация  
зависимость...



5-7 минут  
эйфории



# Что выберешь ты?



Цит.: <https://www.1000ideas.ru/article/reklama/>





**Счаст**

10

# Куда обращаться?

Адрес областного  
наркологического диспансера:  
г. Курган, ул. Кирова, 78.

По вопросам получения  
помощи специалистов или  
анонимной консультации  
можете обращаться по  
телефонам:

**46-64-54, 46-13-76.**



версия для слабовидящих



### Курганский областной наркологический диспансер

Основной организационно-методический, лечебно-диагностический центр оказания специализированной помощи населению

Телефон приемной

8(3522) 46-13-76

Телефон регистратуры

8(3522) 46-61-46

г.Курган, ул.Кирова, 78

Время работы

Схема проезда

ГЛАВНАЯ

СВЕДЕНИЯ О МЕДИЦИНСКОЙ ОРГАНИЗАЦИИ

ИНФОРМАЦИЯ ДЛЯ ПАЦИЕНТОВ

ИНФОРМАЦИЯ ДЛЯ СПЕЦИАЛИСТОВ

МЕДИЦИНСКИЕ РАБОТНИКИ

ВАКАНСИИ

ВЫШЕСТОЯЩИЕ КОНТРОЛИРУЮЩИЕ ОРГАНЫ

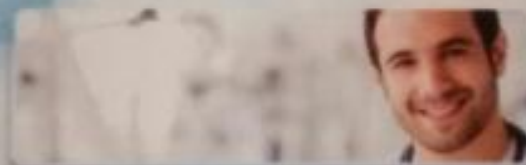
ЛЕКАРСТВЕННОЕ ОБЕСПЕЧЕНИЕ

ДОКУМЕНТЫ

ОТЗЫВЫ ПАЦИЕНТОВ

КОНТАКТНАЯ ИНФОРМАЦИЯ

Поиск по сайту



### Сведения о медицинской организации

- Лицензии и свидетельства ГБУ «КОНД»
- История
- Структура
- Документы
- Задачи
- Вакансии
- Новости ГБУ «КОНД»

### Услуги

- Амбулаторная помощь
- Стационарная помощь
- Реабилитация
- Платные услуги
- Для организаций
- **Подростковый наркологический кабинет**
- Предварительная запись в регистратуру ГБУ «КОНД»

т. 8(3522) 46-64-54

### Пациентам и родственникам

- Врачи ГБУ «Курганский областной наркологический диспансер»
- Правда о наркологическом учёте
- Памятка пациентам поступающим на лечение в стационар
- Материалы по здоровому образу жизни
- Школа для желающих бросить курить