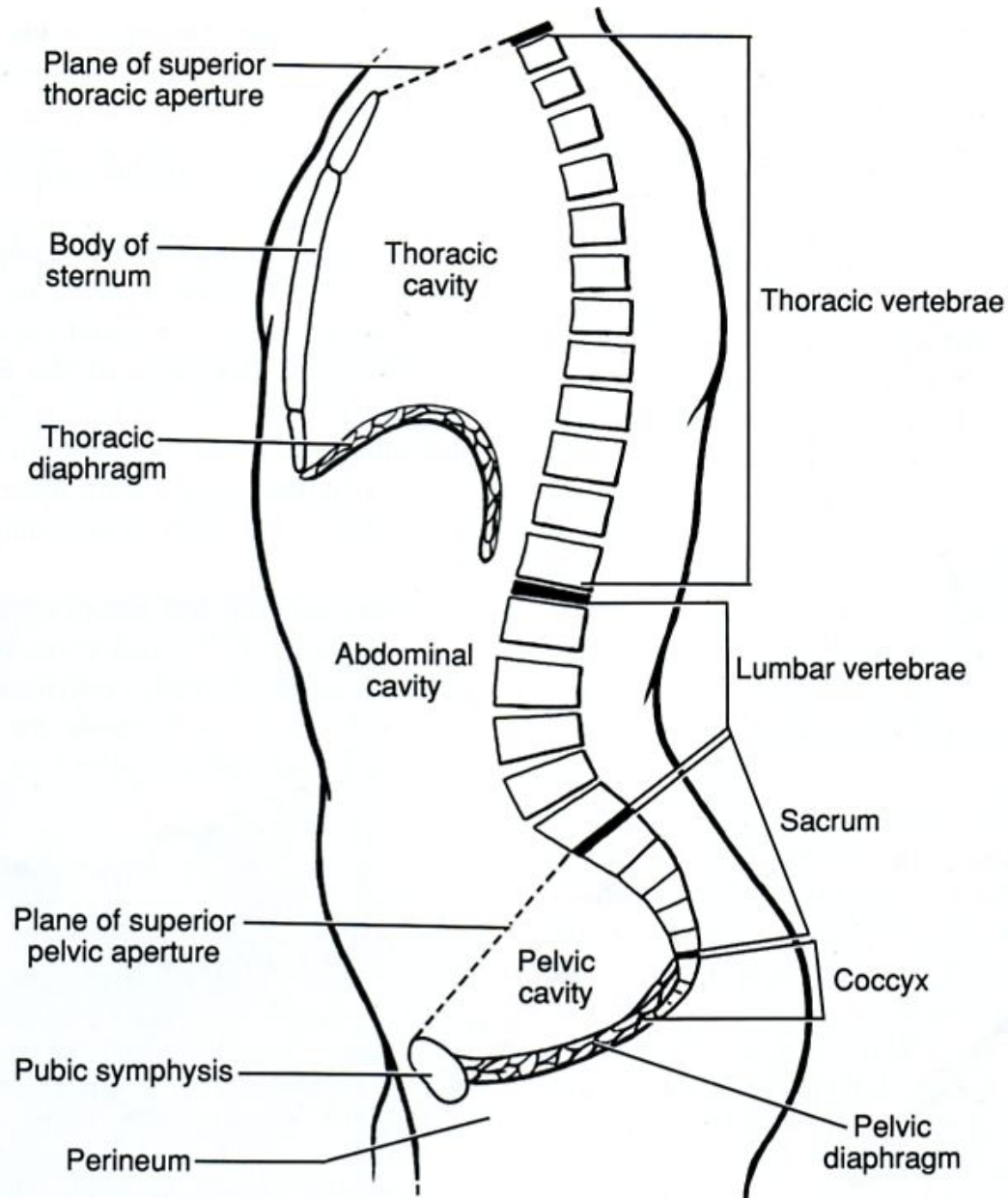


ЖИВОТ  
(*ABDOMEN*)

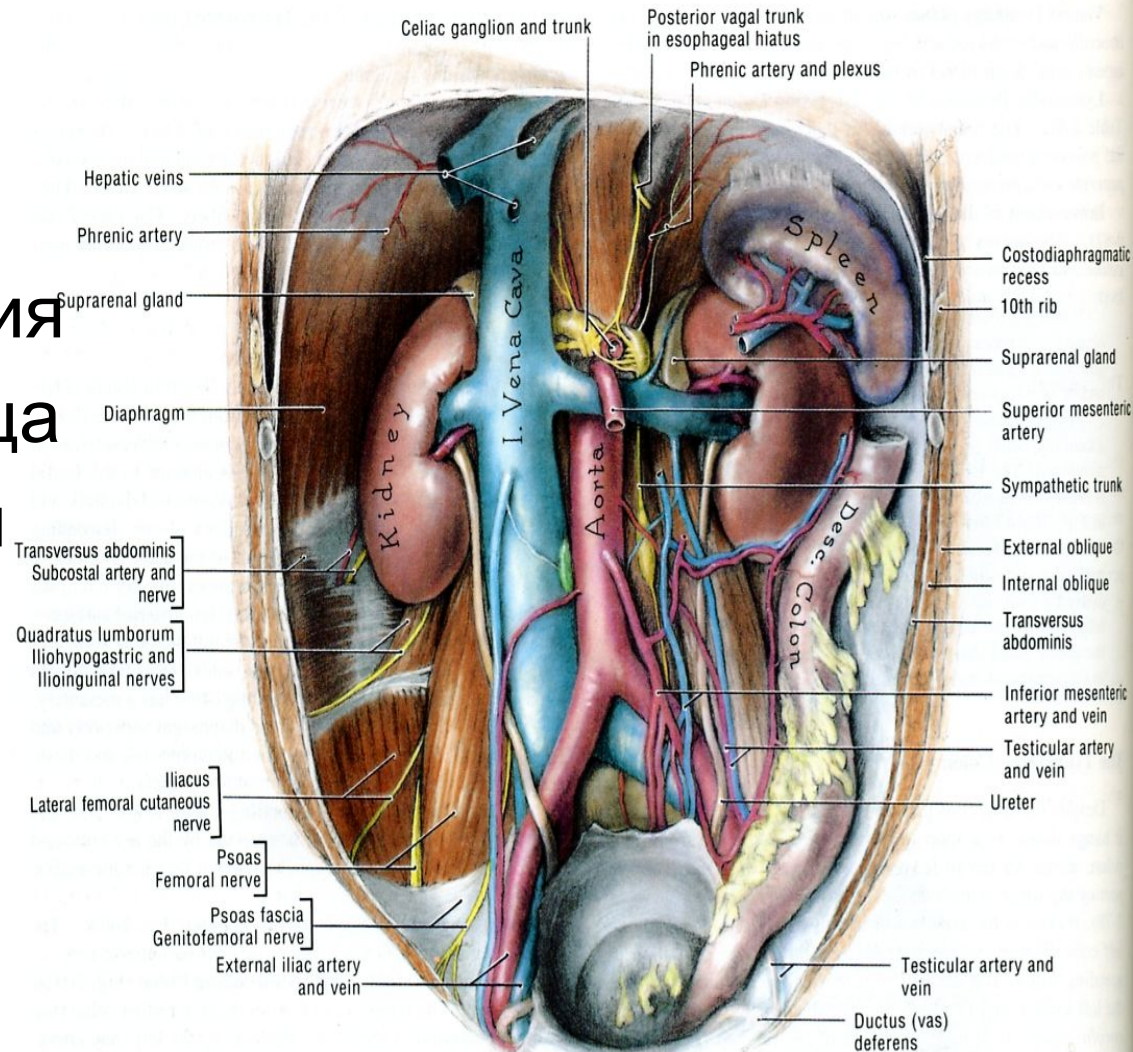
# Границы живота:

- Верхняя – диафрагма
- Нижняя – пограничная линия
- Задняя – поясница
- Передне-боковая



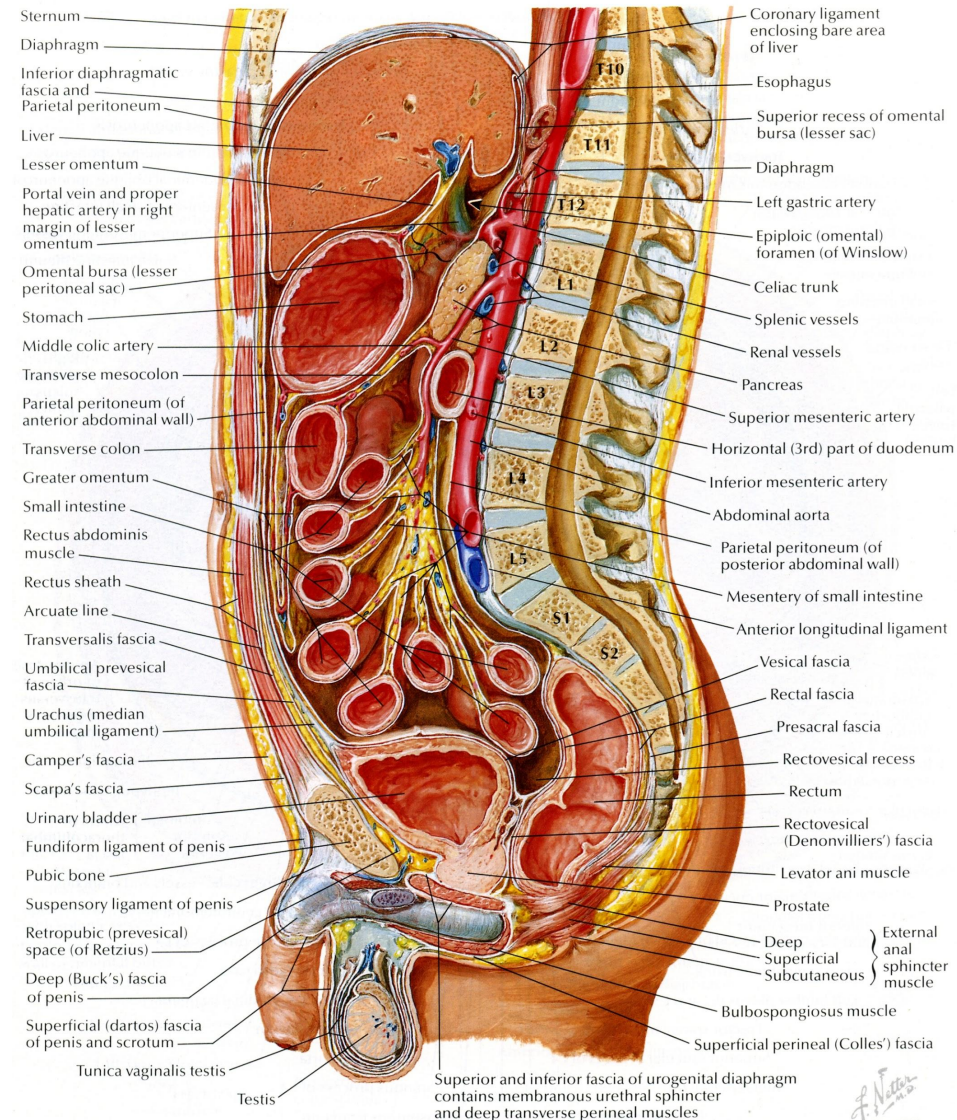
# Границы живота:

- Верхняя – диафрагма
- Нижняя – пограничная линия
- Задняя – поясница
- Передне-боковая



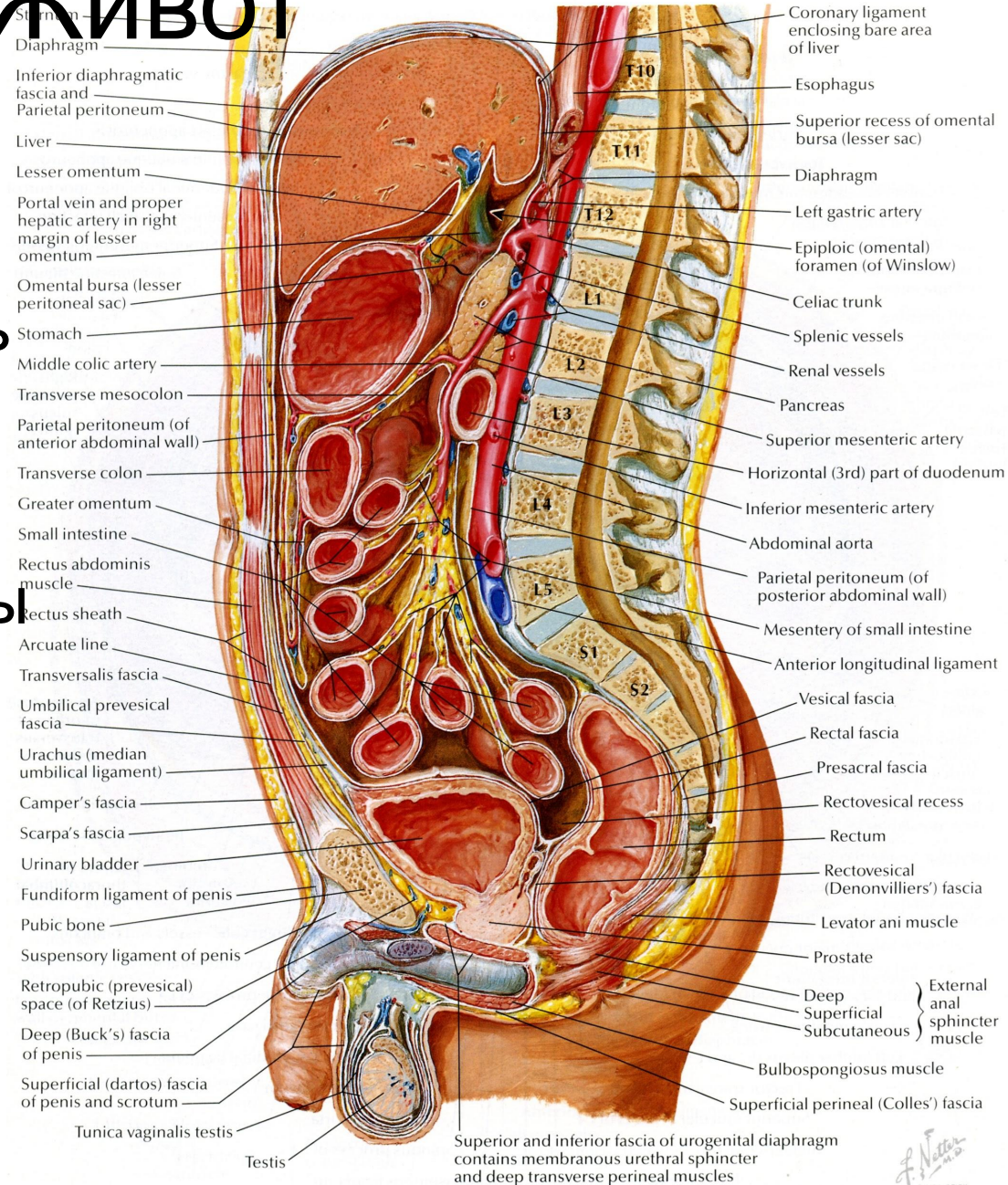
# Границы живота:

- Верхняя – диафрагма
- Нижняя – пограничная линия
- Задняя – поясница
- Передне-боковая



# ЖИВОТ

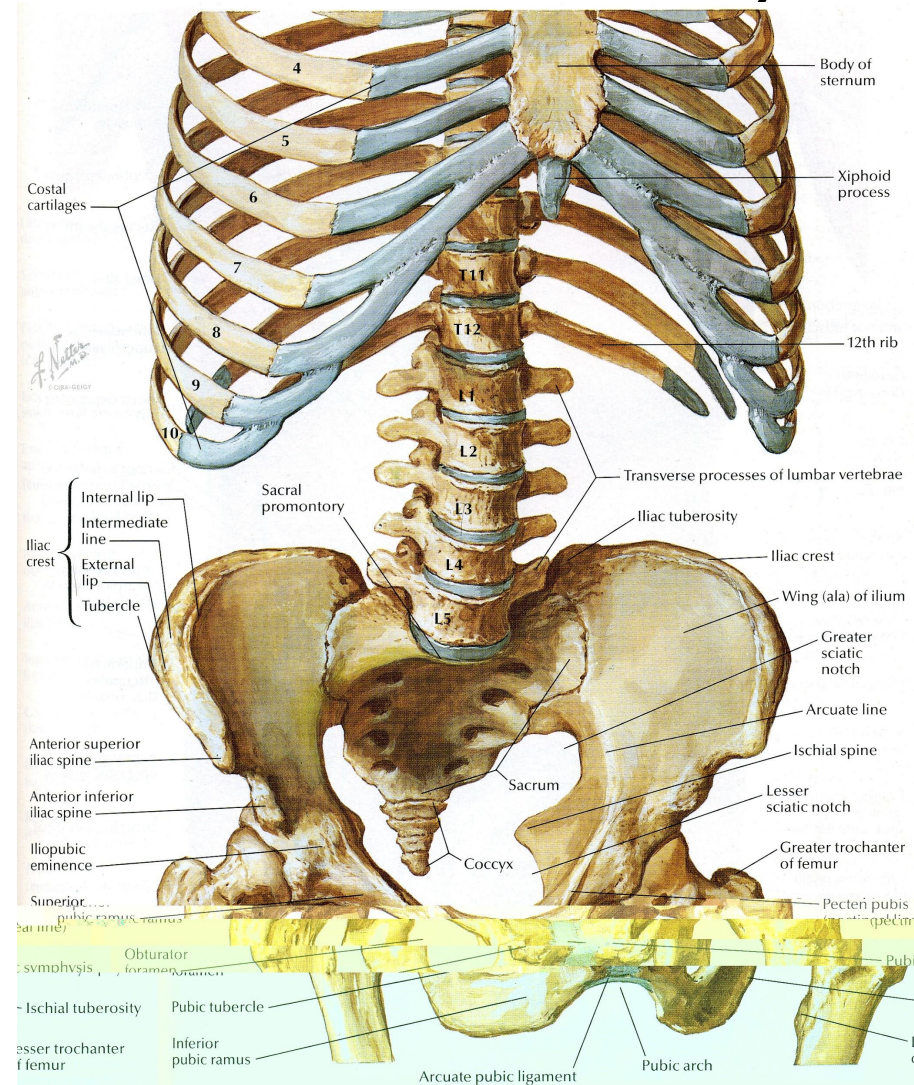
- Полость живота
- Брюшная полость
- Забрюшинное пространство
- Полость брюшины



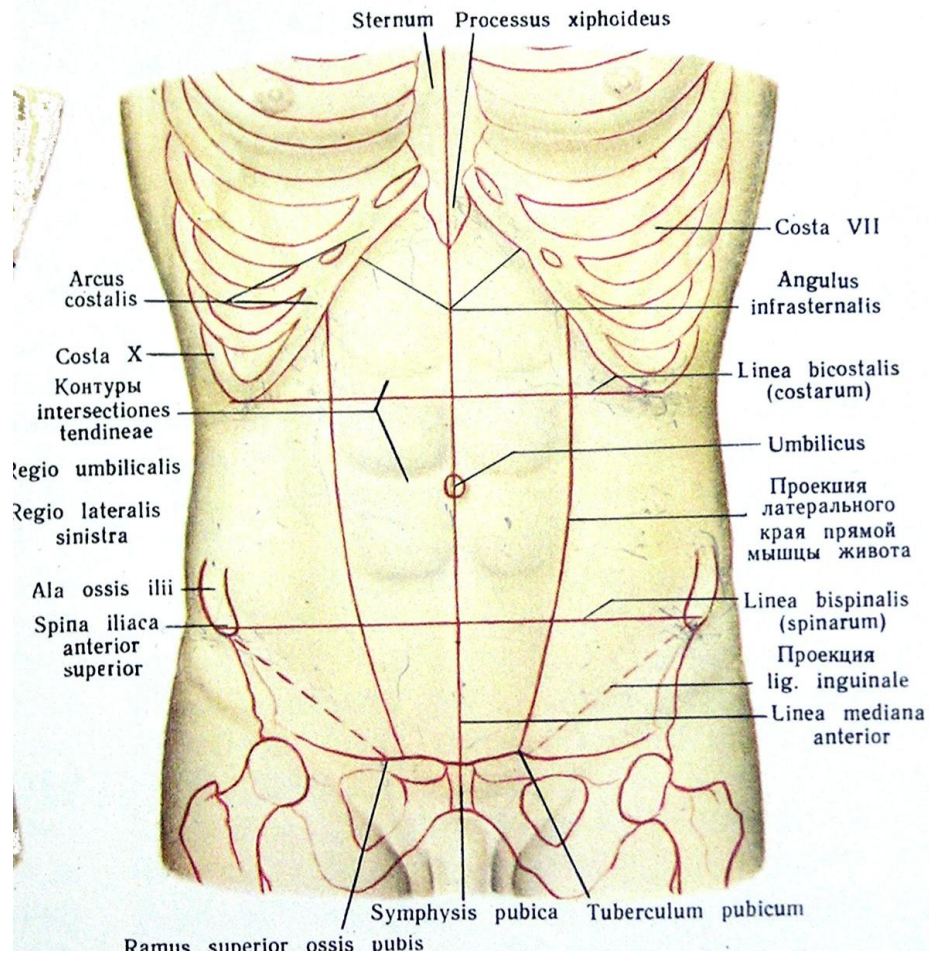
# Передне-боковая стенка живота (*paries abdominis anterolateralis*)

Границы:

1. Верхняя – мечевидный отросток, рёберные дуги
2. Боковая – линия Лесгафта
3. Нижняя – паховые связки, верхний край лонного сочленения

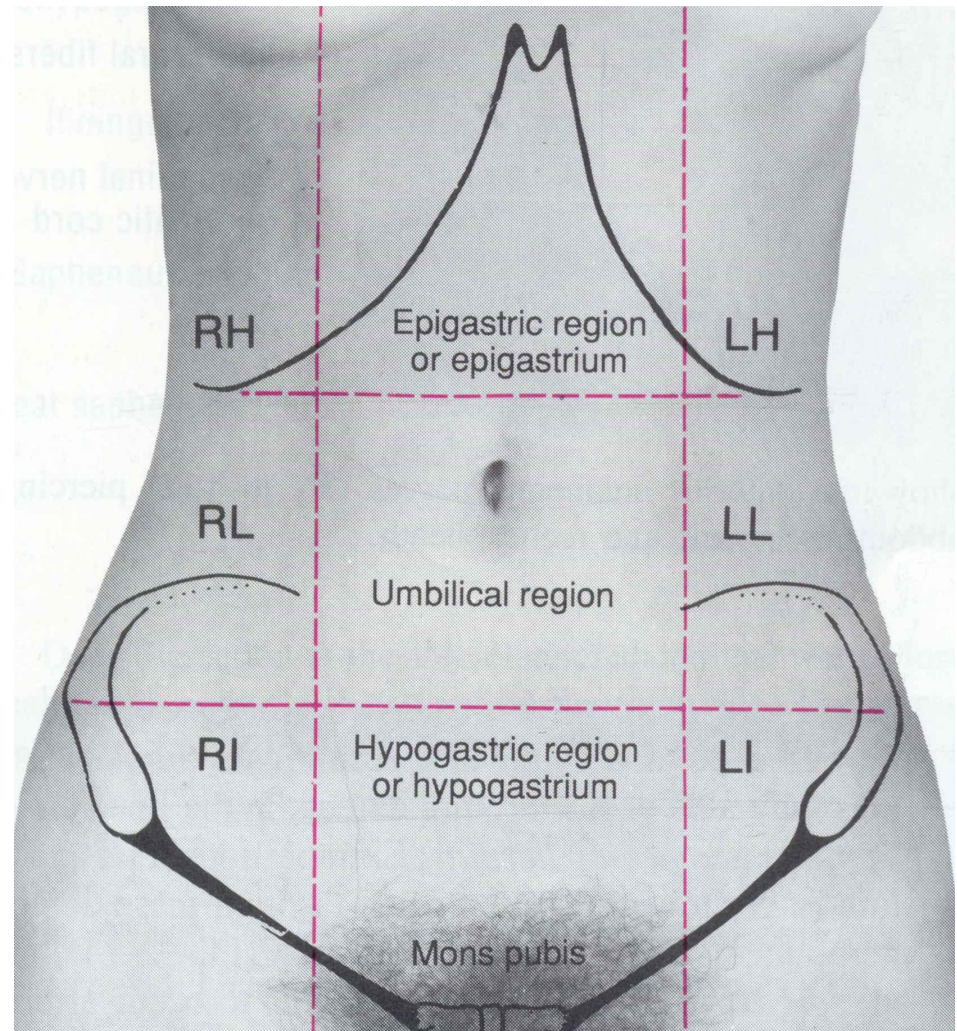


# Границы:



# Области передне-боковой стенки живота:

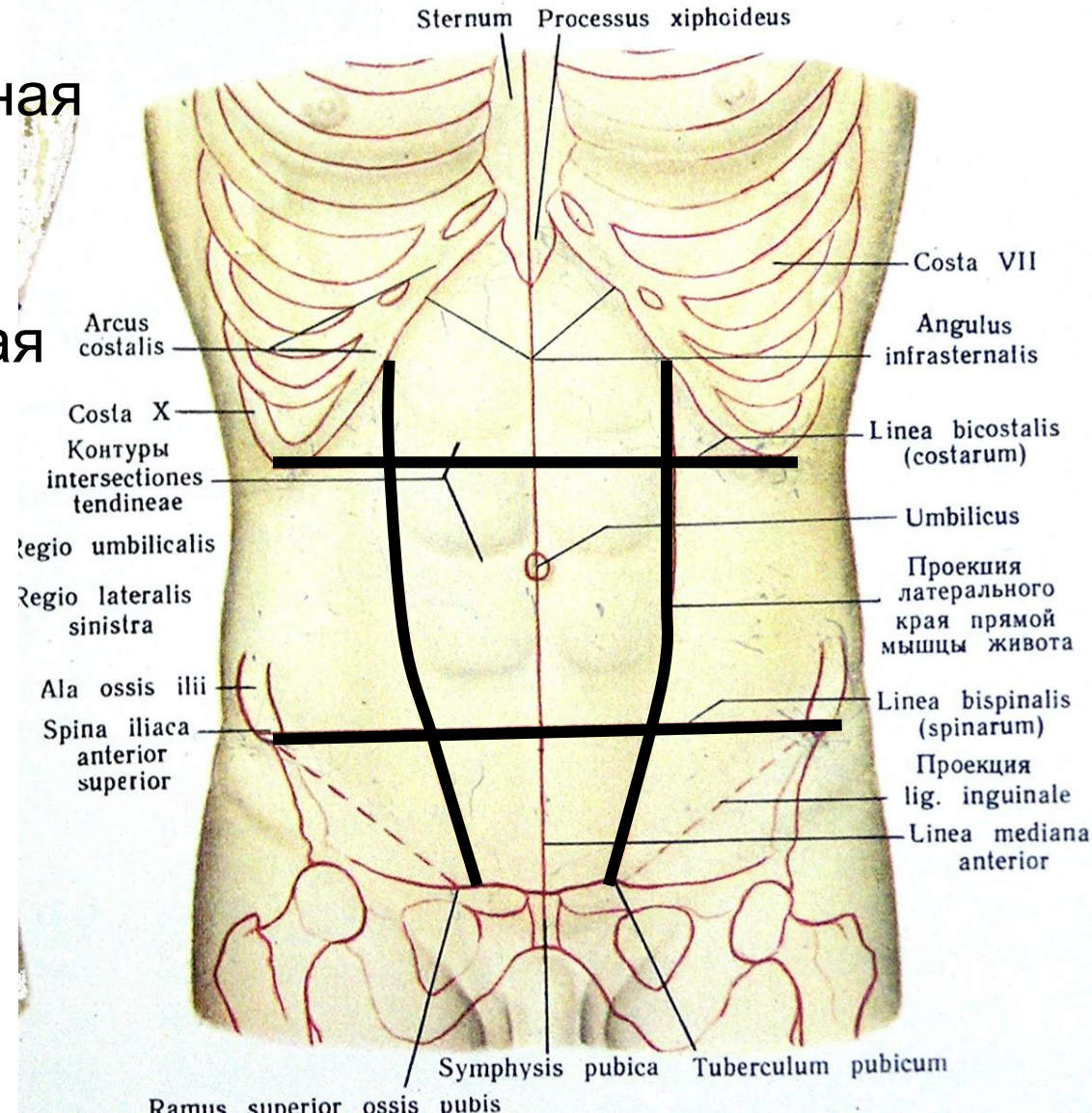
- Правая подреберная
- Собственно надчревная
- Левая подреберная
- Правая боковая
- Пупочная
- Левая боковая
- Правая паховая
- Лобковая
- Левая паховая





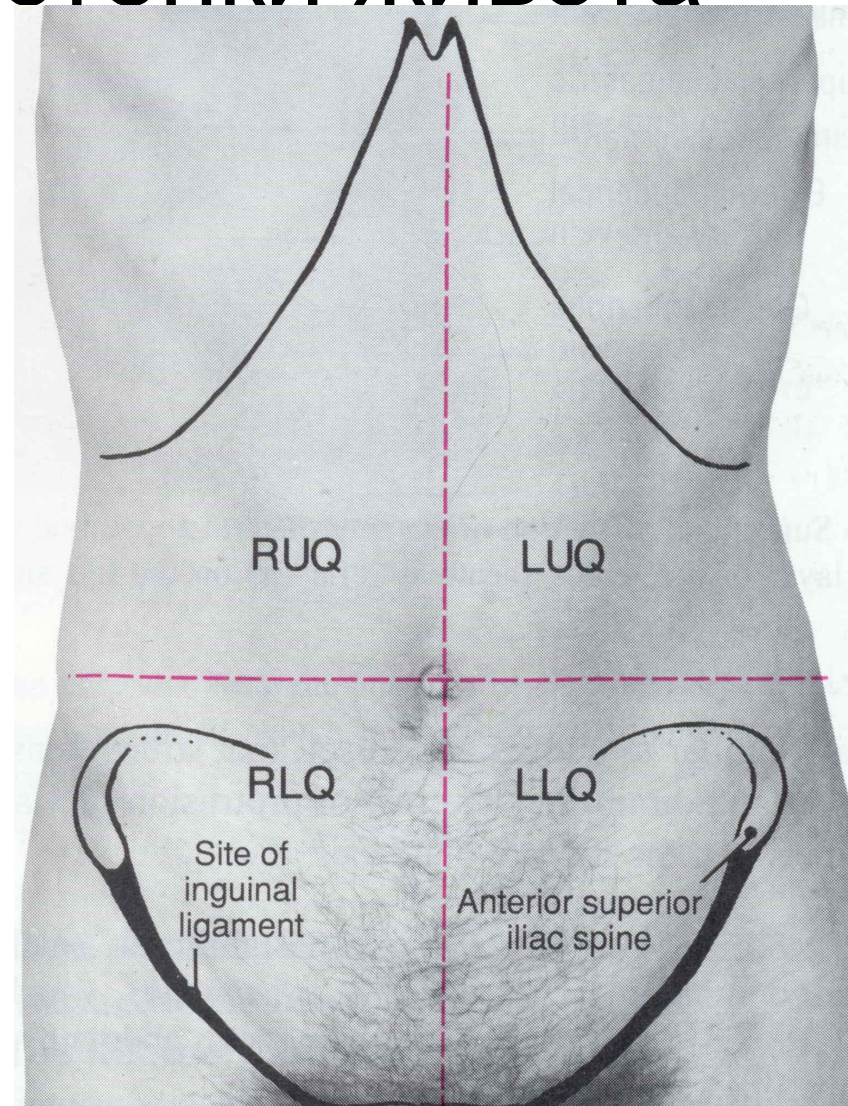
# Области передне-боковой стенки живота:

- Правая подреберная
- Собственно надчревная
- Левая подреберная
- Правая боковая
- Пупочная
- Левая боковая
- Правая паховая
- Лобковая
- Левая паховая



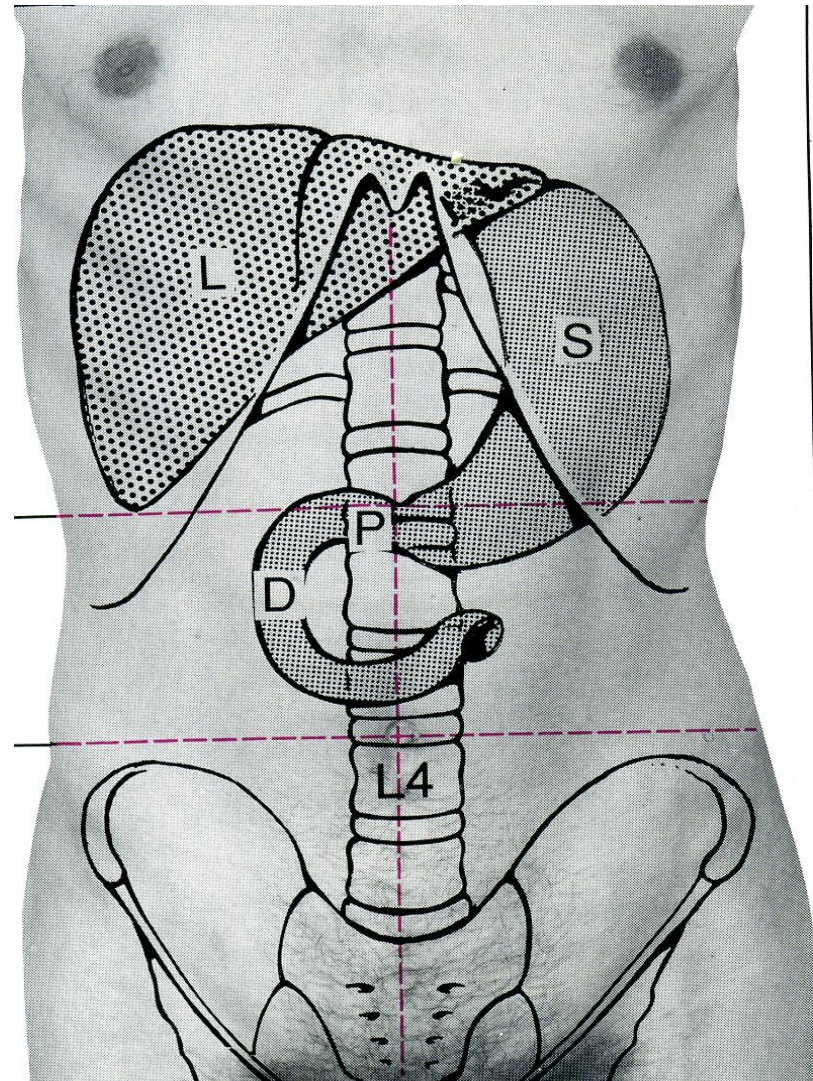
# Другие способы деления переднебоковой стенки живота

- Вертикальная линия, проведённая через пупок
- Горизонтальная линия, проведённая через пупок



# Другие способы деления переднебоковой стенки живота

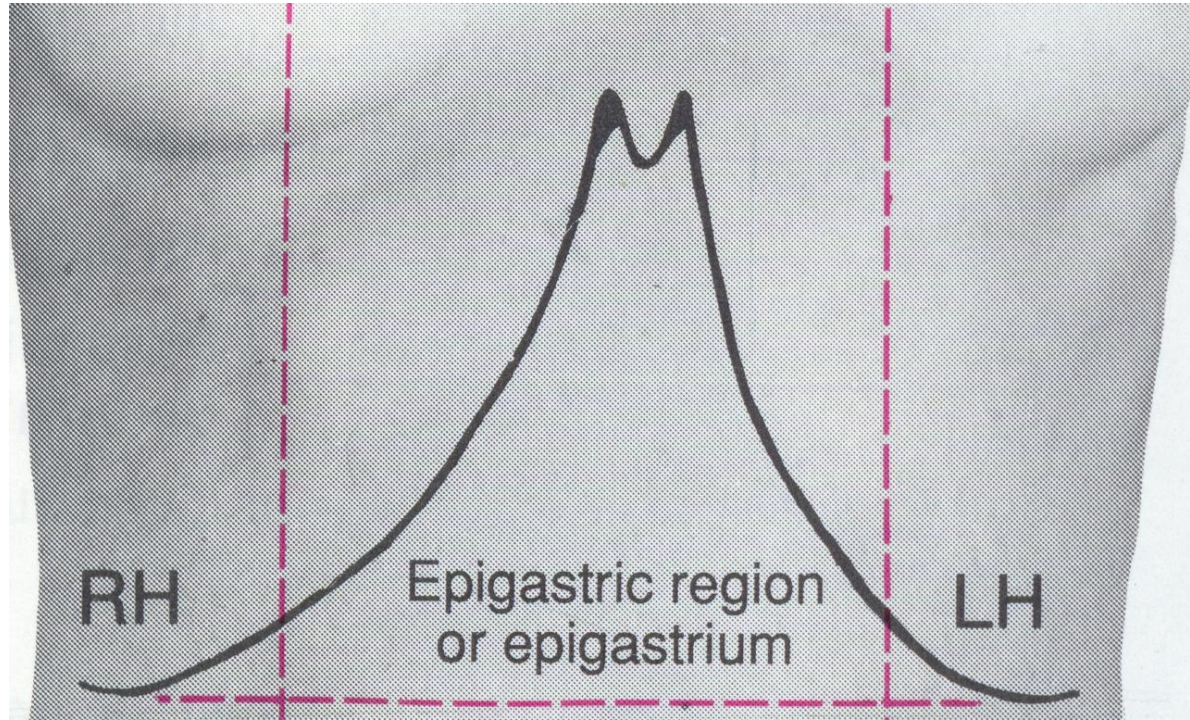
- Вертикальная линия, проведённая через пупок
- Горизонтальная линия, проведённая через пупок
- Горизонтальная транспилорическая линия, проведённая через середину расстояния между пупком и мечегрудинным сочленением



# Проекции органов

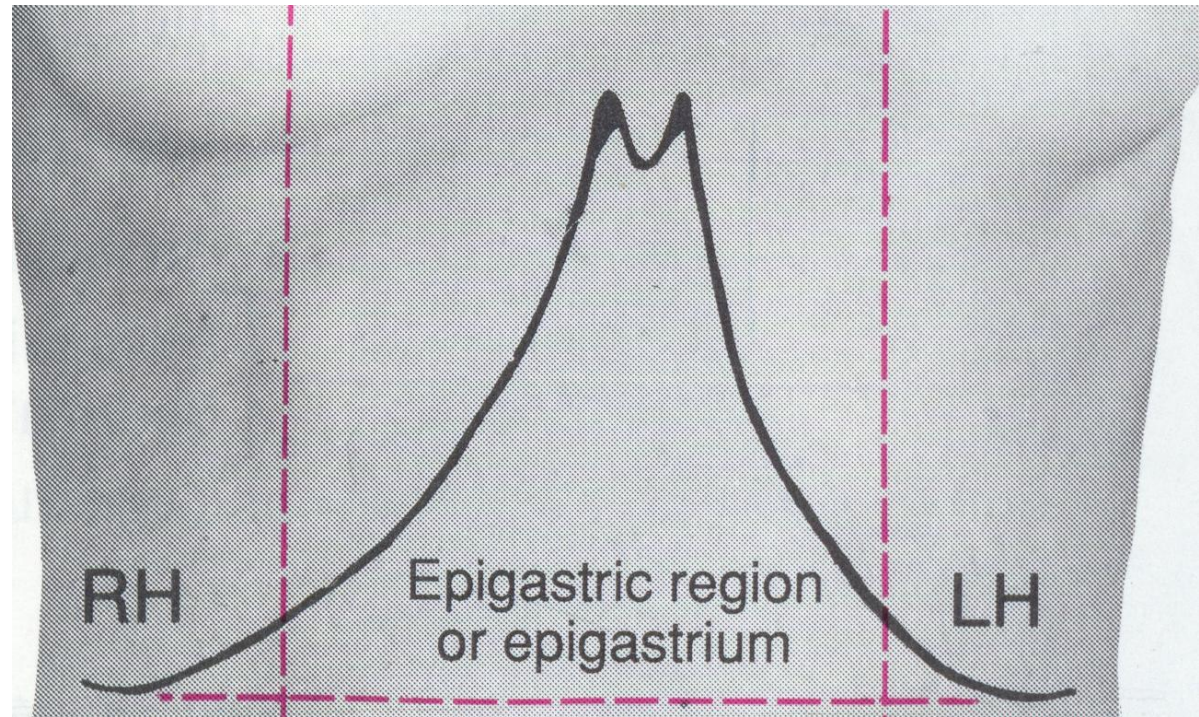
# Собственно надчревная область

- Желудок (часть тела и пилорический отдел)
- Печень (бóльшая часть левой и мéньшая часть правой долей)
- Малый сальник
- Поджелудочная железа
- Двенадцатиперстная кишка (верхняя половина)
- Двенадцатиперстно-тощий изгиб
- Аорта
- Солнечное сплетение
- Иногда (в 1/3 случаев) правая плевральная полость у правого реберно-мечевидного угла
- У левого реберно-мечевидного угла в большинстве случаев – участок перикарда, не покрытый плеврой



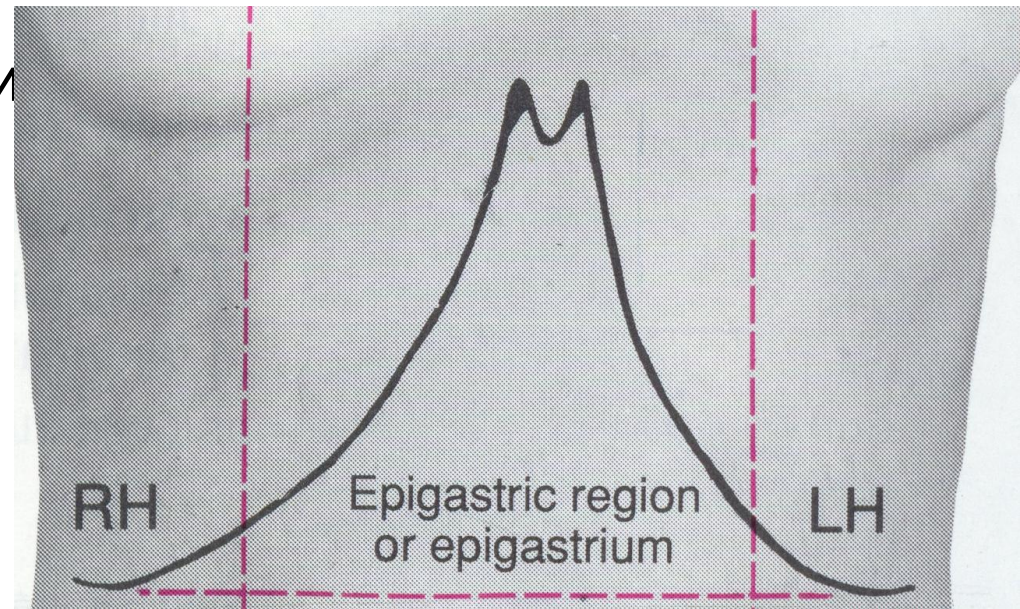
# Правая подреберная область

- Большая часть правой доли печени
- Желчный пузырь
- Правый изгиб ободочной кишки
- Верхний полюс правой почки



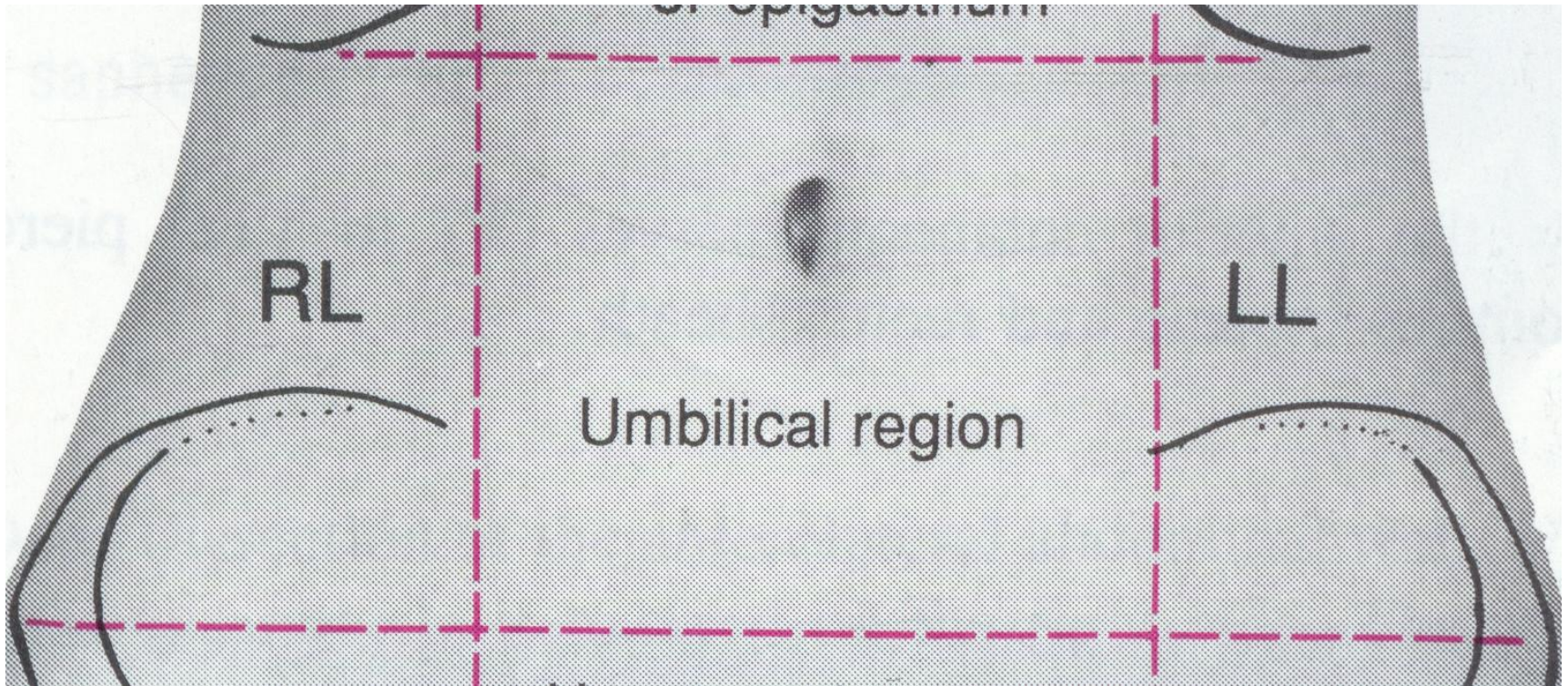
# Левая подреберная область

- Дно, кардия, часть тела желудка
- Малая часть левой доли печени
- Селезёнка
- Хвост поджелудочной железы
- Левый изгиб ободочной кишки
- Верхний полюс левой почки



# Пупочная область

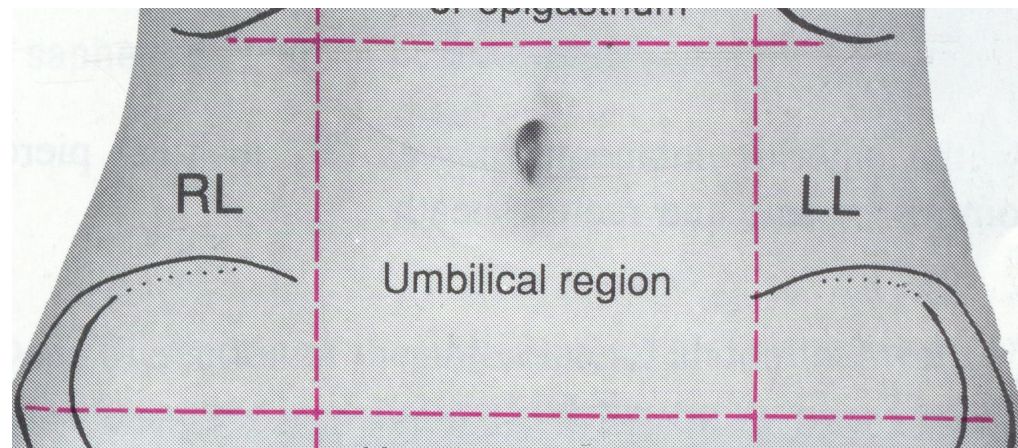
- Петли тонкой кишки
- Поперечная ободочная кишка
- Нижняя горизонтальная и восходящая части 12-типерстной кишки
- Большая кривизна желудка (при наполненном желудке)
- Ворота почек
- Мочеточники
- Большой сальник
- Аорта
- Нижняя полая вена





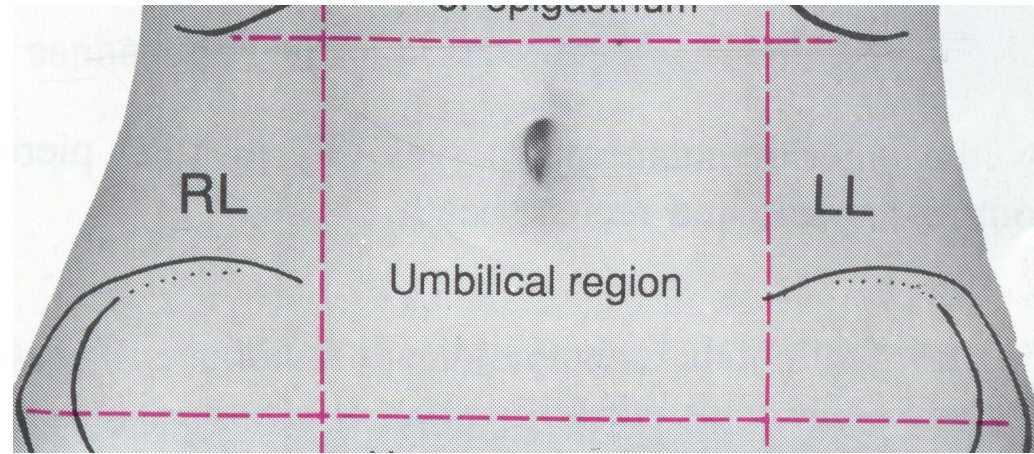
# Правая боковая область

- Восходящая ободочная кишка
- Петли тонкой кишки
- Правая почка
- Правый мочеточник



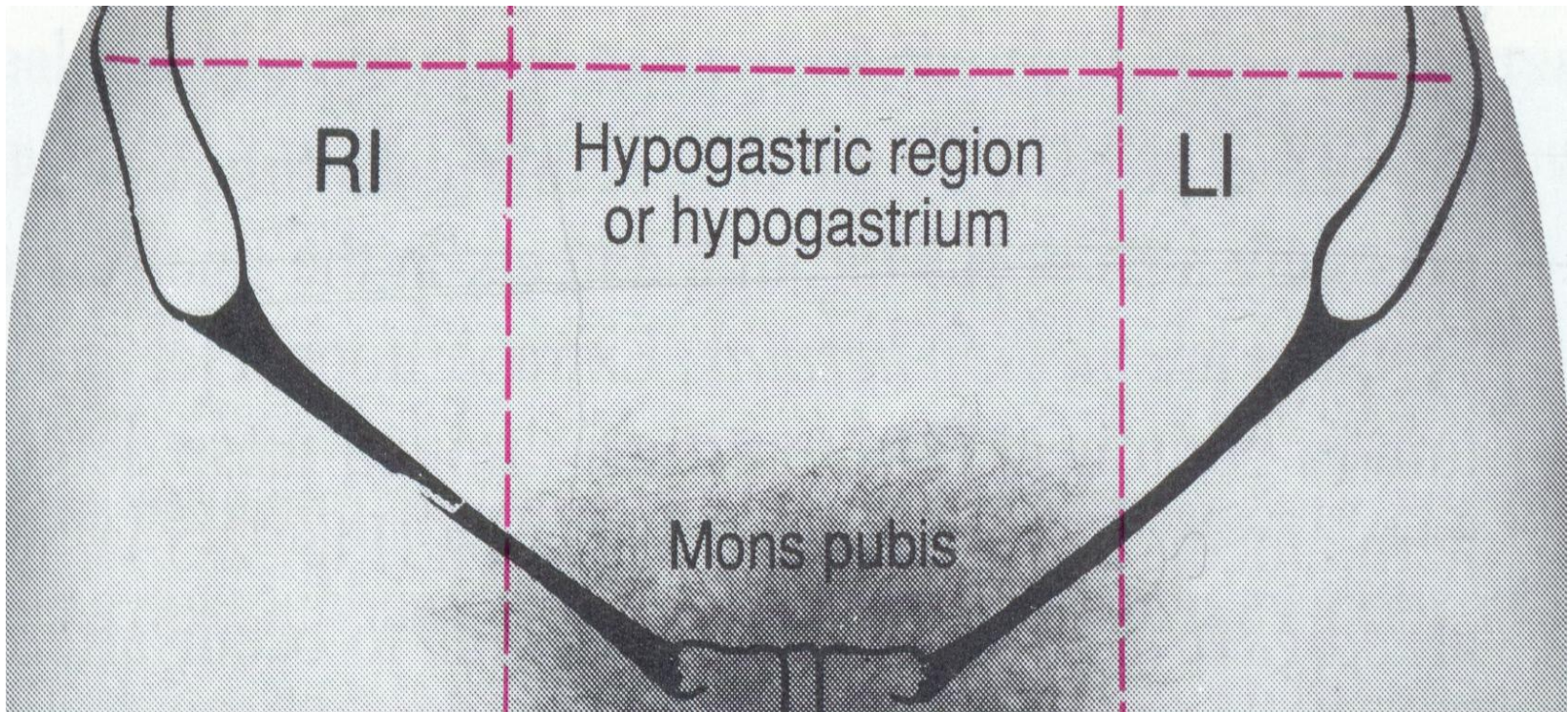
# Левая боковая область

- Нисходящая ободочная кишка
- Петли тонкой кишки
- Левая почка
- Левый мочеточник



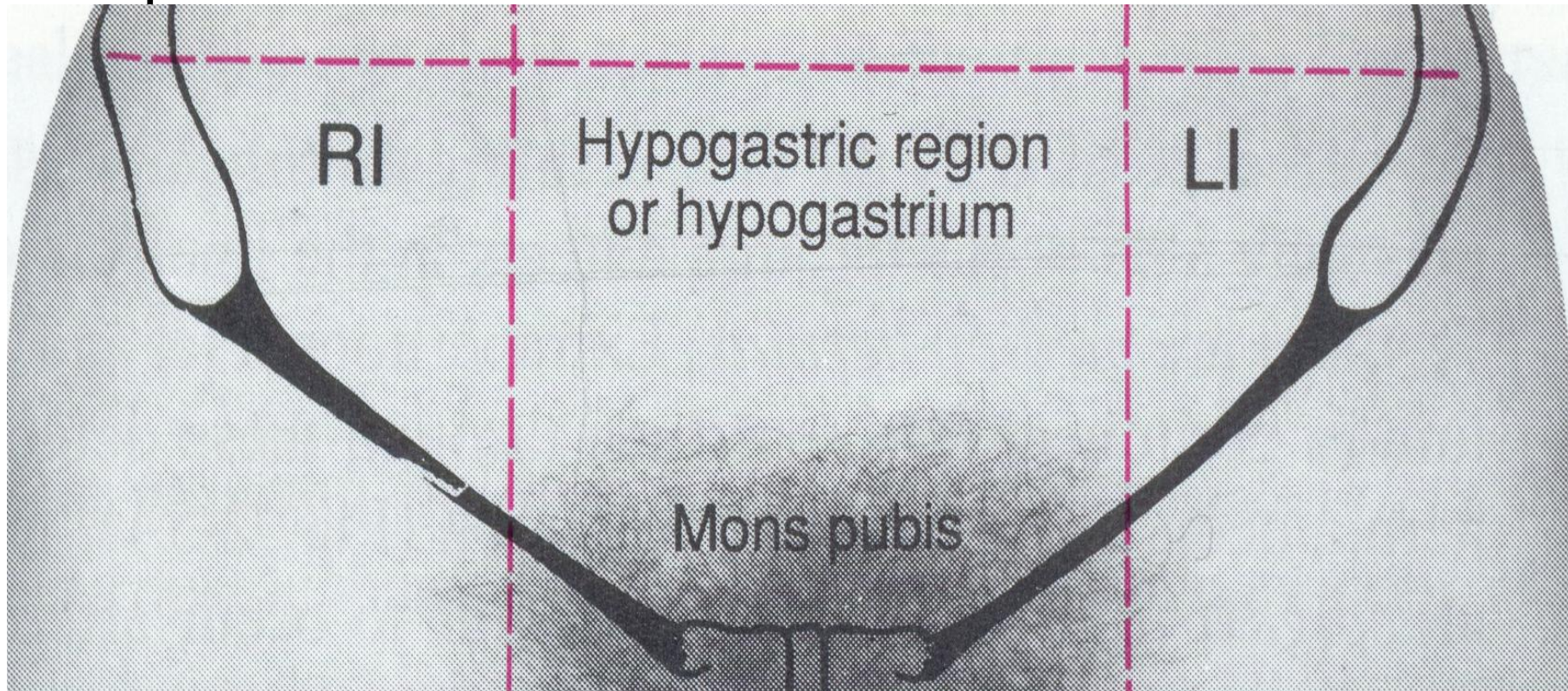
# Лобковая область

- Наполненный мочевой пузырь
- Мочеточники
- Петли тонкой кишки
- Беременная матка
- Часть сигмовидной кишки, переходящая в прямую



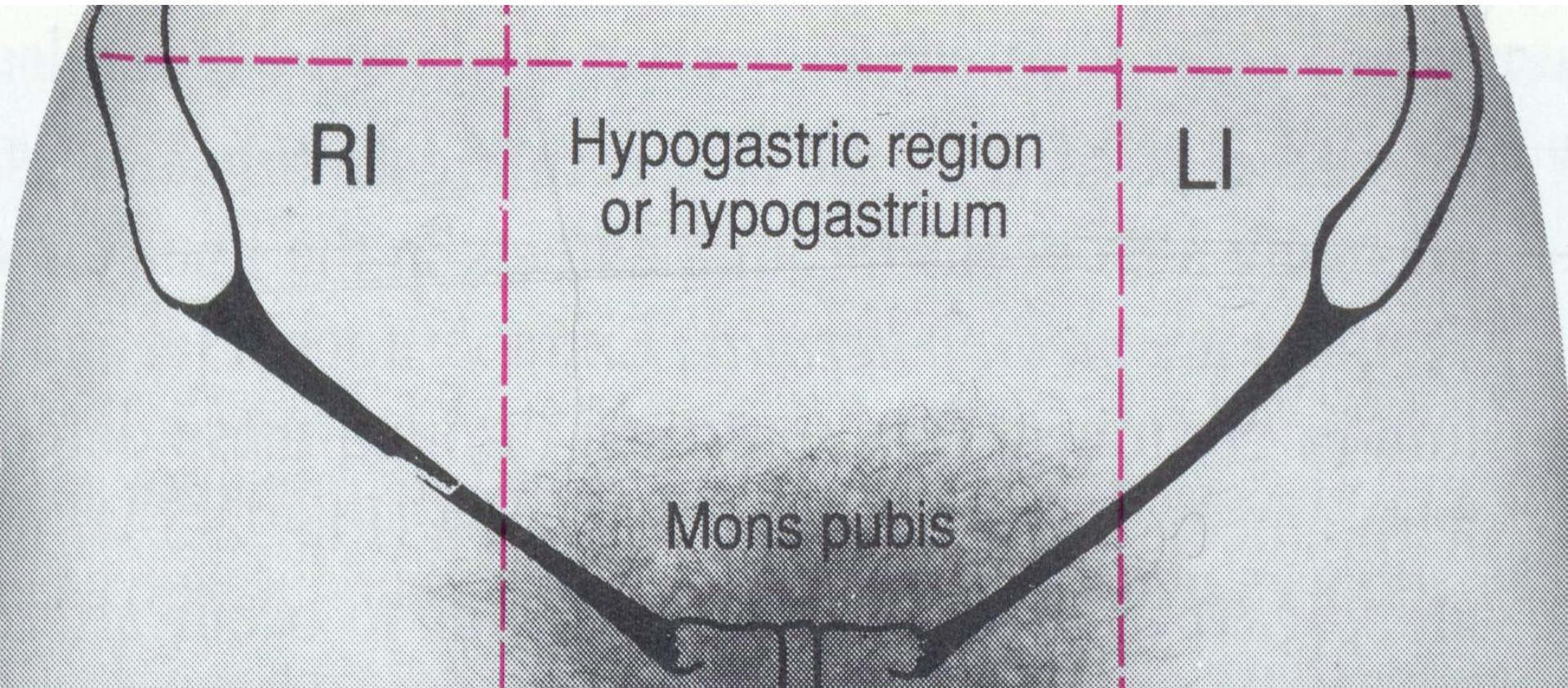
# Правая паховая область

- Слепая кишка с червеобразным отростком
- Терминальный отдел подвздошной кишки
- Правый мочеточник



# Левая паховая область

- Сигмовидная кишка
- Петли тонкой кишки
- Левый мочеточник

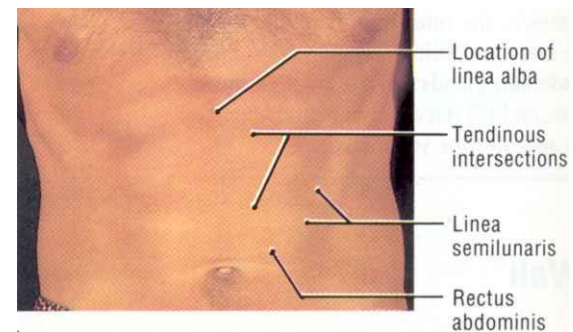
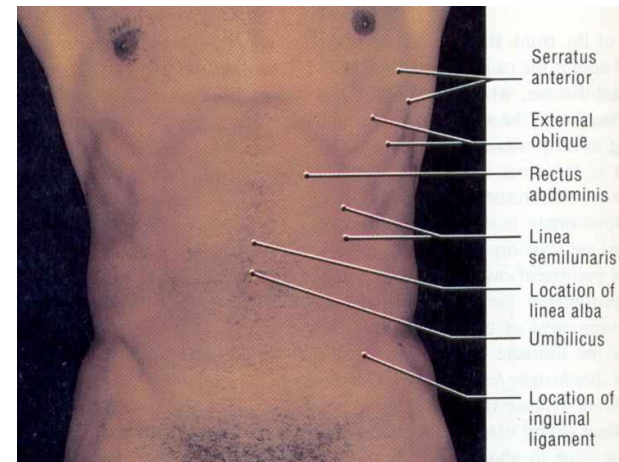


# Проекция органов зависит от:

- Телосложения
- Возраста
- Положения тела

# Наружные ориентиры:

- Рёбра
- Пупок
- Подвздошные гребни
- Передние верхние подвздошные ости
- Лонные бугорки
- Симфиз
- Паховые складки
- Наружные края прямых мышц живота



# Слои наружного отдела ПБСЖ

- Кожа
- Подкожный жировой слой
- Поверхностная фасция (поверхностный и глубокий листки)
- Собственная фасция
- Наружная косая мышца живота
- Межмышечная фасциальная пластинка
- Внутренняя косая мышца живота
- Вторая межмышечная фасциальная пластинка
- Поперечная мышца живота
- Поперечная фасция
- Предбрюшинная клетчатка
- Париетальная брюшина

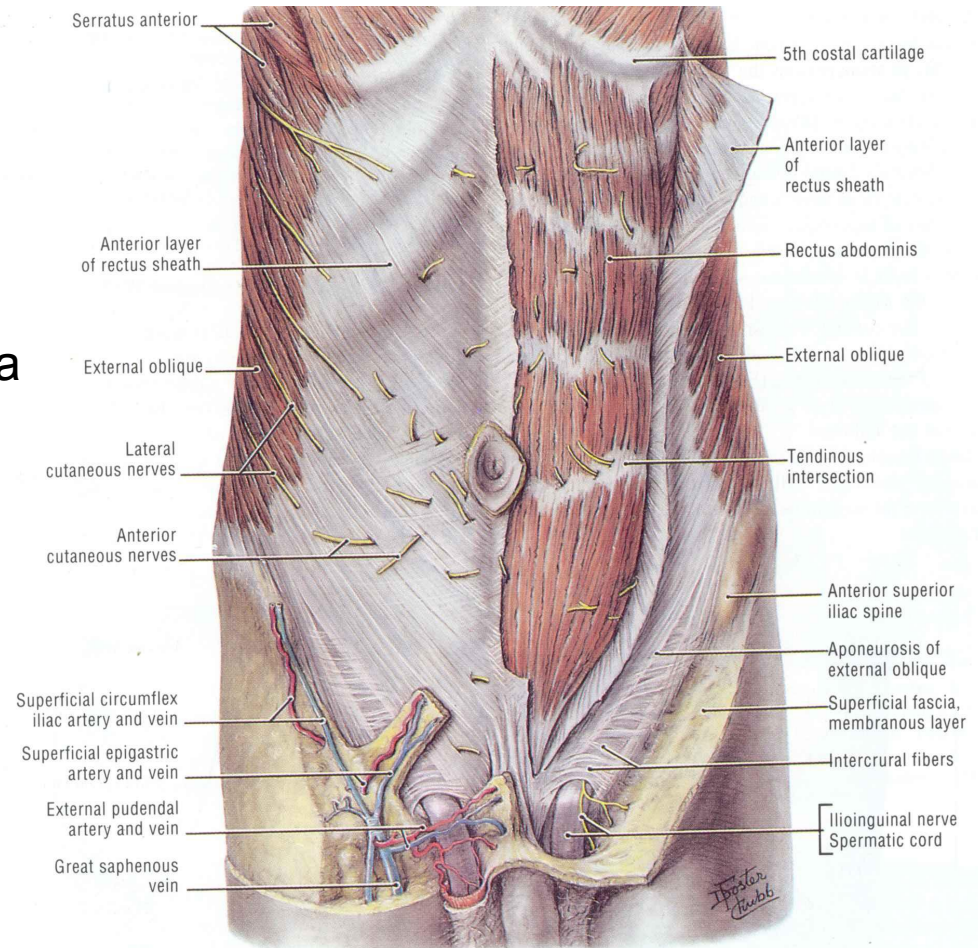


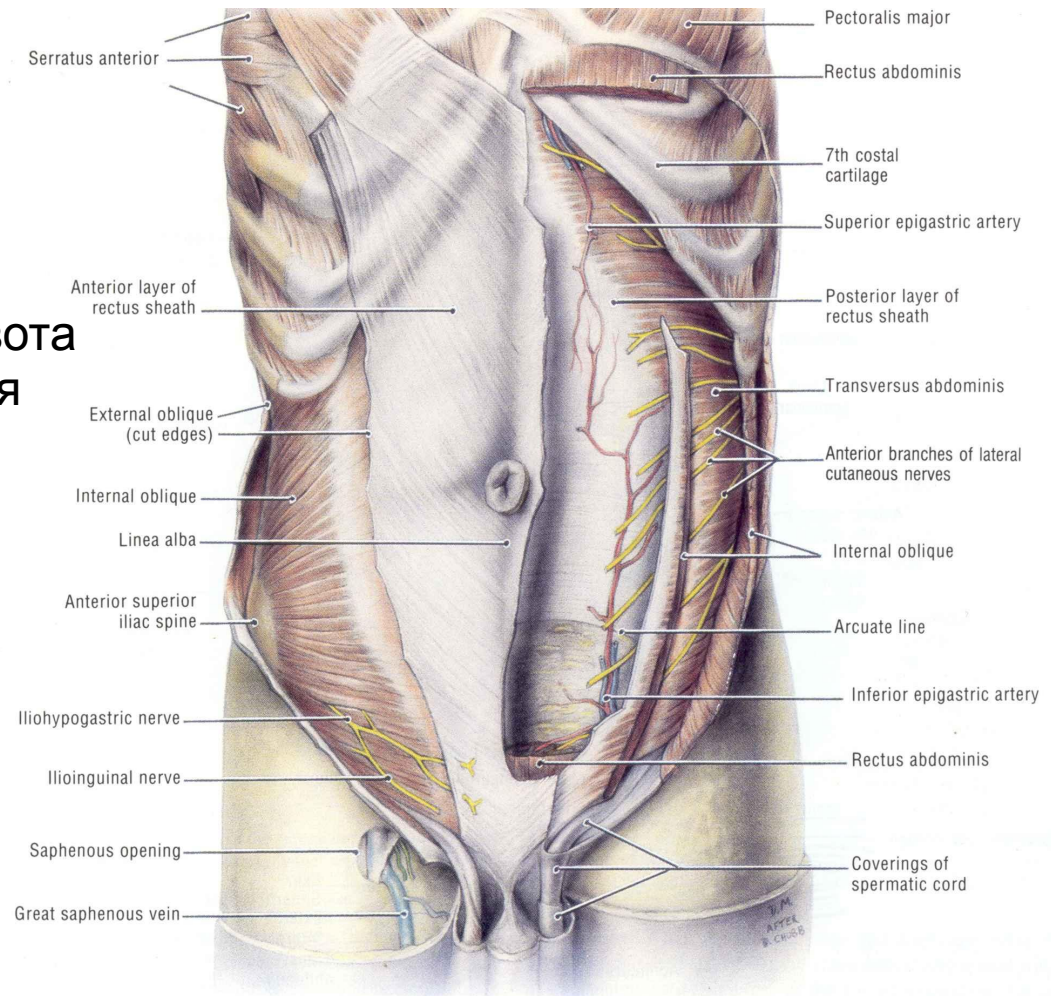
Figure 2-6. Superficial dissection of the anterolateral abdominal wall. The anterior layer of the rectus sheath is reflected on the left side to

show the anterior cutaneous nerves (T7 to T12) piercing the rectus abdominis muscle and rectus sheath.



# Слои наружного отдела ПБСЖ

- Кожа
- Подкожный жировой слой
- Поверхностная фасция (поверхностный и глубокий листки)
- Собственная фасция
- Наружная косая мышца живота
- Межмышечная фасциальная пластинка
- Внутренняя косая мышца живота
- Вторая межмышечная фасциальная пластинка
- Поперечная мышца живота
- Поперечная фасция
- Предбрюшинная клетчатка
- Париетальная брюшина

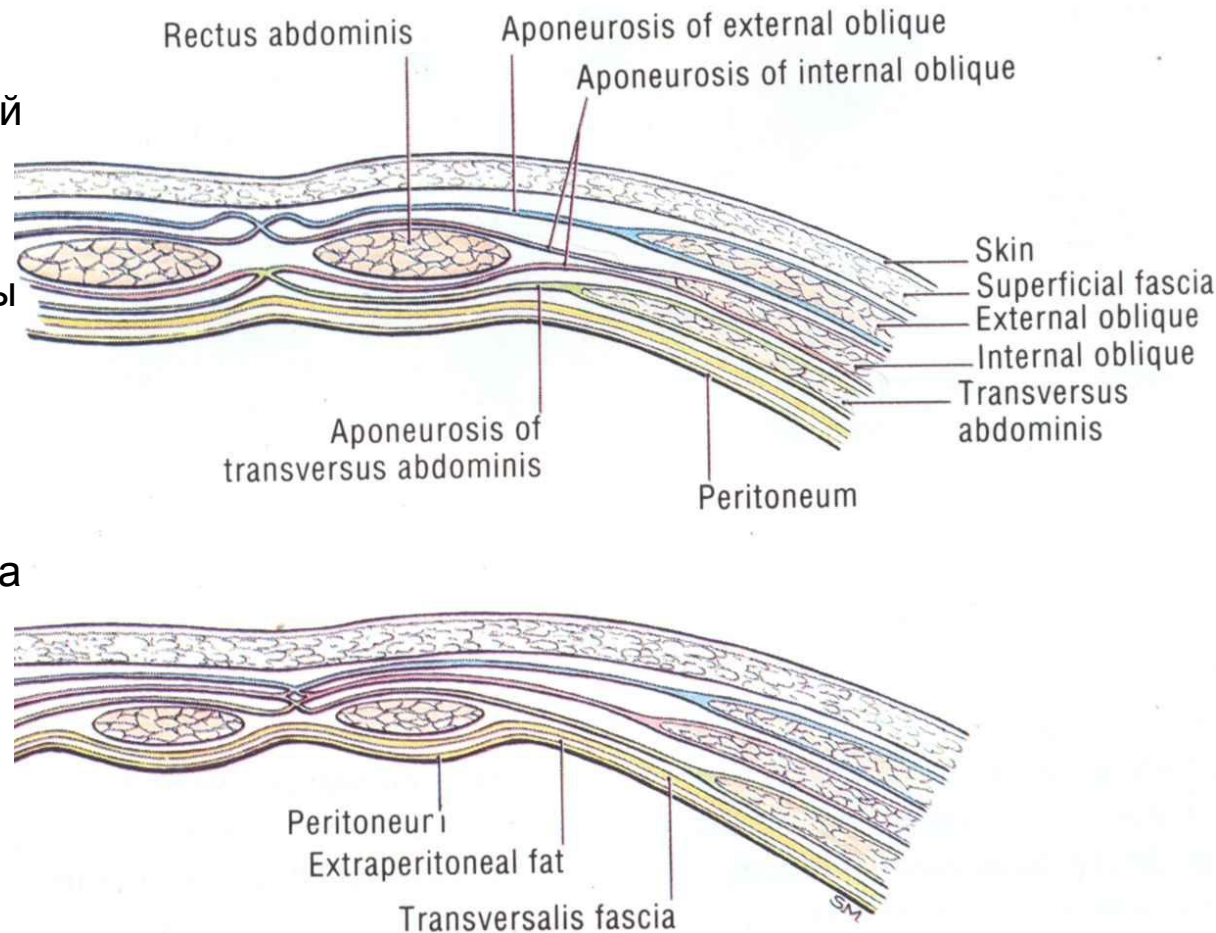


**Figure 2-7.** Deep dissection of the anterolateral abdominal wall. Most of the external oblique muscle is excised on the right side. The rectus abdominis muscle is excised and the internal oblique muscle is divided

on the left side. Note the anastomosis between the superior and inferior epigastric arteries, which indirectly unites the arteries of the upper and lower limbs.

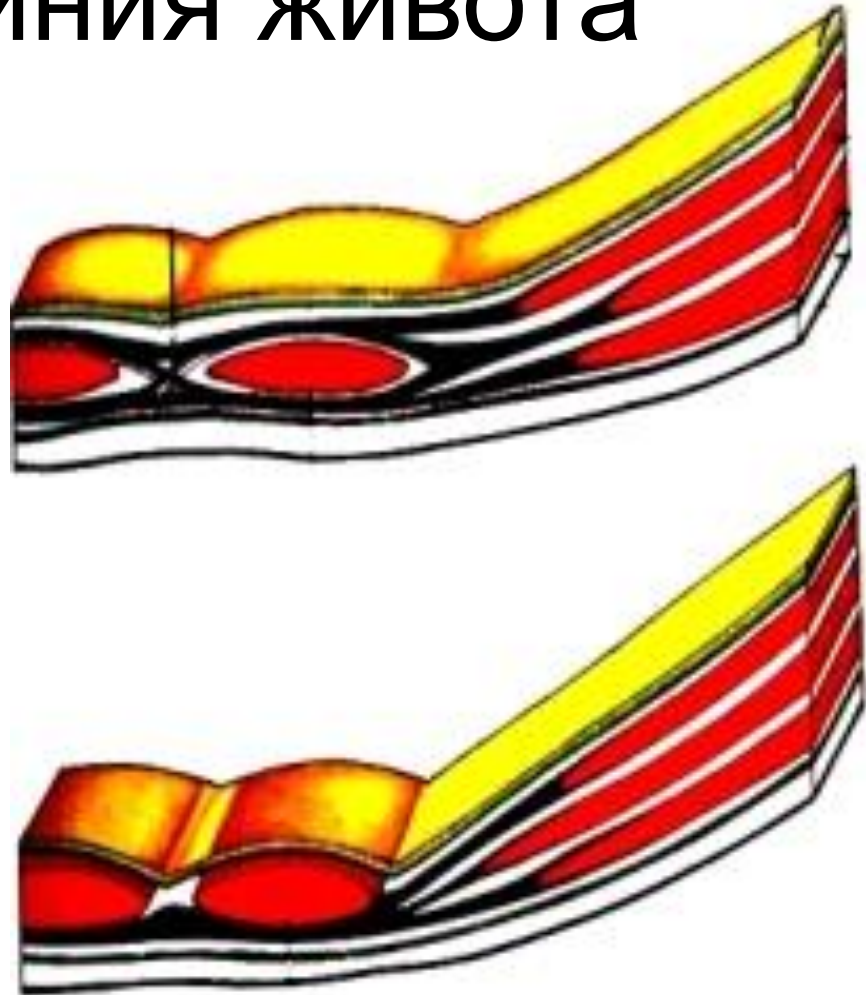
# Слои среднего отдела ПБСЖ

- Кожа
- Подкожный жировой слой
- Поверхностная фасция (поверхностный и глубокий листки)
- Собственная фасция
- Передняя стенка влагалища прямой мышцы живота
- Прямая мышца живота
- Задняя стенка влагалища прямой мышцы живота
- Поперечная фасция
- Предбрюшинная клетчатка
- Париетальная брюшина



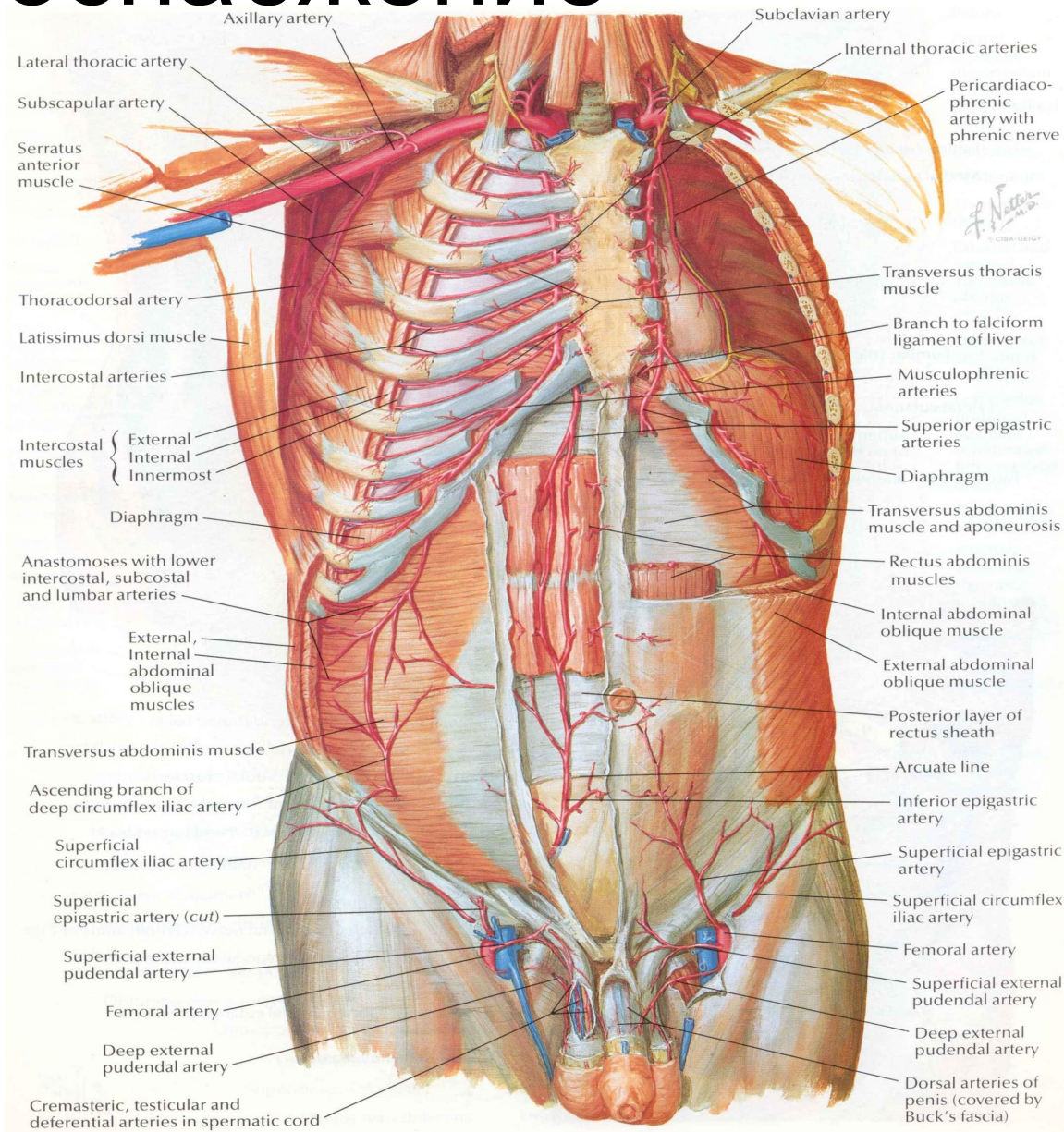
# Белая линия живота

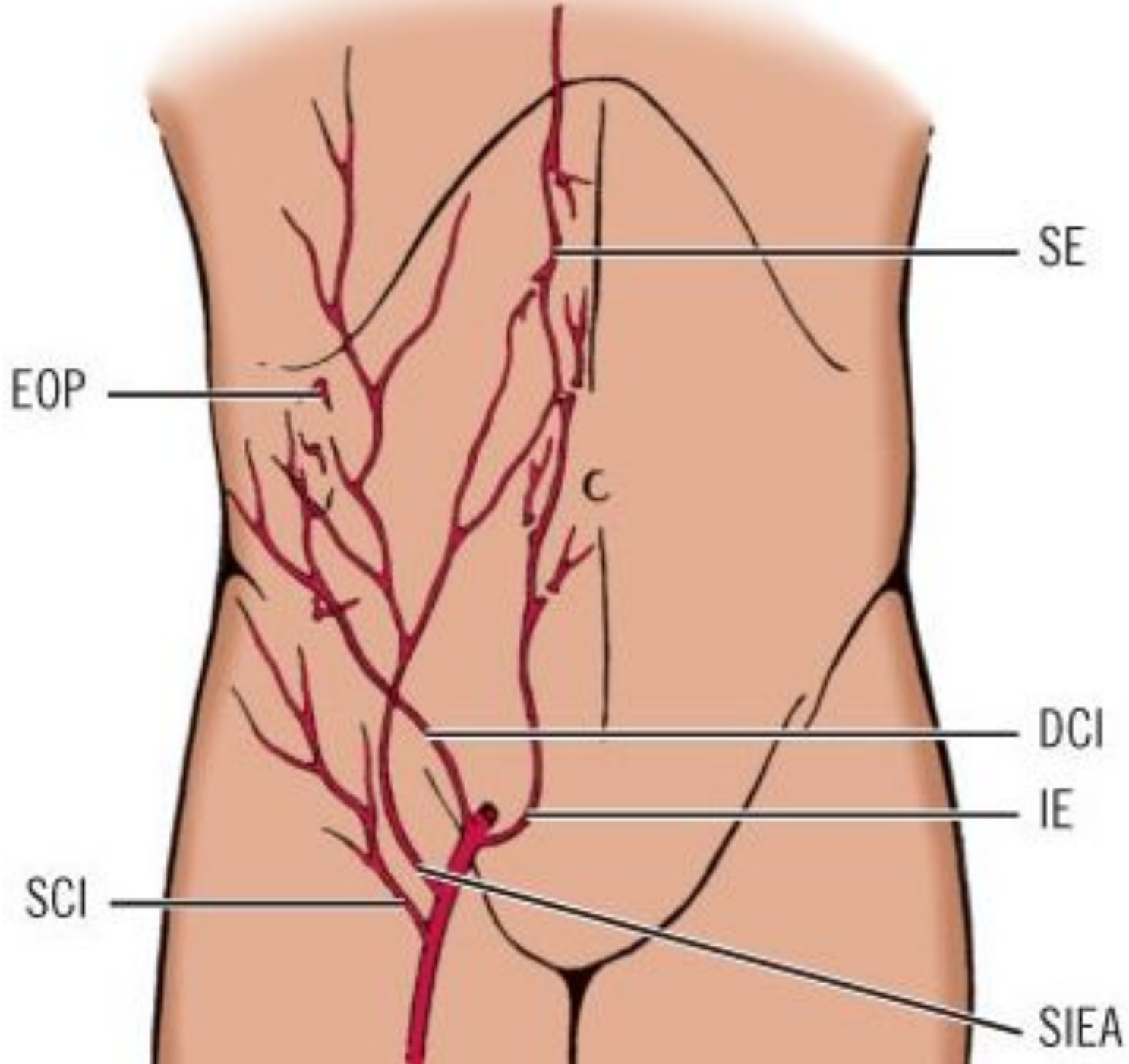
- Кожа
- Жировые отложения
- Поверхностная фасция
- Собственная фасция наружной косой мышцы
- Белая линия
- Поперечная фасция
- Подсерозная основа
- Пристеночная брюшина



# Кровоснабжение

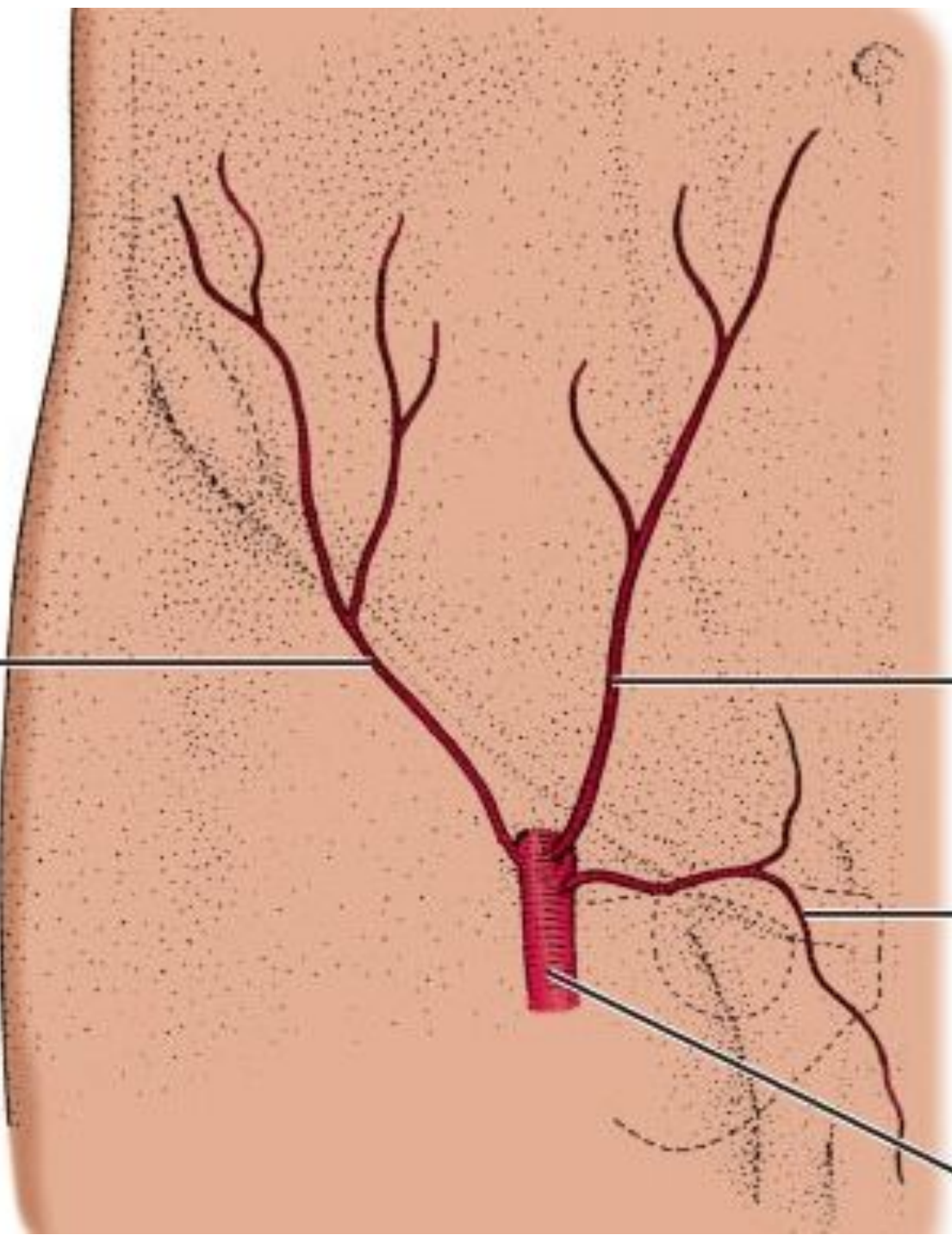
- A. epigastrica superficialis (a. femoralis)
- A. epigastrica inferior (a. iliaca externa)
- A. epigastrica superior (a. thoracica interna)
- Aa. intercostales (6 НИЖНИХ)
- Aa. lumbales (4 пары)
- A. circumflexa ilii superficialis (a. femoralis)
- A. circumflexa ilii profunda (a. iliaca externa)
- A. pudenda externa (a. femoralis)





Superficial  
circumflex  
iliac a.

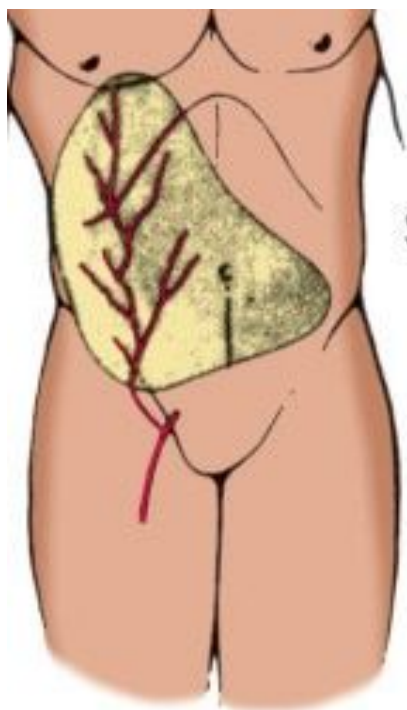
Dr. V. K. Singh



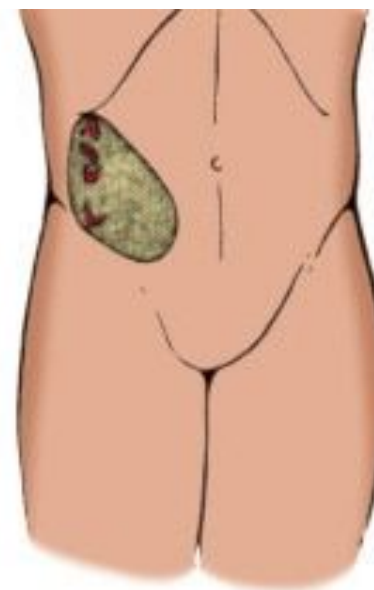
Superficial  
epigastric a.

External  
pudendal a.

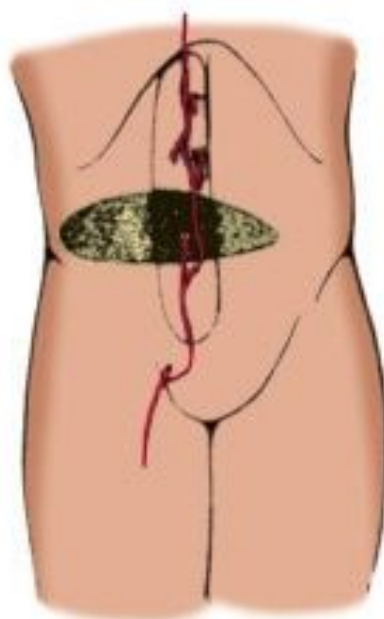
Femoral a.



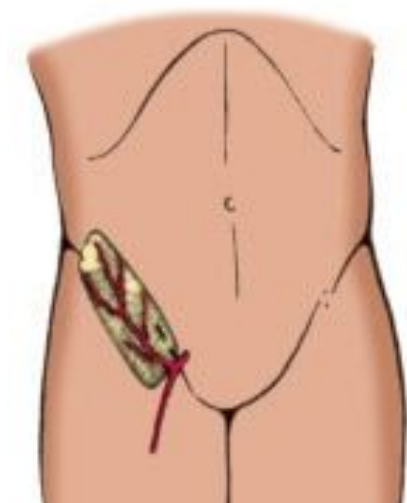
SIEA



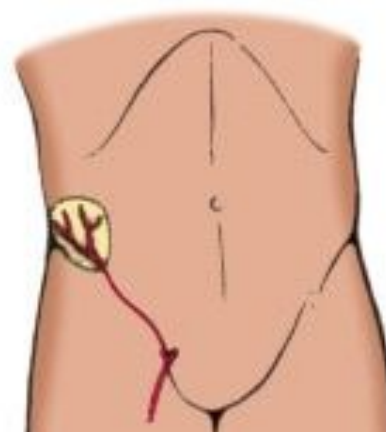
Skin territory of external oblique perforators (EOP)



Skin territories of vertically and horizontally oriented flaps of deep epigastric system

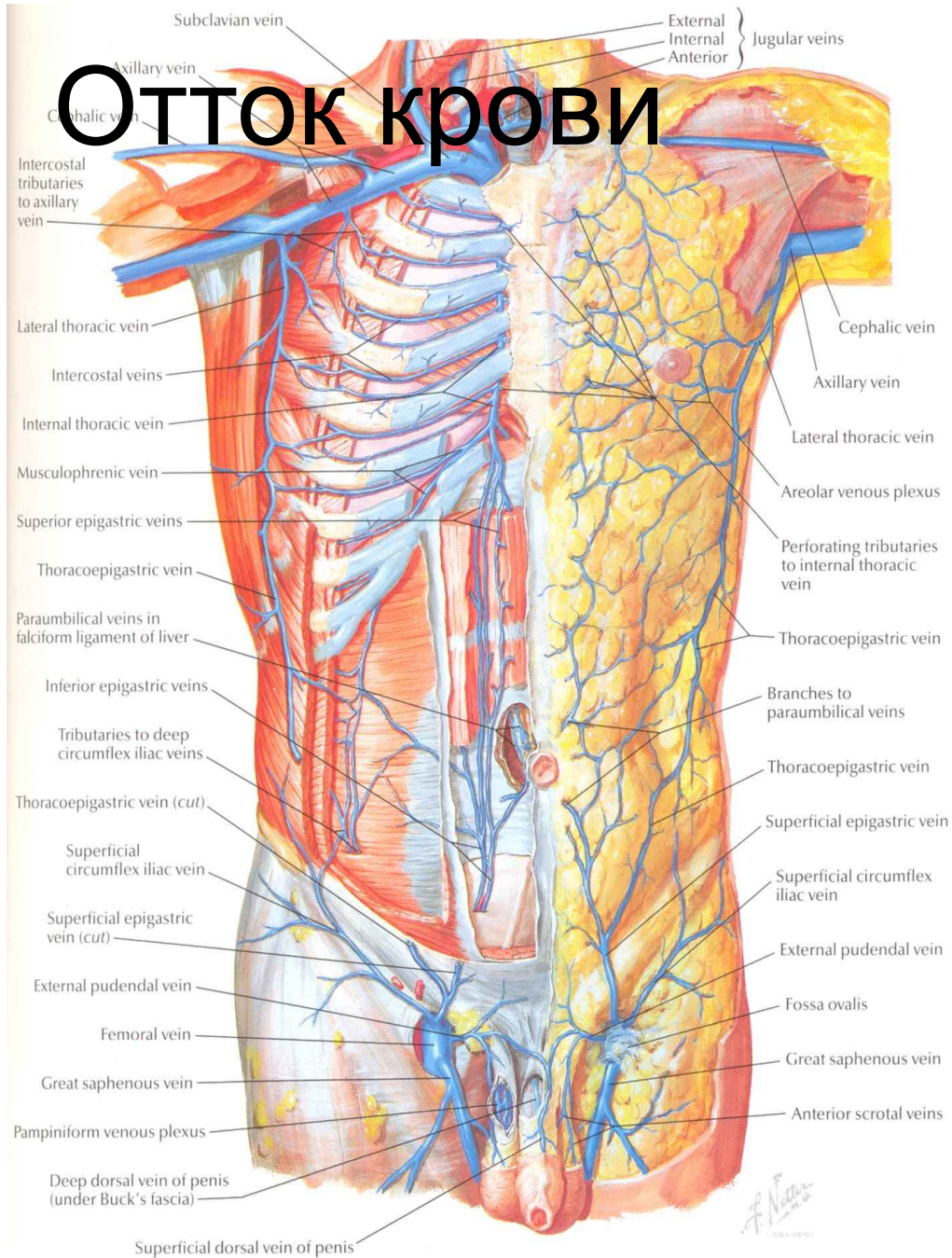


Skin territory of superficial circumflex iliac system (SCI)



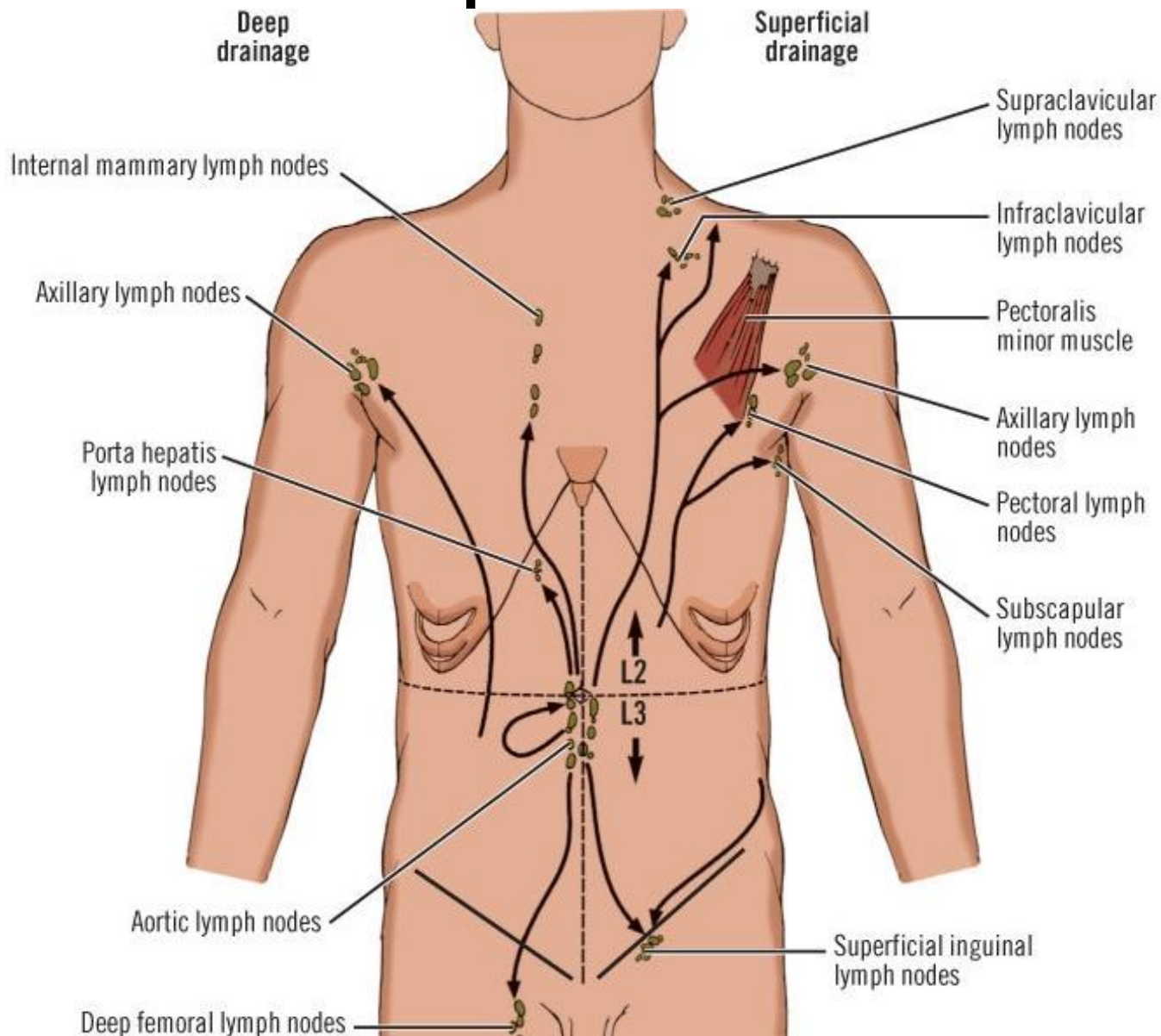
Skin territory of deep circumflex iliac system (DCI)

# Отток крови





# Лимфотток



# Иннервация

- Nn. intercostales (6 НИЖНИХ)
- N. iliohypogastricus
- N. Ilioinguinalis
- N. genitofemoralis

