

ТЕМА 11

ИСКУССТВО СРЕДНИХ ВЕКОВ В СТРАНАХ ЗАПАДНОЙ ЕВРОПЫ

ПЕРИОДИЗАЦИЯ

Дороманское искусство

5-10 вв.

Романское искусство

11-12 вв.

Готическое искусство

13-15 вв.

Юг Европы	Север Европы	
□ранняя готика	12в.	13в.
□высокая готика (зрелая)	13-14 вв.	14-н.15 вв.
□поздняя готика	к.14-15 вв.	15-16 вв.

ЭТАПЫ ИСТОРИИ

к.IVв. - “великое переселение народов”, движение племен (вандалов, готов, гуннов), их внедрение на территорию римского государства

410г. - Рим разгромлен вестготами, осевшими затем на Пиренейском п-ове

476г. - Западная Римская империя распалась, германские племена образовали на ее территории самостоятельные, но недолговечные государства

493г. - в Италии основали королевство остготы, с центром в Равенне

Vв. - на территории Галлии образовано государство франков

555г. - остготское государство разрушено Византией

800г. - король франков Карл Великий (768-814гг.) короновался в Риме; возникла первая средневековая империя - империя *Каролингов*, на основе которой выделились Франция, Германия и Италия.

к.VIII - первая половина IXвв. - династия Каролингов: искусства концентрируются при дворе и в монастырях; школа при дворе - “Академия” (монах Алкуин); стремление восстановить связь с эллинистической культурой.

ТЕРМИНОЛОГИЯ

Романское искусство - термин введен в 1825г. французским археологом де Комон - период сразу перед готикой; происходит от слова “Roma” (Рим); символизирует связи средневековой архитектуры и римской.

Готическое искусство - художники эпохи Возрождения подразумевали искусство “после падения античности”; от готов - символ варварского искусства. Искусство XIII-XV вв. называли - “современная французская манера”.

ЖИВОПИСЬ

РОМАНСКИЙ ПЕРИОД

4 типа фресковой живописи:

- ❑ *«Школа светлых фонов»* была распространена в центральной и западной областях Франции. Светлые фоны, тусклые краски; фон из горизонтальных полос;
- ❑ *«Школа синих фонов»* господствовала на востоке и юге Франции. Синие фоны, богатый и яркий колорит;
- ❑ Влияние византийского искусства;
- ❑ Влияние романской живописи Испании.



Фрески церкви Сэн-Савен в области Пуату, XI в.



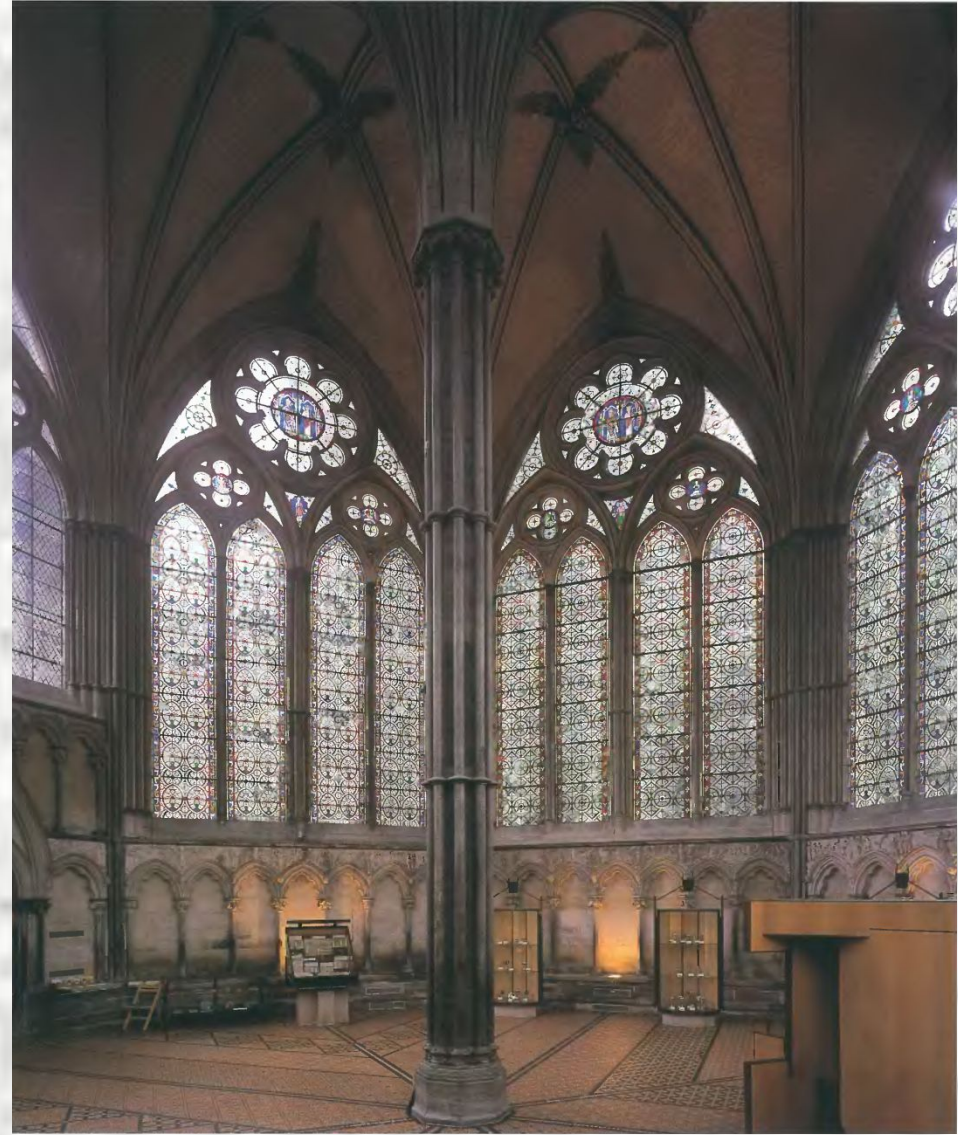
Фреска из церкви Святого Климента в Тауле. Ок. 1123 года

ГОТИЧЕСКИЙ ПЕРИОД

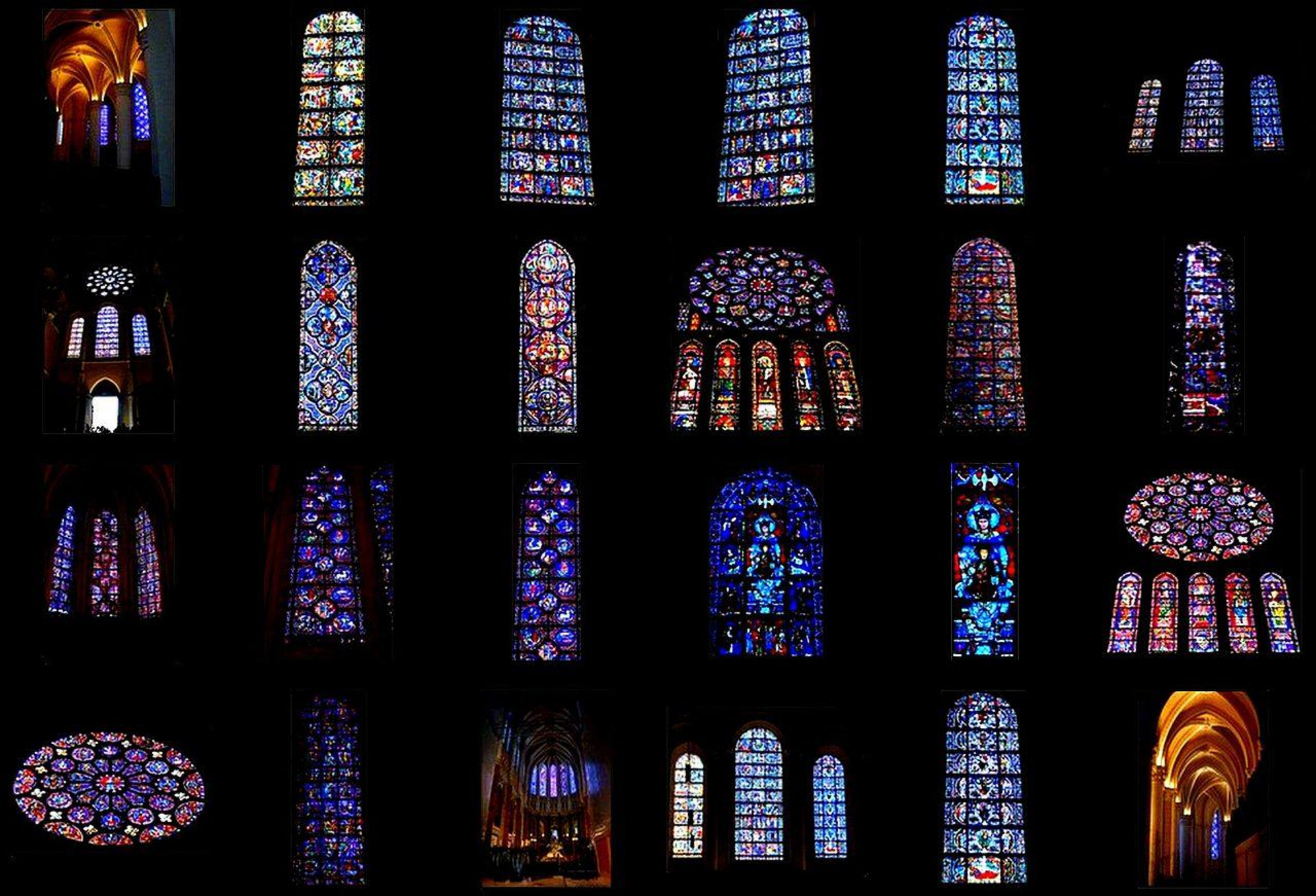
Этапы развития витража:

Этапы развития:

- гибкая оправа из свинца дополнялась железными прутьями (жесткие перегородки);
- решетке придавали изогнутую форму, включая ее в общую композицию;
- дополнительная раскраска стекол, стекла становятся крупнее, перегородки более тонкими.
- 13в. - центры Шартр, Париж - чистые звучные тона;
- 14в. - смешанные тона, комбинирование белого, серо-коричневого, черного (гризайль)



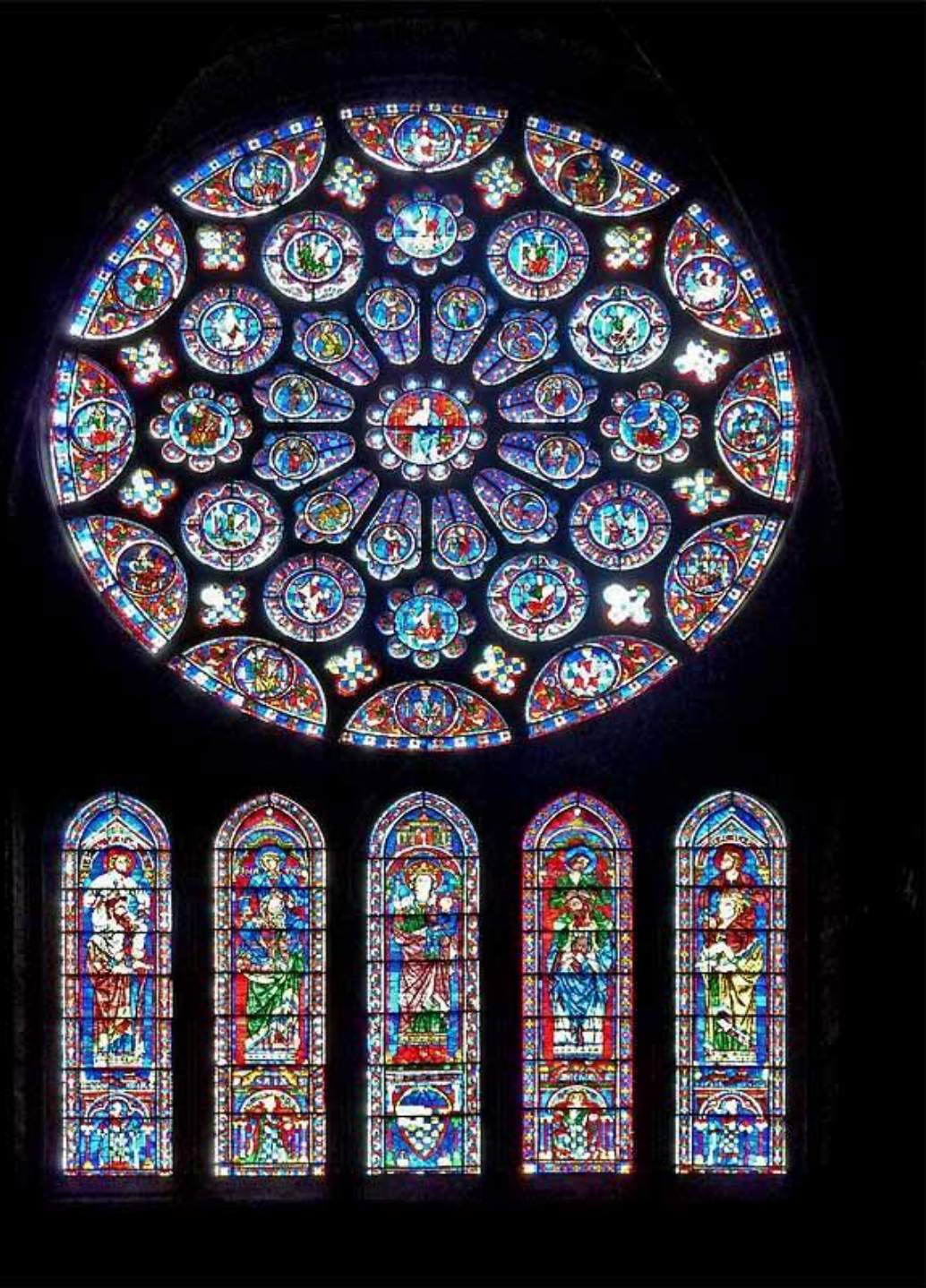
Готический период. Солберийский собор, после 1279 г.
Линкольнский собор, 1256-1280 гг.



Готический период. Собор в Шартре. 12 век



Готический период.
«Богородица из красивого стекла»
Собор в Шартре.
Витражное окно 1150 года



Готический период.
Собор в Шартре.
Витражное окно-роза 1150 года

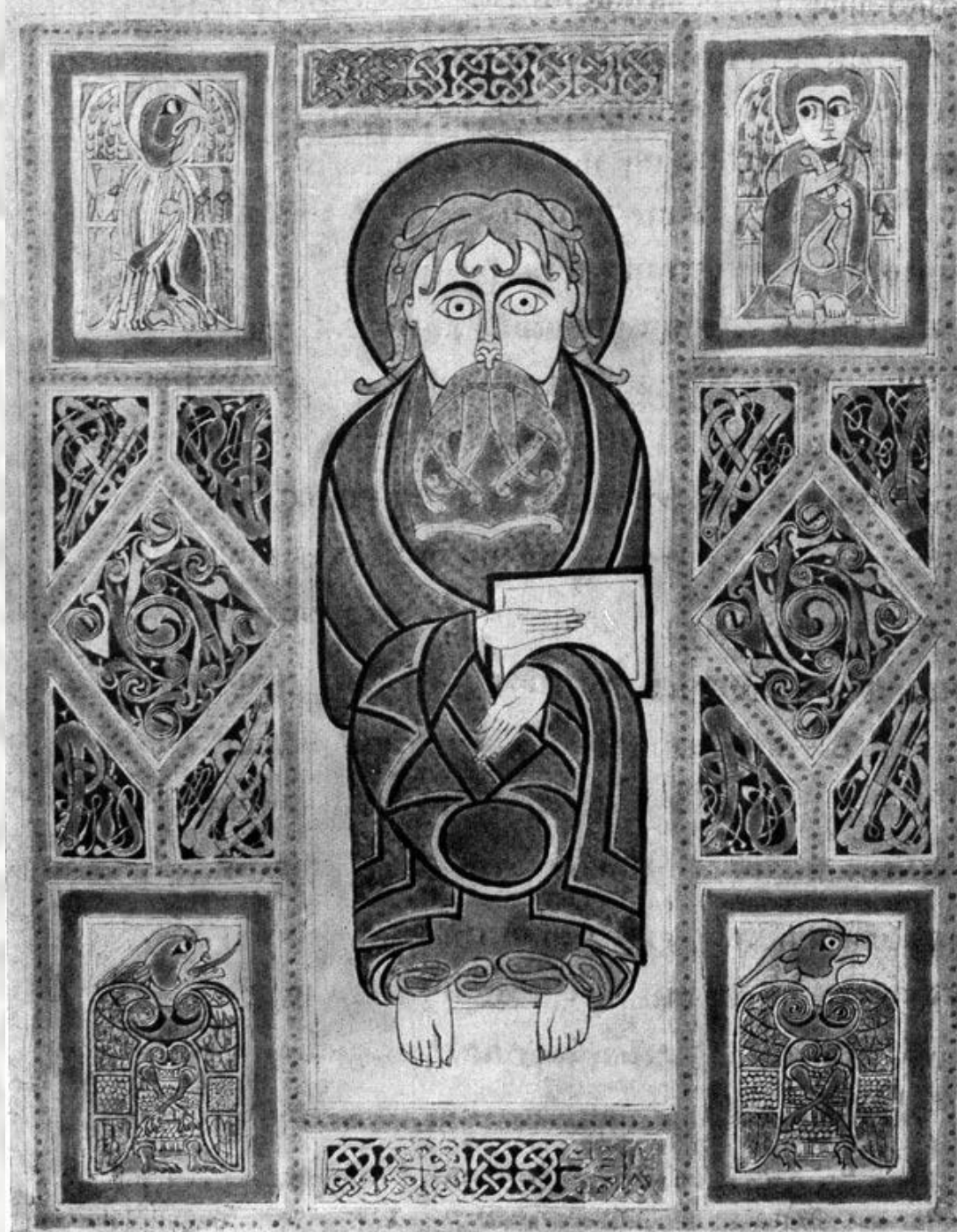
Символ евангелиста Матфея.
Миниатюра Евангелия из Дурроу.
Около 700 г.
Дублин. Тринити-колледж, библиотека.





Символ евангелиста Марка.
Миниатюра Евангелия из
Эхтернаха. Середина 8 в.
Париж, Национальная
библиотека.

Евагелист и символы.
Миниатюра Сент Галленского
евангелия. 8 в. Сент Гал-лен,
библиотека





Лист с инициалом Христа из
Келлсской книги.
Фрагмент.
Начало 8 в. Дублин, Тринити-
колледж, библиотека.



Король Лотарь. Миниатюра Евагелия
Лотаря. Из Тура;
около 840 г. Париж, Национальная
библиотека.



Романский период

Св. Петр принимает ключи.
Миниатюра Книги евангельских
чтений Генриха II. 1007-1014 гг.
Мюнхен, Государственная
библиотека.

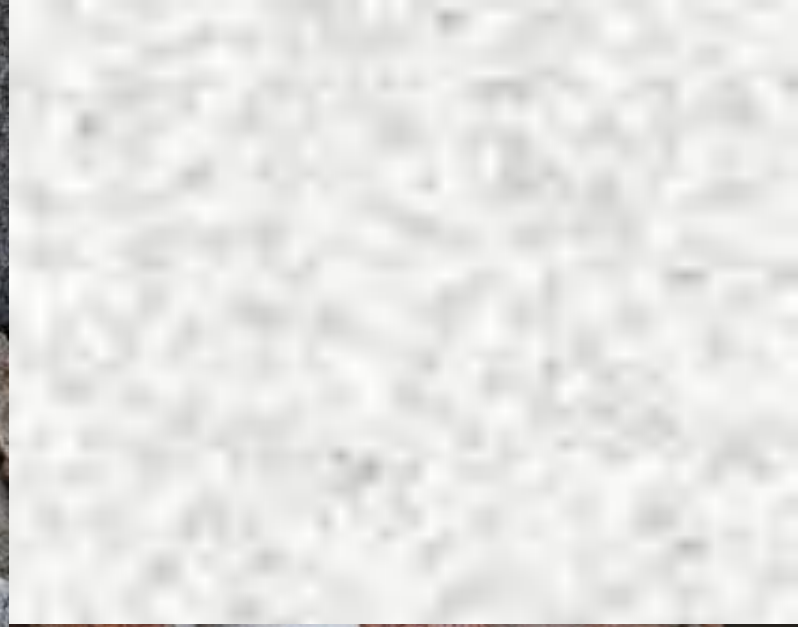
СКУЛЬПТУРА



Рельеф из Хорнхаузена с
изображением всадника.

Камень.

Около 700 г. Холле, Музей.



Церковь Сант Амброджо,
Милан. Камень.
XI-XII вв.



Романский период.
Тайная вечеря.
Скульптурная капитель
церкви Сен Поль в Иссуаре.
Середина 12в.



Италия. XI-XII вв.



Романский период. Собор во Фрейберге. «Золотые ворота». 1240 г.



Романский период. Тимпан церкви Сен-Мадлен в Везле. XII в.



Романский период. Лев, терзающий человека. Украшение окна собора в Вормсе.
Восточный фасад. Конец 12 в



Украшение корабля в виде головы зверя.
Из Осеберга, 9 в.





Романский период.
Распятие в соборе в Кельне.
Фрагмент. Дерево.
Около 970 г.



Романский период. Бог уличает Адама и Еву. Фрагмент рельефа бронзовых дверей из церкви св. Михаила в Гильдесгейме.

Конная статуэтка Карла Великого.
Бронза. Из Меца.
Каролингский период.
к. VIII — сер. IX века
Париж, Лувр.



Monuments des derniers Rois
Mérovingiens

Planch. XVI
du tome 2.



7-194

Готический период.

Скульптура церкви аббатства Сен-Дени
(аббат Сугерий), 1137—1144 гг.

Готический период.
Пророки. Рельеф собора в
Бамберге.
1230-1240 гг.





Готический период.
Всадник. Статуя собора в Бамберге.
Около 1230-1240 гг.



Готический период.
Эккегард и Ута. Скульптурная
группа собора в Наумбурге.
Сер. 13 в.



Слева: Собор Нотр-Дам в Лане,
ок. 1200 г. Центральный портал
западного фасада
В центре: Деталь архивольтов



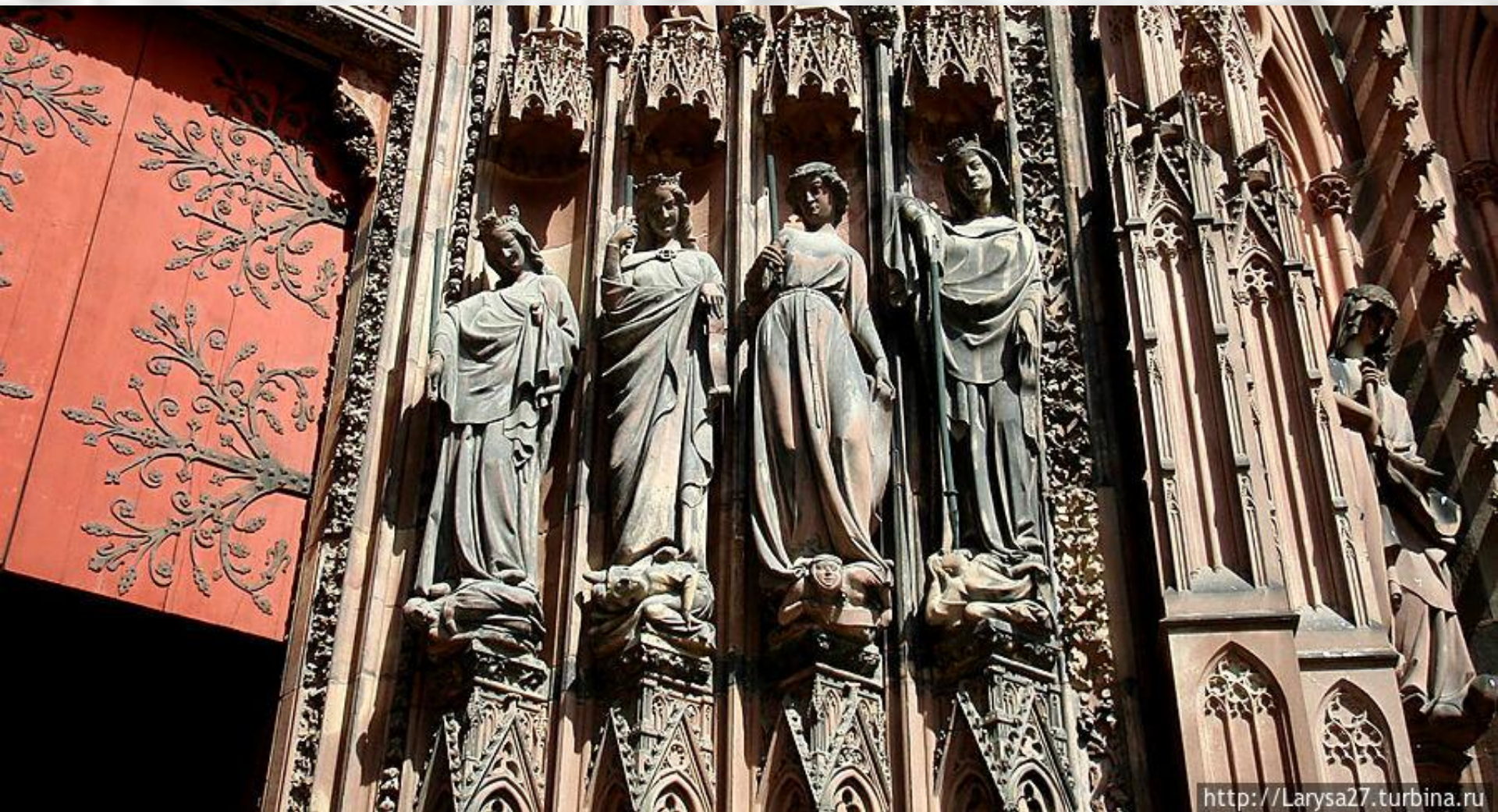
Собор Сент-Этьен в Сансе.
Центральные врата западного портала.
«Святой Стефан» (декор центральной
колонны), ок. 1200 г.





Собор Нотр-Дам в Шартре. Северный трансепт, центральный портал «Торжество Богоматери». Восточный откос с фигурами ветхозаветных персонажей (Мельхиседек, Авраам с юным Исааком, Моисей, Самуил и Давид)

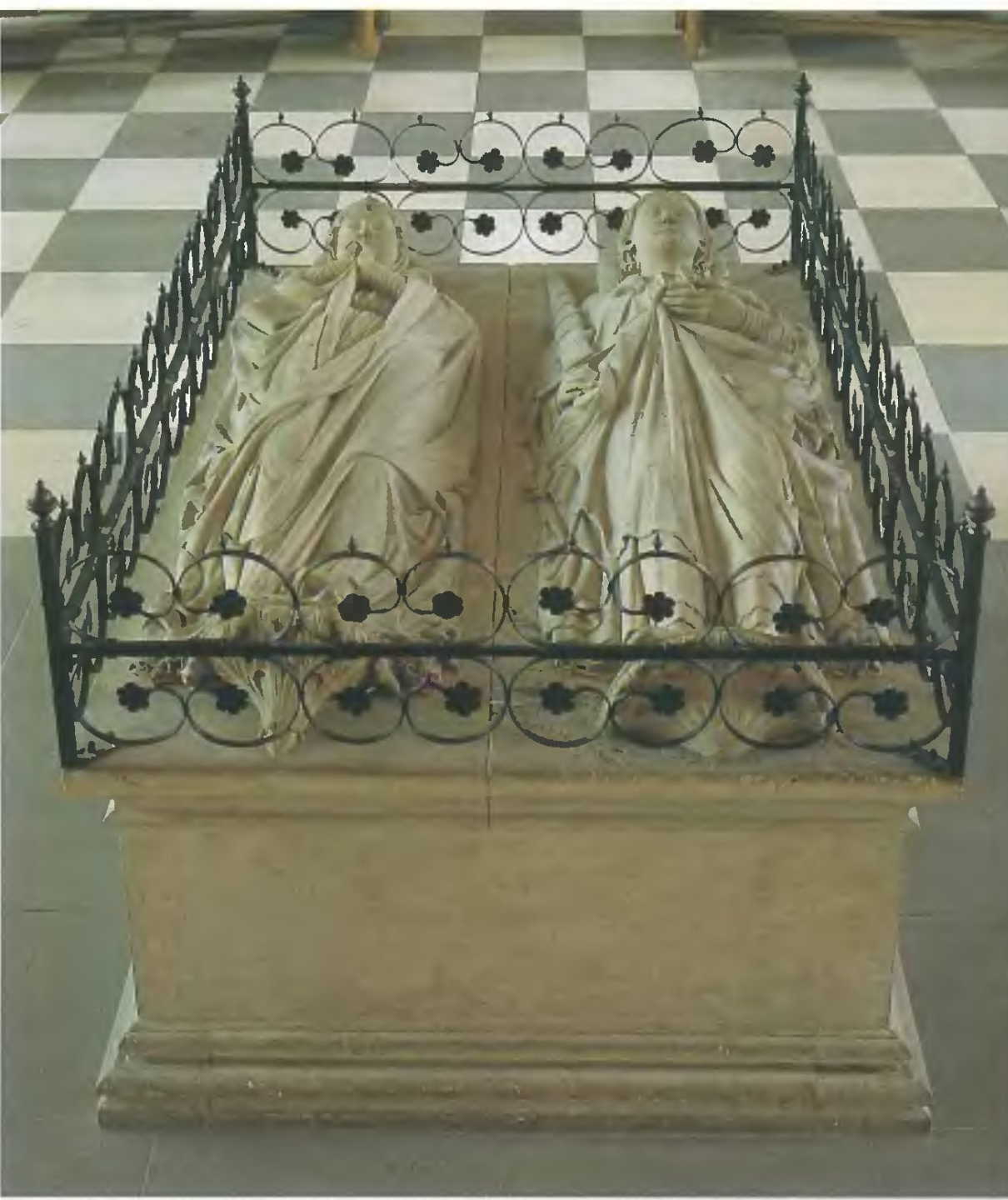
Собор Нотр-Дам в Шартре. Северный трансепт, центральный портал «Торжество Богоматери»



<http://Larysa27.turbina.ru>

Готический период.

Статуи собора в Страсбурге. Фрагмент. Северный портал западного фасада.
1277-1298 гг.



*Мемориальная скульптура -
жизан*

Брауншвейг, собор Санкт-Блазиус.
Гробница Генриха Льва и его супруги
Матильды, ок. 1230–1240 гг.



*Мемориальная скульптура -
жизан*

Церковь аббатства Фонтевро.
Покоящиеся изваяния Ричарда
Львиное Сердце и его супруги.
Первая четверть XIII в.



Мемориальная скульптура - жизан

Кентерберийский собор. Гробница «Черного рыцаря»
(Эдуард, принц Уэльский (1330-1376гг.)), Медь, 1377-1380 гг.

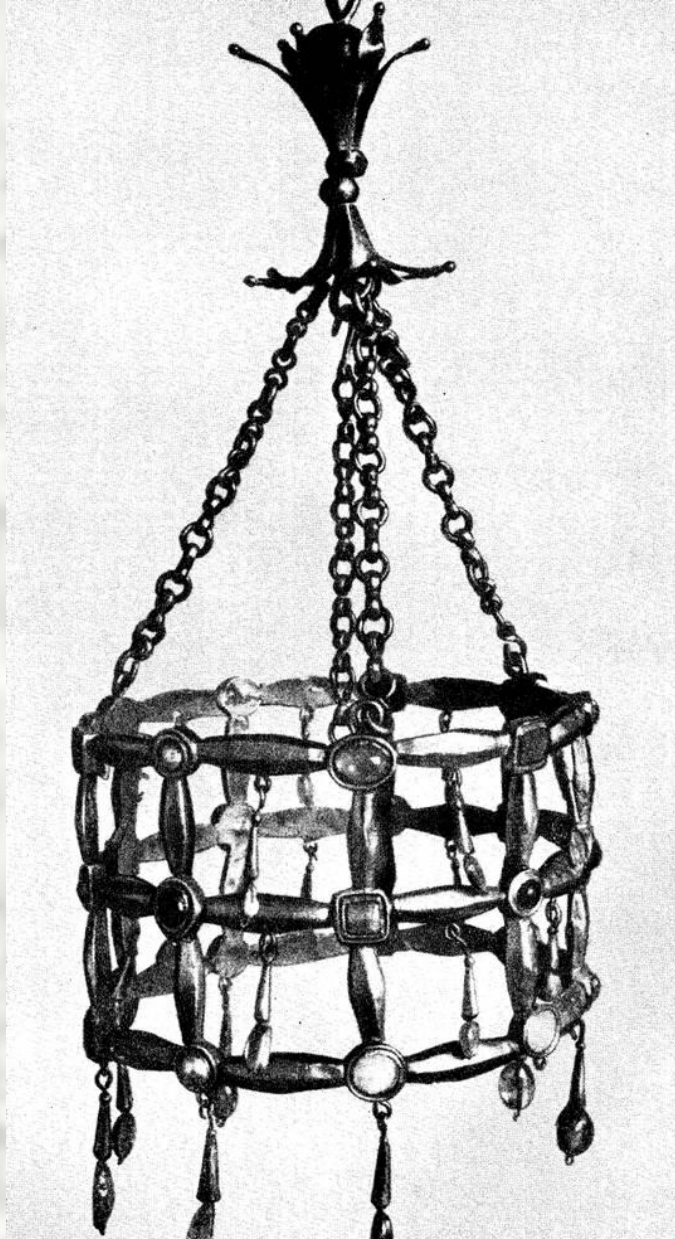


«Мадонна Фризентор».
Кельн, ок. 1370 г.
Орех, роспись и
позолота. Высота 132 см,
ширина 41 см, глубина 32 см.
Кельн, музей Шнютгена



«Христос и святой Иоанн Евангелист». Зигмаринген, ок. 1330 г.
Дуб, роспись и позолота.
Берлин, Государственный музей,
Прусский фонд Культуры

ДЕКОРАТИВНО-ПРИКЛАДНОЕ ИСКУССТВО



Вестготская вотивная корона.

Из клада, найденного в Гварразаре близ Толедо. 7 в.

Париж, Музей Клюни.





Книжный оклад из Геноэльс-Эльдерена.
Слоновая кость.

В верхней части - Благовещение,
в нижней - Встреча Марии с Елизаветой.

Конец 8 в. Брюссель, Музей прикладного
искусства.

Бронзовое распятие из Атлона.
Около 750 г. Дублин, Музей.





Статуя св. Веры во славе. Конец 10 в. Конк.

"Золотая лошадь", Франция (Париж),
ранее 1405г. Эмаль
Альтеттинг, сокровищница.



Книжный переплет, изготовленный по заказу герцога
Оттона Кроткого.
Брунсвик, 1339г.
Высота 35,4см, ширина 26 см.
Берлин, Государственный музей.



Готический период.

Бюст-реликварий Карла Великого
Серебро, позолота, высота 86,3 см,
Ок. 1350.



Готический период.
Мадонна с младенцем
Серебро, позолота, высота 69 см,
Париж, Лувр.
Ок. 1339 г.



Эмалированный ларец, начало XVв.
Серебро, позолота.
Высота 34см, ширина 30 см, глубина 18,5см
Регенбург, сокровищница собора.



Кадильница
Ок 1500г.
Серебро, диаметр 15см
Харлем, капелла епископского дврца