



Бездымный табак: новые вызовы

▣ ГУЗ «ЛОНД»

▣ 2019

табак



Бездымный табак

- Снюс — представитель класса бездымных табаков, его не курят, но, в отличие от других видов бездымного табака, его также не жуют, а закладывают под верхнюю губу на время от 5 до 30 минут, в течение которых никотин поступает в организм человека.



Бездымный табак

- Снюс запрещен во всех странах Евросоюза, за исключением Швеции.
- Продажа его запрещена и у нас, однако ловкие дельцы от табачной индустрии меняют название, упаковку, форму выпуска, и продолжают травить население.
- Разумеется, ни о каком лицензировании и контроле качества речь не идет.



Бездымный табак

- В 2015 году Государственная Дума РФ приняла Федеральный закон «О внесении изменений в статью 19 Федерального закона «Об охране здоровья граждан от воздействия окружающего табачного дыма и последствий потребления табака»
 - и статью 14.53 Кодекса Российской Федерации об административных правонарушениях» от 30.12.2015 N 456-ФЗ о полном запрете продажи снюса из-за высокого содержания никотина этот табак быстро вызывает стойкую зависимость, а канцерогенные вещества в его составе приводят к развитию рака.
-



Бездымный табак

- Таким образом, производители, именуя снюс в процессе производства например «никотинсодержащей смесью», «чистым никотином» и т.д., де-юре соблюдая закон, де-факто продолжают торговлю этим вредным веществом.



Бездымный табак

- По своему действию снюс – наркотик-сихостимулятор.
 - При рассасывании или жевании никотин из табачной смеси впитывается через слизистые ротовой полости в кровь и попадает вместе со слюной в желудок, где через стенки желудка тоже попадает в кровоток.
 - Кровь быстро разносит наркотик по всему организму, и никотин попадает в головной мозг. Там он блокирует m-холиновые рецепторы мозга, что приводит к выбросу адреналина и глюкозы в кровь.
-



Бездымный табак

- Адреналин сужает сосуды и ускоряет сердцебиение, повышает мышечный тонус, снижает аппетит, стимулирует работу центральной нервной системы: вызывает чувство бодрости, но при этом приводит к нервному перевозбуждению с чувством тревожности и смутного беспокойства.



Бездымный табак

- Глюкоза провоцирует повышение уровня «гормона удовольствия» дофамин, поэтому при употреблении снюса человек ощущает наслаждение. Но при резком выбросе глюкозы активно вырабатывается инсулин – гормон, который регулирует ее уровень в крови. Он связывает сахар - и его уровень становится еще ниже, чем был до приема никотина.
 - Такие резкие перепады уровня глюкозы провоцируют стресс, раздражительность и тревожность, а также усталость после окончания действия никотина.
-



Бездымный табак

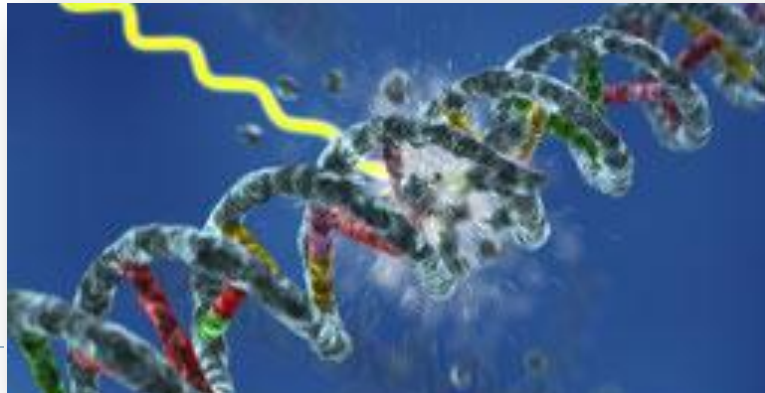
- Сосуды под действием никотина постепенно истончаются, теряют эластичность, рвутся под давлением крови – а это приводит к кровоизлияниям в мозг (инсультам), заболеваниям сердца (инфаркт миокарда), почек, развивается ранний атеросклероз сосудов ног (который **приводит к гангрене и ампутации**)



Бездымный табак

□ Никотин является сильным мутагеном.

- Неконтролируемые организмом мутации клеток — прямой путь к развитию онкологических заболеваний. Мало того, что из-за обилия мутагенов организм буквально «захлебывается» в измененных клетках, сами эти клетки оказывают влияние на биохимические процессы в организме. Клетки—мутанты растут быстрее, чем нормальные. Из-за нарушенной структуры их ДНК организм теряет контроль над такими клетками — он просто «не понимает», что с ними делать и как с ними бороться. Растущие на месте нормальных, мутировавшие клетки замещают собой ткани органов, но функции этих органов не выполняют.



- Бездымные формы табачных изделий дают высокий риск привыкания, приводят к заболеваниям желудочно-кишечного тракта, раку ротовой полости и пищевода, кариесу, повышению риска развития сахарного диабета II типа.



Бездымный табак

- Психотропное действие снюса на головной мозг быстро вызывает развитие физической и психической никотиновой зависимости




Бездымный табак

- Потребители их страдают сильнейшей никотиновой зависимостью.
- Поскольку всасывание никотина в таком случае происходит гораздо быстрее, то и привыкание к нему развивается очень скоро, а процесс ломки после бросания проходит тяжелее, чем у курильщиков обычных сигарет.



Бездымный табак

- Проявления ломки сопровождается болезненным желанием принять наркотик снюс, чтобы улучшить физическое и психологическое самочувствие.
 - Также отмечаются резкие перепады настроения, тревожность и раздражительность, усталость и сложности с концентрацией внимания, бессонница или чрезмерная сонливость, резкий подъем аппетита, быстрый набор веса, головные боли, частое головокружение, частые скачки давления, частые сбои сердечного ритма, нервное дрожание конечностей.
-
- 

Бездымный табак

- По данным Бюро судебно-медицинской экспертизы, в одной порции бездымного никотинового продукта содержится в среднем около 25 мг никотина;
 - В одной сигарете содержится около 8 мг никотина (при сгорании часть никотина разрушается)
 - **Смертельная доза никотина – 50 мг**
 - **Достаточно двух порций снюса, чтобы получить СМЕРТЕЛЬНУЮ ДОЗУ!**
-



Бездымный табак

- ▣ Помимо никотина, в продукте обнаружены:
 - ▣ кофеин,
 - ▣ карбонаты,
 - ▣ едкие щелочи

- ▣ Сочетание никотина в больших дозах и кофеина крайне негативно отражается на сердце



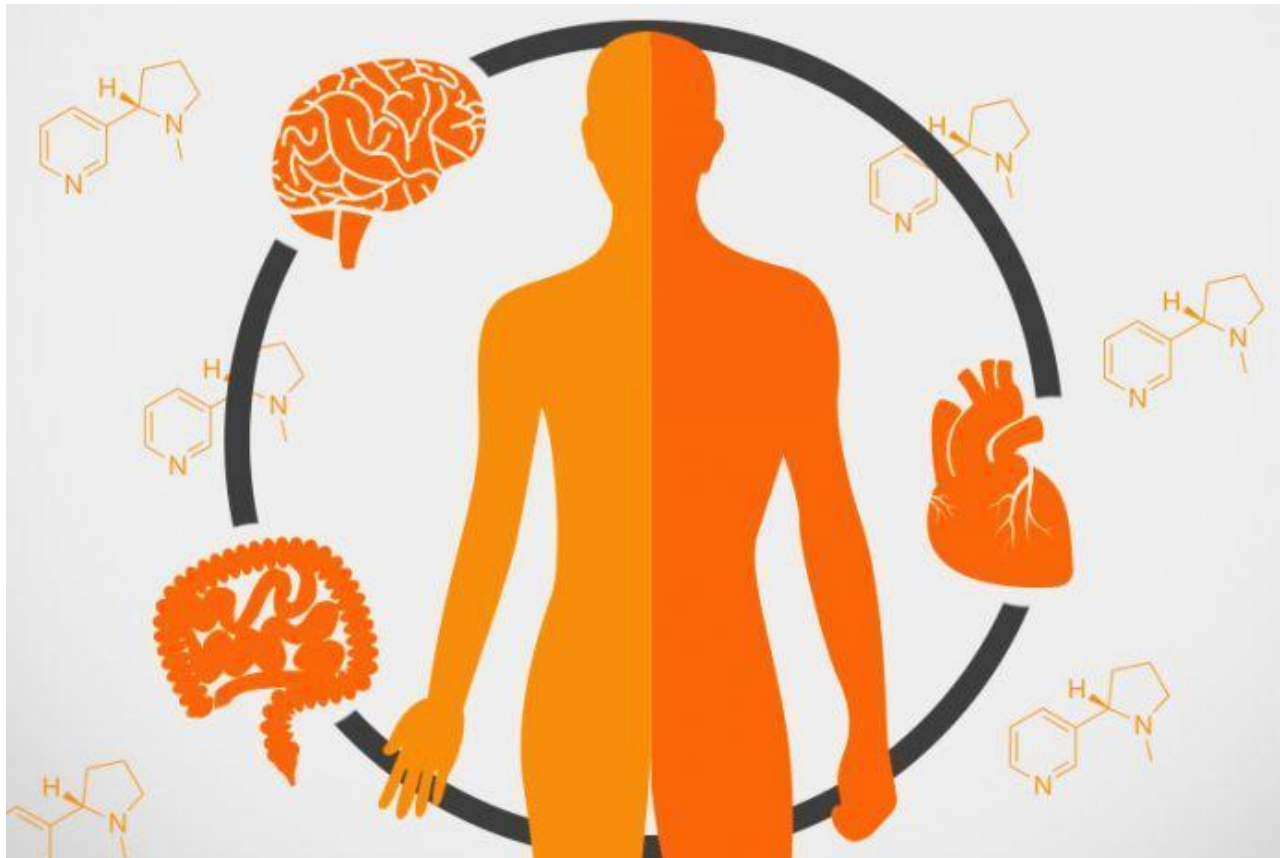
Как определить, что ребенок употребляет никотинсодержащую смесь?

- К сожалению, это не просто. В отличие от сигарет, снюс не оставляет запаха. Более того, в бездымный табак добавляют ароматизаторы, поэтому можно подумать, что ребенок держит во рту леденец.
- Более-менее надежным признаком является обнаружение в личных вещах ребенка упаковки от этого вещества, пакетиков, использованных или нет.



Бездымный табак

- Наша лаборатория способна определять продукт метаболизма никотина - КОТИНИН



Бездымный табак

- На анализ берется моча, результат готов через 3-4 дня.
 - Для несовершеннолетних обследование и, при необходимости, лечение проводятся бесплатно.
 - На учет ребенок не ставится, в правах никак не ущемляется.
 - Родители могут обратиться в **отделение наркологических экспертиз по адресу: Липецк, ул. Крупской, д.2,**
 - **тел. +7 (4742) 43-22-16.**
 - При обращении в детско-подростковое отделение наркодиспансера, подросток получит помощь в отказе от потребления табака;
 - **Адрес детско-подросткового отделения: Липецк, ул. Ленинградская, д.18,**
 - **тел. +7(4742)73-05-50**
-



В случае БЕДЫ обращайтесь:



**ГУЗ «Липецкий областной
наркологический диспансер»**

**Отделение амбулаторной реабилитации
8(4742)34-85-86**

г.Липецк, ул. Космонавтов, д.2

Отделение стационарной реабилитации

8(4742)43-00-98 (круглосуточно), 43-22-13

г.Липецк, ул. Крупской, д.2

**Амбулаторное детско-подростковое
отделение**

8(4742)73-05-50

г.Липецк, ул. Ленинградская, д.18

