

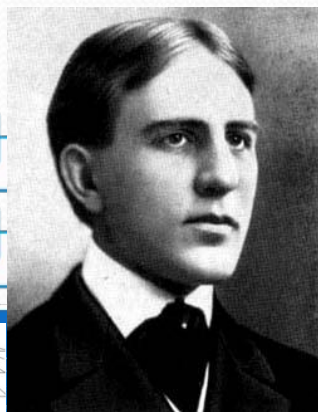
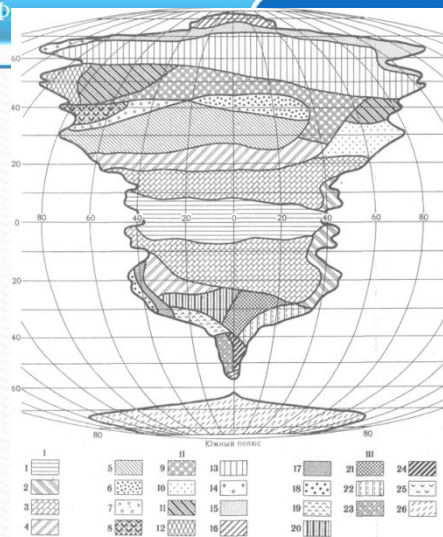
Лекция

Основы фитоценологии

Фитоценология

Геоботаника

Ф



БНН

• Эколого-флористическая
классификация (Браун-
Бланке)

Лектор:
к.б.н., доц. кафедры
фармакогнозии и ботаники
Качкин К.В.

Новосибирск - 2016

План лекции:

- 1. Фитоценология, геоботаника, фитосоциология.*
- 2. Понятие о растительности.*
- 3. Высотная поясность растительности.*
- 4. Растительность земного шара.*
- 5. Идеальный континент.*

Фитоценология, геоботаника, фитосоциология

Фитоценоз – совокупность растений, произрастающих на однородном участке и находящихся в тесной взаимосвязи между собой и с условиями местообитания.

Фитоценология, геоботаника, фитосоциология

Фитоценология

Геоботаника

Фитосоциология

Понятие о растительности

Растительность - совокупность растительных сообществ (фитоценозов), населяющих Землю или отдельные ее регионы.

Понятие о растительности

Растительный покров - совокупность
фитоценозов и составляющих их флор.

Понятие о растительности

Синтаксономия – раздел фитоценологии, занимающийся классификацией и номенклатурой фитоценозов и растительности.

Понятие о растительности

Ассоциация - растительное сообщество определенного флористического состава с особыми условиями существования, особой физиономией.

Определение дано на III Международном ботаническом конгрессе в Брюсселе в 1910 году.

Ассоциация – наименьшая единица классификации растительности.

Понятие о растительности



Понятие о растительности

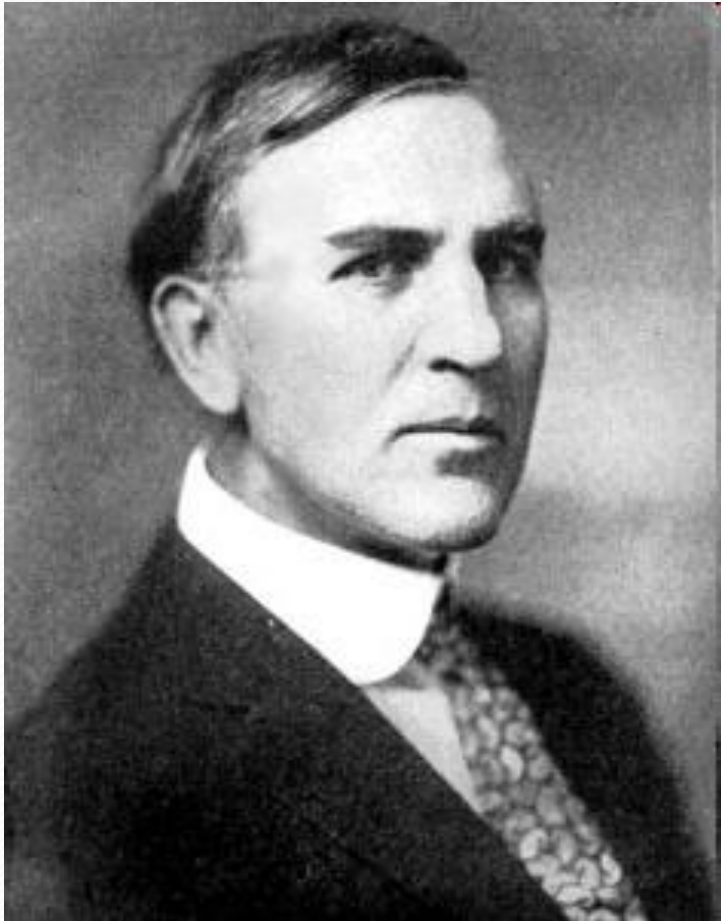
Дискретный
подход

- Доминантная классификация

Континуальный
подход

- Эколого-флористическая классификация (Браун-Бланке)

Понятие о растительности



Жозиас Браун-Бланке
(фр. *Josias Braun-Blanquet*;
1884—1980) –

Швейцарский геоботаник, создатель
современной школы классификации
растительности.

Понятие о растительности

Вертикальная структура фитоценоза – *ярусность*.

Лесное сообщество. Ярусы.



**мохово-
лишайниковый**



**травянисто-
кустарничковый**



кустарниковый



древесный

Понятие о растительности

Горизонтальная структура фитоценоза –
мозаичность.

Понятие о растительности

Сукцессия (от лат. *succesio* — преемственность, наследование) – последовательная необратимая смена одних фитоценозов другими.

Понятие о растительности



Фредерик Клементс
(англ. *Frederic Edward Clements*;
1874—1945) –

Американский ботаник, эколог растений,
миколог. Автор современных представлений о
динамике растительных сообществ

Понятие о растительности



Понятие о растительности

Растительная зона – более или менее обширная территория Земли, на которой распространен один и тот же тип зональной растительности.

Понятие о растительности

Растительные зоны в зарубежной и некоторой современной отечественной литературе называются *биомами*.

Понятие о растительности

Основные растительные зоны Земли

Тропический климат

- Влажные, или дождевые тропические леса
- Листопадные тропические леса
- Саванны
- Тропические и субтропические пустыни и полупустыни.

Понятие о растительности

Основные растительные зоны Земли

Субтропический климат

- Жестколистные леса и кустарниковые заросли
- Лавролистные леса

Понятие о растительности

Основные растительные зоны Земли

Умеренный климат

- Умеренные дождевые вечнозеленые леса
- Летнезеленые лиственные леса
- Степи и пустыни
- Бореальные хвойные леса

Понятие о растительности

Основные растительные зоны Земли

Полярный климат

- Тундра
- Субполярная растительность

Высотная поясность растительности

Высотная поясность – поясное распределение растительности в горах.

Причина высотной поясности – изменение климата в вертикальном направлении.

Высотная поясность растительности

Высотная поясность в общем плане сходная с широтной зональностью растительности, т.е. распределением растительных зон по широтам Земного шара.

Высотная поясность растительности

Отличия высотной поясности от широтной зональности:

- Вместо тундр высокогорные альпийские луга.
- Более резкая смена растительных зон.

Растительность Земного шара

Интразональная растительность –

растительность особых нетипичных для данной зоны условий среды, встречающаяся пятнами на фоне зональной растительности, нигде не образующая особой зоны.

Например, луга, болота, растительность солончаков.

Растительность Земного шара

Экстразональная растительность – растительность особых нетипичных для данной зоны условий среды, встречающаяся пятнами на фоне зональной растительности, образующая собственную зону.

Например, участки степи в лесостепной зоне, участки.

Растительность Земного шара



Карл Тролля
(нем. *Carl Troll*;
1800—1975) –

Немецкий географ, основатель науки
геоэкологии.

Автор современной модели идеального
континента.

