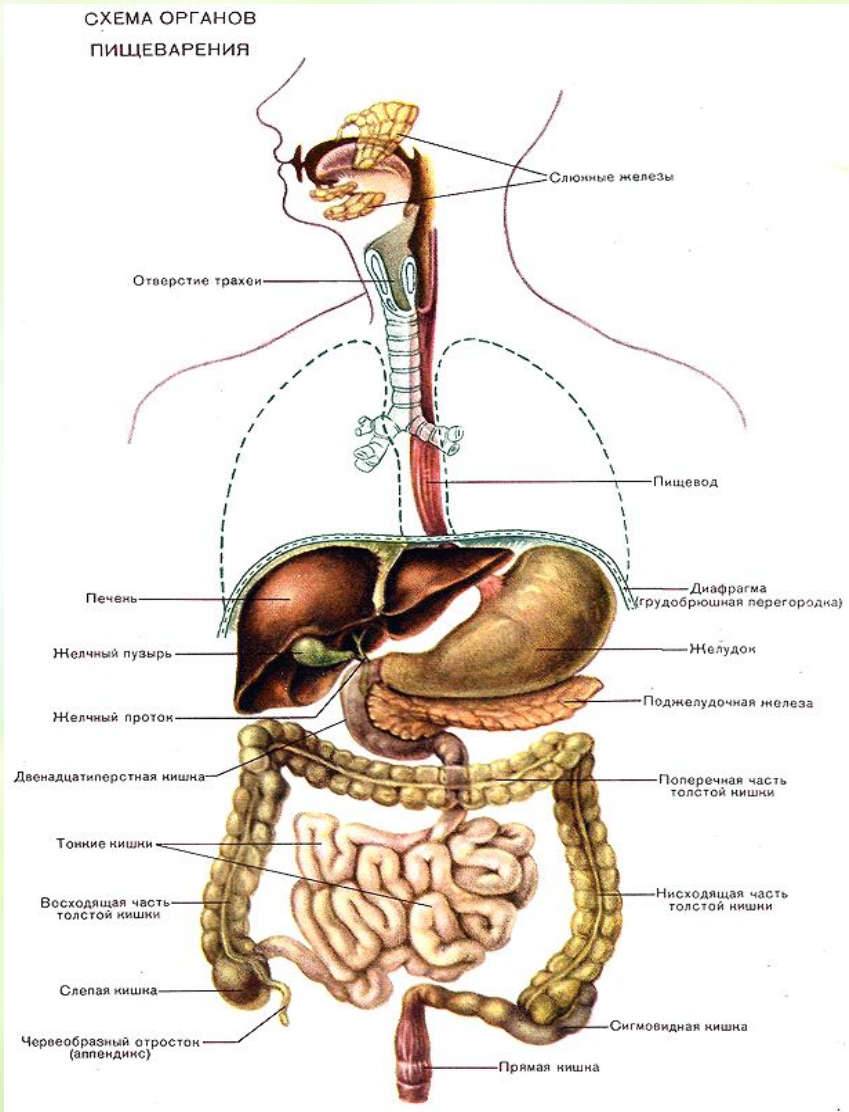


The background of the slide features a soft-focus image of green leaves, with a prominent leaf in the center-right. Scattered throughout the scene are numerous out-of-focus circular light spots, creating a bokeh effect. The overall color palette is dominated by various shades of green, from light lime to deep forest green, with a warm, golden glow from the light spots.

Анатомо-физиологические особенности полости рта

Система органов пищеварения



- Органы пищеварения осуществляют:
- 1) механическую обработку пищи;
 - 2) химическое расщепление питательных веществ на простые;
 - 3) усвоение пищевых веществ;
 - 4) выделение непереваренных остатков.

Значение пищи

- Процесс пищеварения – начальный этап обмена веществ.
- Пища – источник строительного материала и энергии.
- Необходимые органические и неорганические вещества поступают в организм с пищей.



Продукты питания - хлеб, мясо, молоко, овощи, фрукты

Питательные
вещества

Органические
вещества

Неорганические
вещества

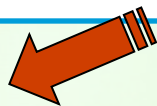
Белки, жиры,
углеводы

Вода

Витамины

Минеральные соли

Пищеварительная система



пищеварительный тракт



1. Ротовая полость
2. Глотка
3. Пищевод
4. Желудок
5. Кишечник:
 - а) 12-ти пёрстная кишка
 - б) тонкая кишка
 - в) аппендикс
 - г) толстая кишка
 - д) прямая кишка

пищеварительные железы



1. Слюнные железы
2. Печень с желчным пузырём
3. Поджелудочная железа

Полость рта и ее органы

Полость рта является началом пищеварительной системы.

Полость рта а делится на отделы:

- Преддверие рта;
- Собственно полость рта;



Функции:

- механическое измельчение пищи;
- образование пищевого комка;
- частичное расщепление углеводов;
- определение качества пищи и ее температуры;
- орган речи у человека;

Органы ротовой полости

- Преддверие рта – щелевидное пространство, ограниченное губами и щеками, изнутри – верхней и нижней зубными дугами и деснами.
- Соединяет внешнюю среду с собственно ротовой полостью.



Анатомия глотки

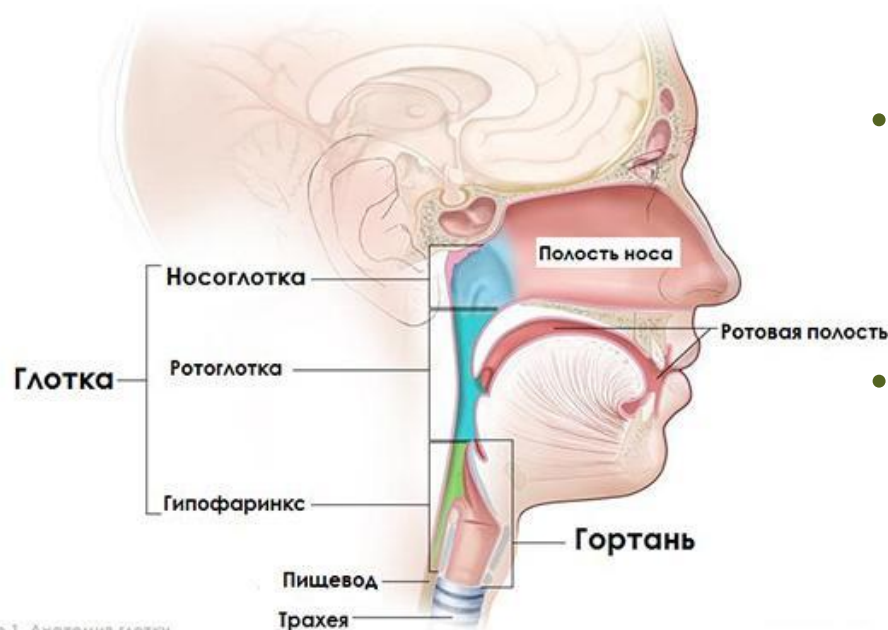
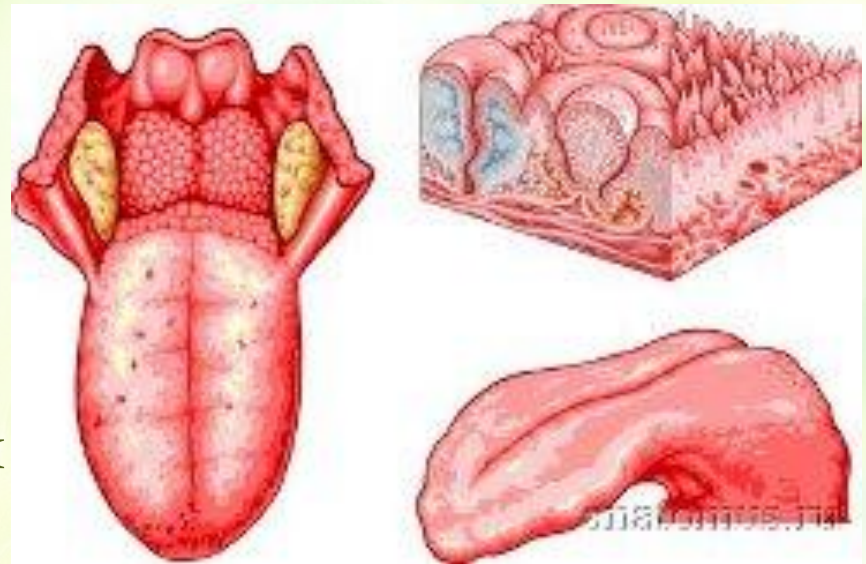


Рис.1. Анатомия глотки
medinform.net

- Щеки образованы щечными мышцами. На слизистой оболочке щеки открывается проток околоушной слюнной железы.
- Десны являются продолжением слизистой губ и щек, плотно охватывают шейки зубов.

Язык

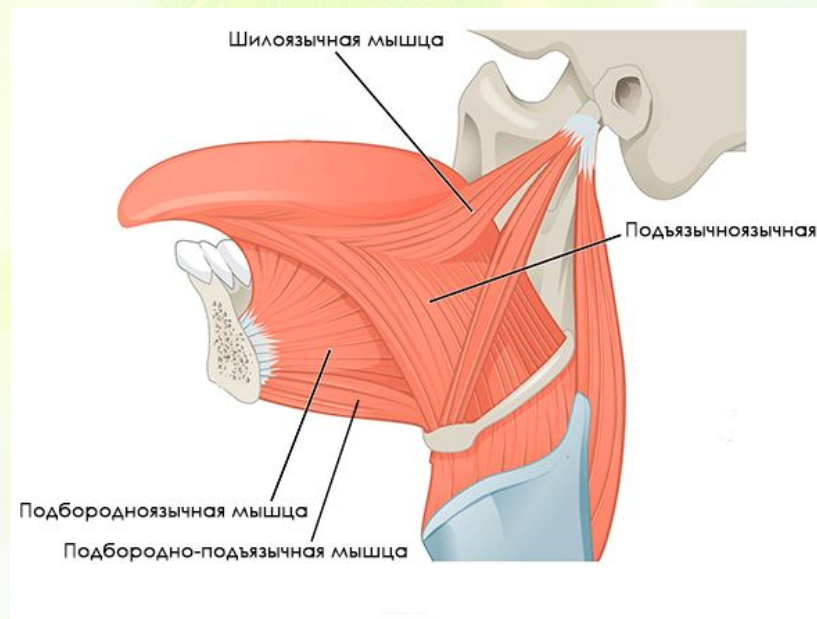
- Язык – мышечный орган, который участвует в перемешивании пищи, формировании пищевого комка, определяет вкусовые ощущения, участвует в акте глотания и артикуляции.



- Язык имеет верхушку, тело и корень, а также спинку языка (верхняя поверхность), нижнюю поверхность и край.

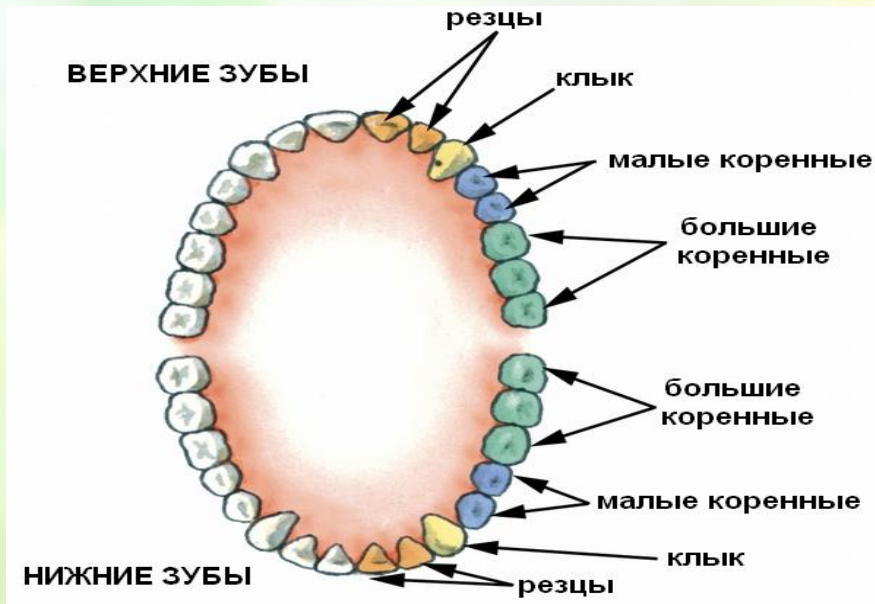
Мышцы языка

- Скелетные
 - Подбородочно-язычная
 - Подъязычно-язычная
 - Шилоязычная
- Собственные
 - В. и н. продольные
 - Поперечная
 - Вертикальная



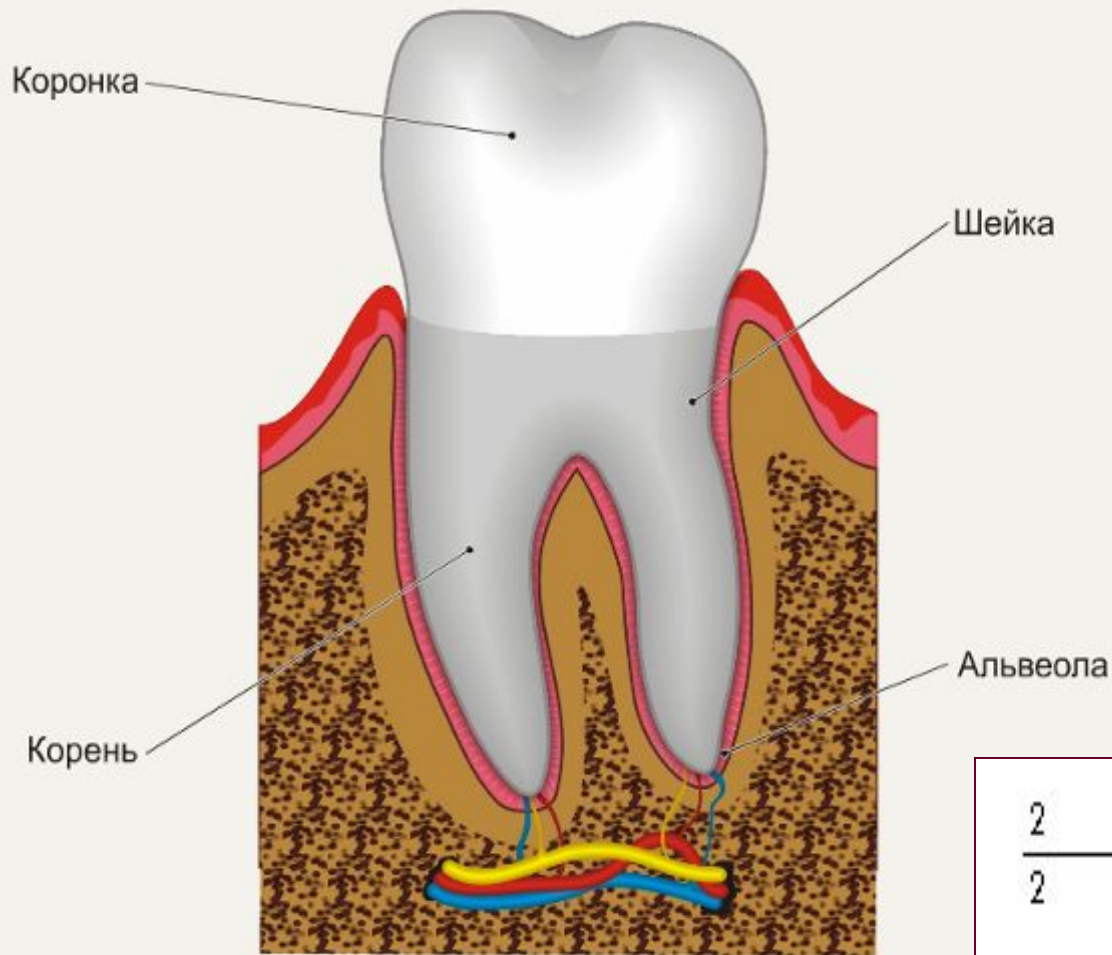
Зубы

- Зубы - это обнаженная часть нашего скелета, и каждый зуб – живой орган.
- У взрослого человека во рту 32 зуба. Они расположены на верхней и нижней челюстях, по 16 на каждой из них.



- Каждый зуб имеет свою форму и выполняет соответствующую функцию.
- При помощи особого вида непрерывного соединения - вколачивания, зубы неподвижно закреплены в зубных альвеолах.

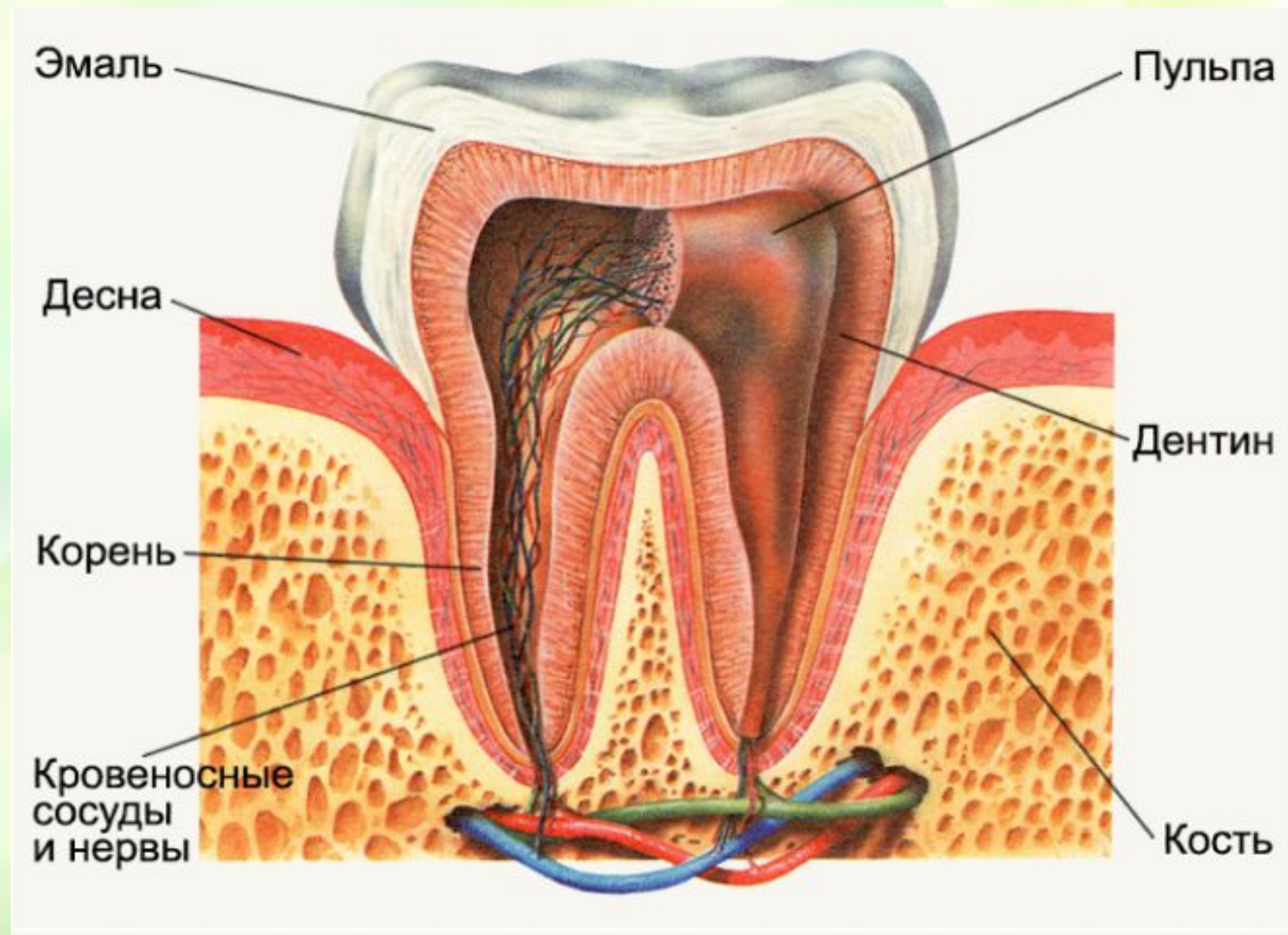
Внешнее строение зуба



Зубная формула

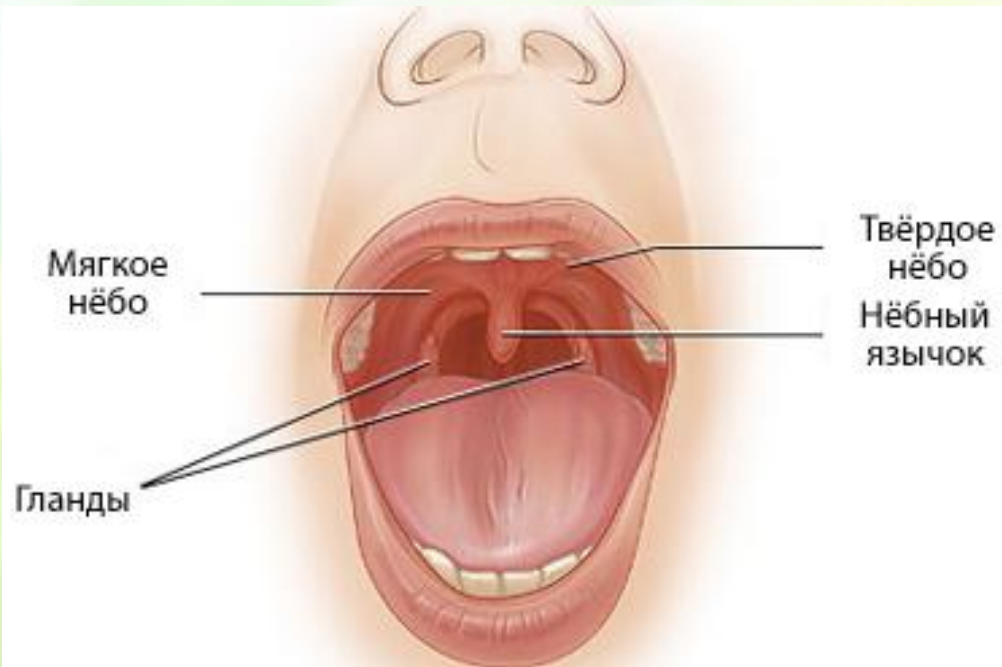
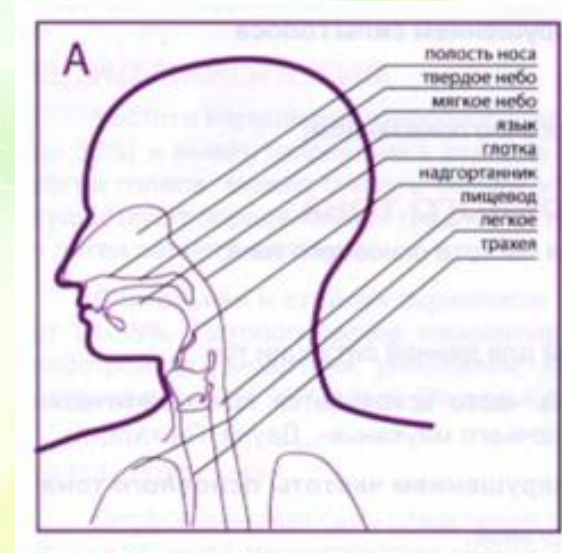
2	1	2	3	- верхняя челюсть
<hr/>				
2	1	2	3	- нижняя челюсть
резцы	клык	м. кор.	б. кор.	

Внутреннее строение зуба



Нёбо

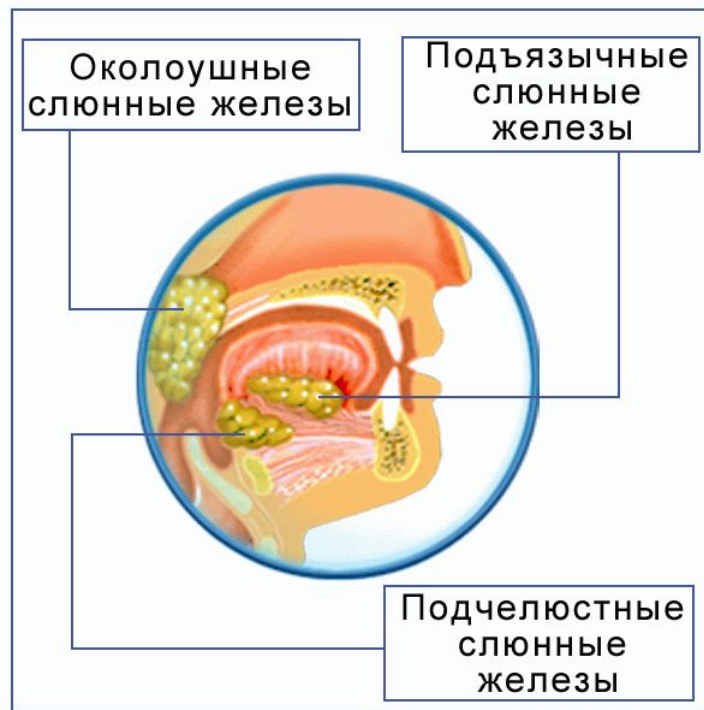
- Твёрдое небо образовано поднебными отростками верхней челюсти и горизонтальными пластинками небных костей.
- Покрыто слизистой оболочкой с многослойным неороговевающим эпителием.



- Мягкое небо – мышечно-апоневротическое образование, покрытое слизистой оболочкой.
- Передний отдел располагается горизонтально, задний отдел свисает свободно, образуя небную занавеску с небным язычком.

Слюнные железы

- Малые слюнные железы находятся в толще слизистой оболочки рта.
- Большие слюнные расположены за пределами рта.
- В зависимости от секрета разделяются на: серозные, смешанные, слизистые.



Слюна

**В сутки – 2
литра**

pH = 6,5 - 7,5

**Плотность =
1,001-1,017**

Состав и функции слюны

Неорганические вещества

98-99%



Вода

Растворение
веществ
слюны

Органические вещества

1-2%



**Фермент
ы**

Частичное
расщепление
крахмала
до глюкозы



**Клейкое
вещество**

Формирование,
склеивание
пищевом
комка,
облегчение
глотания



Лизоцим

Частичное
уничтожение
бактерий

Пищеварение в ротовой полости



- Федюкович Н. И. страницы 195-204
- Сапин М. Р. Страницы 140-146