

ЦИКЛ ЛЕКЦИЙ ПО
по материалам X Конгресса РОФР, 2016



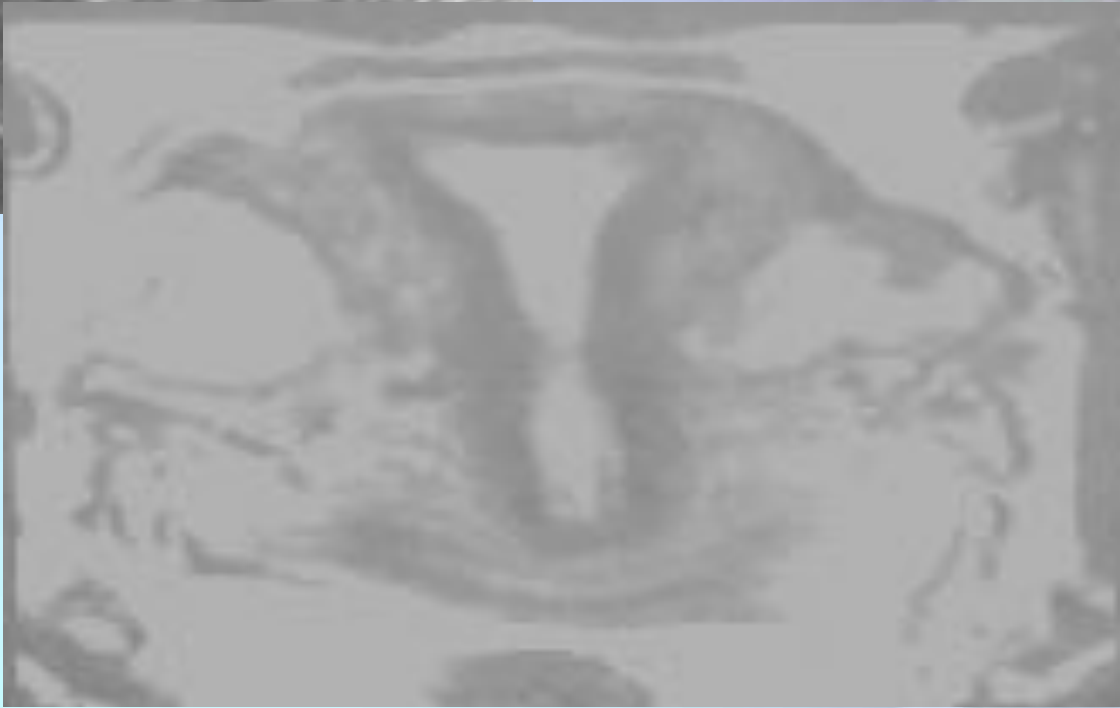
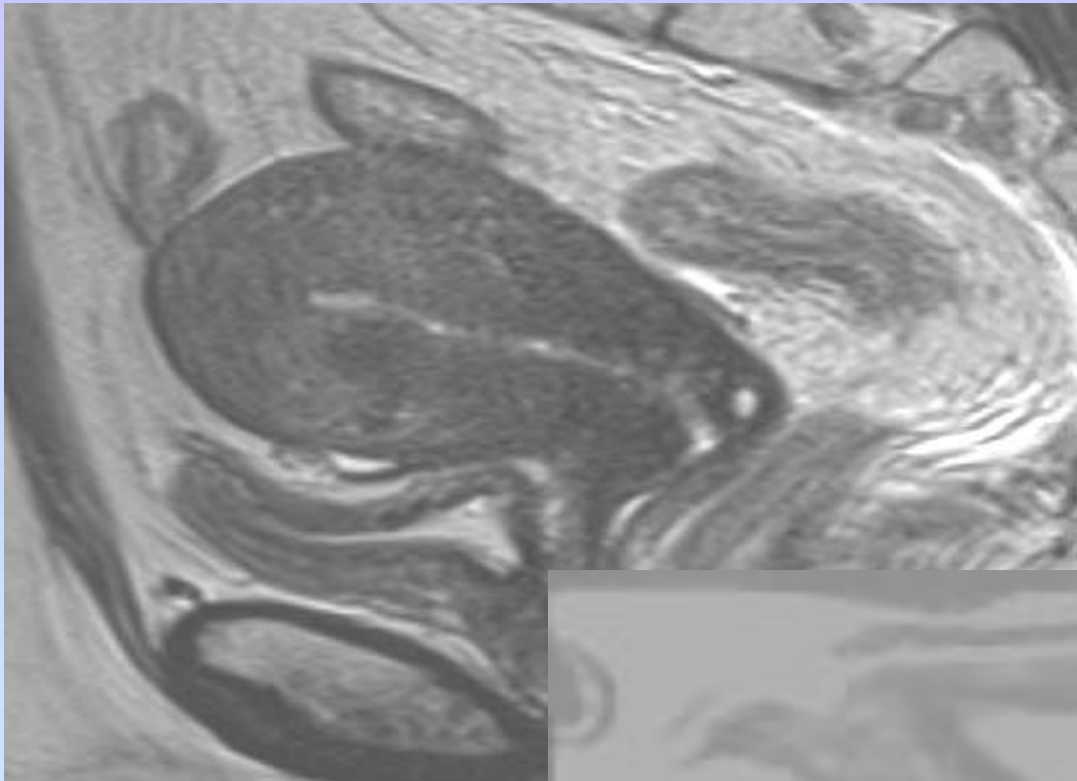
EMC
GROUP OF COMPANIES
EUROPEAN MEDICAL CENTER

ЛУЧЕВАЯ АНАТОМИЯ ОРГАНОВ МАЛОГО ТАЗА

ЖЕНСКИЙ ТАЗ

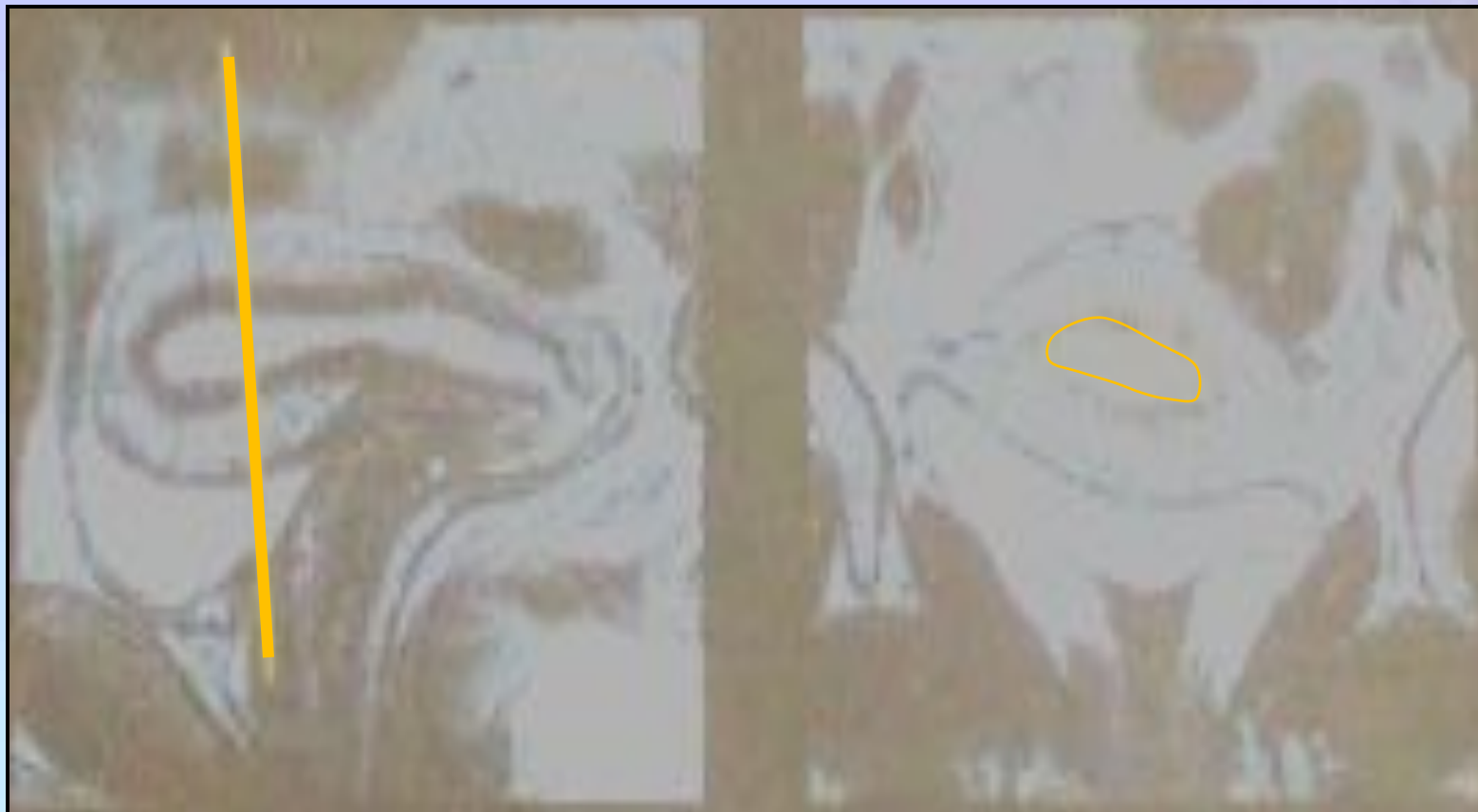
По материалам лекций Трофименко И.А. Зав. кафедрой лучевой диагностики, куратор направления лучевой диагностики, EMC Medical School, 2016

Подготовил: Чернов А.Д., 503 группа

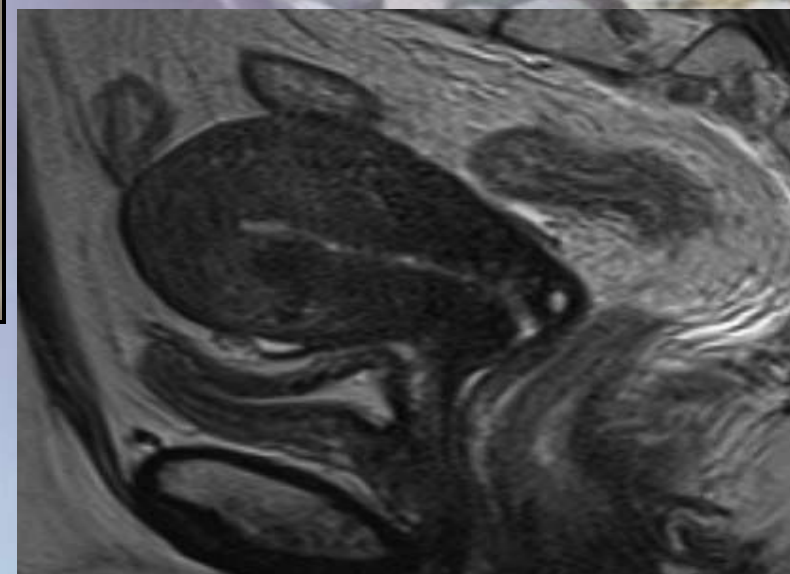


Стенки
Дно
Трубные углы
Перешеек





T2 ВИ



Менопауза



И суммарной толщины эндометрия < 5 мм

Миометрий



T2 ВИ

Переходная зона

Наружный миометрий

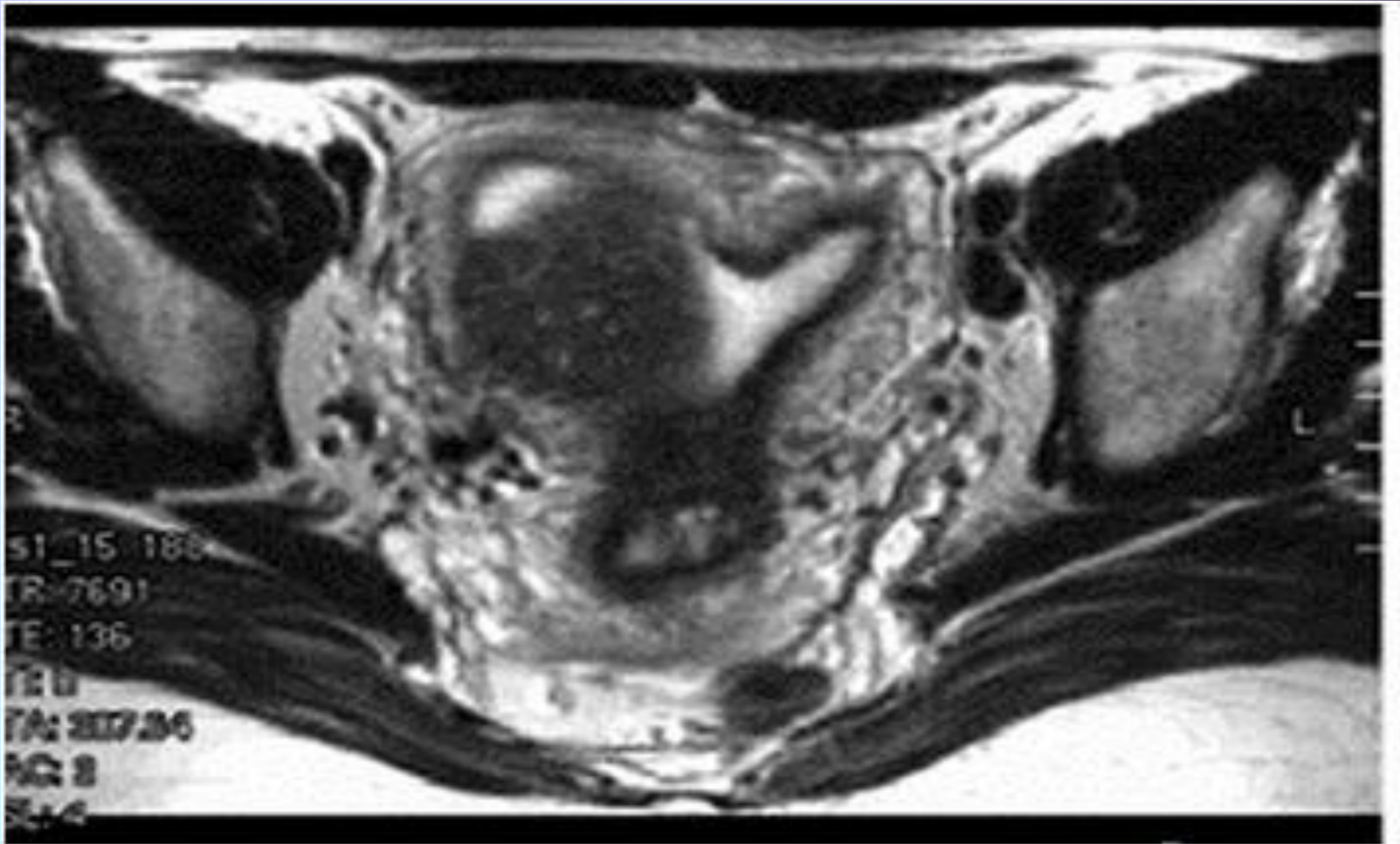
Переходная зона



T2 ВИ

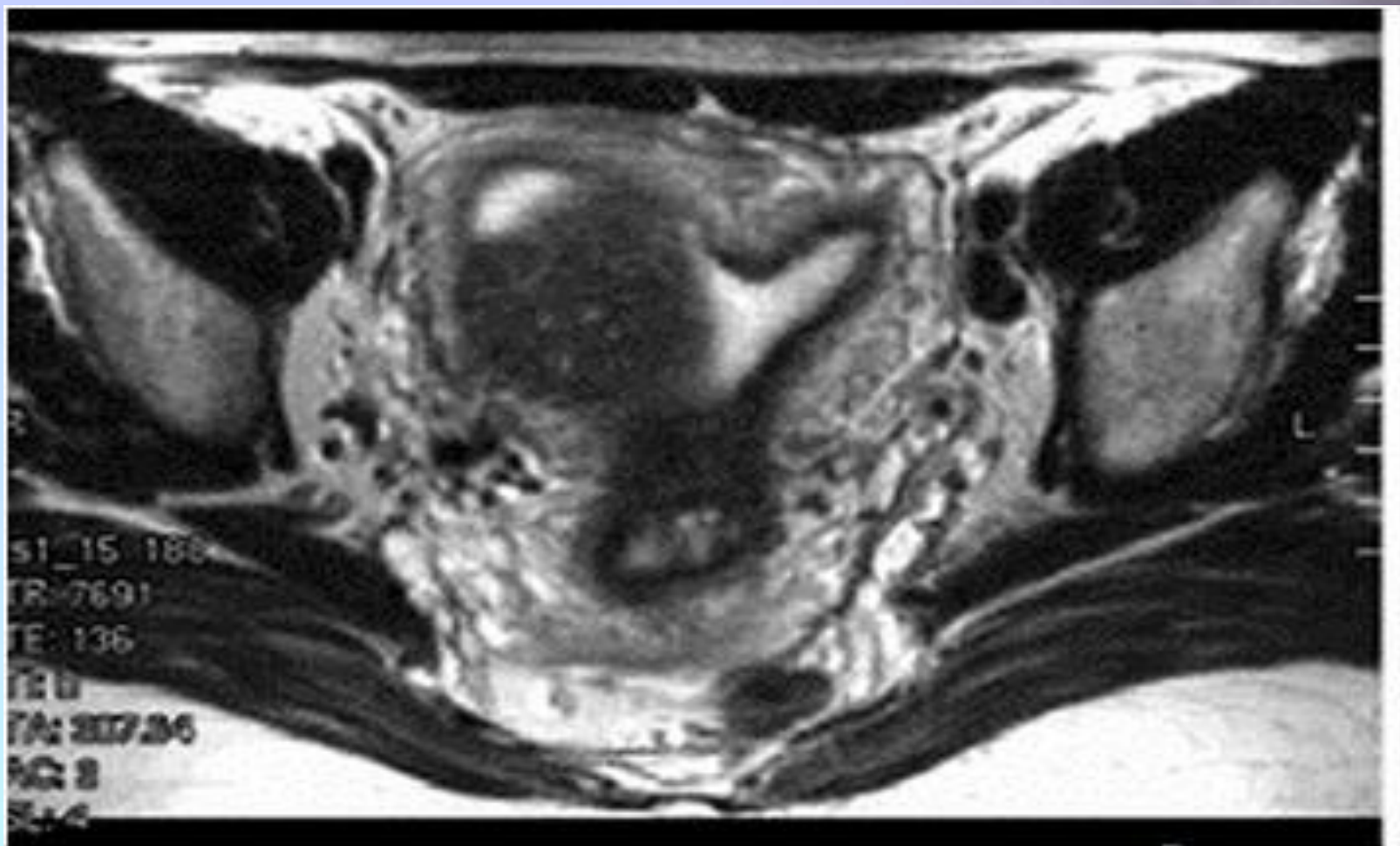
- 1 – переходная зона
- 2 – наружный миометрий





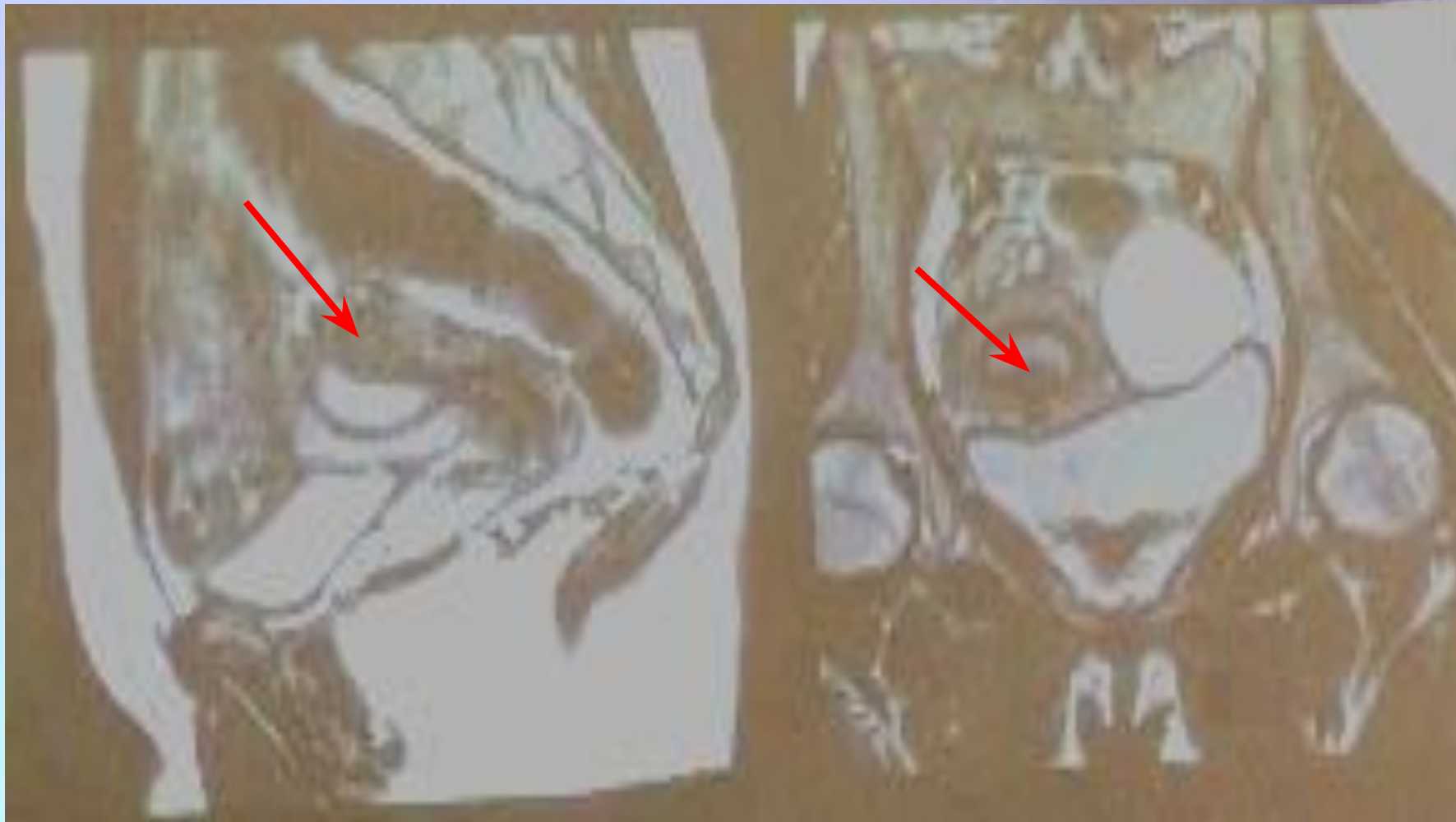
T2 ВИ

Аденомиоз



T2 WI

Транзиторные сокращения миометрия



T2 ВИ

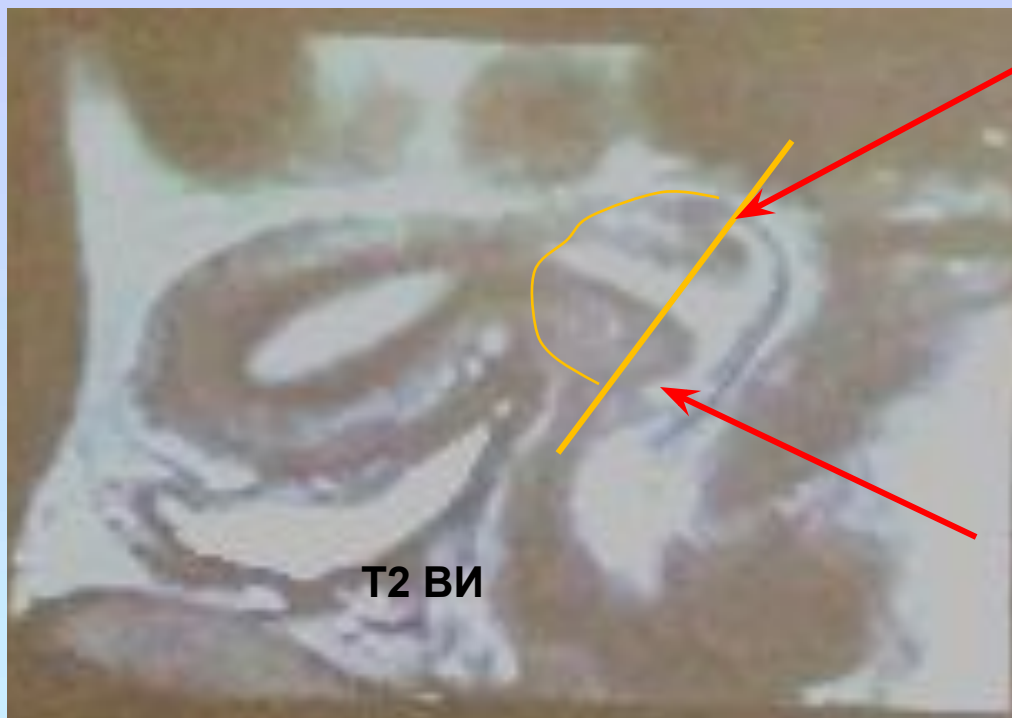
Наружный миометрий



T2 ВИ



Шейка матки

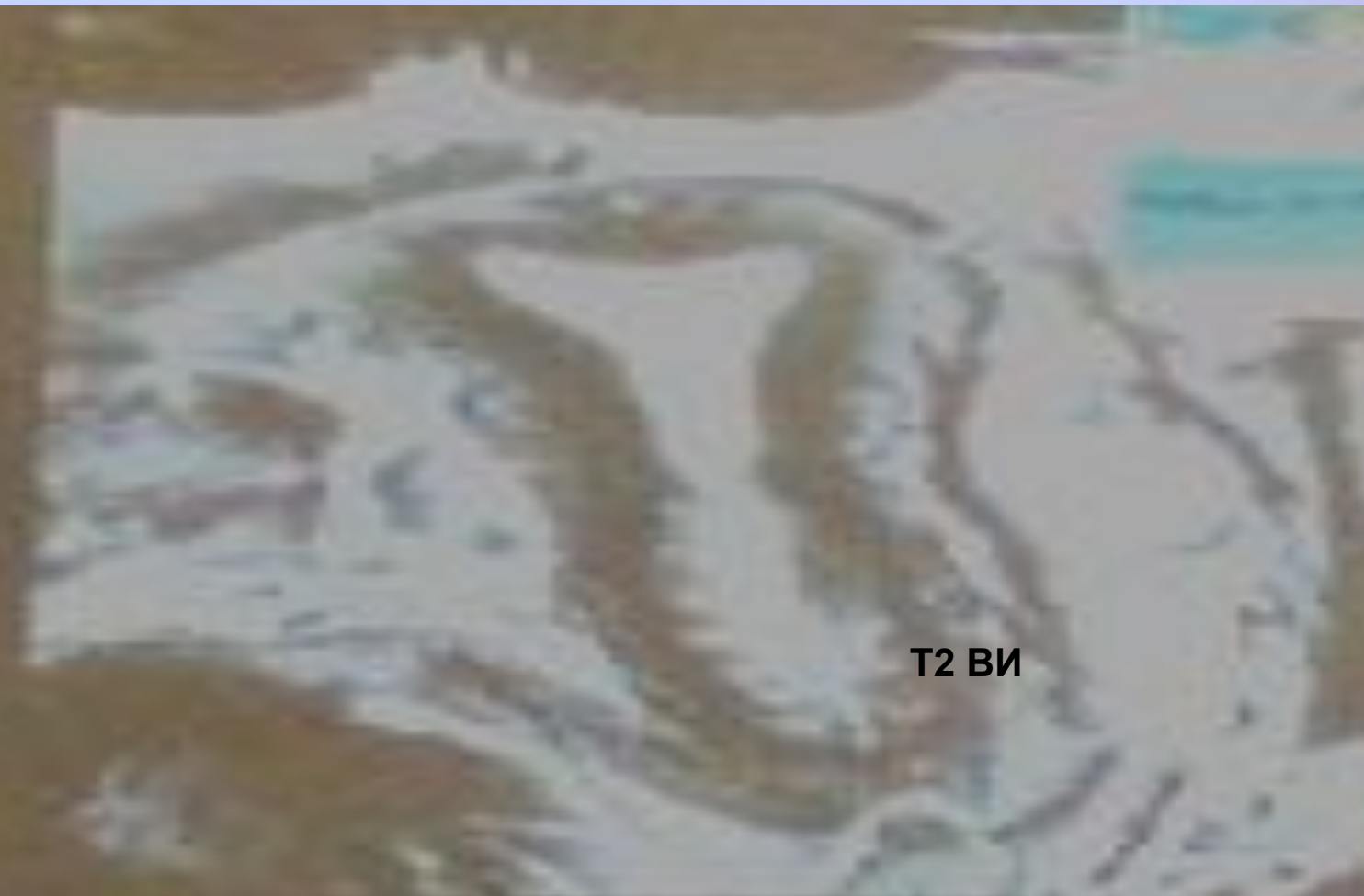


Задний свод

Надвлагалищная часть
Цервикальный канал
Цилиндрический железистый эпителий
Внутренний зев

Передний свод

Шейка матки



T2 ВИ

Пальмовидные складки



Шейка матки



Влагалищная часть
Цервикальный канал
**Многослойный плоский
неороговевающий
эпителий**
Наружный зев

Шейка матки

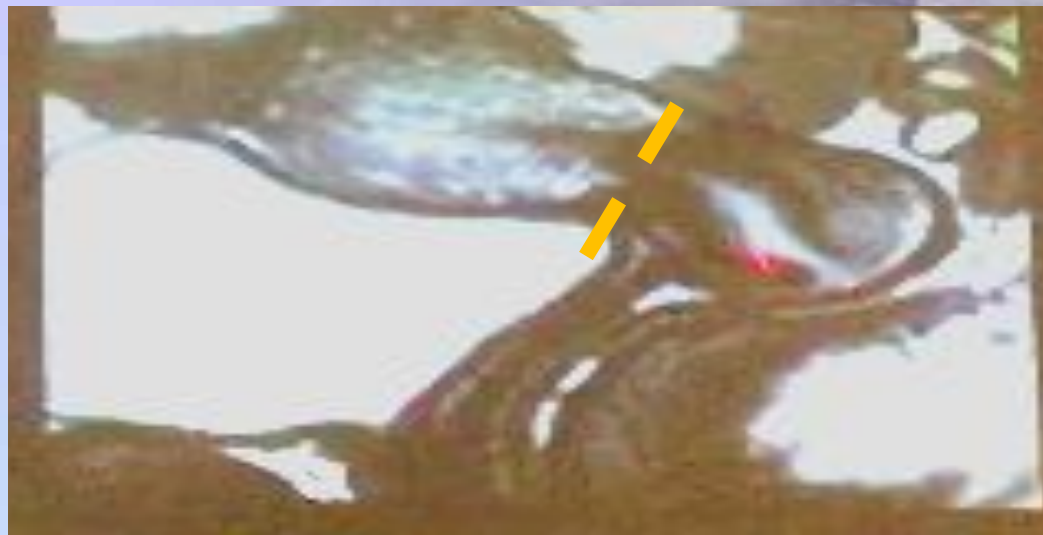


T2 ВИ



T2 ВИ

Шейка матки: внутренний зев



Шейка матки: внутренний зев



Маточная артерия

T2 ВИ

Шейка матки

Репродуктивный период



T2 ВИ



Эндцервикс
Строма

Шейка матки: репродуктивный период



T2 ВИ



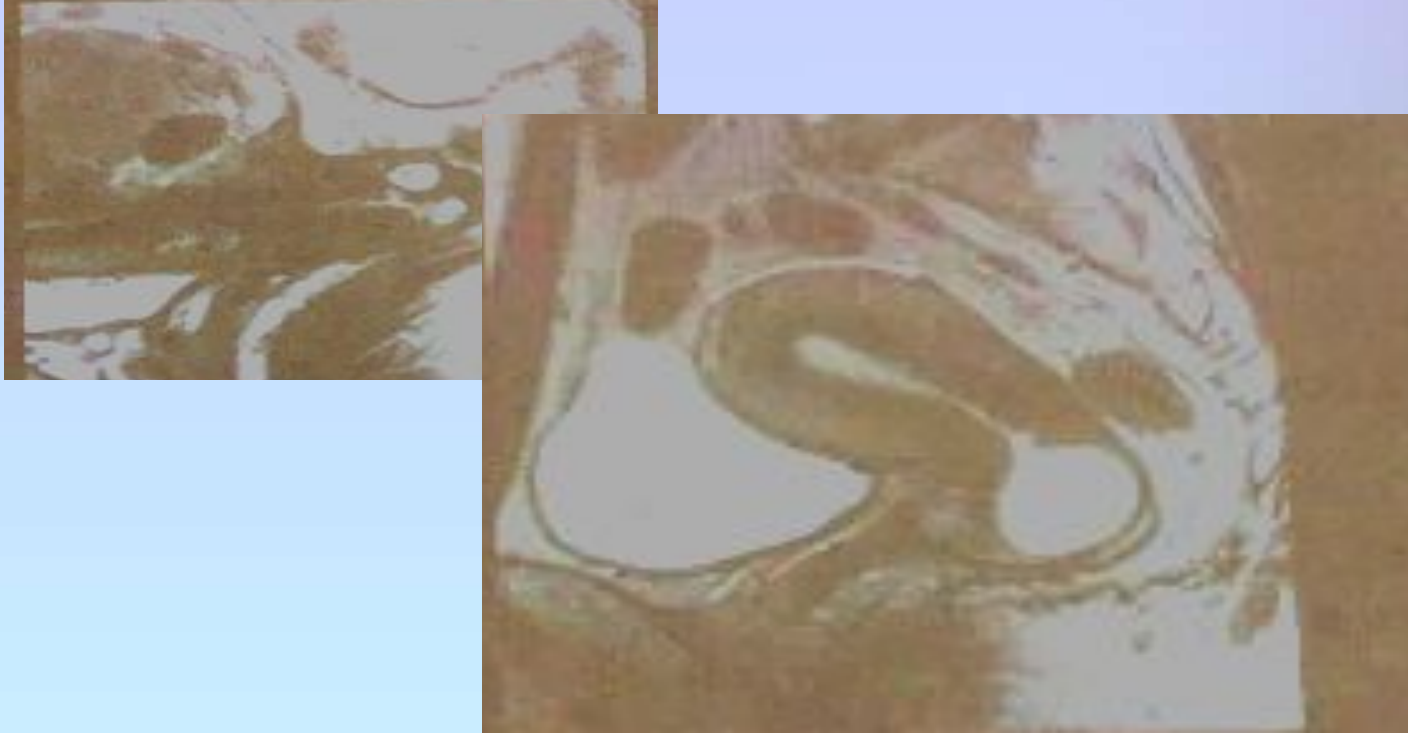
Шейка матки: постменопауза



T2 ВИ



Шейка матки

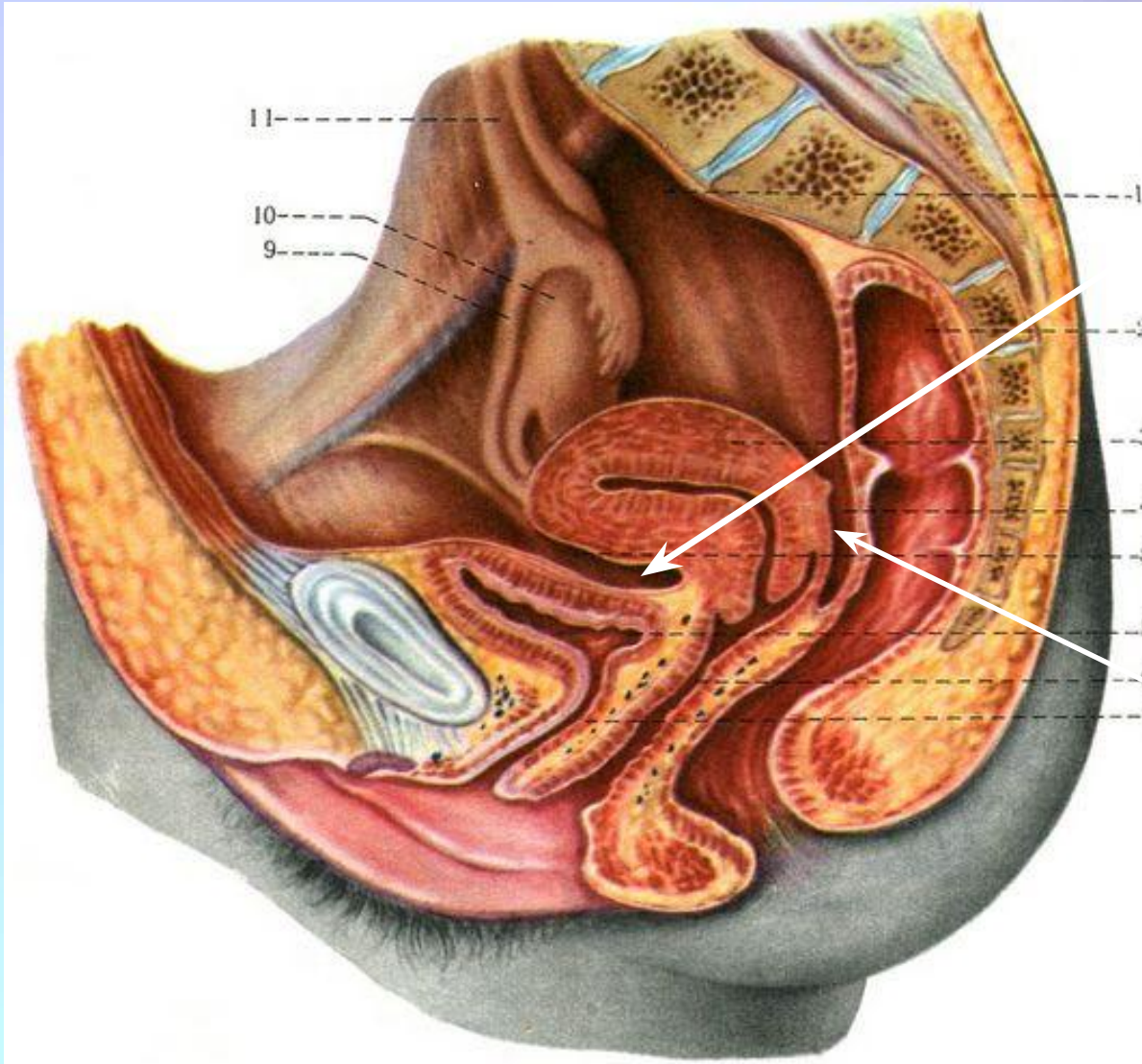


Наботовы кисты



**Кисты
эндоцервикса**

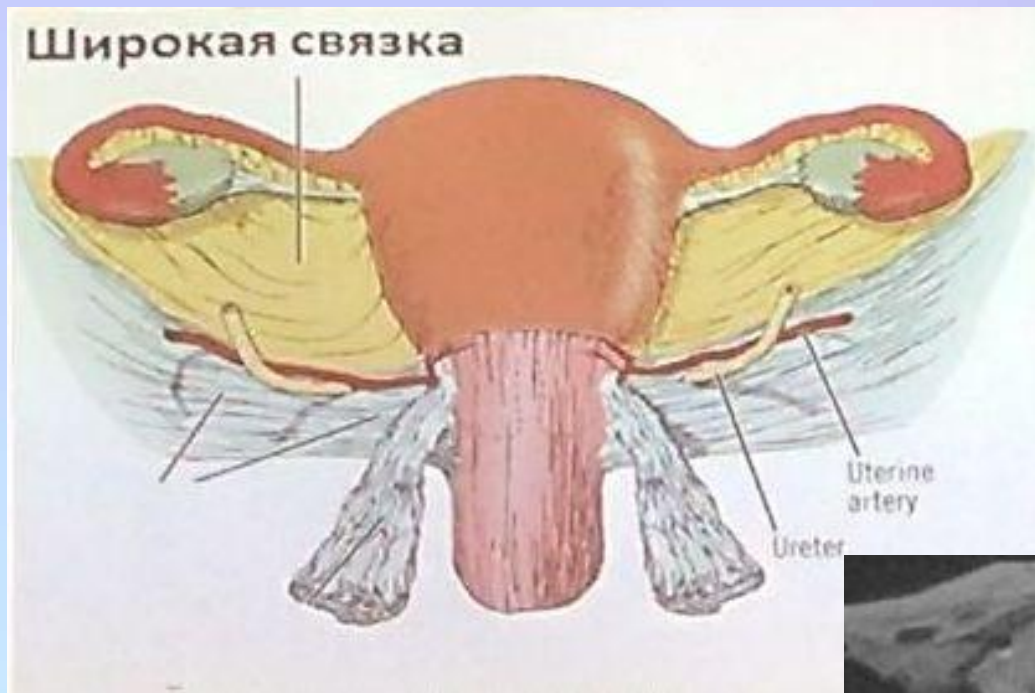
Брюшина



Маточно-пузырное углубление

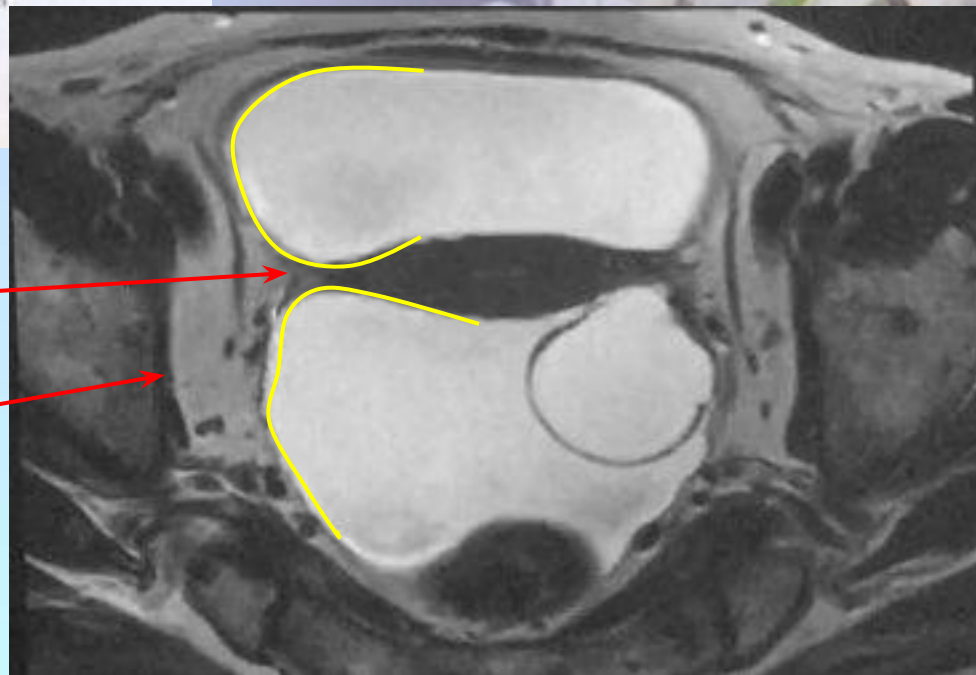
Маточно-прямокишечное углубление

Связочный аппарат матки



Параметральная
клетчатка

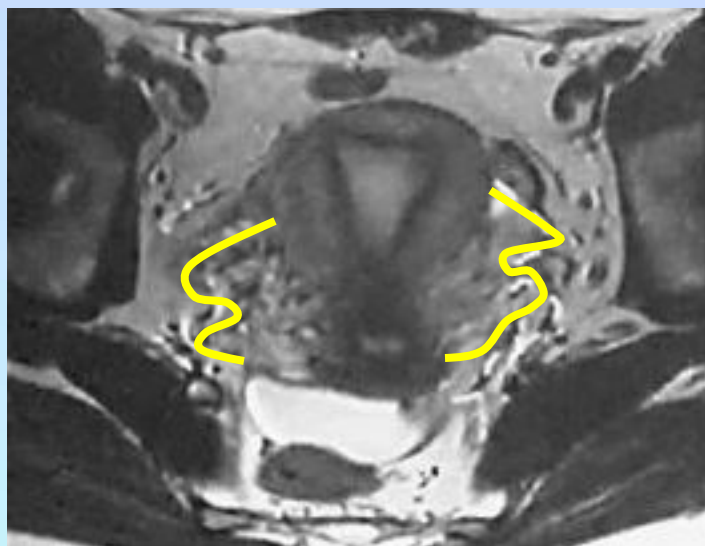
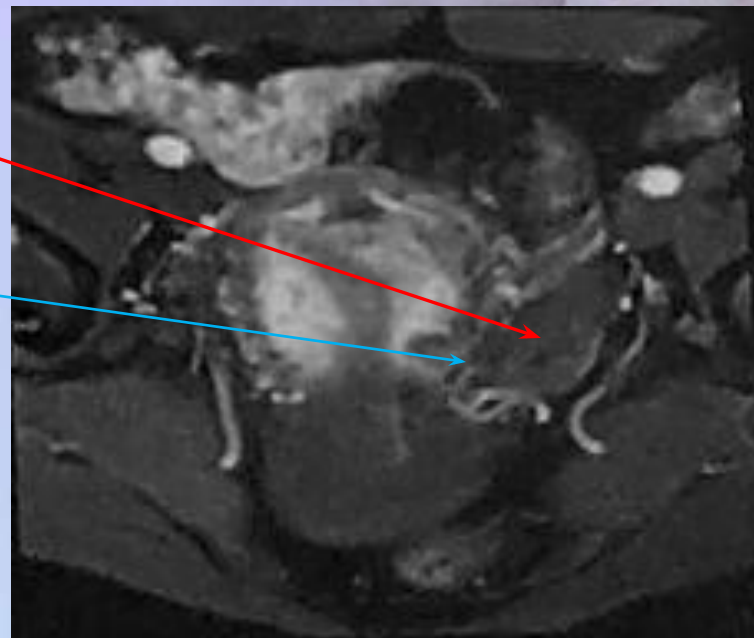
Клетчатка таза



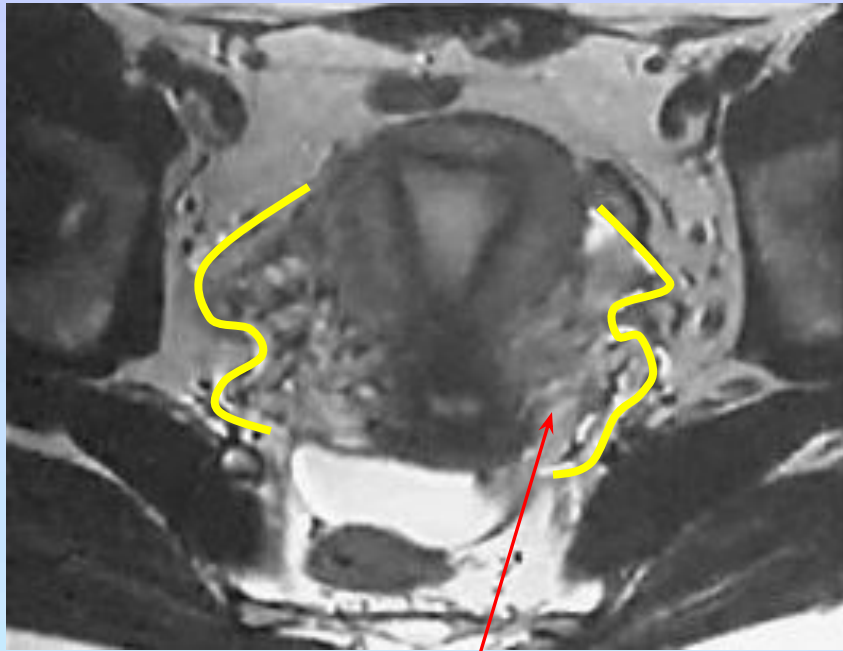
Параметрии

Латеральный параметрий

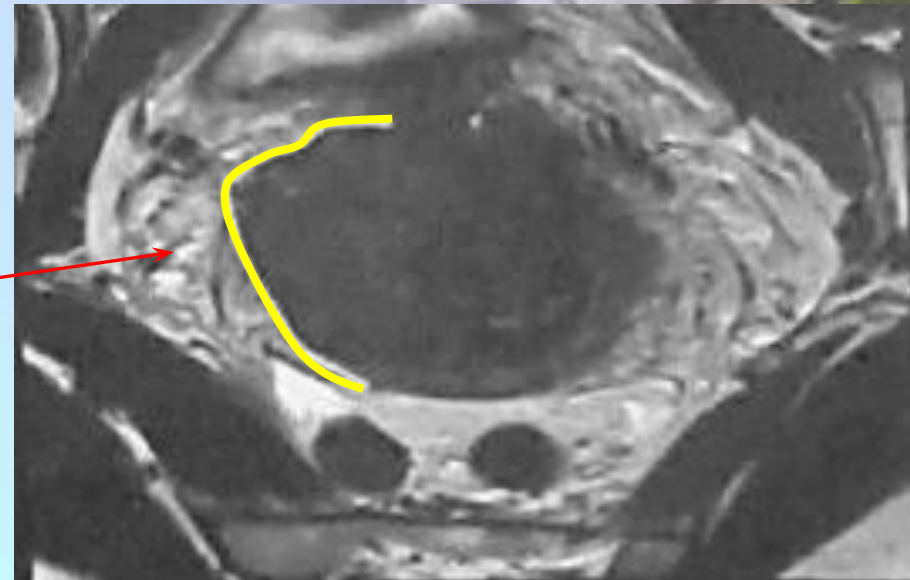
Листок широкой связки



Параметрии

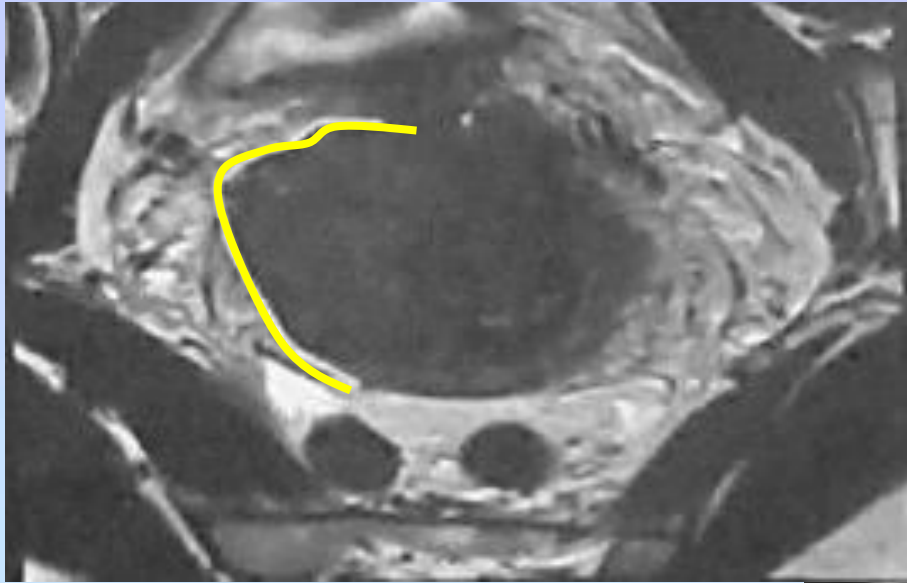


Латеральный параметрий

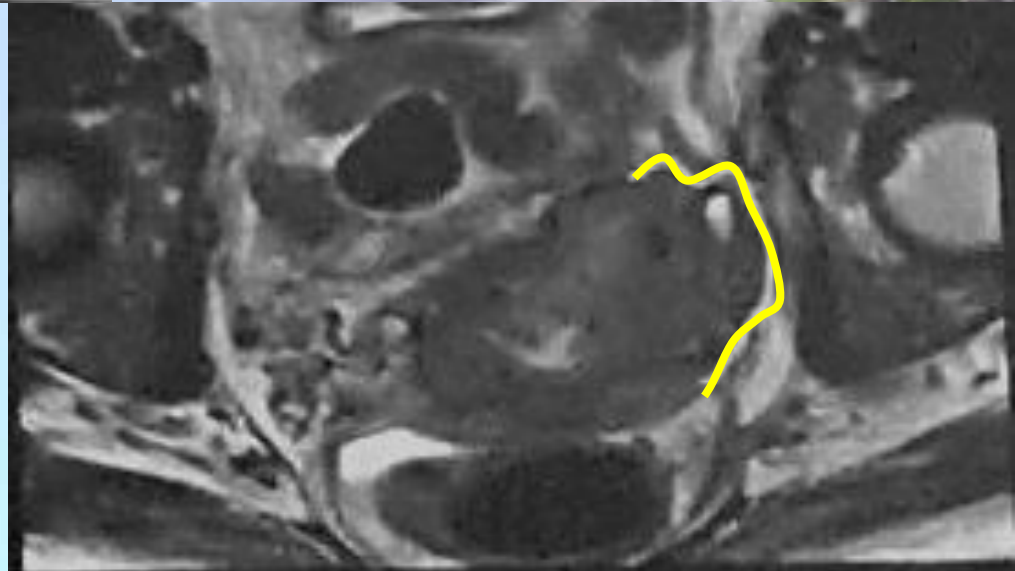


2 стадия

Параметрии

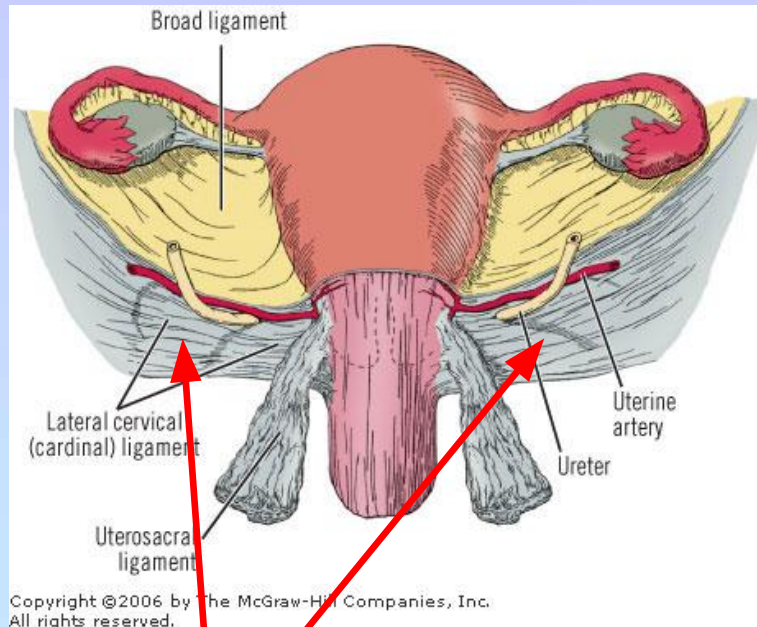


2 стадия

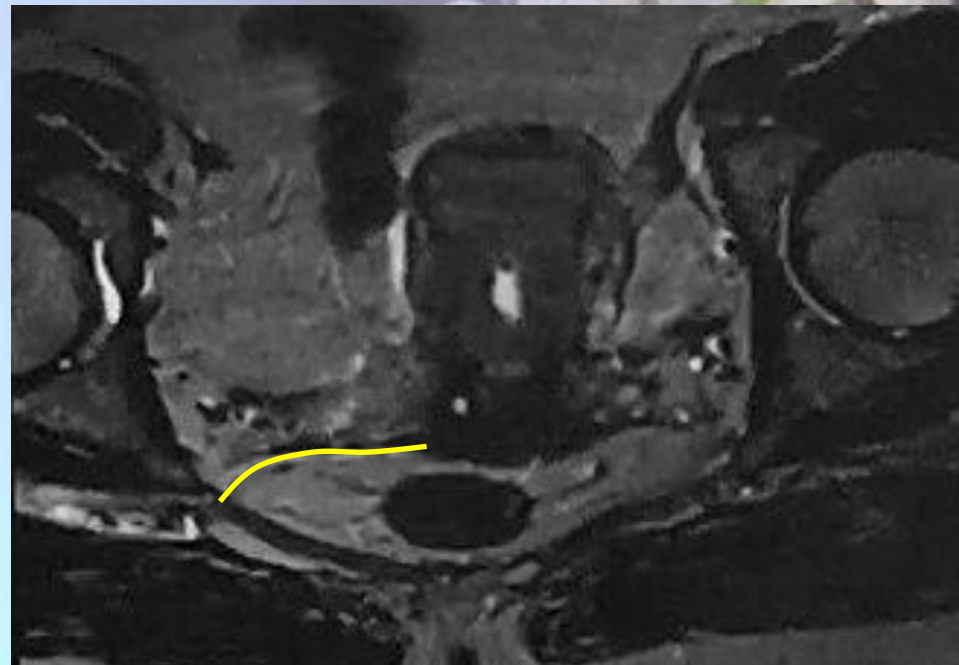


3 стадия

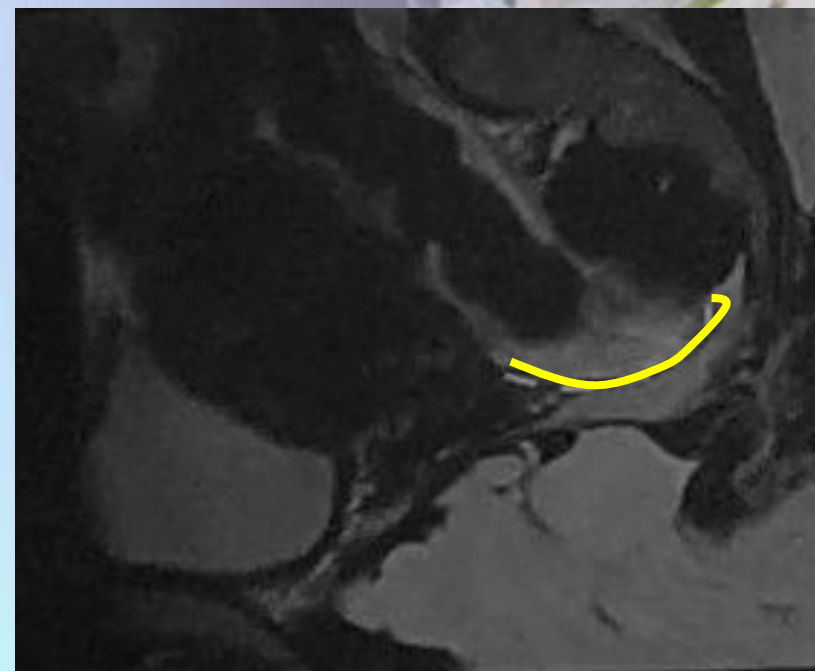
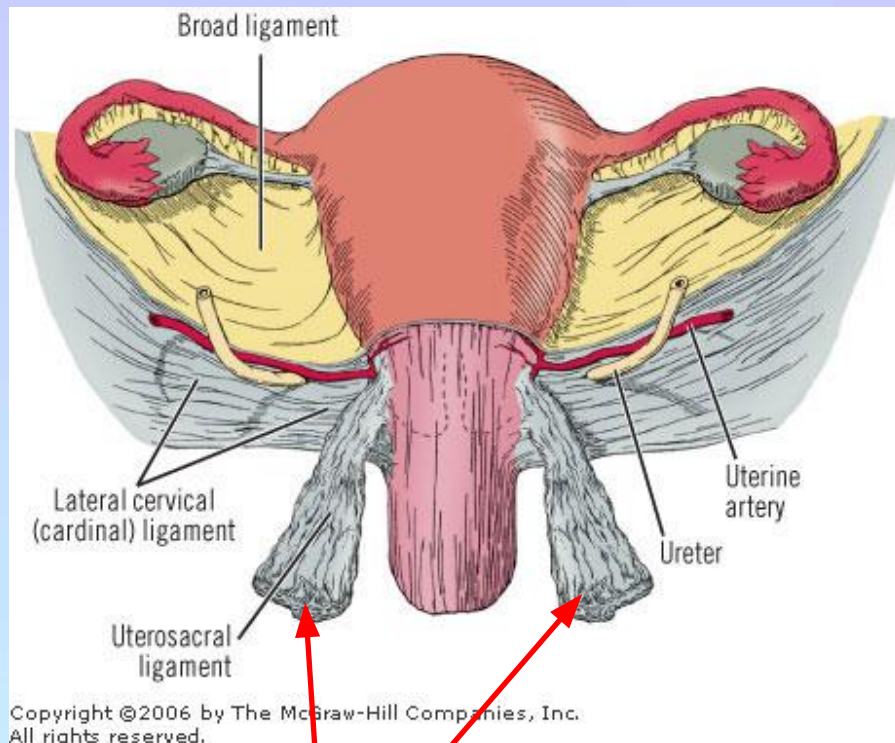
Связочный аппарат матки



Кардинальная связка

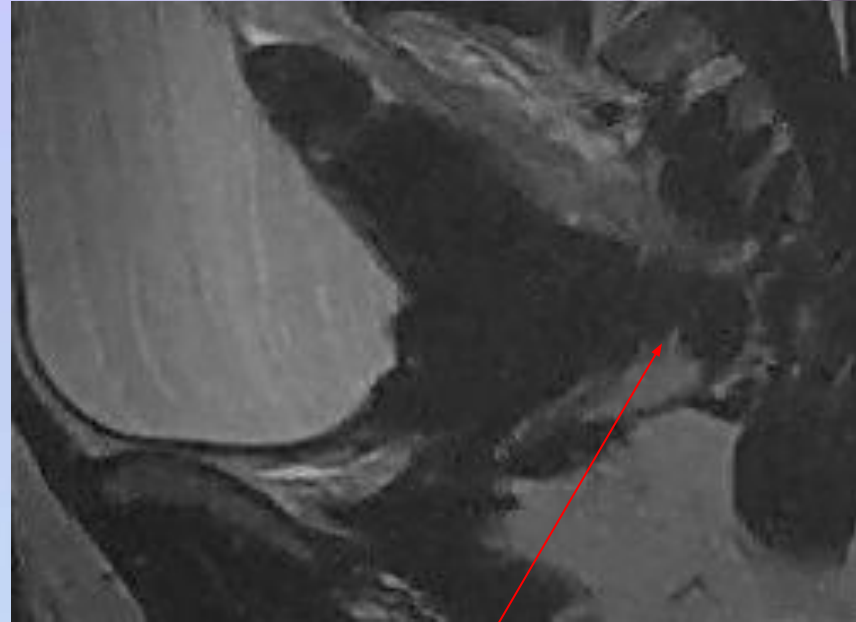
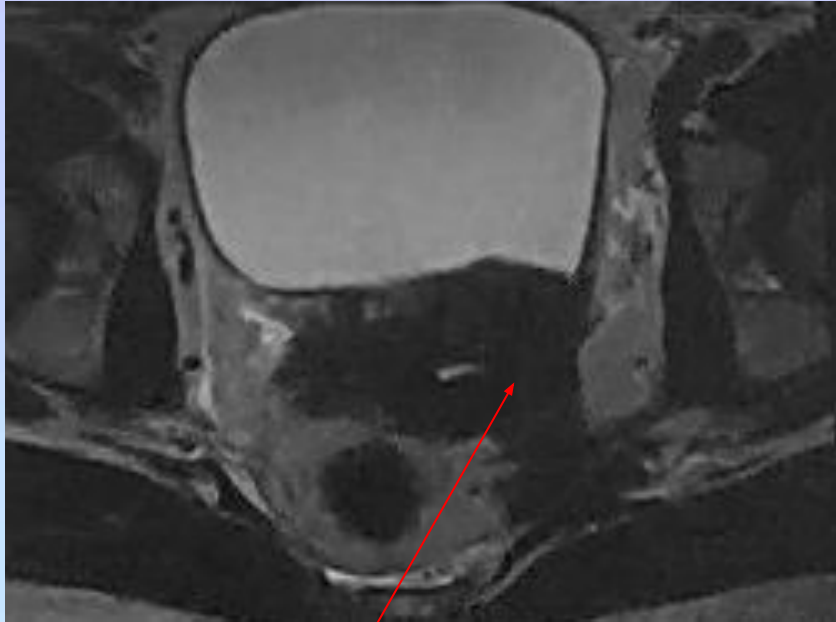


Связочный аппарат матки



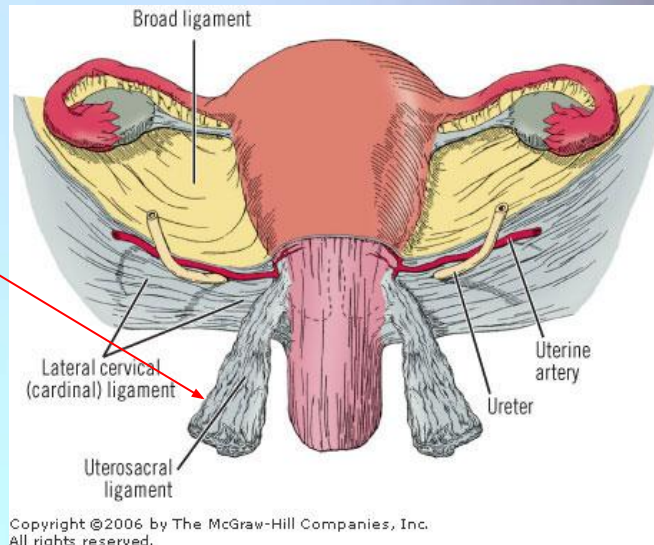
Маточно-крестцовая
связка

Связочный аппарат матки



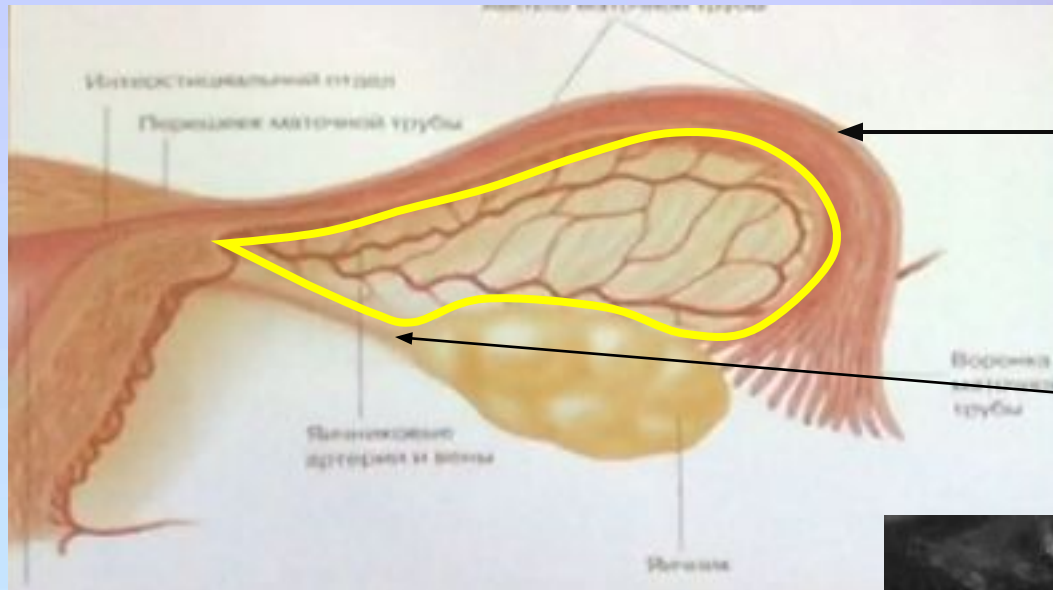
1

Маточно-
крестцовая связка



2

Связочный аппарат матки

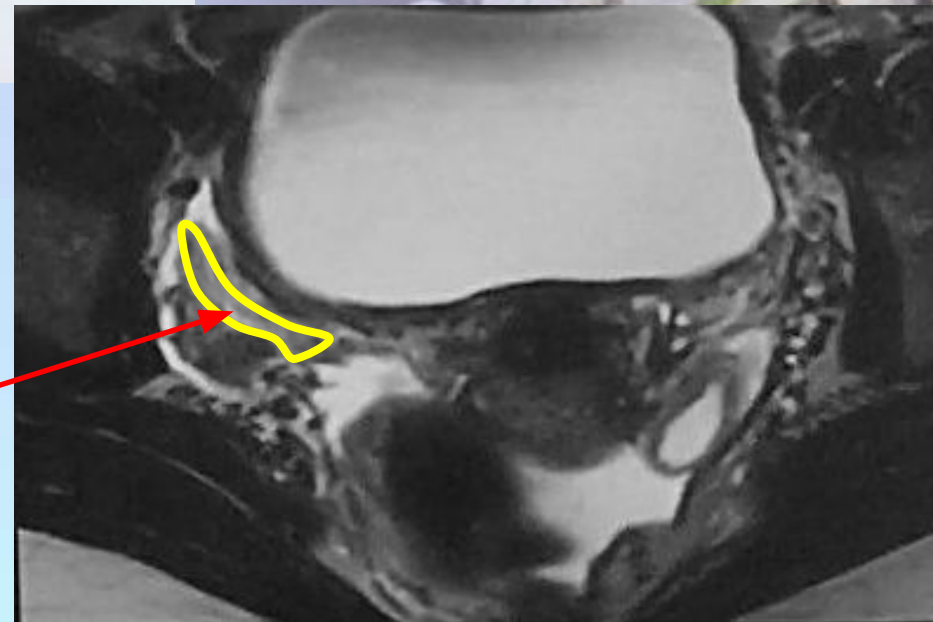


Маточная труба

Собственная
связка яичника

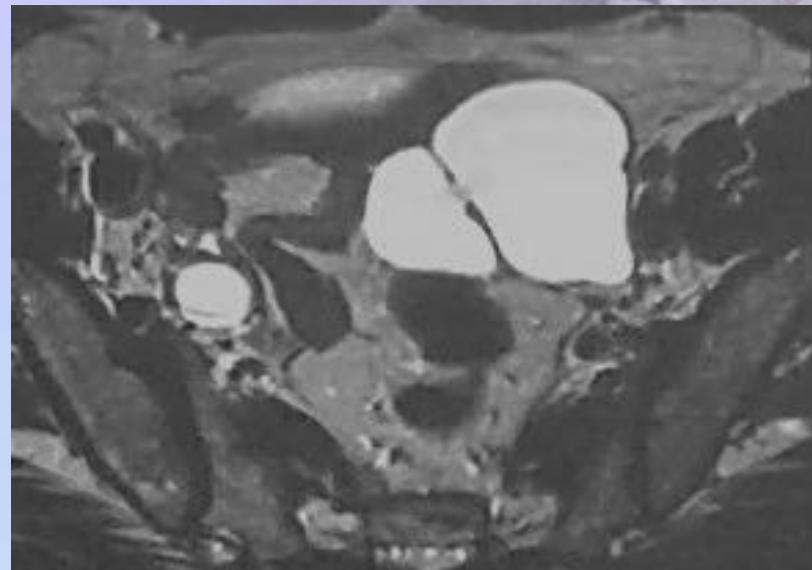
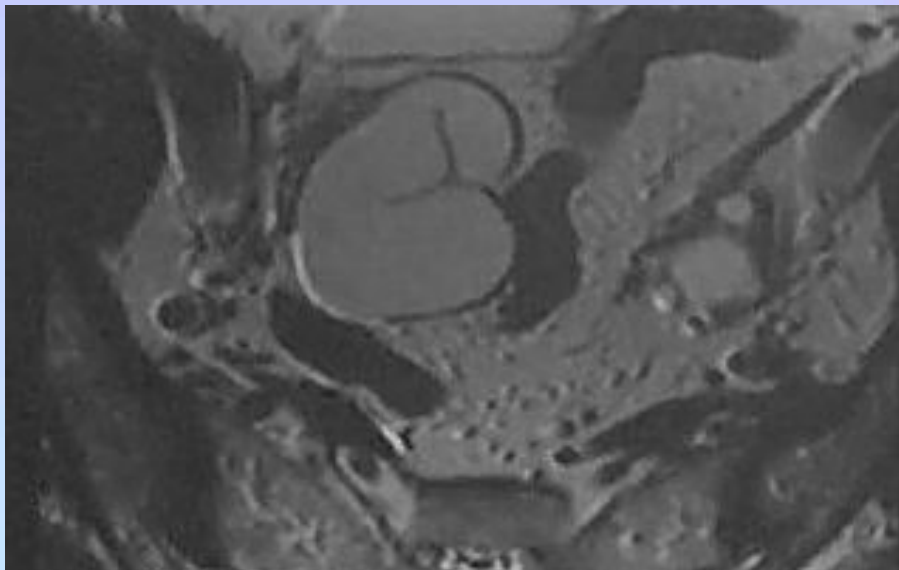
1

Брыжейка
маточной трубы



2

Маточные трубы

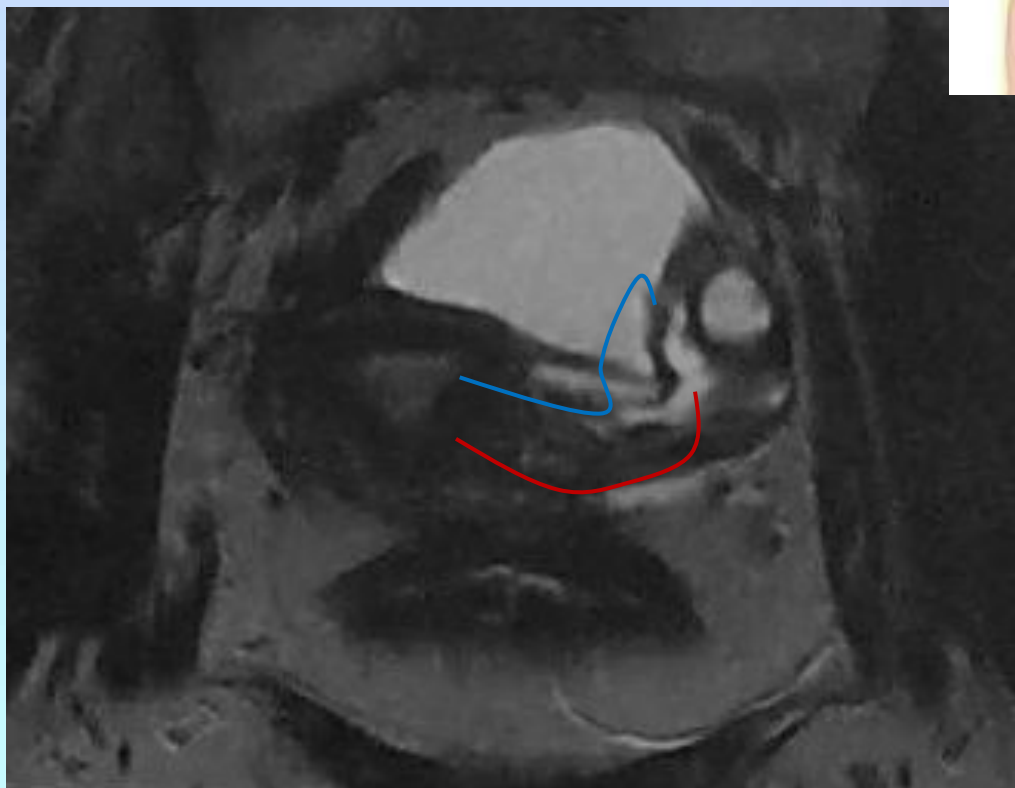
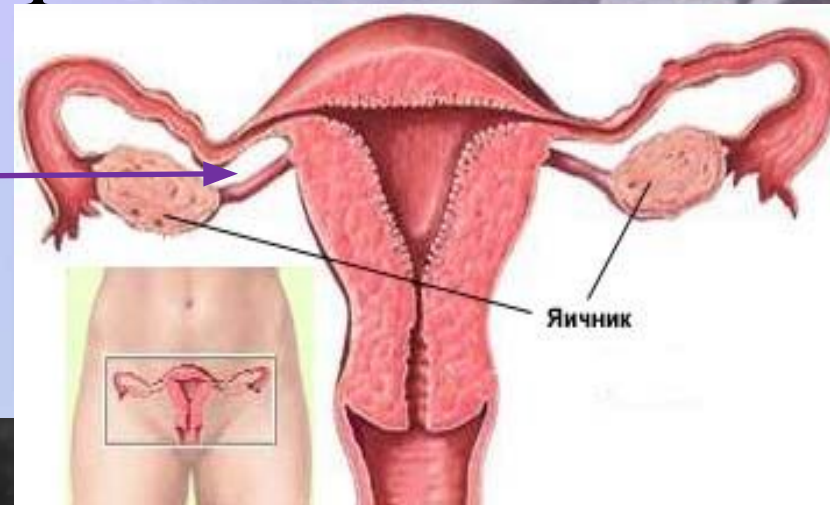


Мастерам и мастерицам
<http://podelki-shop.ru/>

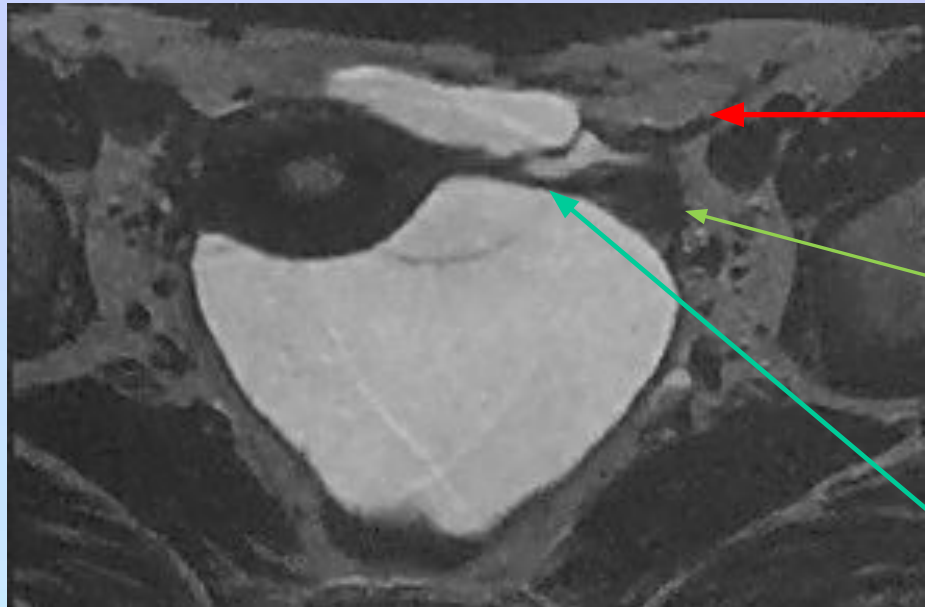
Тубарный
компонент \neq
гидросальпинкс

Связочный аппарат яичника

**Собственная связка
яичника**



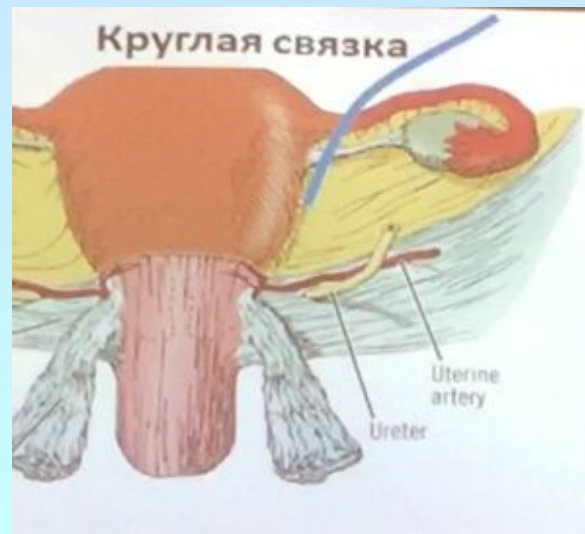
Связочный аппарат матки



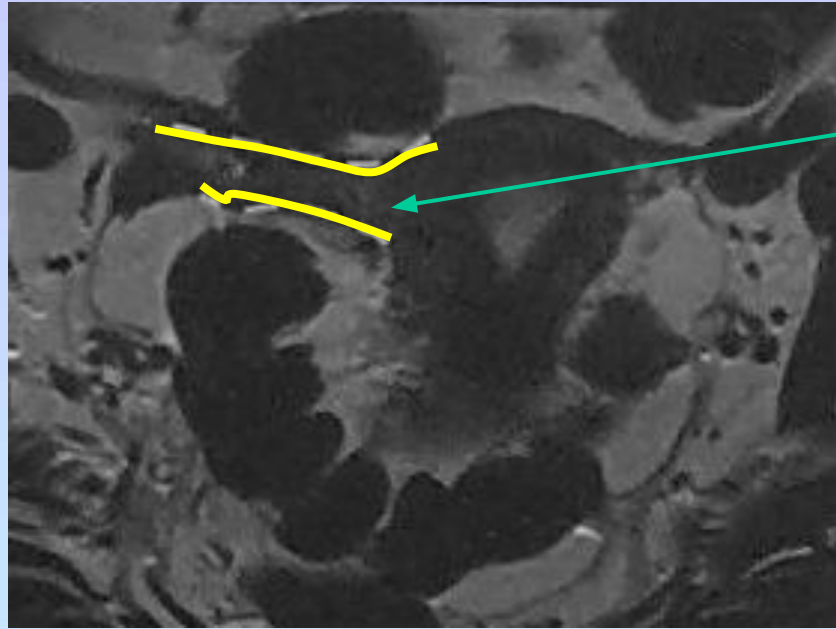
**Круглая связка
матки**

Яичник

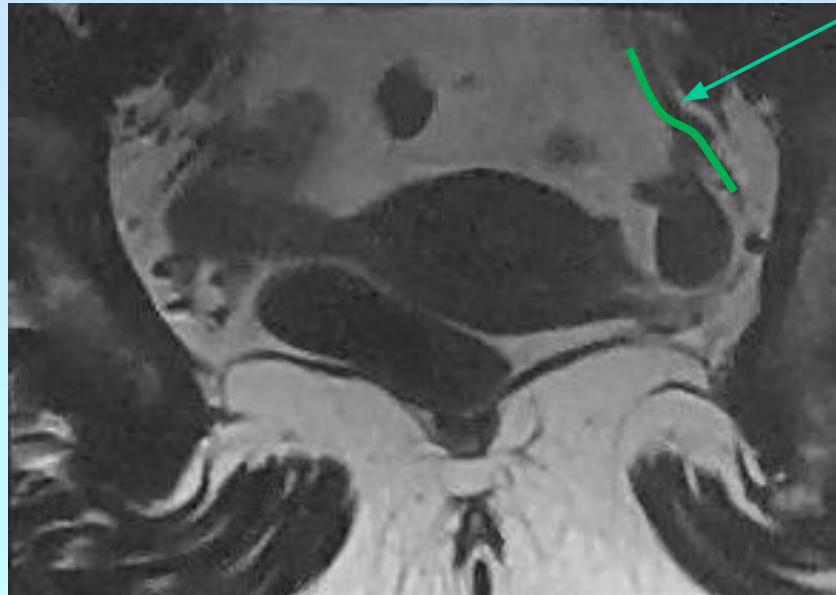
**Собственная связка
яичника**



Связочный аппарат яичника



**Собственная связка
яичника**



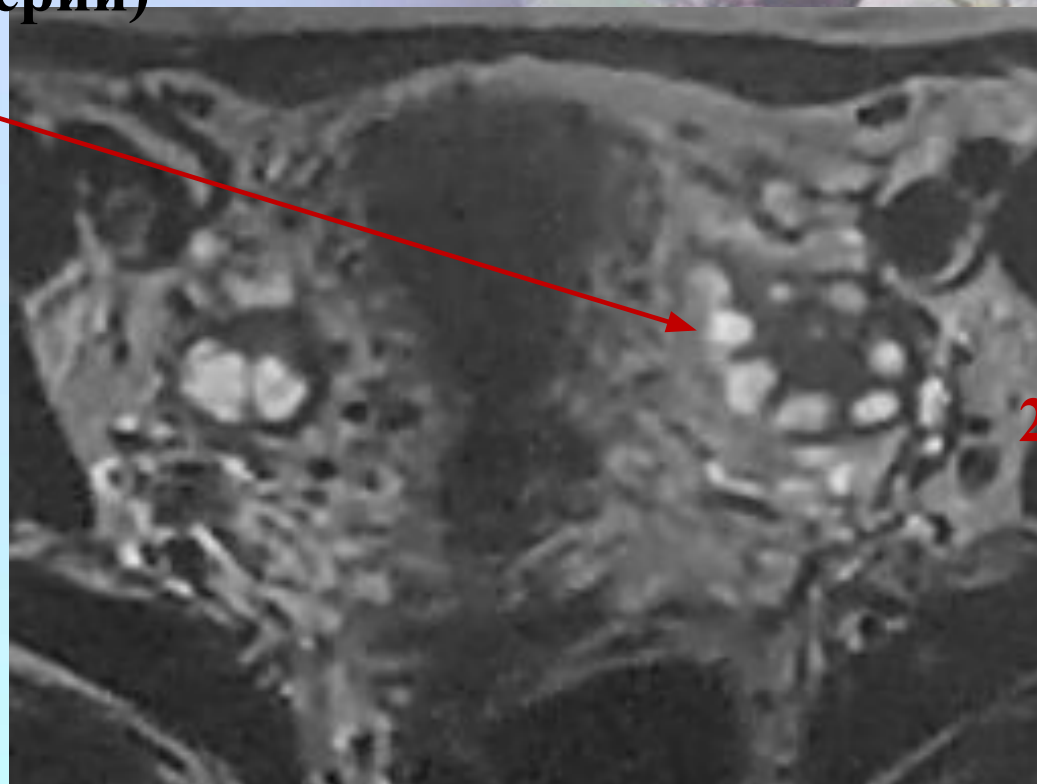
**Связка
подвешивающая
яичник**



Яичники



Фолликулы (по периферии)

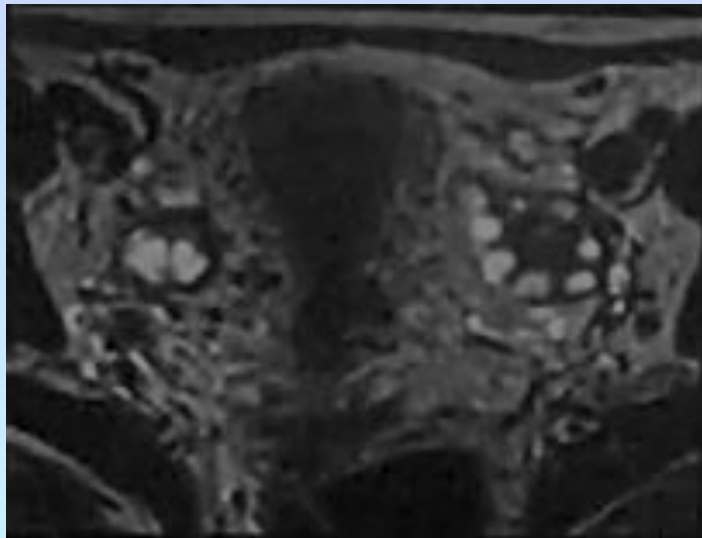


1

Яичники

Доминантный
фолликул

<3 см

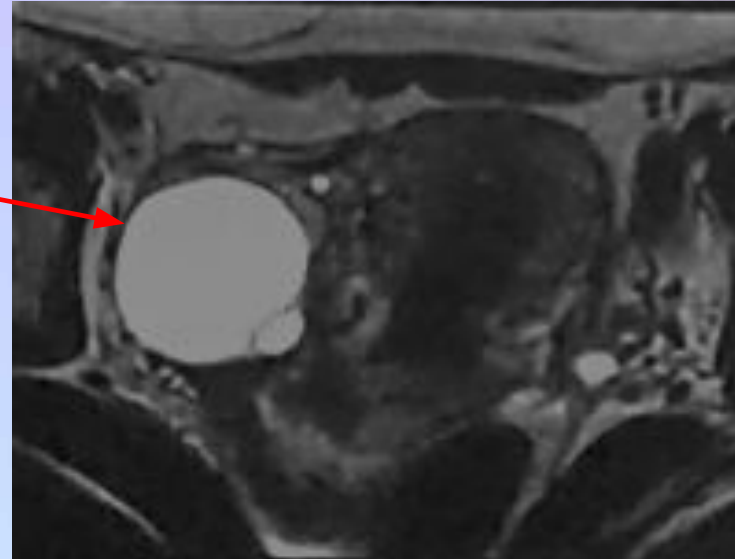


1

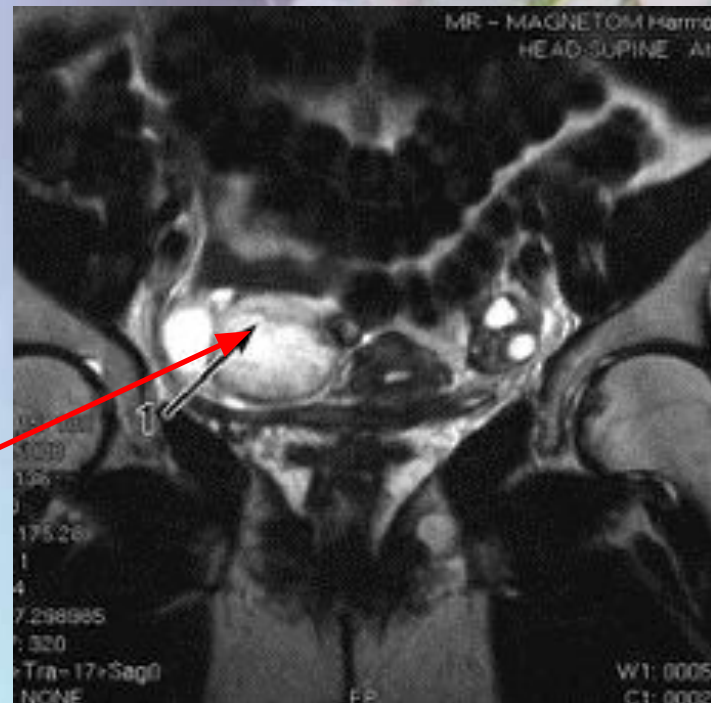
Желтое тело менструации

2

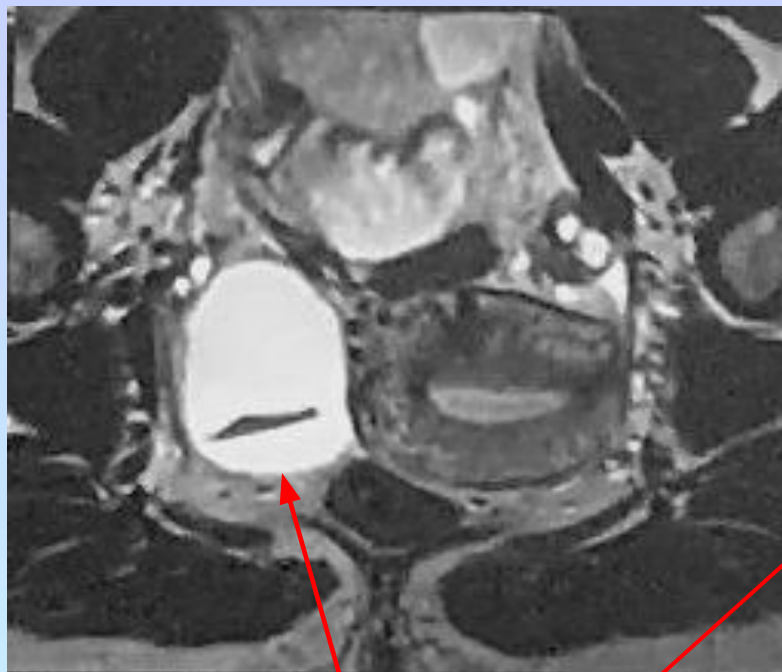
Овуляция



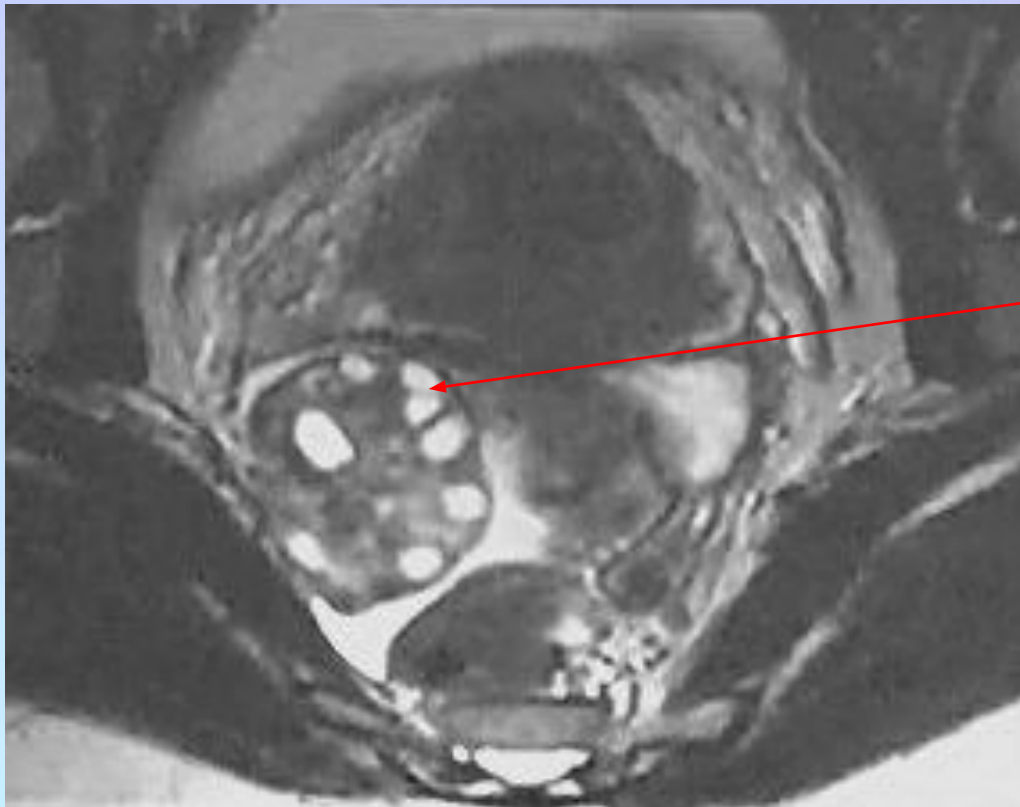
3



Яичники



Яичники



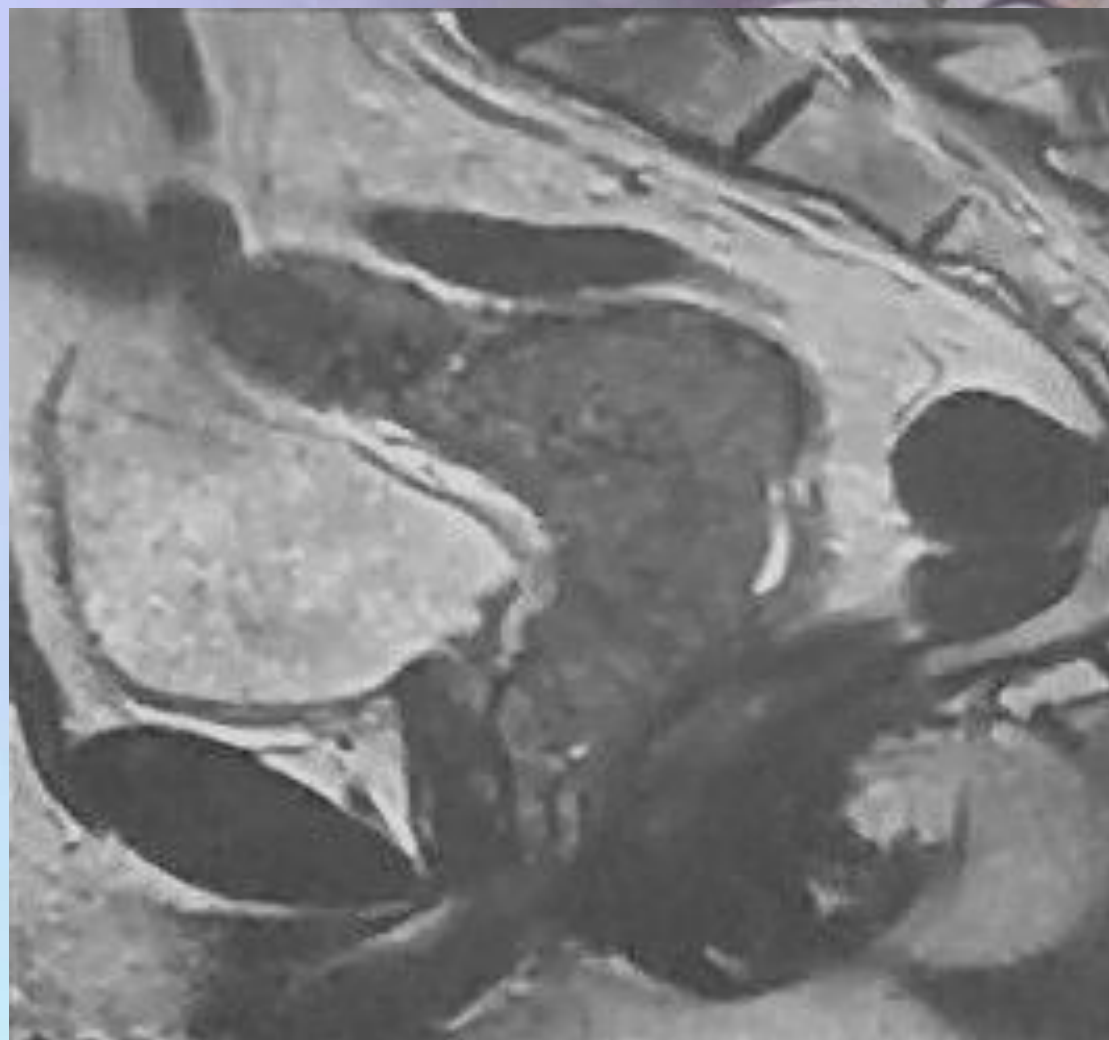
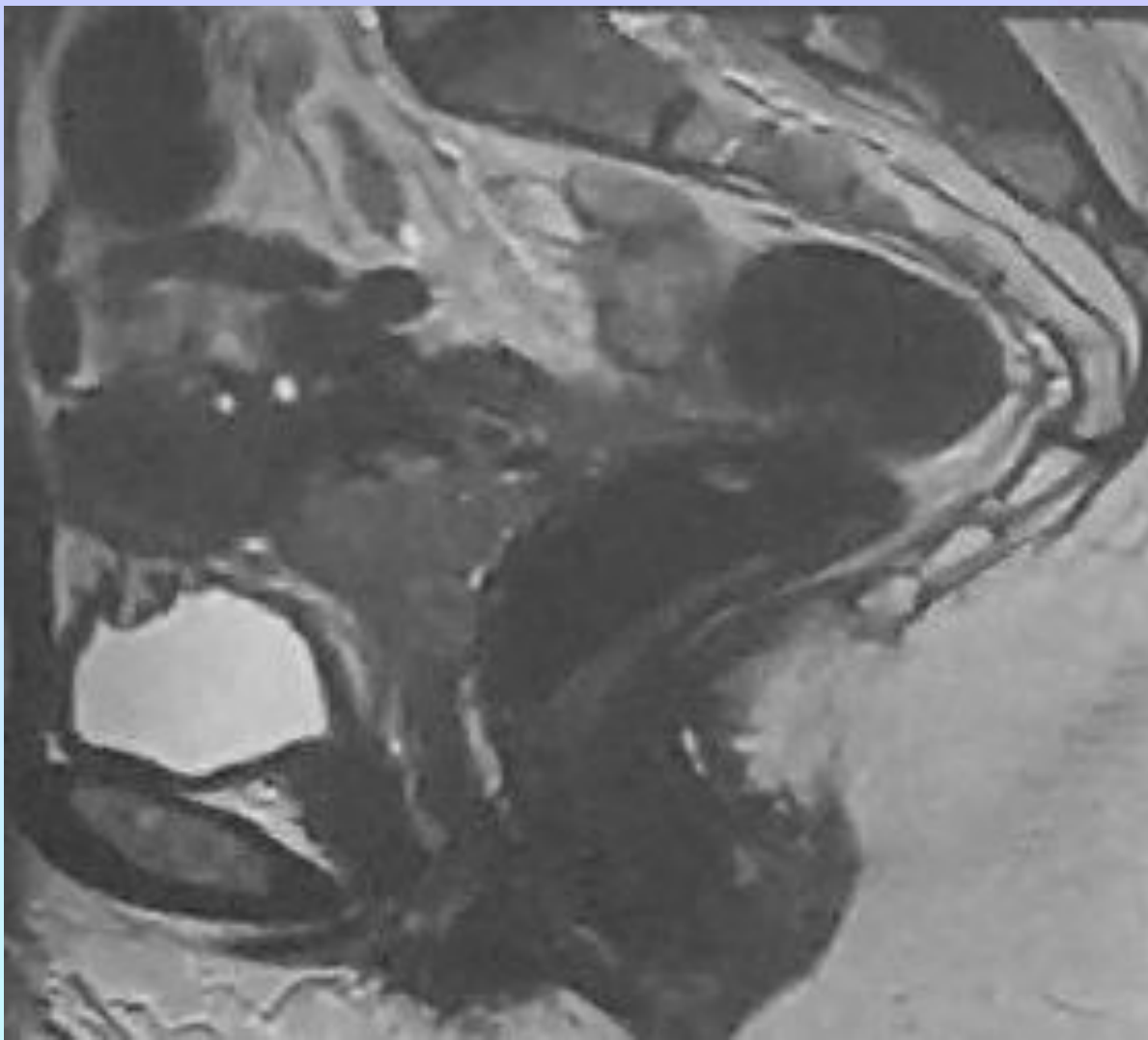
Фолликулы

Не спешим с диагнозом поликистоз!

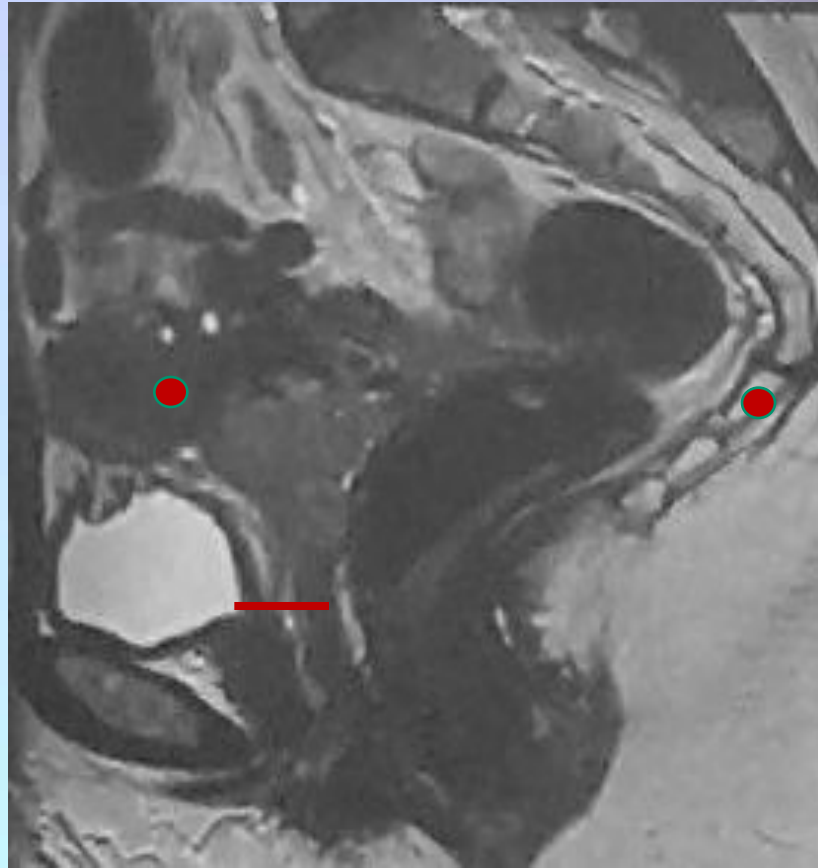
Обращаем внимание на фазу цикла!!



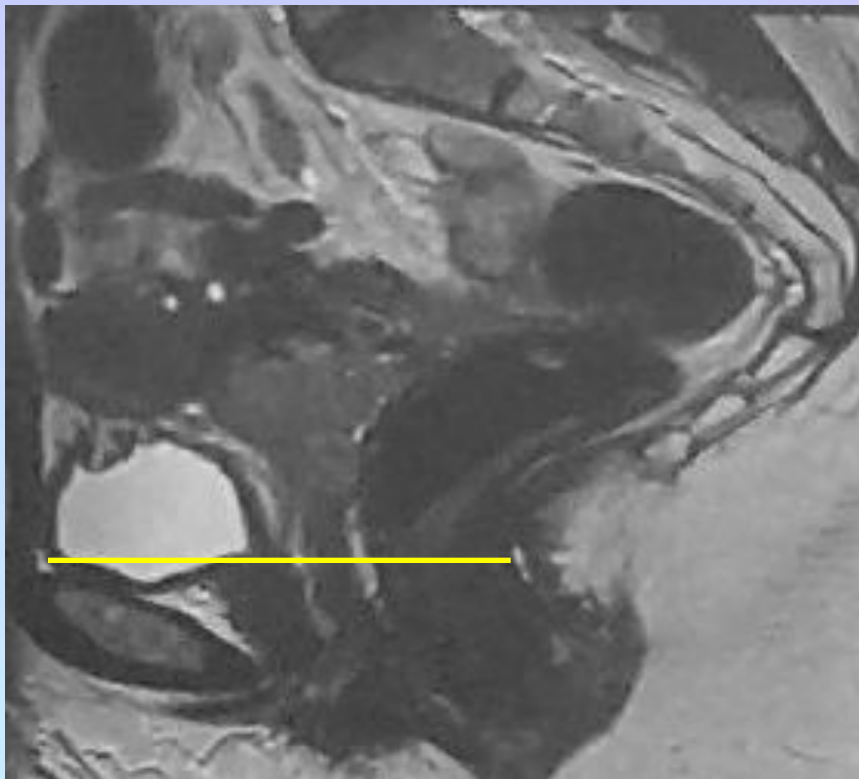
Влагалище



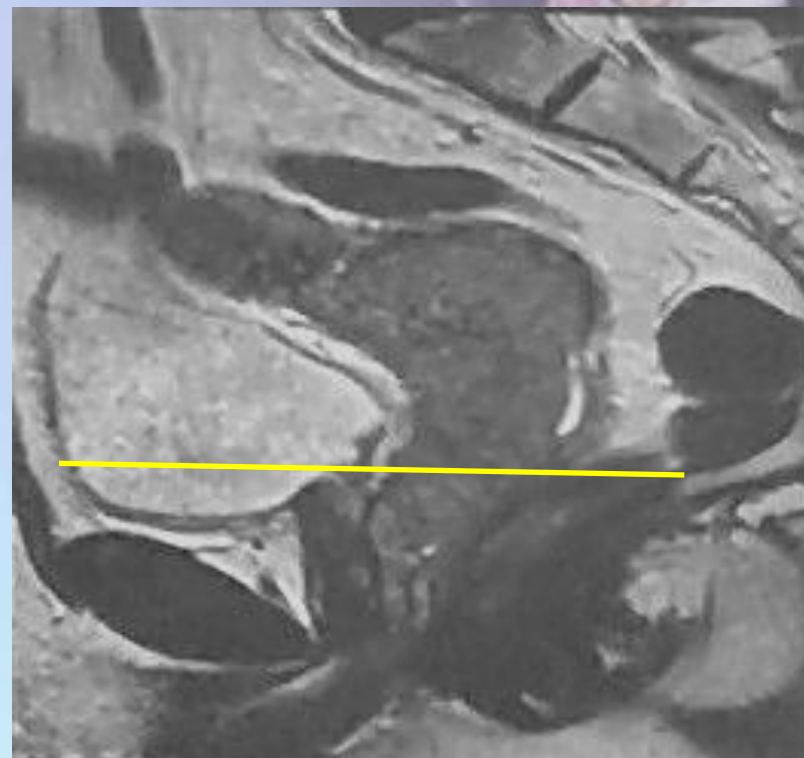
Влагалище



Влагалище



II стадия



IIIА стадия

Спасибо за внимание!

