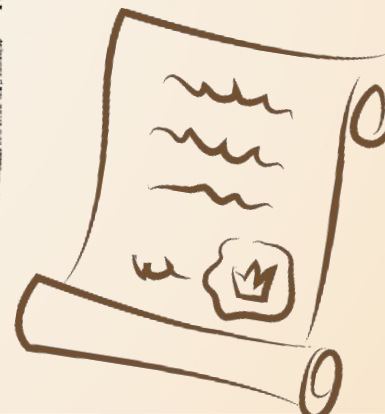
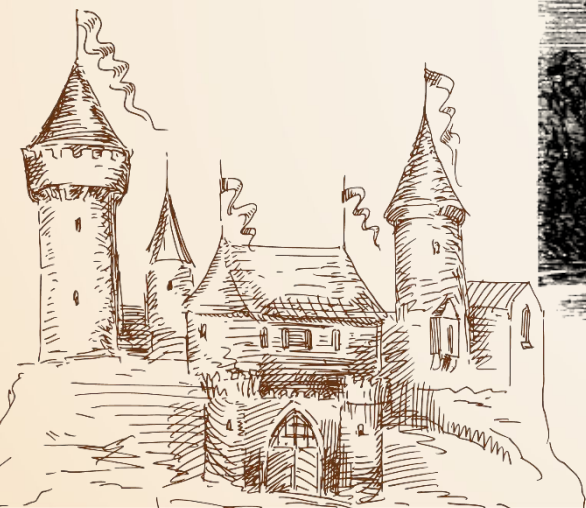
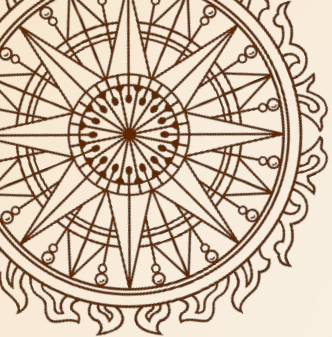




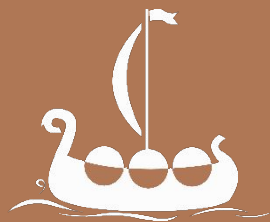




Бурно развивались  
горное дело и  
металлургия.







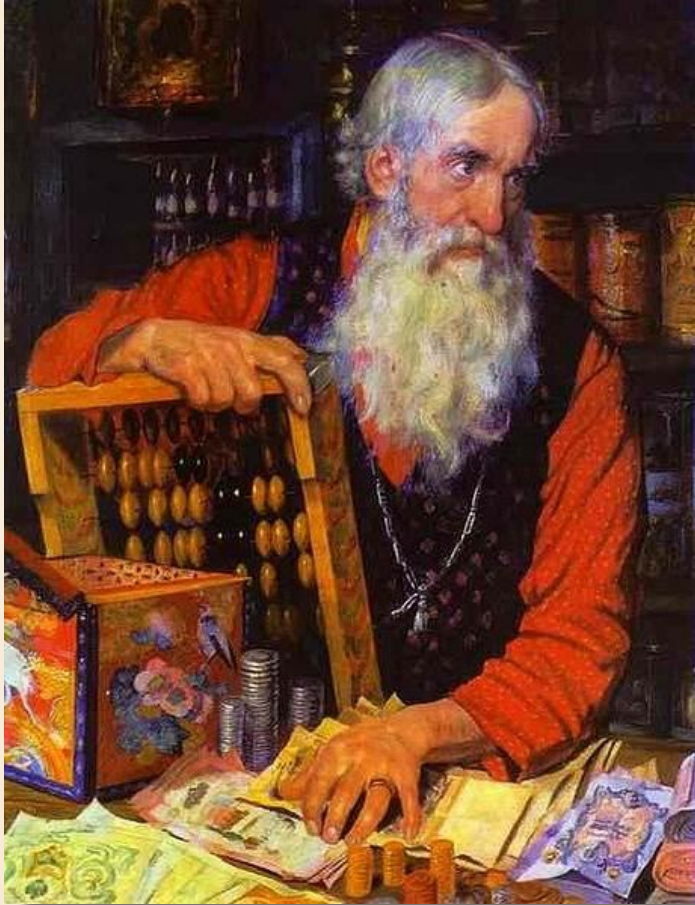
Портоланы — морские карты.







С развитием международной торговли и ростом населения в заокеанских колониях увеличился спрос на ремесленные изделия.















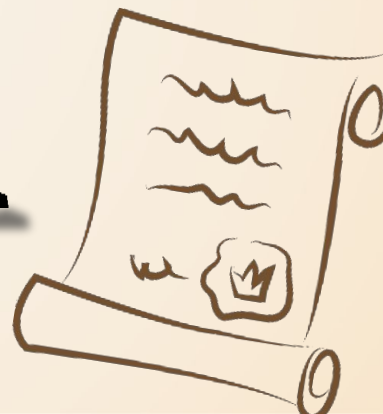
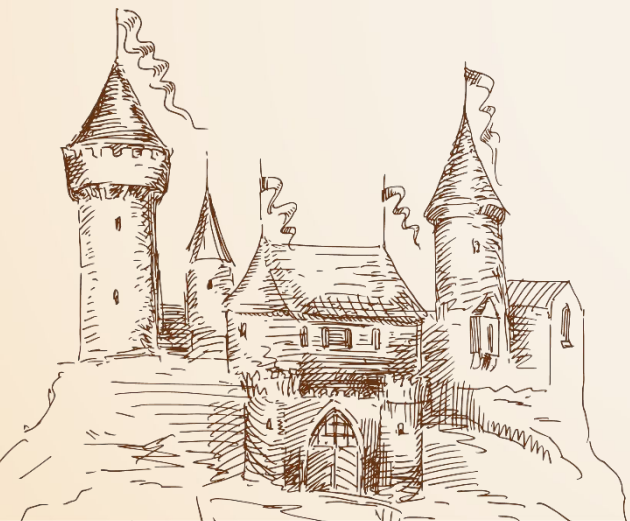
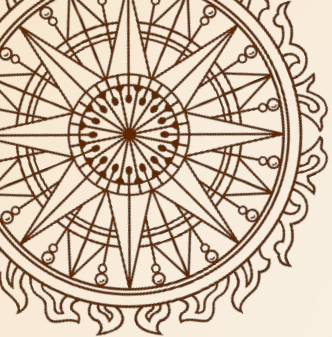




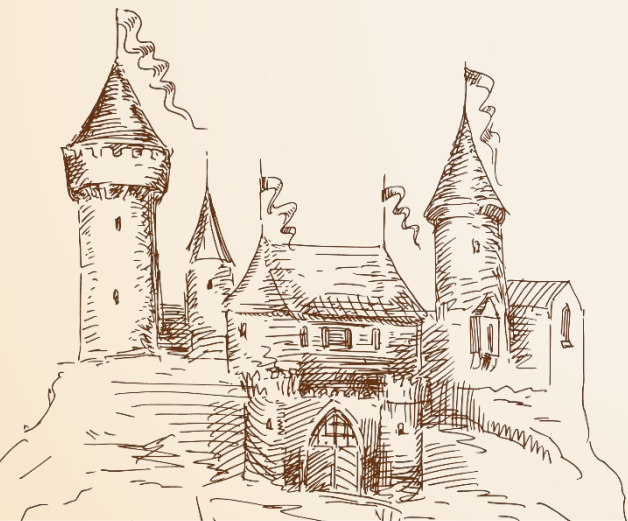
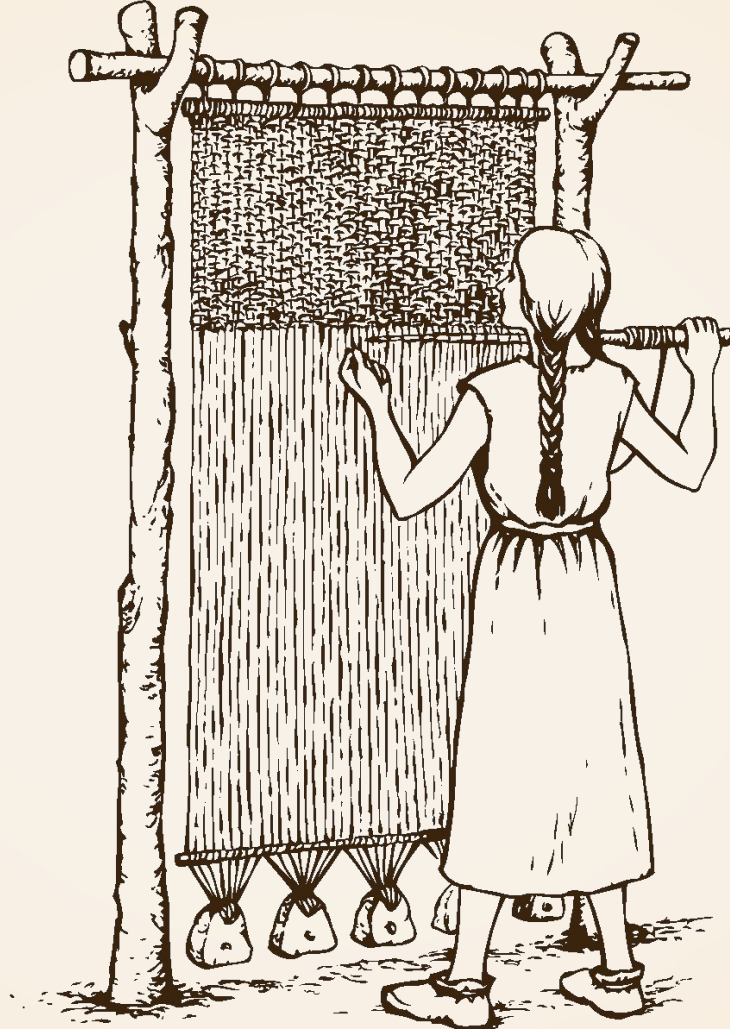
# Централизованная

мануфактура





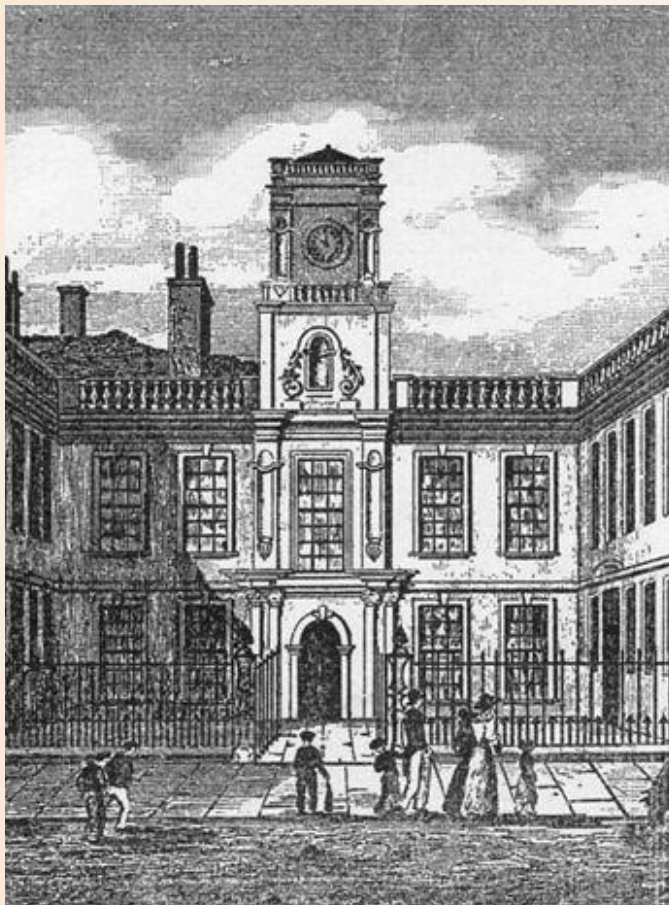






Товар до своей  
окончательной  
готовности проходил  
через десятки, а иногда  
и сотни рук.



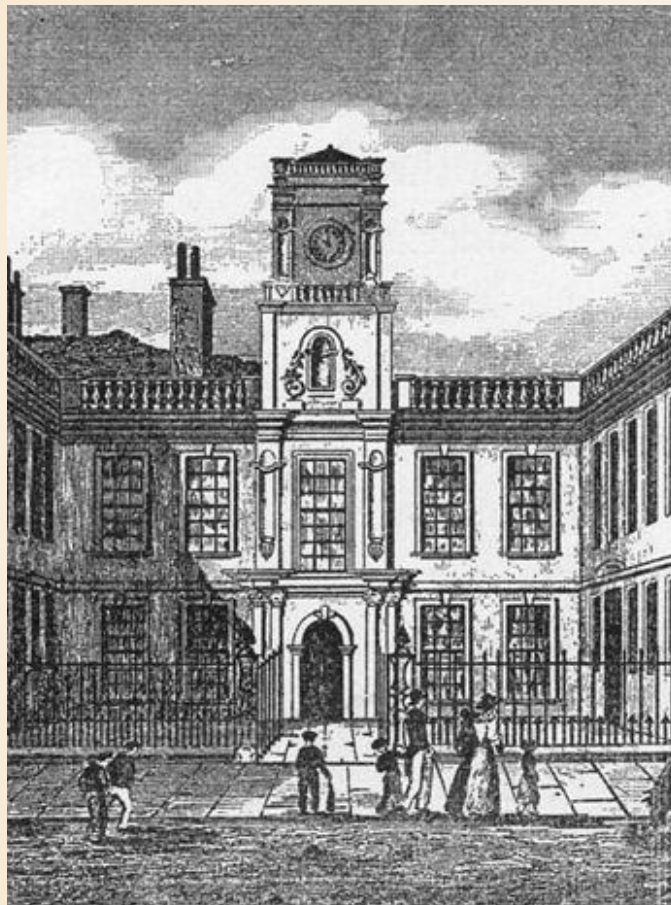


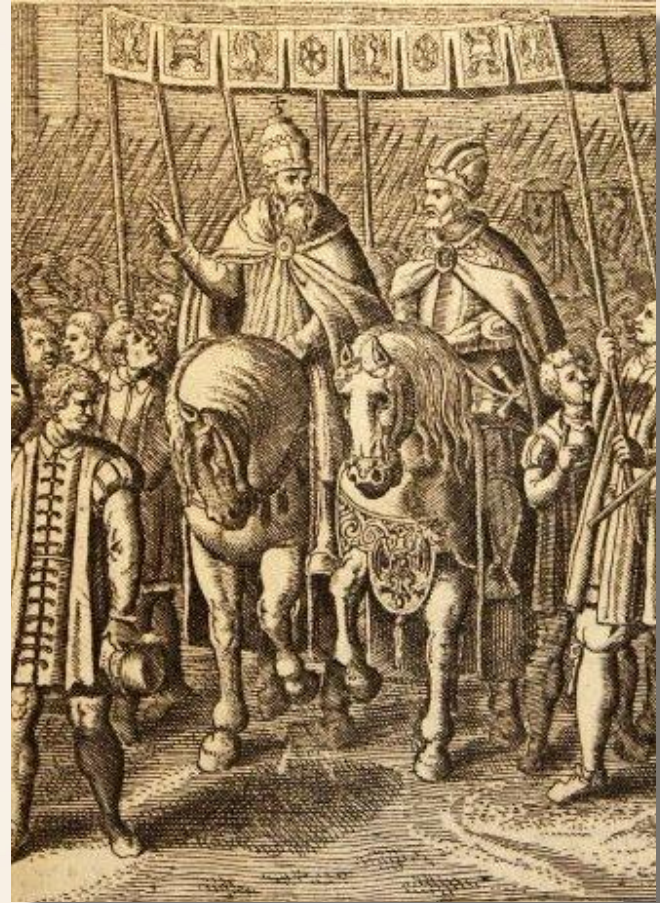
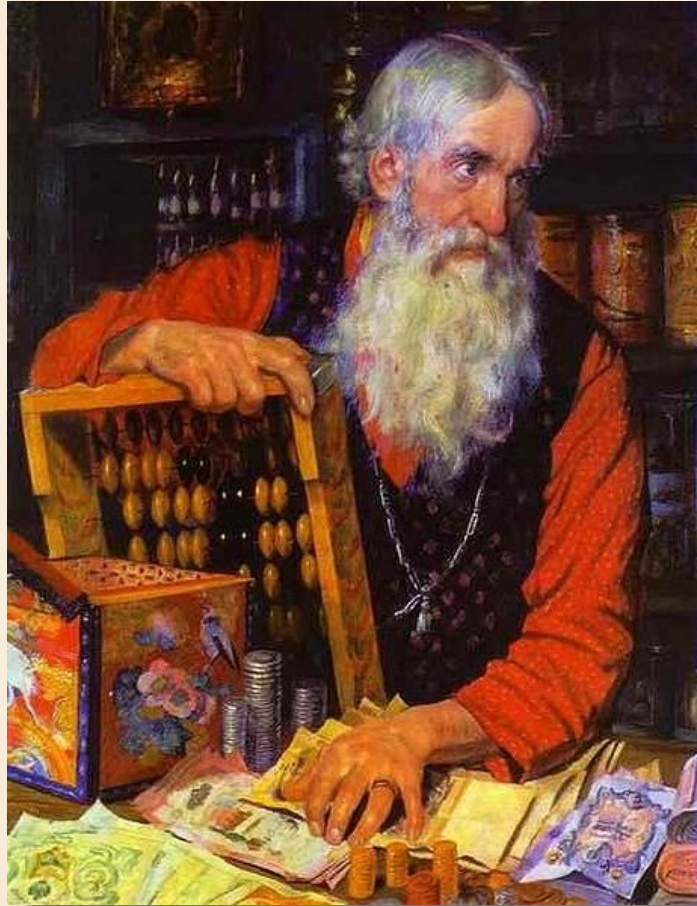
Первые мануфактуры  
появились в  
шестнадцатом веке в  
Нидерландах  
и Англии.



В XVII в. мануфактурное производство распространилось во Франции. С середины XVII в. оно стало преобладающим, полностью заменив собой цехи.











**Генрих IV**  
**1553–1610**



Генрих IV поощрял развитие сельского хозяйства, выделял деньги на строительство государственных мануфактур, старался ограничить ввоз в страну заграничных товаров.







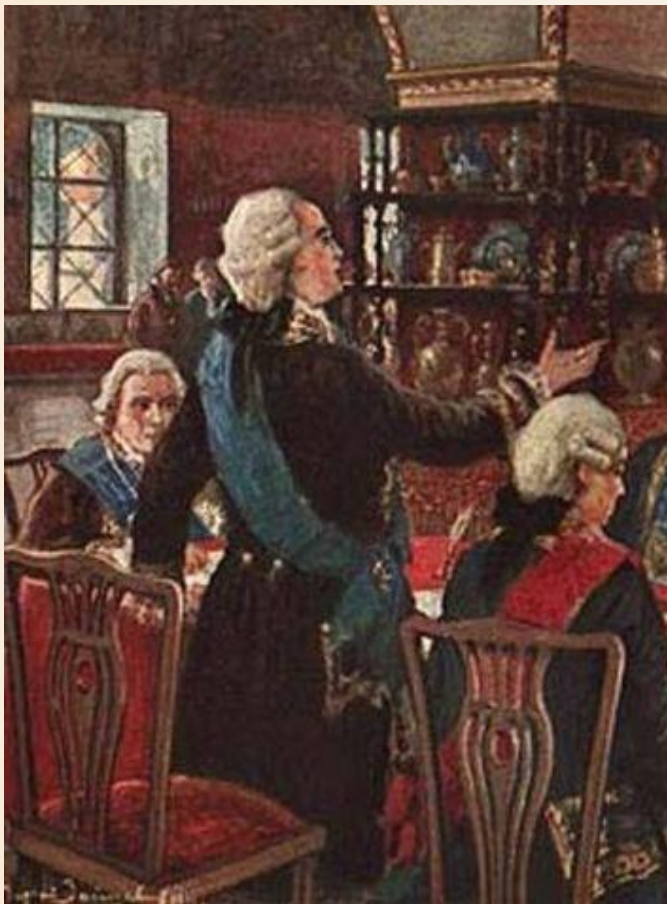




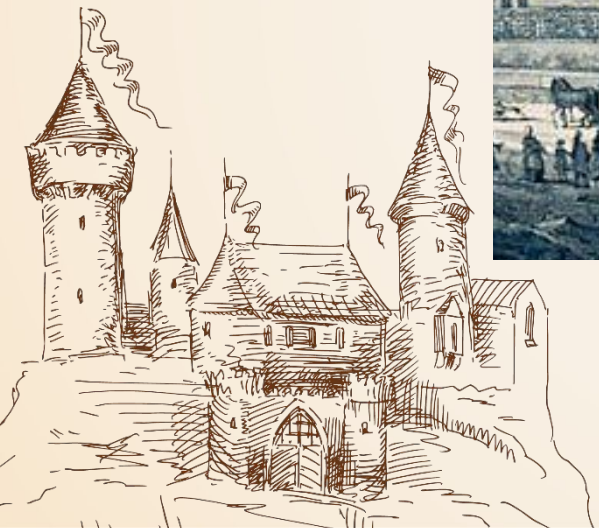
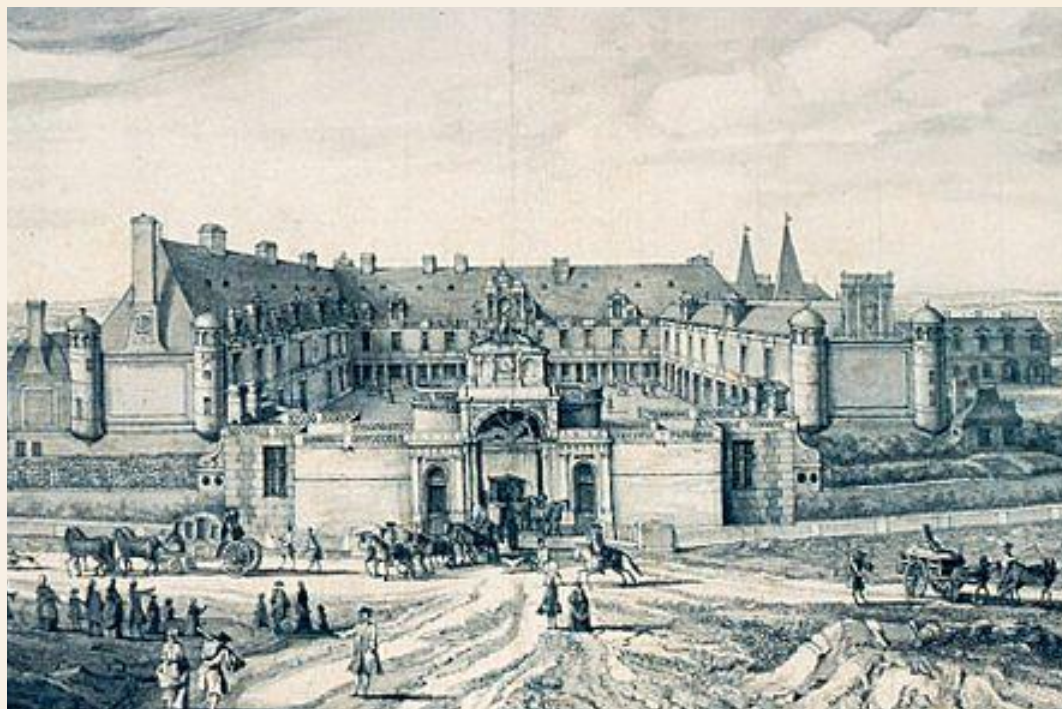


Протекционизм — политика  
защиты своих торговых  
интересов.





К началу 15 века  
дворянство уже  
не представляло собой  
единого военно-  
служилого сословия.







При полном отсутствии свободных земель рыцарская служба и вассальные отношения становились бессмысленными.



**Д'Артаньян**  
**1613–1673 гг.**

Гордый гасконец д'Артаньян отправился покорять Париж, имея в кармане пятнадцать золотых монет.





**Эрнан Кортес**  
**1485–1547 гг.**



**Франсиско**  
**Писарро**  
**1475–1541 гг.**



Заниматься торговлей  
или  
предпринимательством  
большинство дворян  
считало для себя  
постыдным и  
бесчестным.  
«Душу – Богу, сердце –  
даме, жизнь – государю,  
честь – никому».



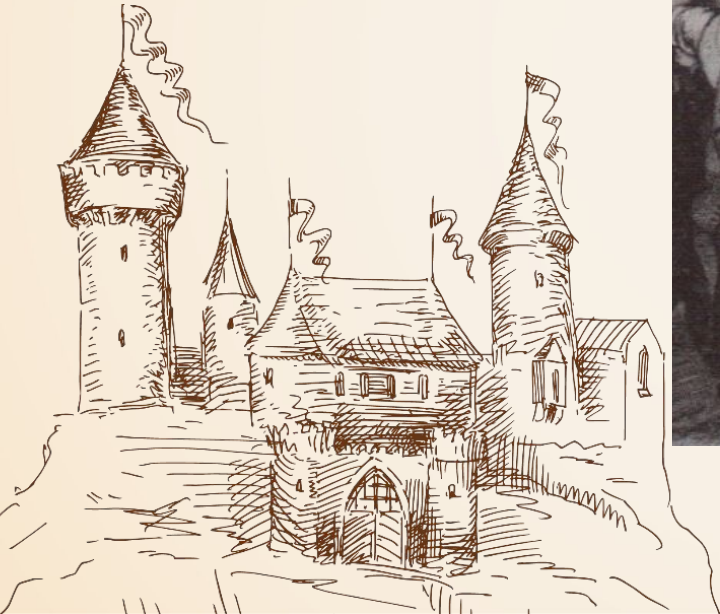


Бюргеры и буржуа,  
владеющие  
собственностью и  
ведущие достойную  
жизнь, стали всё больше  
определять лицо  
общества.



В середине 17 века такие господа становились героями весёлых комедий Мольера, но со временем презрительное отношение к ним сменилось почтением к их богатствам.

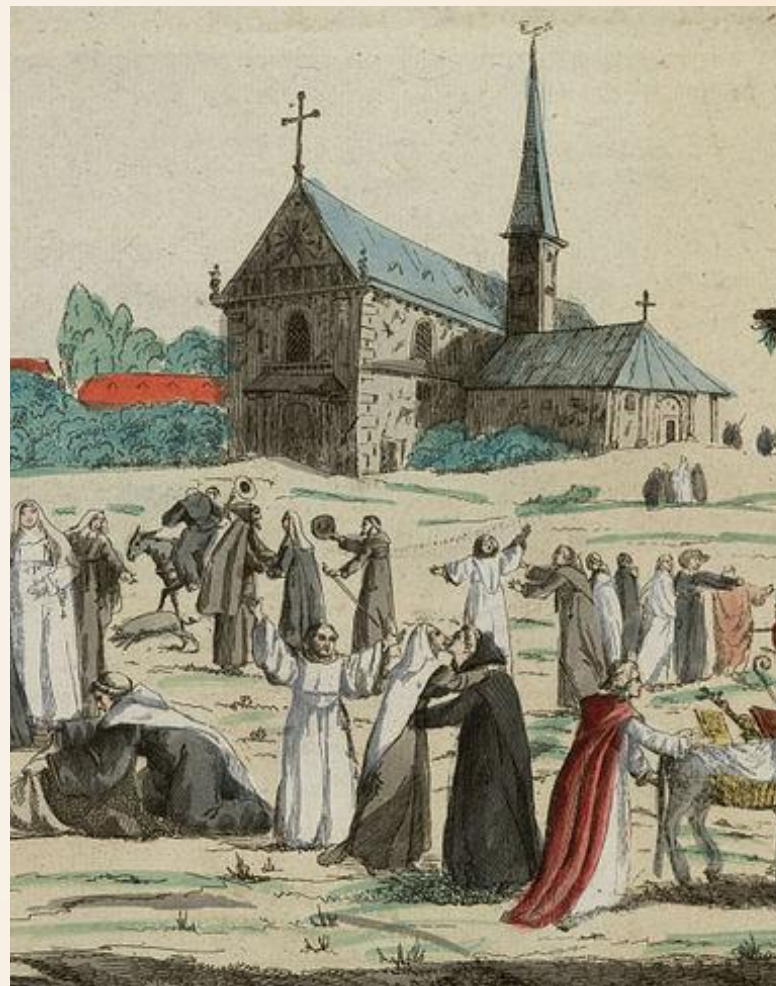


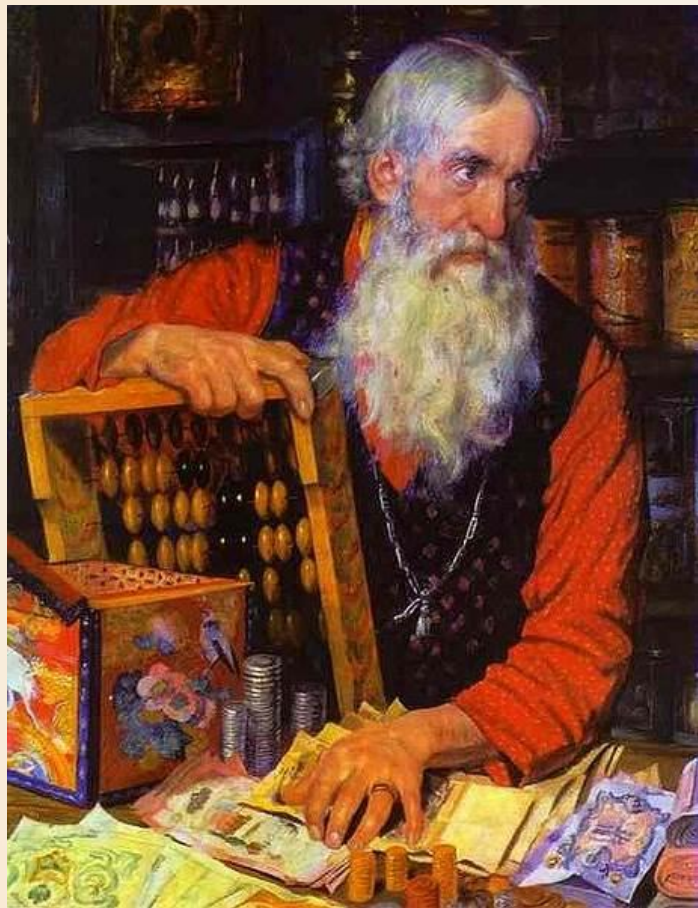












Пользуясь безысходным положением наёмных рабочих, предприниматели платили им мизерную зарплату, заставляя работать по 16, а то и по 18 часов в сутки всю неделю.





Самым многочисленным, но и самым бесправным классом стали **наёмные рабочие** — пролетариат, которым управлял класс собственников — то есть буржуазия.