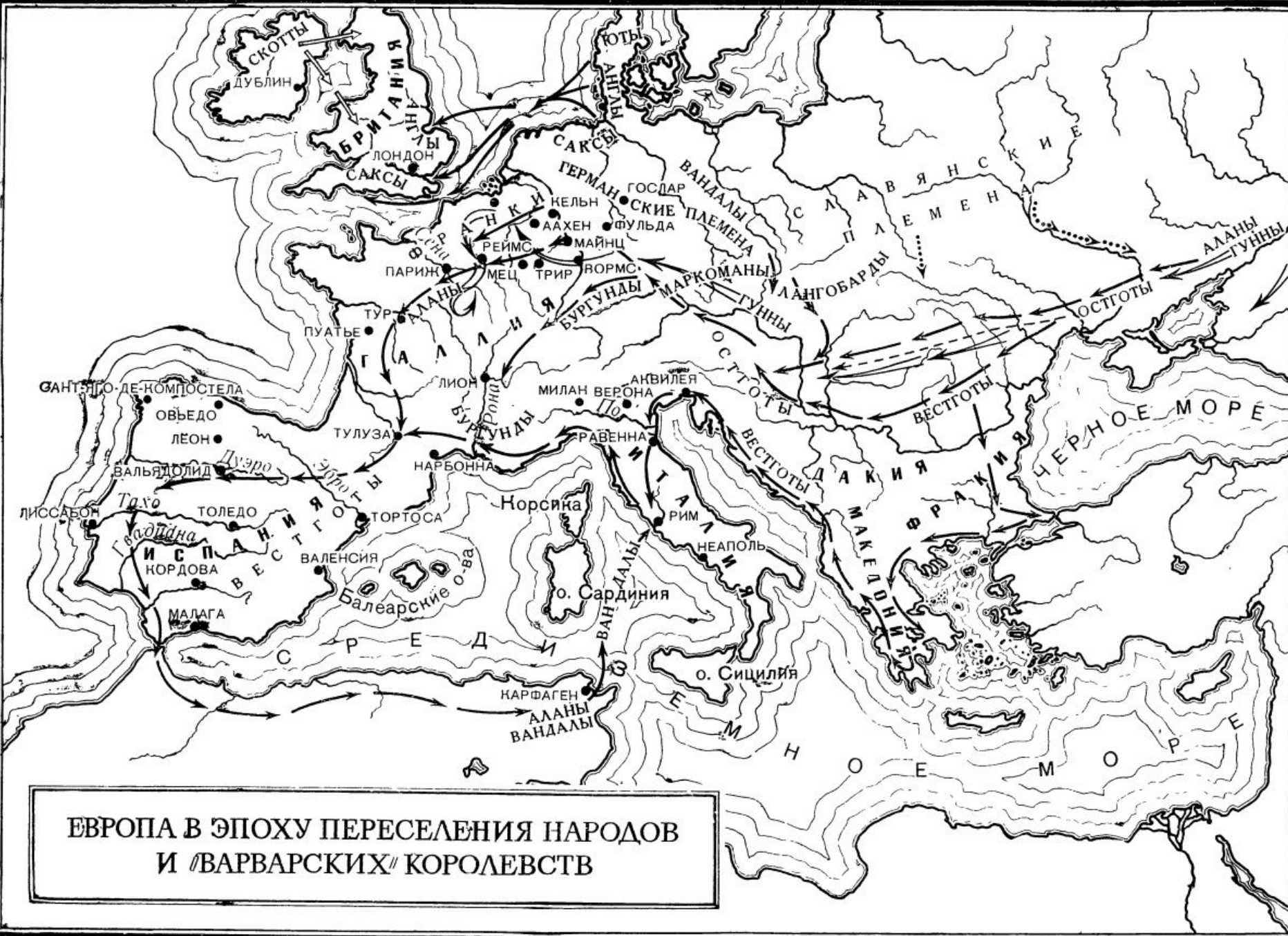


Искусство «Темных веков»



ЕВРОПА В ЭПОХУ ПЕРЕСЕЛЕНИЯ НАРОДОВ И «ВАРВАРСКИХ» КОРОЛЕВСТВ



- Остготская фибула из клада в Чезене.
- Конец 5 в.
- Нюрнберг. Национальный германский музей.

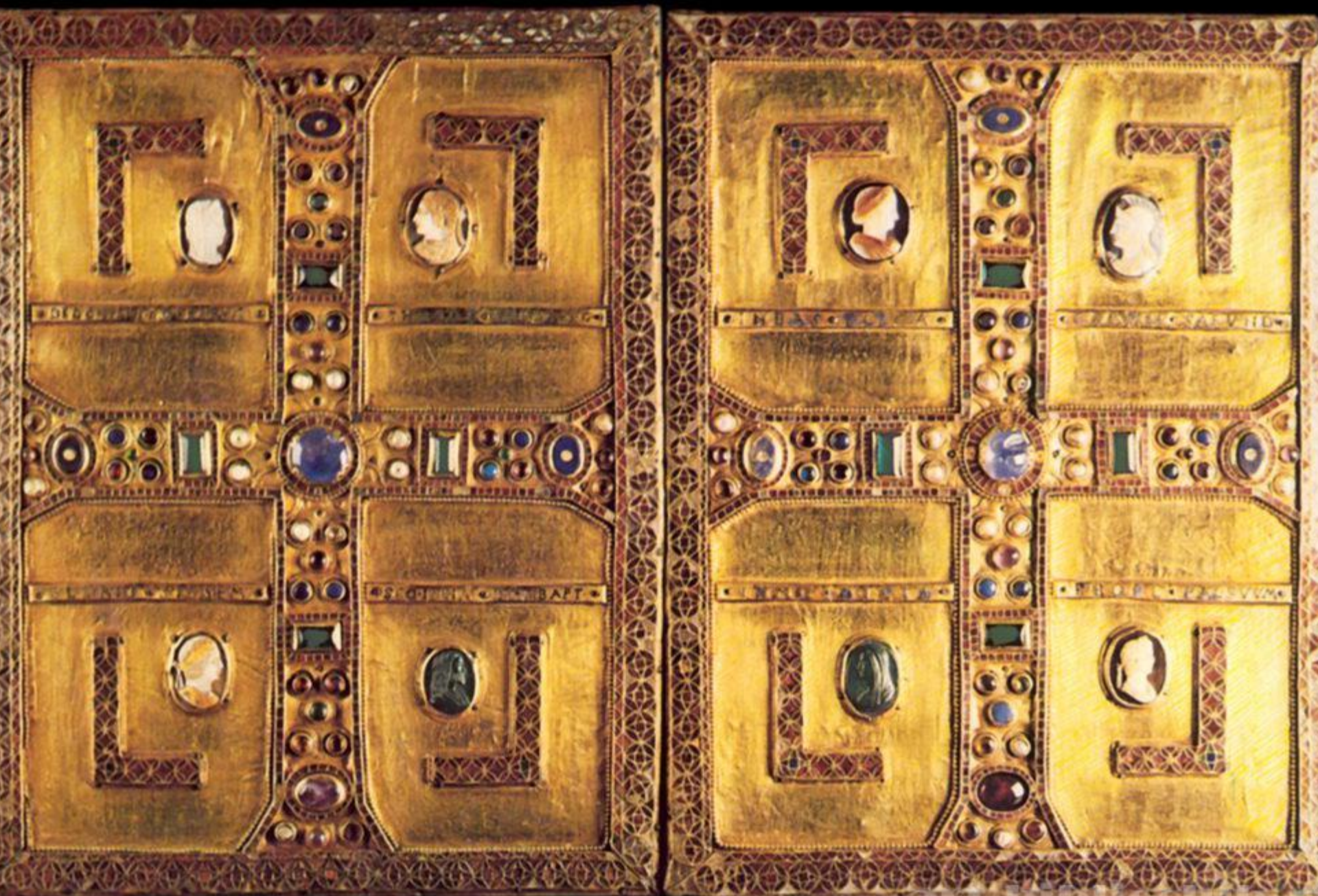


- Корона королевы Теоделинды. 6-7 вв.
Сокровищница собора в Монце



copertina di
angelario
1100 circa

- Оклад Евангелия королевы Теоделинды. 7 в.
- Сокровищница собора в Монце.





- Курица с цыплятами. Конец 6 – начало 7 в.

С

Б

М



- Христос в славе. Рельеф алтаря герцога Ратхиса. 731-734. Чивидале. Церковь св. Мартина



- Алтарь Ратхиса. Реконструкция раскраски.



- Поклонение волхвов. Рельеф алтаря герцога Ратхиса. 731-734. Чивидале. Церковь св.Мартина



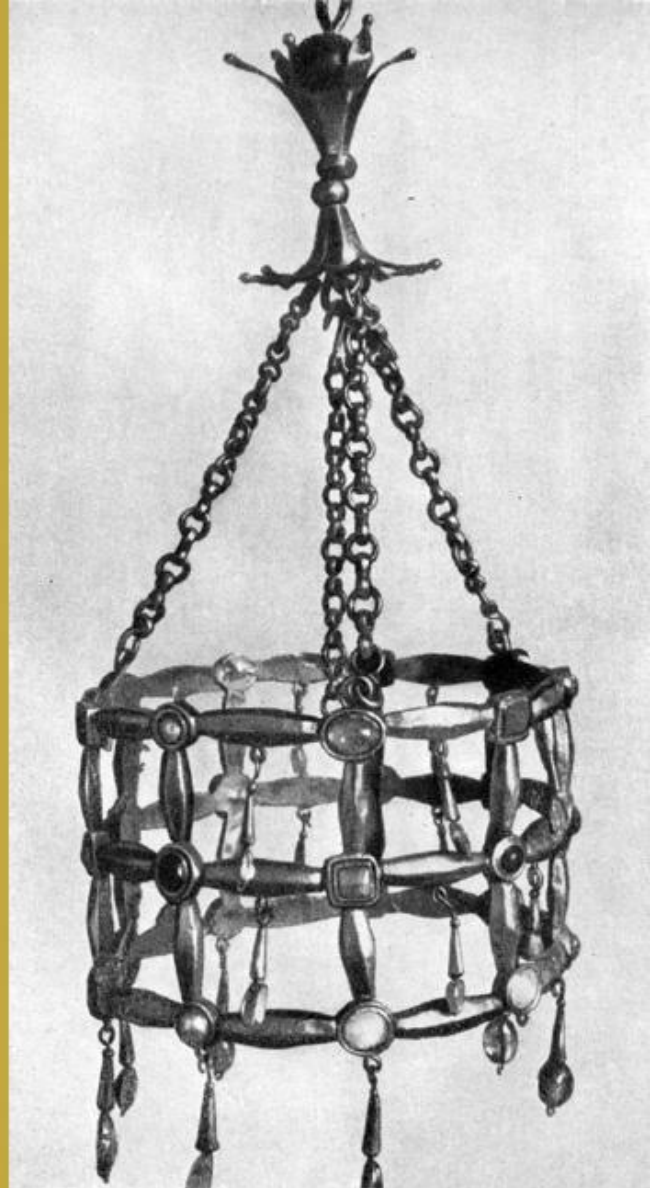
- Встреча Марии и Елизаветы. Рельеф алтаря герцога Ратхиса. 731-734. Чивидале. Церковь св.Мартина



- Киворий и крестильный бассейн.
- Созданы по заказу епископа Аквилеи
- Каллистуса. 737



- Плита патриарха аквилейского Зигвальда с символами евангелистов.
- Патриархат возник в середине 6 века, когда епископ северо-итальянского города Аквилеи прервал, из-за идейных разногласий, общение с Римом и принял сан патриарха. Аквилейская патриархия,



- Вотивные короны вестготских королей из клада в Гварразарре. 7в.



- Вотивная корона вестготского короля Рецесвинта. 7 в.



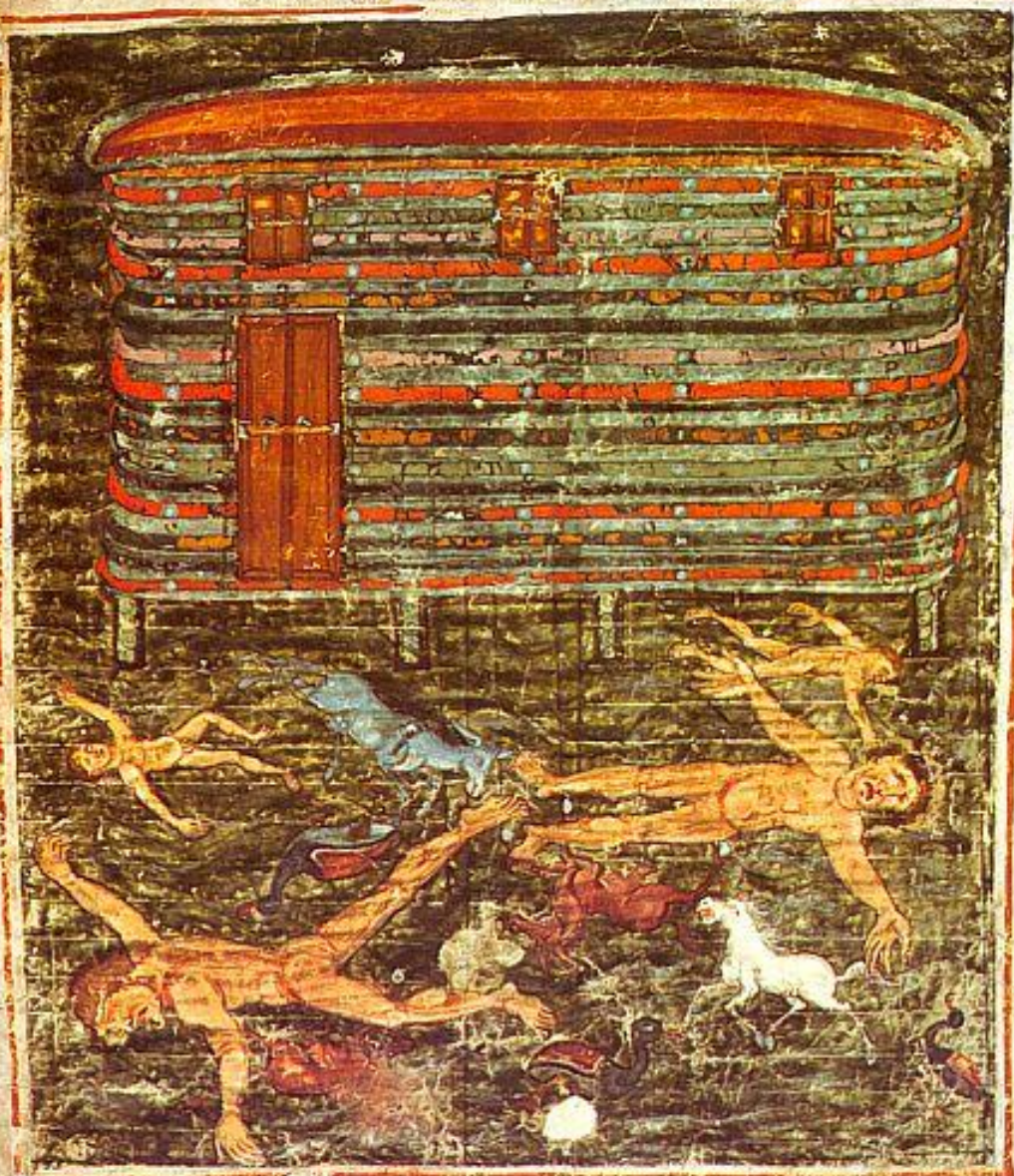
- Церковь Сан Педро де ла Наве. Конец 7 в.











- Потоп.
Пятикнижие
Ашбернхема.
7в.
- Париж
Национальная
библиотека



- Фибула из Виттислингена. 7 в. Мюнхен, Баварский национальный музей



- Баптистерий Сен-Жан в Пуатье. VIII в.





- Баптистерий Сен-Жан в Пуатье. 8 в.



- Погребальная базилика Святого Павла (сооруженная во второй четверти VII века) часто перестраивалась, в XV веке пострадала от пожара, а в XVII была снесена.
- В 1869-м году была обнаружена крипта времен Меровингов, датируемая второй половиной VII века.
- Появление этой крипты связывают с именем брата знатной франкской женщины, первой аббатисы Сен-Поль – Теодехильды - сестры Ажилъбера (Agilbert), епископа Парижа.



Крипта монастыря Сен-Поль в Жуарре. 7

В.





- Семейная крипта сооружена под кладбищенской капеллой монастыря Сен-Поль по инициативе епископа Ажилъбера. Здесь захоронены сам Ажилъбер, Адон, Теодехильда и другие члены этой семьи



- Рельеф саркофага Теодехильды. Жуарре крипта Сен-Поль. 7 в.



- Страшный суд. Рельеф саркофага Ажилъбера. Конец 7 в. Жуарре. Крипта Сен-Поль



- Страшный суд. Рельеф саркофага Ажилъбера. Конец 7 в. Жуарре. Крипта Сен-Поль



- Христос во славе. Рельеф саркофага Ажилъбера. Конец 7 в. Жуарре. Крипта Сен-Поль





- это из крипты ажилъбера сен-поль в жуарре
- сцена на его саркофаге



Стела из
Хорнхаузена.
Ок .700 г.
Халле. Музей
доисторических
культур



- Титульная страница и страница с инициалом из Галезианского Сакраментария. Середина 8 в. Рим, Ватикан. Апостолитическая библиотека



- Инициал «I» в виде фигуры, олицетворяющей Церковь. 790-795 гг.
- Париж, Национальная библиотека



- Инициал «Т» в виде распятия. Страница Геллонского Сакраментария 790-795 г. Париж, Национальная библиотека





Брошь из Кнгстон-Дауна. VII в. Золото, перегородчатая эмаль, чеканка Ирландия в V-VIII вв., в отличие от Британии, не испытала тягот иноземного вторжения. Там сохранялись самобытные кельтские язык и культура. Не были полностью уничтожены кельтские традиции и в самой Британии.



Застежка из клада в Саттон Ху. VII в. Золото, перегородчатая эмаль. Лондон Британский национальный музей

О близости англосаксонского искусства к кельтской традиции свидетельствуют предметы из знаменитого клада в Саттон Ху



Крышка кошелька из клада
Саттон Ху. VII в. Золото,
перегородчатая эмаль.

Пряжка из клада в Саттон Ху.
V.

Золото, чеканка гравировка





- Чаша из Ардага. 8 в. Дублин , Национальный музей



- Чаша из Ардага. 8 в. Дублин , Национальный музей
- Фрагмент



Реконструкция шлема
из захоронения
в Саттон Ху. 7 в.
Лондон. Британский
музей





- Стела в Дувиллауне.
- Ирландия, 7-8 вв



- Крест в Мууне.
Ирландия, 8 в.



- Крест в Мууне.
Ирландия, 8 в.
- Двенадцать
апостолов



- Крест Муиредаха в Монастербойсе. 9-10 вв.



- Крест Муиредаха в Монастербойсе. Ирландия . 9-10 вв.



«Корона Петри» .
Бронза. Конец
6, начало 7 в
Ирландия,
Дублин,
Национальный
музей





- Инициал из Псалтыри «Катах»
- 6 в.
- Дублин, библиотека Королевской академии



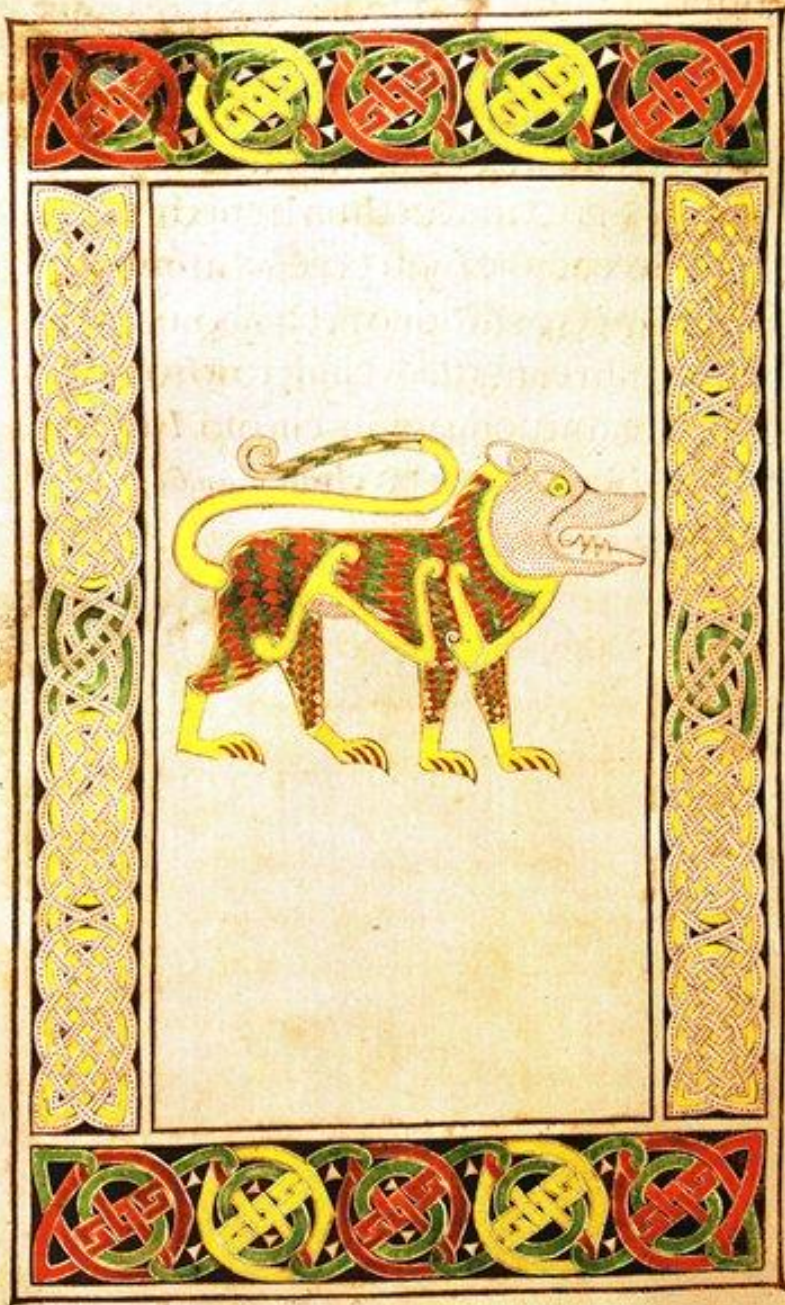
- Ковровый лист из Евангелия Дурроу. Ок. 680 г. Дублин, библиотека Тринити колледжа.



- Ковровый лист из Евангелия Дурроу. Ок. 680 г. Дублин, библиотека Тринити колледжа. (Фрагмент)



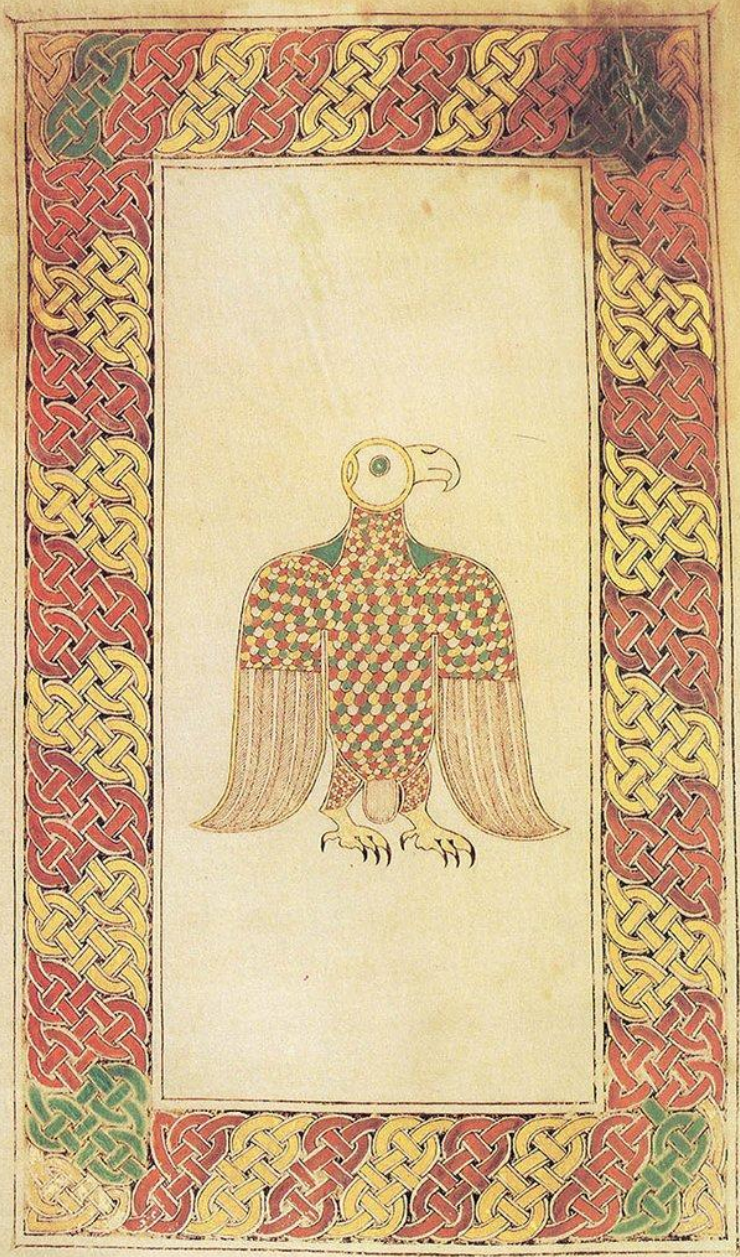
- Евангелист Матфей
Евангелие Дурроу.
Ок. 680 г. Дублин,
библиотека Тринити
колледжа.



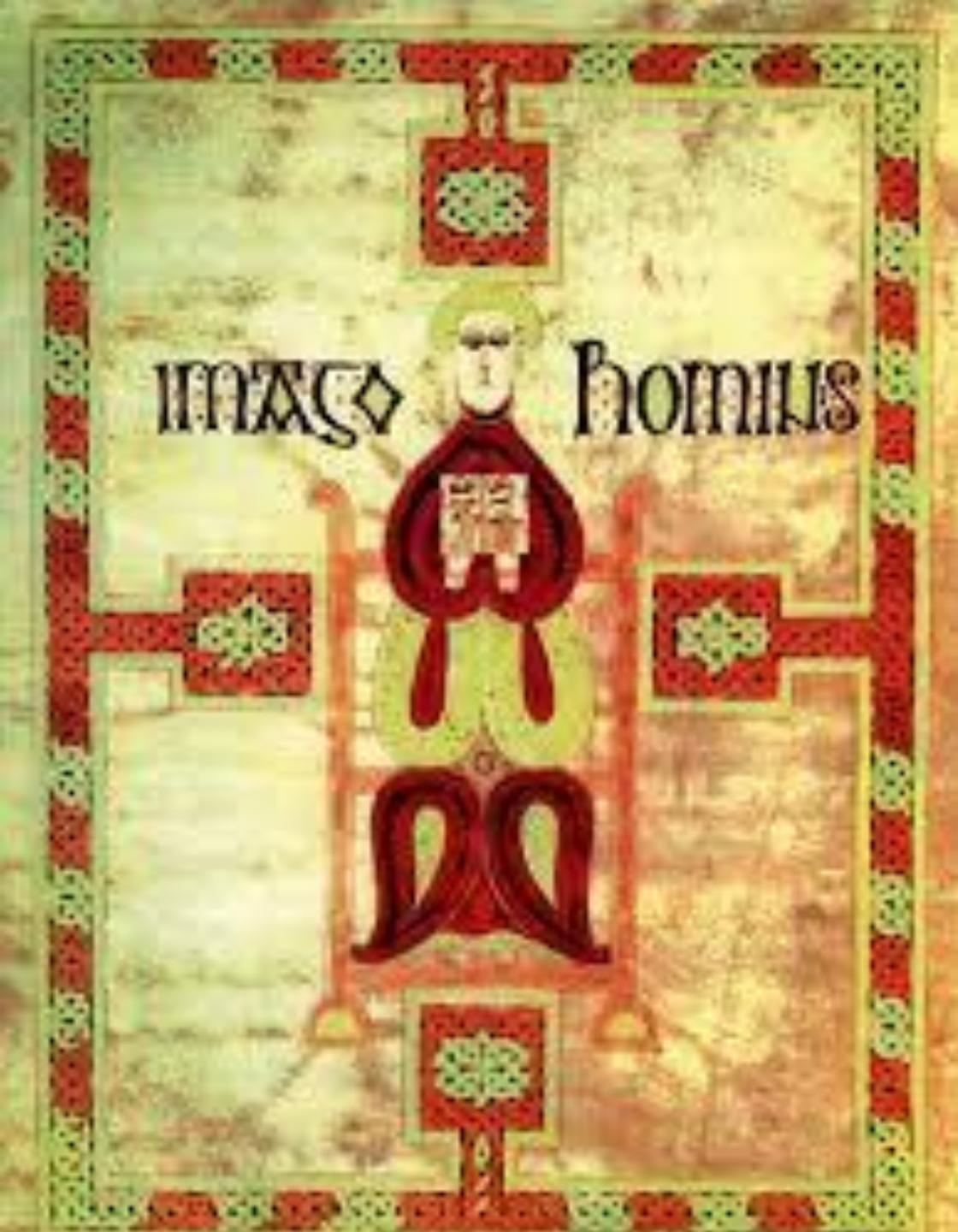
- Евангелист Марк
Евангелие Дурроу.
Ок. 680 г. Дублин,
библиотека Тринити
колледжа.



- Евангелист Лука
Евангелие Дурроу.
Ок. 680 г. Дублин,
библиотека
Тринити колледжа



- Евангелист
Иоанн Евангелие
Дурроу. Ок. 680 г.
Дублин,
библиотека
Тринити колледжа



- Евангелист
Матфей,
миниатюра
Евангелия из
Эхтернаха, ок.690
г. Париж,
Национальная
библиотека



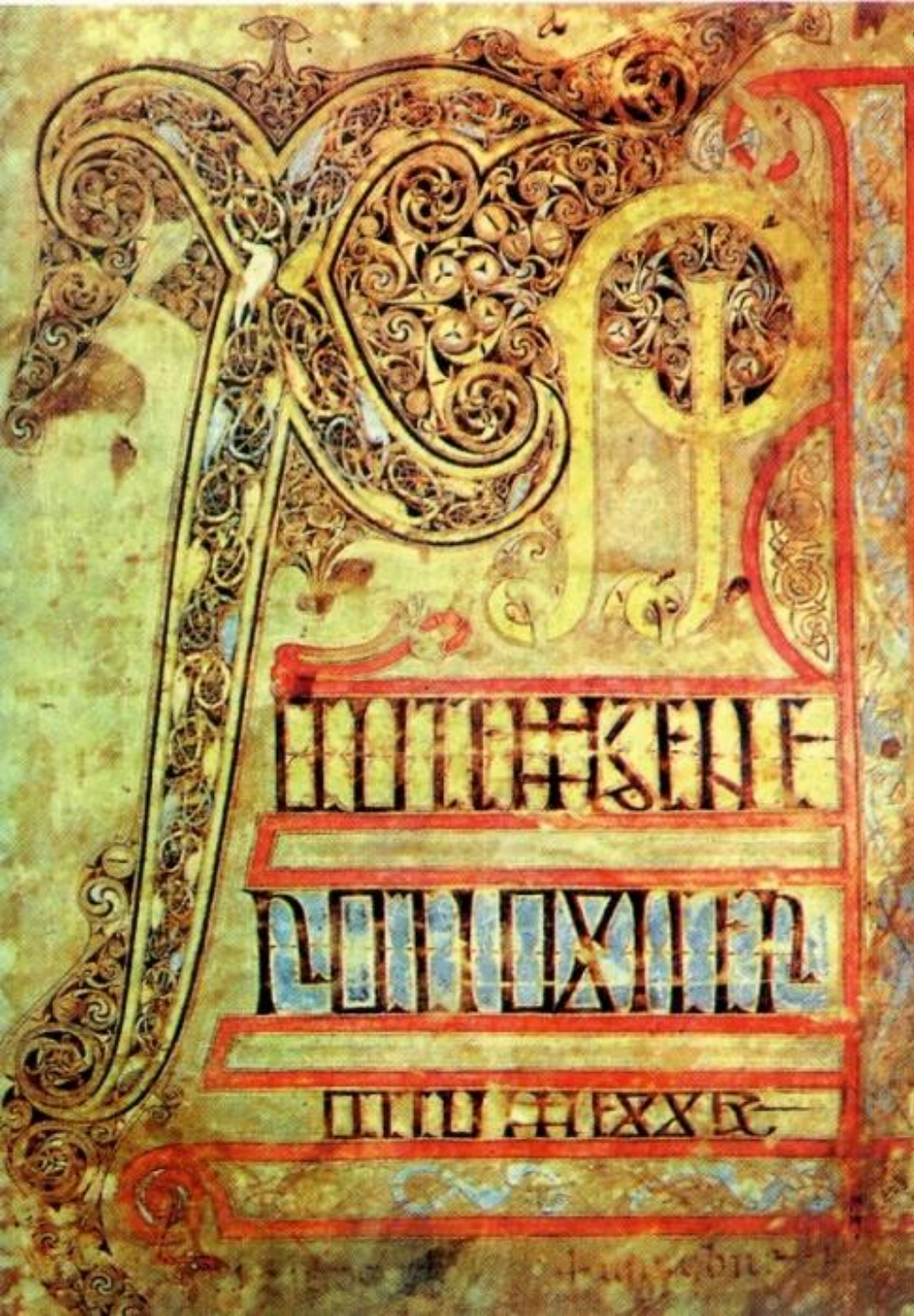
- Евангелист Марк, миниатюра Евангелия из Эхтернаха, ок.690 г. Париж, Национальная библиотека



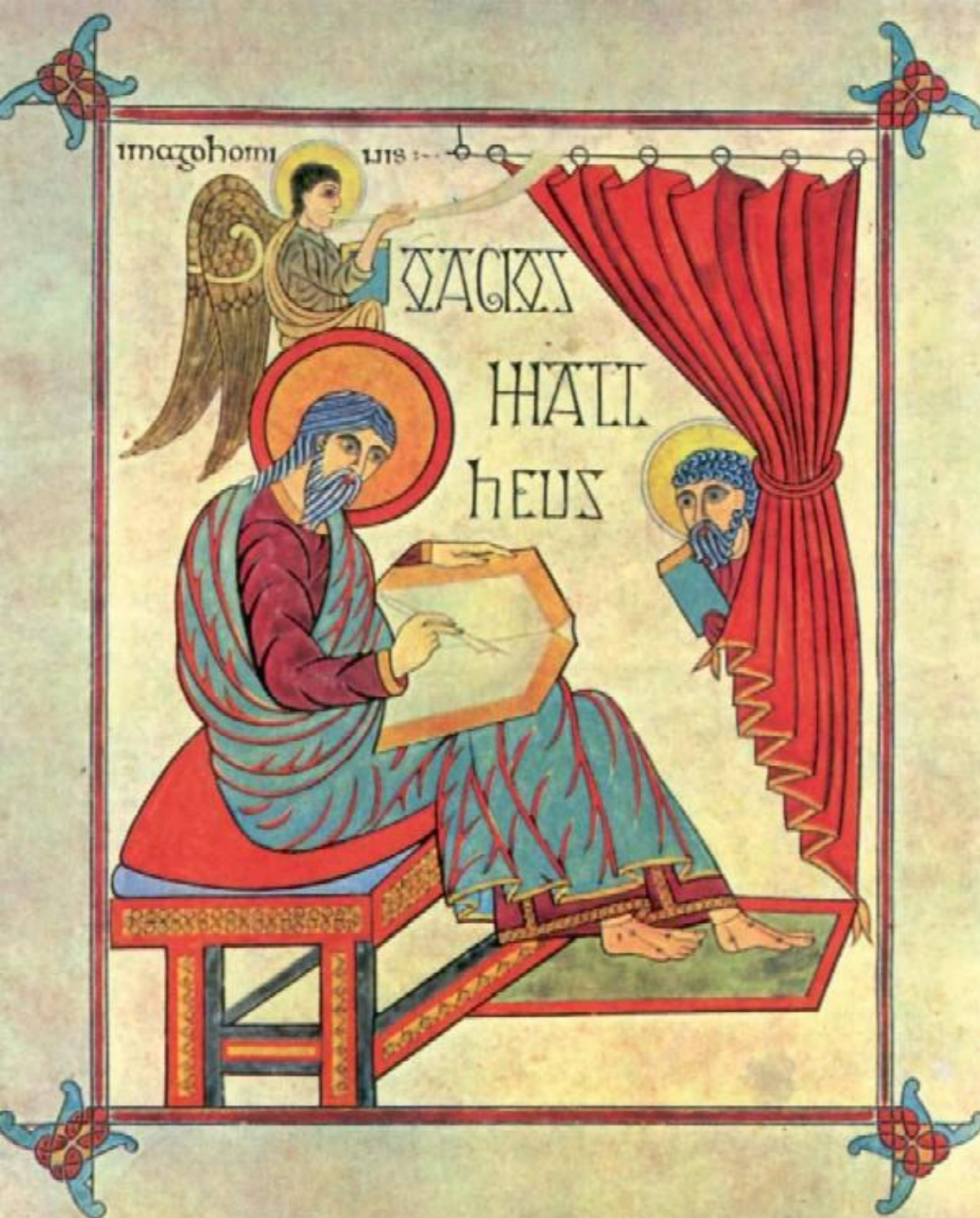
- Ковровый лист Евангелия из Личфилда. Ок. 680 г.
- Личфилд Сокровищница собора



- Евангелист Лука
- миниатюра Евангелия из Личфилда. 8 в.
- Личфилд, сокровищница собора



- Инициал «Хи»- «ро»
- миниатюра Евангелия из Личфилда. 8 в.
- Личфилд, сокровищница собора



- Евангелист
Матфей.
Евангелие из
Лидисфарна
-
- 7-8 вв.
- Лондон,
Британский
музей



- Страшный суд.
- Миниатюра из Евангелия монастыря Санкт-Галлен. 8 в. Библиотека монастыря



- Совет троянцев,
Падение Трои
- Миниатюры из
рукописи
Ватиканского
Вергилия. Нач. 5 в.
- Ватикан
Апостолическая
библиотека



- Ватиканский Вергилий. 5в. Справа вверху : Георгики. Слева вверху Эклоги. Слева внизу Эней и Дидона на пиру.
- Справа внизу Эней и Дидона в пещере. Ватикан. Агостинианская библиотека



- Кведлинбургская Итала.
- Первая иллюстрированная Рукопись Ветхого Завета. Начало 5 в.

Рукопись создана предположительно в Риме. В 10 в. подарена императором Оттоном I



- Евангелист Лука.
- Кембриджское Евангелие
- Рим, конец 6 века
- Кембридж .
Библиотека колледжа



- Таблица канонов. Св. Матфей и Св. Иоанн со свитками.
- Евангелие Рабулы. 586 г.
- Флоренция, библиотека Лауренциана



- Евангелие Рабулы. 586 г.
- Флоренция, библиотека Лауренциана
- Вознесение Христа