

# К.Моне и Э.Мане.

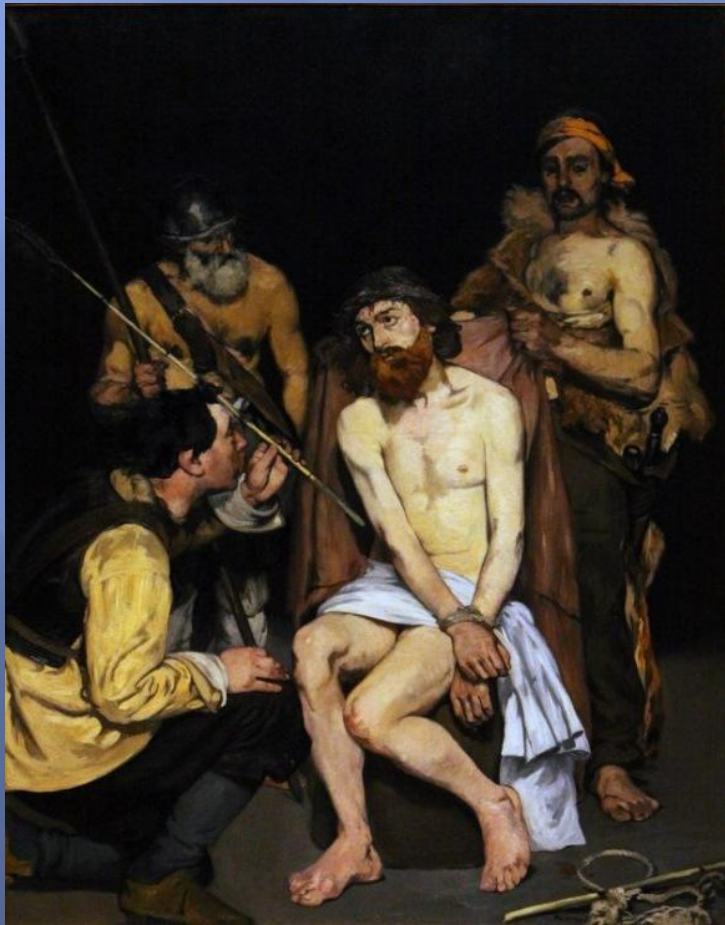


К.Моне(1840-1926)

Э.Мане(1832-1983)

Э.Мане и К.Моне – французские живописцы, два основоположника импрессионизма. Нередко из-за созвучия фамилий двух совершенно разных художников путают или вовсе принимают за одного человека. Но представители одного направления имели довольно разные взгляды в области живописи.

Знакомство двух художников не задалось и началось с конфликта. В одном из самых скандальных салонов в 1865 году встретились картины Мане и Моне. Эдуард Мане, имея уже некоторую известность в узких кругах, отправил на выставку две свои работы «Поругания Христа» и «Олимпию» на которую делал особую ставку.





И действительно, придя в салон, Мане слышал со всех сторон поздравления, но были они направлены совсем не на его любимую «Олимпию». О каких пейзажах говорили знакомые? Это почти его однофамилец Клод Моне дебютировал в том же салоне со своей картиной *«Устье Сены в Онфлёре»*.



Причиной же скандала в Салоне 1865 года стала «Олимпия» Эдуара Мане. Ее называли самкой гориллы, а ее руку, лежащую на бедре, окрестили отвратительной жабой. Гюстав Курбе сравнивал фигуру Олимпии с дамой пик из колоды карт в морге, а критики искренне не советовали беременным женщинам и юным девушкам смотреть на эту картину. Если бы нескольких крепких охранников не выставили перед полотном, разъяренная публика его бы точно уничтожила. Через несколько дней от греха подальше повесили эту непристойность повыше, чтоб никто не достал, да и разглядеть было сложно. Так случился один из самых яростных скандалов, положивший начало современному искусству.. Абсолютно голая, на кровати, белая, как из морга, рука в неприличной судороге — Олимпия слышала в свой адрес самые изысканные и вычурные ругательства и сравнения.

А 25-летний Клод Моне отлично усвоил уроки своего главного учителя Эжена Будена, писал объемные, драматические облака и за границы традиции пока не выламывался. В его сторону еще благосклонно кивают салонные судьи и критики.



Эдуарду и Клоду понадобилось не мало времени, чтобы найти общий язык. А как же иначе? Если два представителя импрессионизма смотрели на один предмет и видели совершенно разное.

*Парные картины  
Мане и Моне.*



**Эдуар Мане «Большой Канал в Венеции»  
1874**



**Клод «Моне Большой канал в Венеции» 1908 .**





*Эдуар Мане Завтрак на  
траве 1863*



*Клод Моне. Завтрак на  
траве, 1865*

Next





Аржантей,  
Клод Моне.



Берег Сены близ Аржантея,  
Эдуард Мане.

Аржантей – место где в будущем  
творили художники вместе.



**Даже современники иногда путали Мане и Моне, что же говорить о нашем веке? Однако различать творчество двух художников вполне возможно, объясню как:**

# 1.Тема.

Основной темой Мане были люди. А Клод Моне предпочитал рисовать пейзажи.



К.Моне



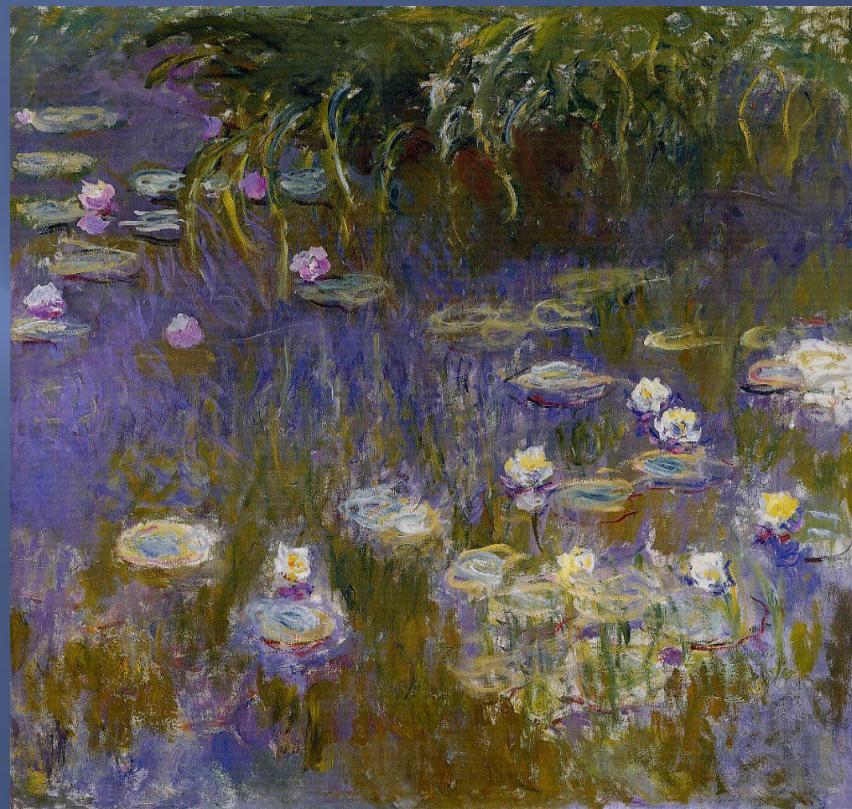


## 2.Характер рисунка

Для Мане характерная четкость линий, Моне же предпочитает размытость, эффект дымки, создавать рисунок из множества цветных пятен



Э.Мане



К.Моне

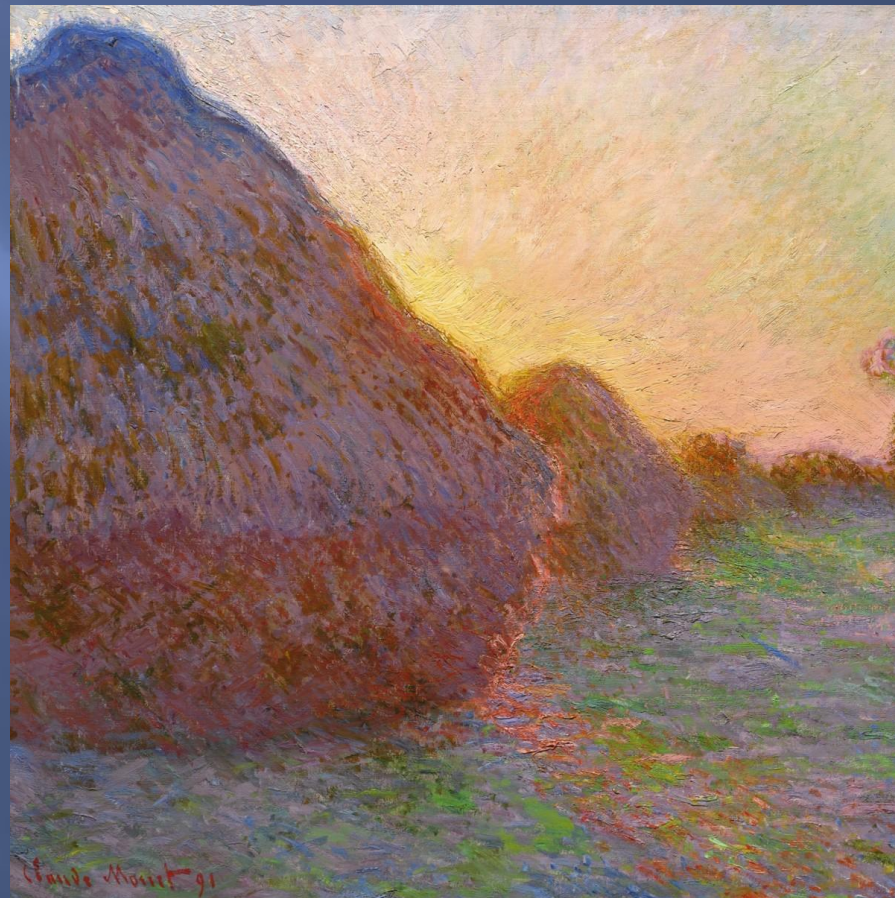


# 3.Цвета.

Моне любил нежные, пастельные оттенки. А Мане часто прибегал к ярким цветам(черный, синий, красный).



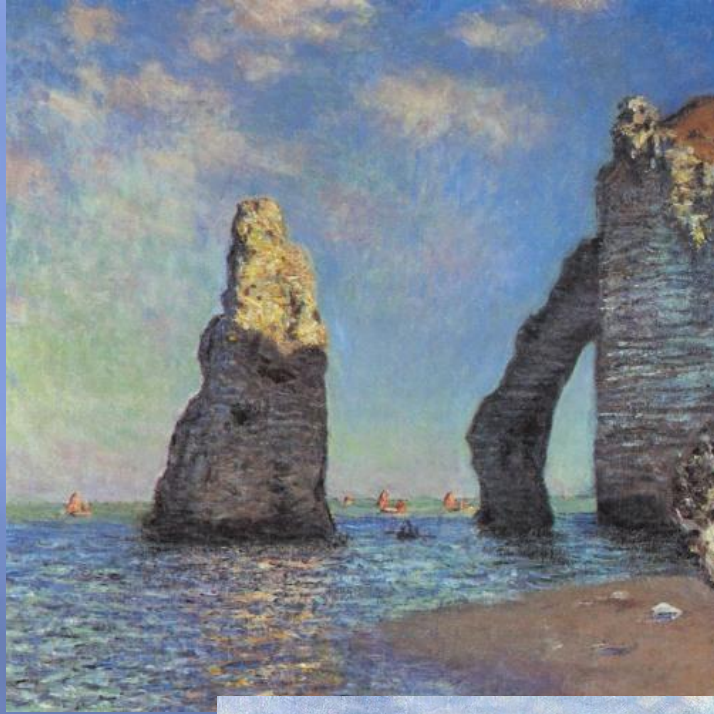
Э.Мане



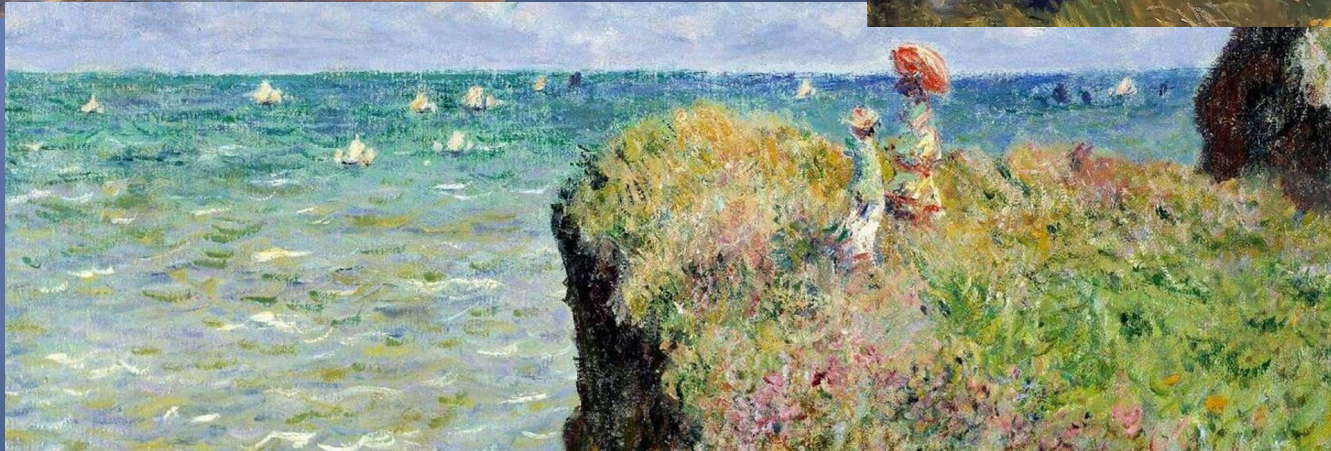
К.Моне



А теперь проверьте себя. Какую картину написал Мане, а какую Моне?



Моне?



# ОТВЕТЫ:

К.Моне

Э.Мане

К.Моне



# Спасибо за внимание!

Презентацию подготовила Потапова А.  
ученица 11 «А»