

# **Теория пяти первоэлементов. Законы созидания, подчинения, противосозидания, противоположения.**

“Природа всегда права и мудра,  
если даже мы ее и понимаем недостаточно”

И. Гете

---

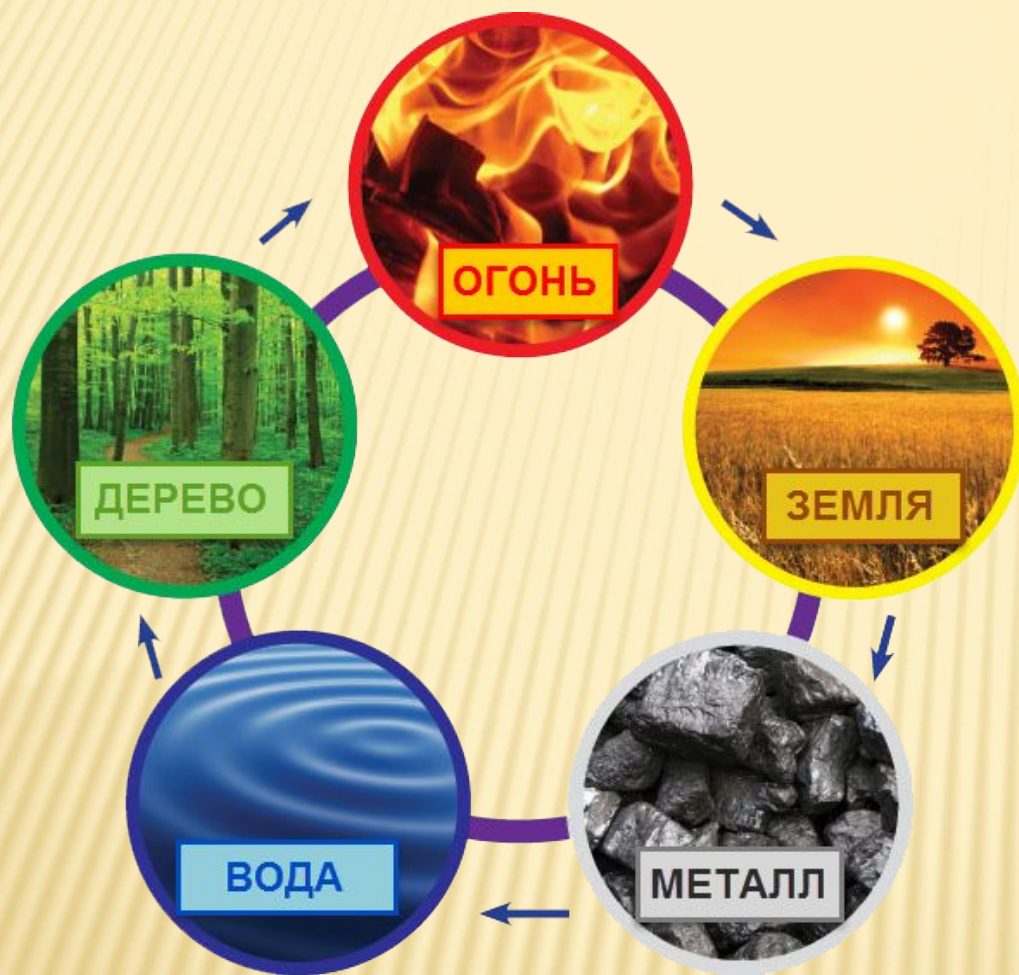
**РОМАНОВА О. А.**

**2.6.51 Б**

# Теория пяти первоэлементов



В конце 2-го — начале 1-го тысячелетия до нашей эры мыслители Древнего Востока решали вопросы бытия на основе концепций у — *син* и *инь* — *ян*, которые отражают донаучный диалектический материализм. Это философское учение легло в основу практической медицины Древнего Востока.



Концепция у — *син*, очевидно, возникла раньше, чем концепция *инь* — *ян*; она отражает стихийно-материалистическую основу философских воззрений мыслителей Древнего Востока. Согласно этой концепции представление об окружающем мире отождествлялось с представлением о пяти стихиях (ветер, жара, влажность, сухость, холод) и пяти первоэлементах (*дерево, огонь, земля, металл, вода*). Носителем "начала" считался "воздух", или "животворное дыхание" (прана). Все явления мира укладывались в представление о пяти первоэлементах — первоосновы всего материального мира.



В окружающем мире (макрокосмос) человек является миром в миниатюре (микрокосмос), состоит из первоэлементов, которые попадают в организм с пищей, подчиняется общим законам природы, воздействию пяти "стихий", отличаясь от остального мира только наличием разума. Главный вывод из концепции у — *син* — поскольку эти первоэлементы материальны, то и мир в целом материален.

Структура первоэлементов	Первоэлементы				
	Дерево	Огонь	Земля	Металл	Вода
Изменения	рождение	развитие	изменение	увядание	исчезновение
Сезоны	весна	лето	конец лета	осень	зима
Инь-органы	печень	сердце	селезенка (поджелудочная железа)	легкие	почки
Ян-органы	желчный пузырь	тонкий кишечник	желудок	толстый кишечник	мочевой пузырь
Повреждающие факторы	ветер	жар	влажность, сырость	сухость	холод
Окна, (органы чувств)	глаза, зрение	язык, речь	рот, губы, вкус	нос, запах	уши, слух
Зеркала, (питаемые части тела)	ногти	лицо	губы	волосы тела	волосы головы
Контролируемые ткани	мозг, нервы, сухожилия	кровь, кровеносные сосуды	соединитель- ная ткань, мышцы	кожа, волосы	кости, зубы
Жидкости тела	слезы	пот	слюна	носовое отделяемое	моча
Регуляция системы	иммунная	эндо- кринная	пище- варительная	дыха- тельная	кровеносная
Функции	регуляция обмена веществ	управление психикой	циркуляция крови	обмен энергии	управление наследствен- ностью
Опасные эмоции	гнев	радость (аффект)	раздумья, сочувствия	горе, печаль	страх
Вкус	кислый	горький	сладкий	острый, пряный	соленый

В древневосточной философии концепция у — *син* применялась для классификации как различных явлений природы, так и органов, тканей и эмоций человека. В соответствии с отношениями, установленными этой концепцией между пятью первоэлементами, объясняются отношения между физиологией и патологией человеческого организма и между организмом и внешней средой, что составляет основу клинической практики врачей традиционной восточной медицины.



Первозлементы представляют собой как бы символы основных составляющих материального мира и вместе с тем движения: **дерево** — возрождение и рост, **огонь** — наивысшее развитие, максимальная активность, **металл** — начинающийся упадок, **вода** — минимальная активность, пассивная сила, **земля** — центр циклических изменений.

В теории **у — син** определяются следующие виды отношений между пятью первоэлементами: нормальные взаимостимулирующие и взаимоугнетающие связи, патологические — избыточное и обратное угнетающие действия.

# Законы



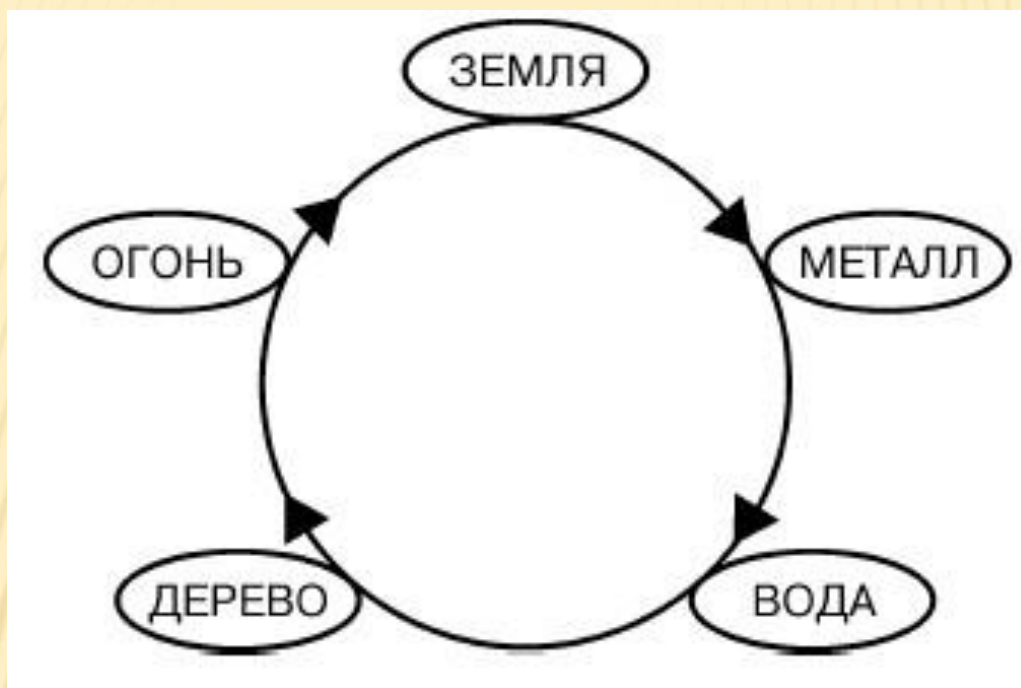
**Взаимостимулирующие**

(созидание, подчинение)

**Взаимоугнетающие**

(противосозидание, противоподчинение)

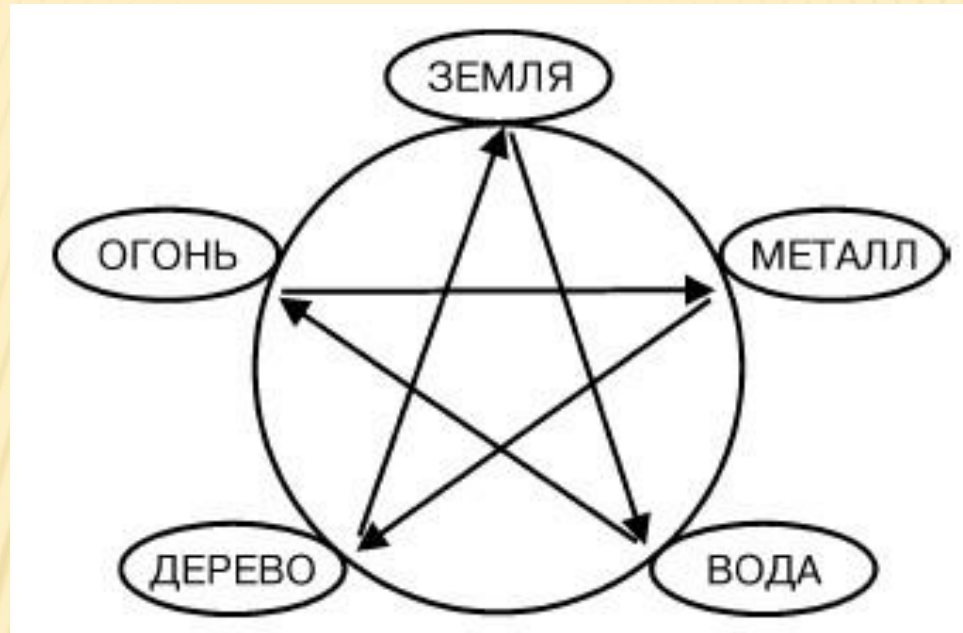
# Закон созидания



Действие этого закона образно описывается выражением «мать поддерживает сына». Закон созидания означает такие взаимоотношения между первоэлементами, благодаря которым возможно появление чего-то нового (рождение), он также отражает последовательность происходящих изменений. Последовательность взаимостимуляции пяти первоэлементов такова: **дерево** порождает **огонь**, **огонь** — **землю**, **земля** — **металл**, **металл** — **воду**, **вода** порождает **дерево**.

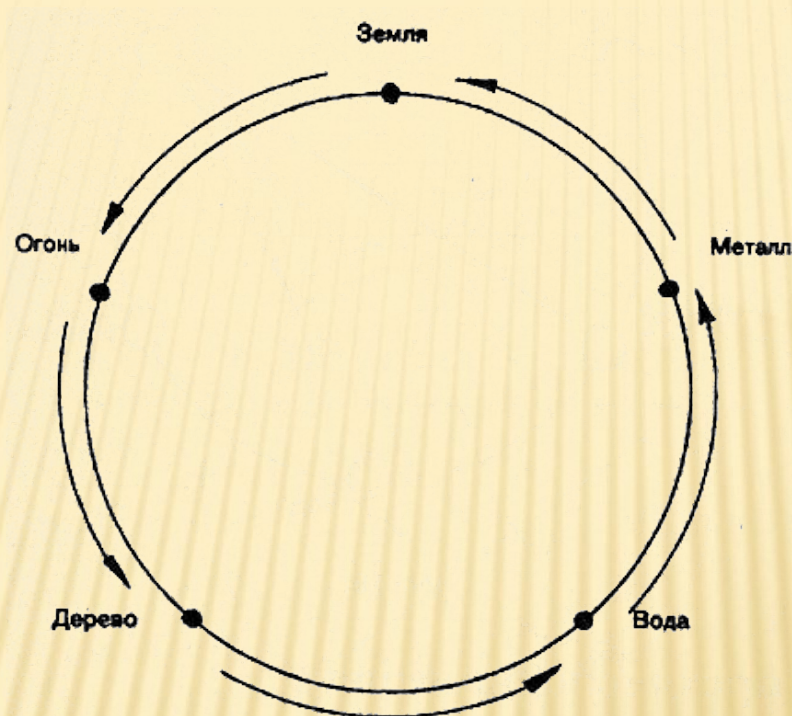


# Закон подчинения



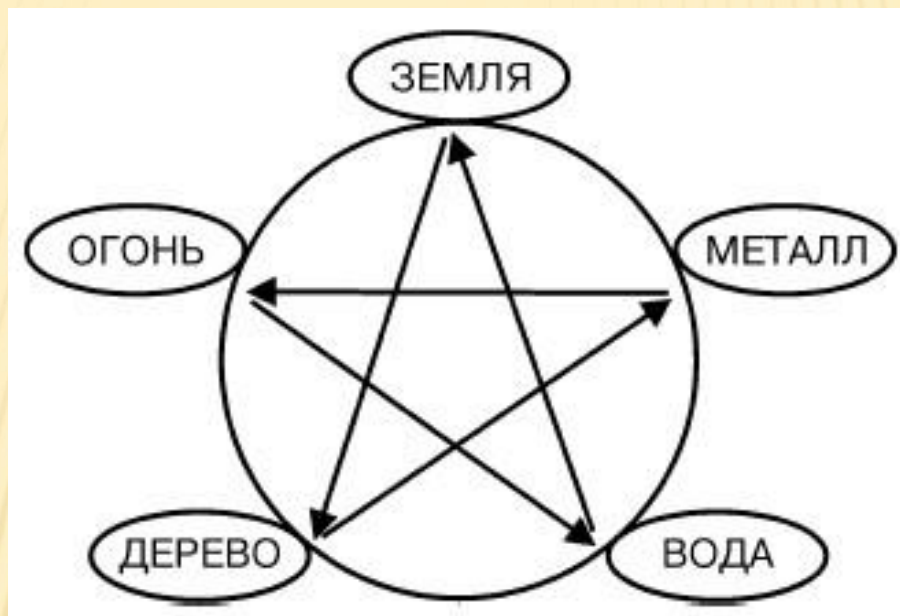
Закон подчинения называют также законом порядка, равновесия, так как каждый из первоэлементов, с одной стороны, находится под контролем другого первоэлемента, с другой – сам контролирует один из первоэлементов (расположенный от него через один в круге циркуляции энергии). Это взаимодействие между первоэлементами изображается в виде пятиконечной звезды

# Закон противосозидания

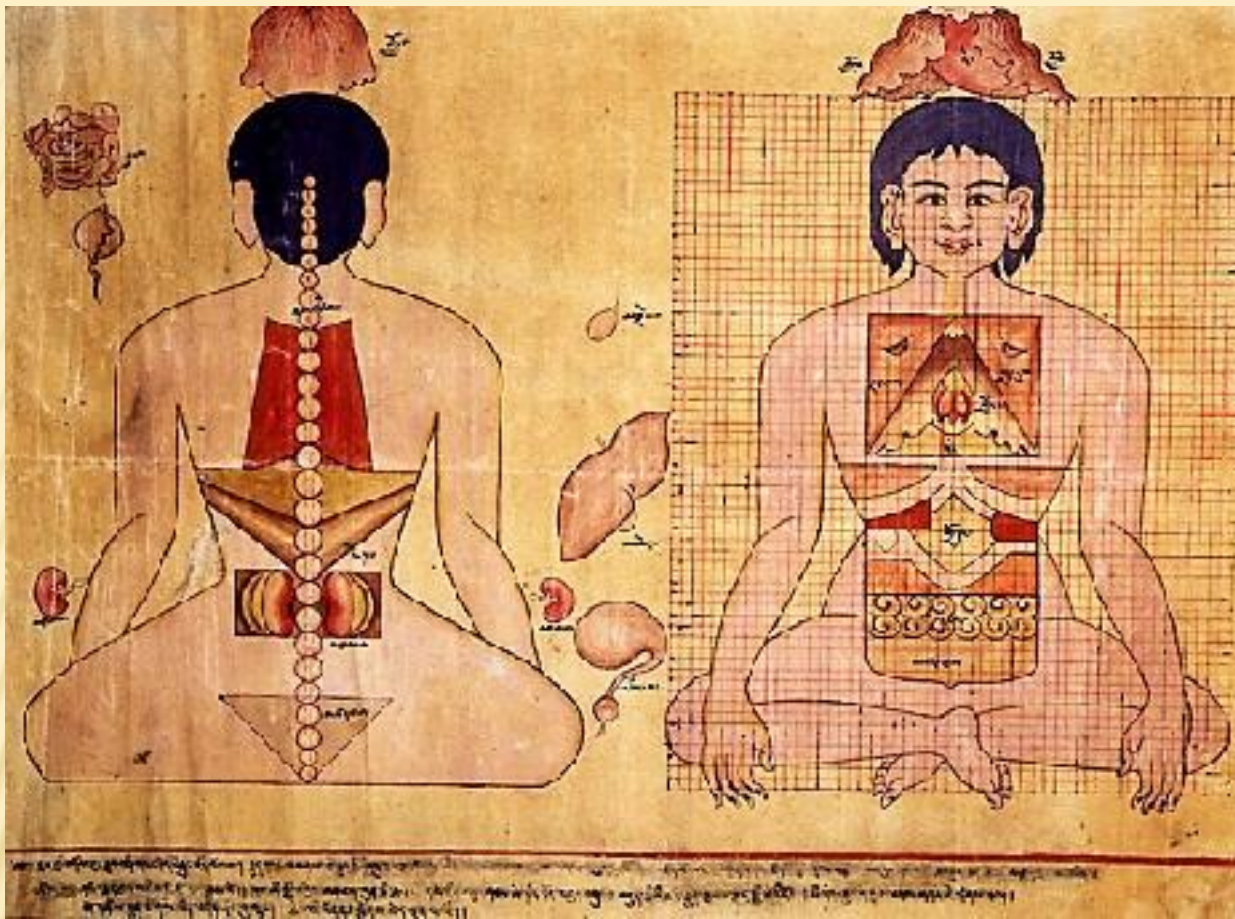


Согласно этому закону, ДЕРЕВО поддерживает ВОДУ, ВОДА – МЕТАЛЛ, МЕТАЛЛ – ЗЕМЛЮ, ЗЕМЛЯ – ОГОНЬ, а ОГОНЬ – ДЕРЕВО. Это – закон созидания, естественный закон природы, выражающий последовательность происходящих изменений. Этот закон звучит так: *«сын поддерживает мать»*.

# Закон противоподчинения



Взаимоотношения *первозлементов* при действии этого закона можно описать, как «*внуки контролируют дедов*». Такое положение вещей противоречит основному закону взаимодействия первозлементов – закону подчинения. Закон противоподчинения – это закон сопротивления и непослушания, однако благодаря его действию возможен переход на новый уровень развития, установление новых взаимоотношений.



Теория У-син применялась для классификации природы, органов, эмоций, для объяснений, происходящих в человеческом организме физиологических и патологических взаимодействий, чтобы провести диагностику и назначить лечение. Знание этой теории позволяет понять традиционную восточную медицину и убедиться в правильности ее положений.

**СПАСИБО ЗА ВНИМАНИЕ!**

