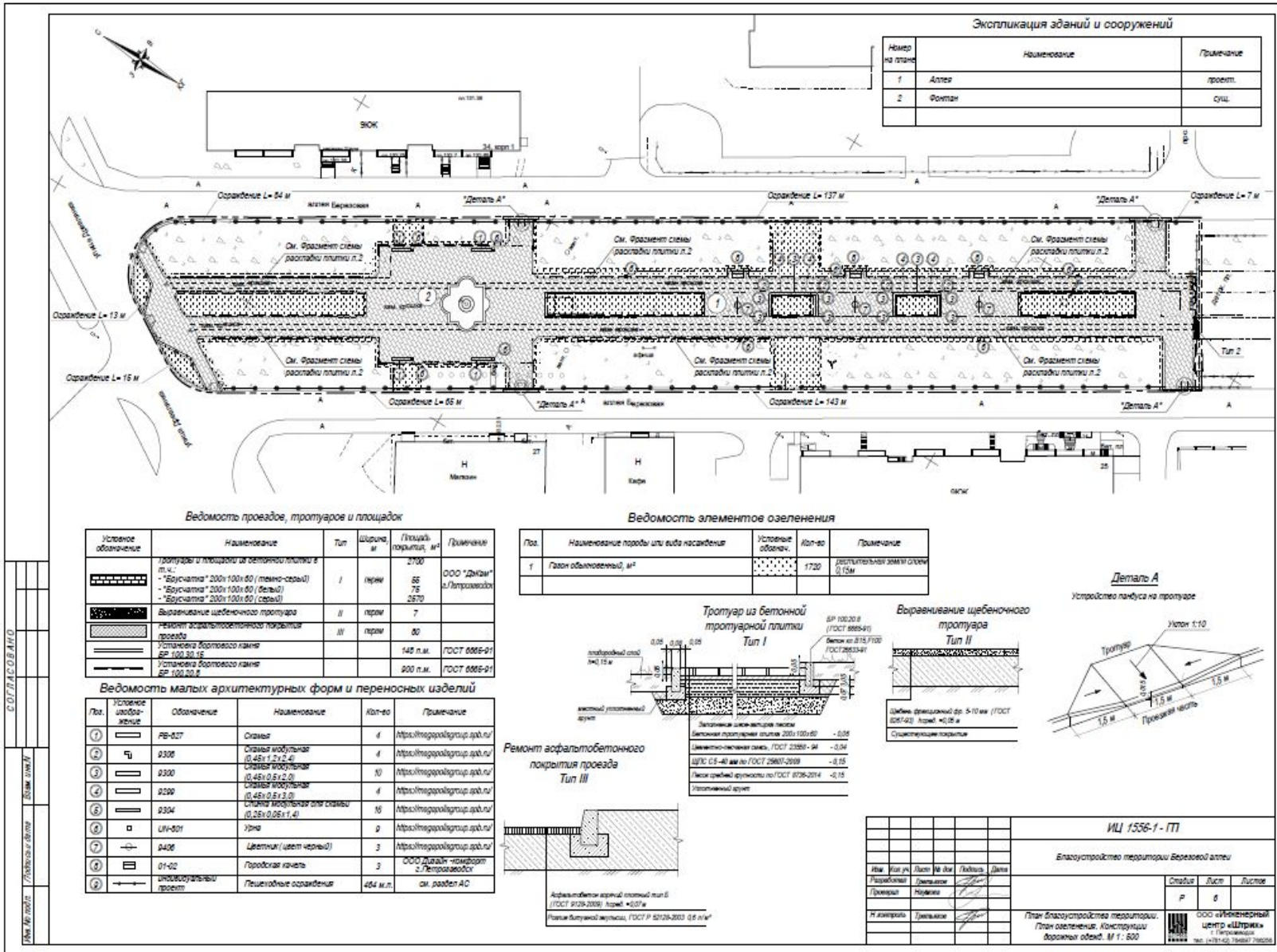


**Проекты благоустройства в
рамках реализации
приоритетного проекта
«ФОРМИРОВАНИЕ
КОМФОРТНОЙ ГОРОДСКОЙ
СРЕДЫ»**

**на территории Петрозаводского
городского округа в 2019 году**

БЕРЕЗОВАЯ



e-mail: info@avenmaf.ru WWW.AVEN-MAF.RU



БЕЛИЧИЙ

Ситуационный план парка "Беличий остров"



Видимость покрытий, привходов, протуров и площадок

№	Назначение	Площадь, м ²	Тип	Примечание
1.	Тренирующая зона, Пятигранная дорожка шириной 2 м. Длина бортовой доски 529 м.л.	529 м ²	Тип I	
2.	Дорожка 5 шириной 2 м. Длина бортовой доски 100*25 м.л.	38 м ²	Тип I	
3.	Область покрытия бортовой дорожки, площадь для реконструкции. Длина бортовой доски 197 м.л.	197 м ²	Тип II	
4.	Площадка покрытия шпал (без укладки бор. досок) Длина бортовой доски 145 м.л.	656 м ²	Тип III	
5.	Тренирующая зона, Пятигранная дорожка шириной 2 м. Длина бортовой доски 197 м.л.	197 м ²	Тип IV	
6.	Дорожка 5 шириной 2 м. Длина бортовой доски 100*25 м.л.	197 м ²	Тип V	

Общие данные:

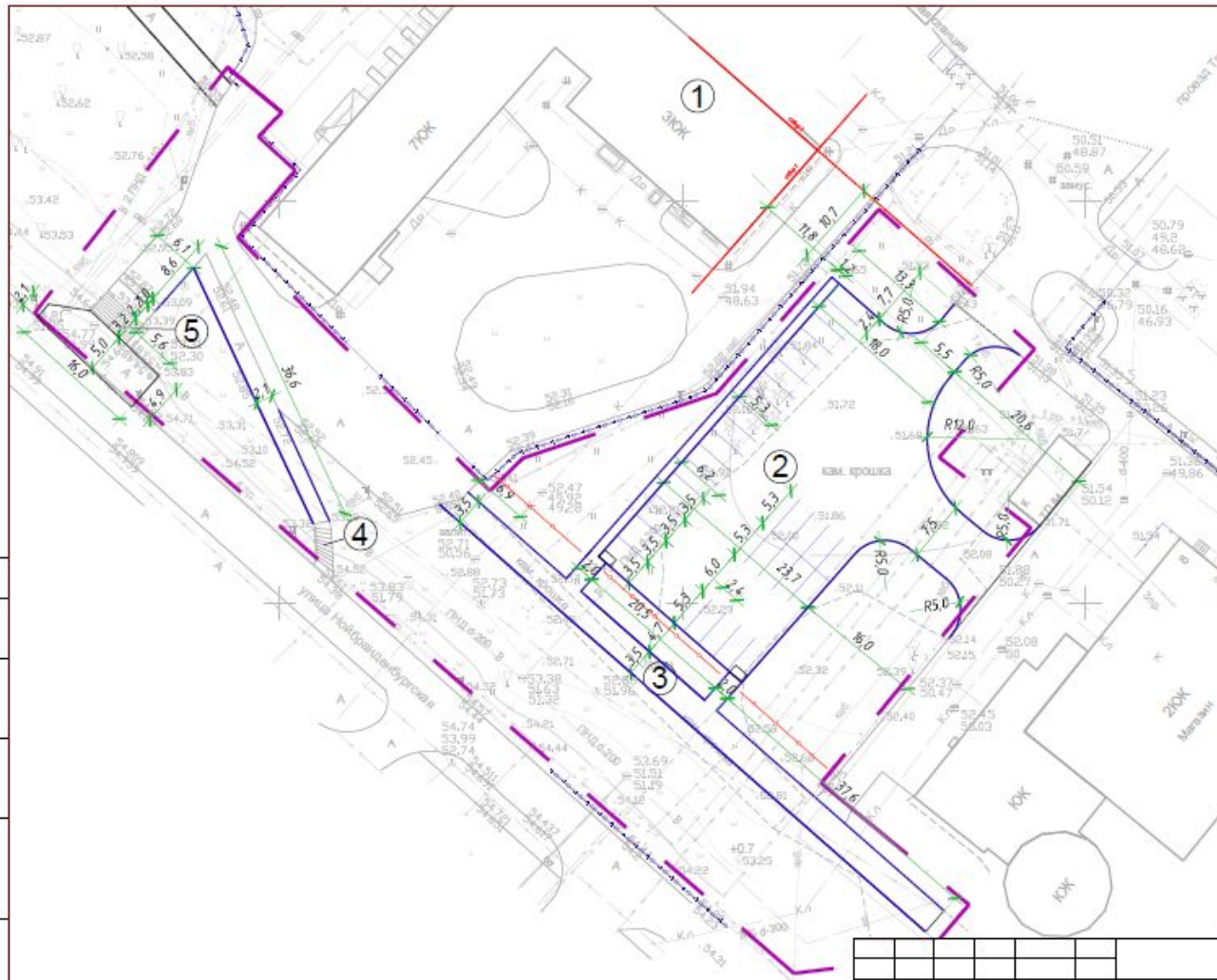
Объект – парк "Беличий остров" расположенный в микрорайоне "Кукковка".
В парке требуется ремонт существующих дорожно-тропичных сетей и создание 3 пешеходных тропинок.

1. Первая создаваемая тропка расположена вдоль ул. Питкрантской (дублирует ее), ширина тропы 2м, площадь 527 м² (Тип I). Требуется установка бортовой доски 100*25 (обработанной био-защитой и закалированной в цвет "бенге"). Общая длина бортовой доски 529 м.л.
2. Вторая создаваемая тропка расположена в глубине парка (от наз. "Добрый"). Площадь тропы 193 м² (Тип VI). Требуется установка бортовой доски (обработанной био-защитой и закалированной в цвет "бенге"). Общая длина бортовой доски 197 м.л. Слой щебня формируется по месту.
3. Третья создаваемая тропка расположена вблизи ул. Торнева, площадь 38 м² (Тип I). Требуется установка бортовой доски (обработанной био-защитой и закалированной в цвет "бенге"). Общая длина бортовой доски 45 м.л.
4. Указанные на плане участки дорожки (Тип III) требуют ремонта существующего покрытия, общей площадью 1150 м². Замена бортовых досок общей протяженностью 650 м.л. Установка на территории парка (место определится на объекте) лицевых труб 5 шт. Ø 315 и 5 шт. Ø 200
5. Создание площадок Тип III) без установки бортовой доски и расположение на них налив архитектурных форм. Площадь 656 м².
6. Ремонт существующего покрытия дорожки вблизи ул. Питкрантской площадью 950 м² (Тип IV), установка грабийным отсеком в 0,05 м, установка бортовой доски не требуется.
7. На самом низком участке дорожно-тропичной сети (на плане обозначены штриховкой) требуется монтаж лицевых перелива с учетом укладки лицевой трубы 3 шт. по 6 м Ø 315. Увеличение массы дорожки относительно существующих отметок на 0,65 м (Тип VII) Общая площадь данного участка 92 м². Требуется установка бортовой доски (обработанной био-защитой и закалированной в цвет "бенге"). Общая длина бортовой доски 145 м.л. Укрепление бортовой доски с каждой из сторон щебнем слоем в 0,65 м. Площадь укрепления 194 м²



		Дизайн-проект благоустройства территории	Лист	Листов
			ГП	1
Ландшафтный дизайнер	Казурова Е.Ю.	мкр-н Кукковка г. Петрозаводск		6

АЛЛЕЯ



ЭКСПЛИКАЦИЯ СХЕМЫ ЗЕМЕЛ УЧАСТКА

№	Наименование	Примечание
1	Городская поликлиника №4	сущ.
2	Парковка на 35 машино-мест	проект
3	Аллея "Отцов"	демонт.
4	Лестничный спуск I	демонт.
5	Лестничный спуск II	демонт.

УСЛОВНЫЕ ОБОЗНАЧЕНИЯ

Обозначения	Наименование
— I —	Граница благоустройства
⊗	Демонтируемые деревья

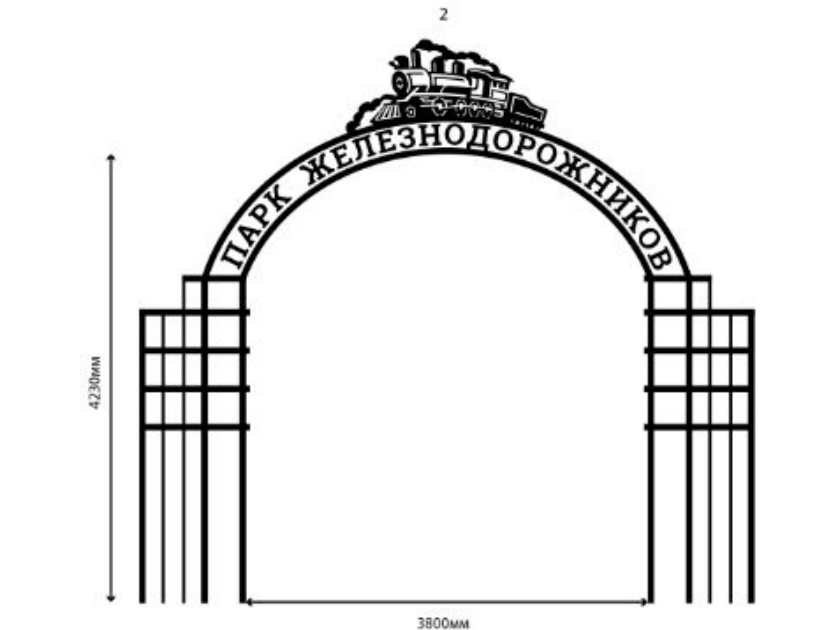


Инв. № подл. Подп. и дата. Взам. инв. №

Примечание:
 1. Размеры на чертеже даны в метрах.
 2. За основу разбивки в горизонтальном направлении принят Стар 1 и Стар 2.

					268-ПЗУ			
					"Благоустройство территории вблизи ГБУЗ Городской поликлиники №4" по адресу: РК, г. Петропавловск, Аллея "Отцов"			
Иван. Кочур	Лист	№ док	Подпись	Дата	Заказчик - Администрация Петропавловского городского округа	Стадия	Лист	Листов
Разработчик	Яценкокая					П	4	11
Проверил	Балаева Н.А.				Разбивочный план М 1:500	ООО "Темплет"		
Н. контроль	Балаева Н.А.							
Директор	Балаева Н.А.							

ПАРК ЖЕЛЕЗНОДОРОЖНИКОВ



СПУСК НА УЛ. ГЕРМАНА

Экспликация зданий и сооружений

Номер на плане	Наименование	Примечание
1	Балюстрада	реконстр.
2	Спуск	проект.

Ведомость проездов, тротуаров и площадок

Условное обозначение	Наименование	Тип	Ширина, м	Площадь покрытия, м²	Примечания
[Symbol]	Тротуары и площадки из природного камня	I	1,000	990	
[Symbol]	Ремонт асфальтобетонное покрытие	II	1,000	125	
[Symbol]	Тротуары и площадки асфальтобетонные	III	1,000	70	
[Symbol]	Установка бортового камня из гранита пород Гранит 4 сек. 100х200			405 п.м.	ГОСТ 32015-2012
[Symbol]	Установка бордюра КАМТ4 ЗР Б-1000 10.02-ПТ (пластиковый) черный			405 п.м.	"Стандартпарк"
[Symbol]	Лестничные ступи LC-1 - LC-5			165	см. раздел АС

Ведомость малых архитектурных форм и переносных изделий

Лин. обозначение	Обозначение	Наименование	Кол-во	Примечание
①	Урна	Урна стальная "Вертикаль"	5	итальян. фирмы "Альпика" (www.alpica.com)
②	Скамья	Скамья чугунная "Лесенка" 2м, цвет венге	5	итальян. фирма "Альпика" (www.alpica.com)
[Symbol]	индивидуальный проект	Лестничные ступи LC-1 - LC-5	22	см. раздел АС

Ведомость элементов озеленения

Номер по плану	Наименование породы и вида насаждения	Условное обознач.	Кол-во	Примечания
	Газон обыкновенный, м²	[Symbol]	750	использовать землю слоем 0,15м
	Цветник, м²	[Symbol]	722	использовать землю слоем 0,20м

Конструкции дорожных одежд

Тротуар из природного камня Габбро-диабаз Тип I

Бортовой камень ПТ4 (ГОСТ 32015-2012) Высота 80 мм ГОСТ 2883-91

Бетон кл. В16 F100 ГОСТ 2883-91

Высота 80 мм ГОСТ 2883-91

Бортовой камень ПТ4 (ГОСТ 32015-2012) Высота 80 мм ГОСТ 2883-91

плотный слой №1 15 м

местный уплотненный грунт

Экспликация дорожных одежд:

- Брусчатка из природного камня (БФП 130х130х45 Габбро-диабаз) - 0,08
- Цементно-песчаный слой, ГОСТ 22583-94 - 0,04
- БПРС С5-40 мм по ГОСТ 2883-2009 - 0,15
- Песок средней крупности по ГОСТ 8736-2014 - 0,15
- Уплотненный грунт

Выравнивание щебеночного тротуара Тип II

Щебень фракционный фр. 5-10 мм (ГОСТ 8267-83) слой №1 0,10 м

Существующее покрытие

Тротуары и площадки асфальтобетонные Тип III

Плотный песчаный выравнивающий слой Г, марки В (ГОСТ 9136-2005) - 0,05

ЩРС С5-40 мм по ГОСТ 2883-2009 - 0,15

Песок средней крупности ГОСТ 8736-2014 - 0,15

Уплотненный грунт

Примечание

1. Конструкции лестничных ступеней см. раздел АС

2. Бордюр КАМТ4 подобран по каталогу фирмы "Стандартпарк" (<http://www.standartpark.ru>)

ИЦ 1557-1 - ПП

Благоустройство спуска в районе Германа Тимова на набережной Снежного озера

Имя	Кол-во	Лист №	№ док.	Подпись	Дата
Проектировщик	Тимова	1	01		
Проверщик	Тимова	1	01		
Титул	Инженер				
И. инженер	Тимова				

ИП: ООО «Инженерный центр «Штрих» г. Пермь, ул. Тимина, 14

План смотровой площадки с раскладкой каменной облицовки

Имя	Кол-во	Лист №	№ док.	Подпись	Дата
Проектировщик	Тимова	1	01		
Проверщик	Тимова	1	01		
Титул	Инженер				
И. инженер	Тимова				

ИЦ 1557-1-АС

Благоустройство спуска в районе Германа Тимова на набережной Снежного озера

Имя	Кол-во	Лист №	№ док.	Подпись	Дата
Проектировщик	Тимова	1	01		
Проверщик	Тимова	1	01		
Титул	Инженер				
И. инженер	Тимова				

См. разделы элементов благоустройства

СОГЛАСОВАНО

И.М. Мухоморов

Т.И. Тимова

Инженер

БЛАГОУСТРОЙСТВО БЫВШЕГО РЫНКА У УЛИЦЫ РАБИО В.15

