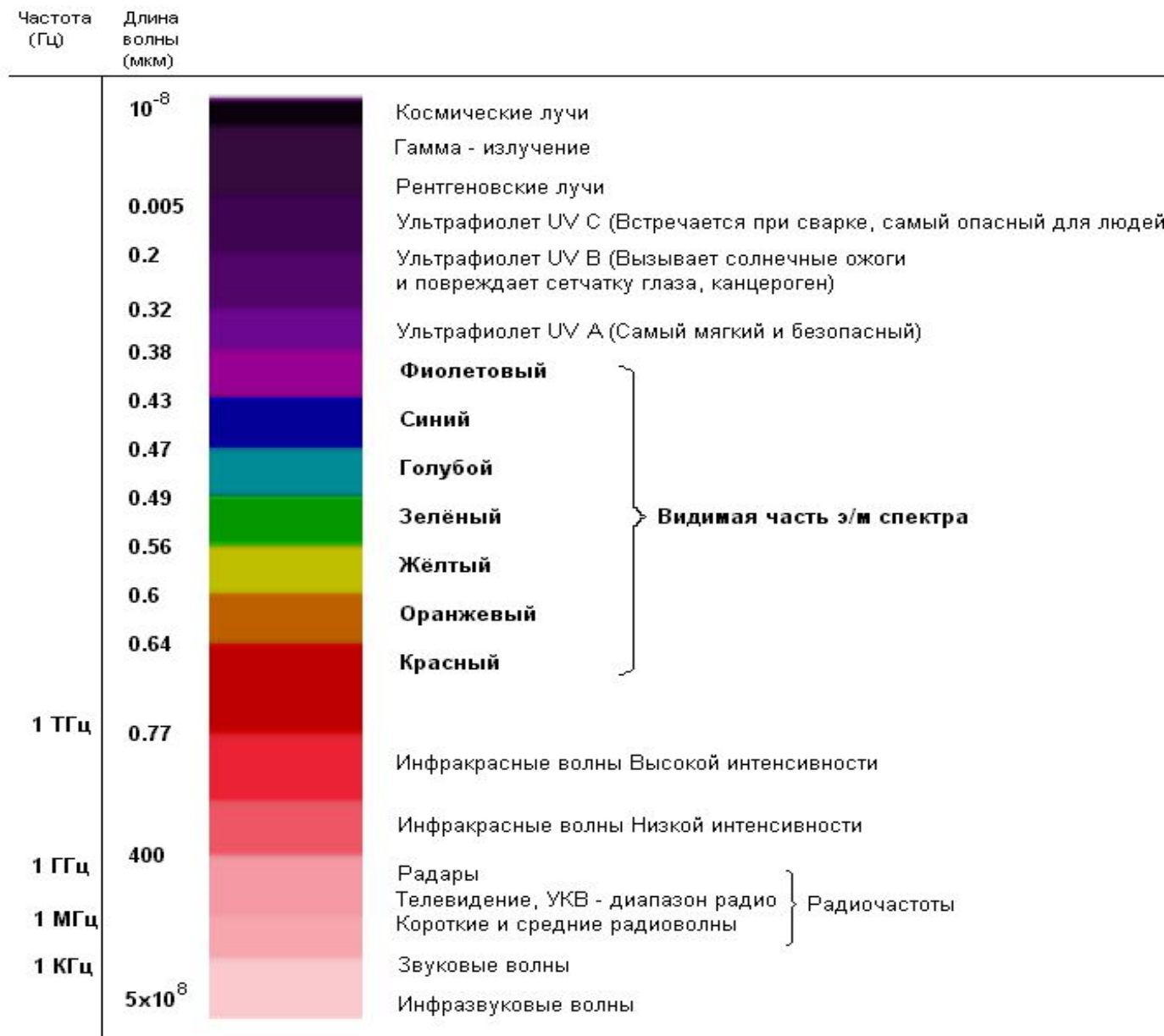


Цвет. ОСНОВЫ ЦВЕТОВЕДЕНИЯ

Автор презентации:
учитель искусства
М.К.Басманова

Шкала электромагнитного излучения

Те длины волн, которые способен воспринимать человеческий глаз, носит название **видимого света**. Например, свет с наибольшей длиной волны мы воспринимаем как красный, а с наименьшей – как фиолетовый.



Длина волны: 1 мкм (1т) = 1/1000 мм

Частота: 1 Гц = число колебаний волны за секунду

Желтый

Желто-зеленый

Желто-оранжевый

Зеленый

Оранжевый

Сине-зеленый

Красно-оранжевый

Синий

Красный

Сине-фиолетовый

Красно-фиолетовый

Фиолетовый



Дополнительные цвета



Дополнительные цвета

По насыщенности.

Чтобы получить новые оттенки каждого цвета, можно прибавлять к нему разное количество белого или чёрного. Получаемый при этом цветовой тон будет отличаться **НАСЫЩЕННОСТЬЮ** и **светлотой**.

Светлые или бледные цвета: это цвета, содержащие то или иное количество белого цвета.

Темные цвета: это цвета, содержащие чёрный или дополнительный цвета.

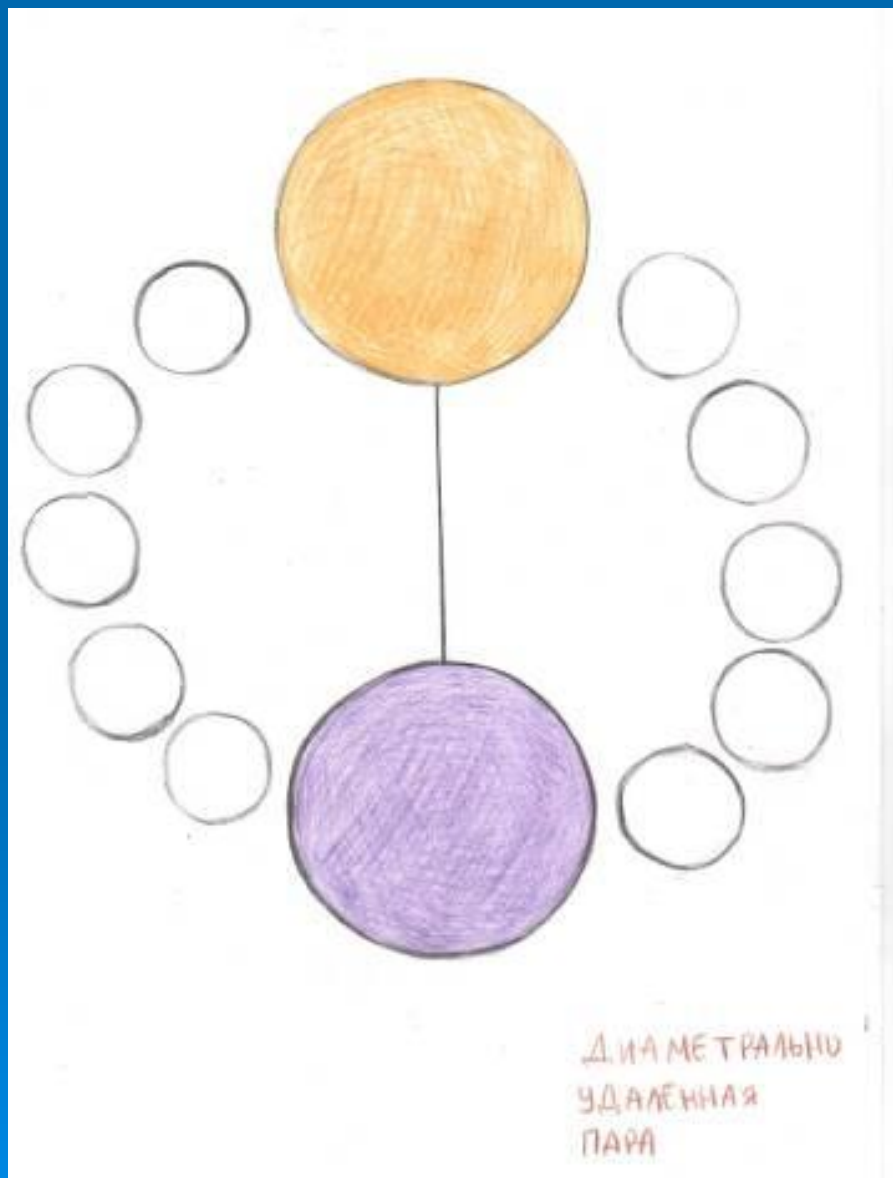
Яркие или насыщенные цвета: это цвета, в принципе не содержащие ни белый, ни серый, ни чёрный, ни дополнительные цвета.

Тусклые цвета: это цвета, содержащие то или иное количество серого или дополнительного цветов.

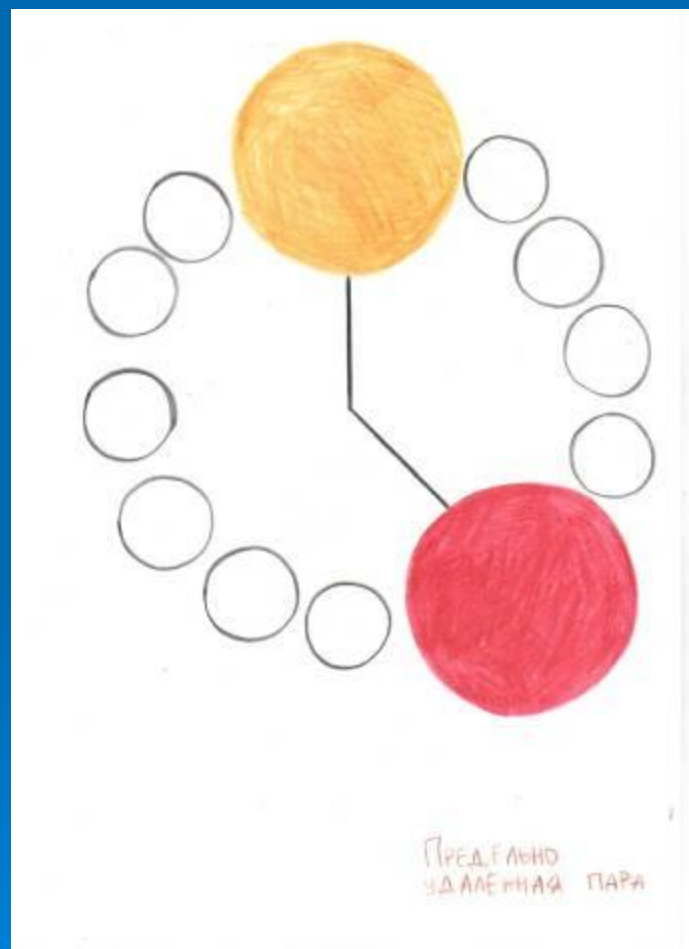
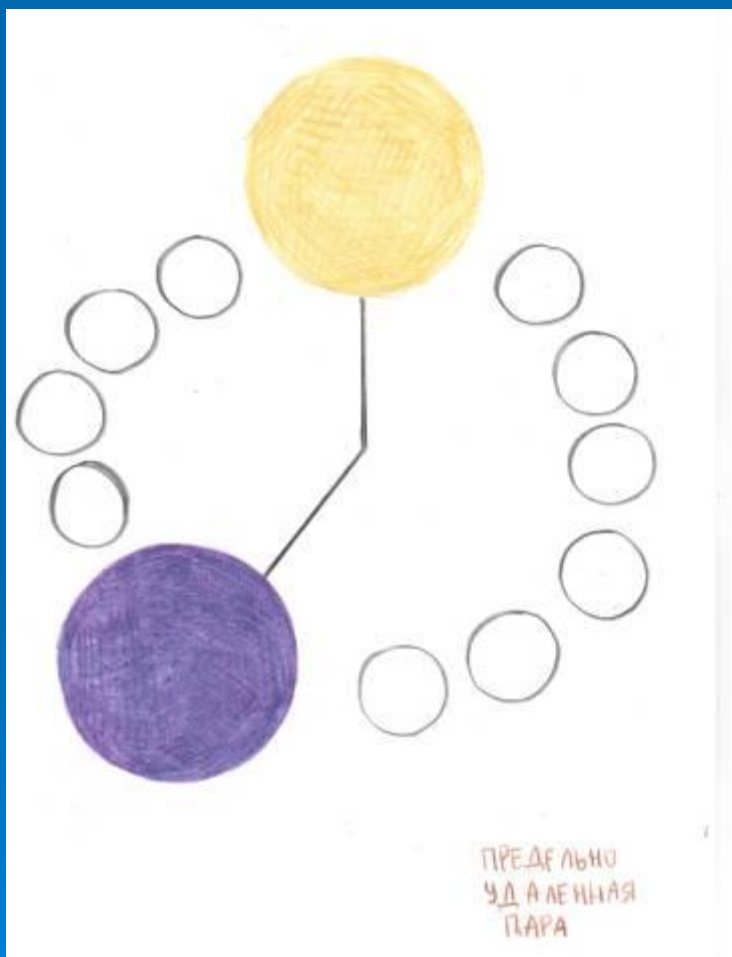
Цветовая гармония

- В цветовых схемах приведены гармоничные сочетание цветов. Заметьте, что цвета можно и нужно варьировать по насыщенности и светлоте (яркости). На картинке представлены возможные варианты.
- Обычно не применяют цвета в равных количествах. Лучше сделать один цвет фоном, а другой пусть будет просто акцентом на нем. Интересно, что дополнительные цвета при смешении дают серый цвет (три основных цвета, кстати, тоже). Поэтому, если применить их рядом и в больших количествах, то в глазах зрителя будет происходить смешение до серого.

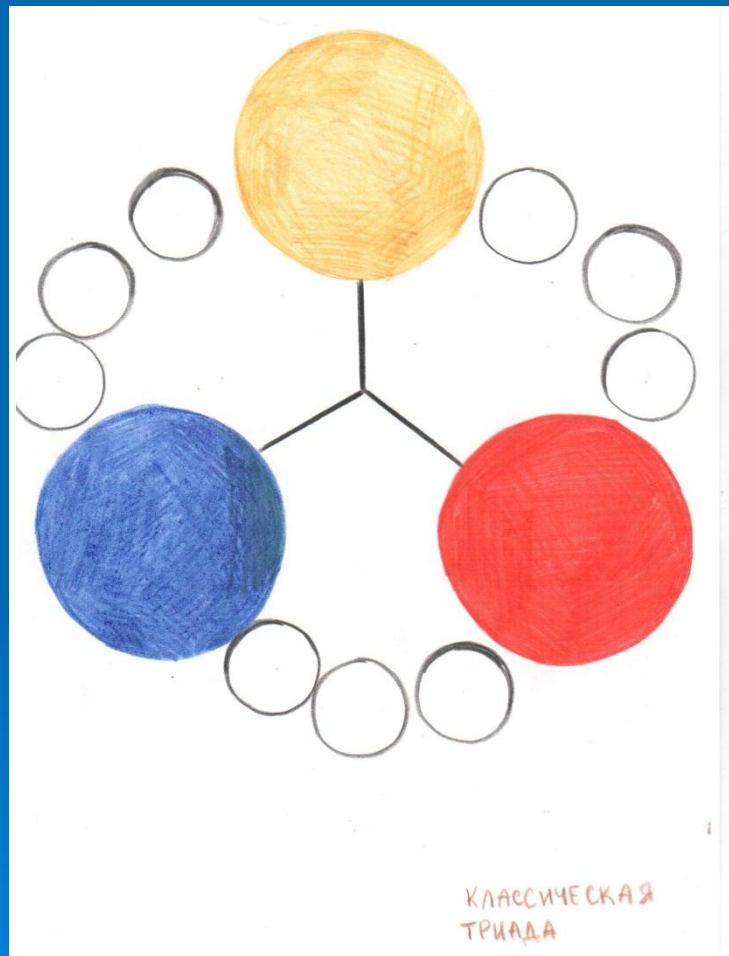
Диаметрально удалённая пара



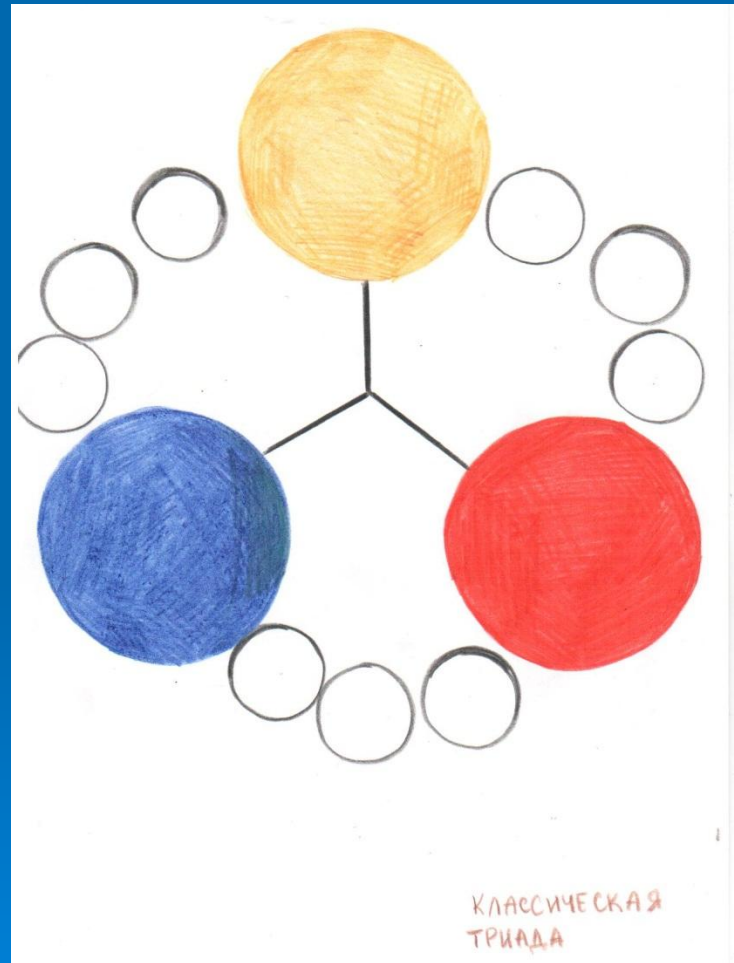
Пределно удалённые пары



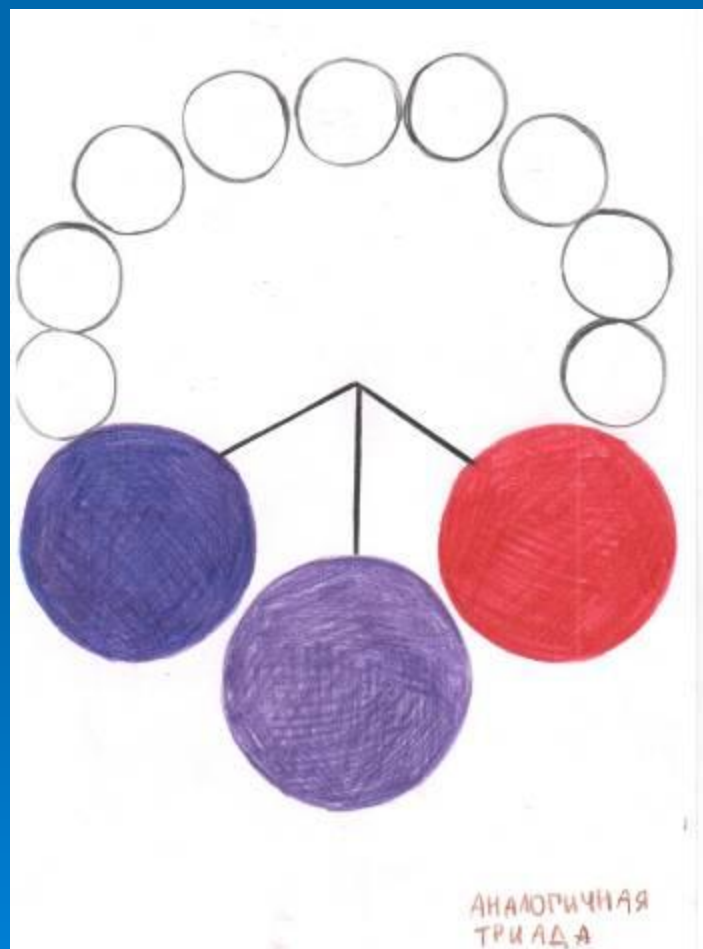
Классическая триада



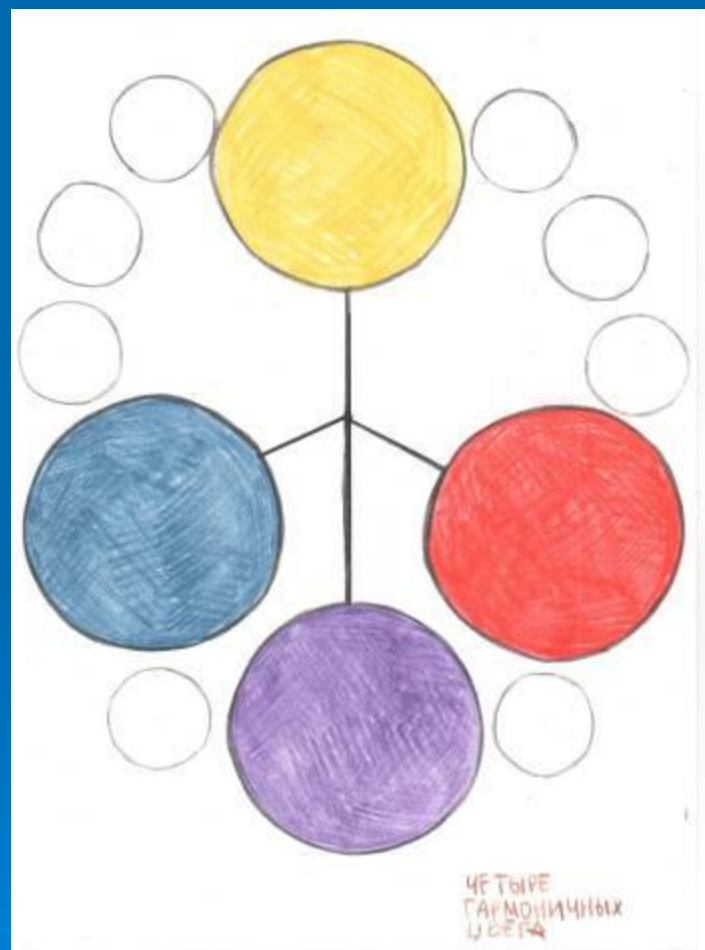
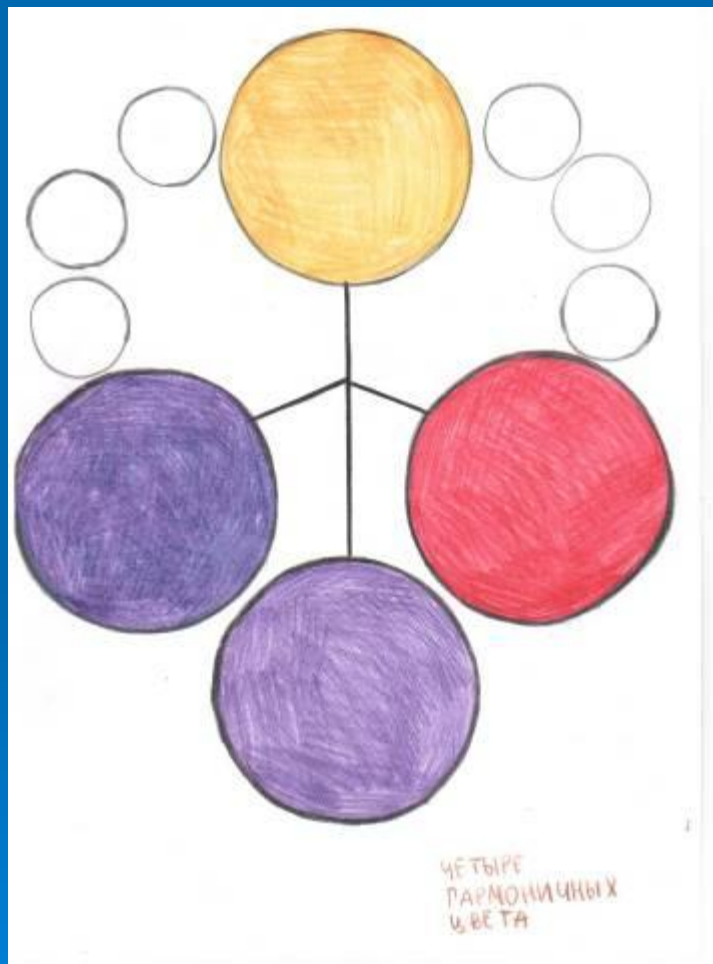
Контрастная триада



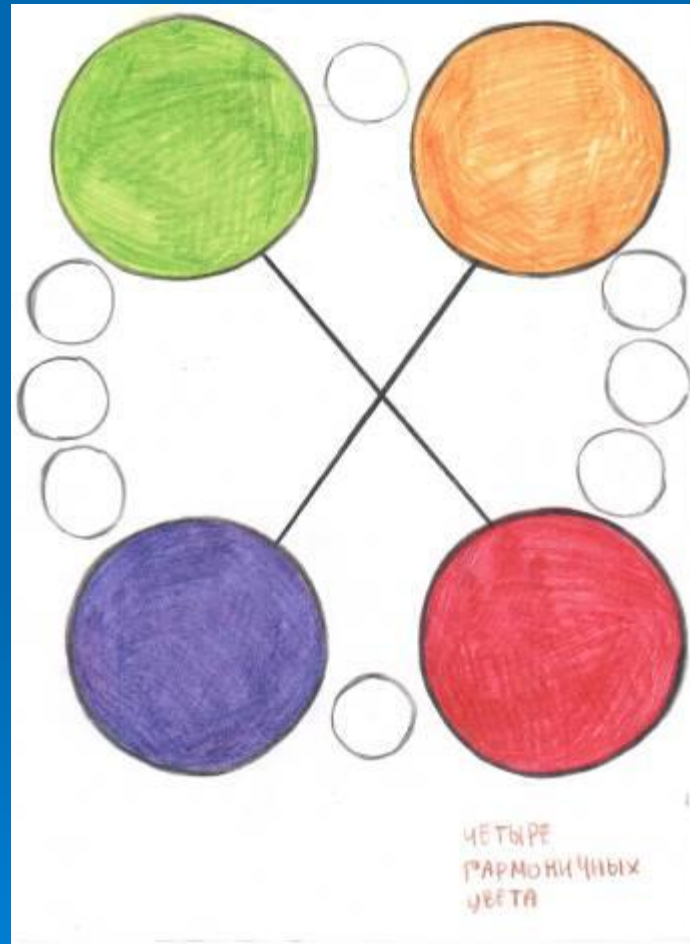
Аналогичная триада



Четыре гармоничных цвета



Четыре гармоничных цвета



Психологическое воздействие цвета на человека

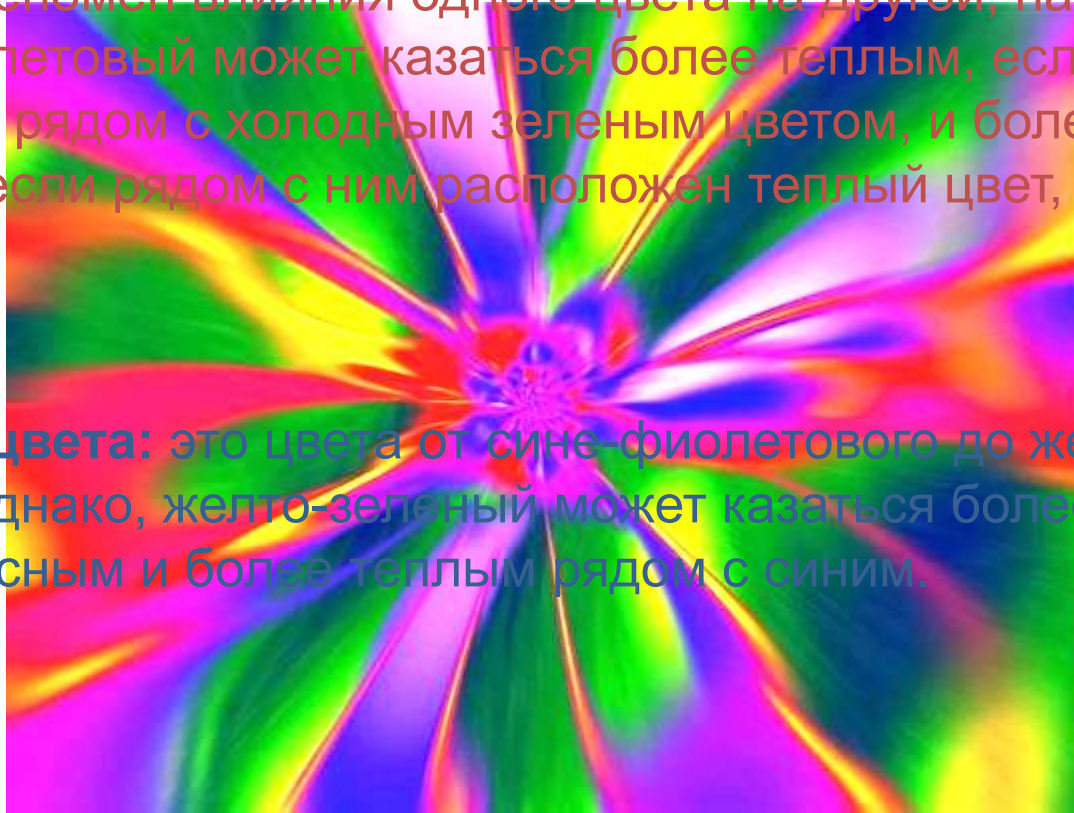
- При психологическом воздействии цвета речь идет о чувствах переживаниях, которые мы можем испытывать под влиянием того или иного цвета. Это влияние очень тесно связано с оптическими свойствами цвета.
- Психофизиологическое воздействие цвета в значительной степени зависит от: большей или меньшей насыщенности цвета, размера цветового пятна, расстояния и направления откуда воздействует цвет. Цвет расположенный по вертикали воспринимается легким, диагональ - динамика, горизонталь - устойчивость.
- Итак, каждый цвет по-разному влияет на наше настроение, мысли, идеи и даже поступки.

Цвет	Воздействие на человека
Зеленый	Самый спокойный цвет. Он никуда не движется и не имеет ни призыва ни радости, ни печали.
Желтый	беспокоит человека, колет его, возбуждает
Синий	Покой, спокойствие, иногда даже безразличие
Белый	Определяется как "некраска". Поэтому и действует белый цвет на нашу психику как молчание.
Черный	воздействует как нечто без возможностей, как молчание без будущего.
Серый	Серое - беззвучно и бездвижно, но эта неподвижность другого характера чем у зеленого цвета, рожденного двумя активными цветами - желтым и синим. Поэтому серый цвет - это безутешная неподвижность.
Красный	жизненный, живой, беспокойный цвет не имеющий, однако, легкомыслия
Фиолетовый	Печаль, тревога

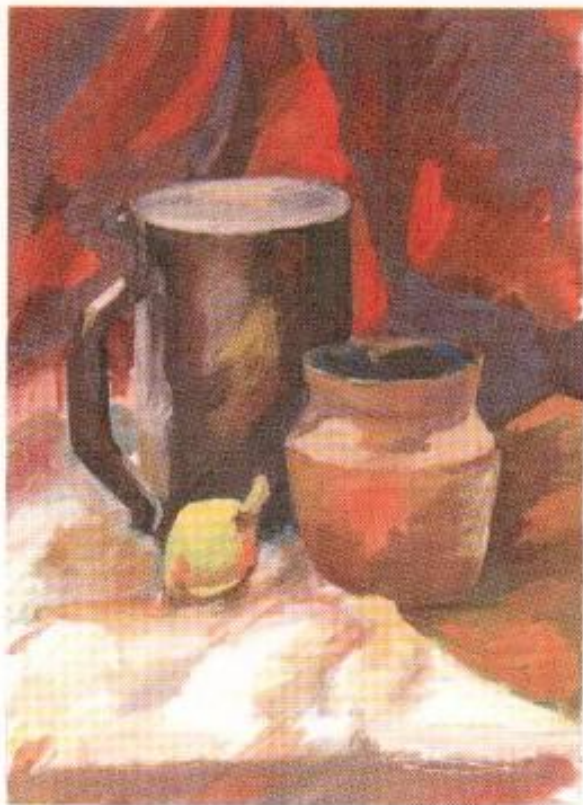
Теплые и холодные.

Теплые цвета: это цвета, расположенные в хроматическом круге, начиная с желтого и заканчивая красно-фиолетовым. Однако, учитывая феномен влияния одного цвета на другой, например, красно-фиолетовый может казаться более теплым, если он расположен рядом с холодным зеленым цветом, и более холодным, если рядом с ним расположен теплый цвет, например, оранжевый.

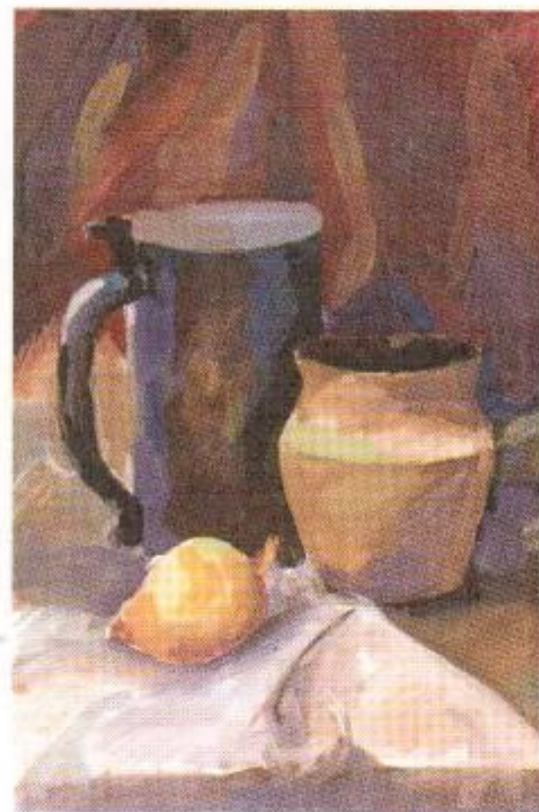
Холодные цвета: это цвета от сине-фиолетового до желто-зеленого. Однако, желто-зеленый может казаться более холодным рядом с красным и более теплым рядом с синим.



Тёплые и холодные цвета В ЖИВОПИСИ



Натюрморт в теплой гамме



Натюрморт в холодной гамме

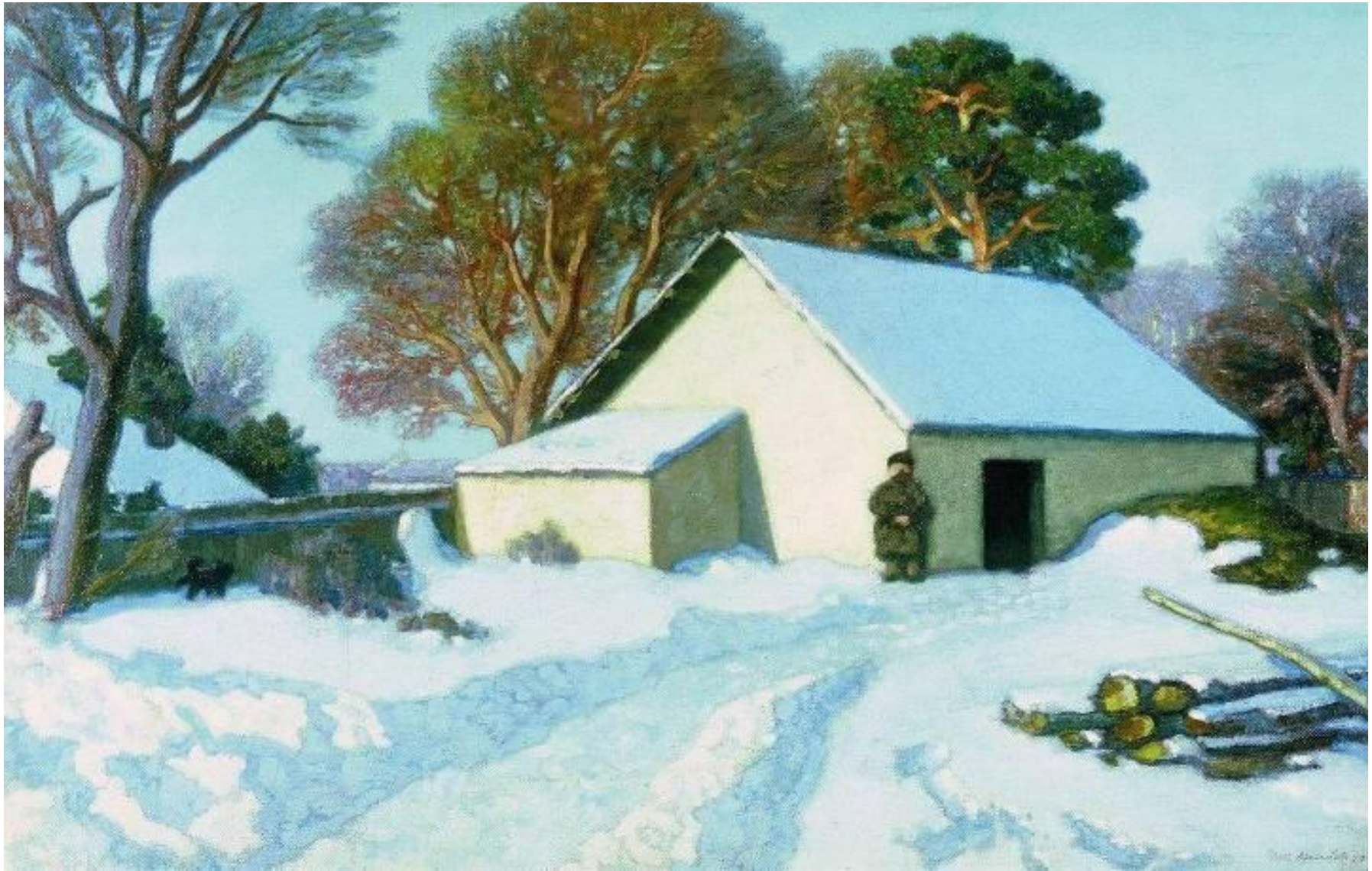
Николай Петрович Крымов
(1884-1958)
«Солнечный день»



«К весне»



«Зимний день»



«Зима. Крыши»



Холодные цвета в интерьере



Теплые цвета в интерьере



Вывод:

Цвет имеет огромное значение

в жизни человека:

он может оказывать влияние

на наше настроение, самочувствие,

и люди научились

этим пользоваться.