

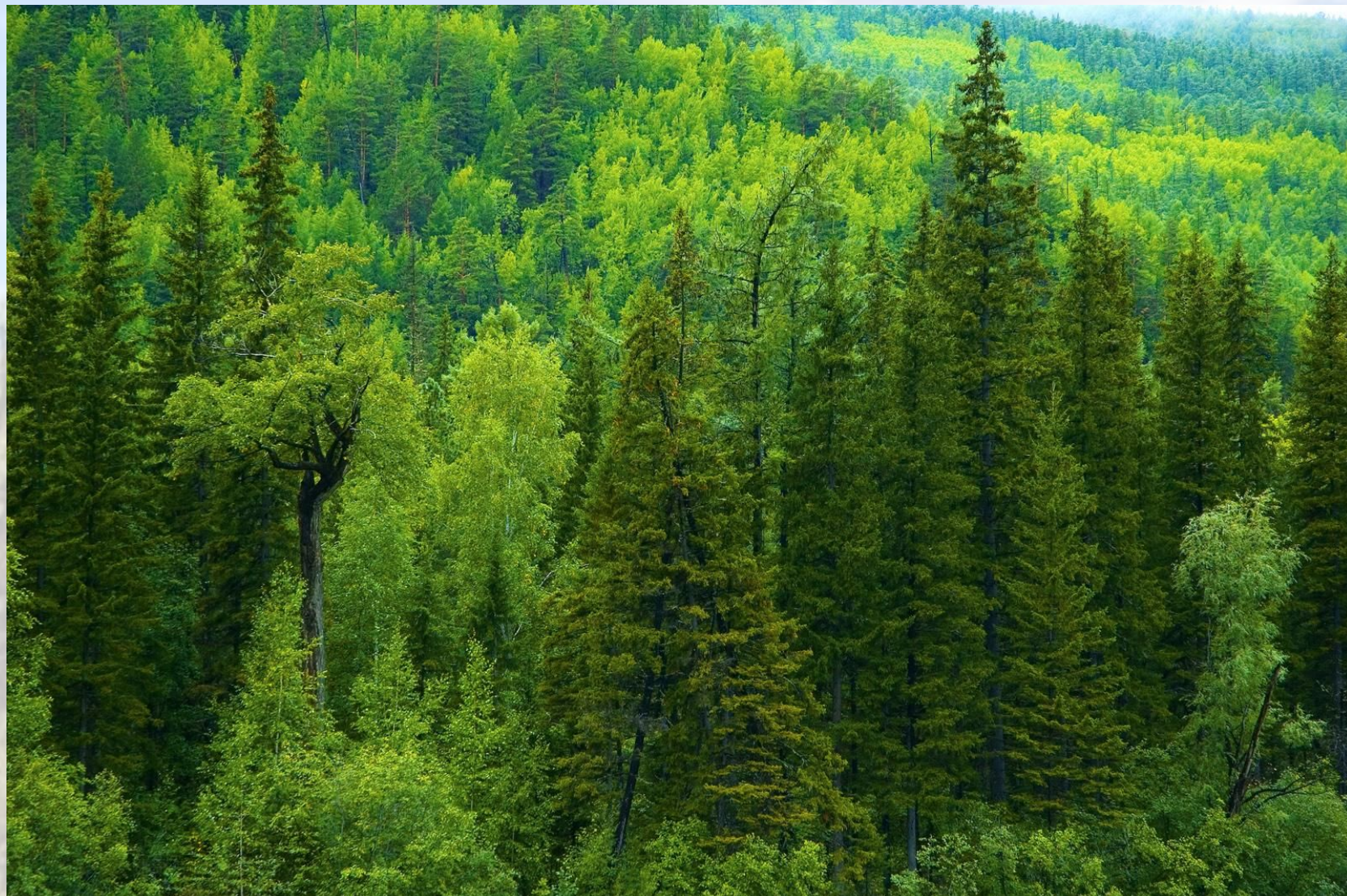
Восточная Сибирь. Оценка природных условий и ресурсов

Урок географии в 9-м классе

Ангеловская Т.В. - учитель географии
МБОУ Ильинский УВК

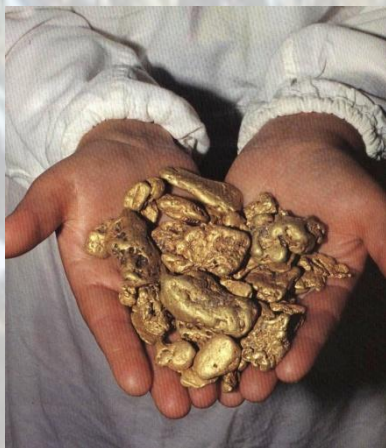
Цель урока:

- познакомить учащихся с природными ресурсами Восточной Сибири и характером их использования;
- развивать творческие способности учащихся воспитывать любовь к родной природе



Природные ресурсы Восточной Сибири и проблемы их освоения.

Восточная Сибирь – край будущего



Что такое – край будущего?

1. Наличие разнообразных природных ресурсов для развития современных отраслей хозяйства.
2. Благоприятные природные условия для жизни и хозяйственной деятельности человека.
3. Экологически благоприятная обстановка для жизни людей.





Восточная Сибирь



Состав Восточный Сибири

- Красноярский край (туда же входят Таймырский Авт.округ, Эвенкийский Авт.округ),
- Иркутская область вместе с Усть–Ордынским автономным округом,
- Читинская область вместе с Агинско-Бурятским автономным округом и республики Хакасия, Тува, Бурятия.

Характеристика и оценка природных условий Восточной Сибири:

1. Рельеф (3/4 площади - плоскогорья и горы, юг - сейсмичен. Горный рельеф создает трудности при строительстве дорог)
2. Климат (Резко- континентальный, субарктический. Длительный отопительный сезон, создает большие запасы топлива. Увеличивается расход строительных материалов)
3. Воды (Енисей с притоками, Лена, озеро Байкал. Богата водными ресурсами Вечная мерзлота, занимает почти все территорию Восточной Сибири, создает проблемы при строительстве дорог, зданий, прокладке трубопроводов)
4. Почвы (Мерзлотно-таежные. Пригодны только на юге Красноярского края и Иркутской области)
5. Лесные ресурсы позволяют развить лесную промышленность.

Гидроэнергитическ
е ресурсы

Лесные
ресурсы

Богатства Восточной Сибири

Минеральные
ресурсы

Водные
ресурсы

ВОСТОЧНАЯ СИБИРЬ

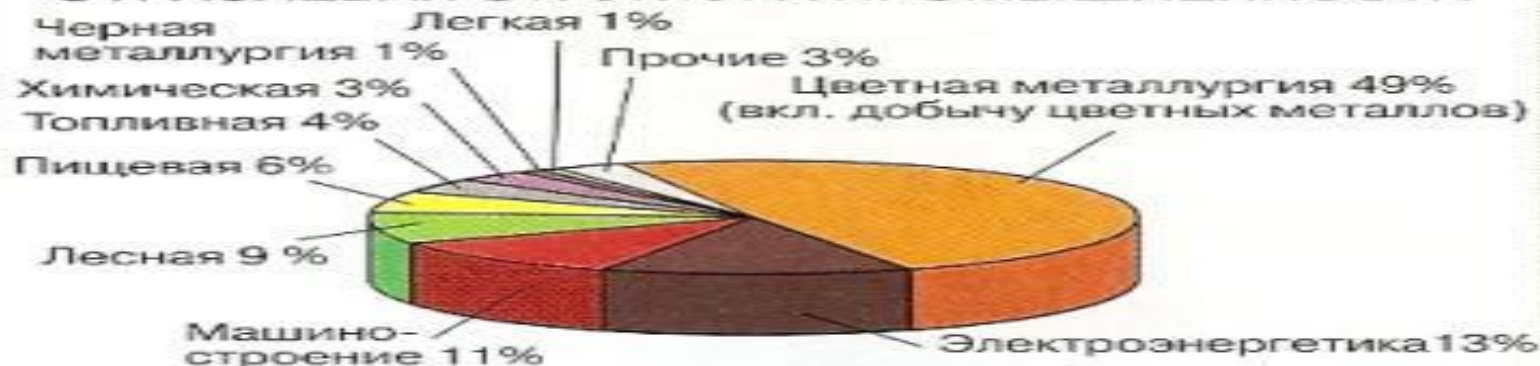
Республика Бурятия, Республика Тыва, Республика Хакасия, Красноярский край, Иркутская обл., Читинская обл., Агинский Бурятский авт. окр.

Площадь – 4155,0 тыс. км²

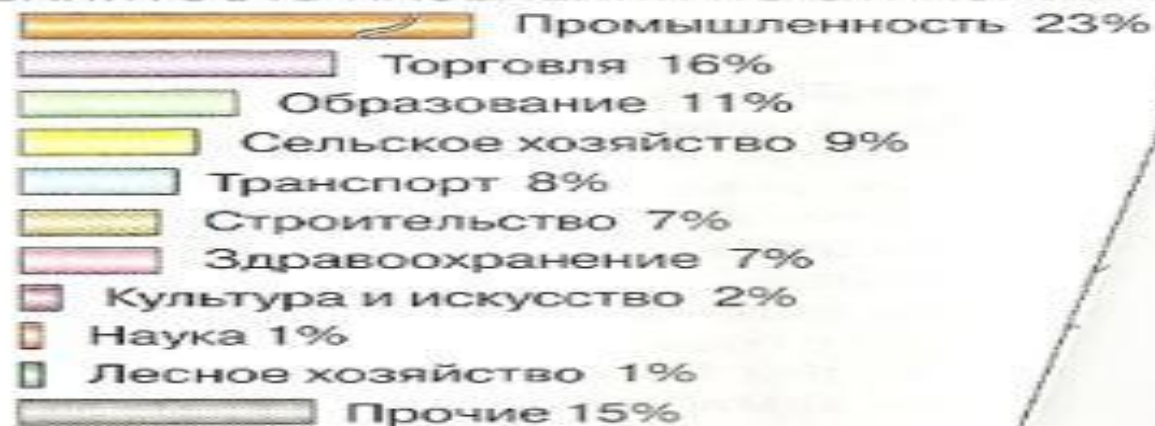
Население – 8336 тыс. чел. (на 1 января 2007 г.)

в том числе: городское – 5950 тыс. чел.
сельское – 2386 тыс. чел.

ОТРАСЛЕВАЯ СТРУКТУРА ПРОМЫШЛЕННОСТИ



ЗАНЯТОСТЬ НАСЕЛЕНИЯ ПО ОТРАСЛЯМ ЭКОНОМИКИ



Цифрами на карте обозначены:

- 1 Ямало-Ненецкий авт. округ
- 2 Ханты-Мансийский авт. округ — Югра
- 3 Кемеровская область
- 4 Республика Хакасия
- 5 Агинский Бурятский авт. округ
- 6 Еврейская авт. область

Вид природных ресурсов	Основные районы распространения	Оценка природных условий района
Топливные		
Рудные		
Водные		
Лесные		
Охотничье-промысловые		
Почвенные		
Рекреационные		

Проблемы освоения богатств Восточной Сибири

- Что осложняет освоение природных богатств Восточной Сибири?

Домашнее задание

§__ нанести на конт. карту субъекты Восточной Сибири,
промышленные центры.