

Сингапур



Выполнил: студент гр. ММ-31
Петрова Екатерина

Параметры

Описание



Официальные языки

Английский, китайский, малайский, тамильский

Столица

Сингапур

Основано

9 августа 1965

Форма правления

Парламентская республика

Президент

Тони Тан

Премьер-министр

Ли Сянь Лун

Территория:

171-я в мире

- всего

719,1 км²

Население:

115-е в мире

- всего

5,399 миллиона чел.

- плотность

7 437 чел./км²



Малайзия

Кранджи

Сингапур

Туас

Джуронг

Бедок

Сингапур

о.Сентоза

Сингапурский пролив

© www.singapur-travel.ru

При использовании этой карты - обязательна ссылка на источник

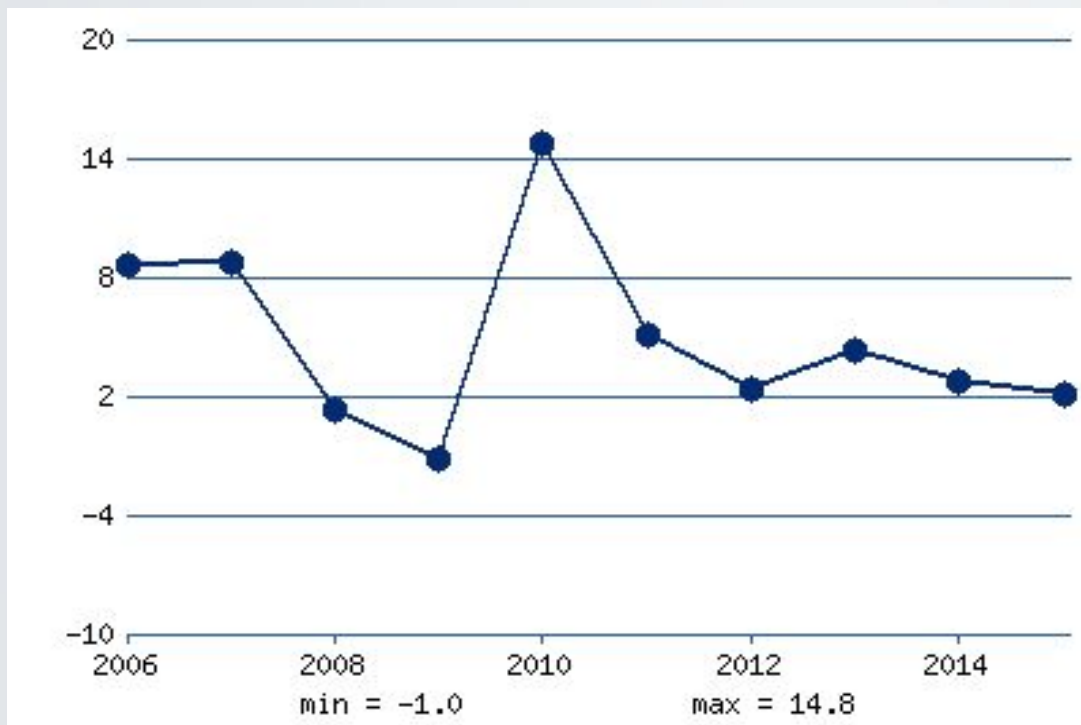
Индонезия



Основные исторические этапы :

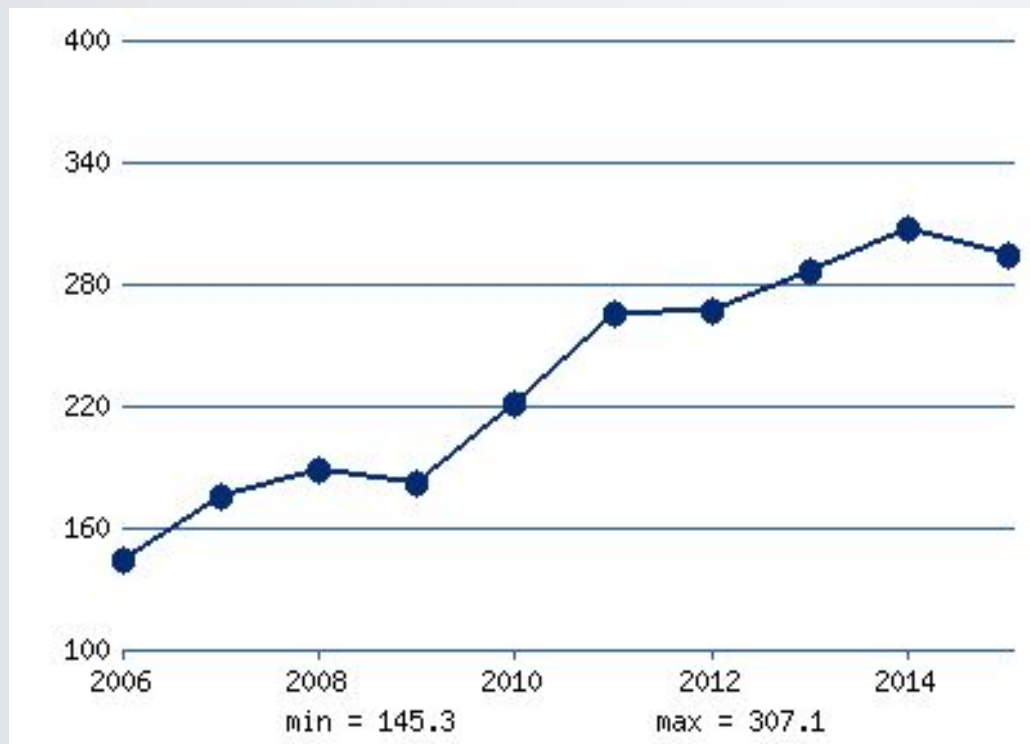
- 1) 1867 г - Сингапур стал колонией Британской империи**
- 2) 1951 г – Сингапур становится самоуправляемым государством в составе Британской империи.**
- 3) 1963г - в результате референдума Сингапур вошёл в Федерацию Малайзия**
- 4) 1965г - в результате конфликта Сингапур вышел из Малайзии и провозгласил свою независимость.**
- 5) 1959 – 1990г – эпоха модернизации**

Темпы роста ВВП Сингапура, %



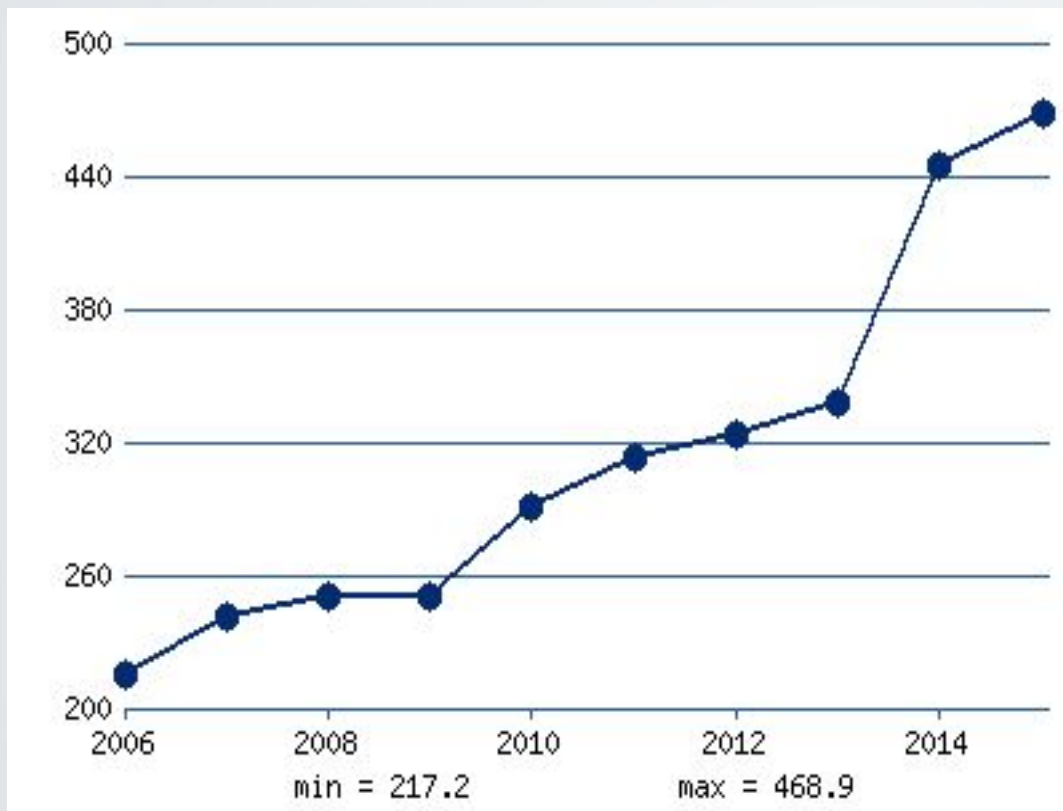
ГОД	значение
2005	7.4
2006	8.7
2007	8.8
2008	1.5
2009	-1.0
2010	14.8
2011	5.2
2012	2.5
2013	4.4
2014	2.9
2015	2.2

Номинальный ВВП, млрд. долларов США



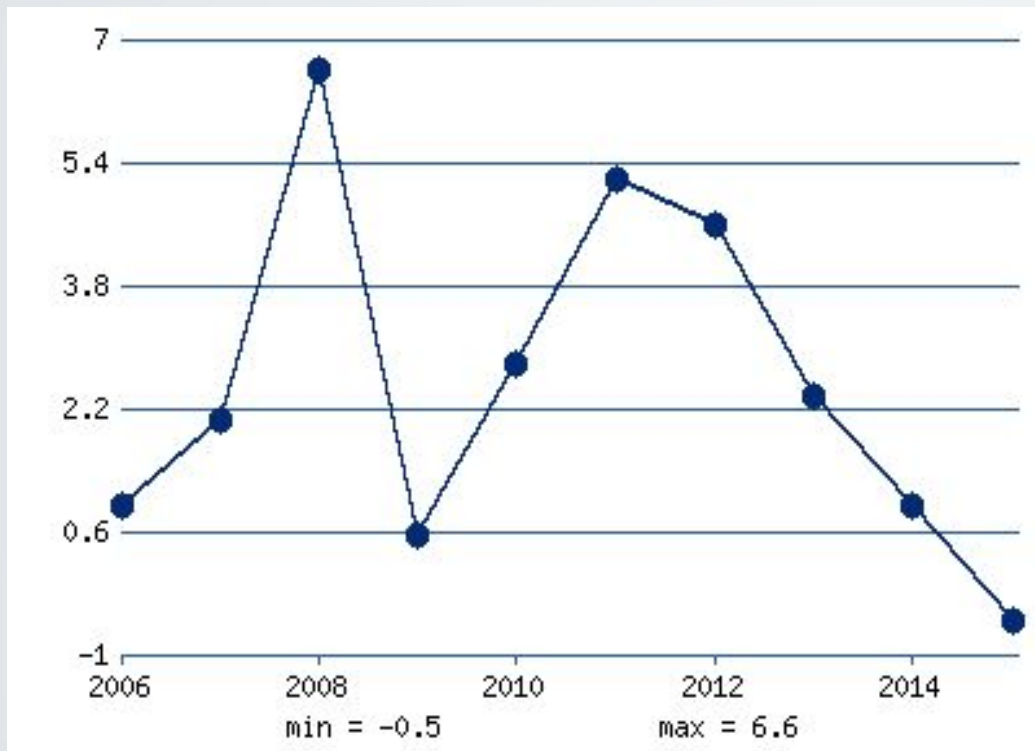
год	значение
2005	125.4
2006	145.3
2007	177.3
2008	189.4
2009	183.3
2010	222.7
2011	266.5
2012	267.9
2013	287.4
2014	307.1
2015	294.0

ВВП по ППС, млрд. долларов США



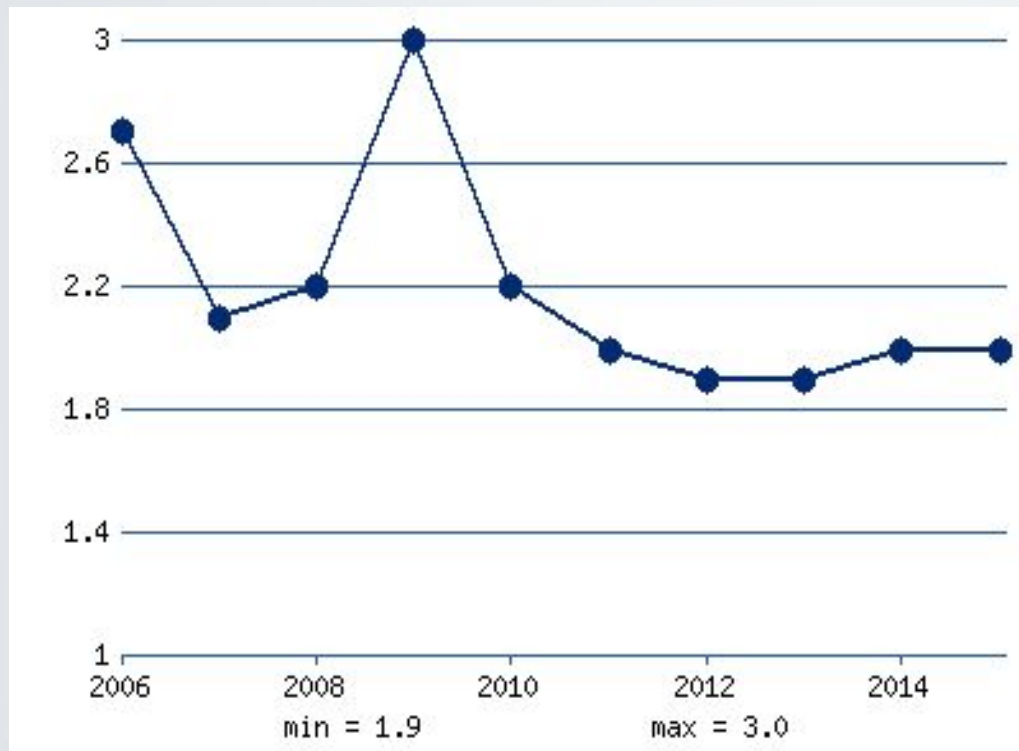
год	значение
2005	193.6
2006	217.2
2007	243.1
2008	252.2
2009	252.9
2010	292.8
2011	314.2
2012	325.1
2013	339.0
2014	445.2
2015	468.9

Инфляция, %



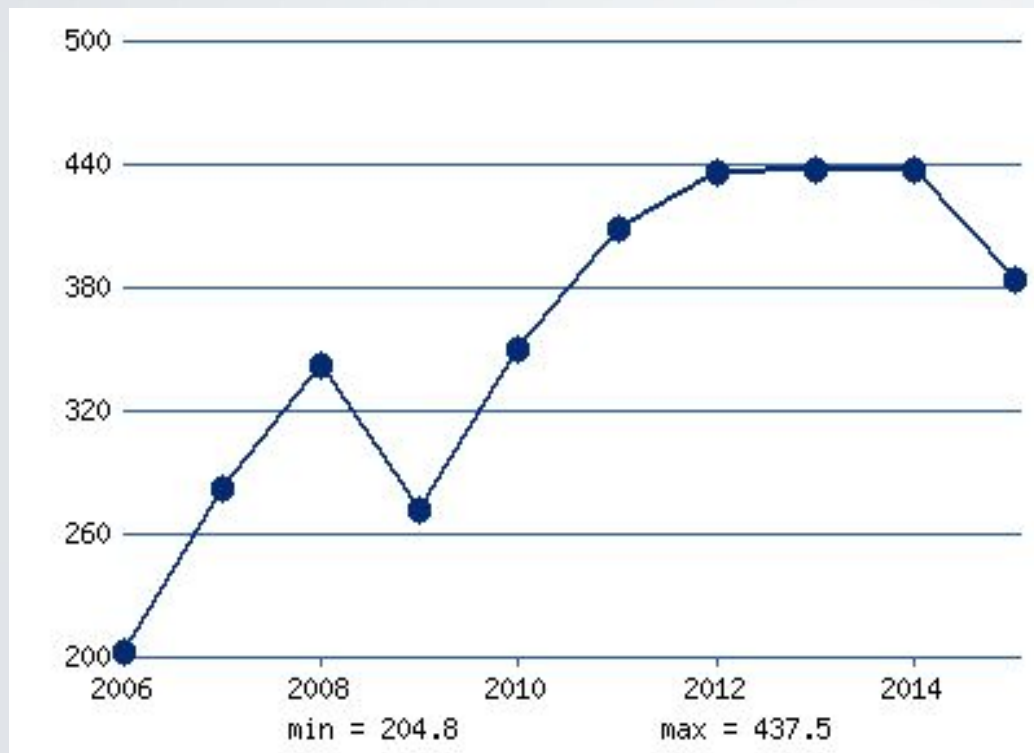
год	значение
2005	0.5
2006	1.0
2007	2.1
2008	6.6
2009	0.6
2010	2.8
2011	5.2
2012	4.6
2013	2.4
2014	1.0
2015	-0.5

Уровень безработицы, %



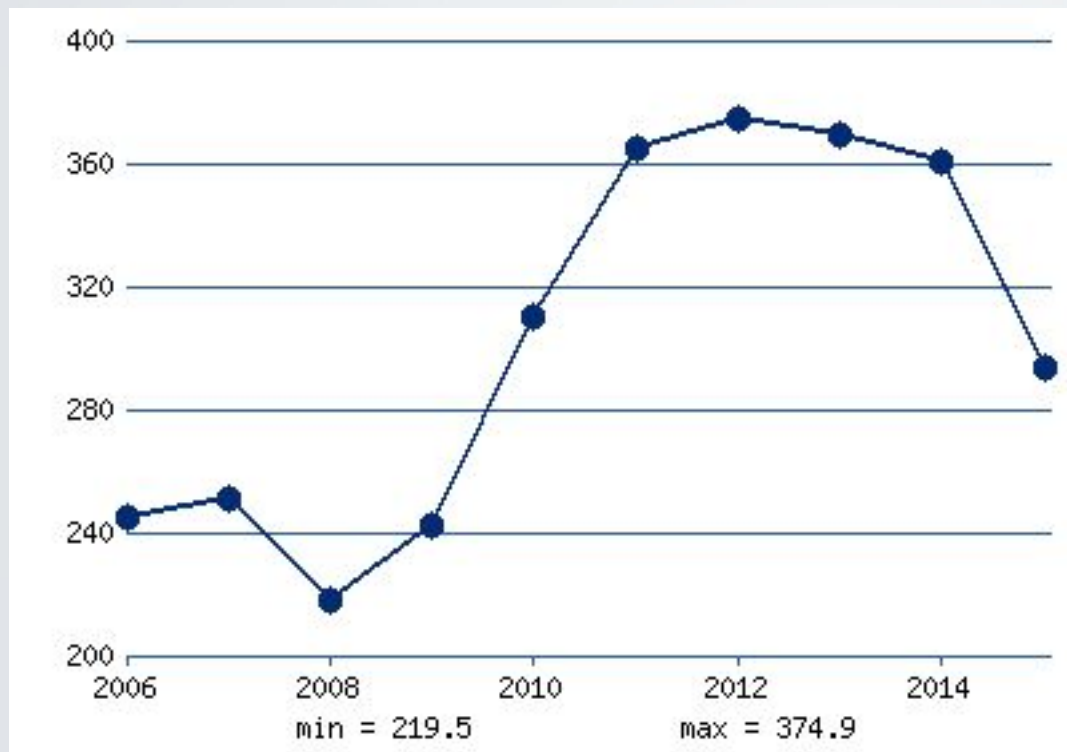
год	значение
2005	3.1
2006	2.7
2007	2.1
2008	2.2
2009	3.0
2010	2.2
2011	2.0
2012	1.9
2013	1.9
2014	2.0
2015	2.0

Объем экспорта, млрд. долларов США



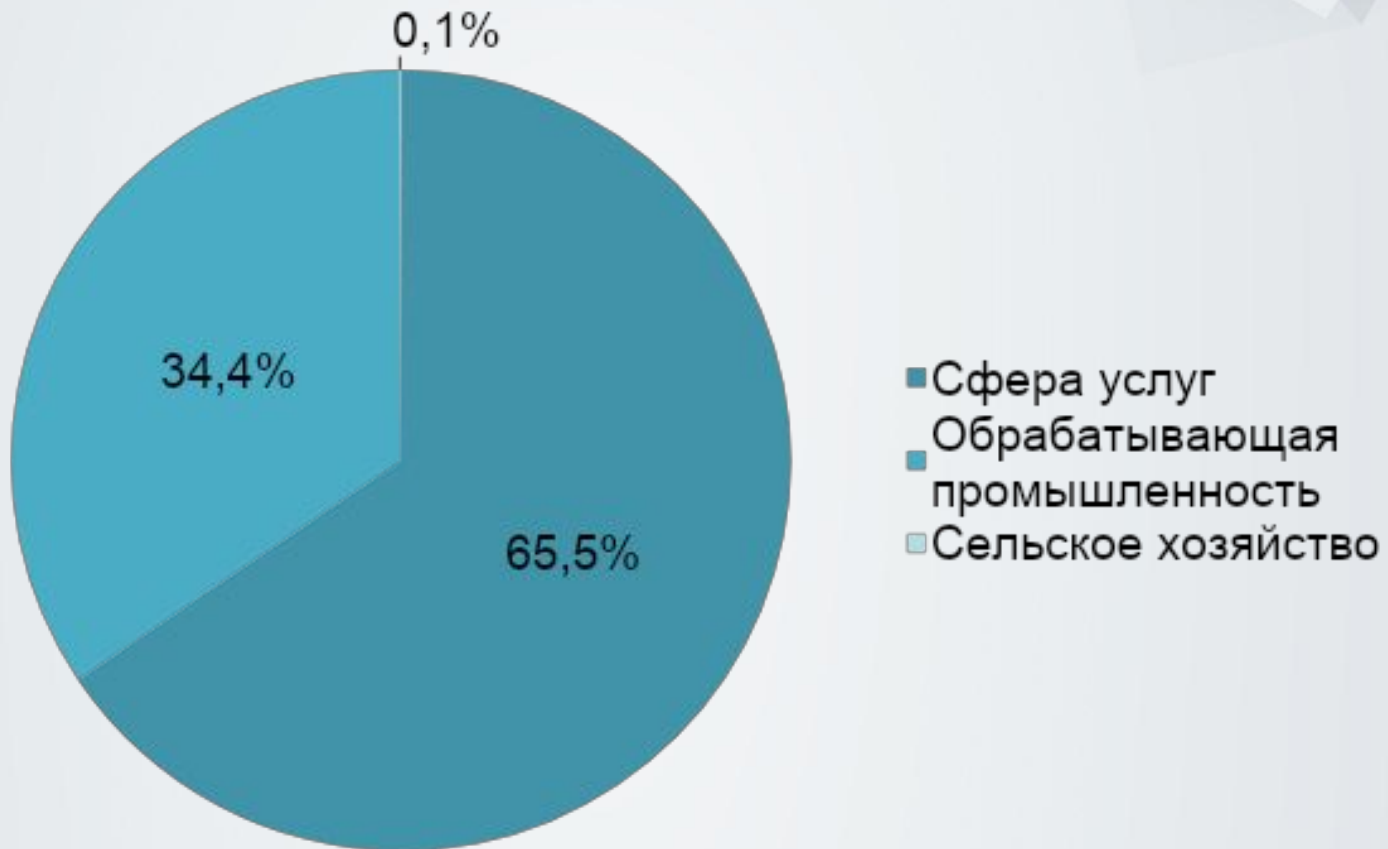
год	значение
2005	174.0
2006	204.8
2007	283.6
2008	342.7
2009	273.4
2010	351.2
2011	409.2
2012	435.8
2013	437.5
2014	437.3
2015	384.6

Объем импорта, млрд. долларов США



год	значение
2005	188.3
2006	246.1
2007	252.0
2008	219.5
2009	243.2
2010	310.4
2011	365.4
2012	374.9
2013	369.8
2014	360.9
2015	294.2

Структура экономики



Промышленность Сингапура:

- Электроника и электротехника
- Нефтепереработка
- Судостроение
- Авиастроение



FLEXTRONICS 

Транспорт Сингапура
Сингапур — крупнейший морской порт
региона и один из самых крупных в мире.
Торговый флот — 876 судов



Банковская система Сингапура

Сингапур — финансовый центр Юго-Восточной Азии.

Типы банков:

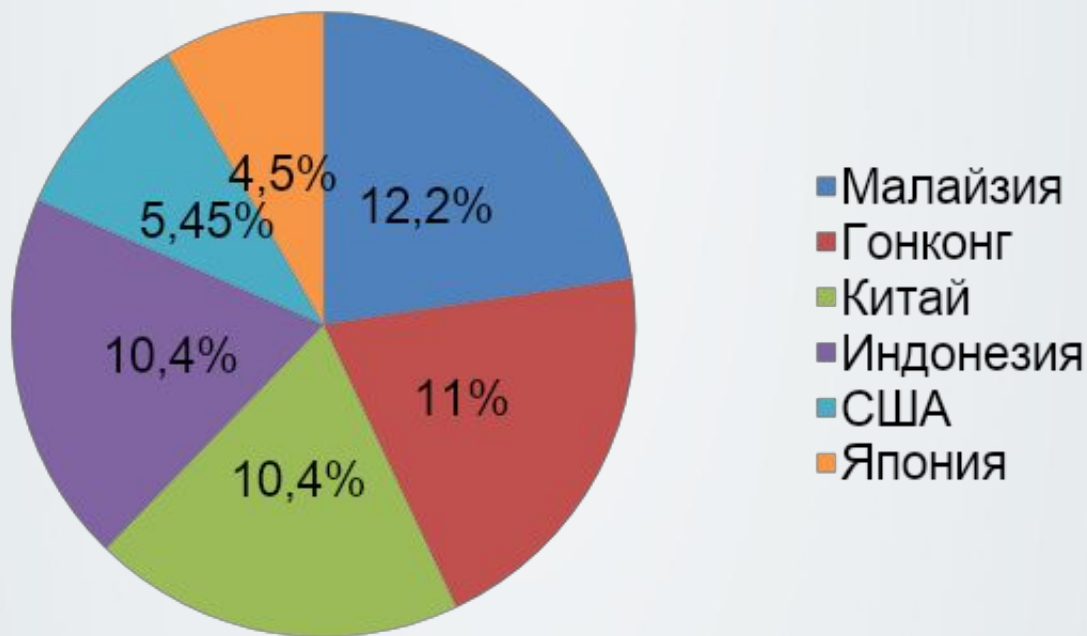
1. Банки, предоставляющие полный набор услуг
2. Оптовые банки
3. Офшорные банки
4. Торговые банки



Основные статьи экспорта:

- Машины и оборудование
- Потребительские товары
- Фармацевтические препараты,
- Ископаемое топливо.

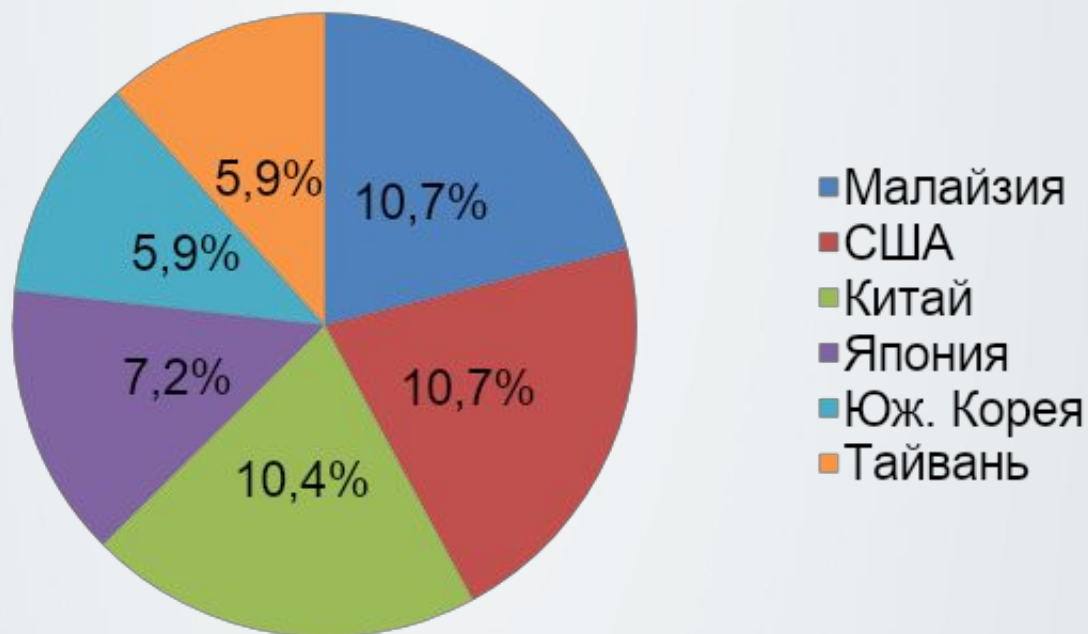
Партнеры по экспорту



Основные статьи импорта:

- Машины и оборудование,
- Сырая нефть и нефтепродукты,
- Ископаемое топливо,
- Химические вещества,
- Продукты питания,
- Потребительские товары.

Партнеры по импорту



Свободные экономические зоны Сингапура:

- 1) Порт и промышленная зона Джуронг
- 2) Порт Сингапур
- 3) Оффшорные зоны



Заключение

- Сингапур на треть меньше Москвы
- Не имеет природных богатств, полезных ископаемых
- Выгодное геополитическое положение
- 3-е место в мире по развитию информационных технологий
- 3-е месте в мире по золотовалютным резервам



Спасибо за внимание

