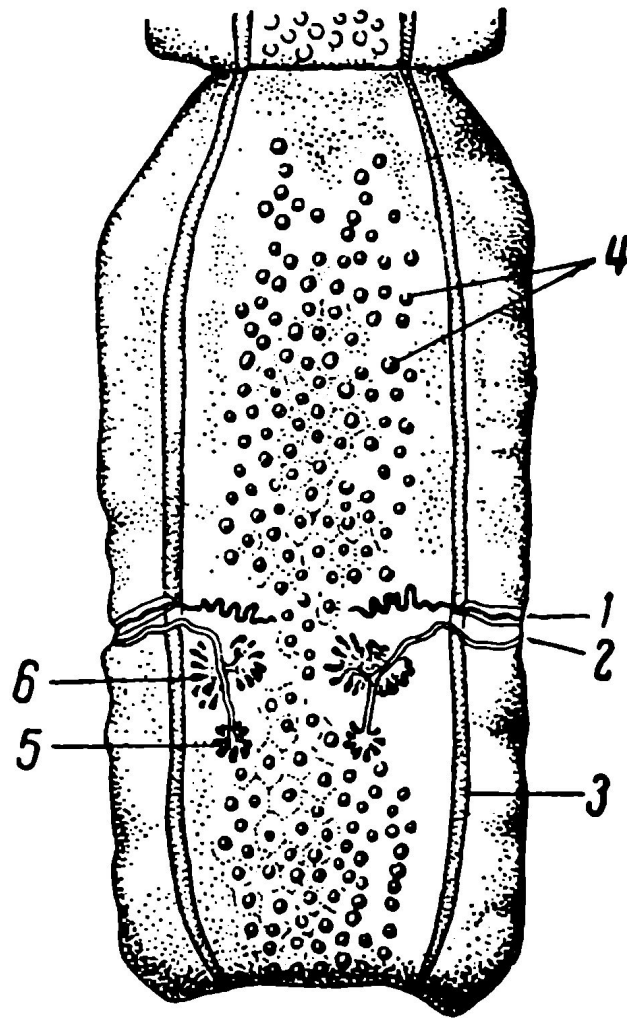


Занятие № 5. Строение и жизненные циклы червей класса Cestoda.

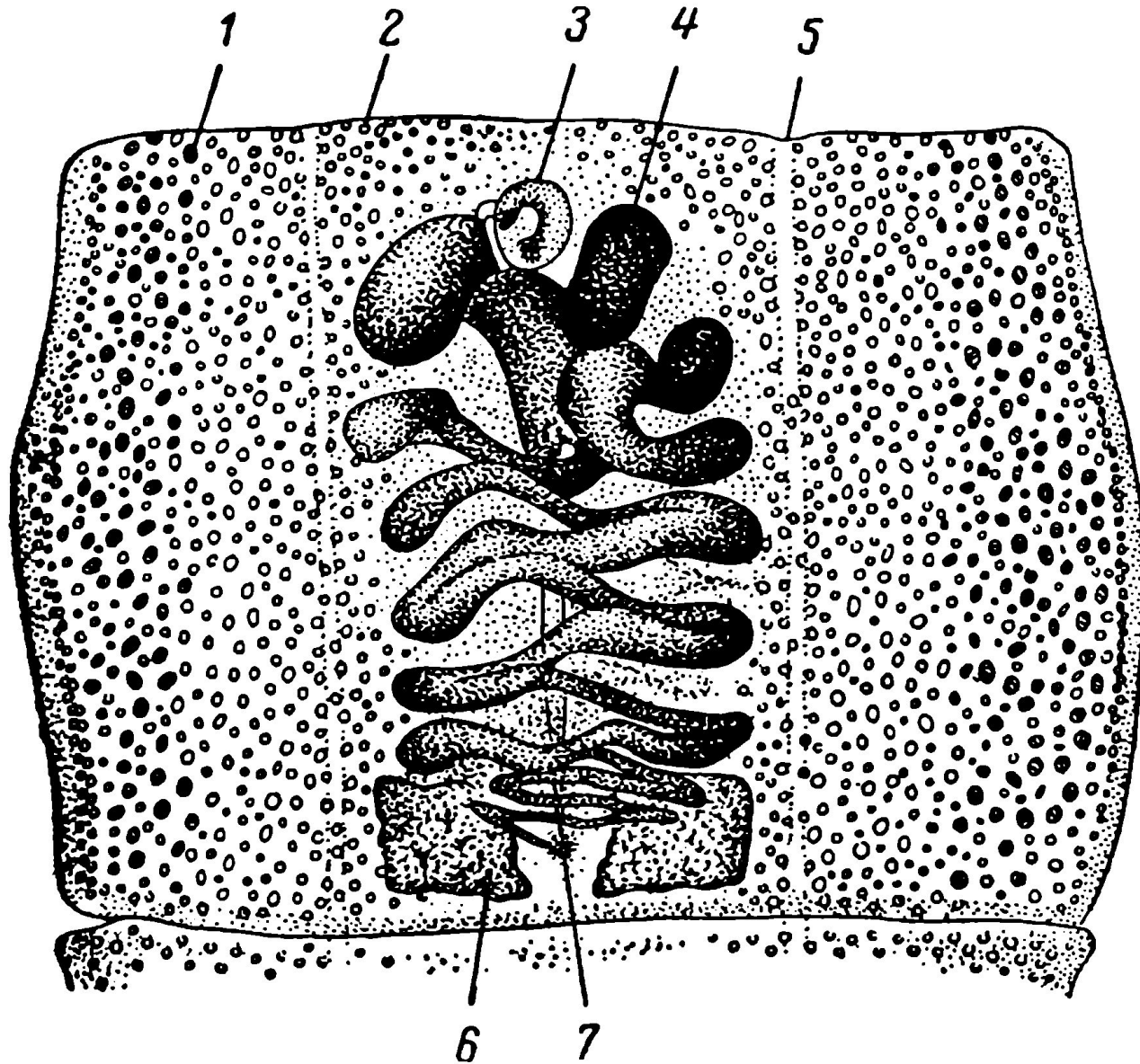
Задания:

1. Зарисовать внешнее строение стробилы свиного (рис. 76) цепня.
2. Изучить соответствующие электронограммы и зарисовать строение кожно-мышечного мешка ленточного червя (рис. 77).
3. Изучить постоянные препараты и зарисовать гермафродитный (рис. 78) и зрелые членики свиного (рис. 80), бычьего (рис. 79), тыквовидного цепней и широкого лентеца.
4. Записать схему типичного жизненного цикла цестод, бычьего, свиного, карликового, тыквовидного цепней и широкого лентеца, эхинококка.
5. Зарисовать строение личинок цестод.
6. Записать систематическое положение бычьего, свиного, карликового, тыквовидного цепней, широкого лентеца и эхинококка.



Членик *Dipylidium caninum*.

1 — мужское половое отверстие,
2 — женское половое отверстие,
3 — выделительный канал, 4 — се-
менники, 5 — желточники, 6 — яич-
ники. Слабое увеличение.



Членик *Diphylobothrium latum*.

1 — желточники, 2 — семенники, 3 — общее половое отверстие,
4 — матка, 5 — выделительный канал, 6 — яичник, 7 — тельце
Мелиса. Слабое увеличение.

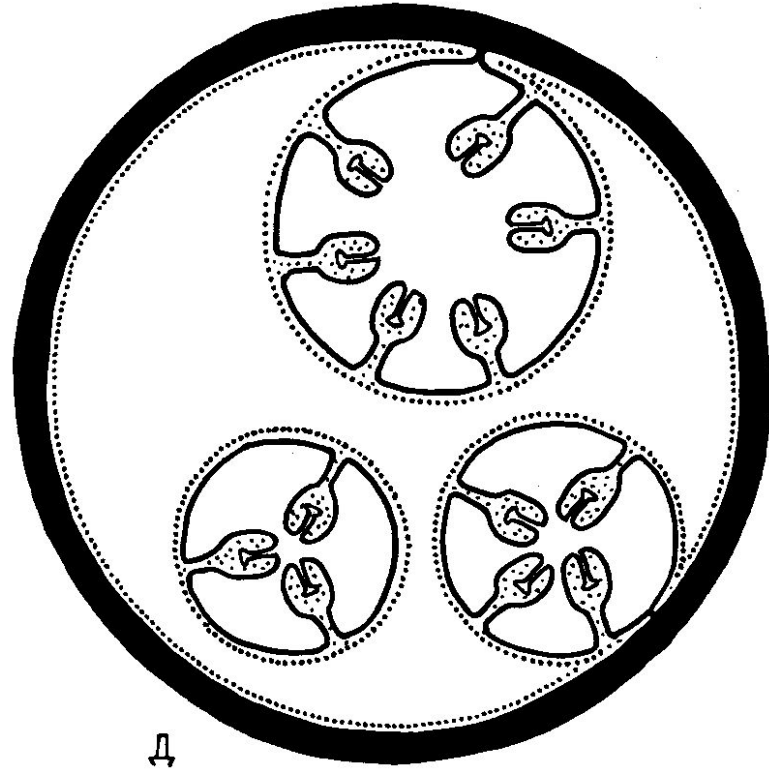
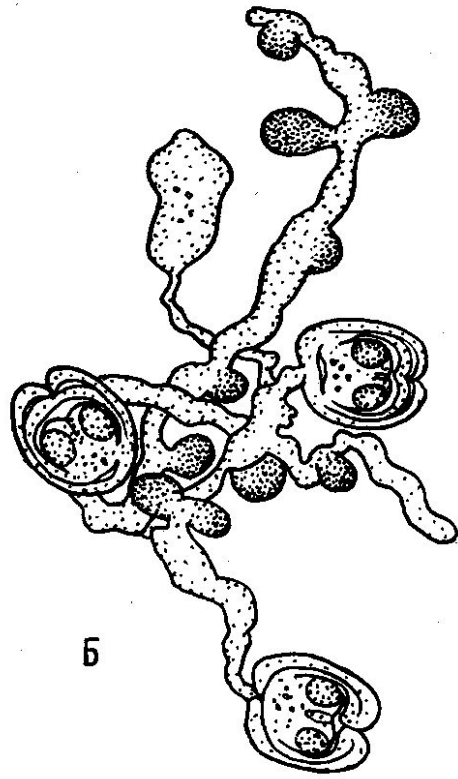
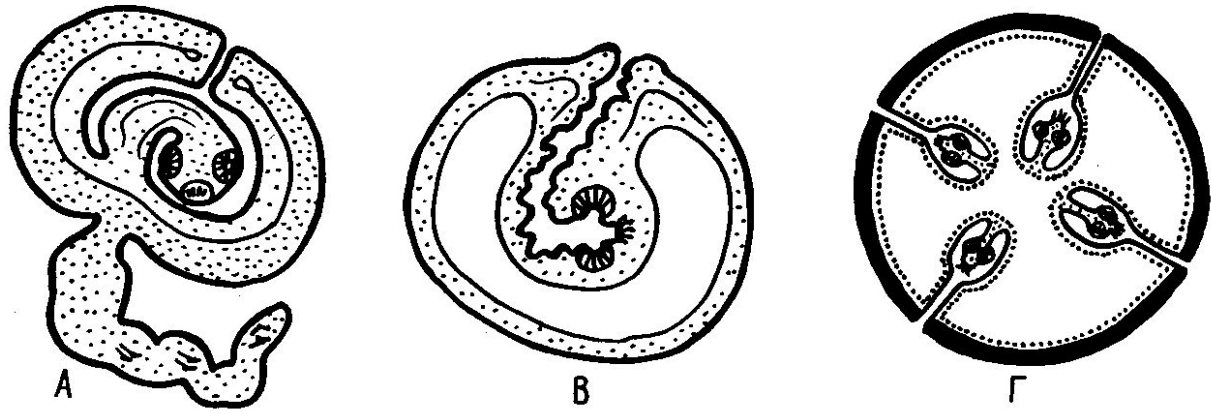


Рис. 43. Типы финн у Cyclophyllidae (по данным разных авторов).
 А — цистицеркоид; Б — почкующийся цистицеркоид *Hymenolepis cantaniata*; В — цистицерк; Г — це-
 нур; Д — гидатид (эхинококк).

Regnum **Metazoa** Haeckel

Subregnum *Eumetazoa* (Bütschli)

Divisio *Triploblastica* (Lankester)

Superphylum *Platyzoa* Cavalier-Smith

Phylum *Plathelminthes* Gegenbaur

Subphylum *Neodermata* (Ehlers)

Superclassis *Cercomeromorpha* Malakhov

Classis *Cestoda* Rudolphi

Ordo *Pseudophyllidea* Carus

Diphyllobothrium latum (Linnaeus)

Ordo *Cyclophyllidea* van Beneden

Taeniarrhynchus saginatus Weinland

Taenia solium Linnaeus

Vampirolepis nana (Siebold)

Dipylidium caninum Linnaeus

Echinococcus granulosus Batsh