



# Природная зональность



# План.

- Природная зона
- Широтная зональность
- Высотная поясность
- Угадай природную зону







www.wed-101.ru

# Природная зона



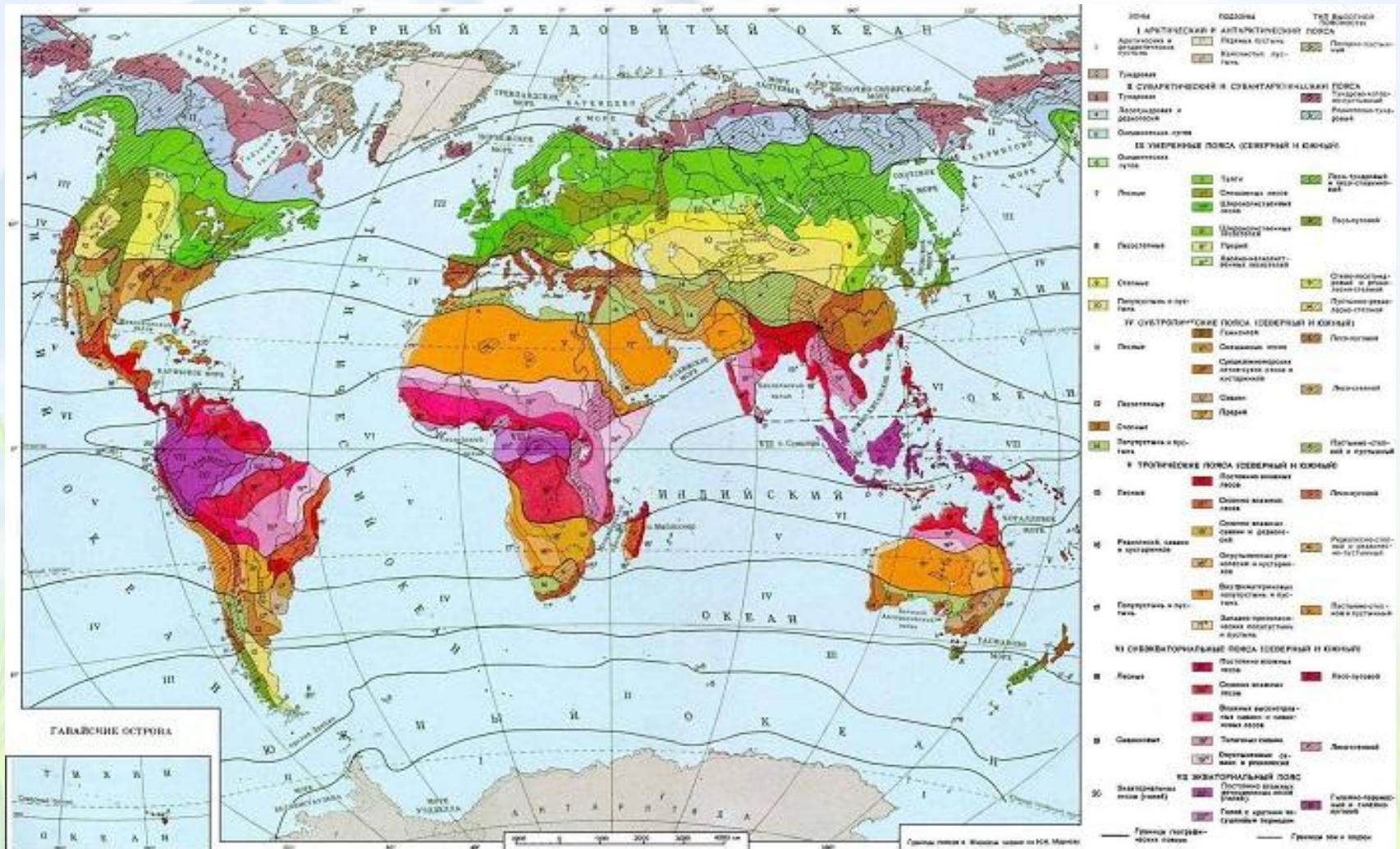
Крупный природный комплекс, обладающий общностью температурных условий и увлажнения, почв, растительности и животного мира.

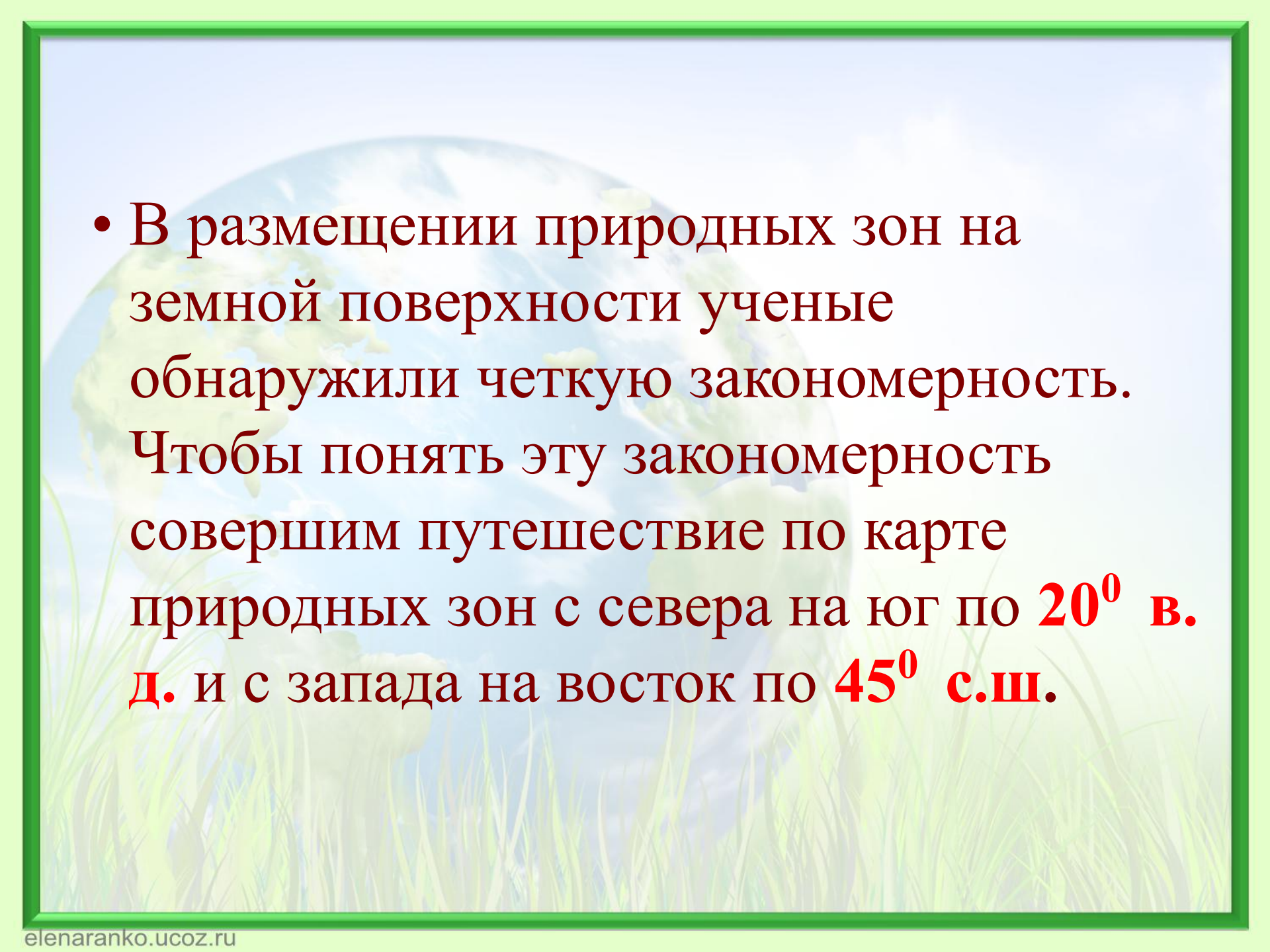
**Чем внешне отличаются природные зоны друг от друга?**

Природные зоны суши внешне отличаются друг от друга характером **растительности**.



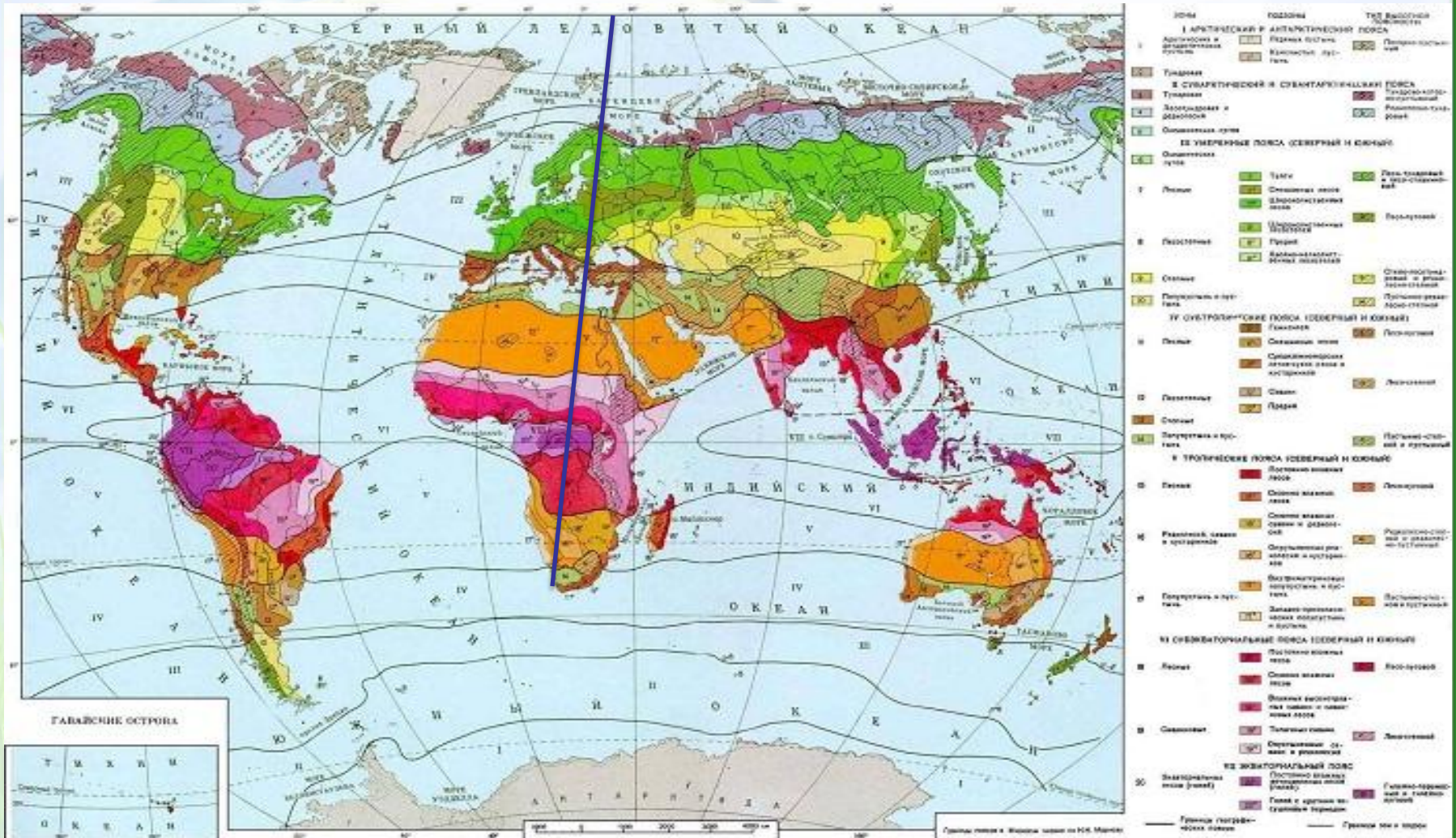
# Карта природных зон.



- 
- В размещении природных зон на земной поверхности ученые обнаружили четкую закономерность. Чтобы понять эту закономерность совершим путешествие по карте природных зон с севера на юг по **20<sup>0</sup> в.** д. и с запада на восток по **45<sup>0</sup> с.ш.**



# Смена природных зон с севера на юг по 20<sup>0</sup> в.д.





# Арктическая пустыня.

- В полярной пустыне выпадает мало осадков, преимущественно в виде снега. Почти полгода здесь длится полярная ночь, почти полгода — полярный день. Почти весь год эта территория покрыта снегом и льдом, за короткое лето кое-где на каменистой поверхности образуется скудная растительность из мхов и лишайников.





# Тундра и лесотундра.

- Безлесная природная зона с растительностью из мхов, лишайников и стелящихся кустарников отличающихся суровыми климатическими условиями (мало солнечного тепла, низкие температуры, короткое холодное лето, малое количество осадков).  
Лесотундра – переходная от тундры к тайге природная зона субарктического пояса, характеризующаяся широким развитием редколесий и редиин.





# Тайга.

- Достаточно тепла и влаги для произрастания хвойных деревьев с примесью мелколиственных пород, большого количества ягод и грибов.





# Смешанные и широколиственные леса.

Это совокупность хвойных и лиственных деревьев. В более мягком и теплом климате хвойные породы тайги сменяются мелколиственными, а затем, широколиственными растениями. Совсем на юге лесной зоны, за исключением сосен, вообще, нет хвойных деревьев, их места занимают широколиственные породы: дуб, вяз, липа, клен.





# Лесостепи и степи.

- Лесостепь распределяется внутри материков между зонами лесов и степей в континентальных условиях умеренного и субтропического географических поясов. Встречаются на всех материках Земли, кроме Антарктиды. Они отличаются обилием солнечного тепла, небольшим количеством осадков (до 400 мм в год), а также теплым или жарким летом. Основная растительность степей — травы.





# Жестколистные вечнозеленые леса и кустарники.

- Развиты в субтропическом климатическом поясе со средиземноморским типом климата. Это умеренно теплый климат с жарким и относительно сухим летом, прохладной и дождливой зимой при редком и недолговечном снеговом покрове.



# Полупустыни и пустыни.

- В связи с высокими температурами и очень малым количеством осадков растительность редкая и чахлая, местами отсутствует совсем.





# Саванны и редколесья.

- Характерны смена сухого и влажного сезонов года, преобладание травянистого покрова с отдельными деревьями или группами деревьев и кустарниками жаркого пояса. Недостаток влаги для леса.





# Переменно влажные и влажные экваториальные леса.

- В экваториальном климатическом поясе много тепла и влаги, поэтому образуются экваториальные леса с очень богатой растительностью. Большинство деревьев густо оплетают лианы.





**Смена климатических условий –  
географической широты**

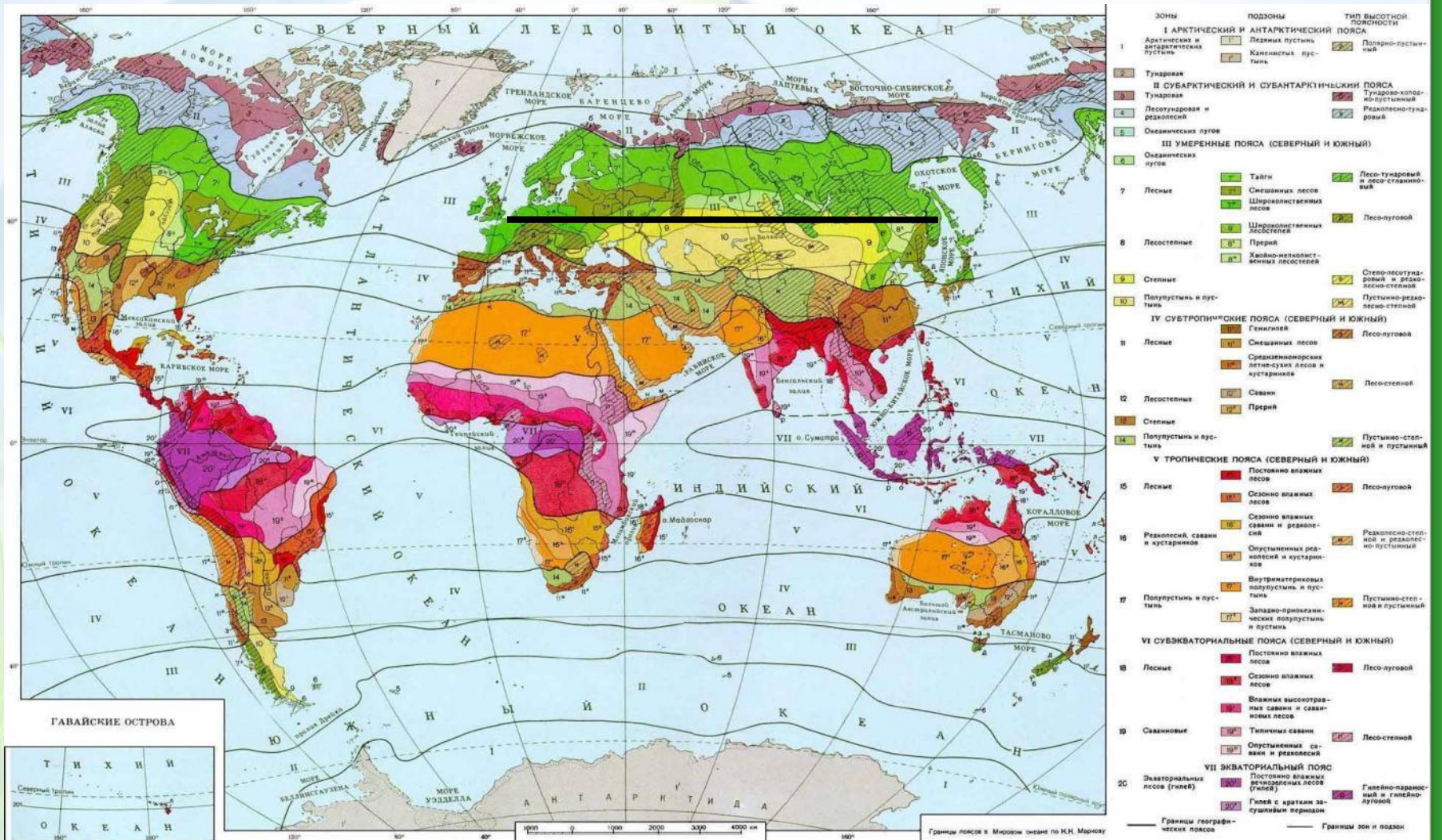


**Чередование природных зон на равнинах**



**Широтная зональность**

# Смена природных зон с запада на восток по 45<sup>0</sup> с.ш.

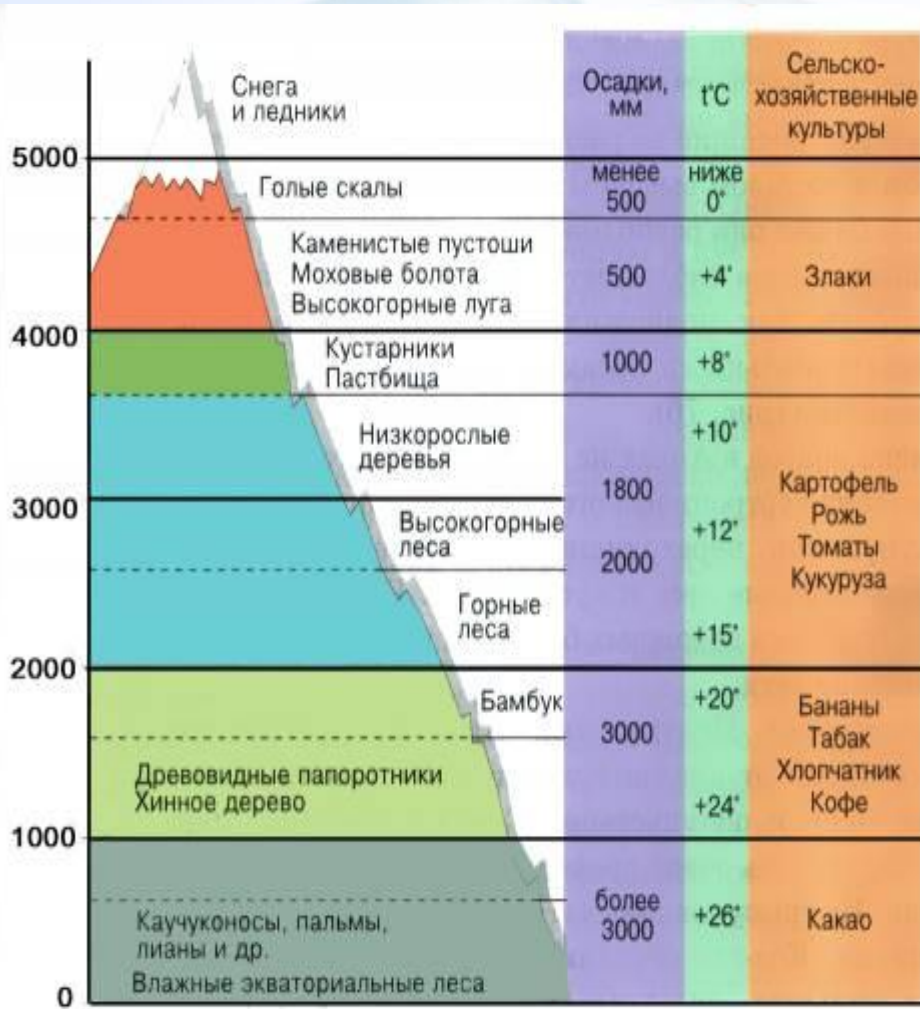






**Изменение соотношения тепла и влаги,  
которое обуславливается близостью или  
удаленностью от океана.**

# Высотная поясность.



Высотная поясность в Андах на широте, близкой к экватору

- С высотой понижается температура и давление, до определенной высоты увеличивается количество осадков, изменяются условия освещенности.
- **Что происходит с природными зонами в горах?**



**Понижение температуры и давления, до  
определенной высоты увеличение  
количества осадков, изменение условий  
освещенности**

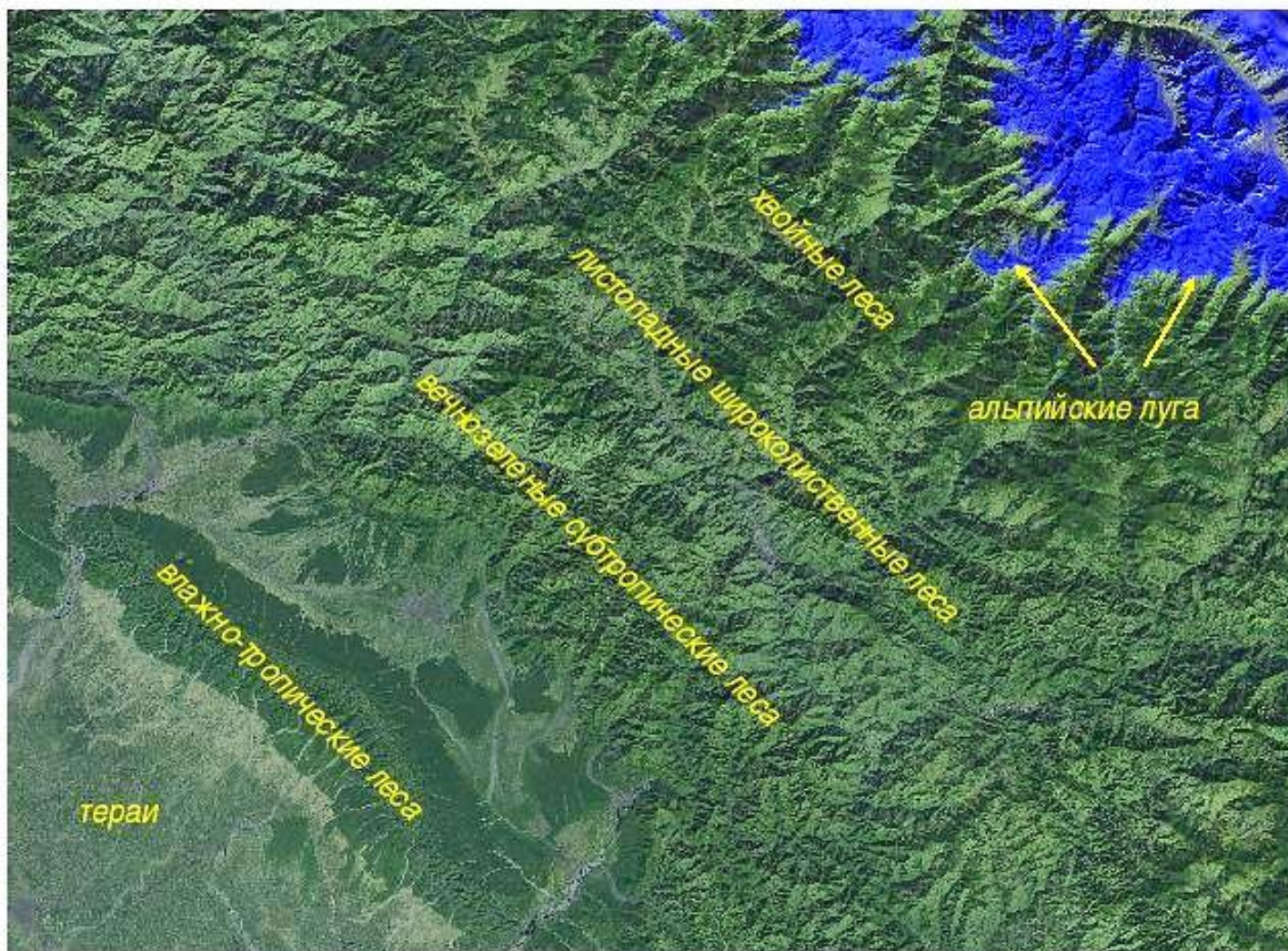


**Чередование природных зон в горах**



**Высотная поясность**

# 1. Южный склон Гималаев



[Справка](#)

[Параметры изображения](#)

<кликните  лайд, чтобы увидеть это в полном размере >



**Назови природную зону.**

**Арктическая пустыня**

