



ONETOUCH®

Базовые

навыки продаж



Продажа — это ...

- ...процесс передачи товаров и услуг из рук того, кто эти товары и услуги производит, в руки того, кто сможет извлечь из их применения свою выгоду.
Продажа сопряжена с искусством убеждения.
- ...процесс создания отношений, которые способствуют совершению сделки, направленной на удовлетворение потребностей клиентов.

Эффективная продажа

Включает в себя продажу:

- СЕБЯ
- АПТЕКИ
- ПРОДУКТА

**Что значит «ЭФФЕКТИВНАЯ
ПРОДАЖА ГЛЮКОМЕТРА?»**

Этапы эффективной продажи

- Интервью
(выявление потребностей покупателя)
- Презентация/демонстрация
(товара)
- Обоснование
- Ответы на вопросы
- Завершение
(непосредственно продажа)

Установление контакта

Увидев посетителя, рекомендуется встать, и сделать шаг на встречу, что позволяет показать клиенту, что мы его заметили.

- Если посетитель идет на встречу к работнику первого стола, то мы приветствуем его и выражаем готовность быть полезными: «Добрый день! С удовольствием Вам помогу».
- Если посетитель уходит в сторону, то стоит дать ему возможность 2-3 минуты освоиться, если он сам не обратится, то начать контакт с презентации того, на чем он остановил свое внимание: «Добрый день! Вы видите глюкометр, который отличается высокой точностью результатов... Вы выбираете для себя?»

ЭТАП 1. ИНТЕРВЬЮ

ВЫЯВЛЕНИЕ ПОТРЕБНОСТЕЙ ПОКУПАТЕЛЯ

ВЫЯВЛЕНИЕ ПОТРЕБНОСТЕЙ =
ВЫСЛУШИВАНИЕ И ВЫЯВЛЕНИЕ ИНТЕРЕСОВ
(его индивидуальных ожиданий и опасений)

Основная идея: «Какие потребности у конкретного посетителя аптеки актуальны, что для него важно при выборе глюкометра?»

Выявление потребностей — это искусство задавать вопросы

Выявление потребностей — это искусство задавать вопросы

Типы вопросов:

Открытые	Закрытые
<p>Подразумевают развернутый ответ</p>	<p>Подразумевают ответы «да», «нет»</p>
<p>Помогают разговаривать клиента Как? Кто? Что? Где? Когда? Почему?</p>	<p>Помогают вести разговор в нужном направлении</p>
<p>Цель — инициирование беседы, выяснение потребностей</p>	<p>Цель — получение подтверждения заинтересованности и понимания</p>

Вывод: задавая открытые вопросы, мы получаем в 5-6 раз больше информации, чем на закрытые вопросы.

Открытые вопросы

Какие?

Каким
образом?

Сколько?



Как?

Когда?

Что?

ЭТАП 1. ИНТЕРВЬЮ

Если покупатель спрашивает у вас конкретную модель глюкометра, поинтересуйтесь, что привлекает покупателя в данном глюкометре:

Что вам нравится в этой модели глюкометра?

Открытый вопрос

Знаете ли вы о других моделях глюкометров?

Закрытый вопрос

Не бойтесь рассказывать покупателю о других глюкометрах! Это повысит ваш авторитет как специалиста в глазах покупателя и он придет к вам в аптеку еще и еще раз!

ЭТАП 1. ИНТЕРВЬЮ

ПОЛЕЗНЫЕ СОВЕТЫ:

- Первый вопрос всегда должен быть открытым
- Привязывайте свои вопросы к тому или иному преимуществу прибора
- Вопросы должны касаться практического применения, без лишней теории

ЭТАП 2. ПРЕЗЕНТАЦИЯ

Презентация —
это удовлетворение потребности
клиента путем предоставления
свойств представленных в аптеке
глюкометров.

ЭТАП 2. ПРЕЗЕНТАЦИЯ

Шаг 1: Озвучьте выявленную потребность используя парафраз:

«Правильно ли я поняла...»

«То есть, вы бы хотели...»

«Насколько я поняла, вы бы хотели...»

Шаг 2: Предложите для удовлетворения потребности соответствующие свойства глюкометра и расскажите о преимуществах, которые эти свойства предоставляют.

ЭТАП 3. ОБОСНОВАНИЕ

Пример алгоритма

Вы сказали, что для вас важна простота и удобство...

...прибор OneTouch Select® простой в использовании.

Поэтому я предлагаю вам взглянуть на прибор OneTouch Select®...

..прибор OneTouch Select®, который очень прост в использовании. В нем меню и пошаговая инструкция, а также сообщение об ошибках на русском языке. Вы сможете самостоятельно и быстро разобраться в глюкометре.

Для вас это означает...
Это позволит вам...
Таким образом, вы сможете...

...просто вставив тест-полоску, через 5 секунд получить результат.

Сила аргументов

Факты из совместного опыта
(то, что известно вам обоим)

Очевидные, не подвергаемые
сомнению, объективные факты
(цифры, имена, даты, статистика)

Аргументы, содержащие конкретную
информацию о способах достижения целей

Собственный опыт
(рекомендации ваших постоянных клиентов,
новая информация о свойствах продукта,
реальные примеры из практики)

Мнения значимых (для подчиненных, клиентов) людей,
организаций, СМИ

ЭТАП 4. ОТВЕТЫ НА ВОПРОСЫ

Наличие вопросов
свидетельствует о том, что:

- покупатель слушает вас, он интересуется вашим предложением, поэтому вопросы надо приветствовать
- клиент заинтересован и вопросы являются сигналами недостатка информации

ЭТАП 4. ОТВЕТЫ НА ВОПРОСЫ

Активно слушать

Продемонстрировать
понимание

Сделать паузу

Говорить спокойно и
убедительно

Практические рекомендации:

- Присоединяйтесь к позитивному смыслу
- Уточняйте неоднозначные, общие высказывания
- Проявляйте уважение к клиенту

ЭТАП 4. ОТВЕТЫ НА ВОПРОСЫ



Покупатель:

— *Подобные глюкометры выпускает сейчас ряд компаний.*



Работник первого стола:

— *Приятно говорить с компетентным человеком, Ирина. Скажите, какие глюкометры вы уже смотрели (или использовали)?*

ЭТАП 4. ОТВЕТЫ НА ВОПРОСЫ



Покупатель:

—Я слышала, что срок годности тест-полосок OT Select всего 3 месяца после вскрытия флакона. Я редко тестируюсь, поэтому боюсь, что не успею использовать весь флакон с полосками до истечения срока годности.



Работник первого стола:

—Да, это важный момент. При тестировании 2 раза в неделю вы сможете использовать флакон с тест-полосками в течение 3-х месяцев. Однако, для достижения оптимальной компенсации и снижения риска развития осложнений больным со 2 типом диабета рекомендуется тестироваться чаще. А с чем связан ваш выбор периодичности тестирования?

ЭТАП 4. ОТВЕТЫ НА ВОПРОСЫ



Покупатель:

—Этот глюкометр стоит дороже, чем другие.



Работник первого стола:

—Да, это важный момент, а с какими глюкометрами вы сравниваете?

или

—Действительно, у нас есть разные по стоимости глюкометры. Я предлагаю вам познакомиться с тем, что входит в стоимость глюкометра OneTouch®.

ЭТАП 5. ЗАВЕРШЕНИЕ

Непосредственно продажа

СИГНАЛЫ ГОТОВНОСТИ КЛИЕНТА К ПОКУПКЕ:

1. Положительно отзывается о предлагаемом продукте
2. Расспрашивает более подробно
3. Тон покупателя становится дружелюбным
4. Выражение лица спокойным и удовлетворенным
5. Покупатель перестает занимать оборонительную позицию
6. Внимательно рассматривает упаковку



ONETOUCH[®]

Диабет и Самоконтроль

Сахарный диабет — глобальная угроза

387 млн. человек во всем мире имеют диагноз сахарный диабет

Больше всего людей с сахарным диабетом в возрастной группе от **40 до 59 лет**

Каждые 7 секунд в мире от диабета **умирает** один человек = **4,9 млн. смертей в 2014 году**

В России официально зарегистрировано более **4 млн. людей с диабетом**

По неофициальным данным диабетом больны более **10 млн. человек**

Ежегодно в нашей стране количество людей с этим диагнозом увеличивается примерно на **300 тыс. человек**

САХАРНЫЙ ДИАБЕТ – ЧТО ЭТО?

Заболевание, вызванное нарушением секреции инсулина или нарушением его действия, что приводит к развитию хронической гипергликемии

Историческая справка:

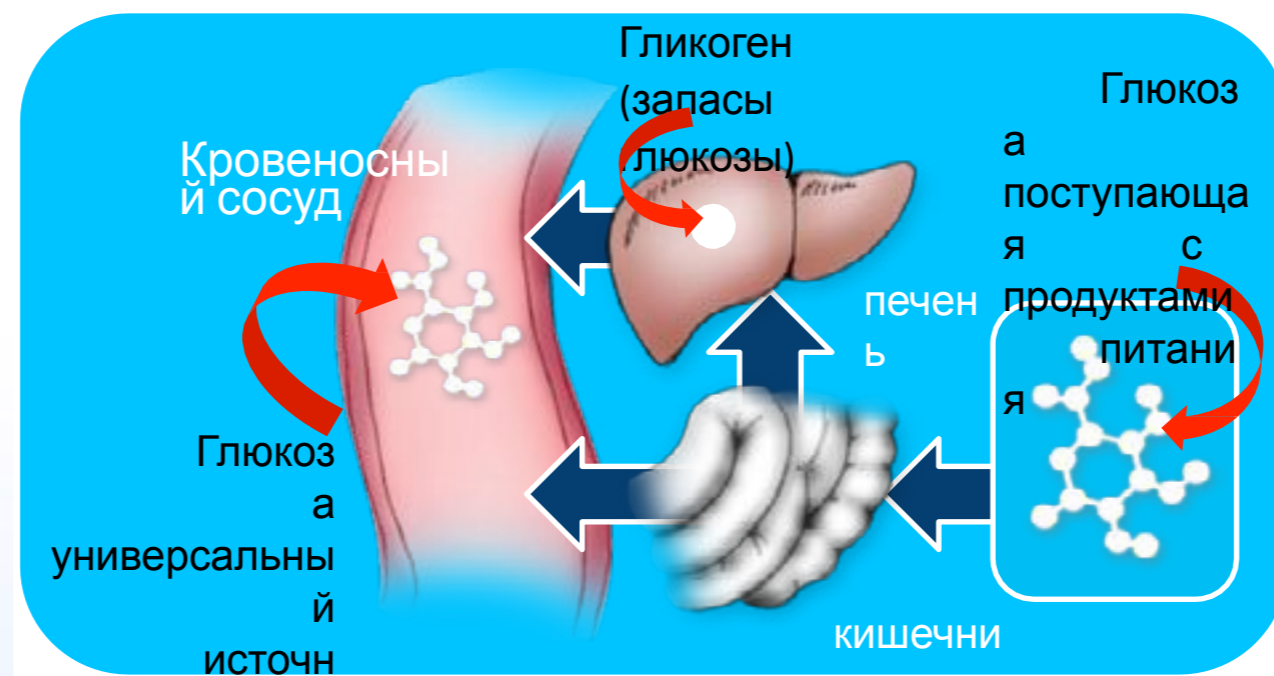
Первое упоминание о диабете относится к 1500 – 3000 г. до н.э.

В переводе с греческого «диабет» — «протекаю, прохожу сквозь» В 1600 г н.э., к слову «диабет» добавили «mellitus» (сахарный)

от латинского слова «mel», то есть «мед»

ГЛЮКОЗА – источник энергии

- Глюкоза постоянно находится в составе крови человека и поступает в кровь с пищей или из печени
- Повышенное содержание глюкозы в крови называется **ГИПЕРГЛИКЕМИЕЙ**



Классификация

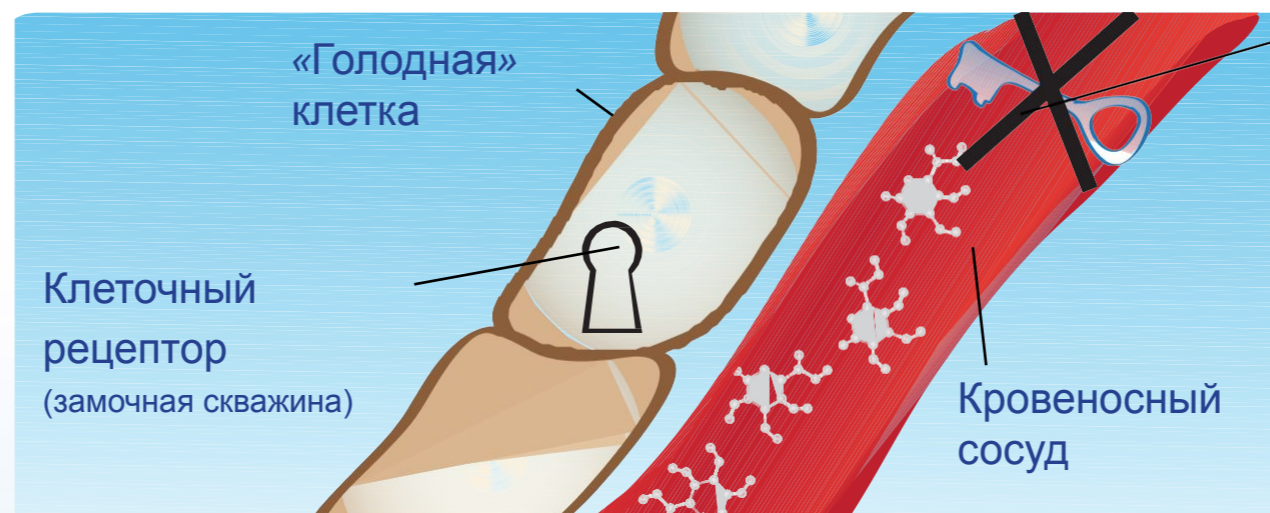
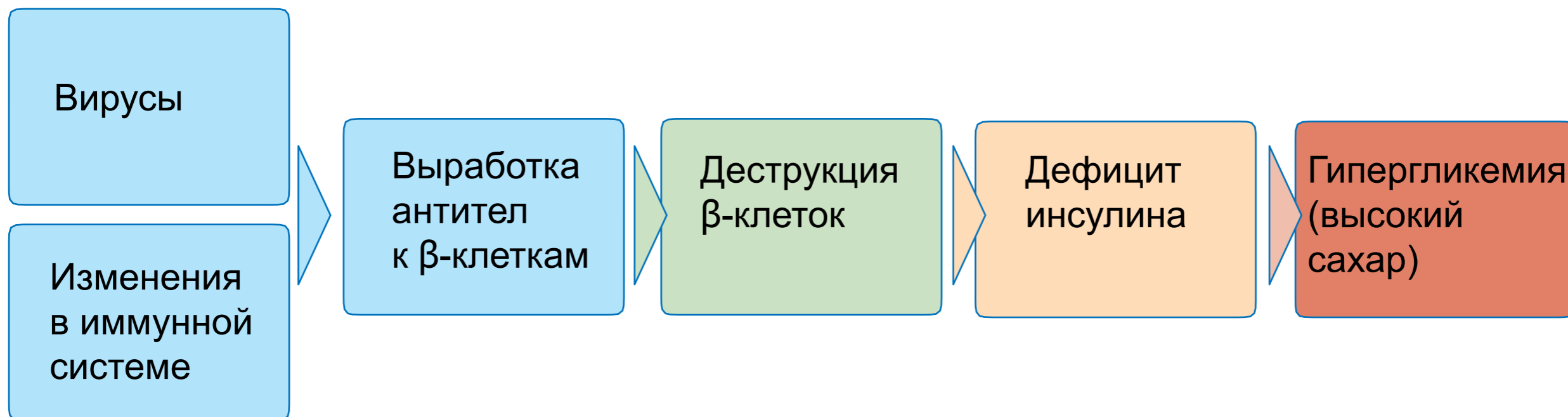
Сахарный диабет 1 типа (Инсулинзависимый диабет) развивается в основном у детей и молодых людей

Сахарный диабет 2 типа (Инсулиннезависимый диабет) обычно развивается у людей старше 40 лет, чаще имеющих избыточный вес

Гестационный диабет (Диабет беременных)

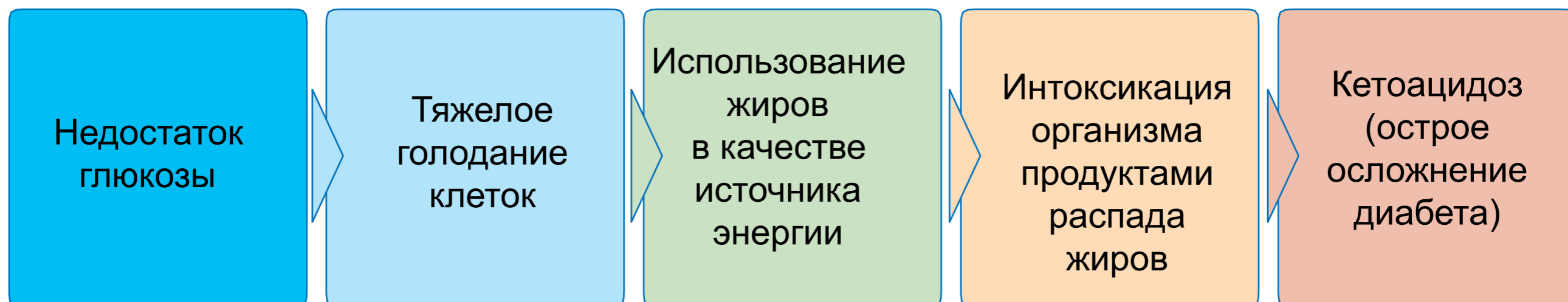
Это наиболее распространенный тип болезни (встречается практически в 90% случаев)

Этиопатогенез 1 тип сахарного диабета

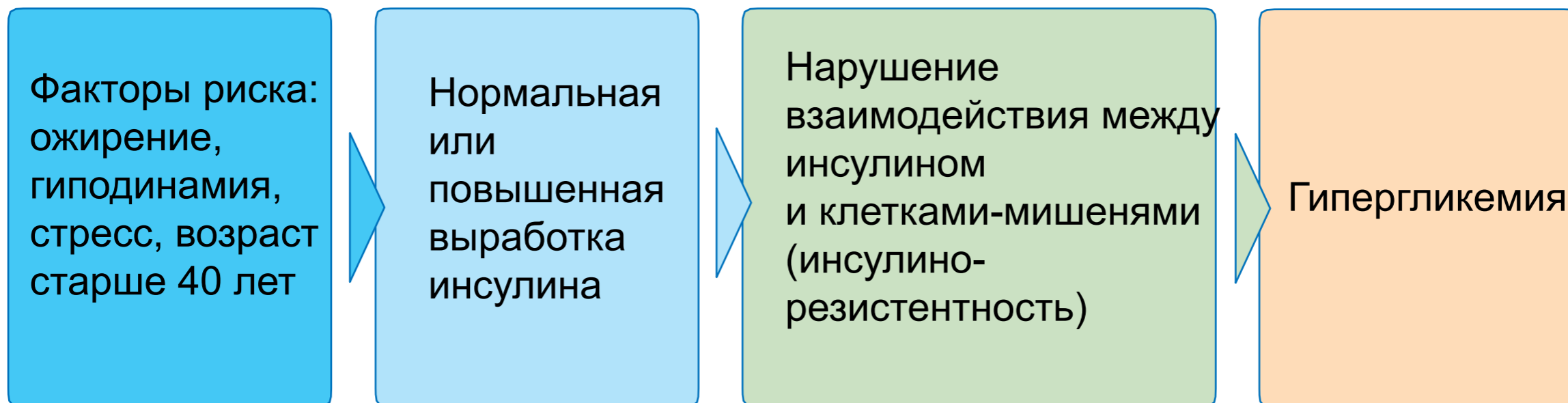


Много глюкозы в крови
(гипергликемия)
Деструкция бета-клеток
Инсулина нет
Высокий сахар

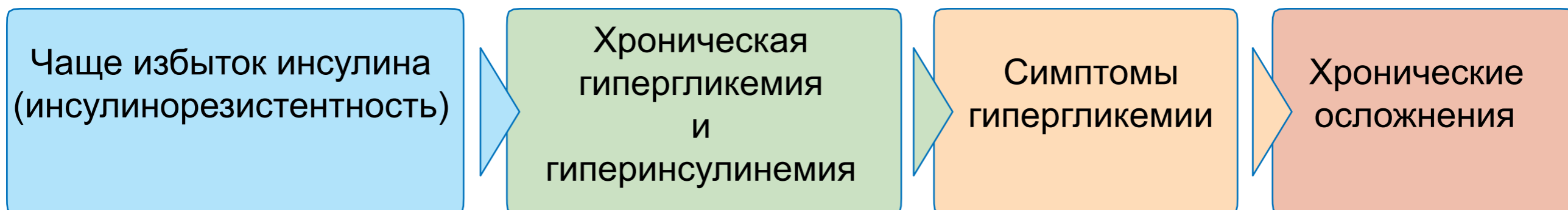
Что происходит в организме при сахарном диабете 1 типа?



Этиопатогенез 2 тип сахарного диабета



Что происходит в организме при сахарном диабете 2 типа?



Симптомы сахарного диабета

- › жажда (больные могут выпивать 3–5 л и более жидкости в сутки)
- › учащенное мочеиспускание (как днем, так и ночью)
- › сухость во рту
- › общая и мышечная слабость
- › повышенный аппетит
- › зуд кожи (особенно в области гениталий у женщин)
- › повышенная утомляемость
- резкое похудание у больных с сахарным диабетом 1 типа
- ожирение у больных с сахарным диабетом 2 типа

Норма глюкозы в крови*

Плазма крови

- › Натощак – до **6,1** ммоль/л
(после 8-14 часов ночного голодания)
- › Через 2 часа после еды – до **7,8** ммоль/л

Когда ставят диагноз Сахарного Диабета?

Плазма крови

- › Натощак – более **7,0** ммоль/л
- › Измеренный в любое время дня (“случайный” сахар) больше **11,1** ммоль/л

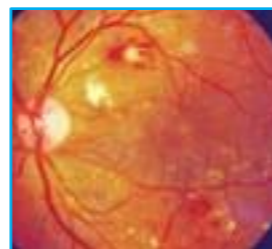
* Алгоритмы специализированной медицинской помощи больным сахарным диабетом. Под редакцией И.И. Дедова, М.В. Шестаковой. Москва, 2011

Осложнения

Острые
Гипогликемия
(кетоацидоз)

Хронические

Ретинопатия
(слепота)



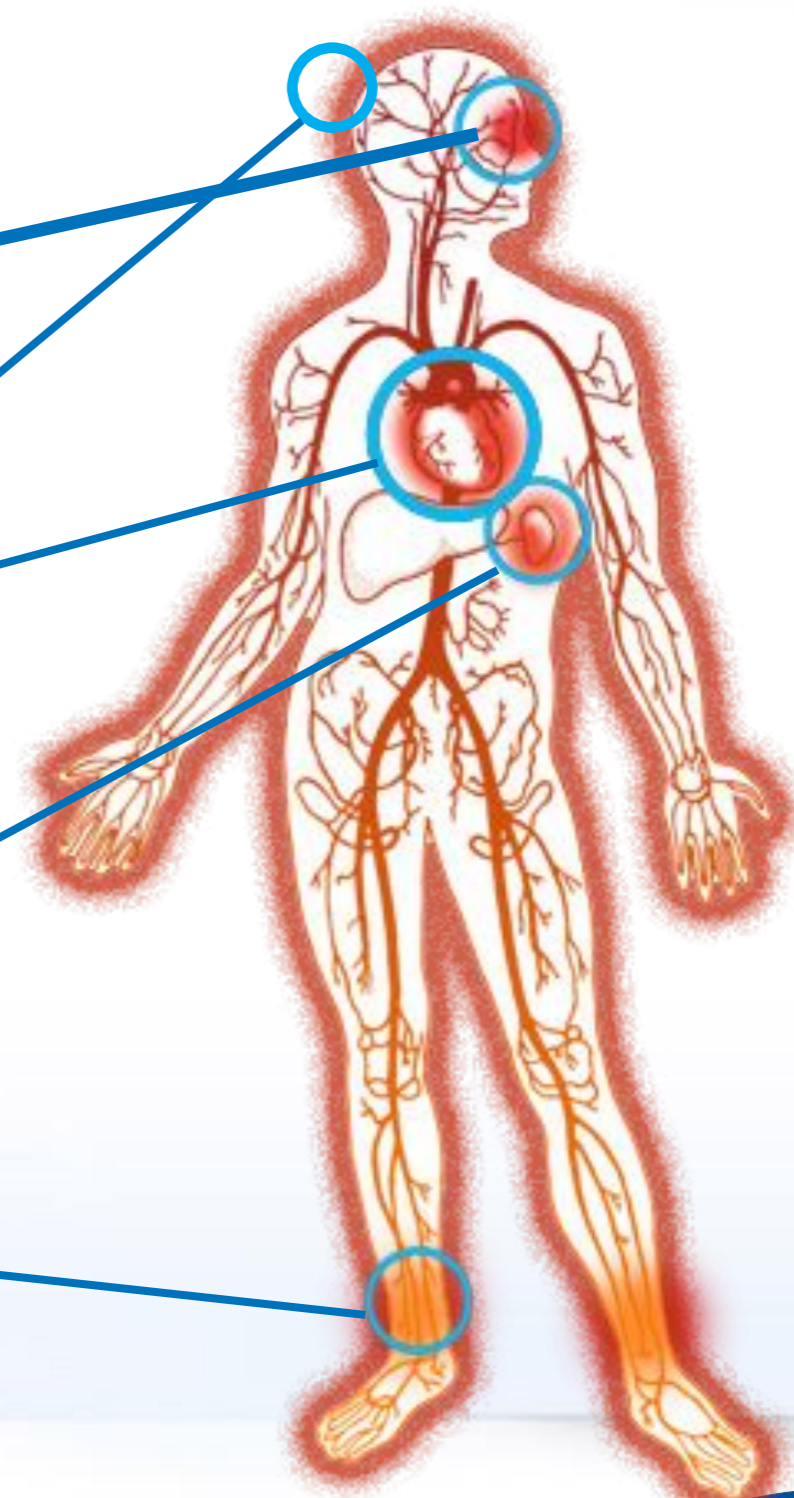
Макрососудистые
(инфаркт, инсульт)



Нефропатия
(почечная
недостаточность)



Нейропатия
(диабетическая
стопа,
гангрена)



ONETOUCH®

Самоконтроль – ключ к управлению диабетом



Смысл самоконтроля состоит в умении грамотно оценить свое состояние и скорректировать:

- › питание
- › дозу инсулина или таблеток
- › физическую активность

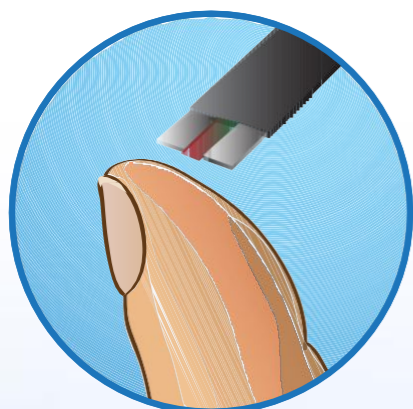
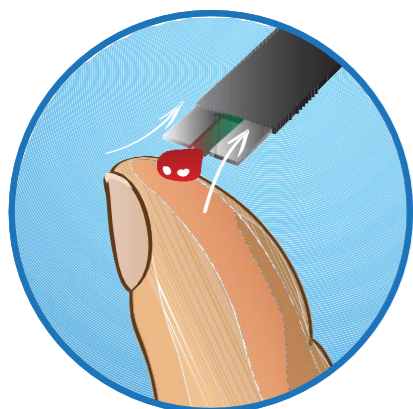
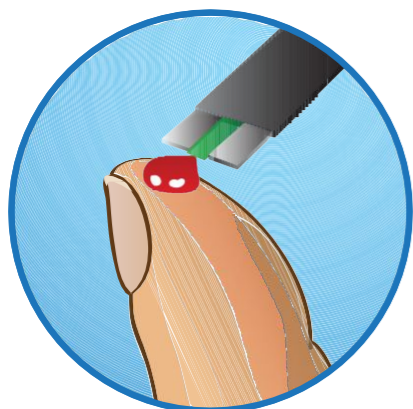
Если придерживаться режиму самоконтроля заболевание не приведет:

- › к развитию осложнений
- › к снижению продолжительности жизни
- › к снижению качества жизни

Режим самоконтроля при сахарном диабете

- › 1 тип диабета (на инсулине) — **4 раза в день**
- › 2 тип диабета (комбинированная терапия на таблетированных сахароснижающих препаратах и инсулине) — **4 раза в день**
- › 2 тип диабета (на таблетированных сахароснижающих препаратах) — **1 раз в день и 1 день в неделю 4 раза в течение дня**

Важные правила самоконтроля



- Перед проведением теста, тщательно вымойте руки теплой водой с мылом, ополосните и высушите руки
- Обрабатывать кожу пальца спиртом не надо
- Прокалывать можно все пальцы на обеих руках
- Прокол лучше делать на **боковой*** поверхности концевой фаланги пальца
- Не сдавливайте место прокола слишком сильно
- Осторожно прикоснитесь капилляром тест-полоски к капле крови, капля крови сама втянется в капилляр (капиллярный принцип работы тест-полоски)

* Боковая поверхность менее болезненна, там меньше нервных окончаний



ONETOUCH[®]

Продукция LifeScan



LifeScan – **первая** компания, представившая глюкометр в России*

Многие технологии, которые широко используются сегодня, **впервые в России** были реализованы в продукции ЛайфСкэн:

- **Первый** глюкометр, калиброванный по плазме*
- **Первый** глюкометр, проводящий тест всего за 5 секунд*
- **Первый** глюкометр, требующий всего 1 мкл крови для анализа*
- **Первый** глюкометр с меню на русском языке*

* Исследование поставок глюкометров в Россию: 01.07.10
23.07.10. ООО «Консалтинговая компания «Ревин».

ONETOUCH®

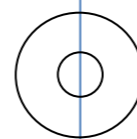
Глюкометры и тест-полоски OneTouch®



ONETOUCH
Select®



ONETOUCH
Select® Simple



ONETOUCH
UltraEasy®



Для специалистов сферы
здравоохранения

ONETOUCH[®]

Глюкометры OneTouch Select[®]



**ONETOUCH
Select[®] Simple**



**ONETOUCH
Select[®]**



Просто



Удобно



Доступно

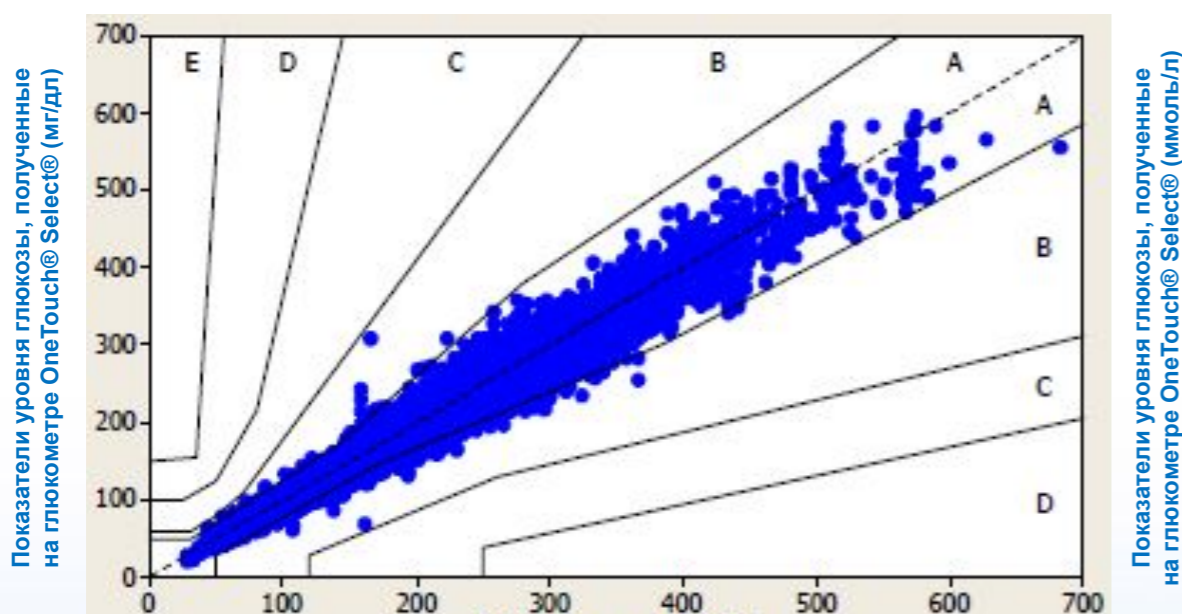
Для специалистов сферы
здравоохранения

ONETOUCH®

7-летнее клиническое исследование точности OneTouch Select®*

- ✓ 76 месяцев (март 2008 – июнь 2014)
 - 12180 образцов крови из 108 клинических центров
 - 118 различных лотов тест-полосок
 - Оценка результатов в соответствии с критериями точности международного стандарта ISO 15197:2003

Эталонные показатели уровня глюкозы, полученные на анализаторе YSI (плазма, ммоль/л)



Эталонные показатели уровня глюкозы, полученные на анализаторе YSI (плазма, мг/дл)

Результаты исследования 2008–2014 гг.

- ✓ 100% результатов в зоне А и В по методу анализа погрешности Паркса
- ✓ Соответствие требованиям международного стандарта ISO

* Оценка клинической эффективности системы OneTouch Select®, проводимой в 2х клинических центрах с марта 2008 по июнь 2014 с использованием 12180 образцов капиллярной крови пациентов с сахарным диабетом и 118 различных серий тест-полосок, показала стабильную точность результатов соответствие критериям ISO 2003.

Для специалистов сферы
здравоохранения

ONETOUCH®

Для специалистов сферы
здравоохранения

ONETOUCH Select®

Для регулярного контроля с меню
на русском языке



ONETOUCH®

Select®



- ✓ **Просто**
Меню и пошаговая инструкция на русском языке
- ✓ **Удобно**
Тест-полоски в одном коде
Отметки «до еды» и «после еды»
Средние значения за 7, 14, 30 дней
- ✓ **Доступно**
Промо-набора
Образовательная брошюра в подарок



Подойдет покупателю с СД 2 типа на инсулинотерапии, либо с СД 2 типа на таблетированных сахароснижающих препаратах, но **тестирующемуся часто, либо с СД 1 типа в возрасте 25-35 лет**



Для специалистов сферы здравоохранения

 **LIFESCAN**
a Johnson & Johnson company

ONETOUCH®

Просто

Тестирование. Шаг за шагом на русском языке



1

Вставьте
тест-полоску



2

Сопоставьте
код



3

Нанесите
каплю крови



Точный результат
всего через
5 секунд!

ONETOUCH
Select

Для специалистов сферы
здравоохранения

LIFESCAN
a Johnson & Johnson company

ONETOUCH®

Удобно



- ✓ **Единый код тест-полосок – 25**
Нет необходимости в кодировании при вскрытии новой упаковки тест-полосок, достаточно только сверить код
- ✓ **Отметки «до еды» и «после еды» помогают оптимизировать диету**
Измеряя уровень глюкозы до и после еды, пациент может понять как конкретный продукт и размер порции влияют на уровень глюкозы в крови
- ✓ **Средние значения за 7, 14, 30 дней**

ONETOUCH
Select

Для специалистов сферы
здравоохранения

LIFESCAN
a Johnson & Johnson company

ONETOUCH®

Доступно



25 тест-полосок плюс образовательная брошюра в подарок!

* 98.2% пациентов, использующих OneTouch Select® для измерения глюкозы в крови рекомендуют данный глюкометр друзьям и членам семьи, которые уже начали или переходят на инсулинотерапию. Исследование проводилось в Польше среди пациентов, использующих глюкометр OneTouch Select®, 2011

ONETOUCH
Для специалистов сферы
здоровоохранения
Select

LIFESCAN
a Johnson & Johnson company

ONETOUCH®

Стартовый комплект

Все необходимое, чтобы сразу приступить к измерению



- ✓ Прибор (с батареей)
- ✓ Тест-полоски, 10 шт.
- ✓ Автоматическая ручка для прокалывания
- ✓ Прозрачный колпачок для получения крови из предплечья и ладони
- ✓ Стерильные ланцеты для прокалывания, 10 шт.
- ✓ Удобный футляр
- Инструкция на русском языке и краткая процедура теста

ONETOUCH

Для специалистов сферы
здоровоохранения

Select

LIFESCAN
a Johnson & Johnson company

Для специалистов сферы
здоровоохранения

ONETOUCH Select[®] Simple

Ничего
лишнего!



ONETOUCH®

Select® Simple

Ничего
лишнего!

- ✓ **Просто**
Без кнопок
Без кодирования
- ✓ **Удобно**
Звуковые сигналы при
высоком/низком уровнях глюкозы
Наличие в наборе:
 - Памятка для записей рекомендаций
врача
 - Памятка о действиях при
гипогликемии
- ✓ **Доступно**
Привлекательная цена
Брошюра по самоконтролю в
подарок



Подойдет покупателю **пожилого**
возраста с СД 2 типа на
таблетированных

сахароснижающих препаратах



ONETOUCH®

Просто

- ✓ Без кнопок
- ✓ Без кодирования



3 простых шага для получения точных результатов:



1

Вставьте
тест-полоску



2

Нанесите
каплю крови



3

Получите
результат!

Используется с тест-полосками OneTouch Select®

ONETOUCH®

Удобно



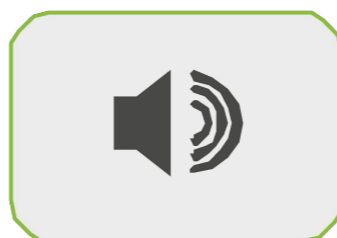
Сигнал оповещения
о низком уровне
глюкозы в крови



Сигнал оповещения
о высоком уровне
глюкозы в крови



**Звуковой сигнал
оповещения**



В набор входят:

- Памятка для записей
рекомендаций врача
- Памятка о действиях при
гипогликемии



Для специалистов сферы
здравоохранения

ONETOUCH®

Доступно

Для специалистов сферы
здравоохранения



*

Привлекательная цена
для тех, кому важен
результат.
Плюс брошюра по
самоконтролю в подарок!

Рекомендованная цена
на полке
1 200 рублей

* По данным консалтинговой компании «РеВин» от 6 августа 2014 года. Самый продаваемый
глюкометр без кнопок на территории РФ в период с 01.01.2006 по 30.06.2014

LIFESCAN
a Johnson & Johnson company

ONETOUCH®

Стартовый набор

Памятка звуковых сигналов при высоком/низком уровне глюкозы		
Низкий* 1,1—3,6 ммоль/л	Высокий 10,0—13,2 ммоль/л	Очень высокий** 13,3—33,3 ммоль/л
Цвет: ● Синий	Цвет: ● Красный	Цвет: ● Красный
Сигнал: + Искрит	Сигнал: + Искрит	Сигнал: + Искрит
Звук: 🔊 Частые сигналы	Звук: 🔊 Однократный сигнал	Звук: 🔊 Частые сигналы
<small>*Пониженный уровень глюкозы в крови может быть признаком гипогликемии (глюкоза < 3,0 ммоль/л)</small>		<small>**Повышенный уровень глюкозы в крови может быть признаком гипергликемии (глюкоза > 13,3 ммоль/л)</small>
ПРИМЕР ДЕЙСТВИЙ: Заполнить емкость с кровью	ПРИМЕР ДЕЙСТВИЙ: Заполнить емкость с кровью	ПРИМЕР ДЕЙСТВИЙ: Заполнить емкость с кровью
<small>ONETOUCH Select - устройство для измерения уровня глюкозы в крови. Не является медицинским изделием. Не использовать для диагностики, лечения или профилактики заболеваний.</small>	<small>ONETOUCH Select - устройство для измерения уровня глюкозы в крови. Не является медицинским изделием. Не использовать для диагностики, лечения или профилактики заболеваний.</small>	<small>ONETOUCH Select - устройство для измерения уровня глюкозы в крови. Не является медицинским изделием. Не использовать для диагностики, лечения или профилактики заболеваний.</small>

Ваши действия при первых признаках гипогликемии**

 3-6 КУСОЧКОВ САХАРА ИЛИ КАИ	 1 СТАКАН (200 МЛ) БУТЫЛОВОГО СОДА ИЛИ ЛИМОНАДА ИЛИ КАИ	 1-2 СТОЛОВЫЕ ЛОЖКИ МЕДА ИЛИ ВАРИЧЕ ИЛИ КАИ	 4-5 ВОЗМОЖНЫХ ТАБЛЕТОК ГЛЮКОЗЫ (500-8 Г) ИЛИ КАИ
--	---	---	---

**Для профилактики гипогликемии рекомендуется регулярно измерять уровень глюкозы в крови. Если уровень глюкозы в крови падает ниже 3,0 ммоль/л, необходимо немедленно принять меры по его повышению.

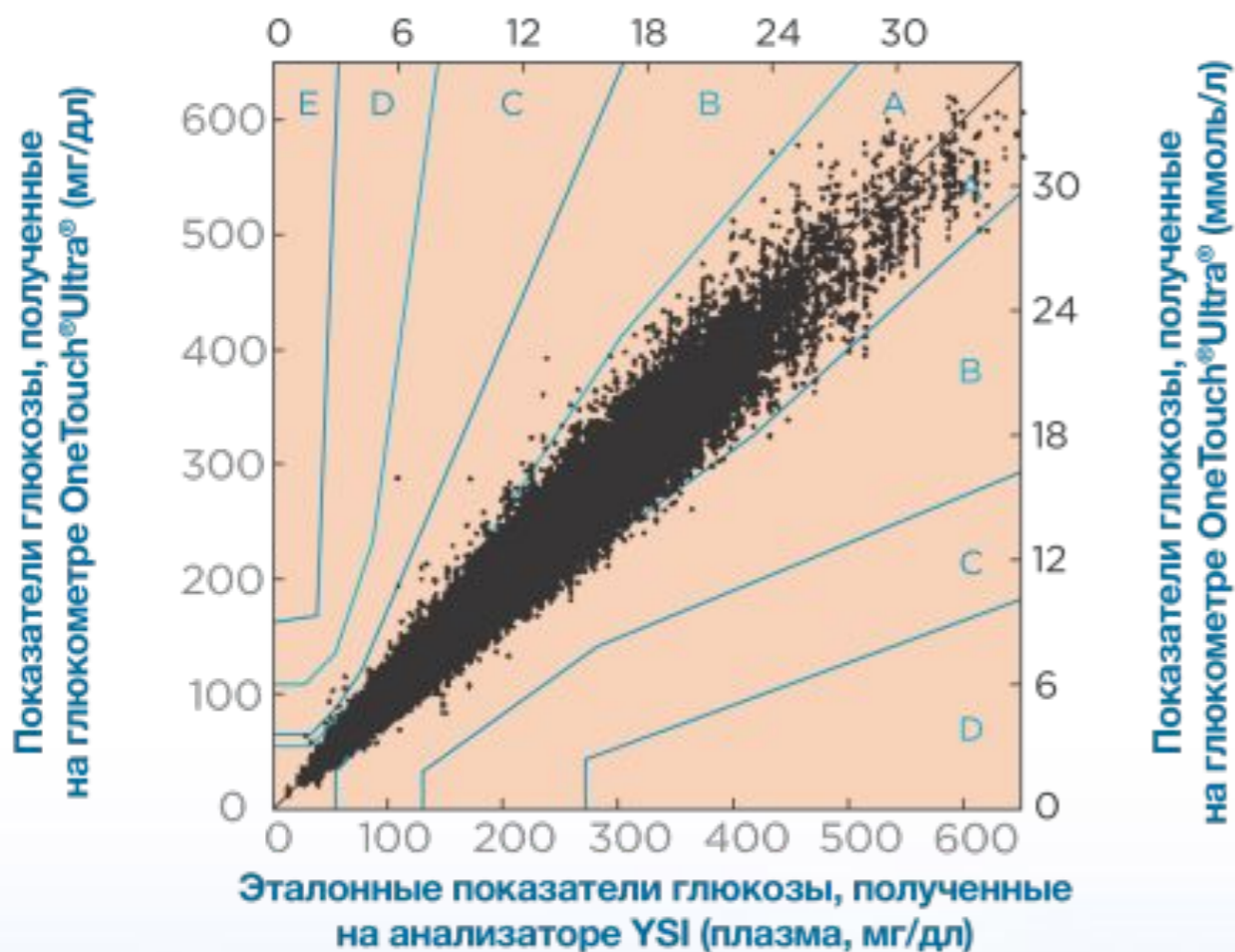
- ✓ Прибор (с батареей)
- ✓ Тест-полоски, 10 шт.
- ✓ Автоматическая ручка для прокалывания
- ✓ Стерильные ланцеты для прокалывания, 10 шт.
- ✓ Удобный футляр
- ✓ Памятка для записей рекомендаций врача
- ✓ Памятка о действиях при гипогликемии



Исследования точности системы OneTouch Ultra® (2001–2009)*

Анализ погрешности глюкометра с использованием зон клинической достоверности по всем результатам.

Эталонные показатели глюкозы, полученные на анализаторе YSI (плазма, ммоль/л)



N = 71,437

Угловой коэффициент = 0,974

Коэффициент корреляции (r) = 0,982

Результаты

- Доказанная точность** результатов на высоких и низких сахарах, подтверждена результатами 8-летнего клинического исследования
- 99,99%** результатов в зоне А и В по методу анализа погрешности Паркса
-

Соответствие требованиям
международного стандарта
ISO

*Анализ с помощью единой сетки ошибок Паркс показал то, что 99,9% результатов при использовании системы OneTouch Ultra® попали в зоны А и В, и только 0,01% - в зону С (каждый имел место до 2007 года), и ни одного случая попадания в зоны D и E. 98,7% результатов системы отвечали критериям точности ISO 2003.

ONETOUCH® UltraEasy®

Для специалистов сферы
здравоохранения

ONETOUCH UltraEasy®

Для молодых
и активных



ONETOUCH®

UltraEasy®



ONETOUCH
UltraEasy®

✓ **Точный**

Уверенность в правильности результата и в правильном подборе дозы инсулина

✓ **Компактный**

Удобно брать с собой

✓ **Стильный**

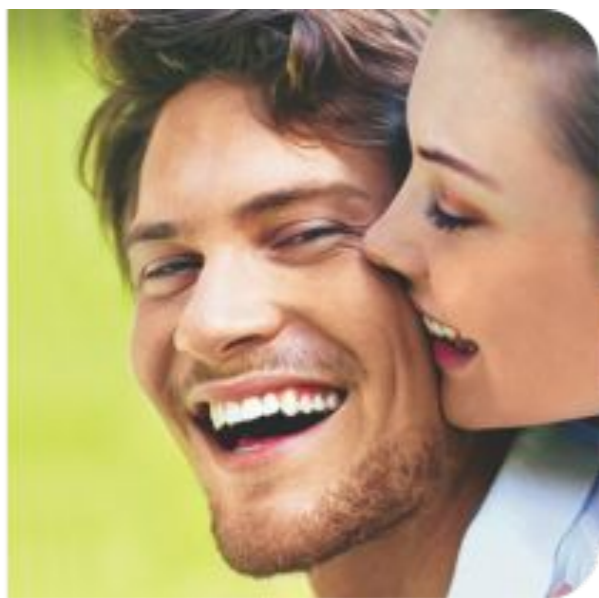
Непохож на медицинский прибор – возможность провести тест в любом месте



Подойдет для молодых покупателей с СД 1 типа

ONETOUCH®

UltraEasy®



• **Доказанная точность**
99,99% результатов в зоне А и В по методу анализа погрешности Паркса*



• **Только один код для более простого тестирования**

ONETOUCH
UltraEasy®

— для молодых
и активных

• Стильный
• Компактный

• Память на 500 измерений

• Порт для подключения кабеля (возможность ведения электронного дневника)

• Представлен в нескольких цветах (возможность выбрать цвет модели)

*Анализ с помощью единой сетки ошибок Паркс показал то, что 99,9% результатов при использовании системы OneTouch Ultra® попали в зоны А и В, и только 0,01% - в зону С (каждый имел место до 2007 года), и ни одного случая попадания в зоны D и E. 98,7% результатов системы отвечали критериям точности ISO 2003.

ONETOUCH®

UltraEasy®

Стартовый комплект



- ✓ Прибор (с батареей)
- ✓ Тест-полоски, 10 шт.
- ✓ Автоматическая ручка для прокалывания
- ✓ Прозрачный колпачок для получения крови из предплечья и ладони
- ✓ Стерильные ланцеты для прокалывания, 10 шт.
- ✓ Удобный футляр
- ✓ Инструкция на русском языке
- ✓ Краткая процедура теста

ONETOUCH®

Выгодное предложение для покупателей



* 98.2% пациентов, использующих OneTouch Select® для измерения глюкозы в крови рекомендуют данный глюкометр друзьям и членам семьи, которые уже начали или переходят на инсулинотерапию. Исследование проводилось в Польше среди пациентов, использующих глюкометр OneTouch Select®, 2011

Все наименования лекарственных препаратов и медицинских изделий использованы в настоящей презентации исключительно в качестве примеров и не могут рассматриваться в качестве рекомендаций о предложении населению определенных лекарственных препаратов и медицинских изделий.

Фармацевтический работник обязан принимать самостоятельное и независимое решение о предложении населению того или иного лекарственного препарата или медицинского изделия. Кроме того, фармацевтический работник обязан предоставлять населению достоверную, полную и неискаженную информацию о наличии медицинских изделий, а также о наличии лекарственных препаратов, имеющих одинаковое международное непатентованное наименование.

Фармацевтический работник также не вправе скрывать информацию о наличии лекарственных препаратов и медицинских изделий, имеющих более низкую цену.